

2. 干潟調査の結果

全国に存在している干潟は 53,856ha であり、タイプ別にその面積をみると、前浜干潟で 30,666ha (57%)、河口干潟では 20,312ha (38%)、潟湖干潟では 2878ha (5%) である。

都道府県別にみると潮汐の干満の差が大きく日本有数の干潟である有明海、八代海等を持つ九州の福岡、佐賀、長崎、熊本、大分の各県が圧倒的に面積が多く、それらの面積は、それぞれ熊本 12,103ha (22%)、佐賀 9,995ha (19%)、福岡 5,253ha (10%)、長崎 4,588ha (9%)、大分 4,273ha (8%) となっている。またそれらの干潟は前浜および河口干潟で形成され、潟湖の干潟は長崎県で 1ha しか存在しない。その他では北海道、愛知、広島、山口、沖縄の各県が 1,000ha 以上の干潟を持っており、北海道はその他の県と異なり潟湖干潟の割合が高く (69%)、これはサロマ湖、厚岸湖等によるものである。全体的にみると日本海側の各県には干潟が少なく、これは太平洋側の各県と違い潮汐の干満が余りないために干潟が形成されにくいためである (表 - 2 - 1)、(図 - 2 - 1・2)。

海域別にみると都道府県別でのべたように、有明海海域、八代海海域か多くの干潟を形成しており、有明海海域では、22,226ha (41%)、八代海海域では 4,878ha (9%) となっている。その他では周防灘西 6,739ha (13%)、沖縄島 1,436ha (3%)、三河湾 1,367ha (3%) が干潟の多い海域である。又網走、根室は潟湖干潟、その他は前浜、河口干潟が多い (表 - 2 - 2) (図 - 2 - 3・4・5)。

昭和 20 年以前に存在した干潟についてみると有明海 26,609ha について東京湾 9,449ha が二番目に位置していた。

消滅した干潟についてみると、昭和 20 年以前は全国に 8,2621ha の干潟が存在

表 - 2 - 1 - (1)

干潟調査分布域・消滅域集計表(都道府県別)

(単位: ha)

タイプ 面積 & 比率 県	現 存 干 潟								消 滅 干 潟								現存 + 消滅干潟(昭和20年以前に存在した干潟)								消 滅 比 率 (消滅/現存 + 消滅)			
	前 浜		河 口		潟 湖		合計(A)		前 浜		河 口		潟 湖		合計(B)		前 浜		河 口		潟 湖		合計(C)		前浜	河口	潟湖	合計
	面積	(A)に 対する 比率	面積	(A)に 対する 比率	面積	(A)に 対する 比率	面積	(C)に 対する 比率	面積	(B)に 対する 比率	面積	(B)に 対する 比率	面積	(B)に 対する 比率	面積	(C)に 対する 比率	面積		面積		面積		面積		比率 (%)	比率 (%)	比率 (%)	比率 (%)
北海道	567	20.7	176	6.4	1991	72.8	2734	93.9	0	0.0	0	0.0	178	100.0	178	6.1	567	19.5	176	6.0	2169	74.5	2912		0.0	0.0	8.2	6.1
青森	52	49.1	54	50.9	0	0.0	106	67.9	0	0.0	50	100.0	0	0.0	50	32.1	52	33.3	104	66.7	0	0.0	156		0.0	48.1	0.0	32.1
岩手	169	71.9	66	28.1	0	0.0	235	79.9	20	33.9	39	66.1	0	0.0	59	20.1	189	64.3	105	35.7	0	0.0	294		10.6	37.1	0.0	20.1
宮城	0	0.0	26	100.0	0	0.0	26	34.7	24	49.0	25	51.0	0	0.0	49	65.3	24	32.0	51	68.0	0	0.0	75		100.0	49.0	0.0	65.3
福島	0	0.0	0	0.0	700	100.0	700	100.0	0	0.0	0	0.0	0	0.0	0	0.0	0	0.0	0	0.0	700	100.0	700		0.0	0.0	0.0	0.0
茨城	610	99.8	1	0.2	0	0.0	611	80.7	146	100.0	0	0.0	0	0.0	146	19.3	756	99.9	1	0.1	0	0.0	757		19.3	0.0	0.0	19.3
千葉	871	88.4	56	5.7	58	5.9	985	12.7	6772	100.0	0	0.0	0	0.0	6772	87.3	7643	98.5	56	0.7	58	0.7	7757		88.6	0.0	0.0	87.3
東京	71	24.0	225	76.0	0	0.0	296	28.8	509	69.6	222	30.4	0	0.0	731	71.2	580	56.5	447	43.5	0	0.0	1027		87.8	49.7	0.0	71.2
神奈川	3	16.7	15	83.3	0	0.0	18	1.9	299	31.7	644	68.3	0	0.0	943	98.1	302	31.4	659	68.6	0	0.0	961		99.0	97.7	0.0	98.1
石川	98	100.0	0	0.0	0	0.0	98	100.0	0	0.0	0	0.0	0	0.0	0	0.0	98	100.0	0	0.0	0	0.0	98		0.0	0.0	0.0	0.0
静岡	0	0.0	9	100.0	0	0.0	9	100.0	0	0.0	0	0.0	0	0.0	0	0.0	0	0.0	9	100.0	0	0.0	9		0.0	0.0	0.0	0.0
愛知	976	52.8	874	47.2	0	0.0	1850	45.0	863	38.1	1402	61.9	0	0.0	2265	55.0	1839	44.7	2276	55.3	0	0.0	4115		46.9	61.6	0.0	55.0
三重	0	0.0	624	90.7	64	9.3	688	45.0	108	12.9	606	72.1	126	15.0	840	55.0	108	7.1	1230	80.5	190	12.4	1528		100.0	49.3	66.3	55.0
大阪	0	0.0	0	0.0	0	0.0	0	0.0	0	0.0	167	100.0	0	0.0	167	100.0	0	0.0	167	100.0	0	0.0	167		0.0	100.0	0.0	100.0
兵庫	54	48.6	57	51.4	0	0.0	111	53.4	65	67.0	25	25.8	7	7.2	97	46.6	119	57.2	82	39.4	7	3.4	208		54.6	30.5	100.0	46.6
和歌山	8	15.4	44	84.6	0	0.0	52	100.0	0	0.0	0	0.0	0	0.0	0	0.0	8	15.4	44	84.6	0	0.0	52		0.0	0.0	0.0	0.0
鳥取	9	100.0	0	0.0	0	0.0	9	100.0	0	0.0	0	0.0	0	0.0	0	0.0	9	100.0	0	0.0	0	0.0	9		0.0	0.0	0.0	0.0
岡山	562	80.1	140	19.9	0	0.0	702	17.1	2953	86.6	455	13.4	0	0.0	3408	82.9	3515	85.5	595	14.5	0	0.0	4110		84.0	76.5	0.0	82.9
広島	837	73.1	308	26.9	0	0.0	1145	72.2	440	100.0	0	0.0	0	0.0	440	27.8	1277	80.6	308	19.4	0	0.0	1585		34.5	0.0	0.0	27.8
山口	1089	38.8	1716	61.2	0	0.0	2805	67.3	715	52.5	647	47.5	0	0.0	1362	32.7	1804	43.3	2363	56.7	0	0.0	4167		39.6	27.4	0.0	32.7

表 - 2 - 1 - (2)

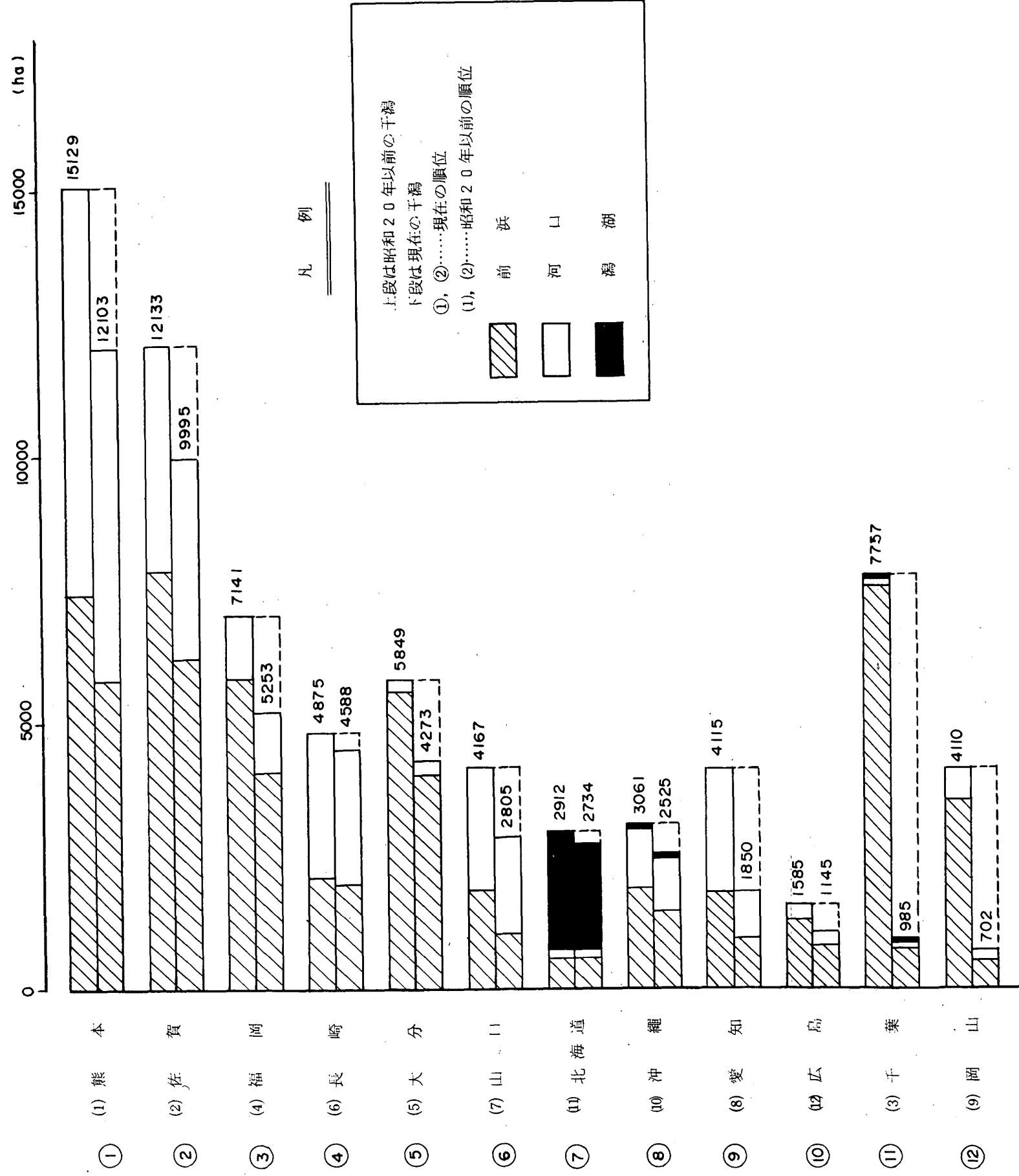
干潟調査分布域・消滅域集計表(都道府県別)

(単位: ha)

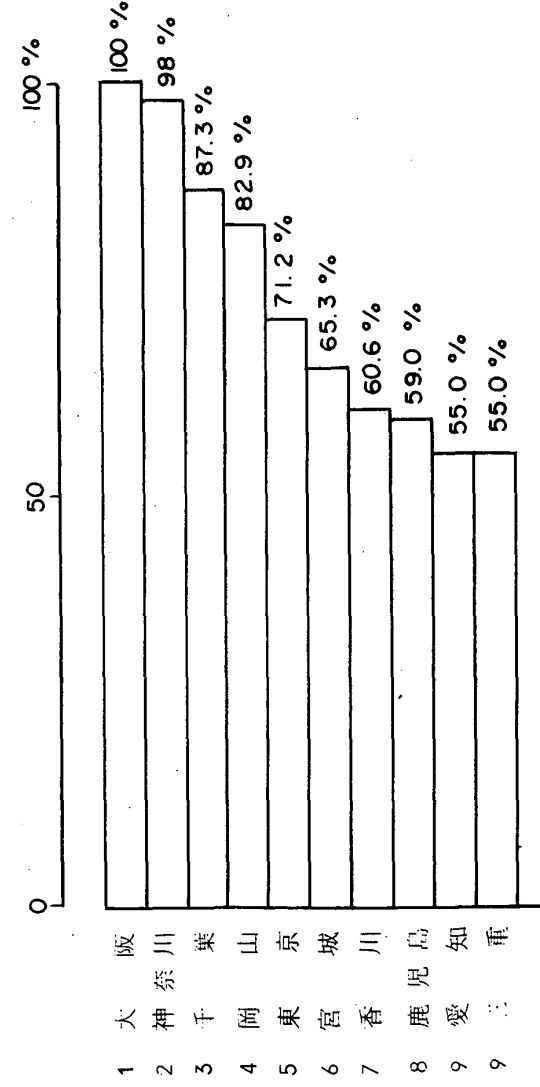
県 タイプ 面積&比率	現 存 干 潟								消 滅 干 潟								現存 + 消滅干潟(昭和20年以前に存在した干潟)								消 滅 比 率 (消滅/現存+消滅)			
	前 浜		河 口		潟 湖		合計(A)		前 浜		河 口		潟 湖		合計(B)		前 浜		河 口		潟 湖		合計(C)		前浜	河口	潟湖	合計
	面積	(A)に 対する 比率	面積	(A)に 対する 比率	面積	(A)に 対する 比率	面積	(C)に 対する 比率	面積	(B)に 対する 比率	面積	(B)に 対する 比率	面積	(B)に 対する 比率	面積	(C)に 対する 比率	面積		面積		面積		面積		比率 (%)	比率 (%)	比率 (%)	比率 (%)
徳 島	44	23.3	145	76.7	0	0.0	189	52.6	91	53.5	79	46.5	0	0.0	170	47.4	135	37.6	224	62.4	0	0.0	359	67.4	35.3	0.0	47.4	
香 川	320	76.9	96	23.1	0	0.0	416	39.4	548	85.6	92	14.4	0	0.0	640	60.6	868	82.2	188	17.8	0	0.0	1056	63.1	48.9	0.0	60.6	
愛 媛	126	22.1	444	77.9	0	0.0	570	70.6	237	100.0	0	0.0	0	0.0	237	29.4	363	45.0	444	55.0	0	0.0	807	65.3	0.0	0.0	29.4	
高 知	42	80.8	10	19.2	0	0.0	52	94.5	3	100.0	0	0.0	0	0.0	3	5.5	45	81.8	10	18.2	0	0.0	55	6.7	0.0	0.0	5.5	
福 岡	4078	77.6	1175	22.4	0	0.0	5253	73.6	1794	95.0	94	5.0	0	0.0	1888	26.4	5872	82.2	1269	17.8	0	0.0	7141	30.6	7.4	0.0	26.4	
佐 賀	6217	62.2	3778	37.8	0	0.0	9995	82.4	1670	78.1	468	21.9	0	0.0	2138	17.6	7887	65.0	4246	35.0	0	0.0	12133	21.2	11.0	0.0	17.6	
長 崎	1986	43.3	2601	56.7	1	0.0	4588	94.1	155	54.0	132	46.0	0	0.0	287	5.9	2141	43.9	2733	56.1	1	0.0	4875	7.2	4.8	0.0	5.9	
熊 本	5808	48.0	6295	52.0	0	0.0	12103	80.0	1630	53.9	1396	46.1	0	0.0	3026	20.0	7438	49.2	7691	50.8	0	0.0	15129	21.9	18.2	0.0	20.0	
大 分	4090	95.7	183	4.3	0	0.0	4273	73.1	1546	98.1	30	1.9	0	0.0	1576	26.9	5636	96.4	213	3.6	0	0.0	5849	27.4	14.1	0.0	26.9	
宮 崎	23	11.6	154	77.8	21	10.6	198	91.7	10	55.6	8	44.4	0	0.0	18	8.3	33	15.3	162	75.0	21	9.7	216	30.3	4.9	0.0	8.3	
鹿 児 島	476	92.6	38	7.4	0	0.0	514	41.0	739	100.0	0	0.0	0	0.0	739	59.0	1215	97.0	38	3.0	0	0.0	1253	60.8	0.0	0.0	59.0	
沖 縄	1480	58.6	1002	39.7	43	1.7	2525	82.5	322	60.1	214	39.9	0	0.0	536	17.5	1802	58.9	1216	39.7	43	1.4	3061	17.9	17.6	0.0	17.5	
合 計	30666	56.9	20312	37.7	2878	5.3	53856	65.2	21659	75.3	6795	23.6	311	1.1	28765	34.8	52325	63.3	27107	32.8	3189	3.9	82621	41.4	25.1	9.8	34.8	

図 - 2 - 1

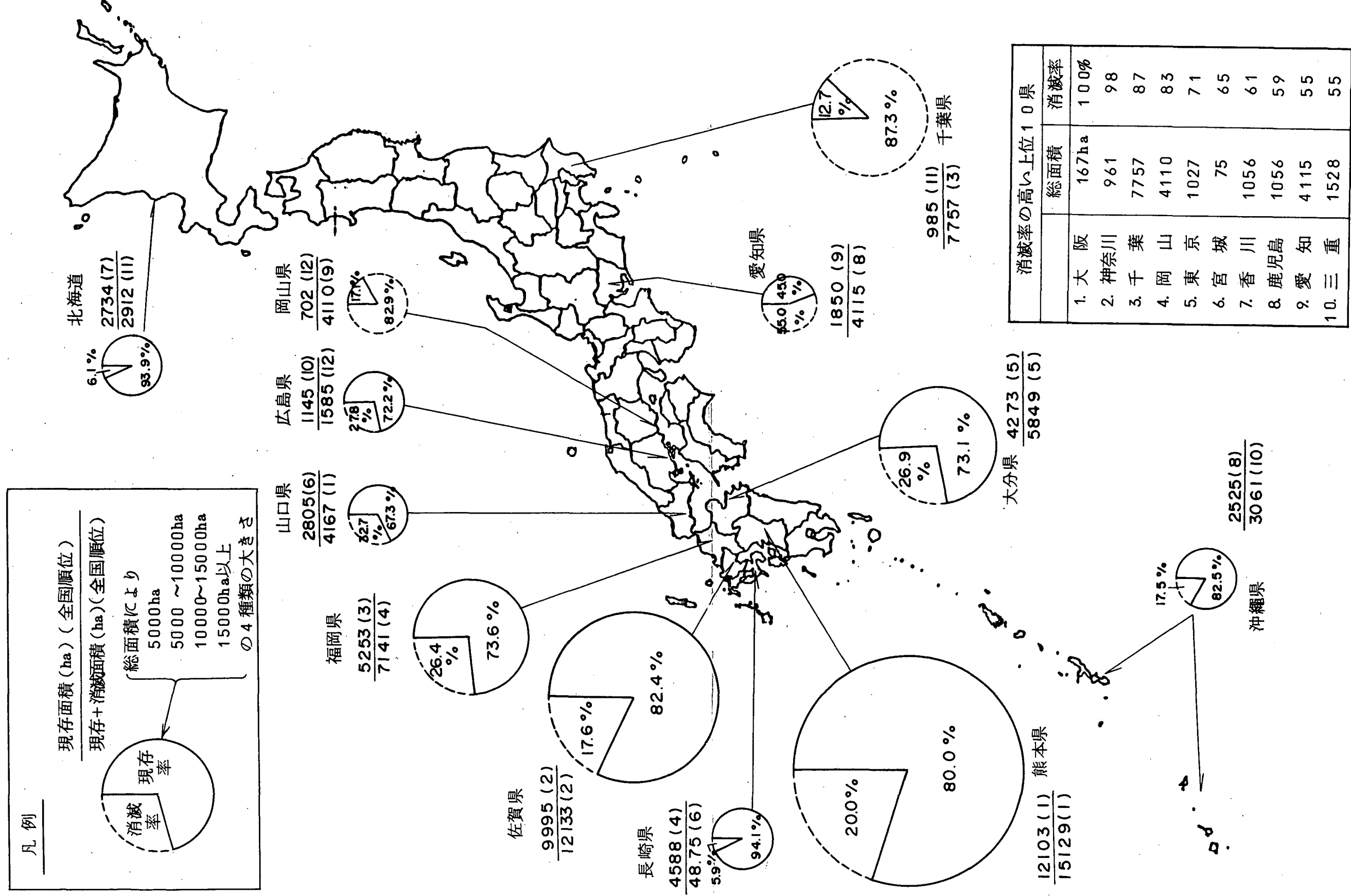
干潟総面積の大きい 上位12県



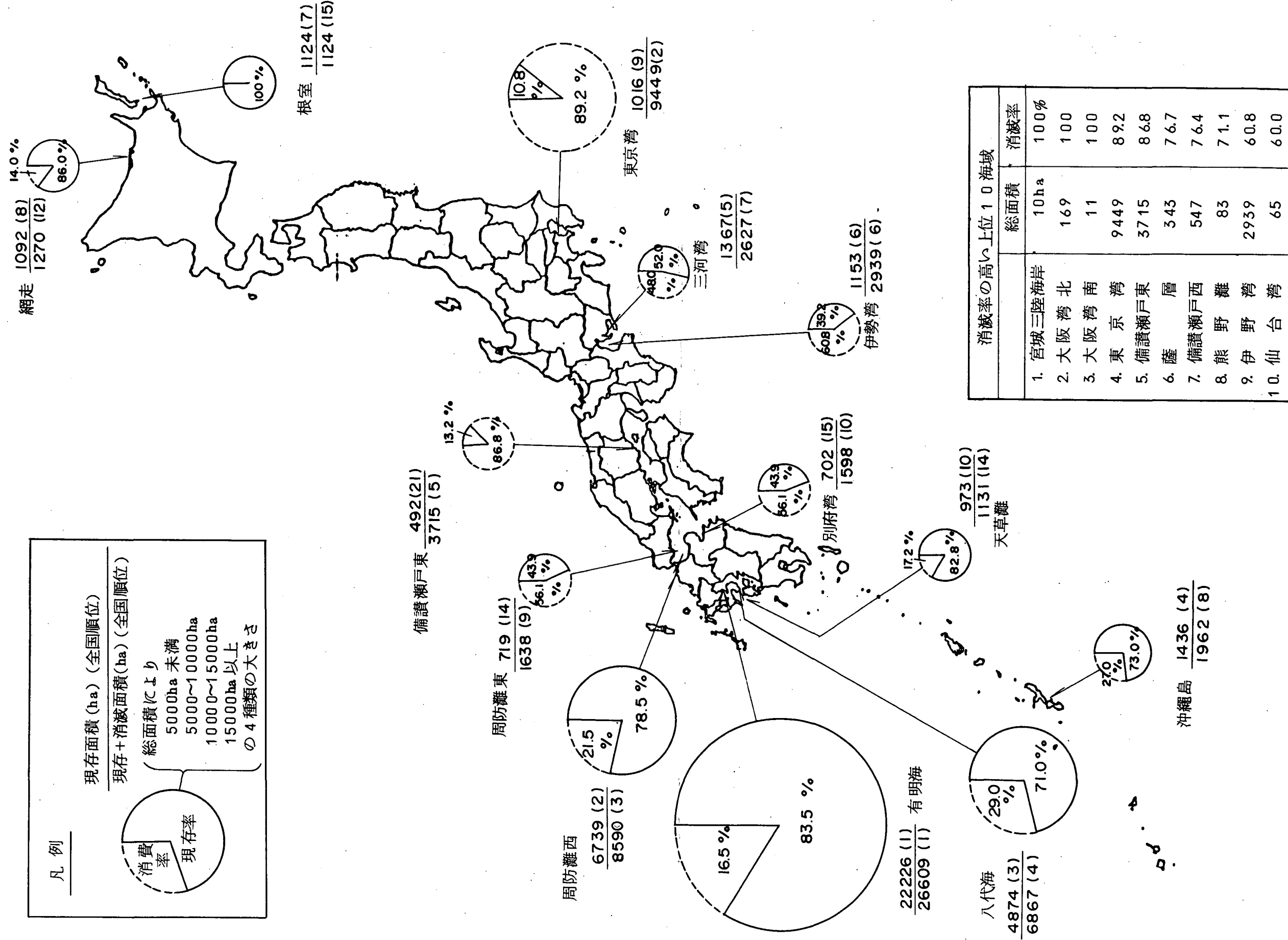
干潟消滅率の高い上位10県



干潟分布図(総面積の大きい上位12県)



干潟分布図 (総面積の大きい上位10 海域)



していたが、調査年度（53年）にはそれが53,856haと約35%も消滅していた。

干潟の消滅時期をみると、1945年以降増加し、1965～1969年の5年間で7,432ha消滅しピークをむかえた。しかしそれ以降は少なくなり、1975～1979年の5年間には、1485haとなった。消滅した割合の大きい海域は、宮城三陸海岸（100%）、大阪湾北（100%）、大阪湾南（100%）、東京湾（89.2%）、備讃瀬戸東（86.8%）、薩摩（76.7%）、備讃瀬戸西（76.4%）、態野灘（71.1%）である（表 - 2 - 3・4）（図 - 2 - 6・7・8）。

干潟の消滅理由では、埋立てによるものが、全体の63.9%となって圧倒的に多く、次いで干拓の29.3%となっている。

表 - 2 - 2 - (1) 干潟調査分布域・消滅域集計表(海区別)

(単位: ha)

海区 タイプ 面積&比率	現 存 干 潟								消 滅 干 潟								現存 + 消滅干潟 (昭和 20 年以前に存在した干潟)								消 滅 比 率 (消滅 / 現存 + 消滅)			
	前 浜		河 口		潟 湖		合 計 (A)		前 浜		河 口		潟 湖		合 計 (B)		前 浜		河 口		潟 湖		合 計 (C)		前浜	河口	潟湖	合計
	面積	(A) に 対する 比 率	面積	(A) に 対する 比 率	面積	(A) に 対する 比 率	面積	(C) に 対する 比 率	面積	(B) に 対する 比 率	面積	(B) に 対する 比 率	面積	(B) に 対する 比 率	面積	(C) に 対する 比 率	面積		面積		面積		面積		比率 (%)	比率 (%)	比率 (%)	比率 (%)
北海道区	567	20.7	176	6.4	1991	72.8	2734	93.9	0	0.0	0	0.0	178	100.0	178	6.1	567	19.5	176	6.0	2169	74.5	2912		0.0	0.0	8.2	6.1
日本海北区	98	100.0	0	0.0	0	0.0	98	100.0	0	0.0	0	0.0	0	0.0	0	0.0	98	100.0	0	0.0	0	0.0	98		0.0	0.0	0.0	0.0
太平洋北区	831	49.5	147	8.8	700	41.7	1678	84.7	190	62.5	114	37.5	0	0.0	304	15.3	1021	51.5	261	13.2	700	35.3	1982		18.6	43.7	0.0	15.3
日本海西区	18	100.0	0	0.0	0	0.0	18	78.3	0	0.0	5	100.0	0	0.0	5	21.7	18	78.3	5	21.7	0	0.0	23		0.0	100.0	0.0	21.7
太平洋中区	1927	50.0	1803	46.8	122	3.2	3852	25.0	8551	74.0	2874	24.9	126	1.1	11551	75.0	10478	68.0	4677	30.4	248	1.6	15403		81.6	61.4	50.8	75.0
太平洋南区	77	25.7	207	69.0	16	5.3	300	93.5	13	61.9	8	38.1	0	0.0	21	6.5	90	28.0	215	67.0	16	5.0	321		14.4	3.7	0.0	6.5
瀬戸内海区	8926	74.4	3072	25.6	0	0.0	11998	57.4	7420	83.2	1490	16.7	7	0.1	8917	42.6	16346	78.2	4562	21.8	7	0.0	20915		45.4	32.7	100.0	42.6
東シナ海区	18222	54.9	14907	44.9	49	1.0	33178	81.0	5485	70.4	2304	29.6	0	0.0	7789	19.0	23707	57.9	17211	42.0	49	0.1	40967		23.1	13.4	0.0	19.0
合 計	30666	56.9	20312	37.7	2878	5.3	53856	65.2	21659	75.3	6795	23.6	311	1.1	28765	34.8	52325	63.3	27107	32.8	3189	3.9	82621		41.4	25.1	9.8	34.8

表 - 2 - 2 - (2) 干潟調査分布域・消滅域集計表(海域別)

(単位: ha)

タイプ 面積&比率 海域	現 存 干 潟								消 滅 干 潟								現存 + 消滅干潟 (昭和 20 年以前に存在した干潟)								消 滅 比 率 (消滅 / 現存 + 消滅)			
	前 浜		河 口		潟 湖		合計 (A)		前 浜		河 口		潟 湖		合計 (B)		前 浜		河 口		潟 湖		合計 (C)		前浜	河口	潟湖	合計
	面積	(A) に 対する 比 率	面積	(A) に 対する 比 率	面積	(A) に 対する 比 率	面積	(C) に 対する 比 率	面積	(B) に 対する 比 率	面積	(B) に 対する 比 率	面積	(B) に 対する 比 率	面積	(C) に 対する 比 率	面積		面積		面積		面積		比率 (%)	比率 (%)	比率 (%)	比率 (%)
宗 谷	37	84.1	0	0.0	7	15.9	44	100.0	0	0.0	0	0.0	0	0.0	0	0.0	37	84.1	0	0.0	7	15.9	44		0.0	0.0	0.0	0.0
網 走	0	0.0	0	0.0	1092	100.0	1092	86.0	0	0.0	0	0.0	178	100.0	178	14.0	0	0.0	0	0.0	1270	100.0	1270		0.0	0.0	14.0	14.0
根 室	530	47.2	0	0.0	594	52.8	1124	100.0	0	0.0	0	0.0	0	0.0	0	0.0	530	47.2	0	0.0	594	52.8	1124		0.0	0.0	0.0	0.0
釧 路	0	0.0	50	14.4	298	85.6	348	100.0	0	0.0	0	0.0	0	0.0	0	0.0	0	0.0	50	14.4	298	85.6	348		0.0	0.0	0.0	0.0
胆 振	0	0.0	126	100.0	0	0.0	126	100.0	0	0.0	0	0.0	0	0.0	0	0.0	0	0.0	126	100.0	0	0.0	126		0.0	0.0	0.0	0.0
能 登 半 島	98	100.0	0	0.0	0	0.0	98	100.0	0	0.0	0	0.0	0	0.0	0	0.0	98	100.0	0	0.0	0	0.0	98		0.0	0.0	0.0	0.0
陸 奥 湾	52	49.1	54	50.9	0	0.0	106	67.9	0	0.0	50	100.0	0	0.0	50	32.1	52	33.3	104	66.7	0	0.0	156		0.0	48.1	0.0	32.1
三 陸 海 岸	169	71.9	66	28.1	0	0.0	235	79.9	20	33.9	39	66.1	0	0.0	59	20.1	189	64.3	105	35.7	0	0.0	294		10.6	37.1	0.0	20.1
宮城三陸海岸	0	0.0	0	0.0	0	0.0	0	0.0	0	0.0	10	100.0	0	0.0	10	100.0	0	0.0	10	100.0	0	0.0	10		0.0	100.0	0.0	100.0
仙 台 湾	0	0.0	26	100.0	0	0.0	26	40.0	24	61.5	15	38.5	0	0.0	39	60.0	24	86.9	41	63.1	0	0.0	65		100.0	36.6	0.0	60.0
福 島	0	0.0	0	0.0	700	100.0	700	100.0	0	0.0	0	0.0	0	0.0	0	0.0	0	0.0	0	0.0	700	100.0	700		0.0	0.0	0.0	0.0
鹿 島 灘	610	99.8	1	0.2	0	0.0	611	80.7	146	100.0	0	0.0	0	0.0	146	19.3	756	99.9	1	0.1	0	0.0	757		19.3	0.0	0.0	19.3
鳥 取	9	100.0	0	0.0	0	0.0	9	100.0	0	0.0	0	0.0	0	0.0	0	0.0	9	100.0	0	0.0	0	0.0	9		0.0	0.0	0.0	0.0
北 長 門	9	100.0	0	0.0	0	0.0	9	100.0	0	0.0	5	100.0	0	0.0	5	35.7	9	64.3	5	35.7	0	0.0	14		0.0	100.0	0.0	35.7
房 総	255	96.2	5	1.9	5	1.9	265	100.0	0	0.0	0	0.0	0	0.0	0	0.0	255	96.2	5	1.9	5	1.9	265		0.0	0.0	0.0	0.0
東 京 湾	687	67.6	276	27.2	53	5.2	1016	10.8	7580	89.9	853	10.1	0	0.0	8433	89.2	8267	87.5	1129	11.9	53	0.6	9449		91.7	75.6	0.0	89.2
相 模 湾	3	16.7	15	83.3	0	0.0	18	58.1	0	0.0	13	100.0	0	0.0	13	41.9	3	9.7	28	90.3	0	0.0	31		0.0	46.4	0.0	41.9
遠 州 灘	0	0.0	9	100.0	0	0.0	9	100.0	0	0.0	0	0.0	0	0.0	0	0.0	0	0.0	9	100.0	0	0.0	9		0.0	0.0	0.0	0.0
伊 勢 湾	355	30.8	734	63.7	64	5.6	1153	39.2	264	14.8	1410	78.9	112	6.3	1786	60.8	619	21.1	2144	72.9	176	6.0	2939		42.6	65.8	63.6	60.8
三 河 湾	621	45.4	746	54.6	0	0.0	1367	52.0	686	54.4	574	45.6	0	0.0	1260	48.0	1307	49.8	1320	50.2	0	0.0	2627		52.5	43.5	0.0	48.0

表 - 2 - 2 - (3) 干潟調査分布域・消滅域集計表(海域別)

(単位: ha)

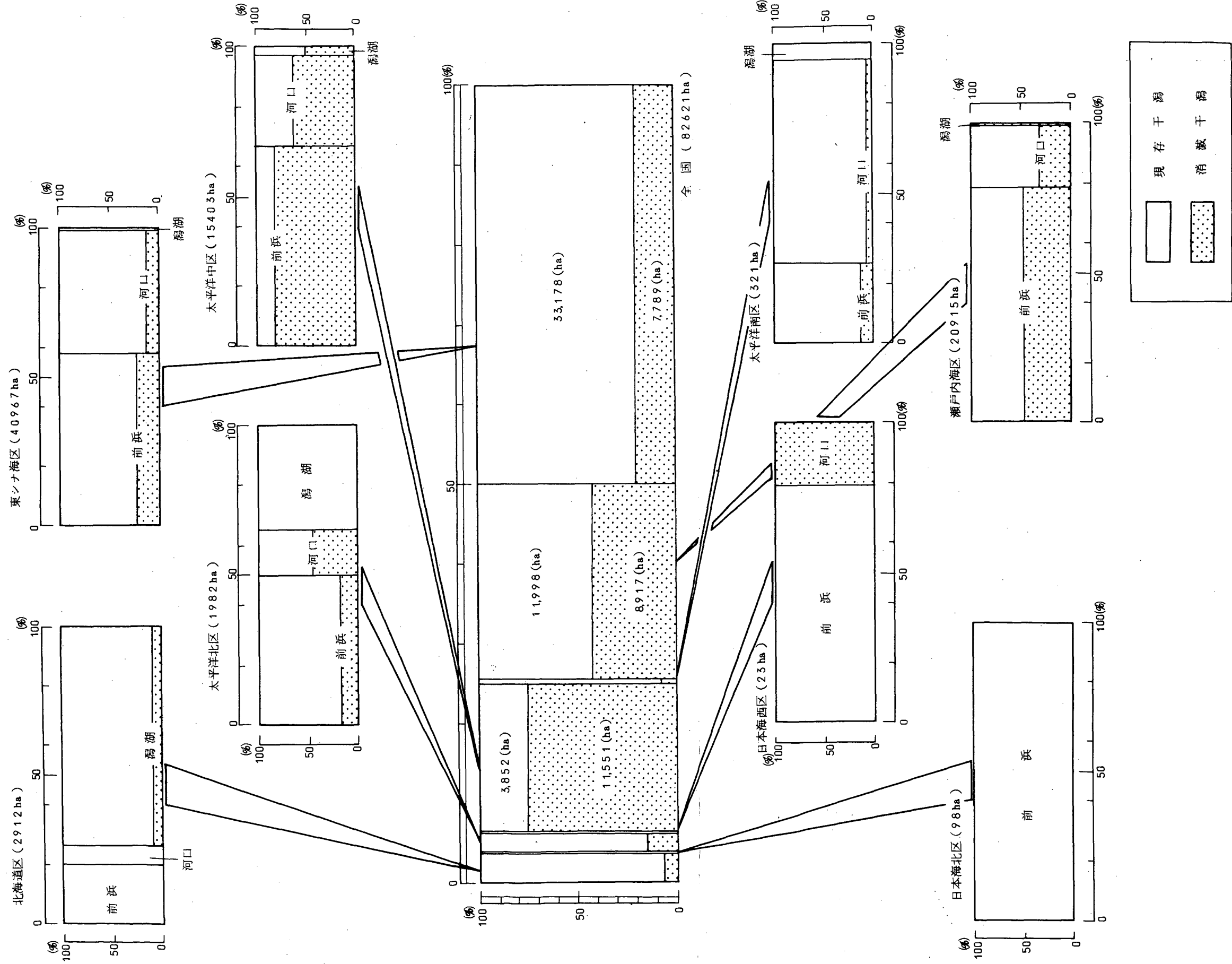
タイプ 面積 &比率 海域	現 存 干 潟								消 滅 干 潟								現存 + 消滅干潟 (昭和 20 年以前に存在した干潟)								消 滅 比 率 (消滅 / 現存 + 消滅)			
	前 浜		河 口		潟 湖		合 計 (A)		前 浜		河 口		潟 湖		合 計 (B)		前 浜		河 口		潟 湖		合 計 (C)		前浜	河口	潟湖	合計
	面積	(A) に 対する 比 率	面積	(A) に 対する 比 率	面積	(A) に 対する 比 率	面積	(C) に 対する 比 率	面積	(B) に 対する 比 率	面積	(B) に 対する 比 率	面積	(B) に 対する 比 率	面積	(C) に 対する 比 率	面積		面積		面積		面積		比率 (%)	比率 (%)	比率 (%)	比率 (%)
熊 野 灘	6	25.0	18	75.0	0	0.0	24	28.9	21	35.6	24	40.7	14	23.7	59	71.1	27	32.5	42	50.6	14	16.9	83		77.8	57.1	100.0	71.1
和 歌 山	2	4.3	44	95.7	0	0.0	46	100.0	0	0.0	0	0.0	0	0.0	0	0.0	2	4.3	44	95.7	0	0.0	46		0.0	0.0	0.0	0.0
徳 島	6	100.0	0	0.0	0	0.0	6	100.0	0	0.0	0	0.0	0	0.0	0	0.0	6	100.0	0	0.0	0	0.0	6		0.0	0.0	0.0	0.0
土 佐 湾	42	60.9	27	39.1	0	0.0	69	95.8	3	100.0	0	0.0	0	0.0	3	4.2	45	62.5	27	37.5	0	0.0	72		6.7	0.0	0.0	4.2
日 向 灘	27	15.1	136	76.0	16	8.9	179	90.9	10	55.6	8	44.4	0	0.0	18	9.1	37	18.8	144	73.1	16	8.1	197		27.0	5.6	0.0	9.1
周 防 灘 西	5301	78.7	1438	21.3	0	0.0	6739	78.5	1432	77.4	419	22.6	0	0.0	1851	21.5	6733	78.4	1857	21.6	0	0.0	8590		21.3	22.6	0.0	21.5
周 防 灘 東	567	78.9	152	21.1	0	0.0	719	43.9	748	81.4	171	18.6	0	0.0	919	56.1	1315	80.3	323	19.7	0	0.0	1638		56.9	52.9	0.0	56.1
伊 予 灘 西	214	93.9	14	6.1	0	0.0	228	100.0	0	0.0	0	0.0	0	0.0	0	0.0	214	93.9	14	6.1	0	0.0	228		0.0	0.0	0.0	0.0
別 府 湾	697	99.3	5	0.7	0	0.0	702	43.9	866	96.7	30	3.3	0	0.0	896	56.1	1563	97.8	35	2.2	0	0.0	1598		55.4	85.7	0.0	56.1
豊 後 水 道	5	4.5	105	95.5	0	0.0	110	85.9	18	100.0	0	0.0	0	0.0	18	14.1	23	18.0	105	82.0	0	0.0	128		78.3	0.0	0.0	14.1
伊 予 灘 東	60	74.1	21	25.9	0	0.0	81	77.1	2	8.3	22	91.7	0	0.0	24	22.9	62	59.0	43	41.0	0	0.0	105		3.2	51.2	0.0	22.9
広 島 湾	218	100.0	0	0.0	0	0.0	218	50.0	218	100.0	0	0.0	0	0.0	218	50.0	436	100.0	0	0.0	0	0.0	436		50.0	0.0	0.0	50.0
安 芸 湾	275	53.2	242	46.8	0	0.0	517	91.2	20	40.0	30	60.0	0	0.0	50	8.8	295	52.0	272	48.0	0	0.0	567		6.8	11.0	0.0	8.8
備 後 灘	674	73.3	246	26.7	0	0.0	920	70.3	388	100.0	0	0.0	0	0.0	388	29.7	1062	81.2	246	18.8	0	0.0	1308		36.5	0.0	0.0	29.7
燧 灘	347	45.8	411	54.2	0	0.0	758	63.3	440	100.0	0	0.0	0	0.0	440	36.7	787	65.7	411	34.3	0	0.0	1198		55.9	0.0	0.0	36.7
備 讃 瀬 戸 西	120	93.0	9	7.0	0	0.0	129	23.6	347	83.0	71	17.0	0	0.0	418	76.4	467	85.4	80	14.6	0	0.0	547		74.3	88.8	0.0	76.4
備 讃 瀬 戸 東	279	56.7	213	43.3	0	0.0	492	13.2	2747	85.2	476	14.8	0	0.0	3223	86.8	3026	81.5	689	18.5	0	0.0	3715		90.8	69.1	0.0	86.8
播 磨 灘 北	129	68.3	60	31.7	0	0.0	189	61.4	94	79.0	25	21.0	0	0.0	119	38.6	223	72.4	85	27.6	0	0.0	308		42.2	29.4	0.0	38.6
播 磨 灘 南	0	0.0	11	100.0	0	0.0	11	61.1	7	100.0	0	0.0	0	0.0	7	38.9	7	38.9	11	61.1	0	0.0	18		100.0	0.0	0.0	38.9
大 阪 湾 北	0	0.0	0	0.0	0	0.0	0	0.0	2	1.2	167	98.8	0	0.0	169	100.0	2	1.2	167	98.8	0	0.0	169		100.0	100.0	0.0	100.0

表 - 2 - 2 - (4) 干潟調査分布域・消滅域集計表(海域別)

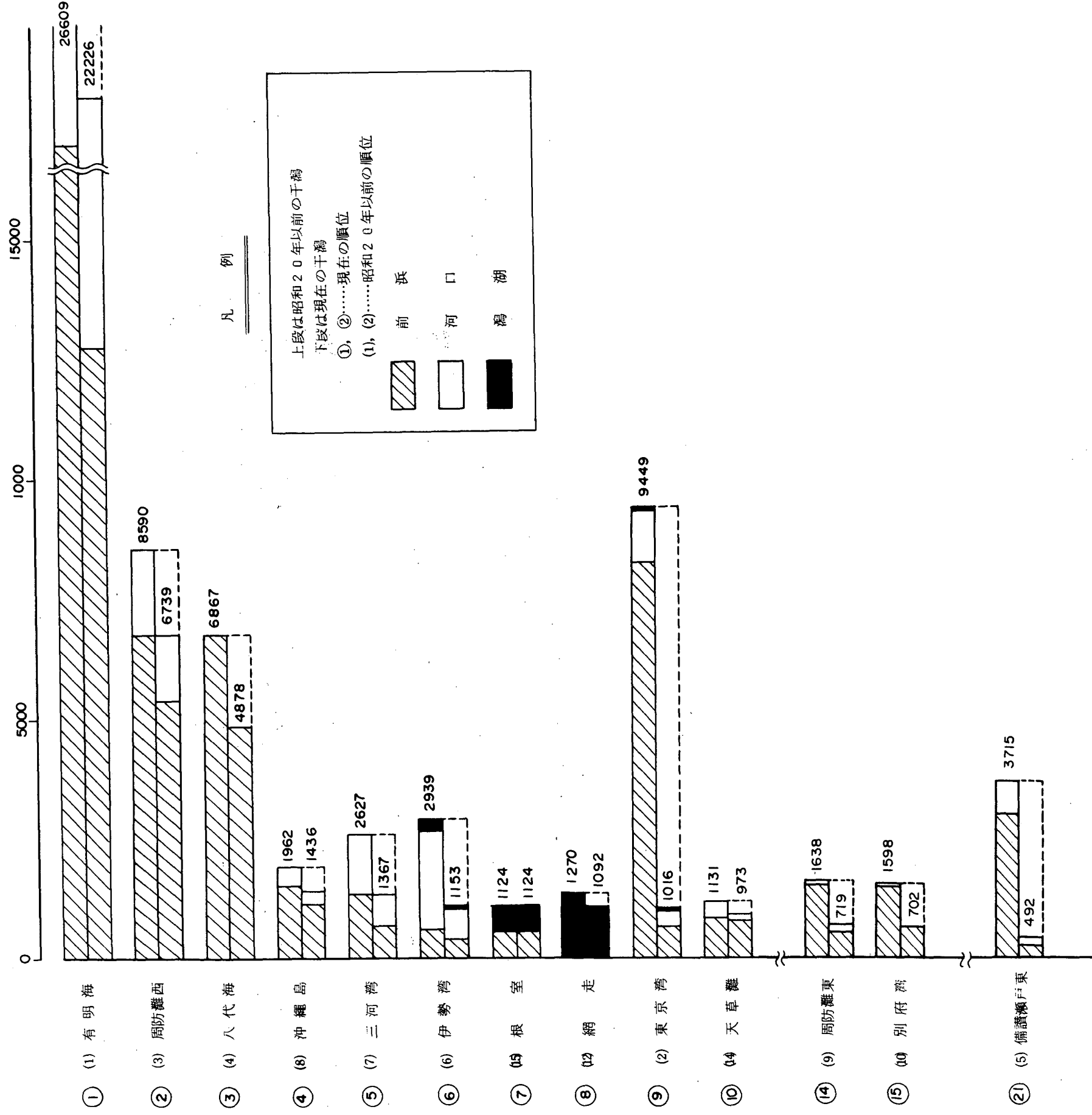
(単位: ha)

タイプ 面積&比率 海域	現 存 干 潟								消 滅 干 潟								現存 + 消滅干潟 (昭和 20 年以前に存在した干潟)								消 滅 比 率 (消滅 / 現存 + 消滅)				
	前 浜		河 口		潟 湖		合 計 (A)		前 浜		河 口		潟 湖		合 計 (B)		前 浜		河 口		潟 湖		合 計 (C)		前浜	河口	潟湖	合計	
	面積	(A) に 対する 比 率	面積	(A) に 対する 比 率	面積	(A) に 対する 比 率	面積	(C) に 対する 比 率	面積	(B) に 対する 比 率	面積	(B) に 対する 比 率	面積	(B) に 対する 比 率	面積	(C) に 対する 比 率	面積		面積		面積		面積		比率 (%)	比率 (%)	比率 (%)	比率 (%)	
大阪湾南	0	0.0	0	0.0	0	0.0	0	0.0	4	36.4	0	0.0	7	63.6	11	100.0	4	36.4	0	0.0	7	63.6	11		100.0	0.0	100.0	100.0	
紀伊水道西	40	21.6	145	78.4	0	0.0	185	52.7	87	52.4	79	47.6	0	0.0	166	47.3	127	36.2	224	63.8	0	0.0	351		68.5	35.3	0.0	47.3	
博多湾	97	42.2	133	57.8	0	0.0	230	70.3	97	100.0	0	0.0	0	0.0	97	29.7	194	59.3	133	40.7	0	0.0	327		50.0	0.0	0.0	29.7	
唐津伊万里	578	84.6	105	15.4	0	0.0	683	82.1	146	98.0	3	2.0	0	0.0	149	17.9	724	87.0	108	13.0	0	0.0	832		20.2	2.8	0.0	17.9	
大村湾	478	75.9	152	24.1	0	0.0	630	90.1	41	59.4	28	40.6	0	0.0	69	9.9	519	74.2	180	25.8	0	0.0	699		7.9	15.6	0.0	9.9	
長崎	264	72.7	98	27.0	1	0.3	363	85.2	36	57.1	27	42.9	0	0.0	63	14.8	300	70.4	125	29.3	1	0.2	426		12.0	21.6	0.0	14.8	
天草灘	832	85.5	141	14.5	0	0.0	973	86.0	63	39.9	95	60.1	0	0.0	158	14.0	895	79.1	236	20.9	0	0.0	1131		7.0	40.3	0.0	14.0	
有明海	12760	57.4	9466	42.6	0	0.0	22226	83.5	3748	85.5	635	14.5	0	0.0	4383	16.5	16508	62.0	10101	38.0	0	0.0	26609		22.7	6.3	0.0	16.5	
八代海	1197	24.5	3681	75.5	0	0.0	4878	71.0	693	34.8	1296	65.2	0	0.0	1989	29.0	1890	27.5	4977	72.5	0	0.0	6867		36.7	26.0	0.0	29.0	
薩摩	80	100.0	0	0.0	0	0.0	80	23.3	263	100.0	0	0.0	0	0.0	263	76.7	343	100.0	0	0.0	0	0.0	343		76.7	0.0	0.0	76.7	
鹿児島湾	153	100.0	0	0.0	0	0.0	153	67.4	74	100.0	0	0.0	0	0.0	74	32.6	227	100.0	0	0.0	0	0.0	227		32.6	0.0	0.0	32.6	
大隅	0	0.0	18	78.3	5	21.7	23	100.0	0	0.0	0	0.0	0	0.0	0	0.0	0	0.0	18	78.3	5	21.7	23		0.0	0.0	0.0	0.0	
対馬	5	10.4	43	89.6	0	0.0	48	100.0	0	0.0	0	0.0	0	0.0	0	0.0	5	10.4	43	89.6	0	0.0	48		0.0	0.0	0.0	0.0	
五島	96	76.2	30	23.8	0	0.0	126	94.0	2	25.0	6	75.0	0	0.0	8	6.0	98	73.1	36	26.9	0	0.0	134		2.0	16.7	0.0	6.0	
大隈諸島	25	100.0	0	0.0	0	0.0	25	100.0	0	0.0	0	0.0	0	0.0	0	0.0	25	100.0	0	0.0	0	0.0	25		0.0	0.0	0.0	0.0	
奄美諸島	177	82.3	38	17.7	0	0.0	215	100.0	0	0.0	0	0.0	0	0.0	0	0.0	177	82.3	38	17.7	0	0.0	215		0.0	0.0	0.0	0.0	
沖縄島	1181	82.2	255	17.8	0	0.0	1436	73.2	322	61.2	204	38.8	0	0.0	526	26.8	1503	76.6	459	23.4	0	0.0	1962		21.4	44.4	0.0	26.8	
宮古列島	187	68.7	84	31.3	0	0.0	268	96.4	0	0.0	10	100.0	0	0.0	10	3.6	184	66.2	94	33.8	0	0.0	278		0.0	10.6	0.0	3.6	
八重山列島	115	14.0	663	80.8	43	5.2	821	100.0	0	0.0	0	0.0	0	0.0	0	0.0	115	14.0	663	80.8	43	5.2	821		0.0	0.0	0.0	0.0	

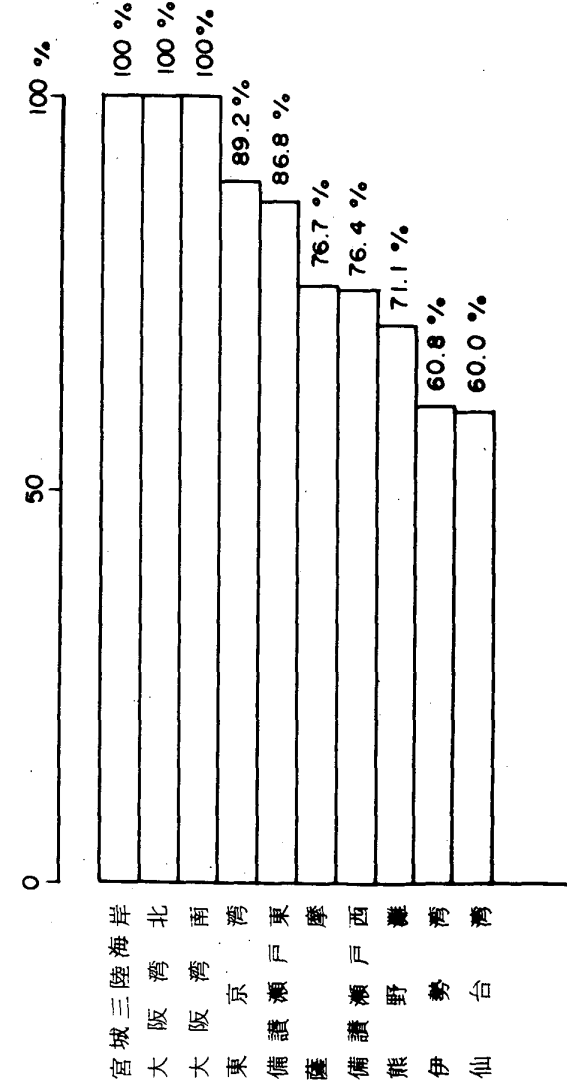
图 - 2 - 4 海区別「干潟分布域率・消滅域率」图



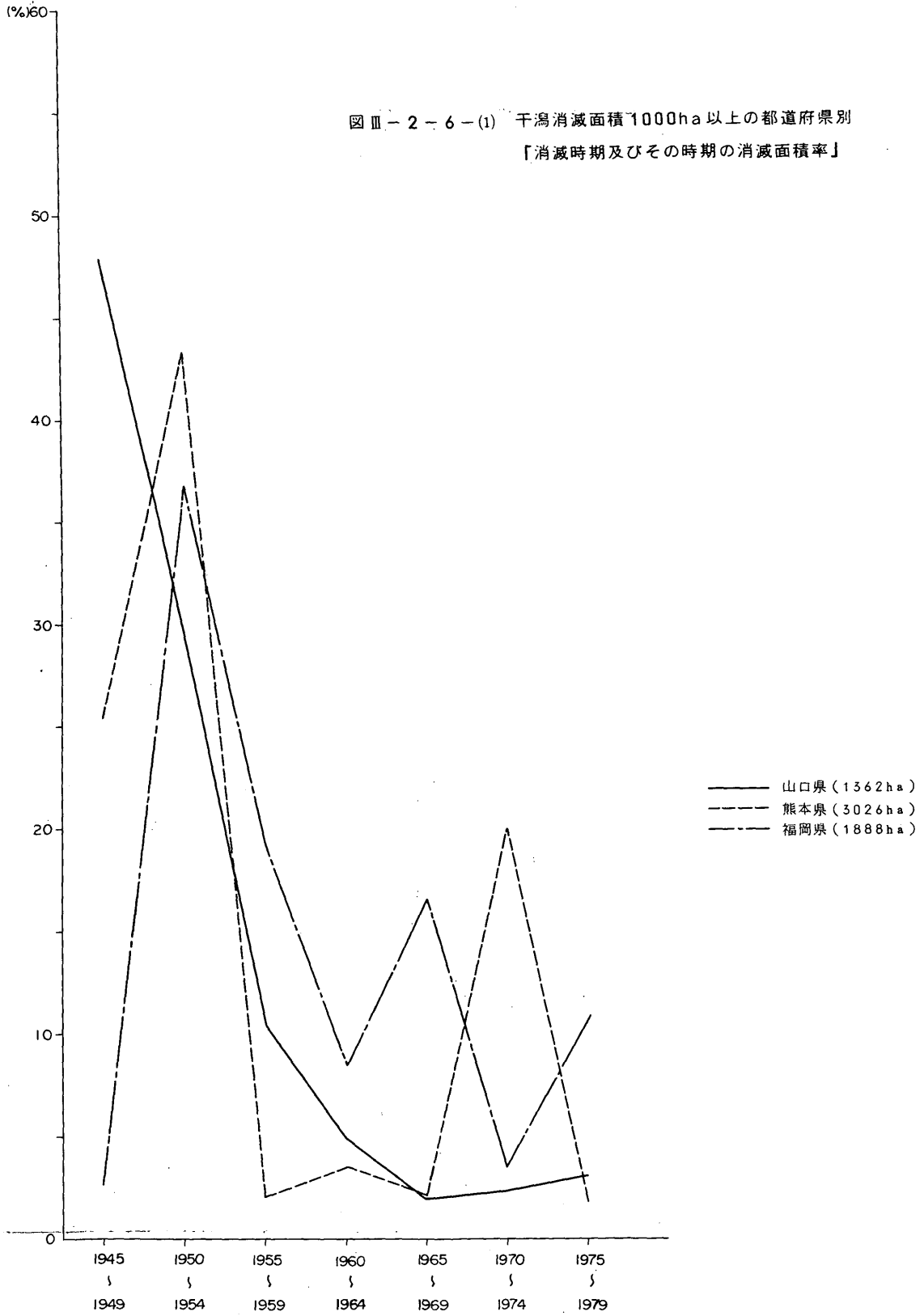
干潟総面積の大きい海域 上位10

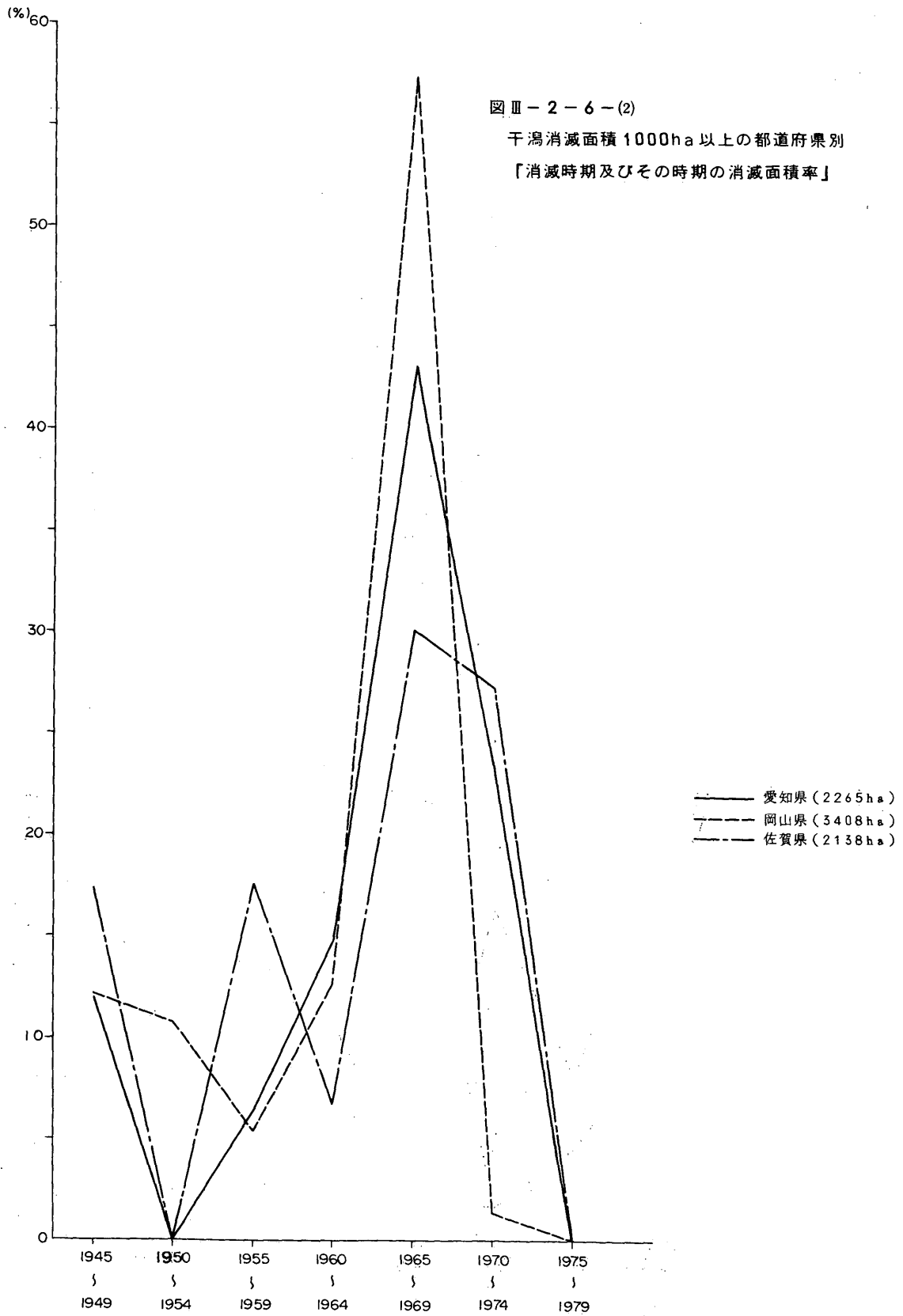


干潟消滅率の高い上位10海域



図Ⅲ-2-6-(1) 干潟消滅面積1000ha以上の都道府県別
「消滅時期及びその時期の消滅面積率」





図Ⅲ-2-6-(3) 干潟消滅面積1000ha以上の都道府県別
「消滅時期及びその時期の消滅面積率」

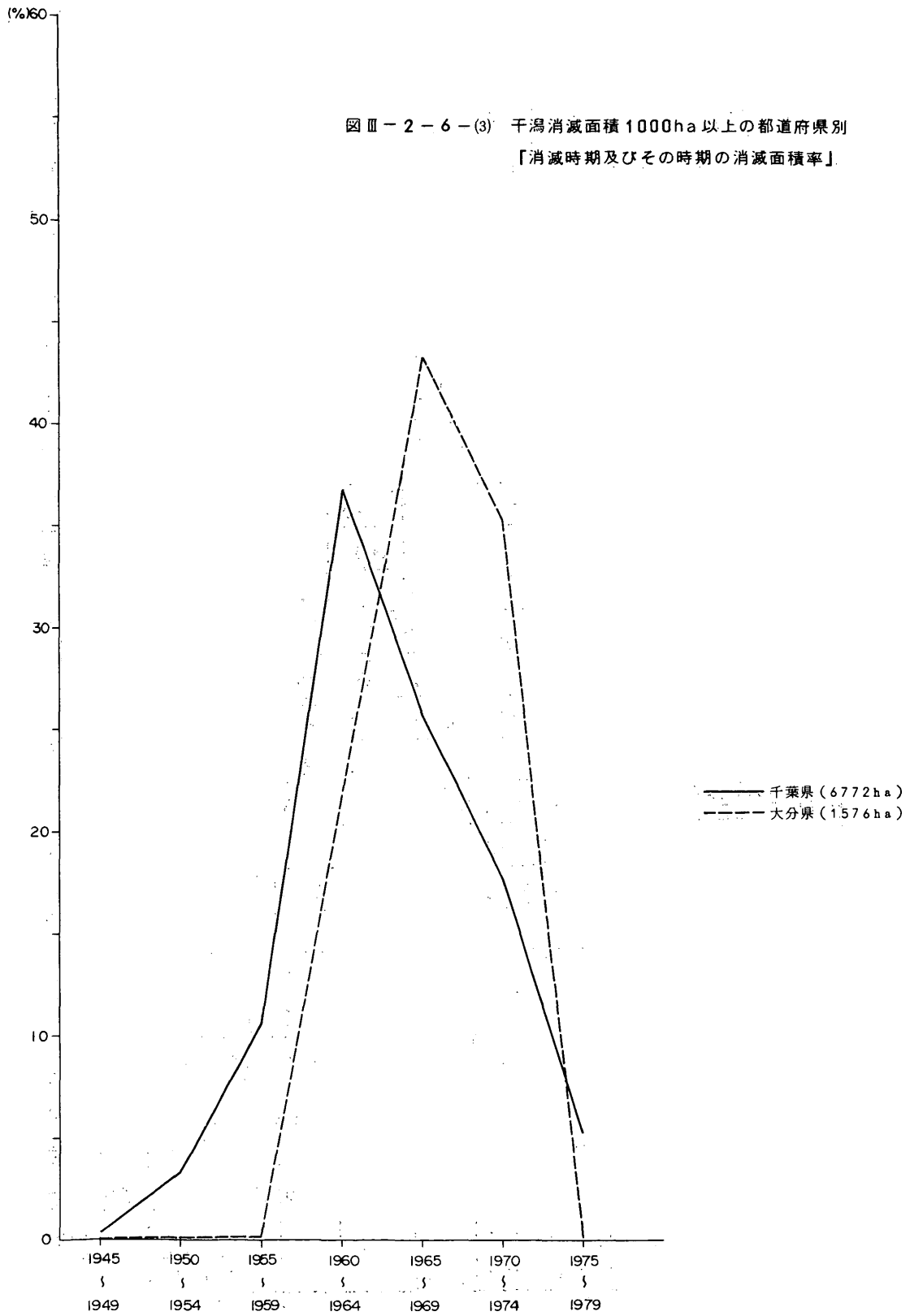


表 - 2 - 3 - (1) 干潟調査消滅時期及び消滅原因集計表(都道府県別)

(単位: ha)

県	消滅時期																消滅原因										合計 面積	
	1945~ 1949		1950~ 1954		1955~ 1959		1960~ 1964		1965~ 1969		1970~ 1974		1975~ 1979		時期不明		埋立て		干拓		浚渫		その他		不明			
	面積	%	面積	%	面積	%	面積	%	面積	%	面積	%	面積	%	面積	%	面積	%	面積	%	面積	%	面積	%	面積	%		面積
北海道											111	62.4	26	14.6	41	23.0	126	70.8			35	19.7	17	9.6			178	
青森									50	100.0							50	100.0									50	
岩手			18	30.5	32	54.2	1	1.7			5	8.5	3	5.1			36	61.0	16	27.1	4	6.8	3	5.1			59	
宮城					15	30.6	3	6.1	7	14.3	24	49.0					49	100.0									49	
茨城					7	4.8			22	15.1	81	55.5	1	0.7	35	24.0	99	67.8			7	4.8	39	26.7	1	0.7	146	
千葉	24	0.4	226	3.3	715	10.6	2501	36.9	1750	25.8	1205	17.8	351	5.2			6260	92.4	462	6.8	50	0.7					6772	
東京	56	7.7			119	16.3			30	4.1	526	72.0					709	97.0			22	3.0					731	
神奈川			219	23.2	598	63.4	55	5.8	10	1.1	13	1.4	48	5.1			828	87.8			115	12.2					943	
愛知	269	11.9	4	0.2	148	6.5	337	14.9	980	43.3	527	23.3					1817	80.2	269	11.9	179	7.9					2265	
三重	8	1.0			85	10.1	16	1.9	498	59.3	19	23	214	25.5			132	15.7	293	34.9	82	9.8	333	39.6			840	
大阪					167	100.0											48	28.7					119	713			167	
兵庫			6	6.2	3	3.1	57	58.8	15	15.5			3	3.1	13	13.4	81	83.5			3	3.1			13	13.4	97	
岡山	41.3	12.1	367	10.8	181	5.3	439	12.9	1965	57.7	43	1.3					998	29.3	1989	58.4	421	12.4					3408	
広島			73	16.6	115	26.1	55	12.5	176	40.0	6	1.4	10	2.3	5	1.1	422	95.9	18	4.1							440	
山口	647	47.5	406	29.8	143	10.5	66	4.8	27	2.0	31	2.3	42	3.1			799	58.7	358	26.3			205	15.1			1362	
徳島	67	39.4	7	4.1	66	38.8	10	5.9			20	11.8					135	79.4	15	8.8	12	7.1	8	4.7			170	
香川	7	1.1	28	4.4	283	44.2	199	31.1	47	7.3	14	2.2	62	9.7			640	100.0									640	
愛媛																	237	100.0										237
高知																	3	100.0					3	100.0				3
福岡	50	2.6	699	37.0	367	19.4	161	8.5	318	16.8	65	3.4	206	10.9	22	1.2	742	39.3	1099	58.2	47	2.5					1888	
佐賀	376	17.6			378	17.7	146	6.8	643	30.1	589	27.5			6	0.3	13	0.6	2119	99.1					6	0.3	2138	
長崎			5	1.7	4	1.4	39	13.6	102	35.5	78	27.2	41	14.3	18	6.3	259	90.2	26	9.1					2	0.7	287	
熊本	773	25.5	1310	43.3	61	2.0	108	3.6	66	2.2	607	20.1	54	1.8	47	1.6	1060	35.0	1773	58.6			151	5.0	42	1.4	3026	
大分							343	21.8	680	43.1	553	35.1					1576	100.0									1576	
宮崎											7	38.9	11	61.1			18	100.0										18
鹿児島	200	27.1	438	59.3	94	12.7			7	0.9							732	99.1			7	0.9					739	

表 - 2 - 3 - (2) 干潟調査消滅時期及び消滅原因集計表 (都道府県別)

(単位 : ha)

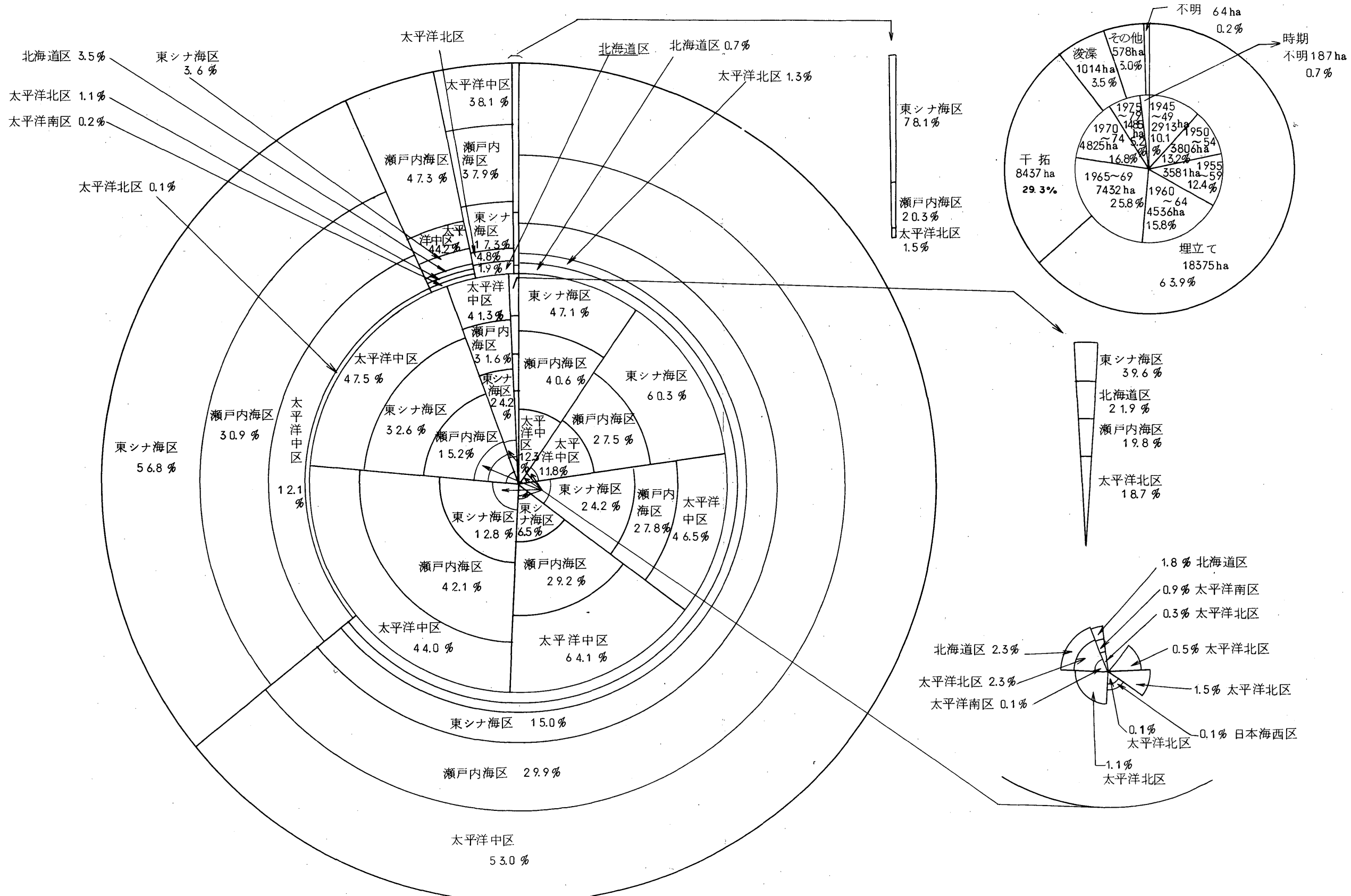
県	消 滅 時 期																消 滅 原 因								合計			
	1945 ~ 1949		1950 ~ 1954		1955 ~ 1959		1960 ~ 1964		1965 ~ 1969		1970 ~ 1974		1975 ~ 1979		時期不明		埋 立 て		干 拓		浚 渫		そ の 他			不 明		
	面積	%	面積	%	面積	%	面積	%	面積	%	面積	%	面積	%	面積	%	面積	%	面積	%	面積	%	面積	%	面積	%	面積	
沖 縄	23	4.3							39	7.3	301	56.2	173	32.3			509	95.0			27	5.0					536	
合 計	2913	10.1	3806	13.2	3581	12.4	4536	15.8	7432	25.8	4825	16.8	1485	5.2	187	0.7	18375	63.9	8437	29.3	1014	3.5	875	3.0	64	0.2	28765	

表 - 2 - 4 - (1) 干潟調査消滅時期及び消滅原因集計表 (海区別)

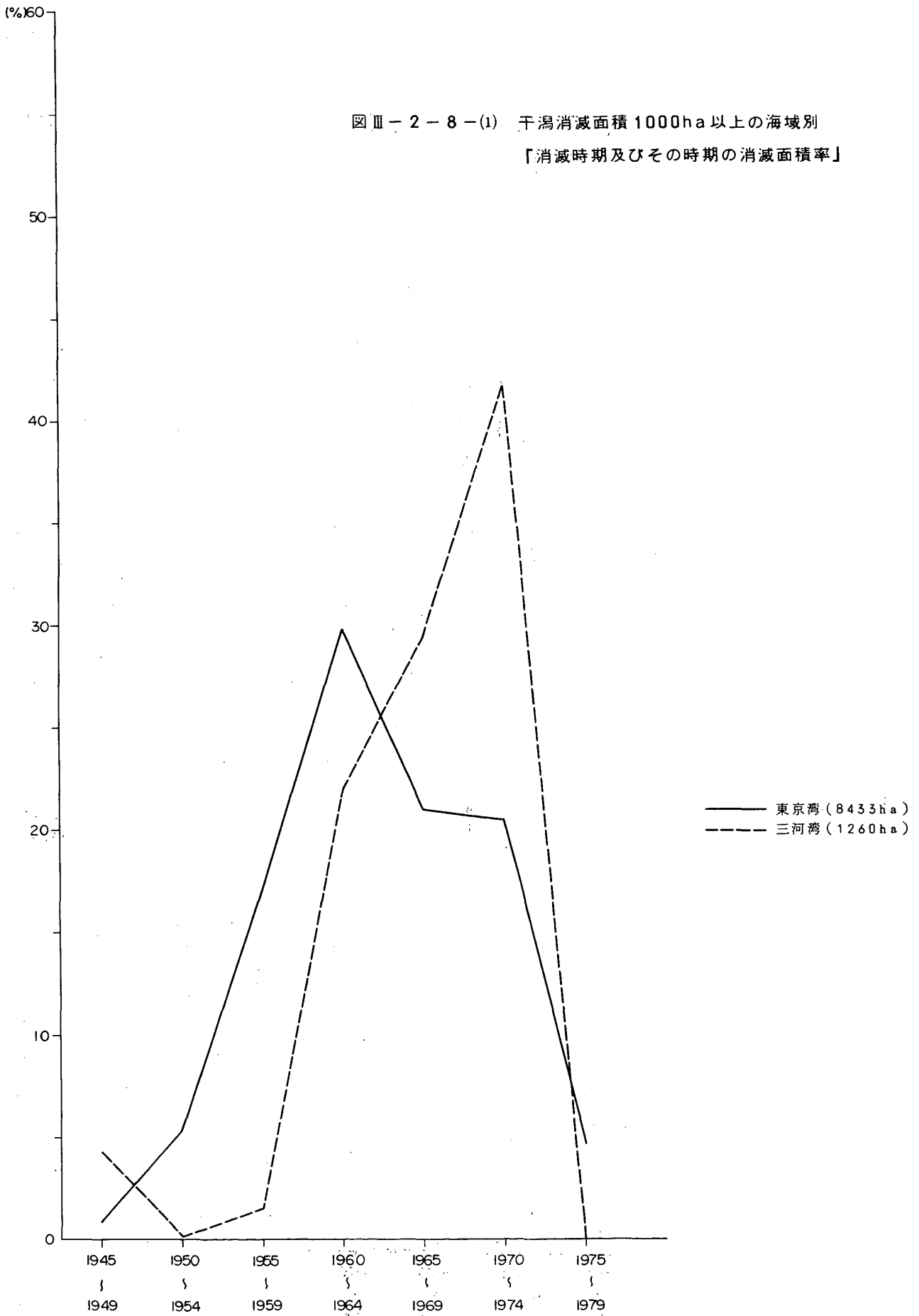
(単位 : ha)

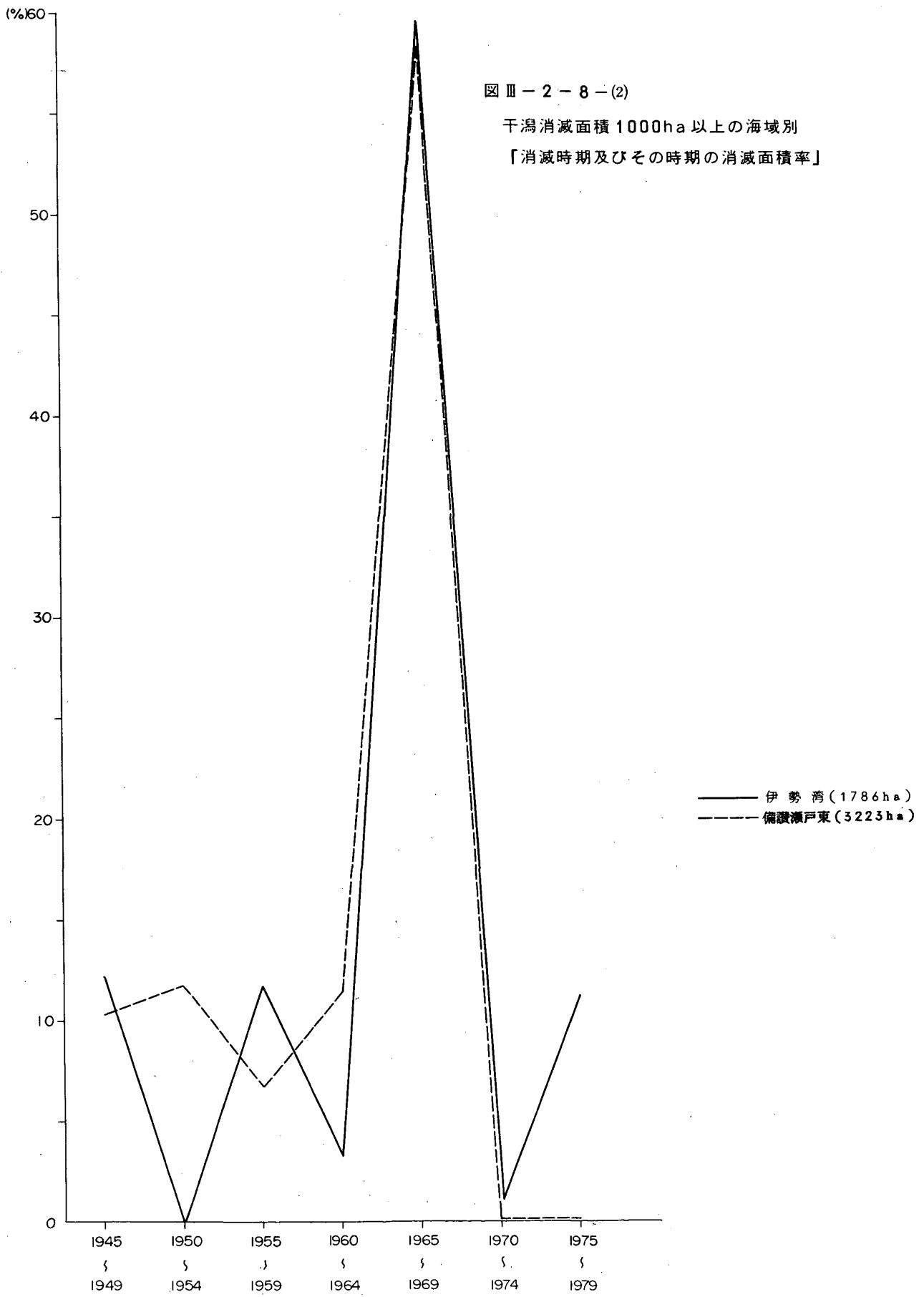
海区	消 滅 時 期																消 滅 原 因								合計		
	1945 ~ 1949		1950 ~ 1954		1955 ~ 1959		1960 ~ 1964		1965 ~ 1969		1970 ~ 1974		1975 ~ 1979		時期不明		埋 立 て		干 拓		浚 渫		そ の 他			不 明	
	面積	%	面積	%	面積	%	面積	%	面積	%	面積	%	面積	%	面積	%	面積	%	面積	%	面積	%	面積	%	面積	%	面積
北海道区											111	62.4	26	14.6	41	23.0	126	70.8			35	19.7	17	9.6			178
日本海北区																											
太平洋北区			18	5.9	54	17.8	4	1.3	79	26.0	110	36.2	4	1.3	35	11.5	234	770	16	5.3	11	3.6	42	13.8	1	0.3	304
日本海西区							5	100.0									5	100.0									5
太平洋中区	357	3.1	449	3.9	1665	14.4	2909	25.2	3268	28.3	2290	19.8	613	5.3			9746	84.4	1024	8.9	448	3.9	333	2.9			11551
太平洋南区											7	33.3	14	66.7			18	85.7			3	14.3					21
瀬戸内海区	1184	13.3	1045	11.7	994	11.1	1325	14.9	3131	35.1	732	8.2	469	5.3	37	0.4	5485	61.5	2607	29.2	480	5.4	332	3.7	13	0.1	8917
東シナ海区	1372	17.6	2294	29.5	868	11.1	293	3.8	954	12.2	1575	20.2	359	4.6	74	1.0	2761	35.4	4790	61.5	37	0.5	151	1.9	50	0.6	7789

図 - 2 - 7 干潟消滅時期及び消滅原因別割合



図Ⅲ-2-8-(1) 干潟消滅面積1000ha以上の海域別
 「消滅時期及びその時期の消滅面積率」





図Ⅲ-2-8-(3)

干潟消滅面積1000ha以上の海域別

「消滅時期及びその時期の消滅面積率」

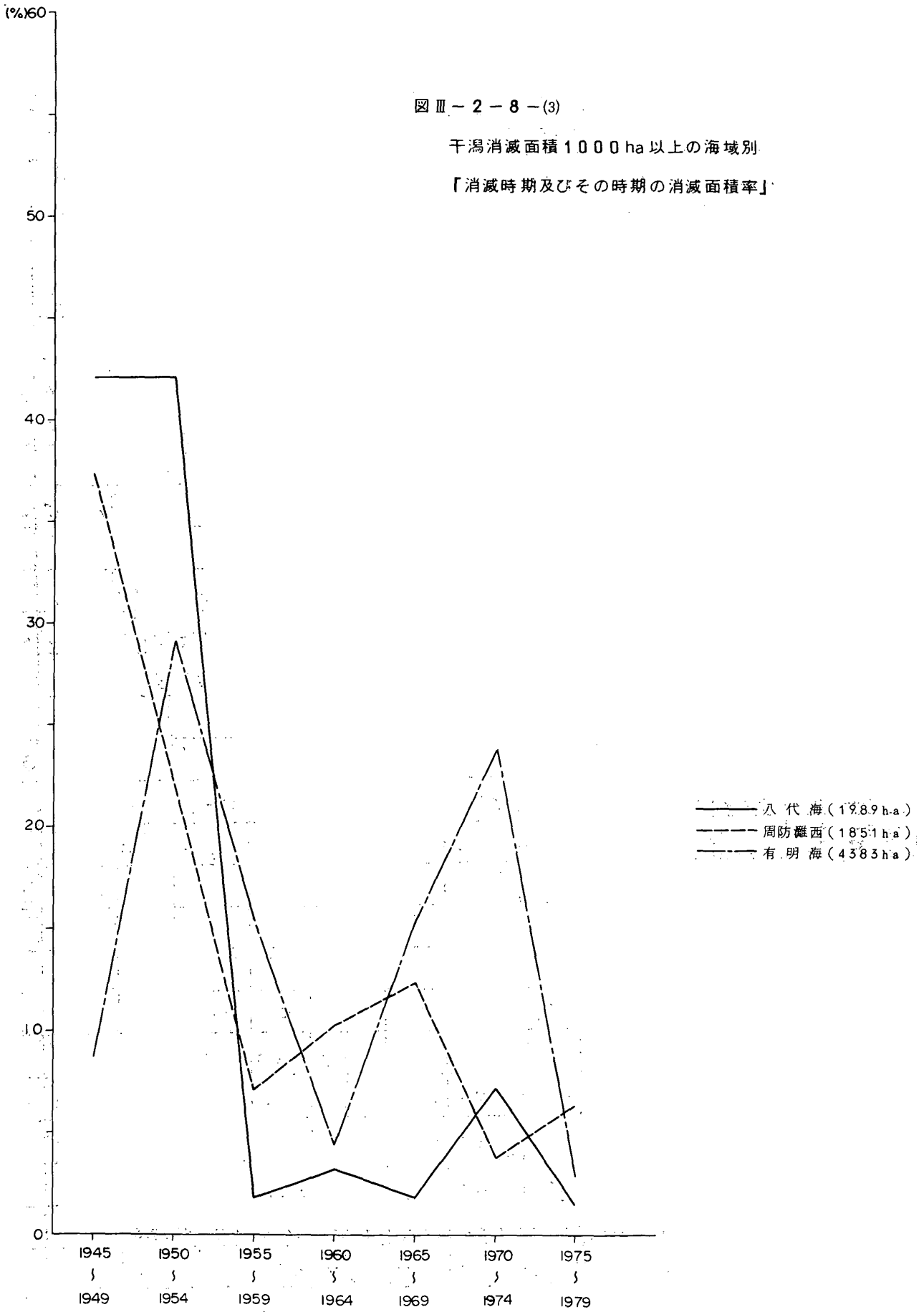


表 - 2 - 4 - (2) 干潟調査消滅時期及び消滅原因集計表 (海域別)

(単位 : ha)

海域	消 滅 時 期																消 滅 原 因										合計 面積		
	1945 ~ 1949		1950 ~ 1954		1955 ~ 1959		1960 ~ 1964		1965 ~ 1969		1970 ~ 1974		1975 ~ 1979		時期不明		埋 立 て		干 拓		浚 渫		そ の 他		不 明				
	面積	%	面積	%	面積	%	面積	%	面積	%	面積	%	面積	%	面積	%	面積	%	面積	%	面積	%	面積	%	面積	%		面積	%
網 走												111	62.4	26	14.6	41	23.0	126	70.8			35	19.7	17	9.6			178	
陸 奥 湾										50	100.0							50	100.0									50	
三 陸 海 岸			18	30.5	32	54.2	1	1.7			5	8.5	3	5.1					36	61.0	16	27.1	4	6.8	3	5.1			59
宮城三陸海岸							3	30.0	7	70.0									10	100.0									10
仙 台 湾					15	38.5					24	61.5							39	100.0									39
鹿 島 灘					7	4.8			22	15.1	81	55.5	1	0.7	35	24.0			99	67.8			7	4.8	39	26.7	1	0.7	146
北 長 門							5	100.0											5	100.0									5
東 京 湾	80	0.9	445	5.3	1432	17.0	2543	30.2	1790	21.2	1744	20.7	399	4.7					7784	92.3	462	5.5	187	2.2					8433
相 模 湾							13	100.0											13	100.0									13
伊 勢 湾	221	12.4			212	11.9	58	3.2	1068	59.8	19	1.1	208	11.6					802	44.9	506	28.3	155	8.7	323	18.1			1786
三 河 湾	56	4.4	4	0.3	21	1.7	279	22.1	373	29.6	527	41.8							1098	87.1	56	4.4	106	8.4					1260
熊 野 灘							16	27.1	37	62.7			6	10.2					49	83.1					10	16.9			59
土 佐 湾													3	100.0									3	100.0					3
日 向 灘											7	38.9	11	61.1					18	100.0									18
周 防 灘 西	697	37.7	393	21.2	131	7.1	190	10.3	230	12.4	70	3.8	121	6.5	19	1.0			1030	55.6	574	31.0	44	2.4	203	11.0			1851
周 防 灘 東			171	18.6	48	5.2			662	72.0	24	2.6	14	1.5					917	99.8					2	0.2			919
別 府 湾							343	38.3			553	61.7							896	100.0									896
豊 後 水 道									18	100.0									18	100.0									18
伊 予 灘 東											2	8.3	22	91.7					24	100.0									24
広 島 湾			10	4.6	18	8.3	11	5.0	167	76.6	6	2.8	6	2.8					200	91.7	18	8.3							218
安 芸 湾							32	64.0	18	36.0									39	78.0	11	22.0							50
備 後 灘	57	14.7	63	16.2	97	25.0	44	11.3	75	19.3	43	11.1	4	1.0	5	1.3			322	83.0	66	17.0							388
燧 灘					195	44.3							8	1.8	237	53.9			440	100.0									440
備 讃 瀬 戸 西	7	1.7	11	2.6	25	6.0	264	63.2	43	10.3	6	1.4	62	14.8					353	84.4	65	15.6							418
備 讃 瀬 戸 東	342	10.6	384	11.9	220	6.8	374	11.6	1903	59.0									982	30.5	1820	56.5	421	13.1					322
播 磨 灘 北	14	11.8	6	5.0	27	22.7	57	47.9	15	12.6									78	65.5	38	31.9	3	2.5					119

表 - 2 - 4 - (3) 干潟調査消滅時期及び消滅原因集計表(海域別)

(単位: ha)

海域	消滅時期																消滅原因								合計 面積				
	1945~ 1949		1950~ 1954		1955~ 1959		1960~ 1964		1965~ 1969		1970~ 1974		1975~ 1979		時期不明		埋立て		干拓		浚渫		その他			不明			
	面積	%	面積	%	面積	%	面積	%	面積	%	面積	%	面積	%	面積	%	面積	%	面積	%	面積	%	面積	%		面積	%	面積	%
播磨灘南											7	100.0					7	100.0											7
大阪湾北					167	98.8											2	1.2	48	28.4					119	70.4	2	1.2	169
大阪湾南																	11	100.0									11	100.0	11
紀伊水道西	67	40.4	7	42	66	39.8	10	6.0			13	7.8	3	1.8					131	78.9	15	9.0	12	7.2	8	4.8			166
博多湾									97	100.0									97	100.0									97
唐津伊万里					63	42.3	20	13.4	15	10.1	24	16.1					27	18.1	57	38.3	83	55.7	3	2.0			6	4.0	149
大村湾					4	5.8	2	2.9	24	34.8	31	44.9	8	11.6					69	100.0									69
長崎									23	36.5	10	15.9	30	47.6					61	96.8							2	3.2	63
天草灘	60	38.0	5	3.2			11	7.0	31	19.6	6	3.8	3	1.9	42	26.6			56	35.4	60	38.0					42	26.6	158
有明海	376	8.6	1285	29.3	671	15.3	194	4.4	682	15.6	1053	24.0	122	2.8					767	17.5	3576	81.6			40	0.9			4383
八代海	839	42.2	842	42.3	36	1.8	66	3.3	35	1.8	143	7.2	23	1.2	5	0.3			807	40.6	1071	53.8			111	5.6			1989
薩摩			162	61.6	94	35.7			7	2.7									256	97.3			7	2.7					263
鹿児島湾	74	100.0																	74	100.0									74
五島									1	12.5	7	87.5							8	100.0									8
沖縄島	23	44									39	7.4	291	55.3	173	32.9			509	96.8			17	3.2					526
宮古列島													10	100.0									10	100.0					10
合計	2913	10.1	3806	13.2	3581	12.4	4536	15.8	7432	25.8	4825	16.8	1485	5.2	187	0.7			18375	63.9	8437	29.3	1014	3.5	875	3.0	64	0.2	28765

