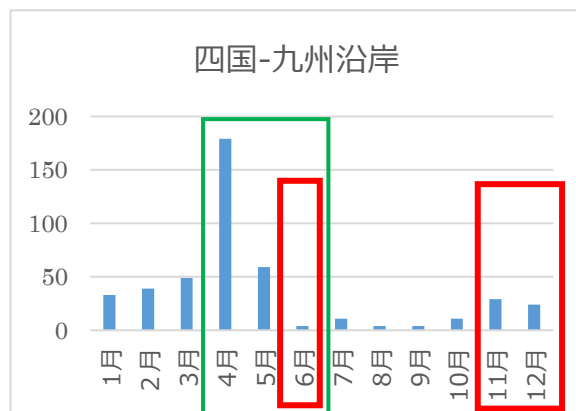
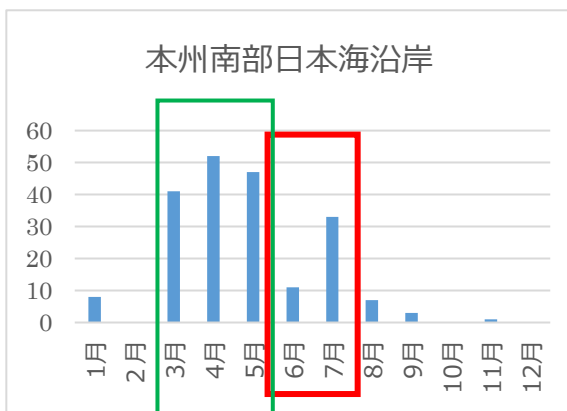
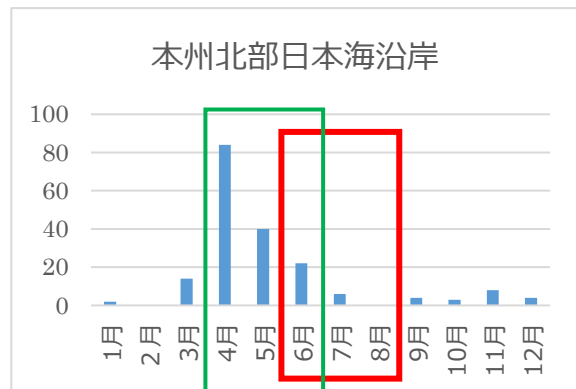
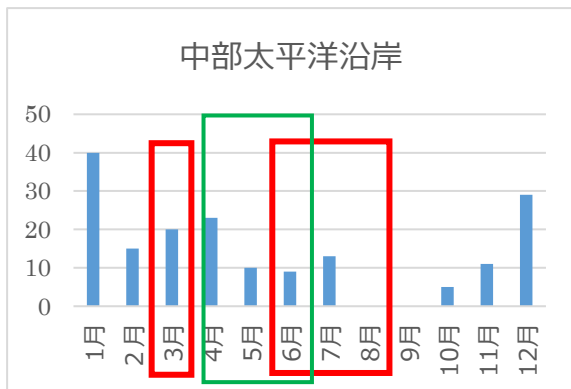
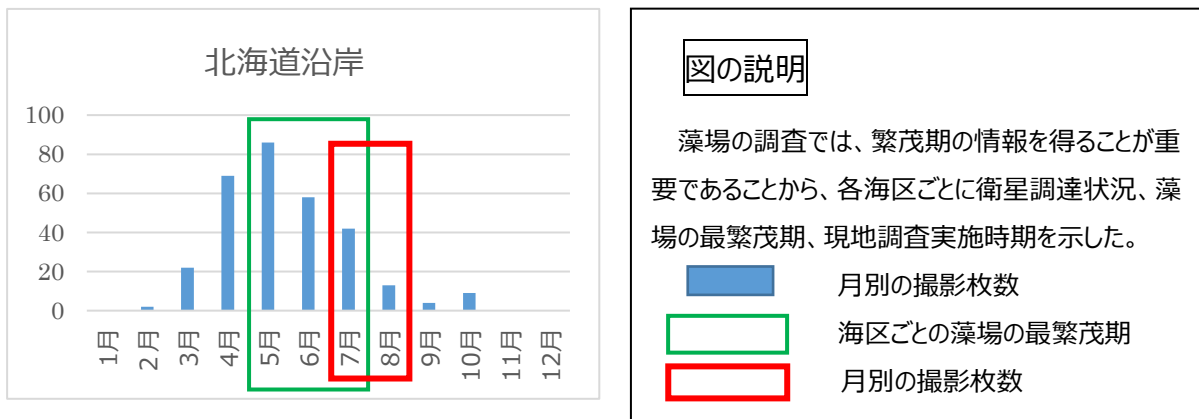


衛星画像、藻場の繁茂期、現地調査実施時期の関係

- ・ 衛星画像調達条件 …… 衛星画像として良好な条件のほか、藻場の繁茂期を考慮
- ・ 藻場の繁茂期 …… 各海区ごとの藻場の繁茂期を考慮して設定
- ・ 現地調査実施時期 …… 藻場の繁茂期を考慮して計画、海域の条件によって柔軟に対応



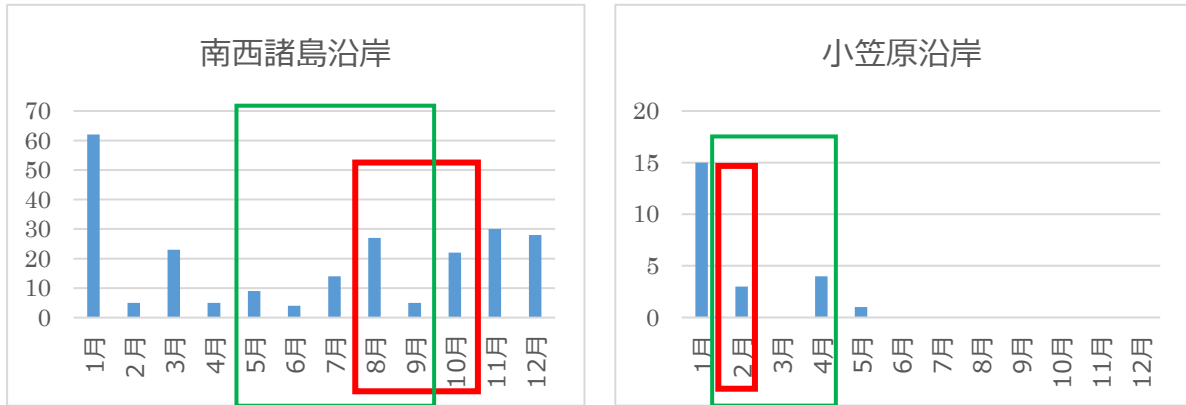


図 海区別の衛星画像調達枚数、藻場の繁茂期、現地調査実施時期