

# こんな林を選んでください

身近な  
生きもの  
調査

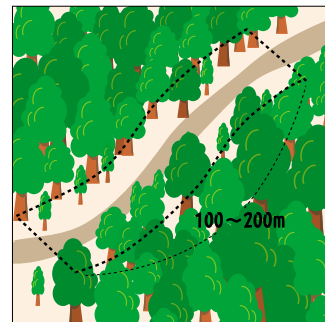
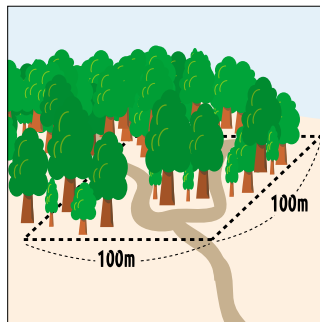
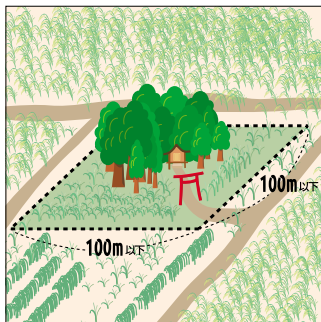
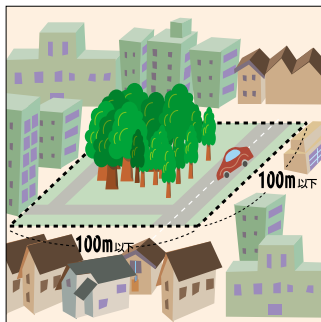
2000

秋冬調査に参加したみなさんは：

昨年調べた同じ林の同じ範囲で引き続き春夏調査も行ってください。

小さな林の場合

100m四方以下なら林の全体とその周辺を調べます。



広い林の場合

林道のような広めの道にそって100~200mくらいを調べます。中に入れる林なら、林の縁<sup>ふち</sup>を含むようにして100m四方くらいを調べます。大人の歩幅を50cmとすると、100mは200歩くらいになります。



公園の林



やしきりん  
屋敷林



しゃじりん  
社寺林



ほぞんりよくち  
保存緑地



しゃめんりん  
斜面林



きゅうりょう  
丘陵や山地の広い林