

調査の手順

春の調査

調査期間：2001年3月～5月

1 調査地を決める

身近な生きもの調査 

2000年秋冬調査から参加しているみなさんは

昨年と同じ林の同じ範囲で行う

身近な生きもの調査 

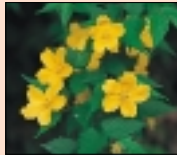
2001年春夏調査から参加するみなさんは

林を決める

2 現地調査



タンポポ調べ



黄色い花調べ



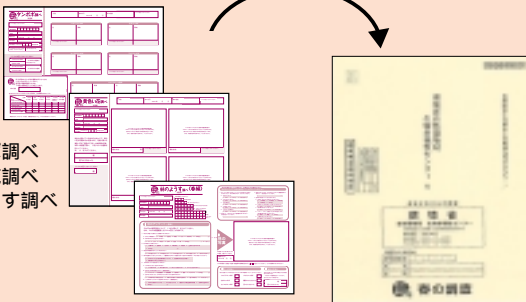
林のようす調べ 春編

林のアルバムづくり



3 調査票の返送

- ・タンポポ調べ
- ・黄色い花調べ
- ・林のようす調べ 春編



締め切り
2001年5月31日(必着)

夏の調査

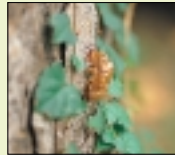
調査期間：2001年7月～8月

1 調査地を決める

春の調査に参加したみなさんは

春の調査と同じ林の同じ範囲で行う

2 現地調査



せみのぬけがら調べ



夏の虫調べ



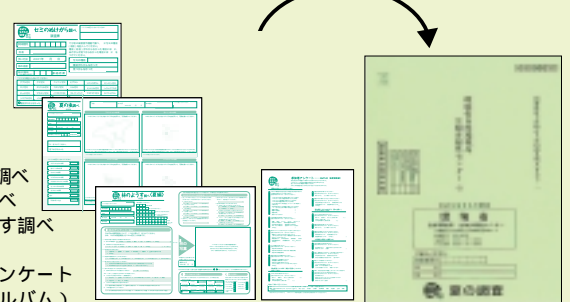
林のようす調べ 夏編

林のアルバムづくり



3 調査票の返送

- ・セミのぬけがら調べ
- ・夏の虫調べ
- ・林のようす調べ 夏編
- ・参加者アンケート
- ・(林のアルバム)



締め切り
2001年8月31日(必着)