



身近な林 (春夏調査編)



身近な
生きもの
調査

調査のてびき



2001

環境省

身近な生きもの調査



調査のてびき

身近な林 (春夏調査編)

目次

はじめに	2
調査の概要	3
調査の進め方	4
調査の手順	5
こんな林を選んでください	6
林の写真の撮り方	7
林のアルバムをつくってみよう	7
春の調査	
タンポポ調べ	8
調査の進め方	8
タンポポ検索図	9
黄色い花調べ	10
調査の進め方	10
黄色い花検索図	11
黄色い花図鑑	12
林のようす調べ 春編	13
調査の進め方	13

夏の調査	
セミのぬげがら調べ	14
調査の進め方	14
ぬげがら図鑑	15
ぬげがら検索図	16
ぬげがら検索図	18
夏の虫調べ	20
調査の進め方	20
夏の虫図鑑	21
林のようす調べ 夏編	23
調査の進め方	23
気をつけていただきたいこと	24

はじめに

このてびきを手にされたあなたは、以前から自然に興味をお持ちだったのでしょうか？それともこの調査のことを何かでお聞きになって、はじめて自然に目を向けようと思われたのでしょうか？ みなさん、それぞれの思いがあることと思います。

このてびきは、「身近な林」調査のやり方や、春夏調査に必要な「タンポポ」・「黄色い花」・「セミのぬげがら」・「夏の虫」の見わけ方について説明したものです。調査を始める前に、ひととおり目をとおしてください。わかりにくい点は、どうぞ遠慮なく、せいぶつたようせい生物多様性センターへお問い合わせください。

今回の調査が、みなさんの身の回りの自然をもう一度見つめ直すきっかけになればと、思っています。実際に調査を始めてみると、わからなくなったり、とまどったりすることもあるかと思いますが、調査期間は十分にありますので、じっくりと、みなさんのペースでやってみてください。



身近な林を見直してみよう

森や林は多くの木や草が集まってできており、そこではさまざまな生物が生活を営んでいます。森や林を守るうえで、人間の手が加わっていないげんせいりん原生林が大事であることは、以前から気づかれていました。そこにはツキノワグマのような大きなけものや、日本列島にしか見られない多くの植物が生きていたからです。しかし、そういった原生林だけが日本の森や林を健康に保つために大事なのでしょうか？ 近年では、私たちの身近な自然である里山そんきばやしの雑木林や街のなかに残された緑地も、生物が生き延びていく上で重要な役割を持っていることがわかってきました。雑木林には、原生林に負けないくらい多くの昆虫が生活しており、都市の緑地は渡り鳥の移動のためにも役立っているのです。

「身近な生きもの調査」は、こうした私たちの身近な自然環境を、生物が生きる環境としてよりよいものにするための基礎資料作りとして行われます。

調査の概要

調査に使う資料

調査のてびき

今、お読みいただいているこの冊子です。この冊子には、大きくわけて、調査全体の流れ、調査のやり方、調査結果の返送方法などが書いてあります。

調査を始める前にひととおりお読みいただき、このてびきに従って調査を進めてください。

タンポポ調べ調査票

「タンポポ調べ」の調査結果を報告していただくための用紙です。8ページの記入の仕方を参考にしてください。

黄色い花調べ調査票

「黄色い花調べ」の調査結果を報告していただくための用紙です。10ページの記入の仕方を参考にしてください。

林のようす調べ調査票 春編

春の「林のようす調べ」の調査結果を報告していただくための用紙です。13ページの記入の仕方を参考にしてください。

セミのぬげがら調べ調査票

「セミのぬげがら調べ」の調査結果を報告していただくための用紙です。14ページの記入の仕方を参考にしてください。

夏の虫調べ調査票

「夏の虫調べ」の調査結果を報告していただくための用紙です。20ページの記入の仕方を参考にしてください。

林のようす調べ調査票 夏編

夏の「林のようす調べ」の調査結果を報告していただくための用紙です。23ページの記入の仕方を参考にしてください。

参加者アンケート

調査結果とは別に、調査に参加されたきっかけや参加していただいた人数などについておたずねする用紙です。差しつかえない範囲でご記入いただき、夏の調査票といっしょに8月31日までにお送りください。

林のアルバム

調査の時に調査地に選んだ林を、季節ごとに撮影し、その写真をこの用紙に貼ってみましょう。春から夏の終わりまで、林の写真を定期的に撮ると林の季節の移り変わりがわかります。「林のアルバム」は、お手元に保存してください。また、林の移り変わりのようすが上手く撮影出来た方は、是非この用紙も夏の調査票と一緒に送ってください。

返信用封筒

調査結果を記入した調査票等を生物多様性センターに返送するときに使う封筒です。春の調査票は、5月31日までに、夏の調査票は、8月31日までにそれぞれの返信用封筒に入れてまとめてお送りください。なお、返信用封筒に貼る切手は、恐れ入りますが参加者のみなさんにご負担をお願いしております。調査票を入れた封筒の重さを確認し、必ず必要分の切手を貼ってお送りください。

調査のてびき



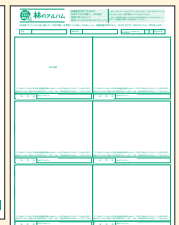
調査票



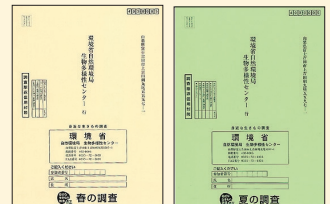
参加者アンケート



林のアルバム



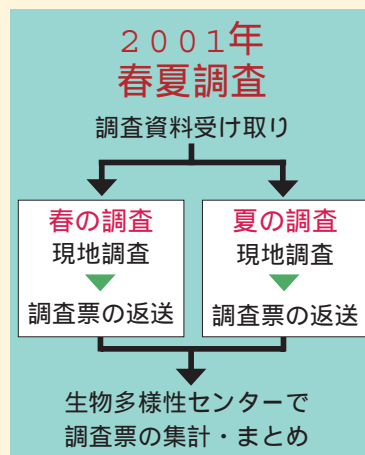
返信用封筒



調査する範囲

調査はできる範囲で進めてください。あらかじめ決められた調査範囲（場所）というものはありません。また、調査対象となっているすべてのタンポポやセミのぬげがらを調べる必要はありません。あなたが調べた場所で集めることができたもの（タンポポ・セミのぬげがら）や、撮影することができた写真（黄色い花・夏の虫）を調査票に貼ってお送りください。

2000年
秋冬調査
生物多様性センターで
調査票の
集計・まとめ



調査票の返送締め切り

春の調査票 = 2001年（平成13年）5月31日（必着）

夏の調査票 = 2001年（平成13年）8月31日（必着）

調査票のデータ集計

みなさんから寄せられた春夏調査の調査票のデータは、昨年行われた秋冬調査の調査票のデータとともに、コンピューターに入力され、植物や動物ごとの集計や、林のアンケートの集計を行い、全国あるいは地域の林のようすを探っていきます。これらのデータを分析することによって、生きものから見た身近な自然の状況や都市化の影響などを調べたいと思います。

調査結果の公表

春夏調査の結果は、昨年行われた秋冬調査の結果とともに、生物多様性センターのWebページを通してお知らせします。また、調査票をお寄せいただいたみなさんには、昨年の秋冬調査の結果と合わせ、1年分をまとめた上で、最後に「報告書」としてお届けします。（なお、報告書がお手元に届くのは2002年以降になります。ご了承ください。）

1年分の調査結果（報告書）を公表
参加者への報告書のお届け

調査の進め方

調べる林を選ぶ

調査は2001年春（3月）からスタートし、2001年の夏（8月）までの半年間、必ず同じ林で行っていただきます。ですから、調べる林は、住んでいる場所や学校、勤め先の近く、よく出かける場所など、その期間に何回も調査に出かけられるような場所がよいでしょう。どんな林を選べよいか、詳しくは6ページをご覧ください。

「秋冬調査」から参加しているみなさんは、引き続き同じ林で調査を進めてください。

何を調べるの？

春夏調査では

春から夏にかけては、多くの植物が花を咲かせ、虫たちが活発に活動します。あなたの調べる林では、どんな花や虫が見つかるか、

いくつかのテーマで調べていきます。

春に調べる「タンポポ」は、その林のまわりの都市化がどのくらい進んでいるかを教えてくれるはず。いっしょに、春の植物の豊かさを、林の中で見られる「黄色い花」にしばって調べ、写真を撮っていただきます。

夏に調べる「セミのぬげがら」からは、その林にすんでいるセミの種を知ることができます。種数が多いほど、その林がより豊かな林だとみることができるといでしょう。いっしょに、林で見られる大型の「夏の虫」の仲間を探し、写真を撮っていただきます。見つかった虫たちの食べ物やくらしについて知り、その顔ぶれから林の特徴を探ります。

春から夏には、よく草木が茂ります。林がいちばんにぎやかな季節に、地面のようすや、林の利用の仕方、林の構成など、林のようすも記録していただきます。



持ち物

春の調査

- てびき・調査票一式
- 記録用紙
- 筆記用具
- ビニール袋または、チャック付きビニール袋（採集したタンポポの花と果実を入れて）
- カメラ（コンパクトカメラやレンズ付きフィルムでも十分撮影できます。調べていたものが暗い場所にあるときには、ストロボ付きのカメラを使うと写真がはっきり撮影できます）

夏の調査

- てびき・調査票一式
- 記録用紙
- 筆記用具
- フィルムケース（採集したセミのぬげがらを入れて）
- プラスチックケース（動きまわる虫を写真に撮るときに便利です）
- カメラ

また、その林から少し離れたところから、林のようすを写真（林の写真）に撮りましょう。公園は別にして、林には持ち主の方や管理されている方がいます。林の中に入る場合には許可をもらうようにしましょう。

何回か同じ林に出かけよう

調べる林が決まったら、その林に名前をつけてください。その林に「公園」「の森」など、決まった名前があればその名前を、決まった名前がない場合には、自分でニックネームをつけましょう。名前をつけた同じ林で、春夏調査を行っていただきます。林の詳しい記録をとるには、同じ林で調査していただくことがとても大切です。いろいろな林で調査しないよう十分に注意してください。また、林のようすを知るためには、何回か足を運んでください。前は、見つからなかった動植物がもしかすると見つかることがあるかもしれません。

なお、「秋冬調査」から参加しているみなさんは、必ず秋冬調査と同じ林の名前を調査票にご記入ください。

記録のしかた

まず、調べる林が決まったら、林や林のまわりを歩いてみましょう。そのときに見つかった動植物や林のようすについて記録をとります。



調査の手順

春の調査

調査期間：2001年3月～5月

1 調査地を決める

身近な生きもの調査 

2000年秋冬調査から参加しているみなさんは

昨年と同じ林の同じ範囲で行う

身近な生きもの調査 

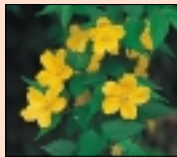
2001年春夏調査から参加するみなさんは

林を決める

2 現地調査



タンポポ調べ



黄色い花調べ



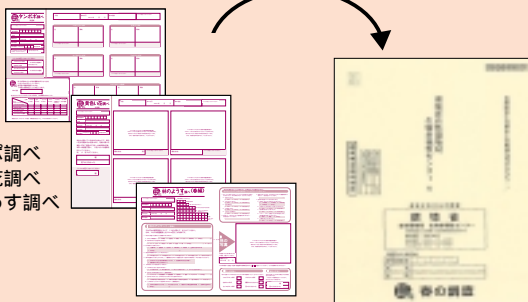
林のようす調べ 春編

林のアルバムづくり



3 調査票の返送

- ・タンポポ調べ
- ・黄色い花調べ
- ・林のようす調べ 春編



締め切り
2001年5月31日(必着)

夏の調査

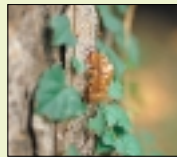
調査期間：2001年7月～8月

1 調査地を決める

春の調査に参加したみなさんは

春の調査と同じ林の同じ範囲で行う

2 現地調査



せみのぬけがら 調べ



夏の虫調べ



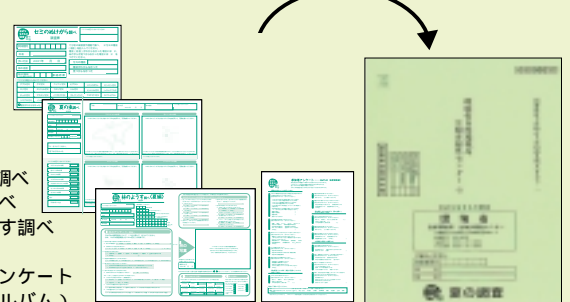
林のようす調べ 夏編

林のアルバムづくり



3 調査票の返送

- ・セミのぬけがら調べ
- ・夏の虫調べ
- ・林のようす調べ 夏編
- ・参加者アンケート
- ・(林のアルバム)



締め切り
2001年8月31日(必着)

こんな林を選んでください

身近な
生きもの
調査

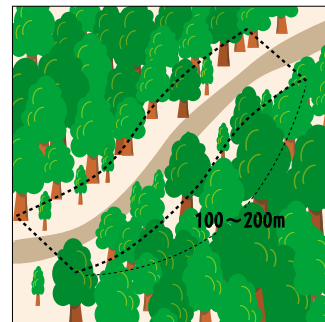
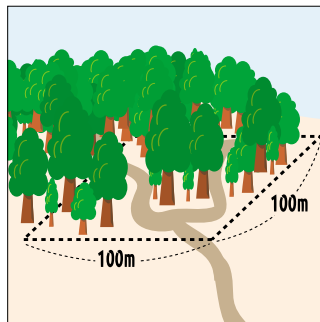
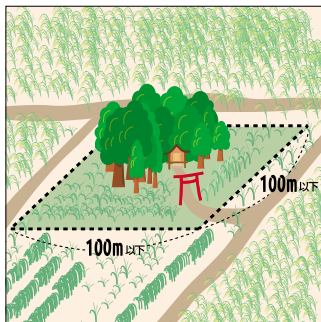
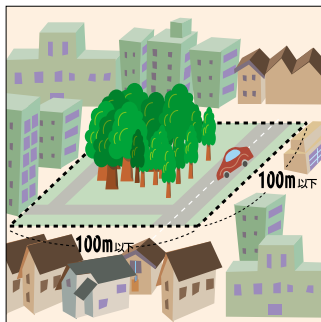
2000

秋冬調査に参加したみなさんは：

昨年調べた同じ林の同じ範囲で引き続き春夏調査も行ってください。

小さな林の場合

100m四方以下なら林の全体とその周辺を調べます。



広い林の場合

林道のような広めの道にそって100~200mくらいを調べます。中に入れる林なら、林の縁^{ふち}を含むようにして100m四方くらいを調べます。大人の歩幅を50cmとすると、100mは200歩くらいになります。



公園の林



やしきりん
屋敷林



しゃじりん
社寺林



ほぞんりよくち
保存緑地



しゃめんりん
斜面林



きゅうりょう
丘陵や山地の広い林

林の写真の撮り方

林の四季の変化がよくわかるような場所を選んで写真を撮ります。次に来た時に、写真を撮る場所がわかるように目印になるような木や看板などを中心かはしに入れて、同じ位置から撮るとよいでしょう。「林の写真」は、「林のようす調べ調査票」と「林のアルバム」にそれぞれ使います。



「林のアルバム」をつくってみよう

春夏調査で撮影する「林の写真」を季節ごとに貼ってみましょう。あなたが選んだ林のようすは、どんな風に変化していくのでしょうか。新芽の時期、葉が生い茂った時期などに撮影してみるとよいでしょう。また、毎月撮影してみると林が少しずつ変化していくようすが見られておもしろいかもかもしれません。

春夏調査が終わると、あなただけの「林のアルバム」が完成します。調査後は調査の思い出として保存してください。

また、おもしろい「林のアルバム」を作った方や、上手に「林のアルバム」ができた方は、是非、^{せいぶつたようせい}生物多様性センターにお送りください。

身近な生きもの調査 2000 **秋冬調査に参加したみなさんは：**

秋冬調査で貼った「林のアルバム」に続けて、春夏調査で撮影した写真を貼ってください。

「林の写真」は、春と夏の「林のようす調べ調査票」に貼る写真と「林のアルバム」に貼る写真の2枚が必要です。調査したときに、同じ場所で同じ「林の写真」を2回撮ると焼き増しをしなくて済みます。

身近な生きもの調査 2000 **林のアルバム**

春夏調査が終わるまで、毎月定期的に撮影し、その写真は調査の思い出として保存してください。また、毎月撮影してみると林が少しずつ変化していくようすが見られておもしろいかもかもしれません。

林を調べに行ったときに撮った「林の写真」を季節ごとに貼ってみましょう。春夏調査が終わると、あなただけの「林のアルバム」が完成します。

氏名 林の名前 林の場所

 <small>2000年10月 / 日</small> 撮影したとき <input type="text" value="葉の色がいた"/>	 <small>2000年7月 / 日</small> 撮影したとき <input type="text" value="葉が青々とした"/>
 <small>2000年2月 / 日</small> 撮影したとき <input type="text" value="葉が落ちて落ちた"/>	<div style="border: 1px solid black; height: 40px; width: 100%;"></div> <small>年 月 日</small> 撮影したとき
 <small>2000年4月 / 日</small> 撮影したとき <input type="text" value="新葉が咲きた"/>	<div style="border: 1px solid black; height: 40px; width: 100%;"></div> <small>年 月 日</small> 撮影したとき