

START!

# 夏の調査

調査期間：7月～8月

# スタート

## セミのぬけがら調べ

セミのぬけがら調べは、1995年の身近な生きもの調査のテーマでとりあげたので、ご記憶の方も多いかと思います。この身近な林調査でも、セミのぬけがらを集めていただきます。今回のねらいは、集まったセミのぬけがらの種から、その林の自然の豊かさを考えようというものです。アブラゼミしか見つからなかった林と、たくさんの種が見つかった林とでは、どのような自然環境の違いがあるのでしょうか？ 検索図や図鑑を使ってセミの種名(名前)を調べてみましょう。

## 調査の進め方

### 「セミのぬけがら」を探そう

あなたが調べている林の範囲内でセミのぬけがらを探してください。他の林のセミのぬけがらが混じると正確なデータになりませんので、気をつけてください。

### 「セミのぬけがら」の見つけ方

セミのぬけがらの見つかる場所は、大人の背丈より下の木の幹や葉の裏、枝の先、地面近くの草などです。木の葉の裏や、地面近くの草はしゃがんで見ましょう。種によっては、木の高いところにもついている場合もあるので、見上げて探してみましょう。

### 「セミのぬけがら」をフィルムケースに入れよう

セミのぬけがら1個に対して、1枚の

「ぬけがら調べ調査票」が必要です。切り離れた調査票には、1枚1枚に参加者番号、集めた日付、種名(名前)、林の名前、林の場所をもらさずに記入してください。(検索図や図鑑で調べてみて、セミの種名(名前)がわからなかった場合には、「わからなかった」の欄にをつけてください。)

また、集めたセミのぬけがらすべてを送る必要はありません。種が違うと思われるセミのぬけがらを1個ずつ送ってください。できるだけ、触角や体が壊れていないものを選んでください。

### フィルムケースは封筒へ

「セミのぬけがら調べ調査票」とセミのぬけがらを入れたフィルムケースは他

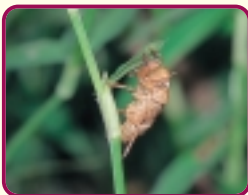
の調査票といっしょに夏用の返信用封筒に入れてお送りください。

### 見つからなかったら

あなたが調べている林で、セミのぬけがらが見つからなかった場合には、必要事項を記入し、「見つからなかった」の欄にをつけて、調査票を1枚だけ送ってください。見つからなかったという結果も、その林の特徴のひとつです。がっかりしないで、ありのままを報告してください。

### 調査票の結果を知りたい方は

みなさんから送っていただいたセミのぬけがらは、専門家をお願いして種を確認します。自分の集めたセミのぬけがらがどの種だったのか、その結果を直接知りたい方は、ハガキの部分に、林の名前・あなたのおところ・お名前・郵便番号を記入し、50円切手を貼ってください。



ツクツクボウシのぬけがら



ヒグラシのぬけがら



エゾハルゼミのぬけがら

### セミのぬけがらと調査票の送り方



調査票を切って、必要事項を記入する



ふたつに折る



丸めてフィルムケースに入れる



セミのぬけがらを1個入れる



封筒に入れる