

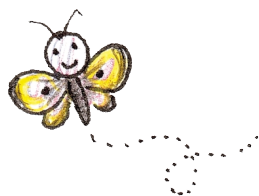
「里山的管理」を目指す人からは手入れをした方がよい林と見られますし、「保護的管理」の立場からは遷移が進んで望ましい林の姿と捉えられます。

どの立場が適切なのかは、その林の置かれた環境や条件によって一概に言えません。しかし、考え方や立場の違いはあっても話し合いを重ねて共通理解を作っていくことは、それぞれの林の将来にとって、たいへん重要な課題だと考えられます。そのなかで是非お願いしたいことは、都市部の林であっても、それは人間だけのためのものではなく、生きものたちのすみ場所でもあることを忘れないでほしいということです。

多くの生きものが見られることは、人間にとっても役に立ちます。きれいな花や可愛い小鳥などとの出会いは、それに気づく心さえあれば、私たちの暮らしに楽しみを与えてくれるでし

よう。毛虫やへびを見つけてびっくりしたり、気持ちが悪いと感じたりすることさえ、子ども達の心の成長にとってはその幅を広げるだいじな役目をしてくれるのではないのでしょうか。

今回の調査では、それぞれの林がどんな条件を持てばより多様な生きものすみかになるかについて、具体的な方向付けまで浮かび上がらせることはできませんでした。しかし、ドングリ・赤い実・タンポポ・黄色い花・セミ・夏の虫が、そうしたことを考えていくものさしとして役立つことはある程度示すことができました。それぞれのものさしについて、さらに細かい環境条件との関連をつかんでいくことが今後の課題と言えるでしょう。また、それぞれの場所について、より多くの赤い実やいろいろな虫が見られるようにするにはどうしたらよいかをみなさんにも探っていただきたいと思います。



## Ⅱ 動植物の結果(秋冬調査)

林のタイプ	ドングリ									赤い実									平均種数
	出現率の高い種トップ3									出現率の高い種トップ3									
	北海道	東北	関東	中部	近畿	中国	四国	九州・沖縄	北海道	東北	関東	中部	近畿	中国	四国	九州・沖縄			
① 里山																	2.3		
② 雑木	ミズナラ	コナラ	コナラ	コナラ	コナラ	コナラ	アラカシ	アラカシ	ナナカマド	ガマズミ類	カラスクリ	ガマズミ類	クロガネモチ	ガマズミ類	ナンテン	カラスクリ	2.2		
③ 保	カシワ	ミズナラ	クヌギ	クヌギ	アラカシ	アラカシ	コナラ	コナラ	ニシキギ類	ニシキギ類	ガマズミ類	ヤブコウジ	ガマズミ類	サルトリイバラ	クロガネモチ	サネカズラ	2.7		
④ 里山	コナラ	クヌギ	シラカシ	アラカシ	クヌギ	クヌギ	クヌギ	コジイ	イチイ	ノイバラ類	シロダモ	ノイバラ類	ソヨゴ	ヤブコウジ	ノイバラ類	フユイチゴ類	3.4		
⑤ 雑木	ドングリの結果を林のタイプ別に知りたい方は16～18ページに詳しく載っていますので、ご覧ください。									関東地方の赤い実については、林のタイプごとに詳しく載っていますので、20ページをご覧ください。									2.6
⑥ 保																			3.2
⑦ 雑木																			3.6
あなたの林の結果を記入してみよう!																			見つけたドングリは?

## Ⅲ 動植物の結果(春夏調査)

林のタイプ	春の調査				夏の調査					平均グループ数	最大グループ数**
	タンポポ		黄色い花		セミのぬげがら			夏の虫			
	出現率		都市種	里山種	出現率の高い種トップ3						
	在来種*	外来種*	平均種数	平均種数	北陸・甲信以北	関東	近畿以西				
① 里山			2.1	1.3				0.8	6		
② 雑木			2.1	1.2	アブラゼミ	アブラゼミ	アブラゼミ	0.9	5		
③ 保			2.2	1.9	ニイニゼミ	ヒグラシ	クマゼミ	1.3	6		
④ 里山			2.0	2.4	ヒグラシ・ミンミンゼミ	ミンミンゼミ	ニイニゼミ	1.2	7		
⑤ 雑木			1.9	2.0	アブラゼミ	アブラゼミ	アブラゼミ	1.3	7		
⑥ 保			1.8	2.4	ヒグラシ	ヒグラシ	ニイニゼミ	1.3	6		
⑦ 雑木			1.5	2.5	ニイニゼミ	ニイニゼミ	クマゼミ	1.5	7		
あなたの林の結果を記入してみよう!	見つけたタンポポは?	見つけた黄色い花の種数は?	見つけたセミのぬげがらは?	見つけた夏の虫のグループ数は?							

凡例

\* 在来種・外来種 : タンポポの出現率が0～30%の場合×、30～50%の場合、50～70%の場合、70～100%の場合

\*\* 最大グループ数 : 調べた夏の虫の全7グループのうち、「見つけたグループ数」の最大値を示しました。