

やってみました「身近な林・秋冬調査」

「身近な生きもの調査」の企画検討をお願いしている浜口哲一先生と槐真史先生が、神奈川県内の2ヶ所で「秋冬調査」の指導をしてくださいました。「秋冬調査」では、ドングリと赤い実を探すほか、林のようすを調べました。

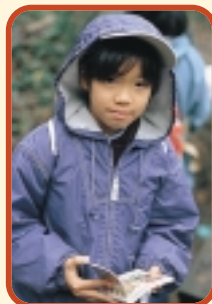


秋冬調査・手引き

平塚市 浜口先生指導
「湘南平こども森」にて



あいにくの雨模様のなか、まずは調査範囲の100mを歩いて測ってみました。



小学5年生の女の子は植物図鑑を持って参加。



浜口先生と一緒に「林のアンケート」に記入していきました。幹のまわりの長さを測っているところ。



検索図を使って、ドングリの種類を調べてみました。

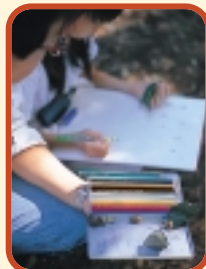
厚木市 槐先生指導
「毛利台の森」にて



学校の特別クラブで、「ドングリ調べ」をしました。



学校から5分の「毛利台の森」は、子どもたちの遊び場です。



細かくドングリを観察するなら、スケッチするのもいい。



槐先生に生きものものを教われば、いつもの森も別の顔を見せます。