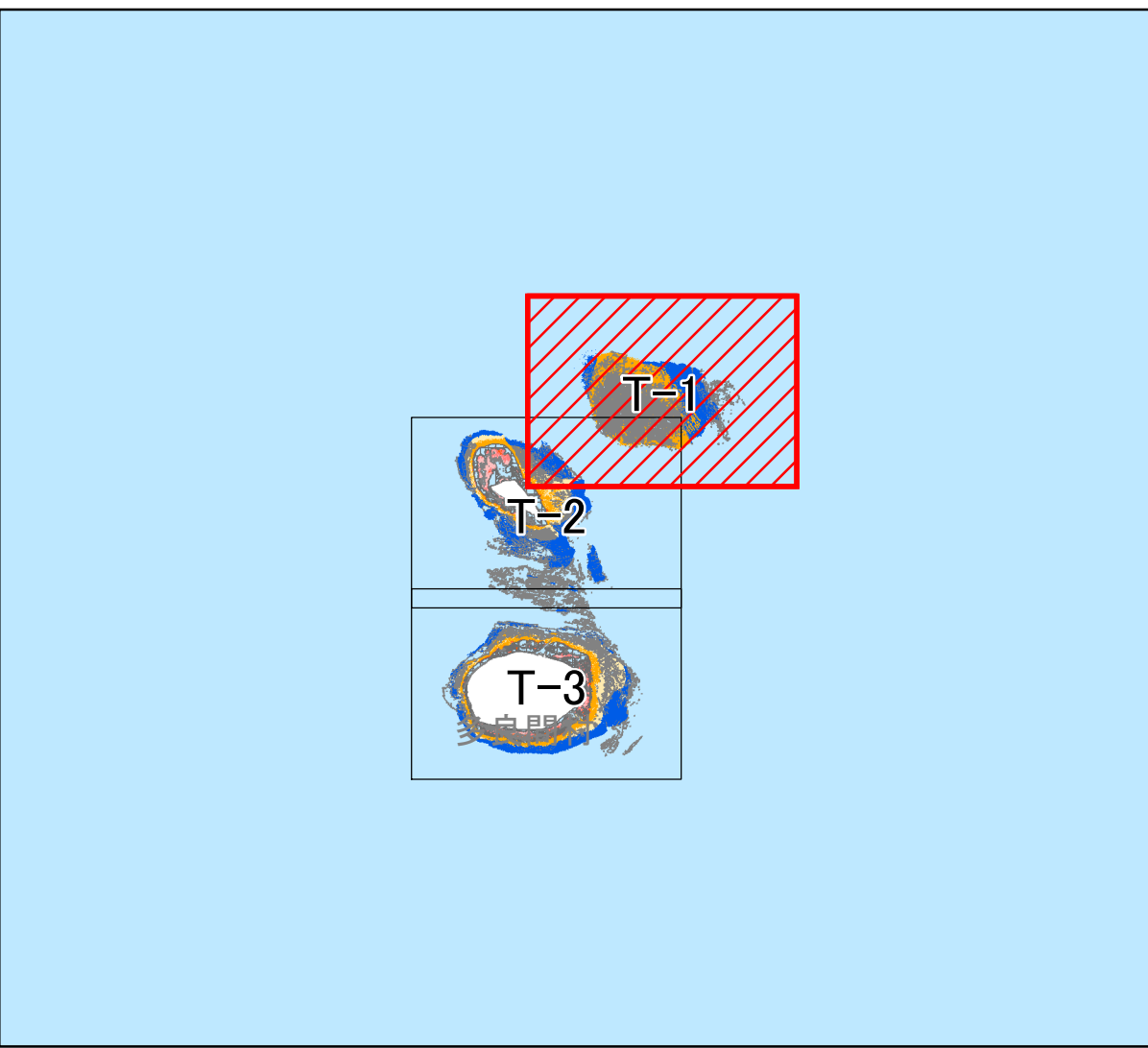
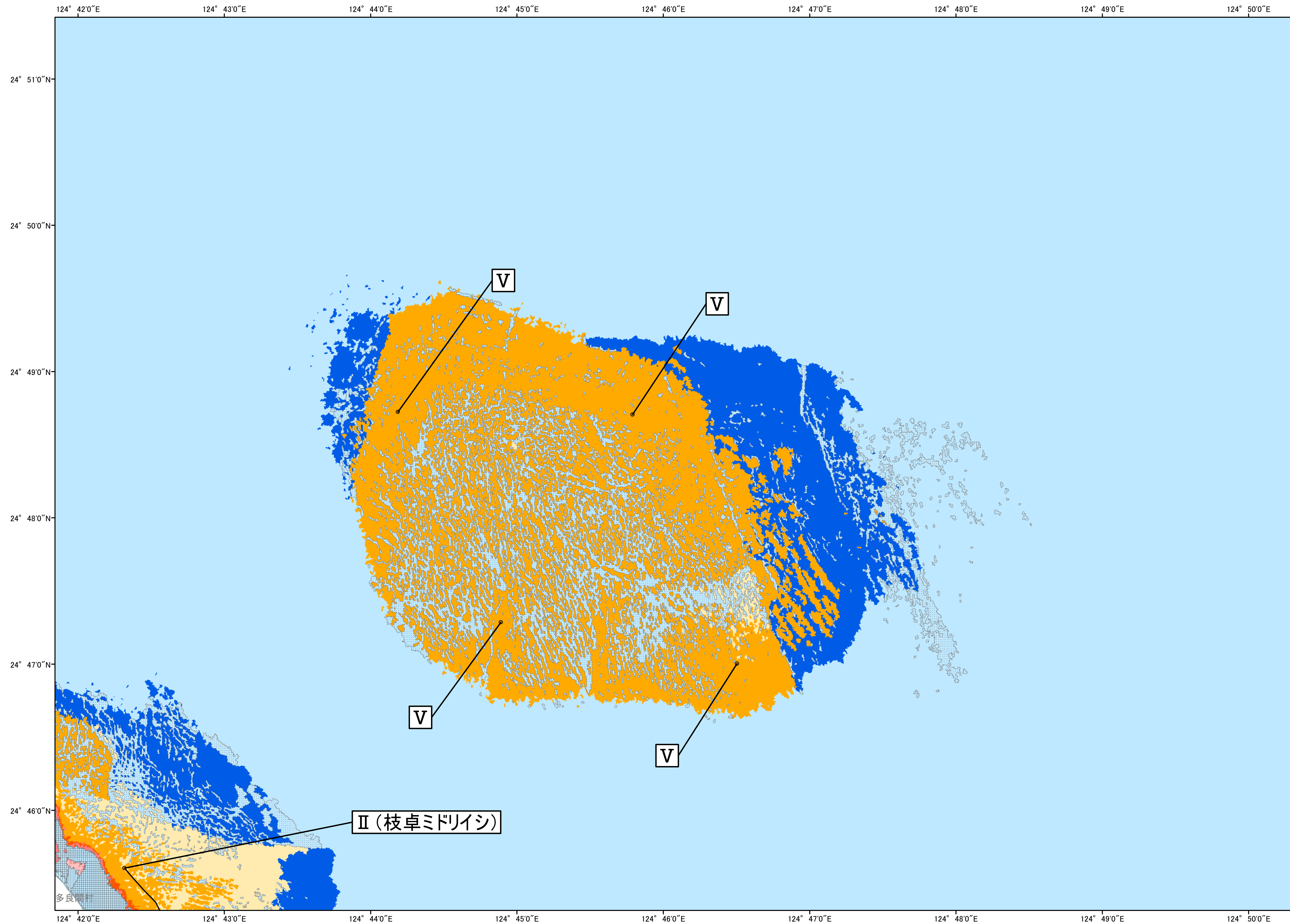


多良間島 T-1



凡例

スポット調査地点

被度

- 5%未満
- 5%以上25%未満
- 25%以上50%未満
- 50%以上75%未満

マンタ調査地点

被度

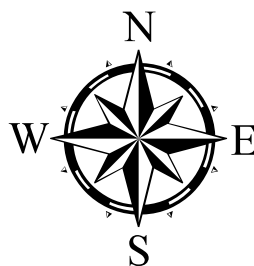
- 5%未満
- 5%以上25%未満
- 25%以上50%未満

- 造礁サンゴ群集被度5%未満
- 造礁サンゴ群集被度5～25%
- 造礁サンゴ群集被度25～50%
- 造礁サンゴ群集被度50～100%
- 造礁サンゴ群集被度5%未満(深い水深帯)
- 造礁サンゴ群集被度5～50%(深い水深帯)
- 深いサンゴまたは岩(深い水深帯)
- 底質(干出裸岩)
- 底質(泥底)
- 底質(砂底)
- 底質(海藻)
- 底質(海草)
- 底質(砂底等)(深い水深帯)

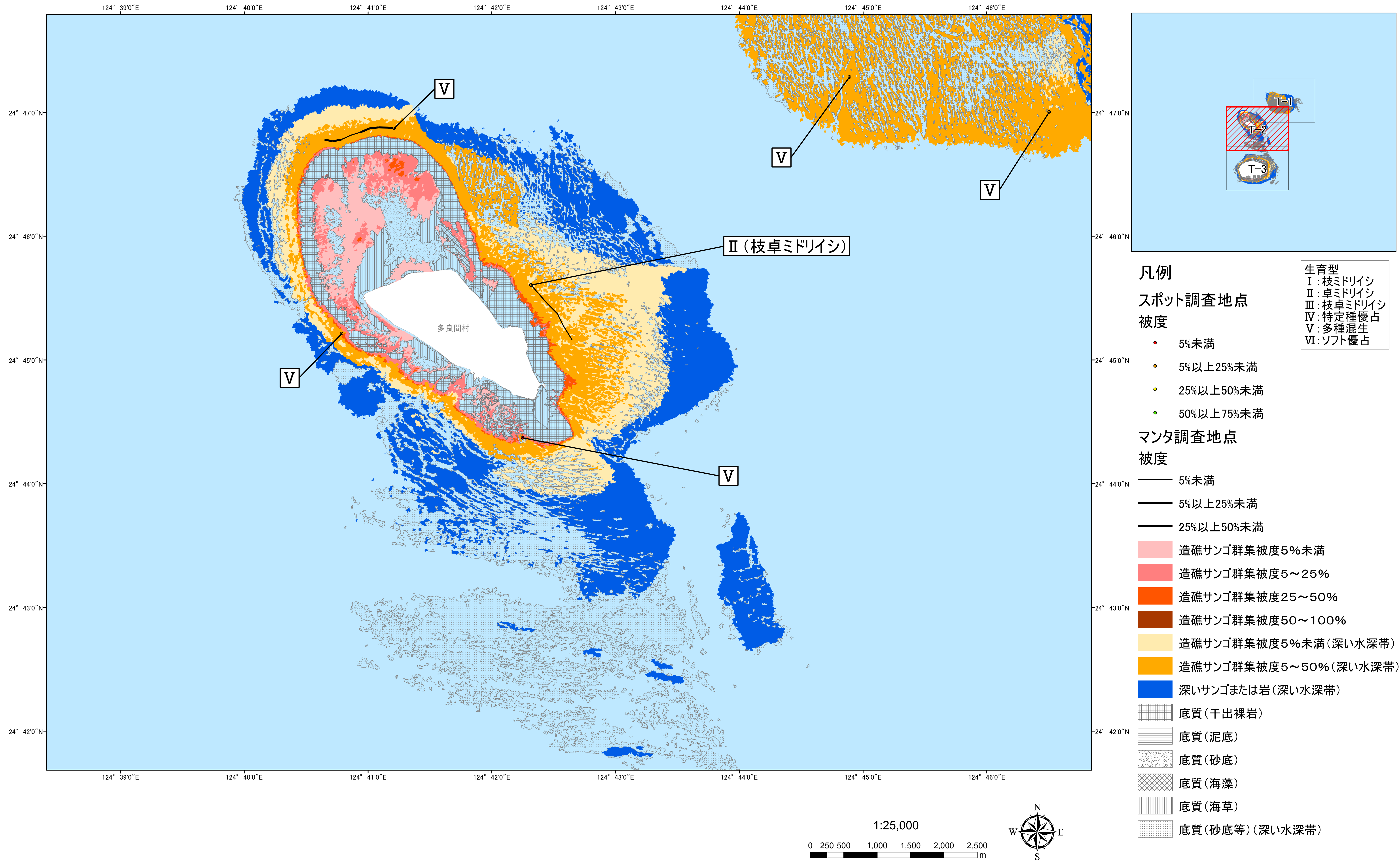
- 生育型
I: 枝ミドリイシ
II: 卓ミドリイシ
III: 枝卓ミドリイシ
IV: 特定種優占
V: 多種混生
VI: ソフト優占

1:25,000

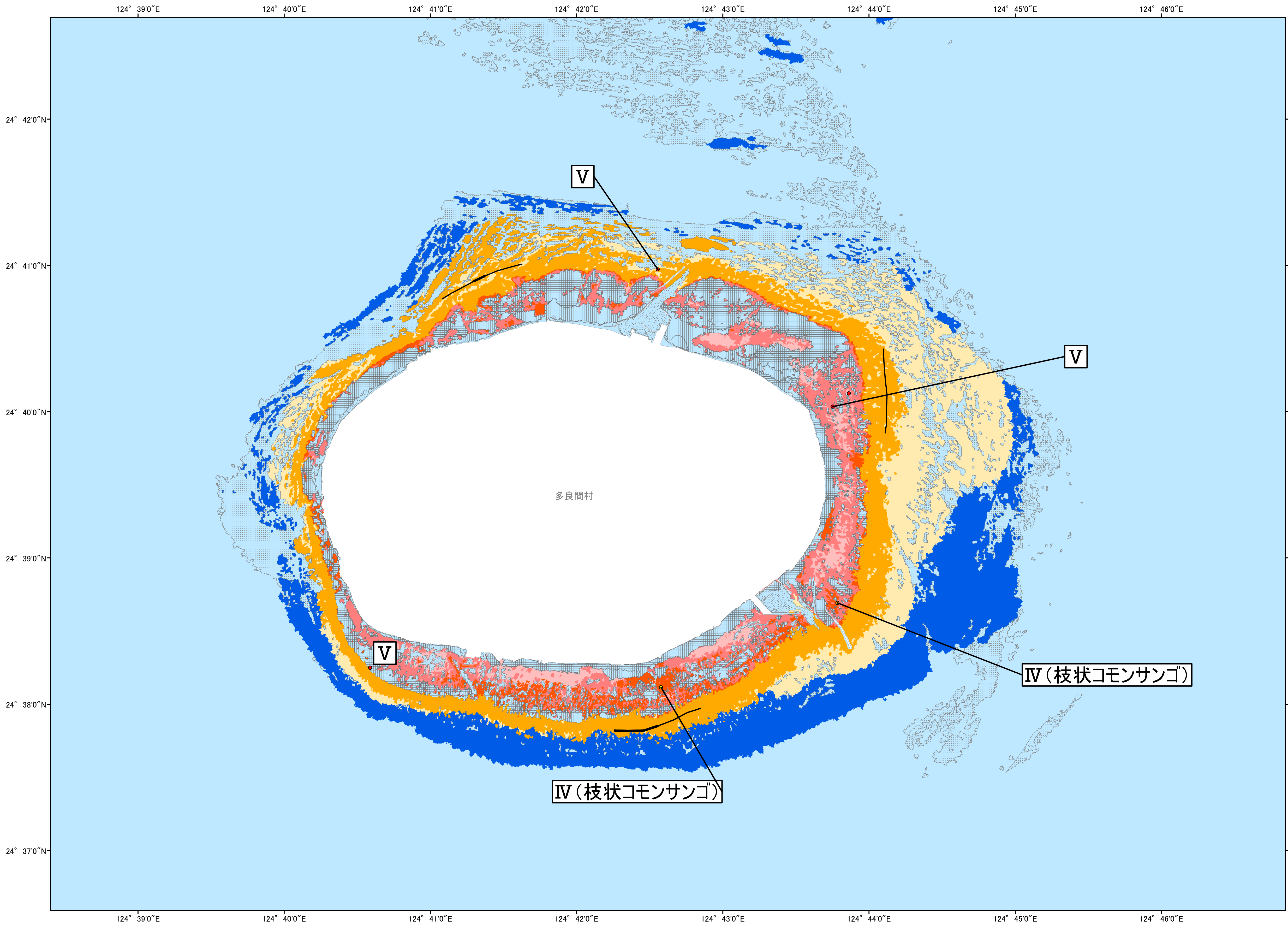
0 250 500 1,000 1,500 2,000 2,500 m



多良間島 T-2



多良間島 T-3



凡例

スポット調査地点

被度

- 5%未満
- 5%以上25%未満
- 25%以上50%未満
- 50%以上75%未満

マンタ調査地点

被度

- 5%未満
- 5%以上25%未満
- 25%以上50%未満

- 造礁サンゴ群集被度5%未満
- 造礁サンゴ群集被度5～25%
- 造礁サンゴ群集被度25～50%
- 造礁サンゴ群集被度50～100%
- 造礁サンゴ群集被度5%未満(深い水深帯)
- 造礁サンゴ群集被度5～50%(深い水深帯)
- 深いサンゴまたは岩(深い水深帯)
- 底質(干出裸岩)
- 底質(泥底)
- 底質(砂底)
- 底質(海藻)
- 底質(海草)
- 底質(砂底等)(深い水深帯)

- 生育型
- I: 枝ミドリイシ
 - II: 卓ミドリイシ
 - III: 枝卓ミドリイシ
 - IV: 特定種優占
 - V: 多種混生
 - VI: ソフト優占

1:25,000

0 250 500 1,000 1,500 2,000 2,500 m

