

いきることは
つながること



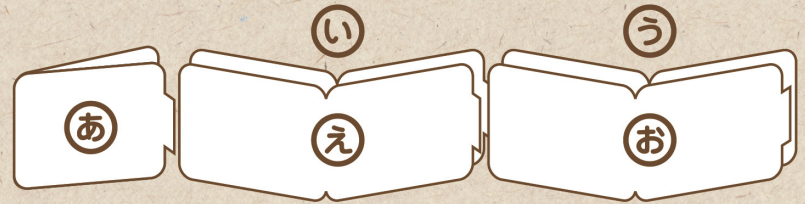
くみたてかた



えほんをつくろう!

おもてとورا、りょうほうでたのしめる、パタパタえほんです。
きって、おって、はるだけで、かんたんに、えほんが出来ます。

ぶん / あいはらひろゆき
え / tupera tupera



おもてとوراを、ずのように、はりあわせれば、できあがり!

あ

のりしろ(やまおり)

いきることはつながること。

ぶん / あいはらひろゆき
え / tupera tupera



やまおり



きのみを たべて いくる。

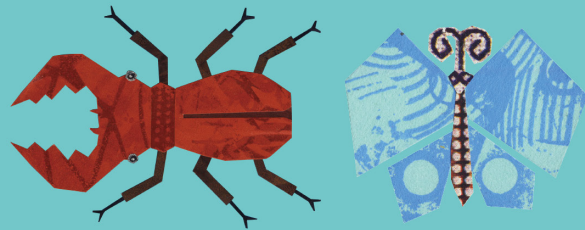


のりしろ(たにおり)

やまおり

い

のじしろ (やまおし)



クワガタやチョウたちは木からでて、
えきがだーいすき。
木の大切な栄養が、木のかわやきずから、
しみだしてきています。
あまずつぱいにおいのする、木のえきは
こんちゅうたちのごはんです。



たにおり



クマは木になっているどんぐりを
たくさん、たくさん食べます。
リスは木のみを、口いっぱいにはおぼり、巣まで運びます。
木のみは、えいようがいーっぱい、つまった
どうぶつたちのごはんです。



う



ヒトは大きくそだった木を切ってまきやすみ、
材木などにします。かれた木は土になって、
またつぎの木のえいようとなっていくます。
どうぶつやしよくぶつ、ヒトは、みんなつながっています。



サルは木の上で、ねむったり、休んだりします。
トリは枝の分かれたところや木にできた
あなに巣を作ります。
森のなかでは、木はどうぶつたちの
あんぜんな家になります。



たにおり

え



やまおり



のりしろ(たにおり)

お



のりしろ(やまおり)

© かんきょうしょう 生物多様性施策推進室 <http://www.biodic.go.jp/biodiversity/>

やまおり

