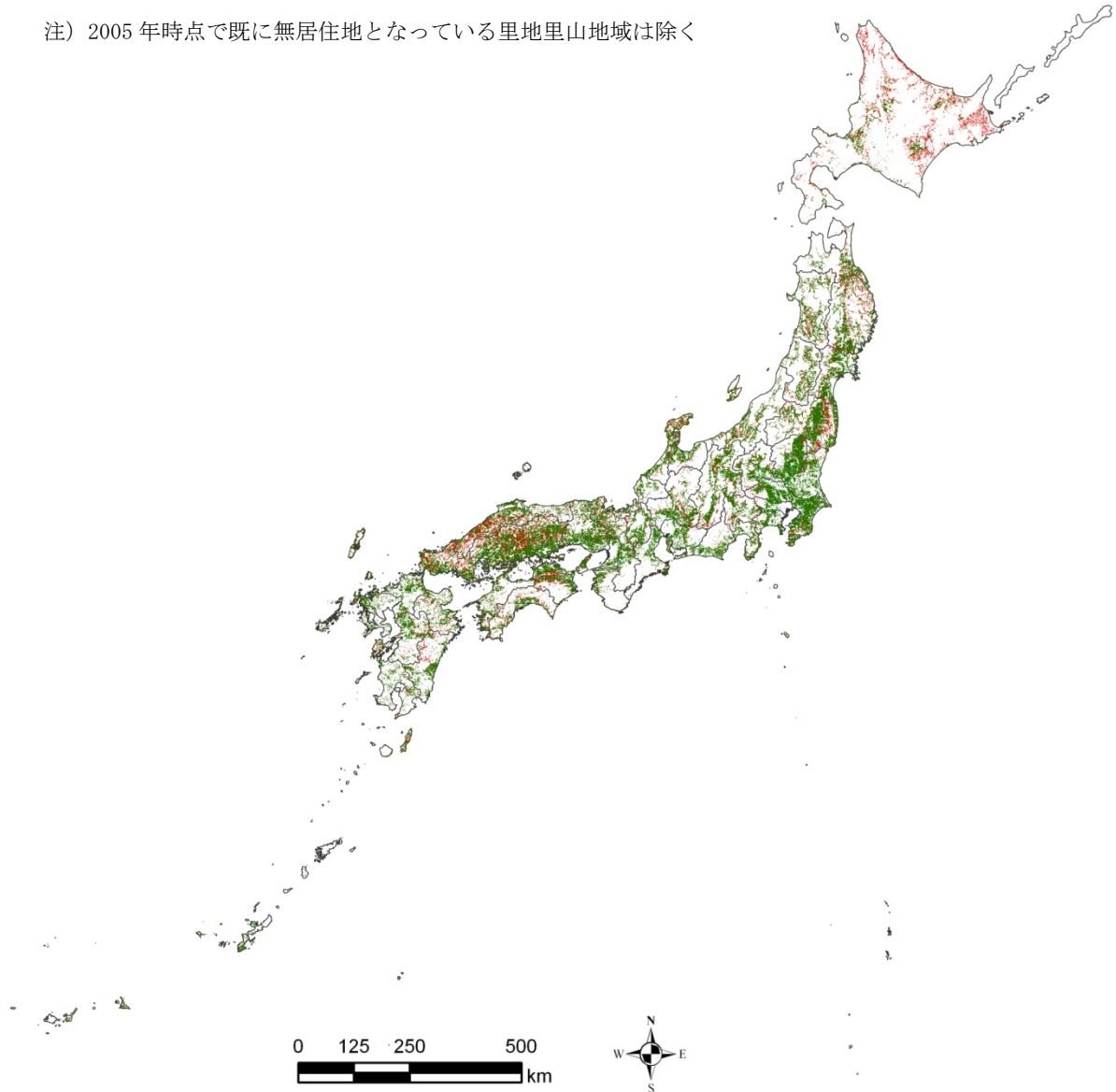


## 2.2. 人口減少により無居住地化が予測される里地里山地域

### 凡例

- 無居住地化が予測される里地里山
- その他の里地里山

注) 2005年時点で既に無居住地となっている里地里山地域は除く



2 2. 人口減少により無居住地化が予測される里地里山地域  
参考：無居住地化が予測される地域と二次林との重ね合わせ

凡例

2050年に無人化する地域

■ 植生自然度8

■ 植生自然度7

