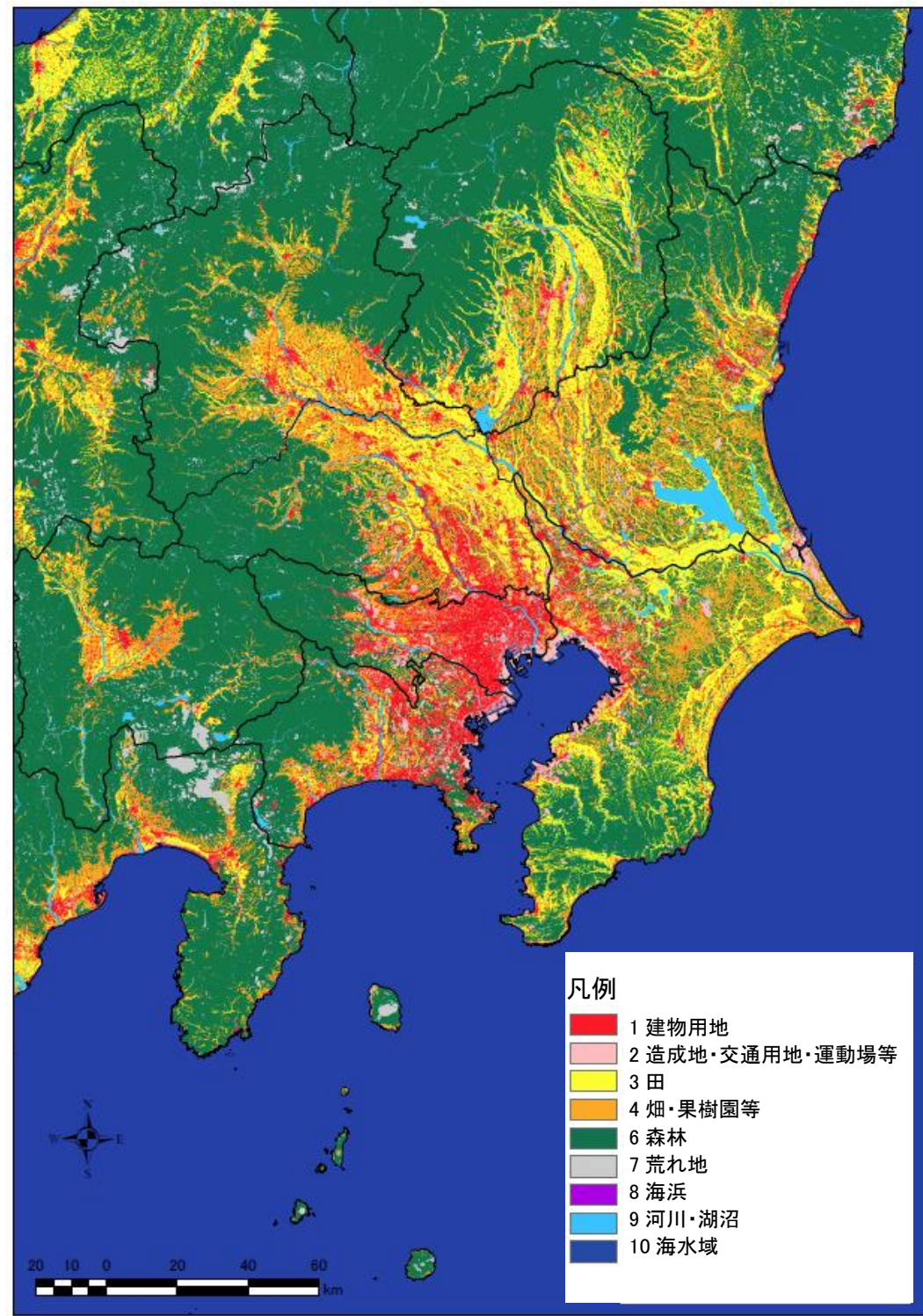
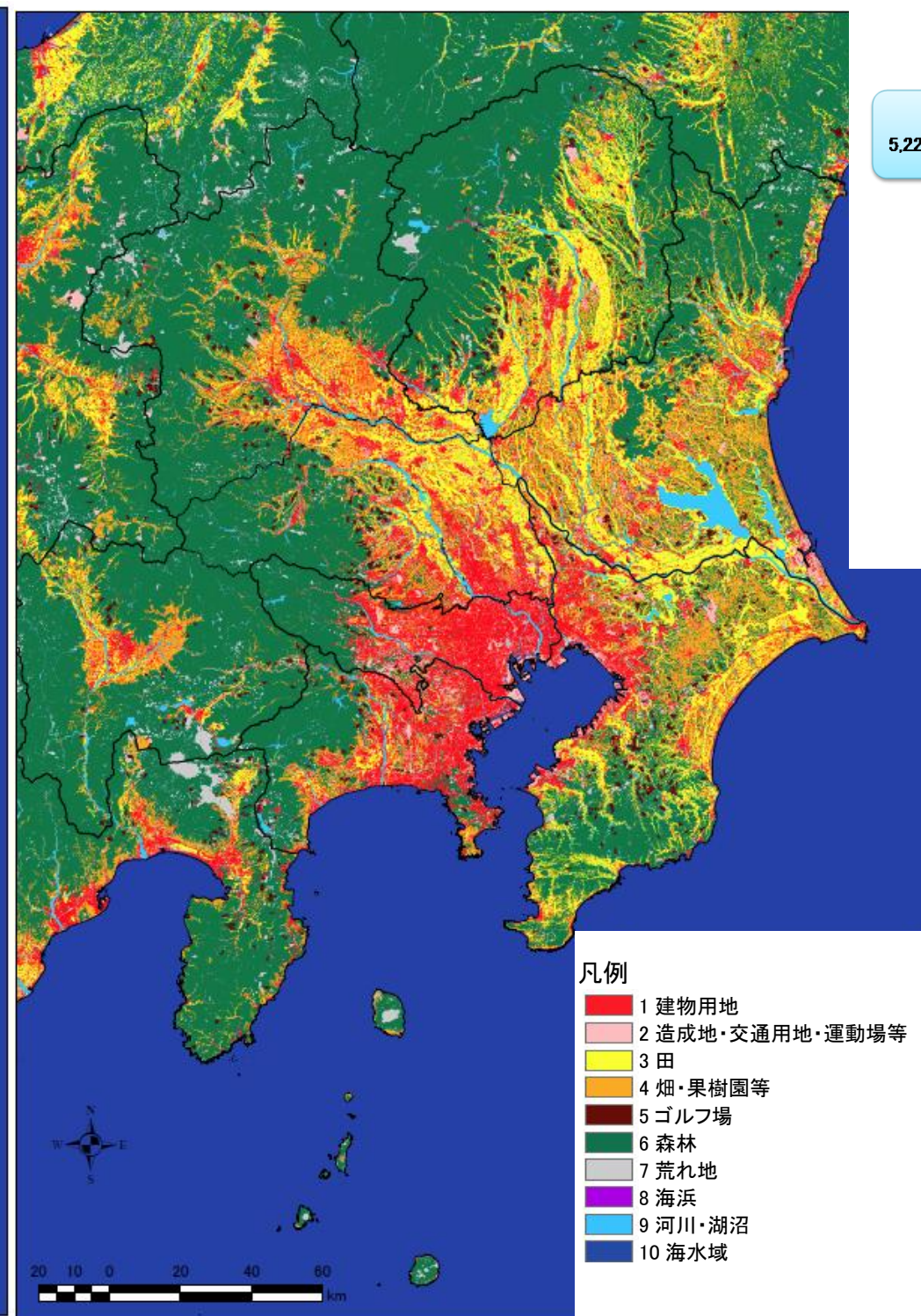


東京圏における過去 30 年間の土地利用の変化

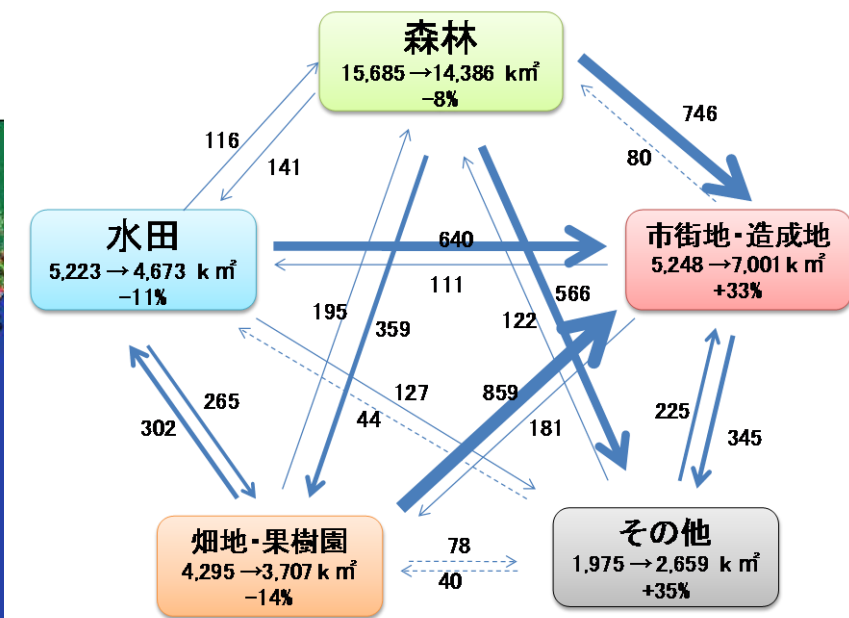
- 過去 30 年間の間に関東地方においては、主に平野部で水田・畑地等の農地および森林からの市街地化が進んだ。
- 山間部においてはあまり大きな変化は見られないが、千葉県等ではゴルフ場等の新しい土地利用が見られるようになった。



左 1976年の土地利用図（出典：国土数値情報 土地利用細分メッシュデータ）



右 2006年の土地利用図（出典：国土数値情報 土地利用細分メッシュデータ）



1976年から2006年の関東7都県の土地利用変化