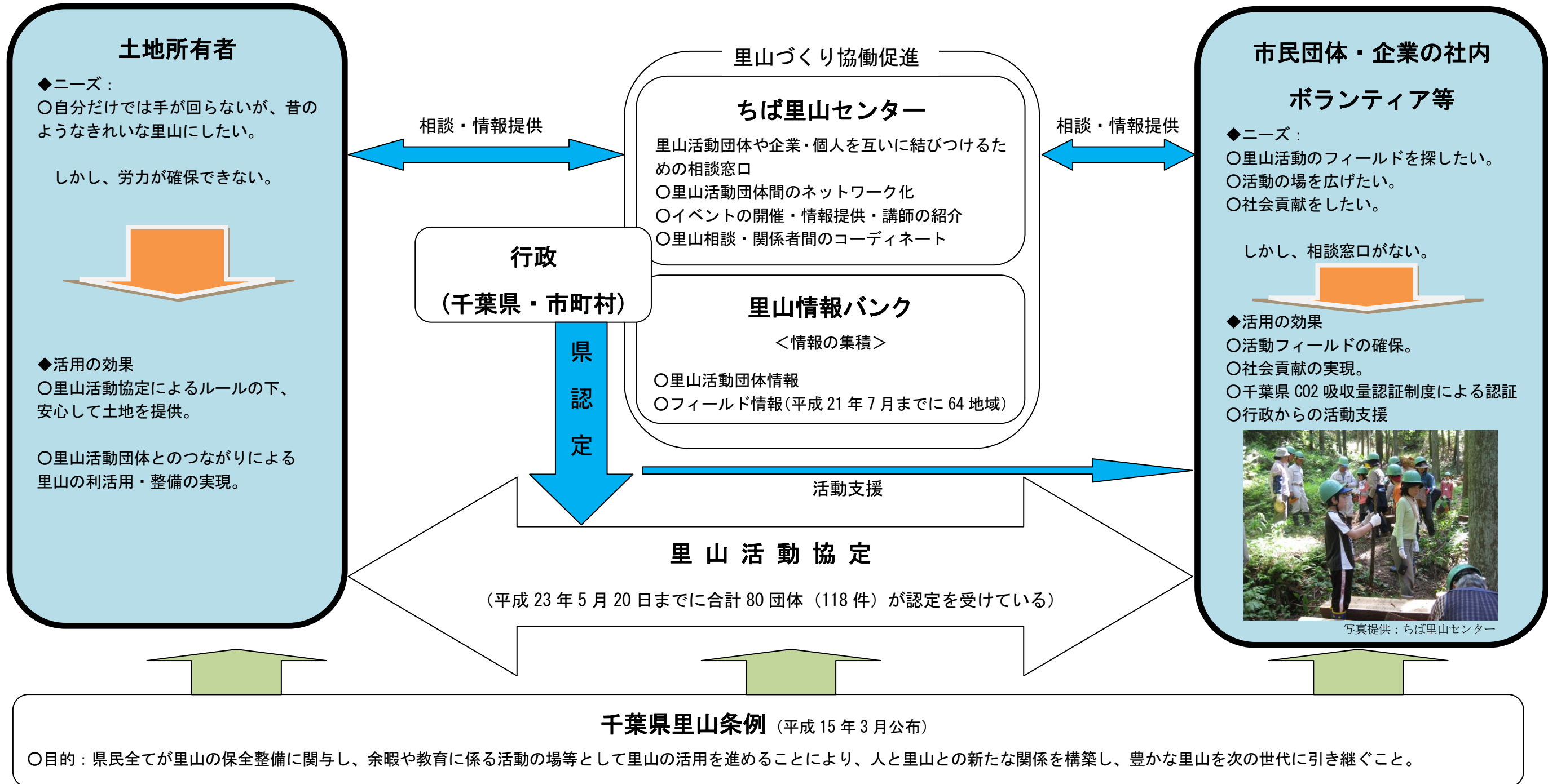


生物多様性の主流化に向けた動き：「ちば里山センター」を核とした里山保全活動団体と都市所有者のコーディネート

- 千葉県には丘陵地が多く、かつては薪炭林が広がっていたが、現在では管理が放棄された二次林が多く見られる。
- 県の北西部には人口密集地があり、都市住民や企業による里山ふれあい活動・社会貢献へのニーズがある。
- ちば里山センターは、千葉県の里山条例のもと、土地所有者と里山活動団体、行政をつなぐ相談窓口として機能している。



写真提供：ちば里山センター

「千葉県里山条例」：<http://www.pref.chiba.lg.jp/shinrin/satoyamahozen/jourei.html>
「ちば里山センター」ホームページ：<http://www.chiba-satoyama.net/>
「里山情報バンク」ホームページ：<http://www.chiba-satoyama.net/satoyamabank/top.html>