

保護地域と生物多様性の保全

- ・ 植生区分と保護地域
- ・ 重要地域と保護地域
- ・ 重要湿地と保護地域
- ・ 希少種分布と保護地域
- ・ 地形と保護地域
- ・ 藻場干潟サンゴ礁と保護地域
- ・ 各種地域の保護状況
- ・ 九州・沖縄地域のギャップ分析（4枚）
- ・ 公園別の植生自然度（2枚）
- ・ 標高別・自然度別の国立・国定公園指定割合

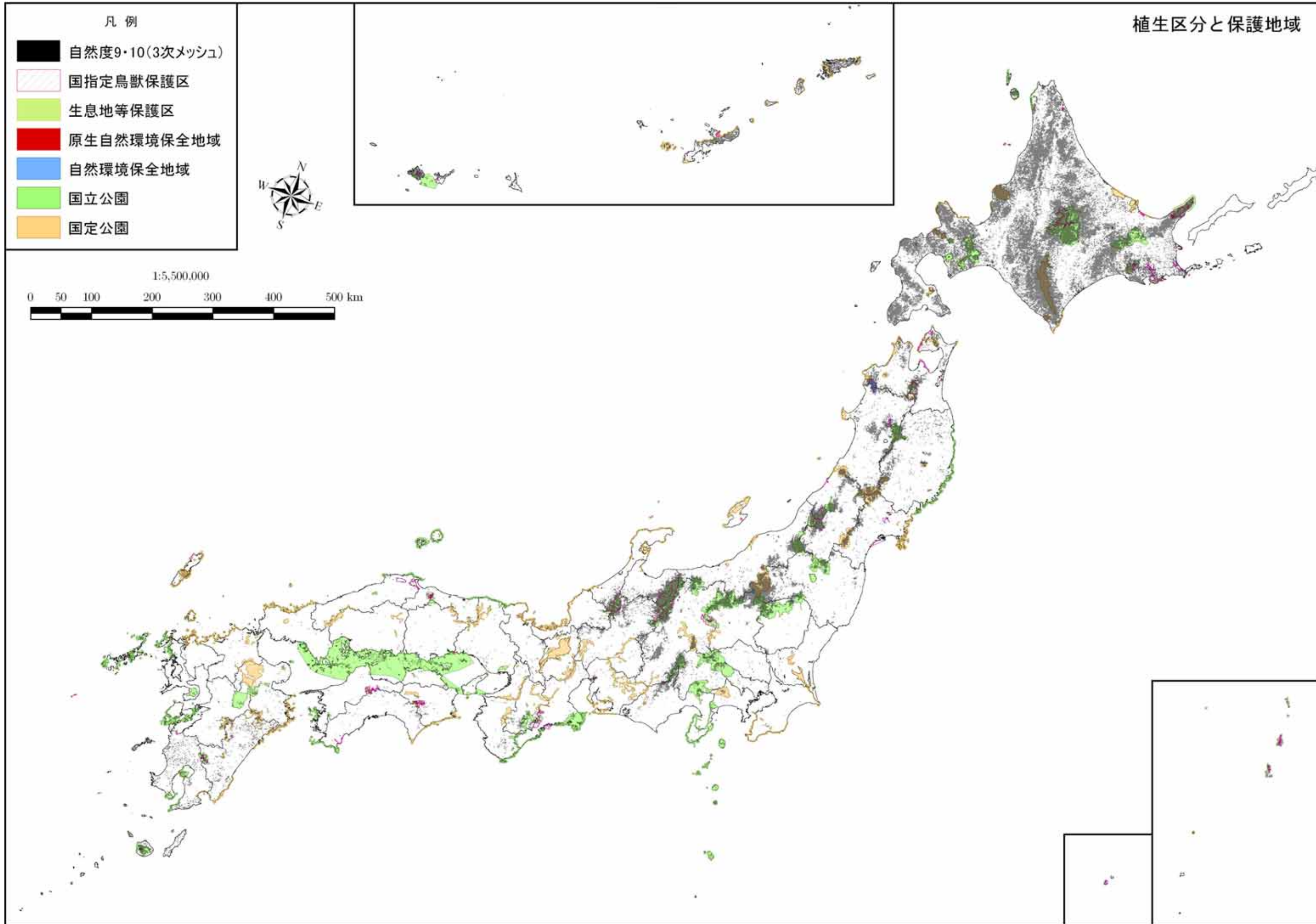
凡例

- 自然度9・10(3次メッシュ)
- 国指定鳥獣保護区
- 生息地等保護区
- 原生自然環境保全地域
- 自然環境保全地域
- 国立公園
- 国定公園



1:5,500,000

0 50 100 200 300 400 500 km



凡例

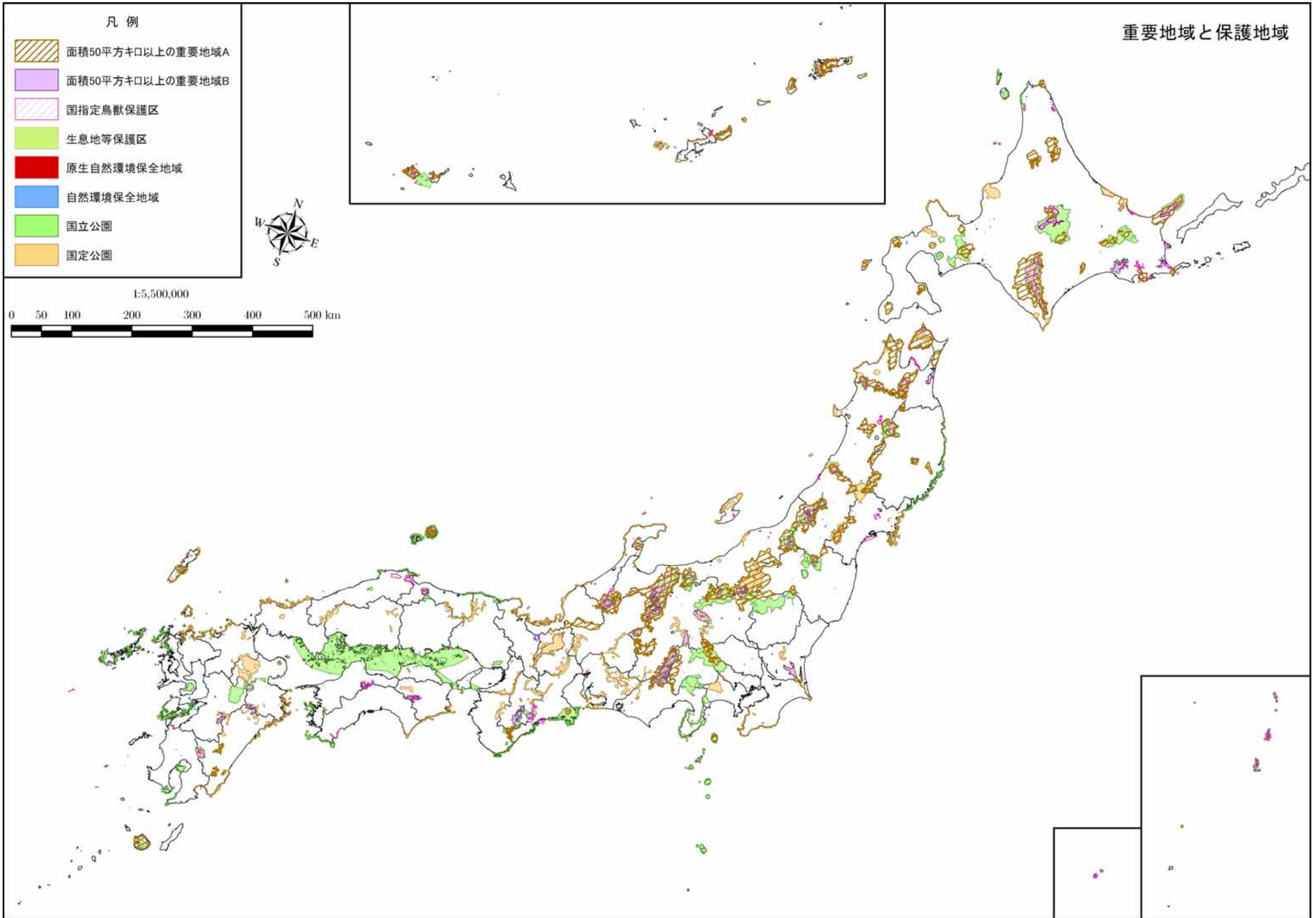
- 面積50平方キロ以上の重要地域A
- 面積50平方キロ以上の重要地域B
- 国指定鳥獣保護区
- 生息地等保護区
- 原生自然環境保全地域
- 自然環境保全地域
- 国立公園
- 国定公園

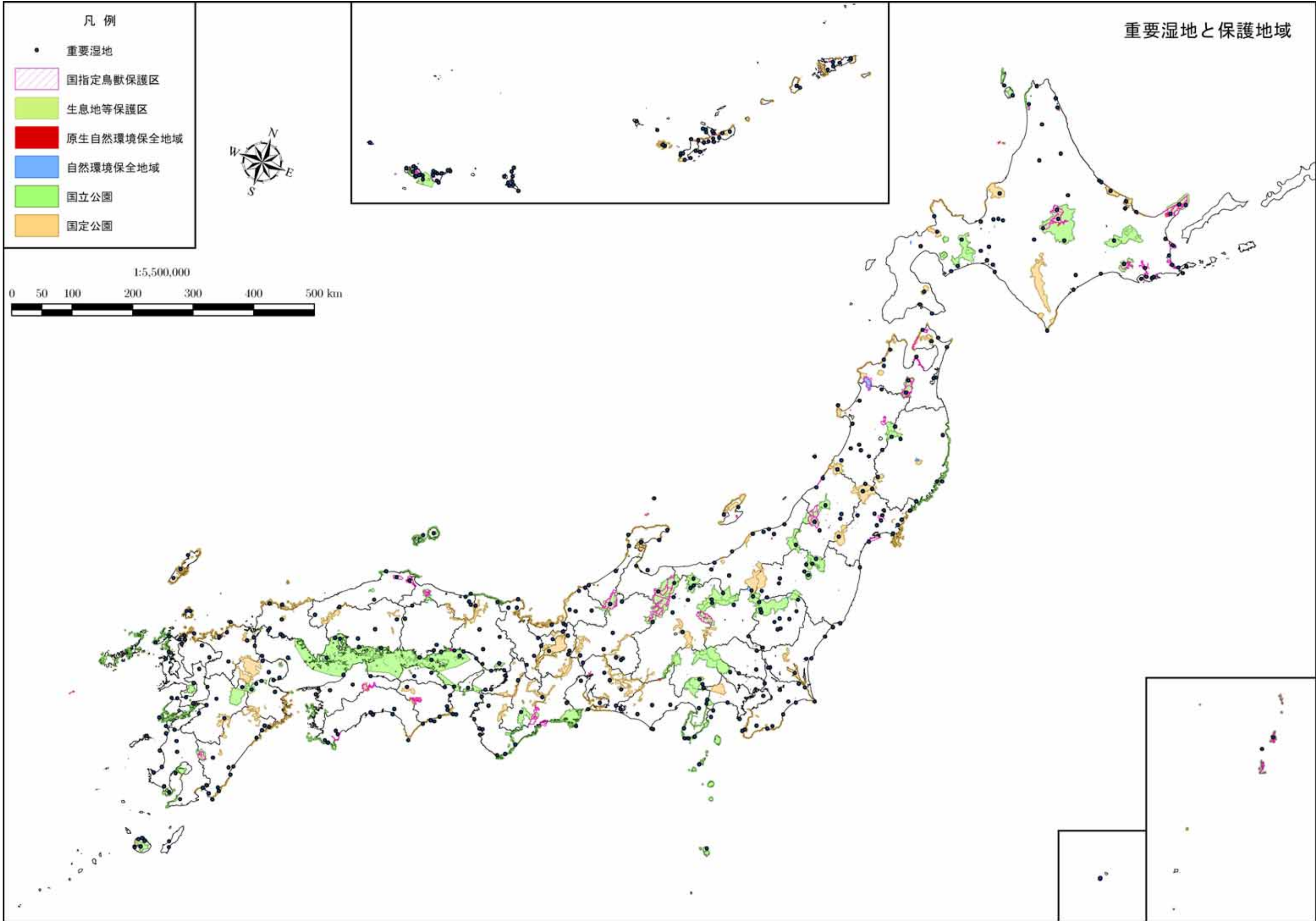


1:5,500,000

0 50 100 200 300 400 500 km

重要地域と保護地域





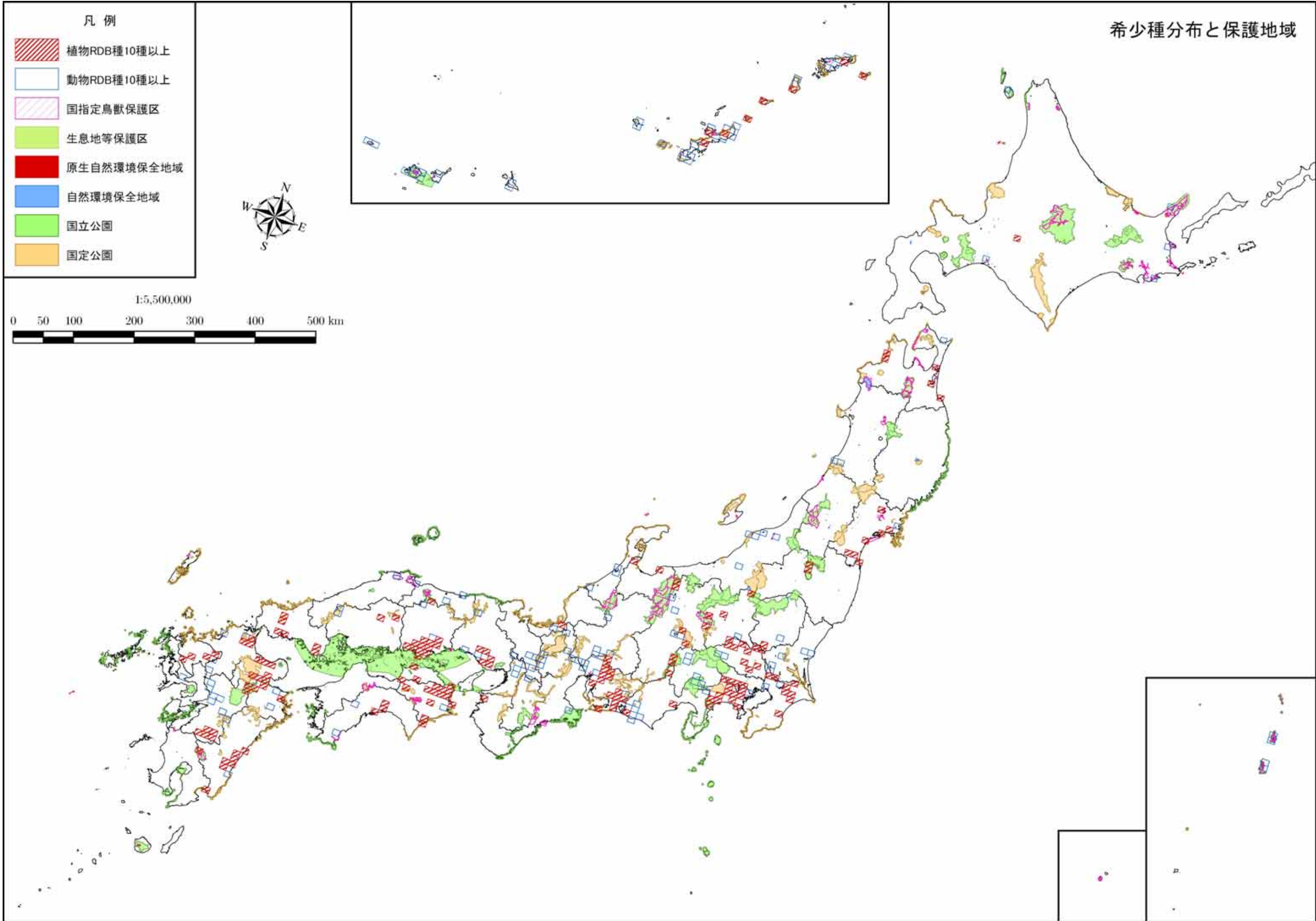
- 凡例
- 重要湿地
 - ▨ 国指定鳥獣保護区
 - 生息地等保護区
 - 原生自然環境保全地域
 - 自然環境保全地域
 - 国立公園
 - 国定公園



1:5,500,000



希少種分布と保護地域

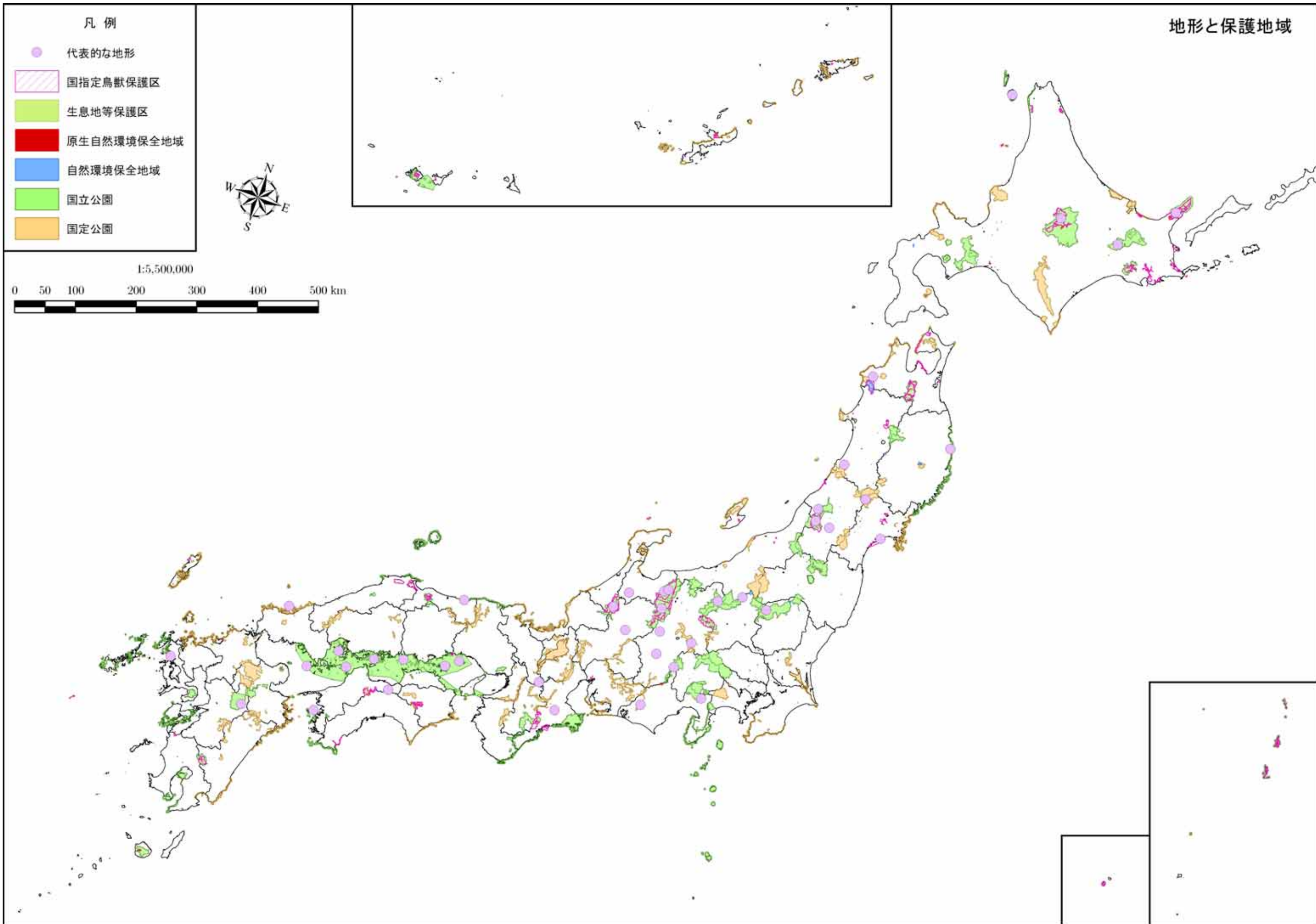


凡例

- 植物RDB種10種以上
- 動物RDB種10種以上
- 国指定鳥獣保護区
- 生息地等保護区
- 原生自然環境保全地域
- 自然環境保全地域
- 国立公園
- 国定公園

1:5,500,000





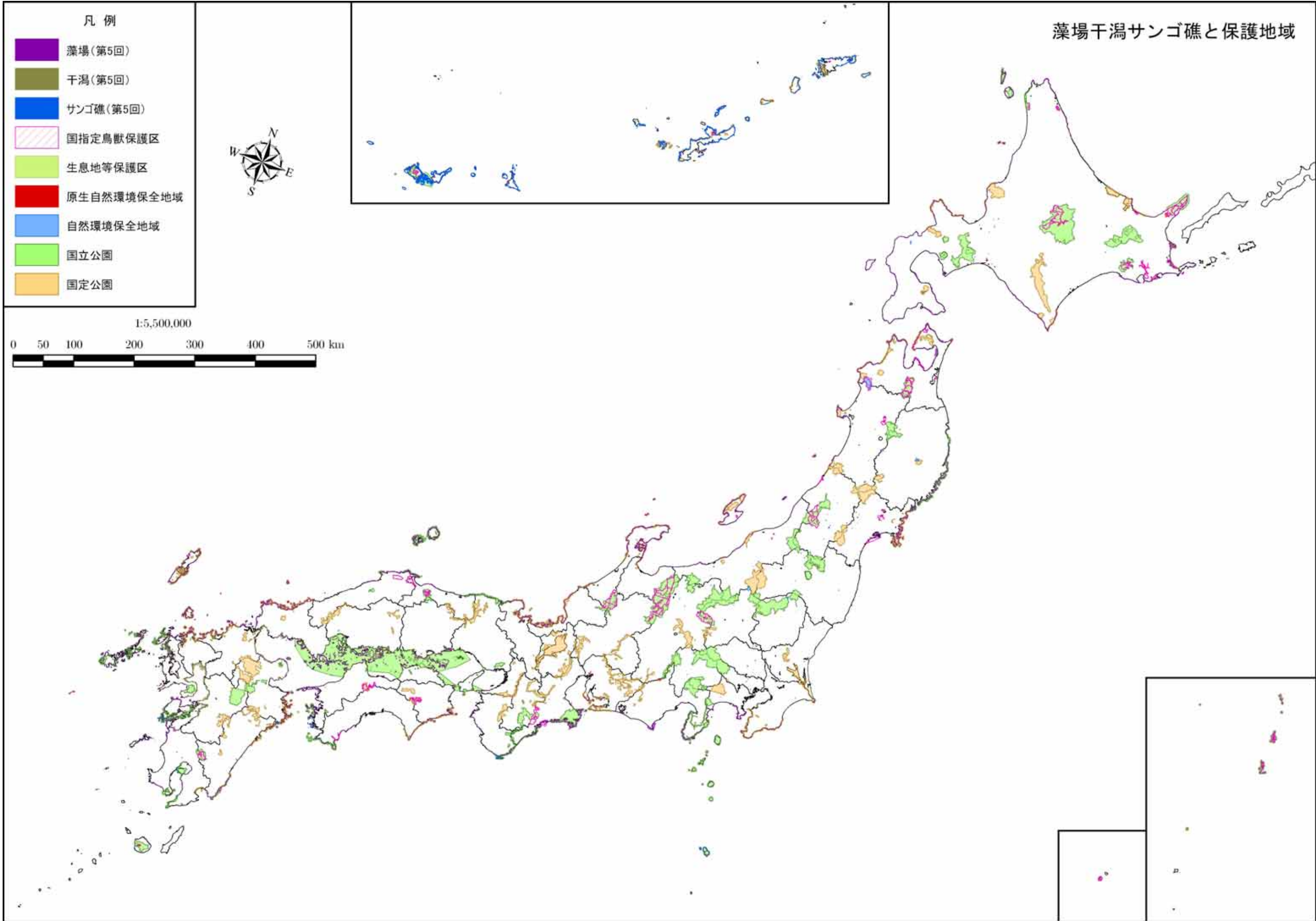
凡例

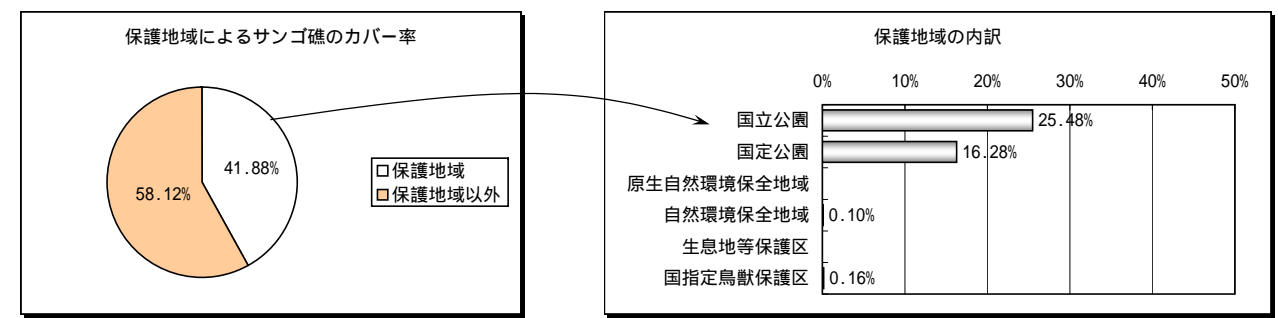
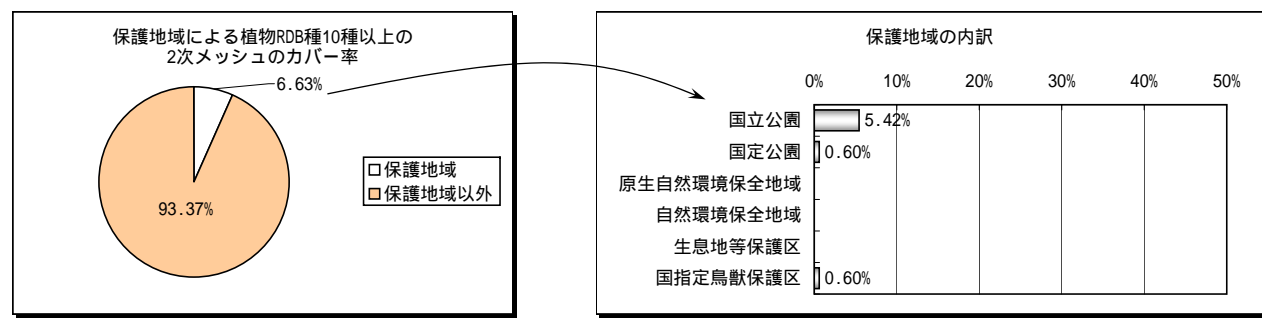
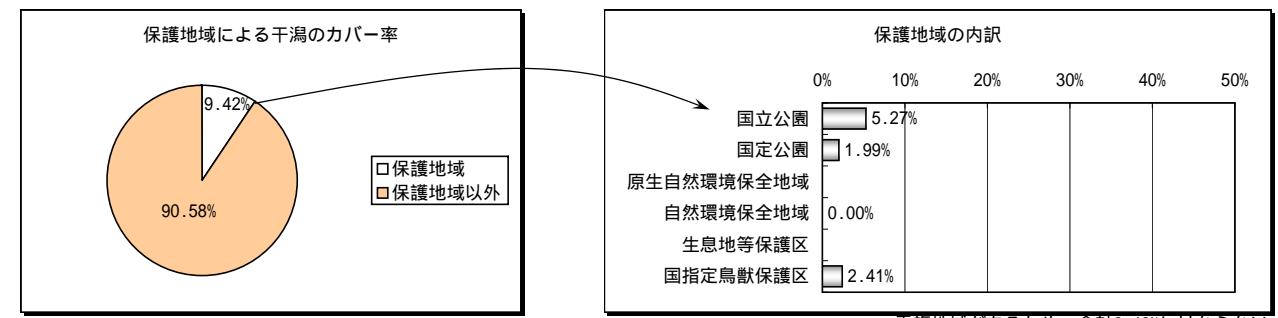
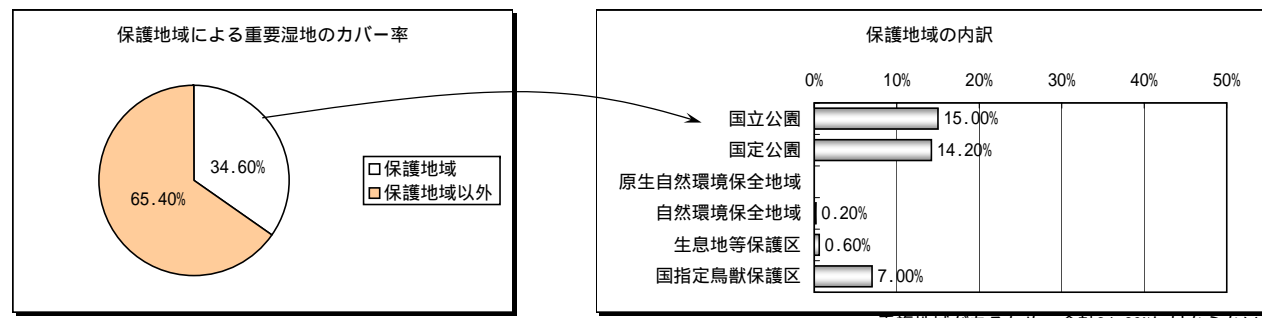
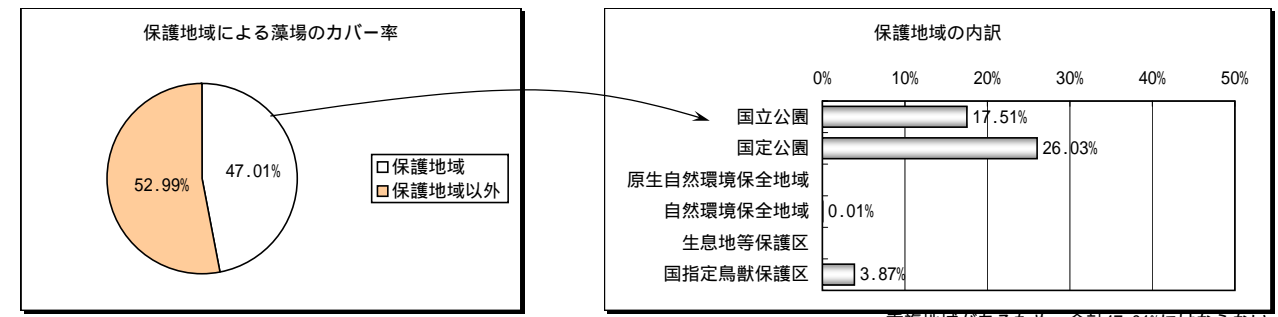
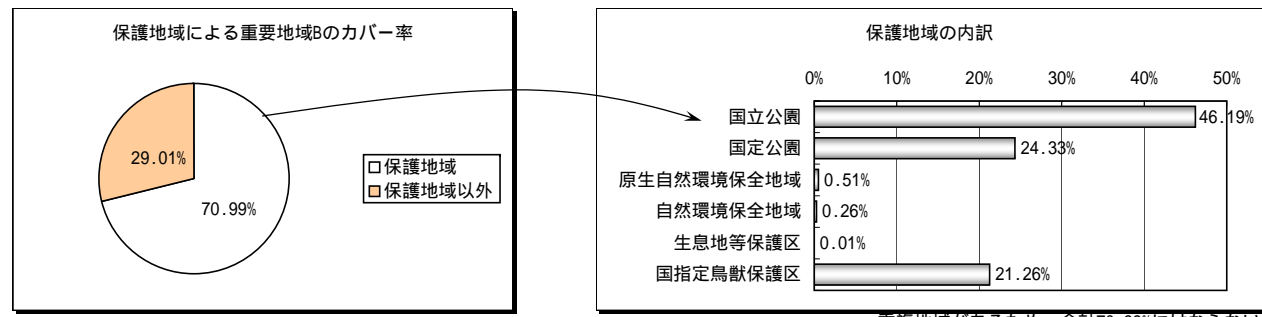
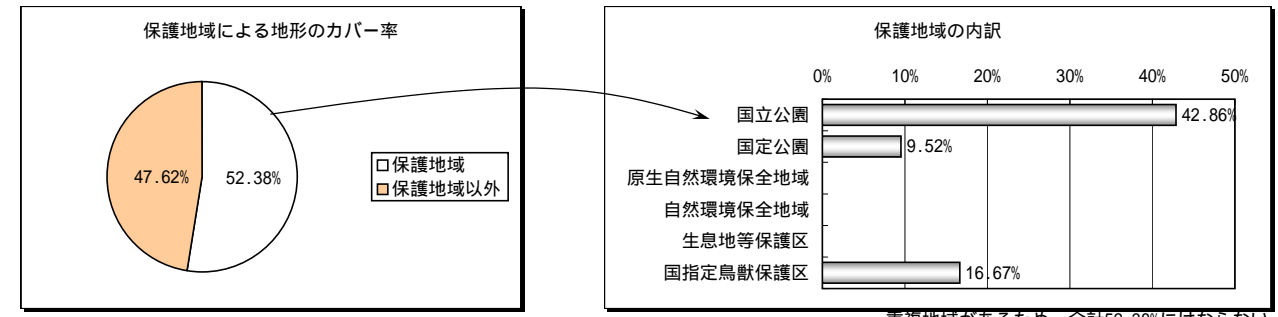
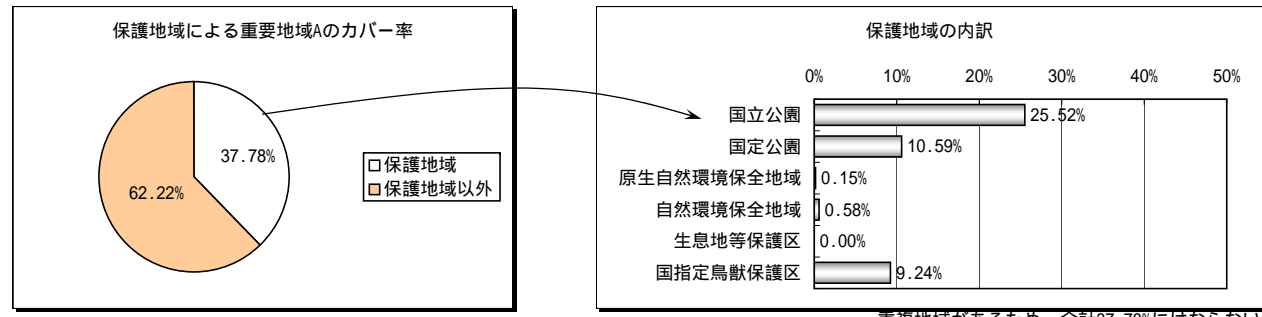
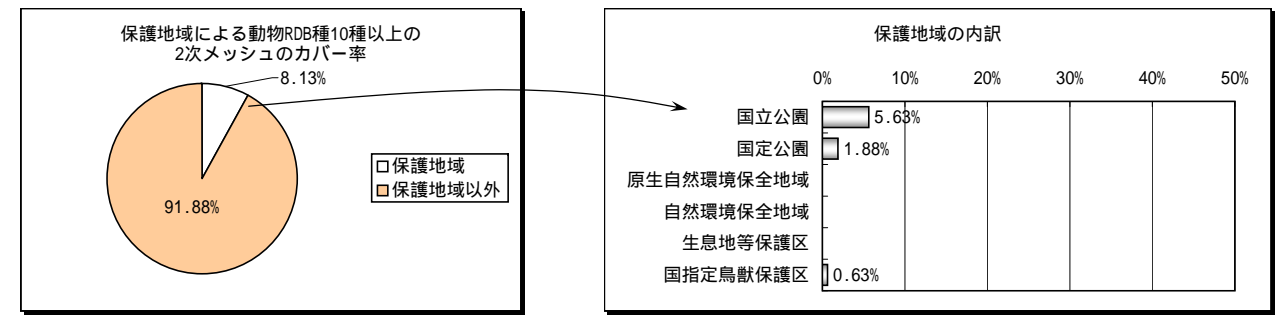
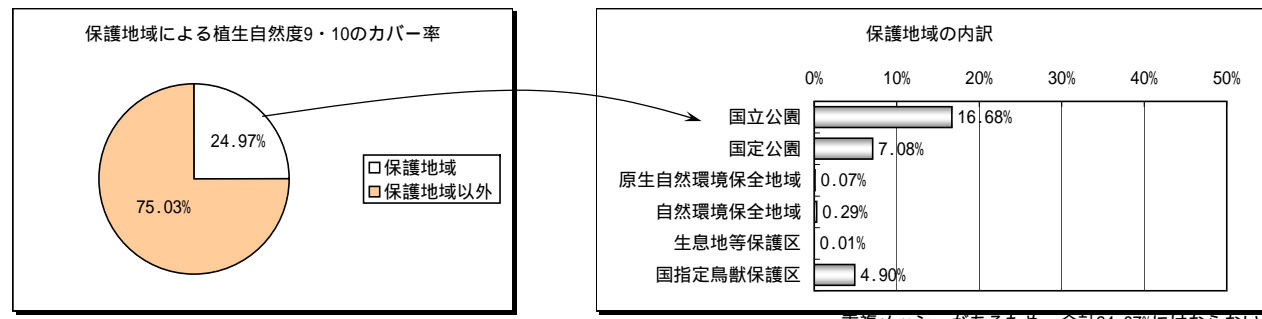
- 代表的な地形
- ▨ 国指定鳥獣保護区
- 生息地等保護区
- 原生自然環境保全地域
- 自然環境保全地域
- 国立公園
- 国定公園

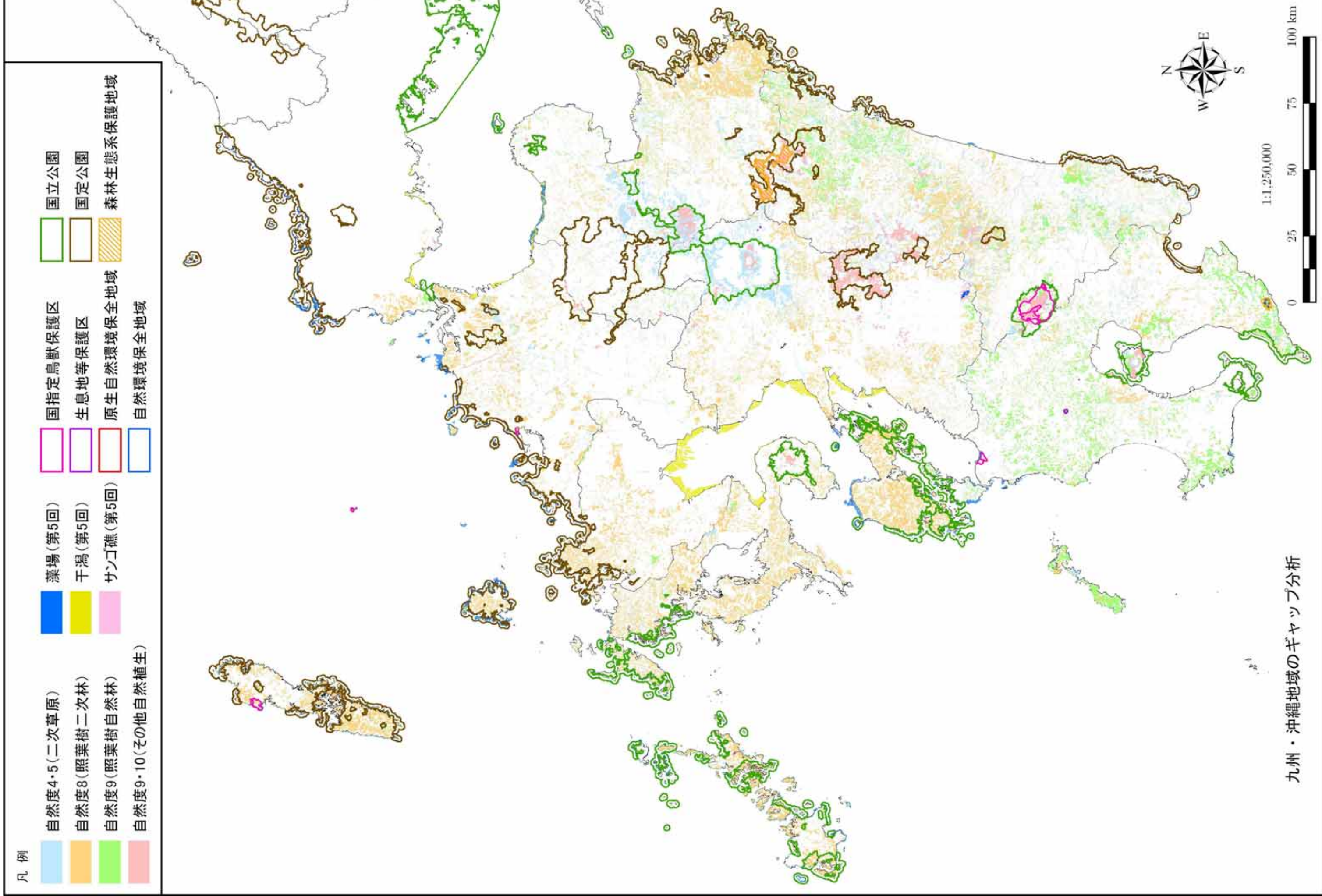
1:5,500,000

0 50 100 200 300 400 500 km









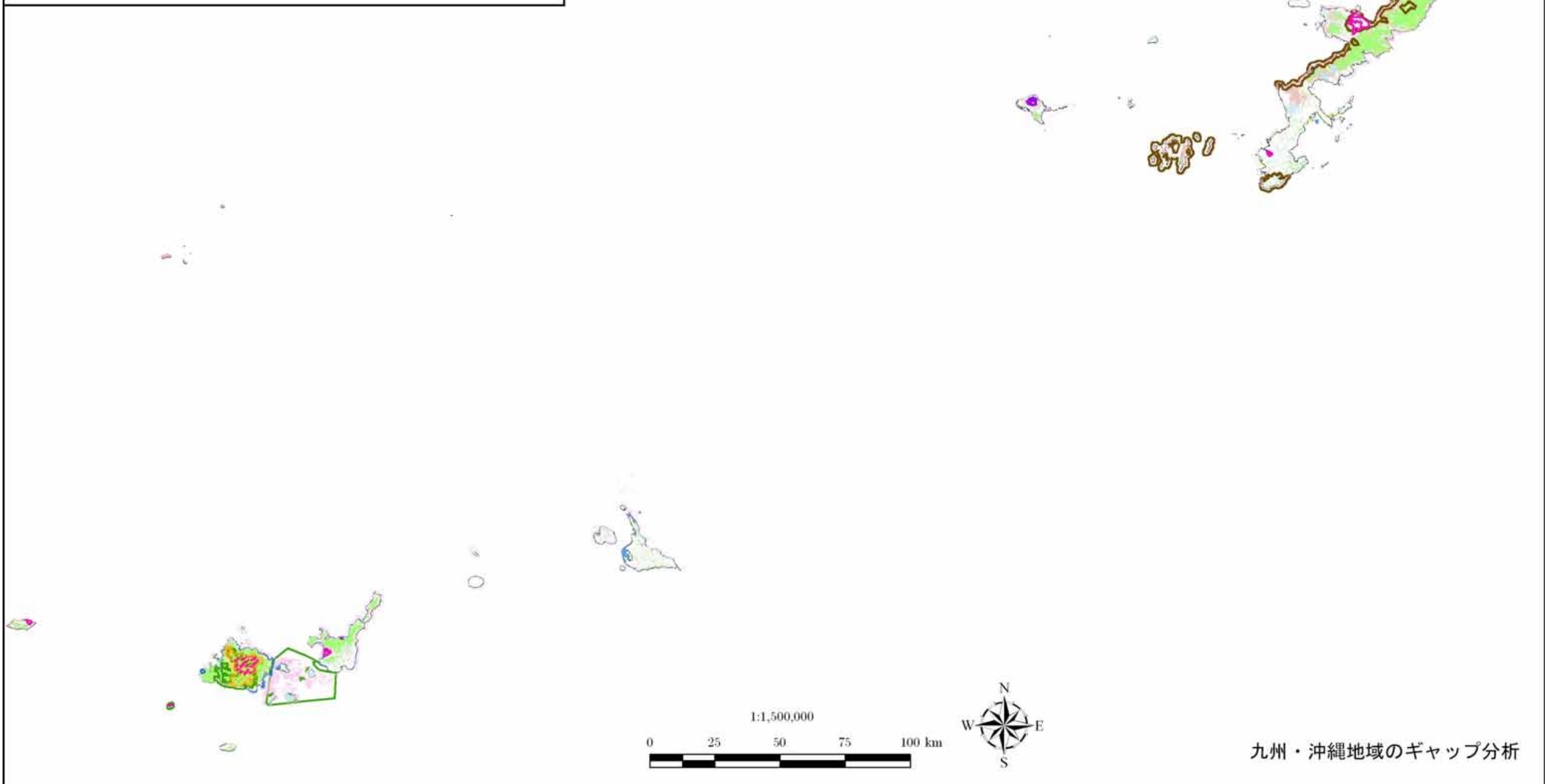
九州・沖縄地域のギャップ分析

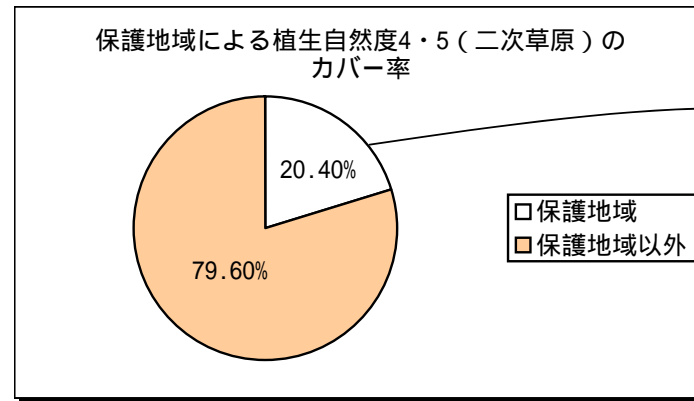
- 凡例
- 自然度4・5(二次草原)
 - 自然度8(照葉樹二次林)
 - 自然度9(照葉樹自然林)
 - 自然度9・10(その他自然植生)
 - 藻場(第5回)
 - 干潟(第5回)
 - サンゴ礁(第5回)
 - 国指定鳥獣保護区
 - 生息地等保護区
 - 原生自然環境保全地域
 - 自然環境保全地域
 - 国立公園
 - 国定公園
 - 森林生態系保護地域



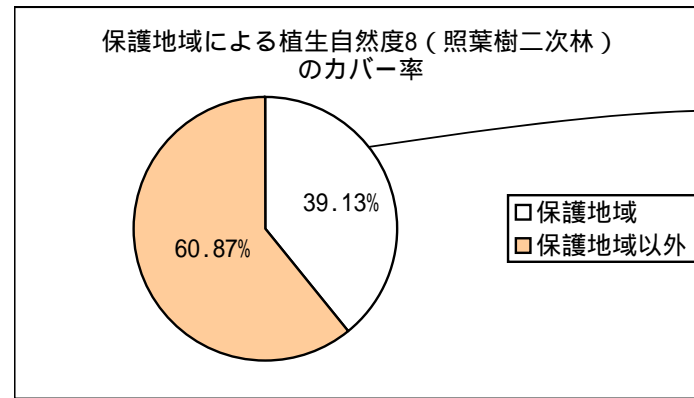
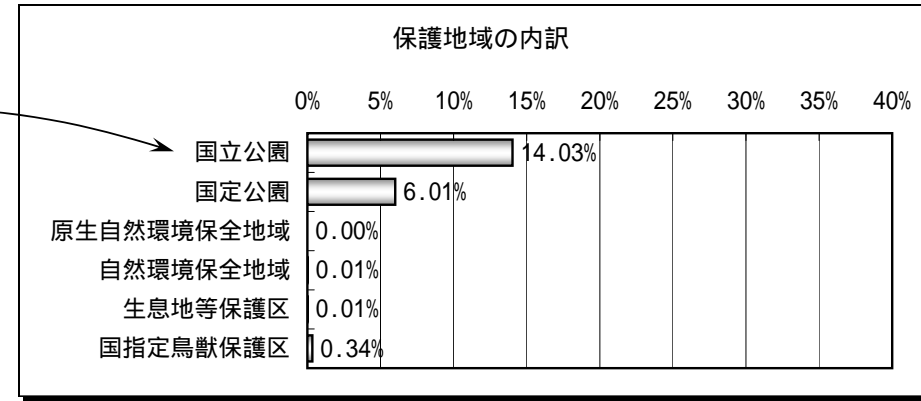
凡例

- | | |
|--|--|
|  自然度4・5(二次草原) |  国指定鳥獣保護区 |
|  自然度8(照葉樹二次林) |  生息地等保護区 |
|  自然度9(照葉樹自然林) |  原生自然環境保全地域 |
|  自然度9・10(その他自然植生) |  自然環境保全地域 |
|  藻場(第5回) |  国立公園 |
|  干潟(第5回) |  国定公園 |
|  サング礁(第5回) |  森林生態系保護地域 |

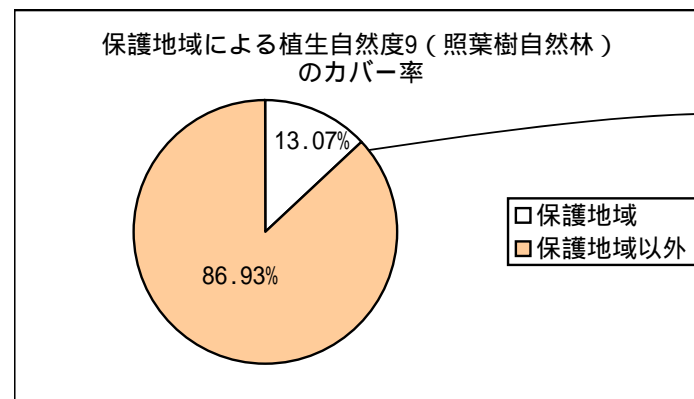
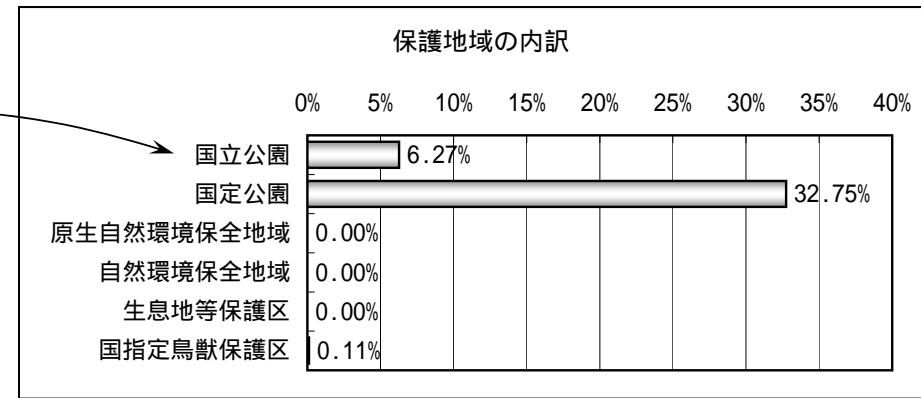




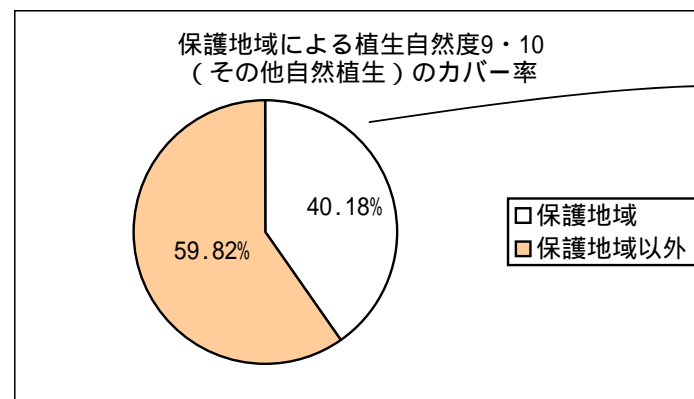
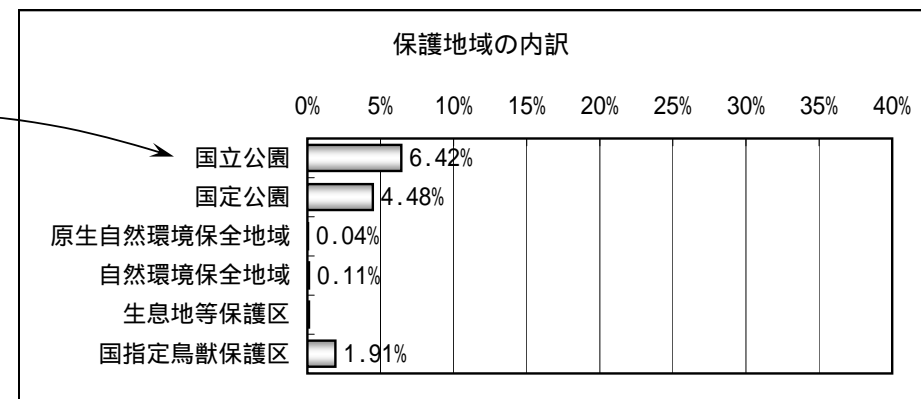
鳥獣保護区については、他の地域と重複している可能性がある



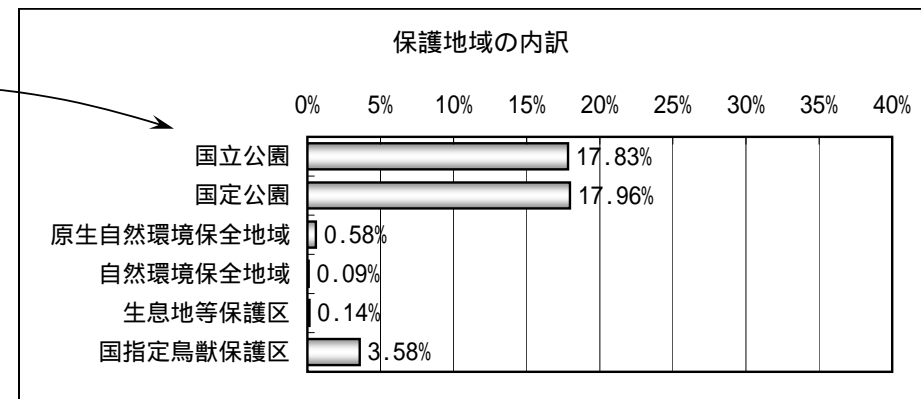
鳥獣保護区については、他の地域と重複している可能性がある



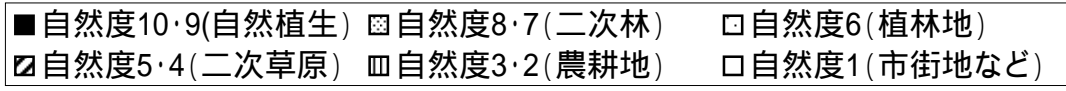
鳥獣保護区については、他の地域と重複している可能性がある



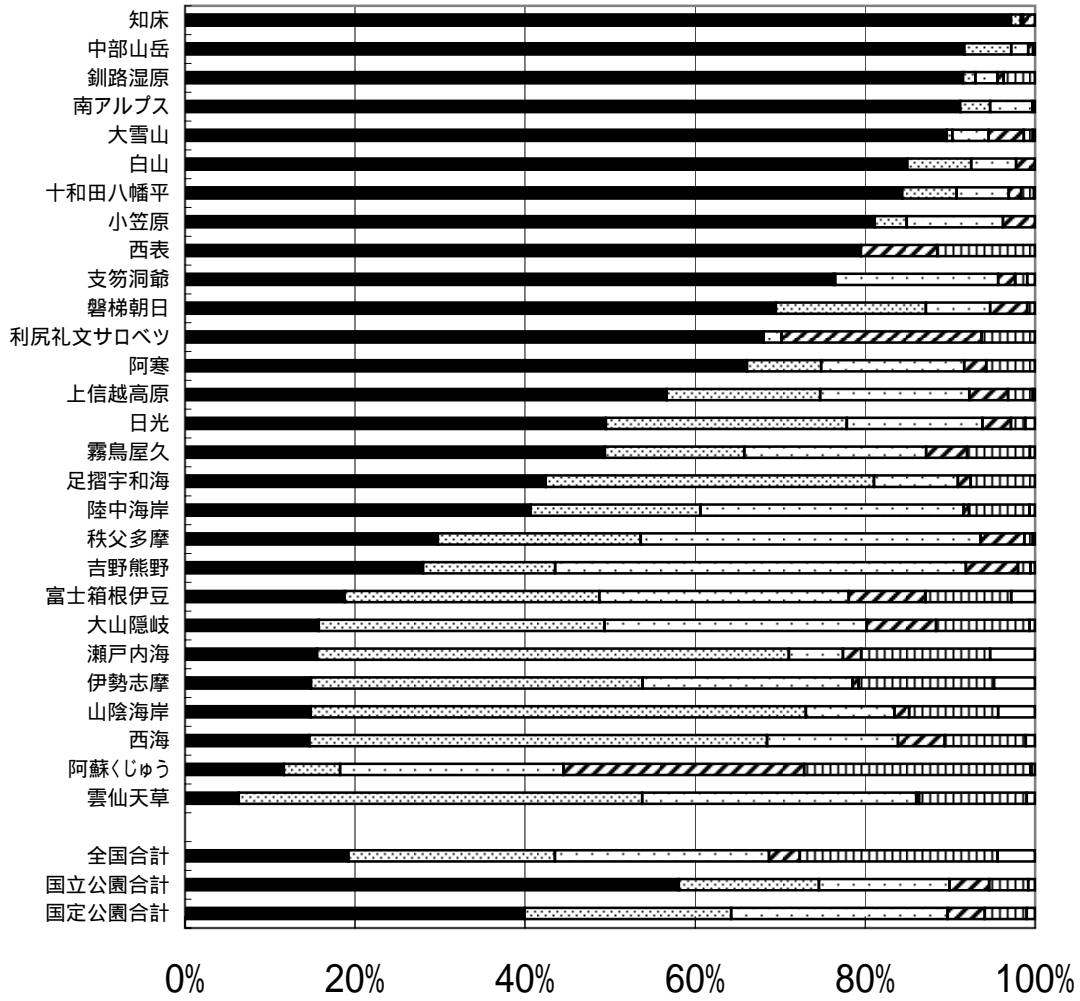
鳥獣保護区については、他の地域と重複している可能性がある



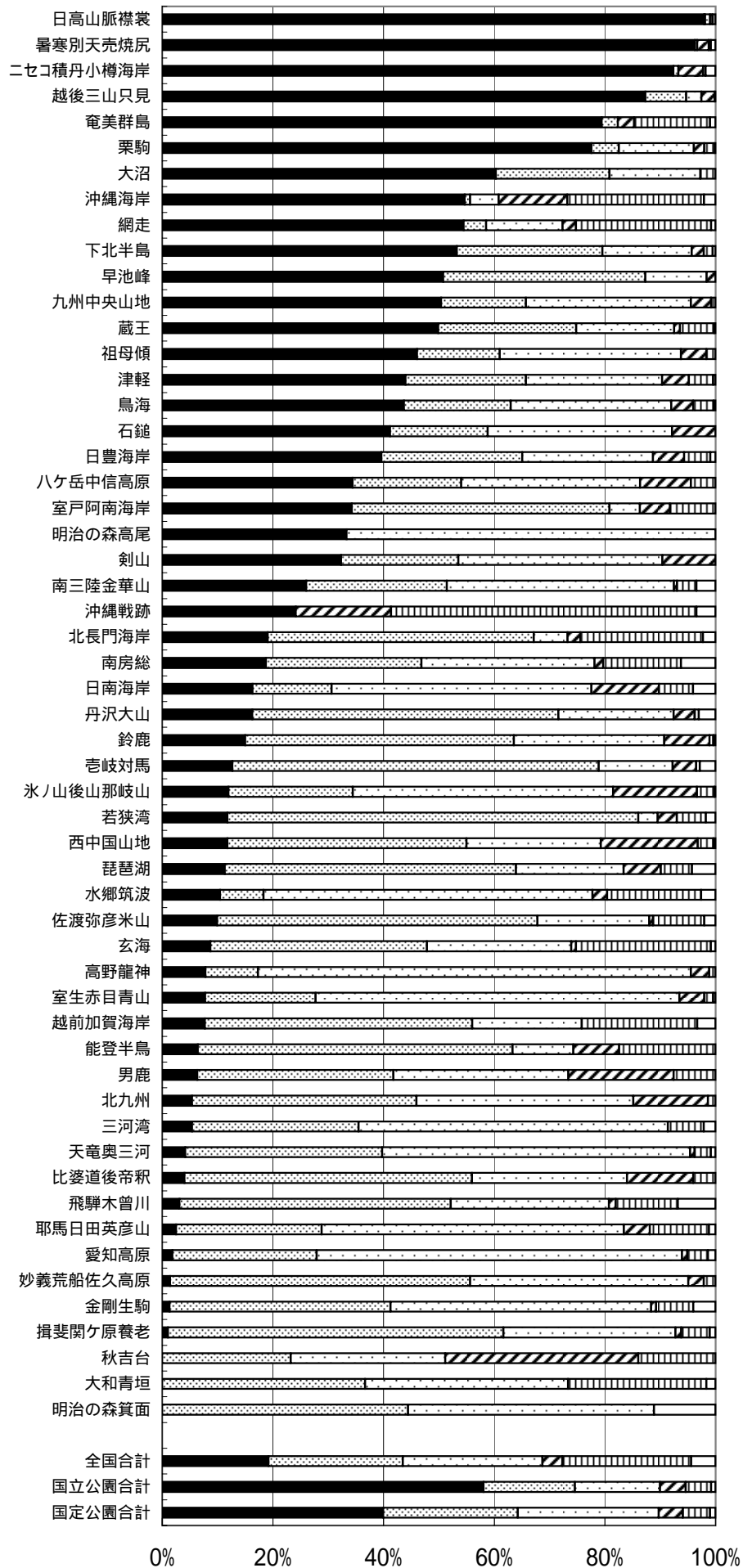
公園別の植生自然度



(国立公園)



(国定公園)



標高別・自然度別の国立・国定公園指定割合

標高区分	全体	自然度10 (自然草地)	自然度9 (自然林)	自然度7,8 (二次林)	自然度6 (植林地)	自然度4,5 (二次草原)	自然度2,3 (農耕地)	自然度1 (市街地)
1m以上 500m未満	3.6%	17.2%	6.8%	4.7%	3.7%	4.4%	1.3%	1.4%
500m以上 1000m未満	14.0%	24.1%	24.9%	9.4%	9.7%	15.0%	6.7%	10.5%
1000m以上 1500m未満	35.5%	69.5%	52.9%	21.2%	19.6%	30.0%	18.5%	17.1%
1500m以上 2000m未満	57.3%	84.8%	61.7%	46.5%	32.6%	47.7%	56.3%	25.0%
2000m以上 2500m未満	76.0%	92.8%	75.4%	90.3%	56.7%	14.3%		100.0%
2500m以上 3000m未満	81.7%	100.0%	76.8%					
3000m以上 3500m未満	100.0%	100.0%						