

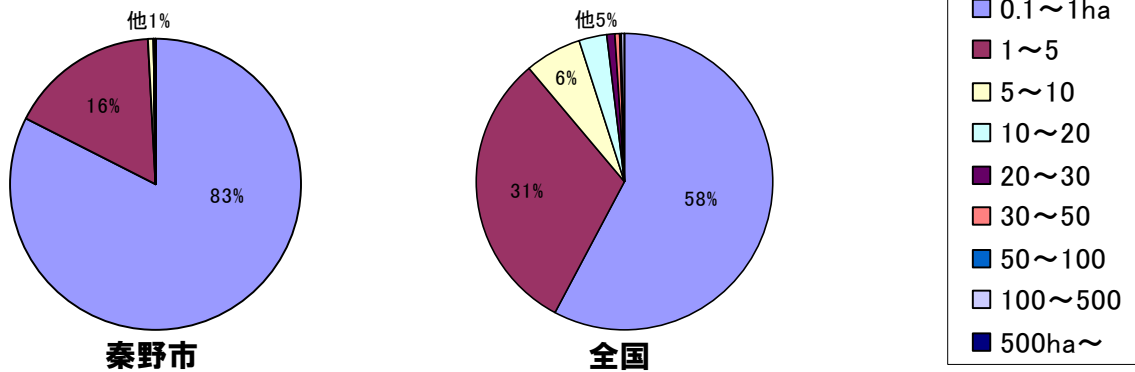
〔神奈川県秦野市の概要〕（ケーススタディー）

- ・ 環境省の里地里山保全再生モデル事業の実施地域（平成16年度～）
- ・ 国・地方公共団体・地域住民・NPO・専門家等が参画する懇談会を設置
- ・ 里地里山の保全再生の実践的手法や体制等についてモデル的に検討中

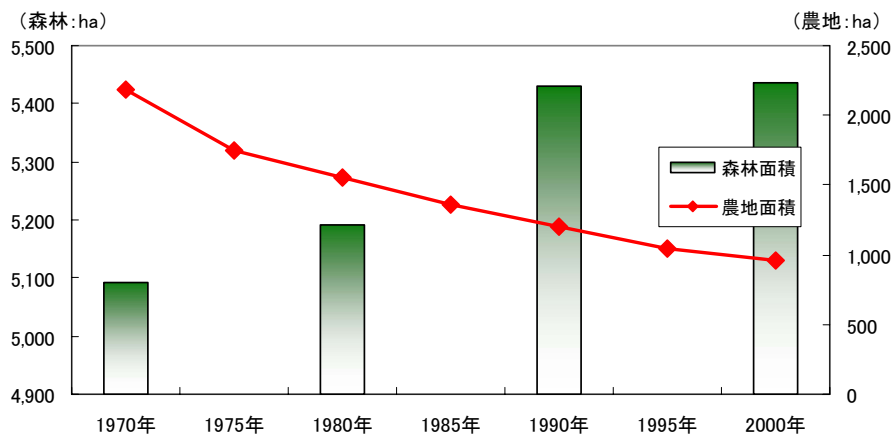
- ・ 昭和30年市施行
（当時は、葉たばこ栽培に代表される人口5万人の農業中心の町）
- ・ 現在、人口 16万8千人
- ・ 産業別就業人口割合
 - 第1次産業 2.4%
 - 第2次産業 36.2%
 - 第3次産業 59.8%
- ・ 市域面積 103.6km²
- ・ 約半分の55km²が森林（人口林率41%）
- ・ 年間約50万人の登山客（丹沢大山など）



保有山林規模別の林家戸数の割合（1990年）



農地面積と森林面積の推移



出典：農林業センサス、秦野市調べ

寺山



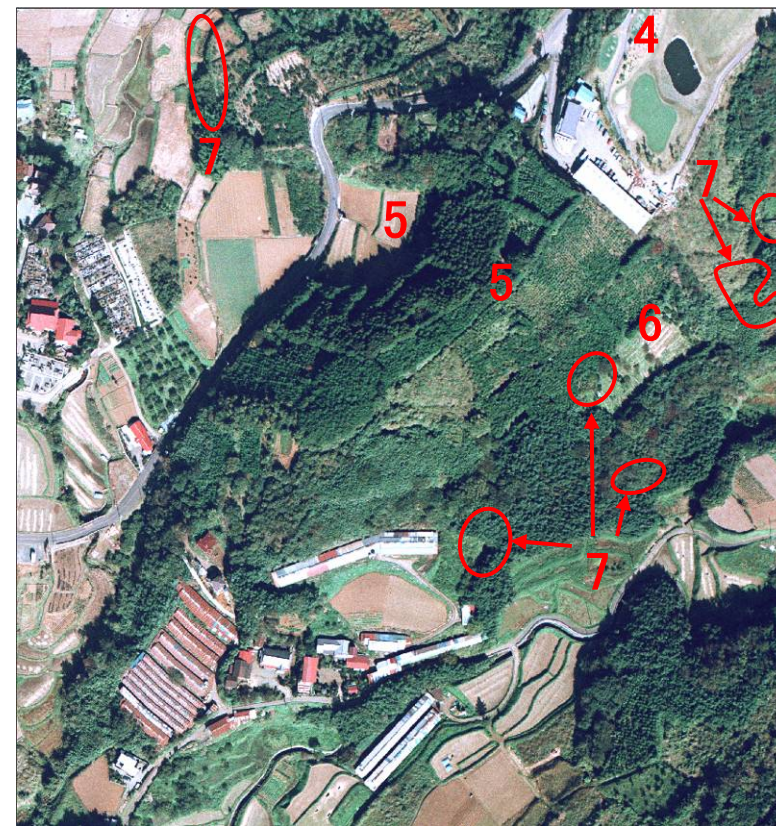
1946年(S21)

- ・ 緩斜面のほとんどは畑等の耕作地で占められていた(1)全体
- ・ 樹林地の樹高は 2002年に比べて低い(2)



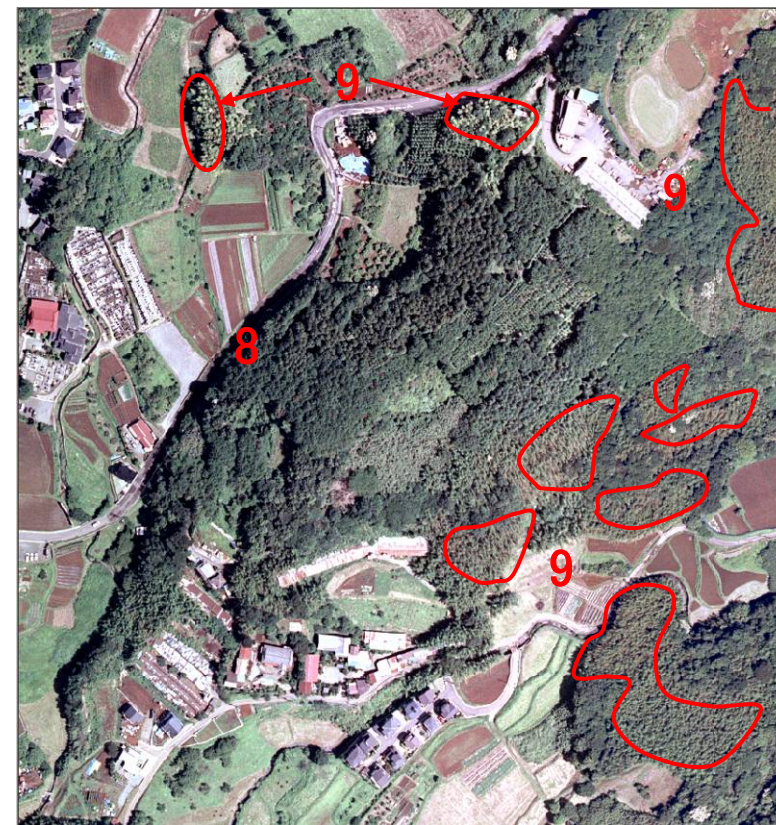
1967年(S42)

- ・ 緩斜面の殆どは畑、果樹園の耕作地で占められる(全体)
- ・ 斜面の樹林地の樹高がやや高くなる(2)
- ・ 緩斜面の畑が減少し果樹園の面積が増加(3)



1988年(S63)

- ・ 一部はゴルフ場開発(4)
- ・ 畑地にスギ、檜の植林(5)
- ・ 果樹園の放置、転用が見られる(6)
- ・ 一部に竹林が見られる(7)
- ・ 畑地は殆ど見られなくなる(全体)



2002年(H14)

- ・ 緩斜面の樹林地は樹冠が大きく樹高が高くなる(8)
- ・ 竹林の面積が急速に拡大している可能性がある(9)

1946-2002年

かつて農耕地として利用されていた斜面は放置され、樹林化が進行している。樹林が大きく成長する一方、近年は竹林拡大が著しい。

秦野市里山林樹種分布図

縮尺 1:50,000



調査範囲内現存樹種の割合

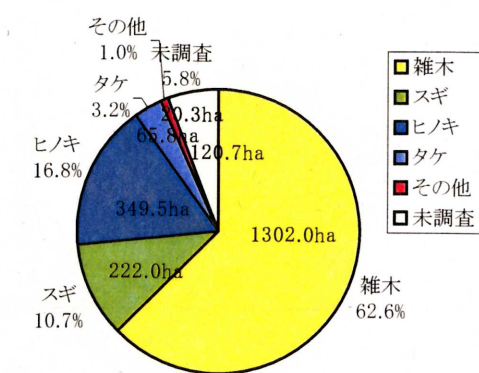
里山林調査は、「かながわ森林づくり計画」における生活保全森林ゾーン(生活林として利用された広葉樹の森林)の区分に基づき、秦野市内の森林のうち、標高300メートル以下の森林を里山林として抽出・調査したものである。

調査期間:平成15年12月9日～平成16年3月17日まで 調査場所:秦野市内

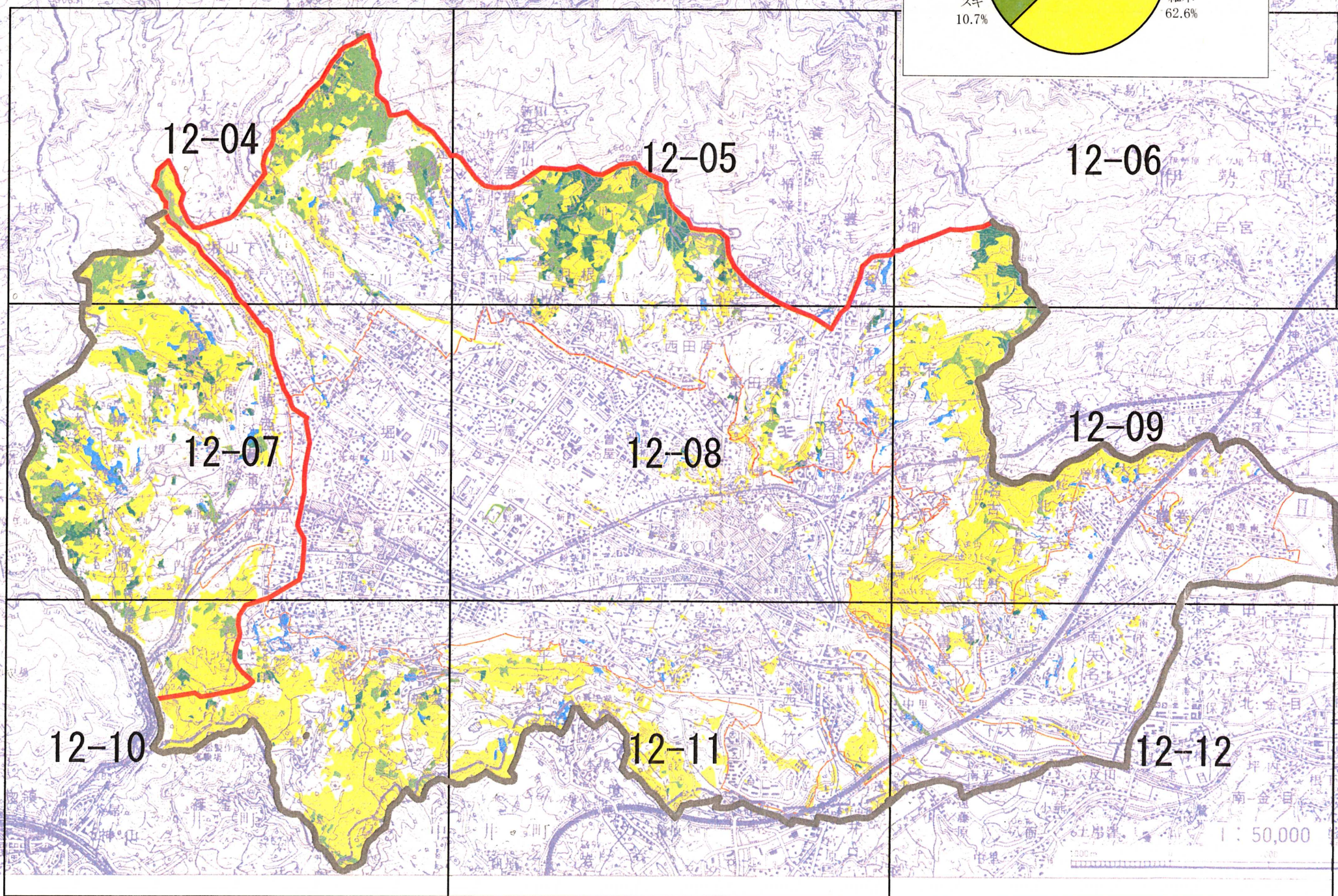
調査対象:調査範囲内データあり区画2319件。

- ・調査範囲内区画のうち、データ未記入区画121件除く。
- ・その他・・・調査で造成地(宅地など)・耕作地(畑など)と確認したもの。
- ・未調査・・・立入不可・現地不明等により調査が出来なかったもの。

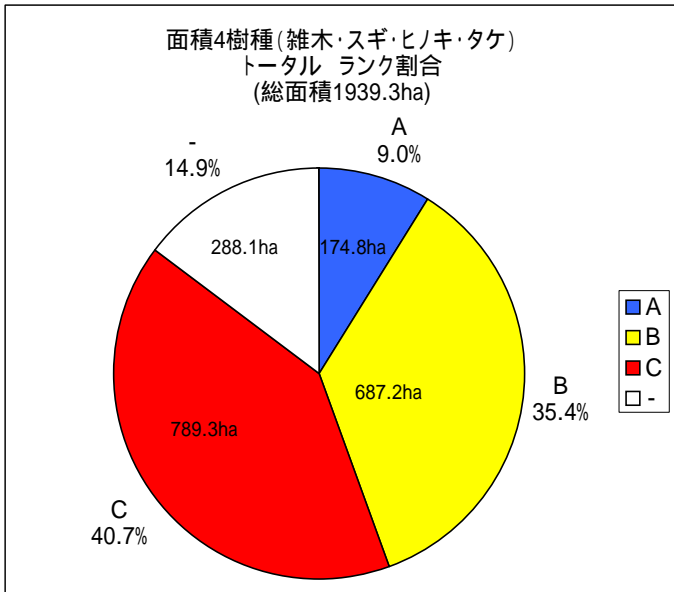
面積 樹種割合 (総面積2080.3ha)



凡 例	
	雑木
	スギ
	ヒノキ
	タケ
	水源の森林エリア
	市街化区域・調整区域区分

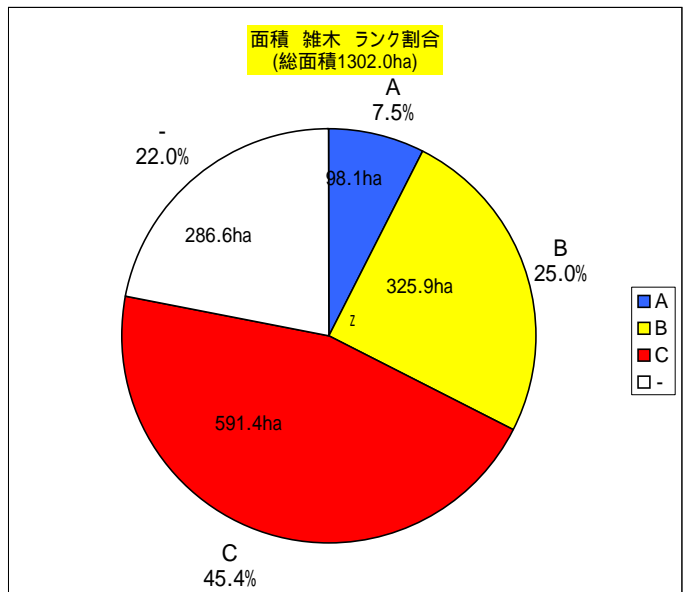
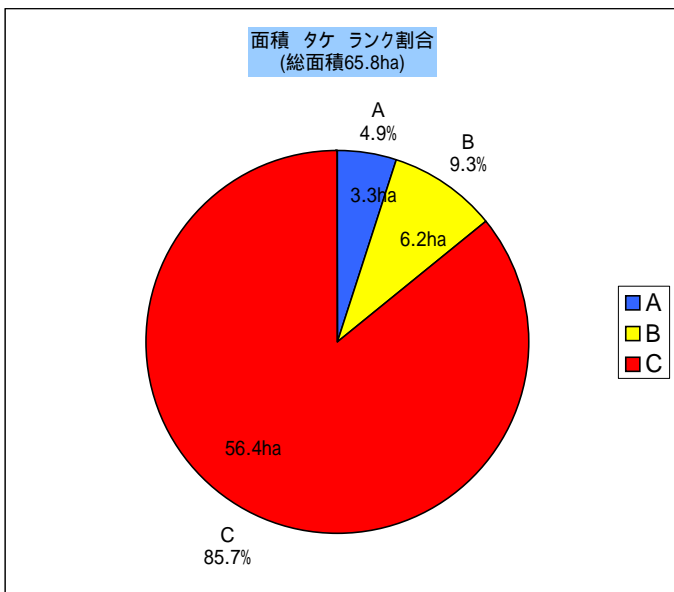
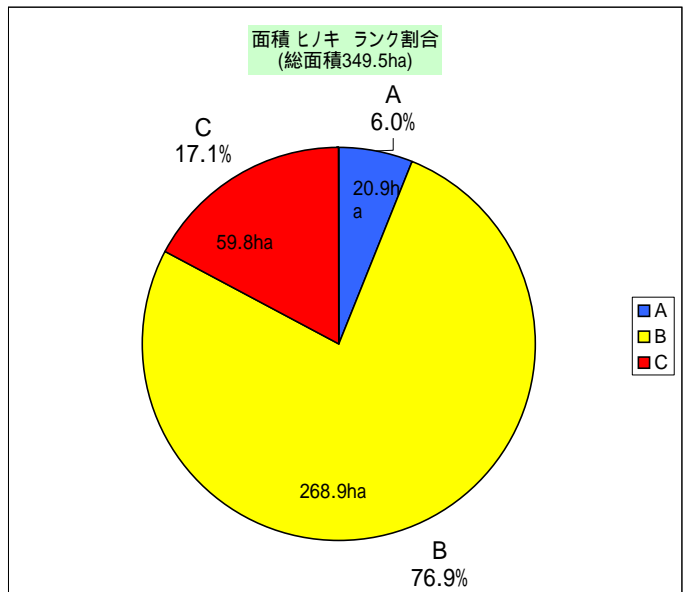
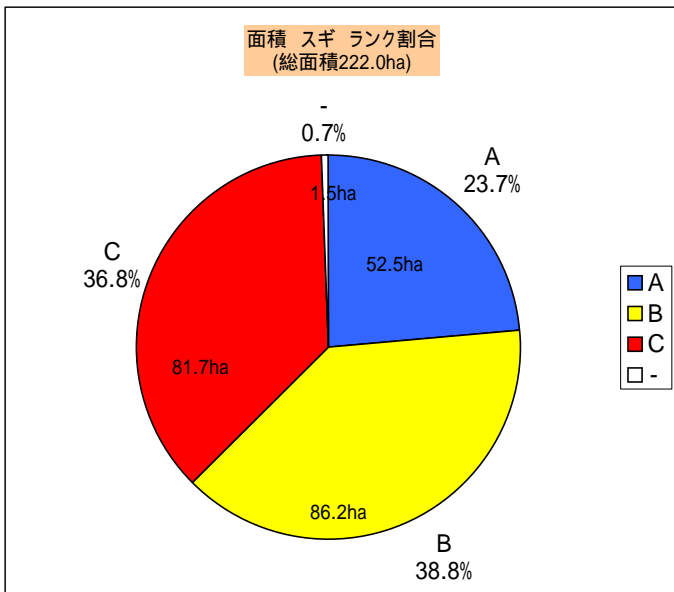


里山林の手入れ状況



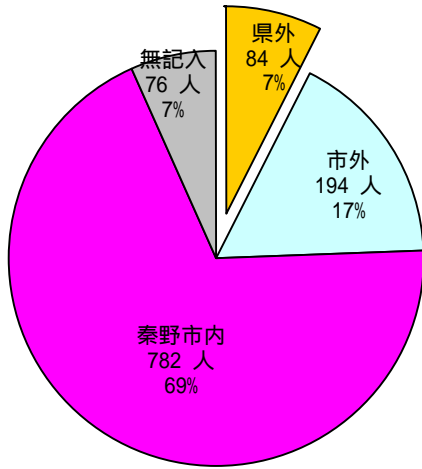
対象: 調査範囲内調査済み区画1979件。
データ未記入121件 その他・未調査 340件除く。

ランク: 現地での手入れの状態をA・B・Cに格付け。
A・・・手入れがされている
(枝打ち・下刈・間伐がされている)。
B・・・枝打ちはされているが、下刈等がされていない。
C・・・全く手入れがされていない。
-・・・区画が広大もしくは立入り困難のため離所からの樹種確認のみで、ランク付けが不可能。

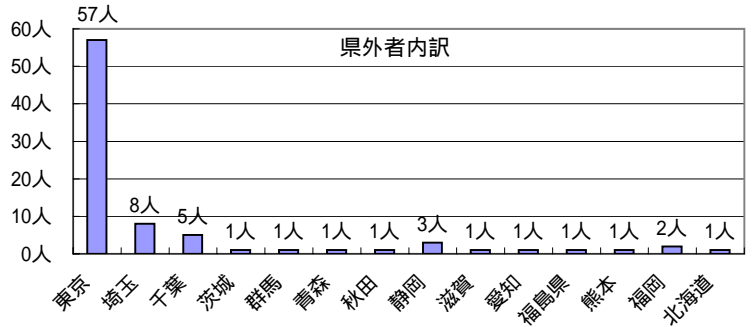


里山林所有者の意向調査

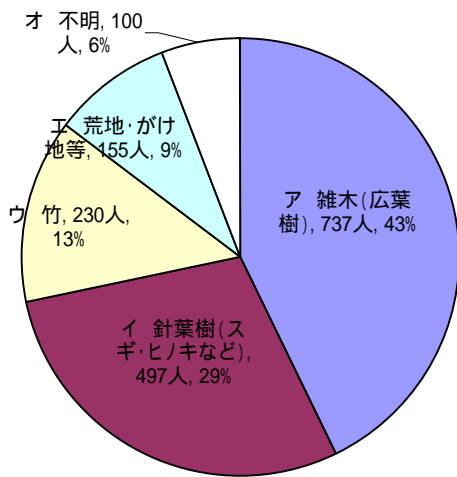
里山林所有者の住居割合



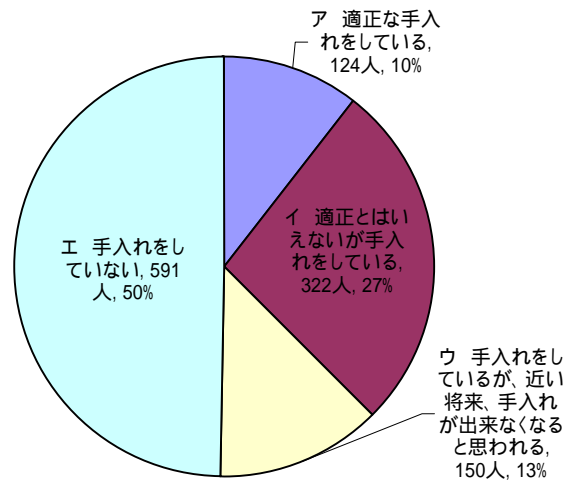
ア 調査区域 秦野市全域
 イ 調査期間 2004年3月1日～10日
 ウ 対象 里山林所有者
 エ 人数 2,950人 うち1,136人(43%)から回収された結果
 オ 調査方法 アンケート方式(質問用紙、回答用紙、返信封筒を対象者に郵送)



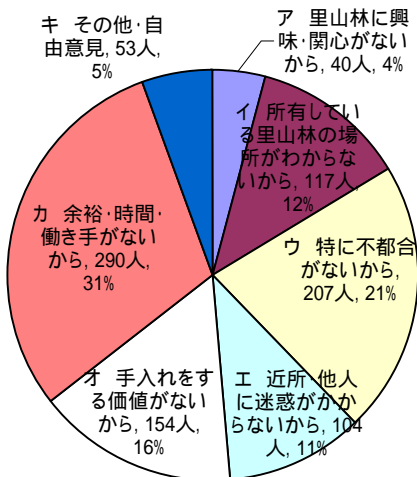
1 所有している里山林の樹種は何ですか。



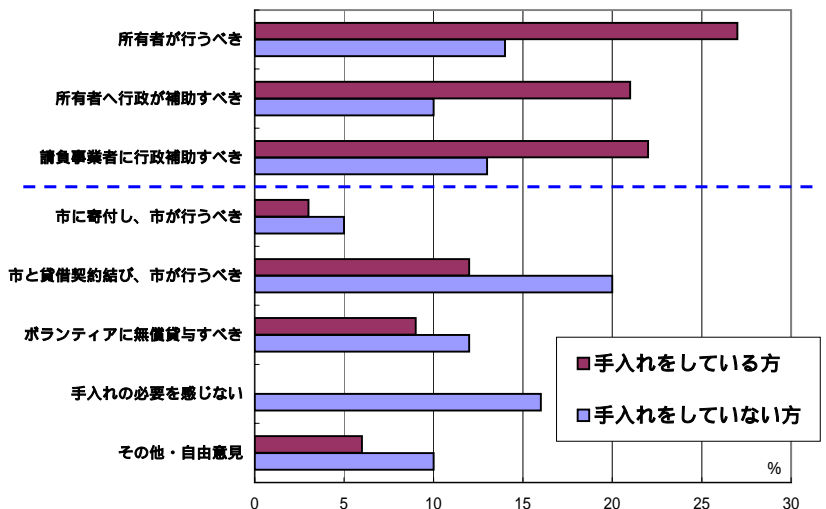
2 所有している里山林の手入れの状態はどうか。

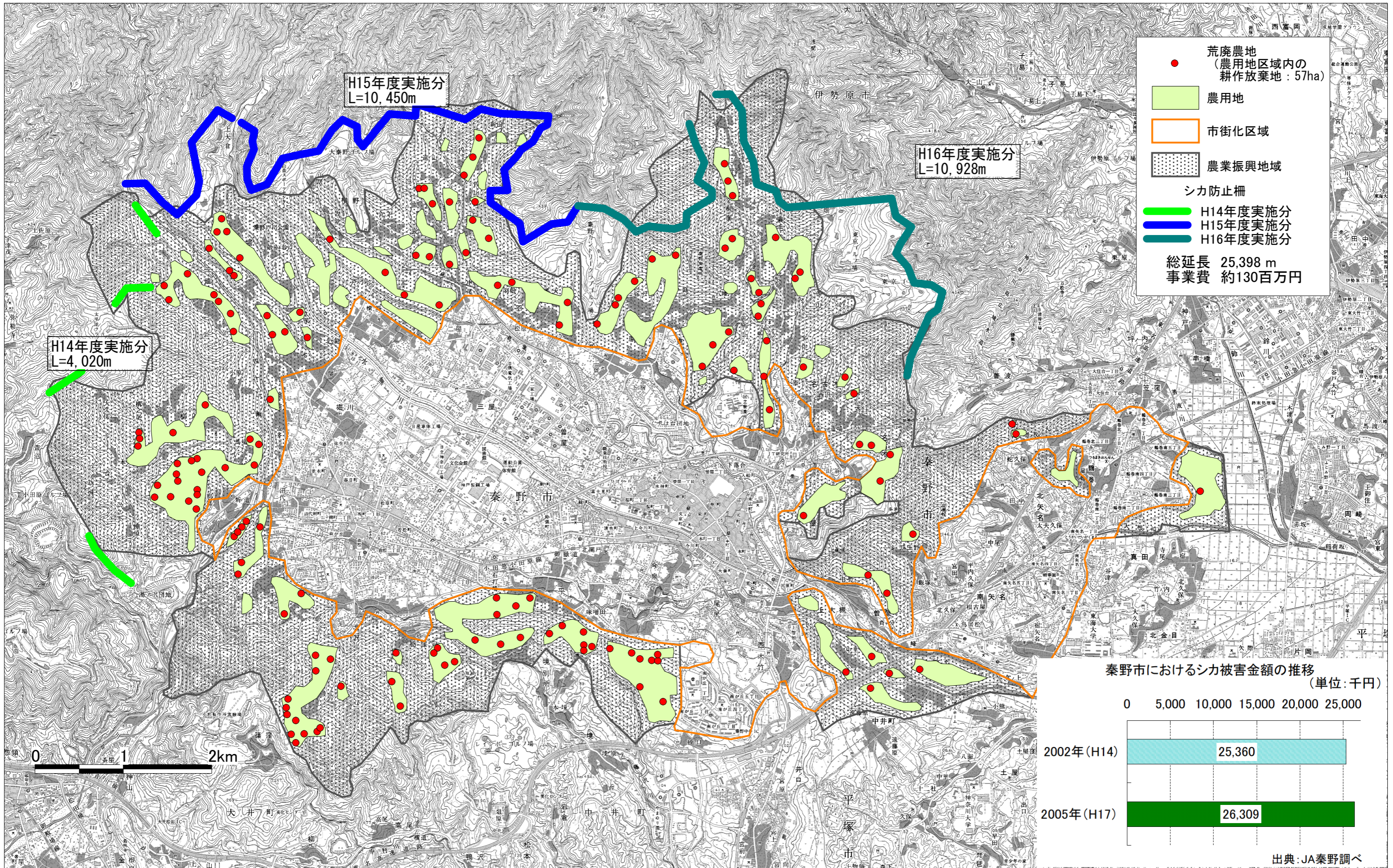


3 2で(手入れをしていない)と答えた方にお聞きます。その理由は何ですか。



4 手入れをしていない里山林を手入れするにはどうしたらよいと思いますか。





荒廃農地の分布とシカ対策

●シカによる被害作物
 水稻、人参、さつまいも、落花生、栗、みかん、
 苺、茶、八重桜、植木、その他