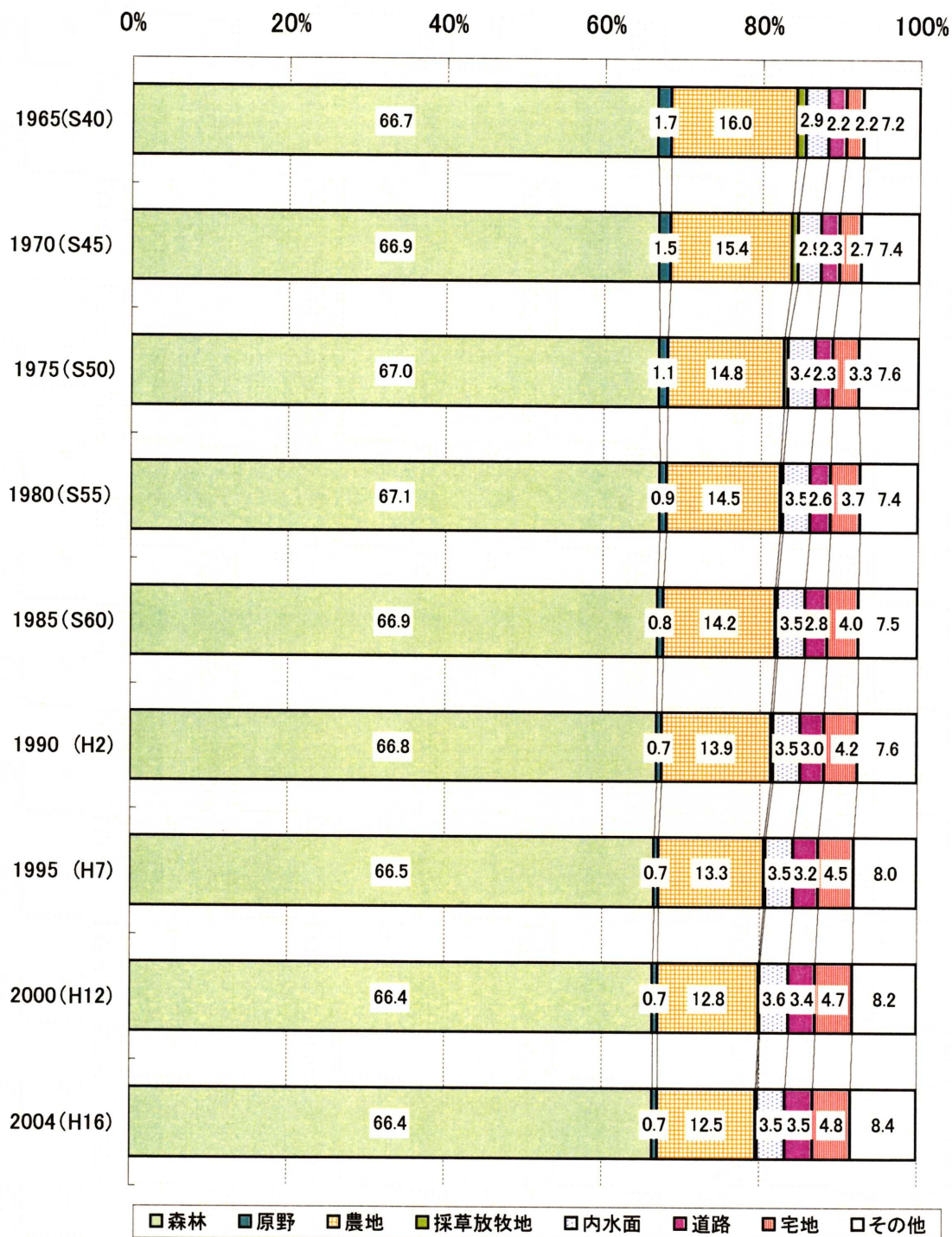


(2) 土地利用の推移

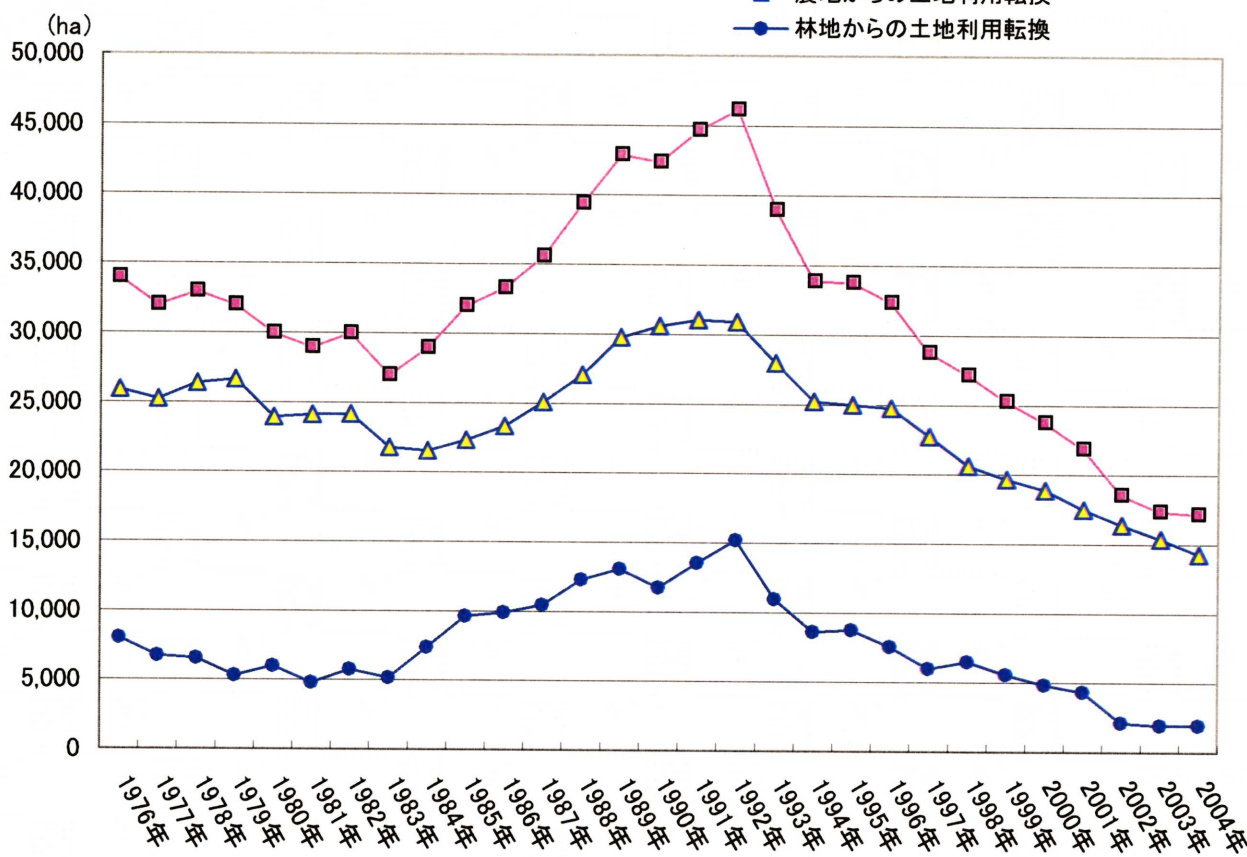
わが国の国土利用の推移と現況



	森林	原野	農地	採草放牧地	内水面	道路	宅地	その他
1965年	2516	64	602	41	111	82	85	270
2004年	2509	27	473	8	133	131	183	316
増減	▲ 7	▲ 37	▲ 129	▲ 33	22	49	98	46

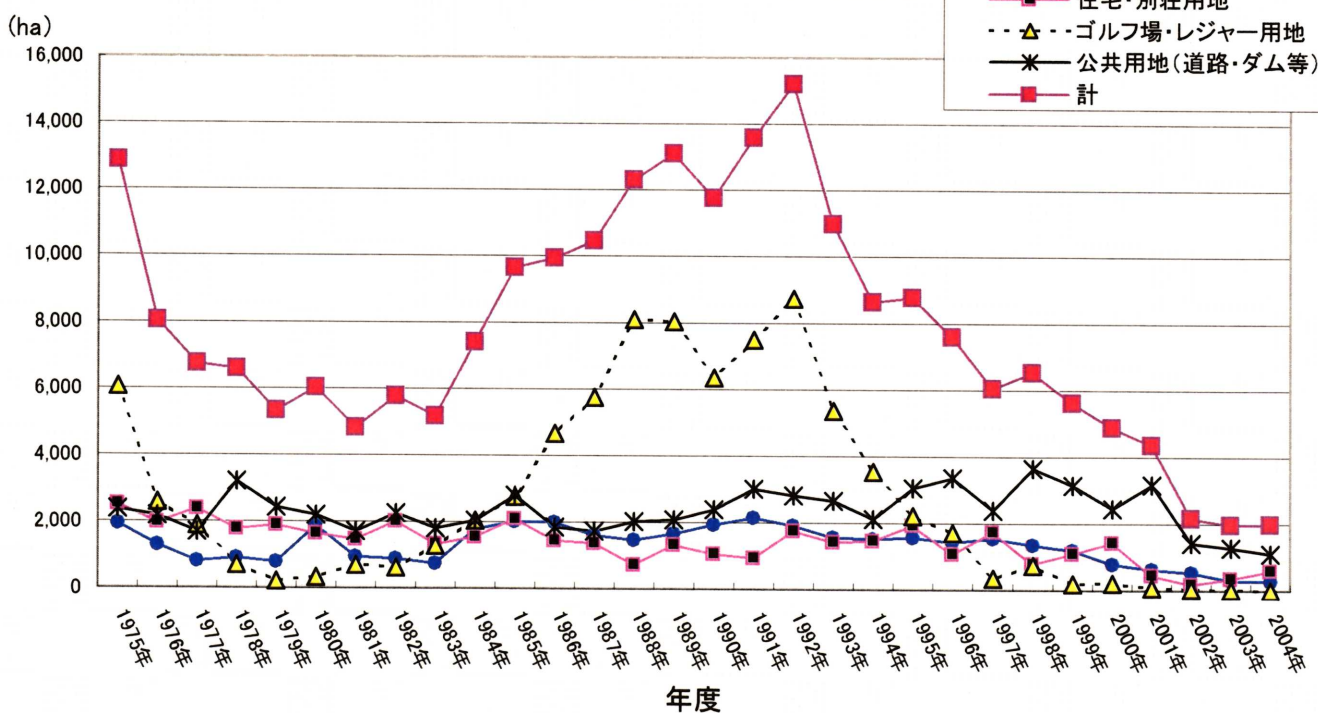
出典: 国土庁「国土利用白書」、同「土地白書」、総務省統計局「日本統計要覧」より作成

農地・林地から都市的土地利用への土地利用転換の推移



データ出典：土地白書

林地からの都市的土地利用への転換面積の推移(目的別用途)



データ出典：土地白書

国土利用の変化

時代区分 国土利用区分	①近世末 ^{注)2}		②明治・大正期 ^{注)3}		③昭和中期 ^{注)3}		④昭和末期 ^{注)3}	
	1850年頃		1900年頃		1950年頃		1985年頃	
	面積(10km ²)	割合(%)	面積(10km ²)	割合(%)	面積(10km ²)	割合(%)	面積(10km ²)	割合(%)
都市的利用	1,064	2.9	1,548	4.2	2,269	6.1	3,767	10.1
都市・集落	612	1.6	645	1.7	975	2.6	2,032	5.5
道路	452	1.2	862	2.3	1,202	3.2	1,645	4.4
鉄道	0	0.0	41	0.1	92	0.2	90	0.2
農業的利用	5,345	14.4	6,222	16.7	6,303	16.9	6,417	17.2
田	3,592	9.7	3,462	9.3	3,623	9.7	3,573	9.6
畑	1,752	4.7	2,323	6.2	2,224	6.0	2,179	5.8
桑畑	0	0.0	343	0.9	352	0.9	145	0.4
茶畑	0	0.0	17	0.0	14	0.0	50	0.1
果樹園	0	0.0	40	0.1	76	0.2	454	1.2
その他の樹木畑	1	0.0	38	0.1	13	0.0	16	0.0
森林	25,497	68.6	24,348	65.4	24,885	66.9	24,818	66.6
広葉樹林	11,176	30.1	9,856	26.5	9,485	25.5	5,314	14.3
針葉樹林	4,572	12.3	4,410	11.9	4,377	11.8	3,854	10.3
混交樹林	9,426	25.4	9,773	26.3	10,757	28.9	15,138	40.6
竹林・篠地	323	0.9	309	0.8	268	0.7	512	1.4
その他	5,265	14.2	5,090	13.7	3,751	10.1	2,274	6.1
荒れ地	4,401	11.8	4,180	11.2	2,917	7.8	1,372	3.7
湿地	161	0.4	152	0.4	101	0.3	73	0.2
水面	702	1.9	722	1.9	724	1.9	760	2.0
ゴルフ場	0	0.0	0	0.0	0	0.0	68	0.2
その他	2	0.0	36	0.1	8	0.0	0	0.0
計	37,171	100.0	37,207	100.0	37,207	100.0	37,275	100.0

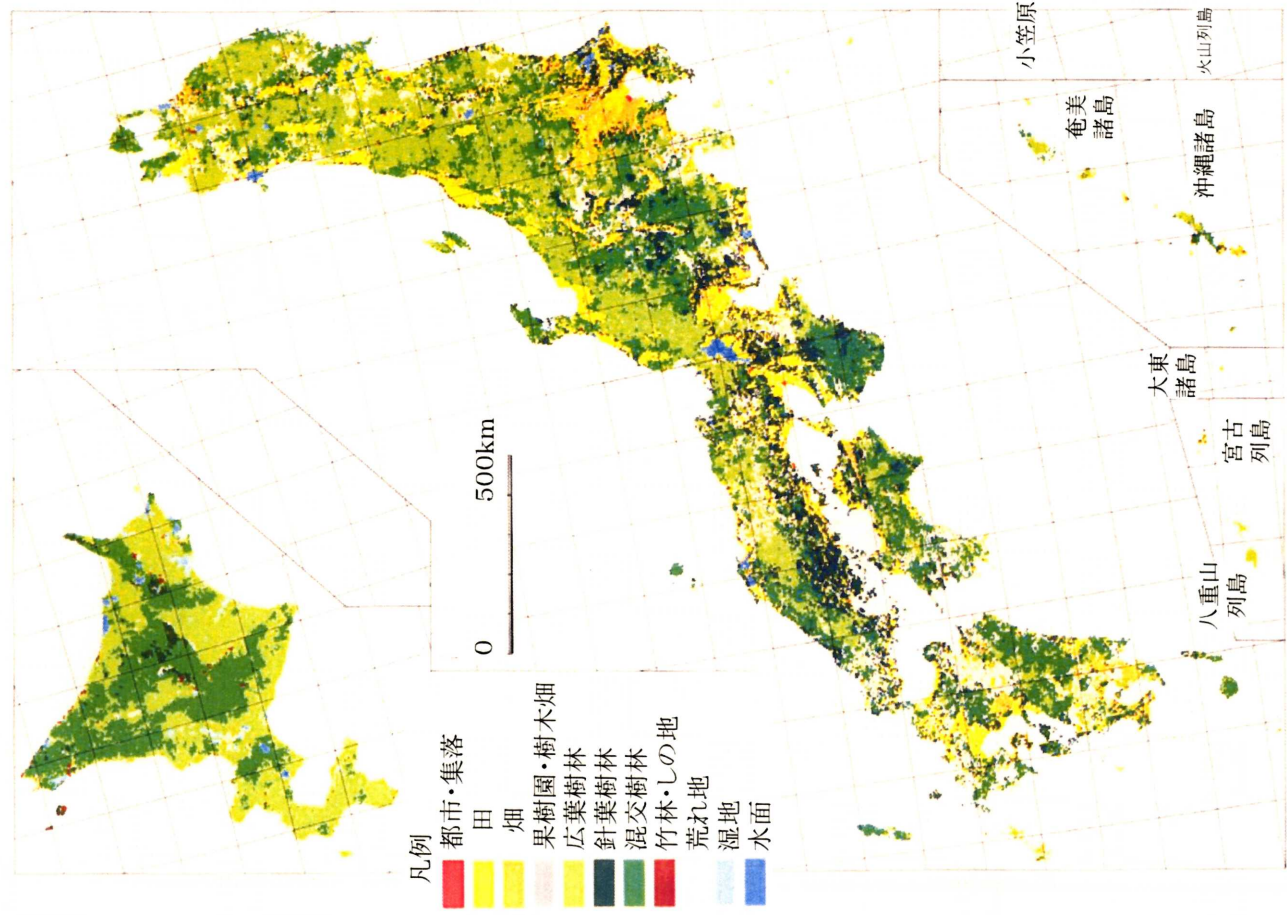
出典：西川治監修 氷見山幸夫他編 アトラス〔日本列島の環境変化〕，朝倉書店，1995年。

注1) 本データは各時代の国土地理院の5万分1地形図に基づいている。そのため、各凡例の用語は生態学・林学等で使用される場合とは定義が多少異なるものがある。

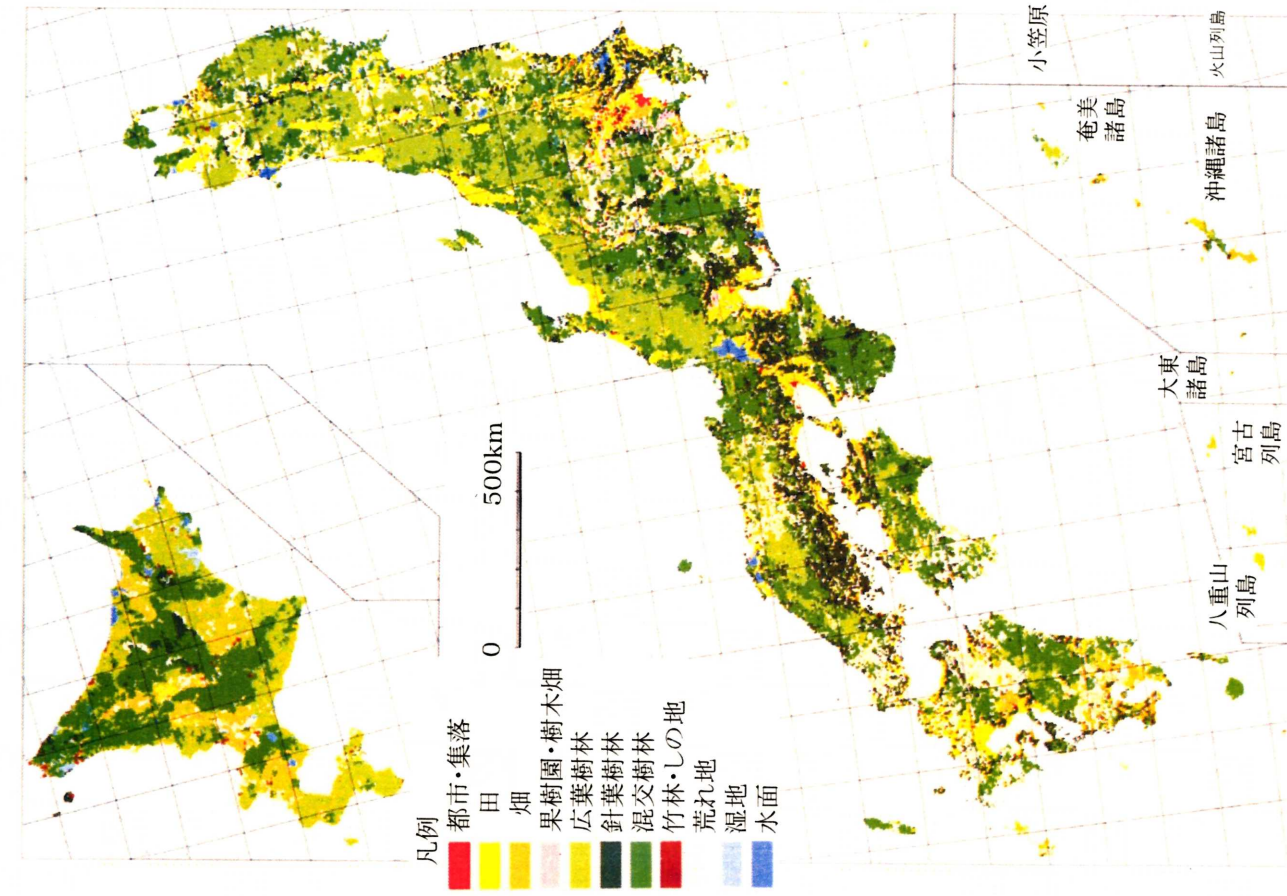
また、地形図の存在しない近世末については、明治・大正期の図を元に各種史料を用いて復元した。

注2) 作成：有蘭正一郎

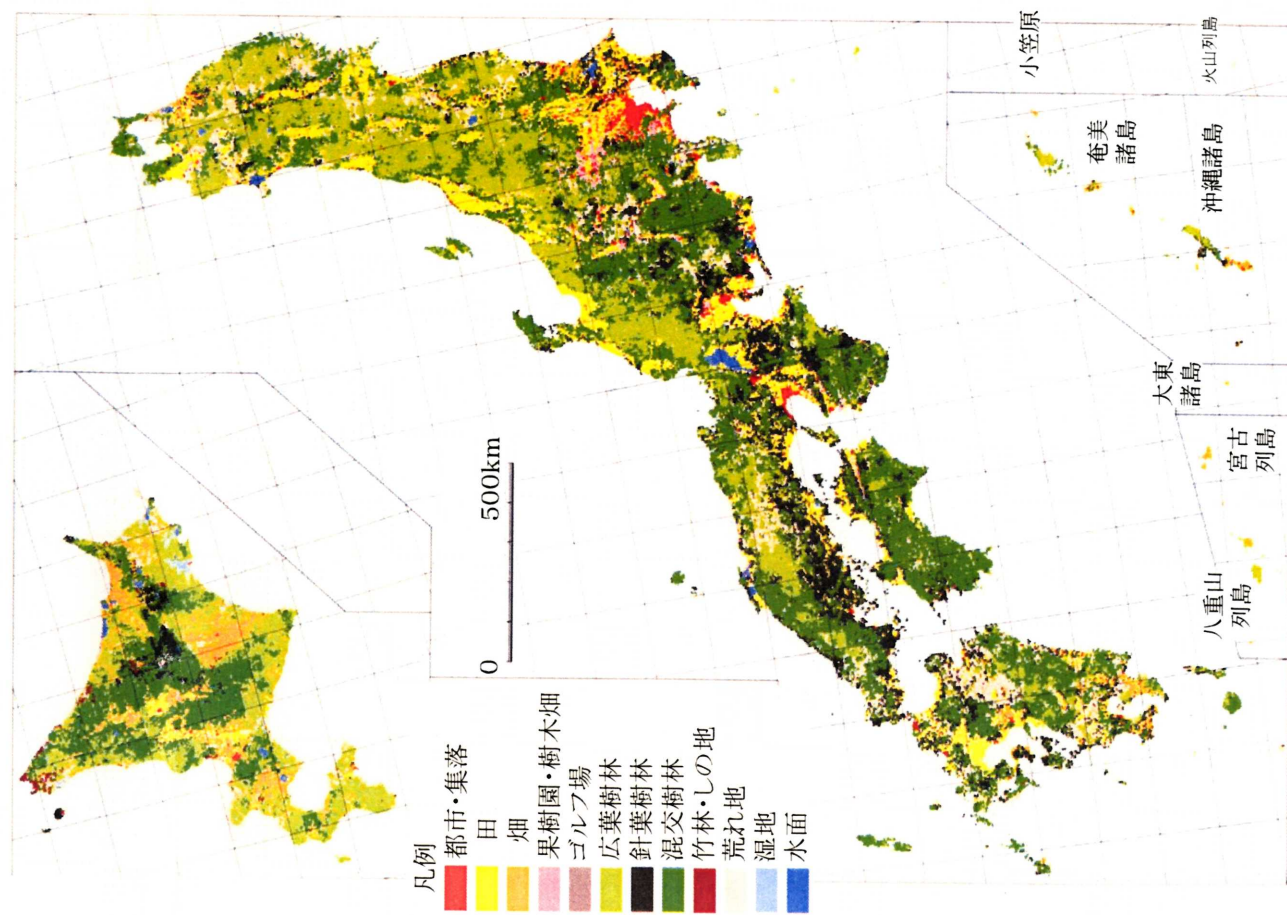
注3) 作成：氷見山幸夫



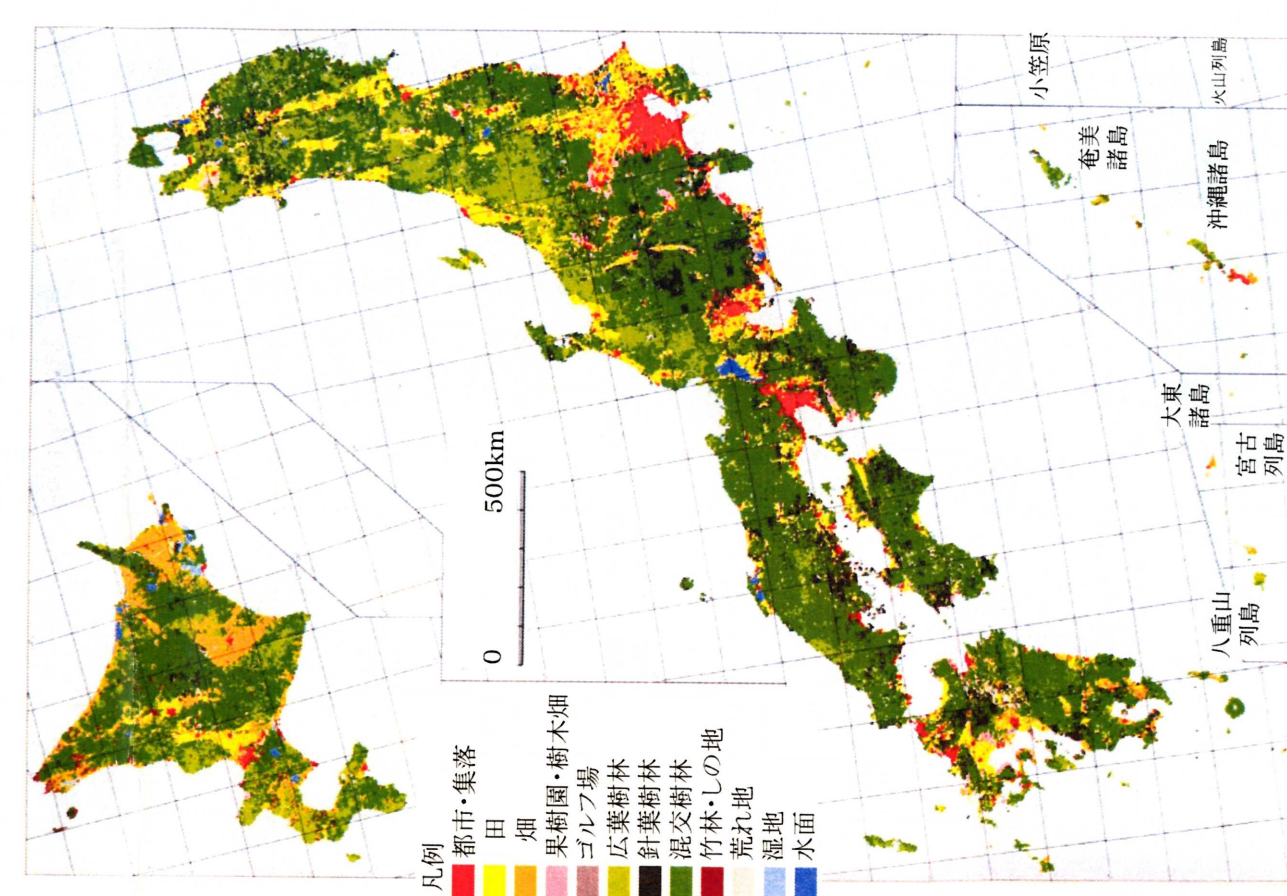
①1850年頃(近世末)の国土利用 作成:有蘭正一郎



②1900年頃(明治・大正期)の国土利用 作成:水見山幸夫



③1950年頃(昭和中期)の国土利用 作成:水見山幸夫

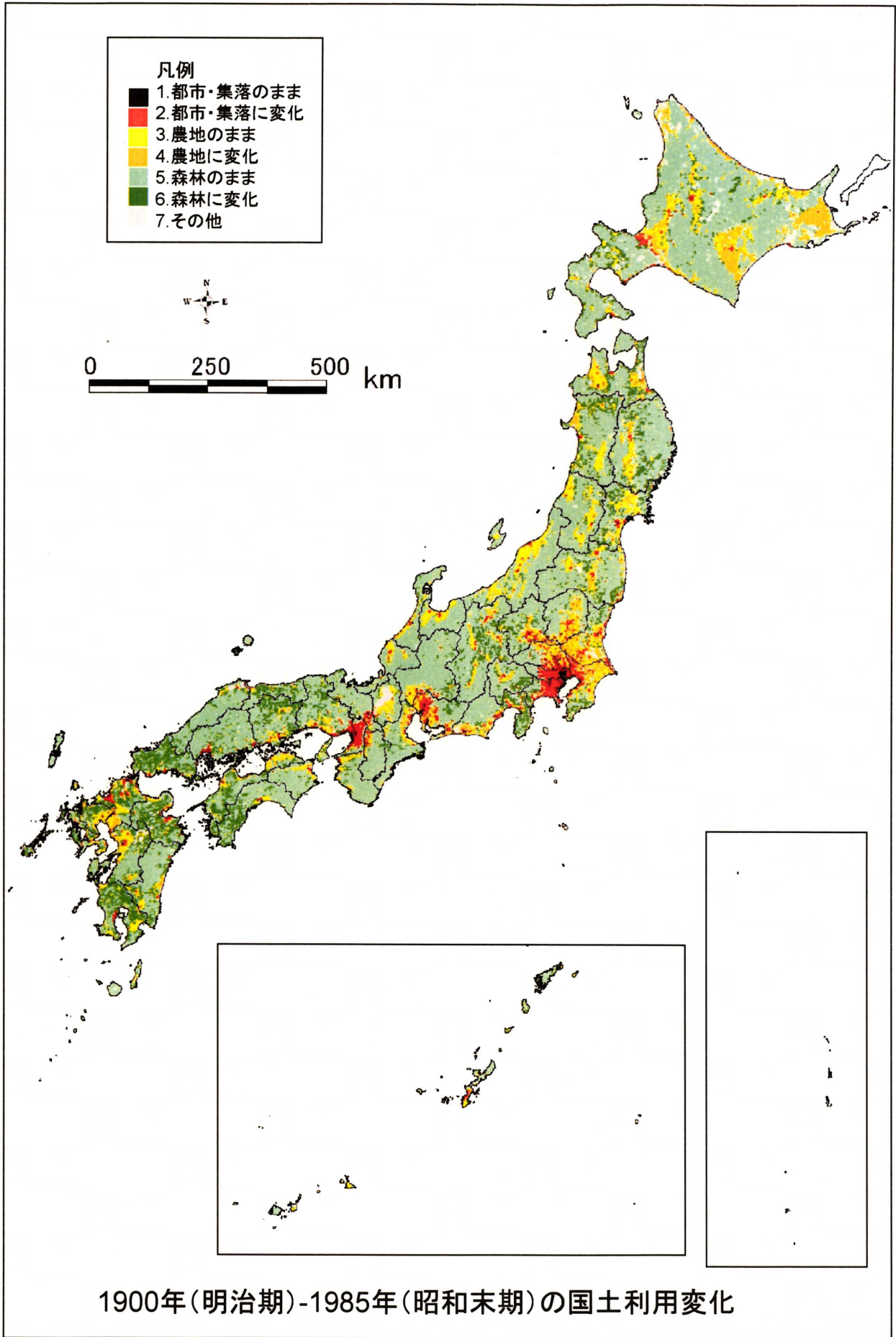


④1985年頃(昭和末期)の国土利用 作成:水見山幸夫

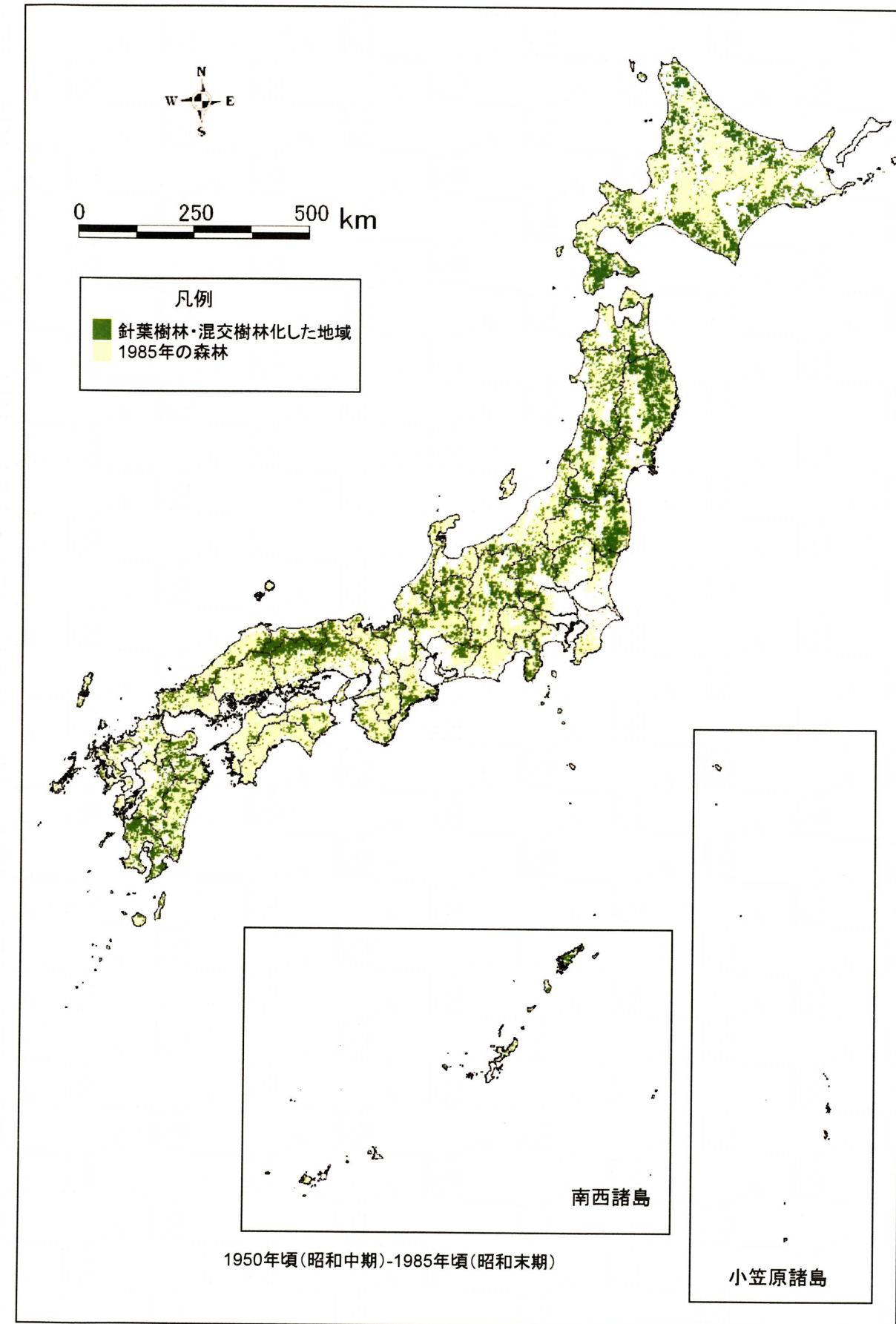
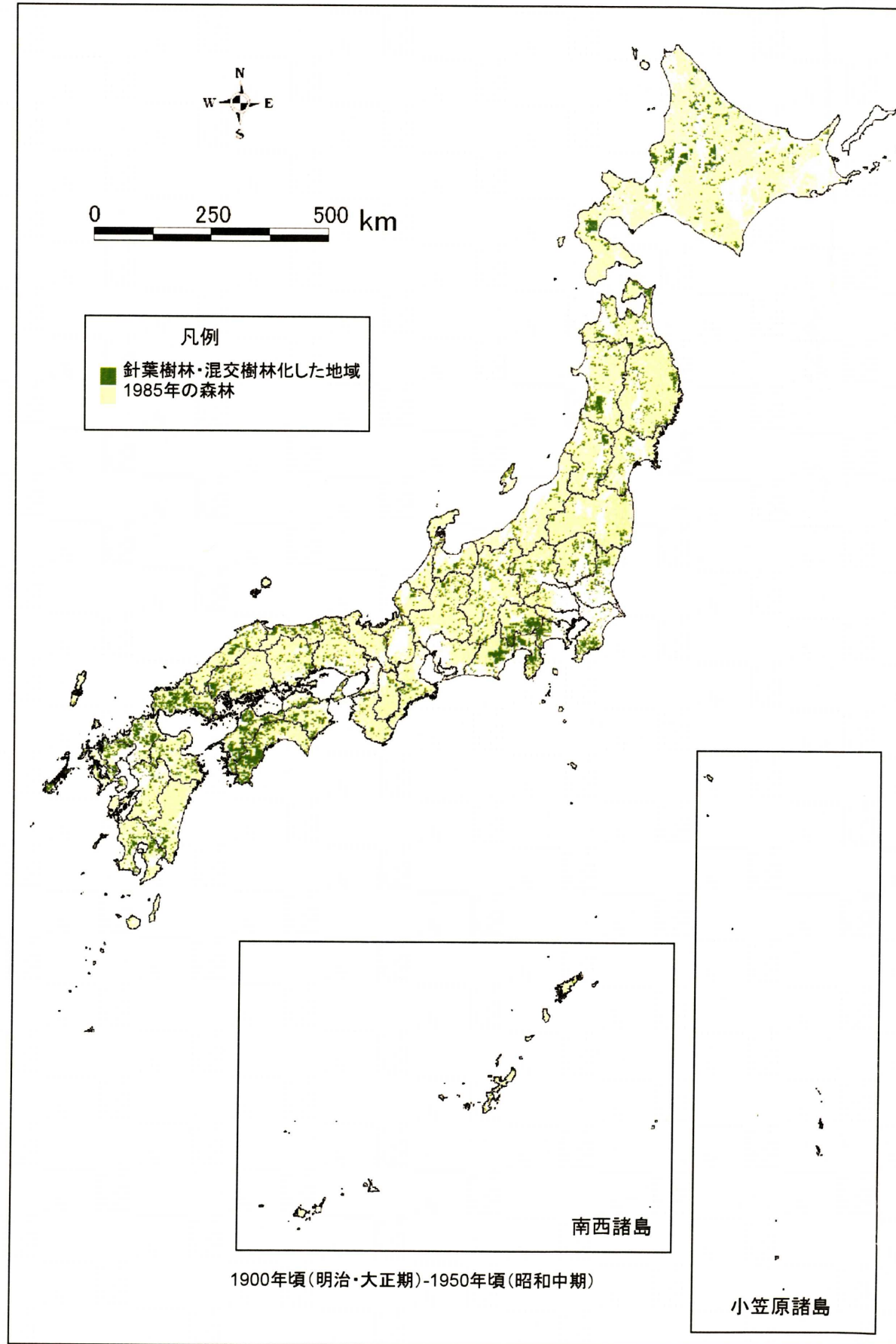
近世末から昭和末期までの国土利用

注)上の図は各時代の国土地理院の5万分1地形図に基づいている。そのため、各凡例の用語は生態学・林学等で使用される場合とは定義が多少異なるものがある。また、地形図の存在しない近世末については、明治・大正期の図を元に各種史料を用いて復元した。

出典:西川治監修 水見山幸夫他編 アトラス「日本列島の環境変化」,朝倉書店,1995年.



出典) LUIS(Land Use Information System) (代表: 北海道教育大学氷見山幸夫教授) を用いて作成
 注) 上の図は各時代の国土地理院の5万分1地形図に基づいている。そのため、各凡例の用語は生態学・
 林学等で使用される場合とは定義が多少異なるものがある。



針葉樹林・混交樹林化した地域

出典) LUIS(Land Use Information System) (代表: 北海道教育大学水見山幸夫教授)を用いて作成

注) 上の図は各時代の国土地理院の5万分1地形図に基づいている。そのため、各凡例の用語は生態学・林学等で使用される場合とは定義が多少異なるものがある。