

## 議題 1 わが国の生物多様性をめぐる現状と動向について

### 資料一覧

#### 資料 1 - 1 自然環境の現状と推移

- (1) わが国の自然環境の概況
  - ・日本及び東アジアの植生
  - ・植生自然度
  - ・植生自然度 8, 9, 10 の分布
  - ・わが国における絶滅のおそれのある野生生物の種数
- (2) 土地利用の推移
  - ・わが国の国土利用の推移と現況
  - ・農地・林地から都市的利用への土地利用転換の推移
  - ・国土利用の変化
- (3) 自然環境の推移
  - ・河川水際線の改変状況の推移、干潟面積の推移
  - ・埋立面積の推移
  - ・湿地の面積の推移
  - ・森林面積・伐採面積・森林蓄積量の推移
  - ・哺乳類分布図（ニホンジカ、カモシカ）
  - ・鳥類分布図（サシバ、アオサギ）
  - ・江戸時代中期の鳥獣の分布

#### 資料 1 - 2 社会経済の現状と推移

- (1) 社会経済指標の推移
  - ・社会経済指標の推移
  - ・人口・実質 GDP・経済成長率の推移
  - ・上下水道普及率の推移、自動車保有台数と舗装率の推移
  - ・人口と宅地・耕作地の推移
  - ・エネルギー供給の推移
  - ・薪炭の生産量、一次エネルギー供給にかかる輸入量・国産量の推移
  - ・食生活の変化、食料自給率の推移
  - ・木材需給の推移
- (2) 一次産業の推移
  - ・産業別就業人口の推移
  - ・全国農業の変遷
  - ・耕地面積の推移、人口と耕地面積の長期的な動向
  - ・年齢別農業・林業就業者数
  - ・農薬の生産量と毒性の推移、化学肥料の生産量の推移

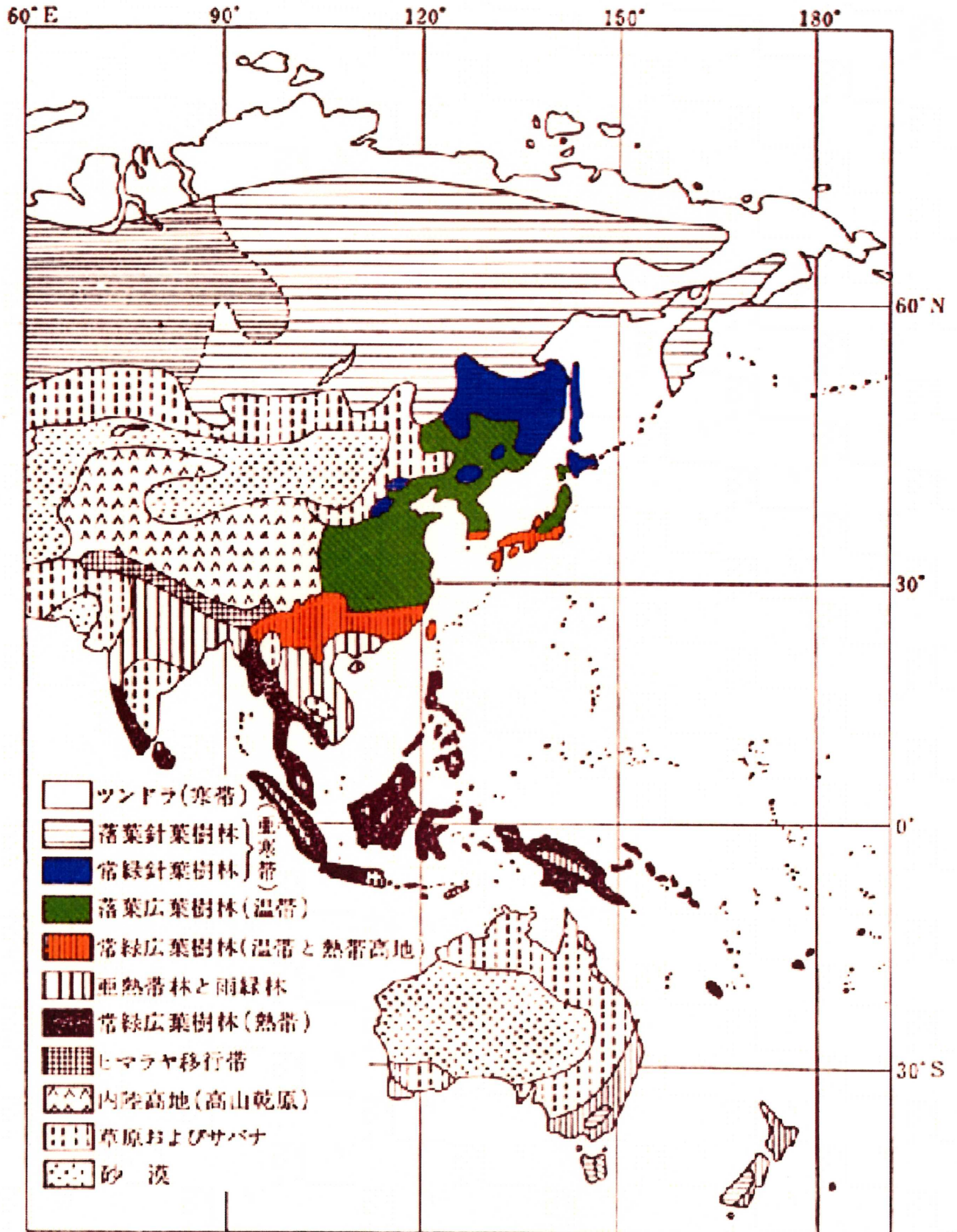
#### 資料 1 - 3 新・生物多様性国家戦略策定後の動向

- ・新・生物多様性国家戦略策定後の生物多様性に関わる動向
- ・新・生物多様性国家戦略の主要テーマ別の主な施策の動き
- ・新聞記事検索にみる生物多様性に関する動向

## 資料 1 - 1 自然環境の現状と推移

(1) わが国の自然環境の概況

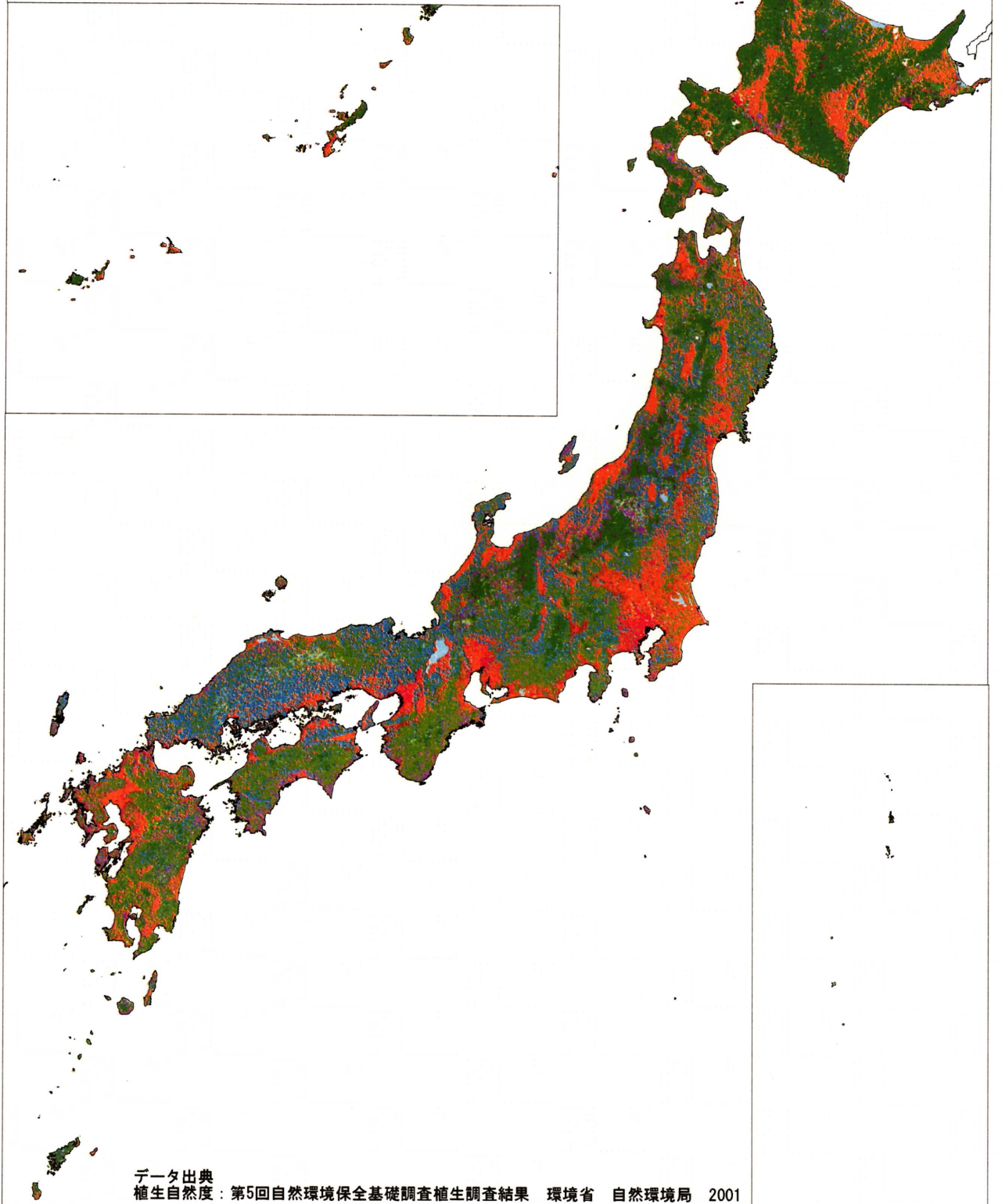
日本及び東アジアの植生



出典：堀田 1974

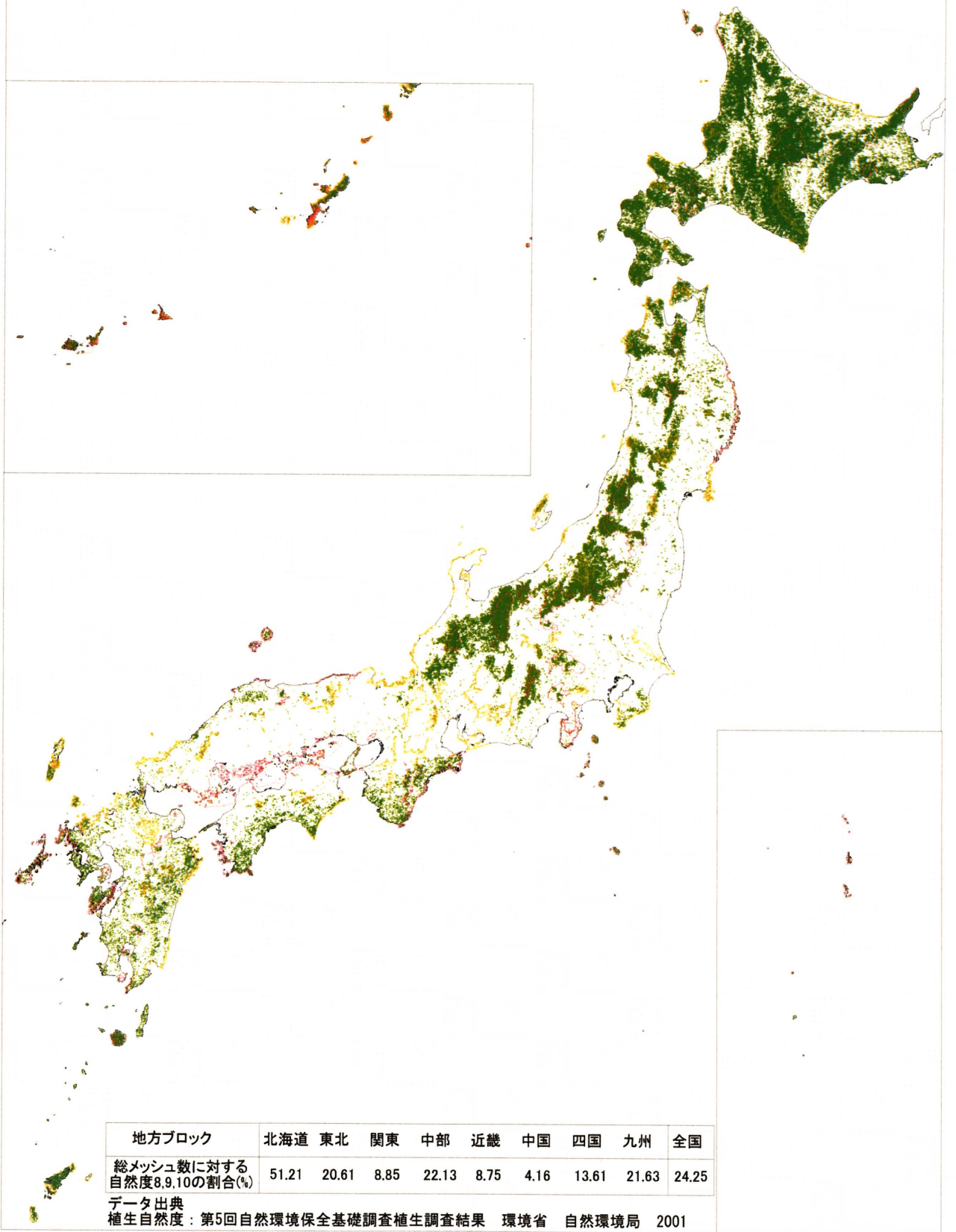
植生自然度

|        |               |       |
|--------|---------------|-------|
| 自然度 1  | 市街地・造成地等      | 4.3%  |
| 自然度 2  | 農耕地（水田・畑）     | 21.1% |
| 自然度 3  | 農耕地（樹園地）      | 1.8%  |
| 自然度 4  | 二次草原（背の低い草原）  | 2.1%  |
| 自然度 5  | 二次草原（背の高い草原）  | 1.5%  |
| 自然度 6  | 植林地           | 24.8% |
| 自然度 7  | 二次林           | 18.6% |
| 自然度 8  | 二次林（自然林に近いもの） | 5.3%  |
| 自然度 9  | 自然林           | 17.9% |
| 自然度 10 | 自然草原          | 1.1%  |



データ出典  
植生自然度：第5回自然環境保全基礎調査植生調査結果 環境省 自然環境局 2001

- 植生自然度 8, 9, 10
- 自然度8 二次林 (自然林に近いもの)
- 自然度9 自然林
- 自然度10 自然草原
- 国立公園
- 国定公園



我が国における絶滅のおそれのある野生生物の種数  
(レッドデータブック掲載種数)

(平成18年8月現在)

| 分類群 | 評価対象種数(a) | 絶滅      | 野生絶滅 | 絶滅のおそれのある種(b)     |                         | 準絶滅危惧 | 情報不足 | 絶滅のおそれのある地域個体群 | 計    | 絶滅のおそれのある種の割合(b/a) |        |
|-----|-----------|---------|------|-------------------|-------------------------|-------|------|----------------|------|--------------------|--------|
|     |           |         |      | 絶滅危惧Ⅰ類<br>IA類     | 絶滅危惧Ⅱ類<br>IB類           |       |      |                |      |                    |        |
| 動物  | 哺乳類       | 約200    | 4    | 0                 | 48<br>32<br>12 20       |       | 16   | 9              | 12   | 89                 | 24.00% |
|     | 鳥類        | 約700    | 13   | 1                 | 89<br>42<br>17 25       |       | 16   | 16             | 2    | 137                | 12.71% |
|     | 爬虫類       | 97      | 0    | 0                 | 18<br>7<br>2 5          |       | 9    | 1              | 2    | 30                 | 18.56% |
|     | 両生類       | 64      | 0    | 0                 | 14<br>5<br>1 4          |       | 5    | 0              | 4    | 23                 | 21.88% |
|     | 汽水・淡水魚類   | 約300    | 3    | 0                 | 76<br>58<br>29 29       |       | 12   | 5              | 12   | 108                | 25.33% |
|     | 昆虫類       | 約29,000 | 2    | 0                 | 139<br>63               |       | 161  | 87             | 3    | 392                | 0.48%  |
|     | 貝類        | 約1,000  | 25   | 0                 | 251<br>86               |       | 201  | 71             | 5    | 553                | 25.10% |
|     | クモ類・甲殻類等  | 約4,200  | 0    | 1                 | 33<br>10                |       | 31   | 36             | 0    | 101                | 0.79%  |
|     | 動物小計      |         | 47   | 2                 | 668<br>303 365          |       | 451  | 225            | 40   | 1433               |        |
| 植物  | 維管束植物     | 約7,000  | 20   | 5                 | 1665<br>1044<br>564 480 |       | 145  | 52             | -    | 1887               | 23.79% |
|     | 蘚苔類       | 約1,800  | 0    | 0                 | 180<br>110              |       | 4    | 54             | -    | 238                | 10.00% |
|     | 藻類        | 約5,500  | 5    | 1                 | 41<br>35                |       | 24   | 0              | -    | 71                 | 0.75%  |
|     | 地衣類       | 約1,000  | 3    | 0                 | 45<br>22                |       | 17   | 17             | -    | 82                 | 4.50%  |
|     | 菌類        | 約16,500 | 27   | 1                 | 63<br>53                |       | -    | -              | -    | 91                 | 0.38%  |
|     | 植物小計      |         | 55   | 7                 | 1994<br>1264 730        |       | 190  | 123            | -    | 2369               |        |
| 合計  |           | 102     | 9    | 2662<br>1567 1095 |                         | 641   | 348  | 40             | 3802 |                    |        |

- (1)動物の評価対象種数(亜種等を含む)は「日本産野生生物目録(環境庁編 1993,1995,1998)」等による。  
 (2)維管束植物の評価対象種数(亜種等を含む)は植物分類学会の集計による。  
 (3)蘚苔類、藻類、地衣類、菌類の評価対象種数(亜種等を含む)は環境省調査による。  
 (4)絶滅のおそれのある種(亜種等を含む)の現状は、  
 「改訂・日本の絶滅のおそれのある野生生物—レッドデータブック—爬虫類・両生類、植物Ⅰ、植物Ⅱ(環境庁編 2000)、  
 哺乳類、鳥類、汽水・淡水魚類、陸・淡水産貝類、クモ形類・甲殻類等、昆虫類(環境省編 2002,2003,2005,2006)」  
 による。

カテゴリーは以下のとおり。

絶滅(Extinct)：我が国では既に絶滅したと考えられる種

野生絶滅(Extinct in the Wild)：飼育・栽培下でのみ存続している種

絶滅危惧Ⅰ類(Critically Endangered + Endangered)：絶滅の危機に瀕している種

絶滅危惧Ⅱ類(Vulnerable)：絶滅の危険が増大している種

準絶滅危惧(Near Threatened)：存続基盤が脆弱な種

絶滅のおそれのある地域個体群(Threatened Local Population)：地域的に孤立している個体群で、絶滅のおそれの高いもの