

社会経済指標の推移

指 標	単位 \ 年	1980	1990	2000	調査年	出典
総人口	千人	117,060	123,611	126,919		(1)
都市部人口	千人	89,187	95,644	99,859		(1)
	% (対人口)	(76.2)	(77.4)	(78.7)		
郡部人口	千人	27,873	27,968	27,061		(1)
	% (対人口)	(23.8)	(22.6)	(21.3)		
65才以上人口の比率	%	9.1	12.0	16.7	(1999)	(1)
合計特殊出生率	人	1.75	1.54	1.38	(1998)	(1)
平均初婚年齢						
男	歳	27.8	28.4	28.6	(1998)	(1)
女	歳	25.2	25.9	26.7	(1998)	(1)
実質GDP実額	十億円	312,712.7	469,780.5	525,695.8	(1999)	(2)
	% (対'80年)	(100)	(150)	(168)		
最終エネルギー消費	10 ¹⁰ kcal	264,541	322,870	363,540	(1996)	(3)
	% (対'80年)	(100)	(122)	(137)		
林地転換面積 (都市的土地利用への転換)	ha	6,000	11,800	5,600	(1999)	(4)
自給率						
主食用穀物	%	69	67	59	(1999)	(5)
用材	%	31.7	26.4	21.0	(1998)	(6)
海外渡航者数	千人	3,909	10,997	16,358	(1999)	(7)
大学進学率						
総数	%	26.1	24.6	39.7		(8)
男	%	39.3	33.4	47.5		(8)
女	%	12.3	15.2	31.5		(8)

情報技術	単位 \ 年	'95	'96	'97	'98	'99	
パソコン普及率	世帯 (%)	16.3	22.3	28.3	32.6	37.7	(9)
携帯電話普及率	世帯 (%)	10.7	24.9	46.0	57.7	64.2	(9)
インターネット普及率	世帯 (%)	-	3.3	6.4	11.0	19.1	(9)

指標調査年次は、統計によっては2000年の数値が無い場合、直近の数値を示し、その調査年次を調査年の項に示した。

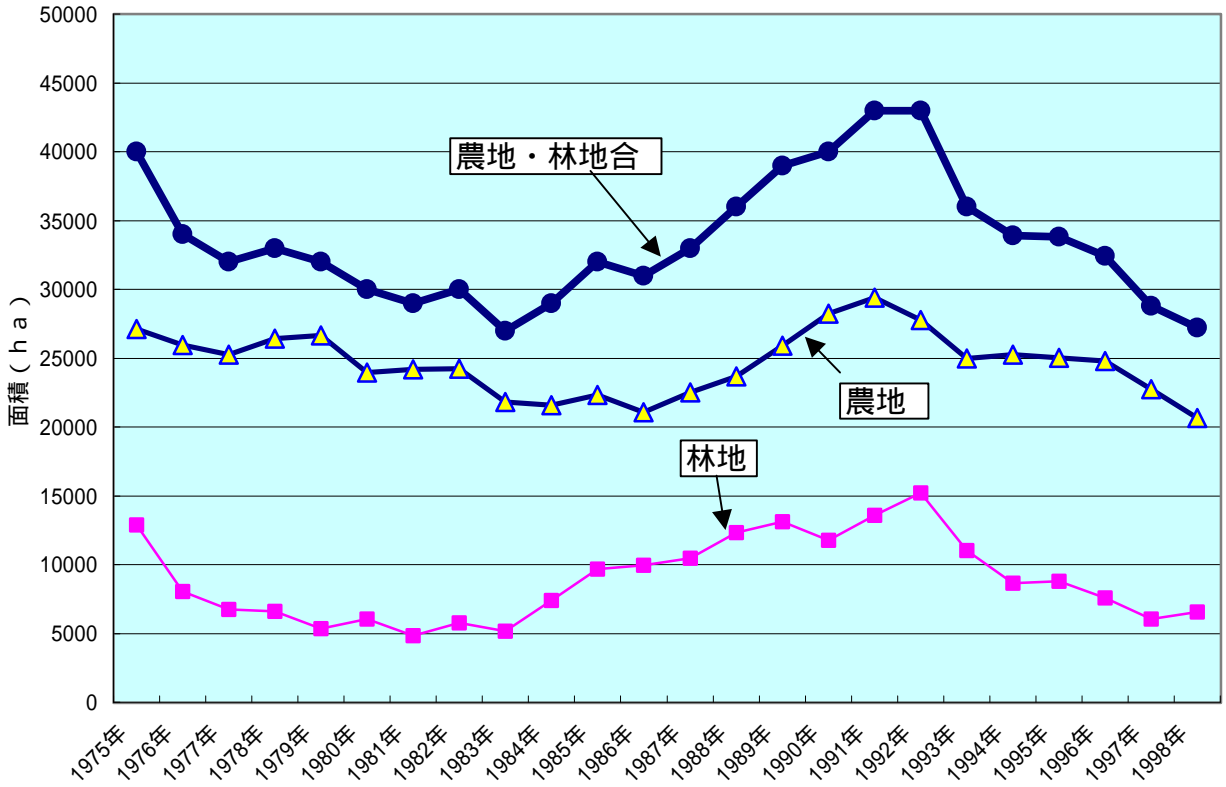
出典

- (1) : 総務省統計情報部「平成10年人口動態統計」及び同省統計センター「平成12年国勢調査全国都道府県市区町村別人口(要計表による人口)」
- (2) : 内閣府経済社会総合研究所
- (3) : 資源エネルギー庁総合エネルギー統計(実績)
- (4) : 林野庁資料「林地開発許可制度の概要」
- (5) : 農林水産省総合食料局「食料自給率表」
- (6) : 林野庁「木材需給表」
- (7) : 法務省出入国管理局
- (8) : 文部科学省学校基本調査
- (9) : 総務省情報通信政策局通信利用動向調査

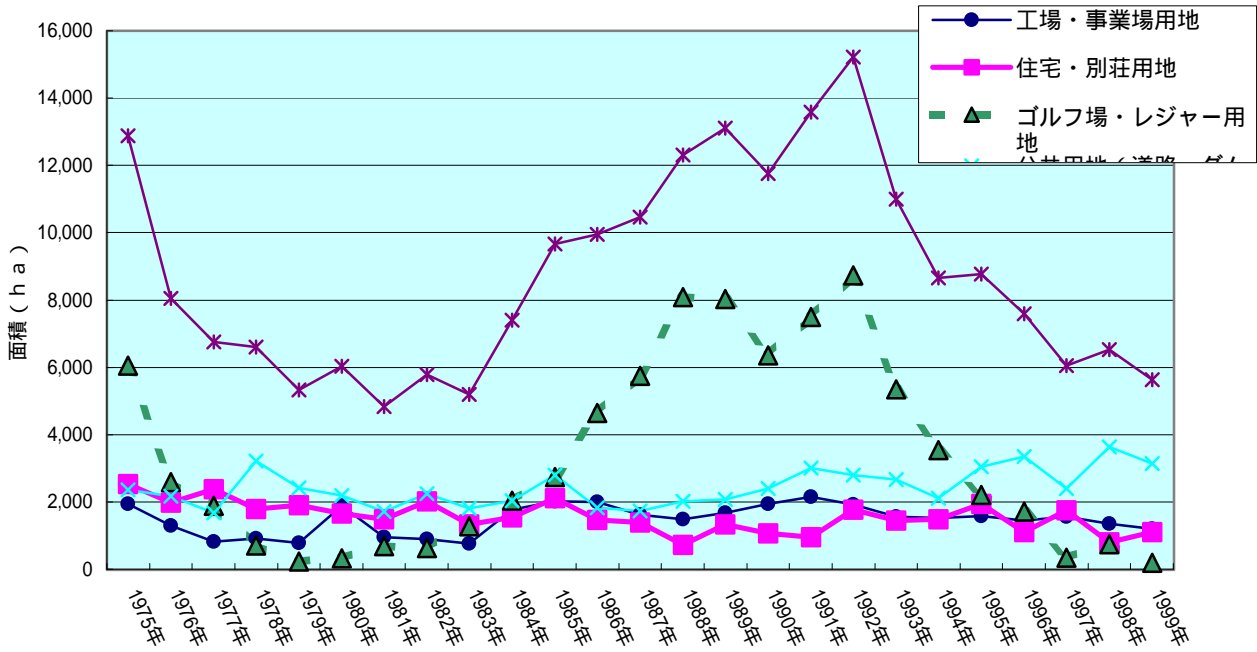
用語説明

1. 合計特殊出生率：一人の女性が平均して一生の間に生む子どもの数
2. 最終エネルギー消費：産業、民生、運輸の各部門において実際に消費されているエネルギーを合計したものであり、「一次エネルギー国内供給量」から、発電等の際にロスされるエネルギーを差し引いたものとなる。

農地・林地から都市的土地利用への転換面積の推移



林地から都市的土地利用への転換面積の推移 (林地転換目的別内訳)



*土地白書等より作成