

藻場分布図 GIS データ説明書

1. はじめに

本データは、環境省生物多様性センターで実施した藻場調査（2018～2020）で作成した藻場分布図の地理情報システム（GIS）データです。

2. データ内容について

(1) ファイル形式

図形ファイル：シェープファイル形式のポリゴンデータです。「.shp」「.shx」「.dbf」「.prj」の四種類で1セットとなります。

※「.prj」は ArcGIS（ESRI 社製 GIS ソフト）のみで適用される図形の持つ座標系の定義情報を格納しているファイルです。

凡例ファイル：ArcGIS Ver10.5.1（Esri 社製）において、シンボルや色などの凡例を表示するためのファイル（lyr 形式）です。

(2) ファイル単位

都道府県別海域区分かつ UTM 座標系単位で整備しています。

※都道府県別海域区分：共同漁業権、港湾区域、漁港区域、行政区域情報を参照し、都道府県別に区分（北海道は振興局別）した本業務で便宜的に設定した海域区分になります。実際の行政区域とは異なります。

(3) ファイル名

ファイル名（別表）は以下の規則で付与しています。

Seaweedbed_ [都府県または振興局番号] _ [都道府県名及び振興局名] _UTM [座標系番号]

例) Seaweedbed_03_岩手県_UTM54

(4) 座標系

世界測地系（日本測地系 2011（JGD2011））

(5) 情報の時間精度

本藻場分布図の情報は、使用した衛星画像撮影時点の情報に基づき作成されたものであり、現状とは異なる場合があります。

(6) 文字コード

日本語の文字コードは、Shift-JIS（シフトジス）を使用しています。

(7) 属性情報の内容

フィールド名	フィールド型	内容
FID	Object ID	ユニーク番号
Hanrei_C	Long	藻場タイプのコード番号 1 : アマモ場 2 : 海藻藻場 3 : スガモ場
Area	Text	都道府県名
Satellite	Text	衛星画像情報 (T [海区番号] _ [観測日] _ [センサ名] _ [シーン ID]) 例) T04_20150505_wv02_058470711430_01
Shape_Leng	Double	周長 (単位 m)
Shape_Area	Double	面積 (単位 m2)

海区番号	海区名
01	北海道沿岸海区 (日本海沿岸)
02	北海道沿岸海区 (太平洋沿岸)
03	本州北部日本海沿岸海区
04	本州南部日本海沿岸海区
05	中部太平洋沿岸海区
06	四国・九州沿岸海区
07	南西諸島沿岸海区
08	小笠原諸島沿岸海区

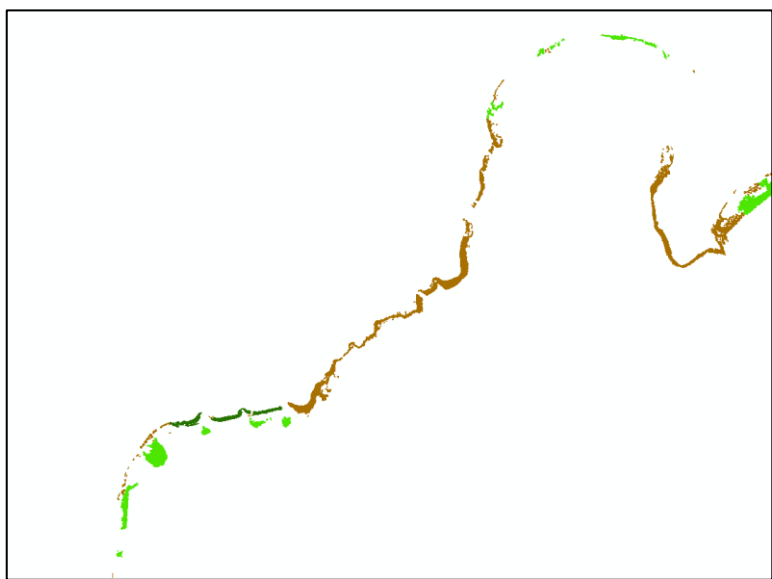
※東北太平洋沿岸海区は「平成 27 年度東北地方太平洋沿岸地域植生・海域等調査」で整理したため、海区番号及び衛星情報は付与されていません。

3. 藻場分布図 GIS データの表示設定

藻場タイプ区分の表示設定は以下の通りです。また、描画イメージ図を以下に示します。

※凡例ファイル「藻場分布図.lyr」を使用すると、表示設定を再現できます。

藻場タイプ 区分	凡例	シンボル	R	G	B
1：アマモ場		塗りつぶし、アウトラインなし	76	230	0
2：海藻藻場		塗りつぶし、アウトラインなし	168	112	0
3：スガモ場		塗りつぶし、アウトラインなし	38	115	0



4. データ利用上の注意

(1) 著作権と引用等の手続きについて

本データセットの著作権は環境省にあります。このデータを引用・利用・複製・提供される場合には、手続きが必要になります。生物多様性センター ウェブサイトにある下記ページをご参照のうえ、必要な手続きをお取り下さい。

「データの利用・複製の手続きについて (<http://www.biodic.go.jp/copyright/index.html>)」

(2) 問合せ先

環境省自然環境局生物多様性センター 調査科

〒403-0005 山梨県富士吉田市上吉田剣丸尾 5597-1

Tel: 0555-72-6033 / Fax: 0555-72-6035

ホームページ : <http://www.biodic.go.jp/>

E-mail : webmaster@biodic.go.jp

別表 ファイル名一覧

Seaweedbed_0101_北海道石狩振興局_UTM54	Seaweedbed_17_石川県_UTM53
Seaweedbed_0102_北海道渡島総合振興局_UTM54	Seaweedbed_18_福井県_UTM53
Seaweedbed_0103_北海道檜山振興局_UTM54	Seaweedbed_22_静岡県_UTM53
Seaweedbed_0104_北海道後志総合振興局_UTM54	Seaweedbed_22_静岡県_UTM54
Seaweedbed_0107_北海道留萌振興局_UTM54	Seaweedbed_23_愛知県_UTM53
Seaweedbed_0108_北海道宗谷総合振興局_UTM54	Seaweedbed_24_三重県_UTM53
Seaweedbed_0109_北海道オホーツク総合振興局_UTM54	Seaweedbed_26_京都府_UTM53
Seaweedbed_0109_北海道オホーツク総合振興局_UTM55	Seaweedbed_28_兵庫県_UTM53
Seaweedbed_0110_北海道胆振総合振興局_UTM54	Seaweedbed_30_和歌山県_UTM53
Seaweedbed_0111_北海道日高振興局_UTM54	Seaweedbed_31_鳥取県_UTM53
Seaweedbed_0112_北海道十勝総合振興局_UTM54	Seaweedbed_32_島根県_UTM52
Seaweedbed_0113_北海道釧路総合振興局_UTM55	Seaweedbed_32_島根県_UTM53
Seaweedbed_0114_北海道根室振興局_UTM55	Seaweedbed_35_山口県_UTM52
Seaweedbed_02_青森県_UTM54	Seaweedbed_36_徳島県_UTM53
Seaweedbed_03_岩手県_UTM54	Seaweedbed_38_愛媛県_UTM53
Seaweedbed_04_宮城県_UTM54	Seaweedbed_39_高知県_UTM53
Seaweedbed_05_秋田県_UTM54	Seaweedbed_40_福岡県_UTM52
Seaweedbed_06_山形県_UTM54	Seaweedbed_41_佐賀県_UTM52
Seaweedbed_07_福島県_UTM54	Seaweedbed_42_長崎県_UTM52
Seaweedbed_08_茨城県_UTM54	Seaweedbed_43_熊本県_UTM52
Seaweedbed_12_千葉県_UTM54	Seaweedbed_44_大分県_UTM52
Seaweedbed_13_東京都_UTM54	Seaweedbed_44_大分県_UTM53
Seaweedbed_14_神奈川県_UTM54	Seaweedbed_45_宮崎県_UTM52
Seaweedbed_15_新潟県_UTM53	Seaweedbed_46_鹿児島県_UTM52
Seaweedbed_15_新潟県_UTM54	Seaweedbed_47_沖縄県_UTM51
Seaweedbed_16_富山県_UTM53	Seaweedbed_47_沖縄県_UTM52