

資料 1 (付表 3)

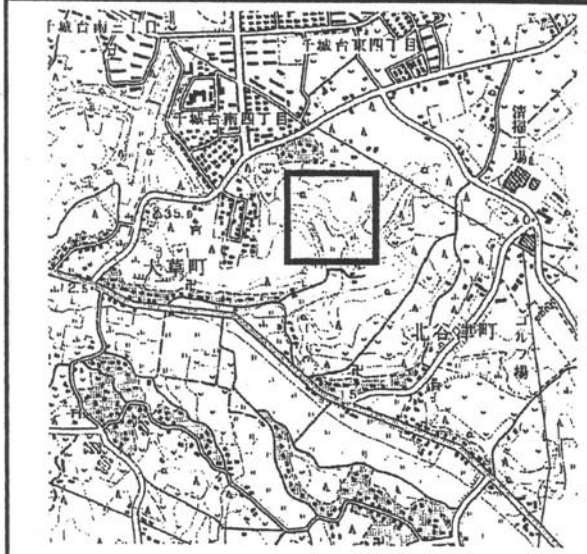
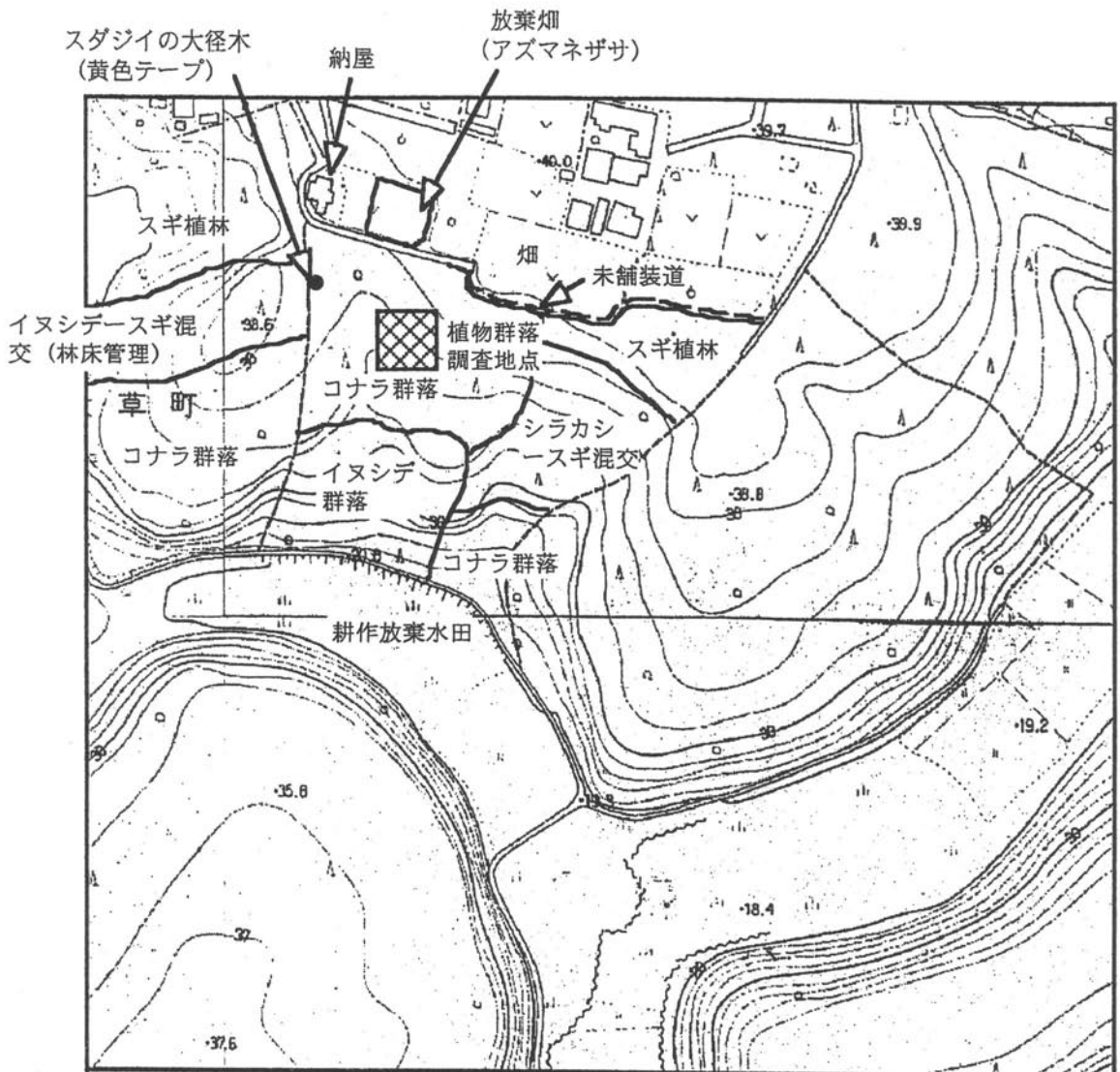
木本種 (高木・低木) 調査票

調査地名		毎木調査枠番号	
調査日時		調査者氏名	

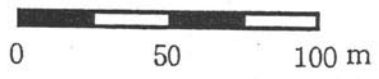
個体 番号	樹種	胸高直 径 (cm)	樹高 (m)	生枝下 高 (m)	葉群下 高 (m)	健康度	備考	位置 (距離)	
								X (m)	Y (m)

資料1（附表5）
木本種の健康度

測定項目	評価基準				
	4	3	2	1	0
樹勢	旺盛な生育状態を示し被害が全く見られない	幾分被害の影響を受けているが、あまり目立たない	異常が明らかに認められる	生育状態が劣悪で回復の見込みがない	枯死
樹形	自然樹形を保っている	若干の乱れはあるが、自然樹形に近い	自然樹形の崩壊がかなり進んでいる	自然樹形が完全に崩壊され、奇形化している	枯死又は枯死寸前
枝の伸長量	正常	幾分少ないが、それほど目立たない	枝は短くなり細い	枝は極度に短小、ショウガ状の節間がある	-
梢端の枯損	なし	少しあるがあまり目立たない	かなり多い	著しく多い	枯死
枝葉の密度	枝と葉の密度のバランスがとれている	4に比べてやや劣る	やや疎	枯枝が多く葉の発生が少ないため著しく疎	-
葉形	正常	少し歪みがある	変形が中程度	変形が著しい	-
葉の大きさ	正常	幾分小さい	中程度に小さい	著しく小さい	-
葉色	正常	やや異常	かなり異常	著しく異常	-
葉の壊死	なし	わずかにある	かなり多い	著しく多い	-
萌芽期	普通	やや遅い	著しく遅い		-
落葉状況	春または秋に正常な落葉	正常なものに比べやや早い	不時落葉（年2回）	不時落葉（年3回以上）	-
紅（黄）葉状況	正常	幾分色が悪い	部分的に紅（黄）葉するが、色が悪い	紅（黄）葉せず、枯れた状態で落葉	-
開花状況	良好	幾分少ない	わずかに咲く	咲かない	-



地形図 千葉東部 (1 : 25000)



s = 1 : 2500
千葉市都市計画図
No.



植物群落調査地点とその
周辺の概要

調査地名 : 大草
調査日時 : 2002/1/24
調査者氏名 : 北澤・篠村

大草現存植生図



凡例

- | | |
|--------|----------|
| スガジイ | アズマナゲサ |
| シラカシ | ススキ |
| イヌシヂ | チガヤ |
| コナラ | ヨモギ |
| クヌギ | クズ |
| ケヤキ | カナムグラ |
| ムクノキ | セイタカ |
| スギ | アワダチソウ |
| ヒノキ | ヒメムカシヨモギ |
| マダケ | メヒシバ |
| モウソウチク | アキノ |
| ヌル子 | エノコログサ |
| アカメガシワ | 耕作畑地雑草群落 |
| 樹園 | ハンノキ |
| 舗装道路 | ヨシ |
| 未舗装道路 | カサスゲ |
| | 休耕田雑草群落 |
| | 水田雑草群落 |
| | 住宅地、灌地 |
| | および造成地 |

* 各傾分の第一種占種を群落名とした。

千葉市都市圏 (1/2500)、
航空写真および現地踏査
により作成。
(2002年2月現在)