

体が丸くなって
全体に泥が
ついていませんか？

YES

NO

※1：コエゾゼミ

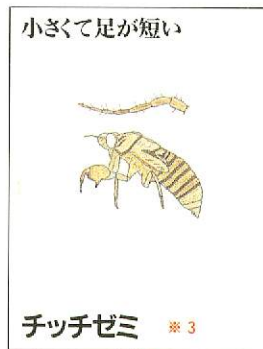
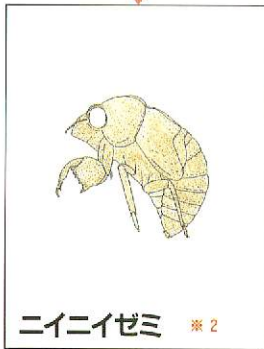
九州・四国・中国地方の山地にはキュウシュウエゾゼミも分布しています。コエゾゼミのぬげがらにくらべて、光沢が強いことで区別できます。屋久島には唯一のエゾゼミ類としてヤクシマエゾゼミが分布しています。

※2：ニイニイゼミ

対馬にはチョウセンケナガニイニイが分布していますが、発生期は秋の終わりです。

※3：チッチゼミ

道南をのぞく北海道に分布しているのはエゾチッチゼミです。



触角第3節は
第4節より
長いですか？

YES

NO



光沢が
ありますか？

NO

前足の腿節の
ふくらみが
強いですか？

NO

YES

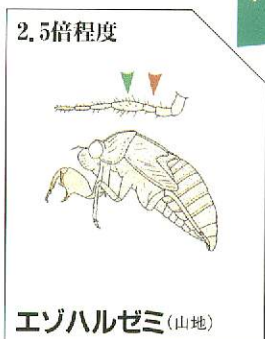
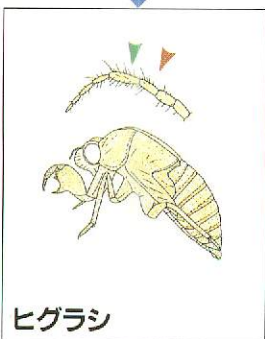
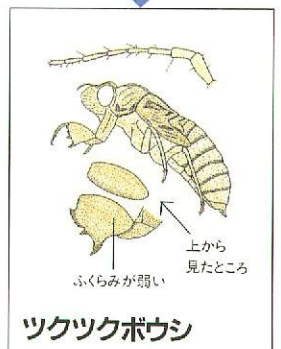
YES

触角の第4節は
第3節の2倍より
長いですか？

YES

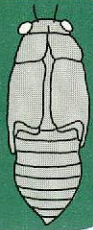
NO

触角の第4節は
第3節の何倍の
長さか
ありますか？



南西諸島・小笠原諸島のセミ

スタート

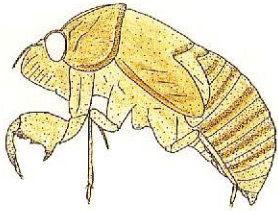


NO

右のめげがらよりも大きいですか？

YES

触角に「しわ」はない



クマゼミ



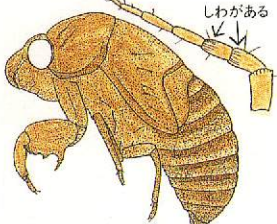
リュウキュウアブラゼミ

YES

体の色は黄褐色ですか？

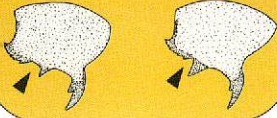
NO

全体に赤褐色で、触角の一部に「しわ」がある



ヤエヤマクマゼミ

前足の腿節の前歯と中歯は離れていますか？



YES

NO

YES

触角には毛が多く生えていますか？

NO

NO

腹部の先端は細くとがっていますか？

YES

台湾ヒグラシ



ツクツクボウシ類 ※4

(図はイワサキゼミ)

この歯がクロイワツクツクより前にある



オオシマゼミ



クロイワツクツク

※4：ツクツクボウシ類

石垣島と西表島にはイワサキゼミだけが分布しています。沖縄本島から奄美大島にかけてはオオシマゼミとクロイワツクツク2種が分布している島があります。この2種は左の図の点で区別できます。小笠原諸島にはクロイワツクツクにそっくりのオガサワラゼミ1種だけが分布しています。

