

重要生態系監視地域モニタリング推進事業
(モニタリングサイト 1000)ガンカモ類調査業務
2009/10年 集計速報

平成22(2010)年8月

環境省自然環境局 生物多様性センター

目次

1. 調査方法.....	1
2. 調査サイトの配置.....	2
3. 種別の最大個体数.....	3
4. ガン類とハクチョウ類の個体数分布地図.....	12
5. ガンカモ類の個体数分布グラフ.....	16
6. 最大個体数の一覧.....	21

1. 調査方法

ガンカモ類調査では以下の4種類の調査が行われているが、この集計速報では①の結果についてのみ報告する。

①渡り期と越冬期の個体数調査

ガン、ハクチョウ、カモ、カイツブリ、バンの仲間を対象種として、秋と春の渡り時期及び、冬の越冬時期に個体数のカウントを行った。調査時期は表 1-1 に示すとおりである。

表 1-1 個体数調査を行う時期

	冬季に対象種が少なくなるサイト	冬季に対象種の数が増大になるサイト
冬	凍結すると調査できないが、凍結したことを調査用紙に記入する。	個体数が安定する1～2月
春・秋	渡り時期の個体数がピークになる時期	毎年同じ時期になるように調査日を設定

②ハクチョウ類の成鳥数と幼鳥数

ハクチョウが飛来するサイトで、個体数調査と同じ時期に、オオハクチョウとコハクチョウの成鳥と幼鳥それぞれの個体数のカウントを行った。サイト内の全個体数をカウントできない場合は、カウント可能なサイズの群をカウントした。

③気温

19カ所サイトにおいて、温度ロガー（※）を設置して、2009年9月からガンカモ類の渡去する時期まで自動で気温の測定を行った。

※すでにサイトに測定機器がある場合はそのデータの提供を受け、測定機器のないサイトでは株式会社ティアンドデイ おんどとり TR51A, TR51S を設置した

④その他気象・周辺環境の変化

ガンカモ類の生息を左右する気象（天候、積雪、水面の凍結状況）、周辺環境の変化等について記録を行った。

2. 調査サイトの配置

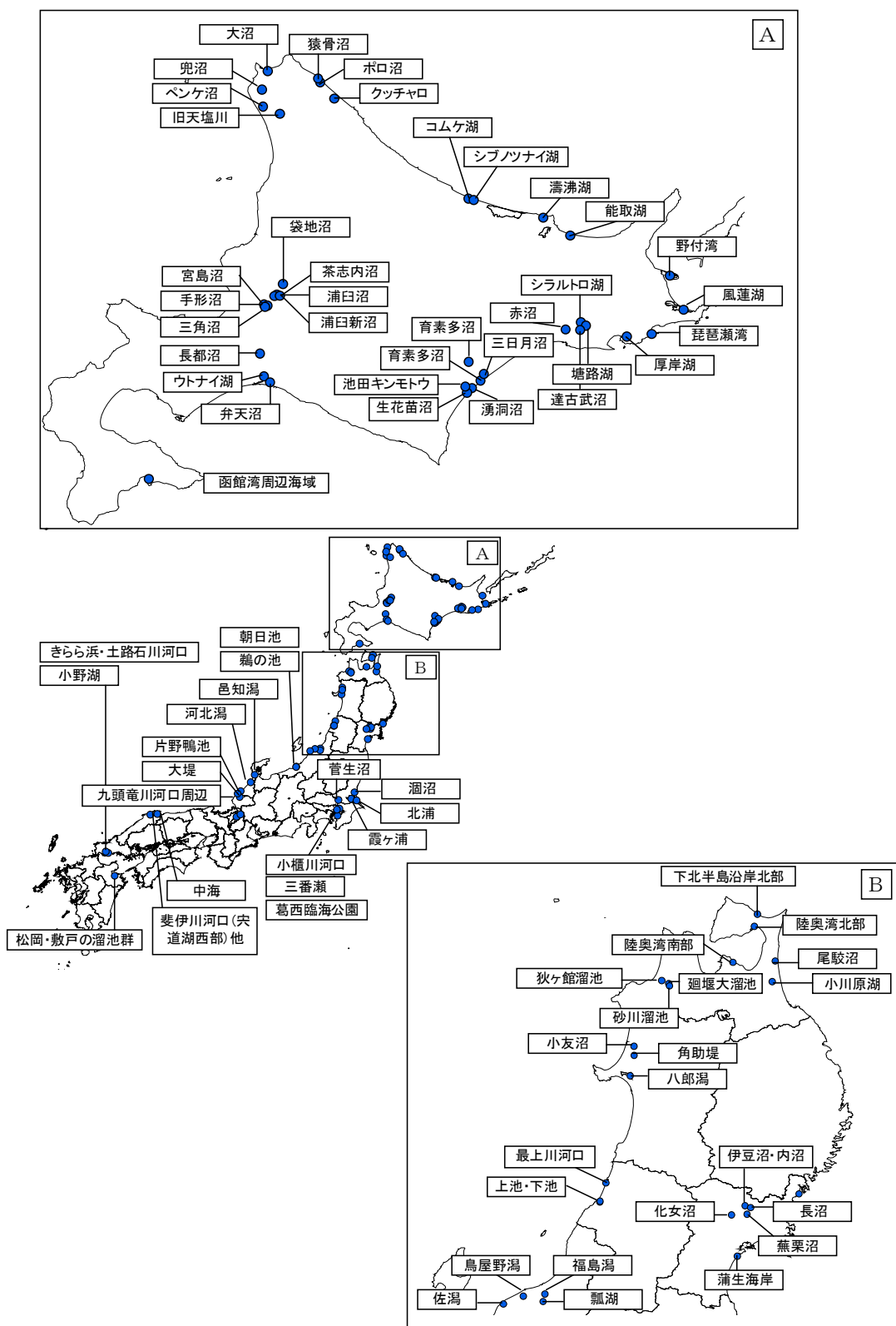


図 2-1 ガンカモ類の調査サイト

(茨城県の飯岡海岸はモニタリングサイトから除外されました)

3. 種別の最大個体数

2009年10月～2010年5月の種別最大個体数を上位のサイトから20サイトまで（出現場所が20サイトに満たないときは全サイト）棒グラフで表した（図3-1～3-26）。サイト名の右に付した月はその個体数が記録された月である。出現サイトの少ない種については表にまとめた（表3-1～3-13）。

参考として、グラフにはラムサール条約湿地の登録基準6で用いられる1%基準値を示した。この数値は「水鳥の個体群推定 第4版 Waterbird Population Estimates -- Fourth Edition」（Wetlands International 2006）に基づいている。

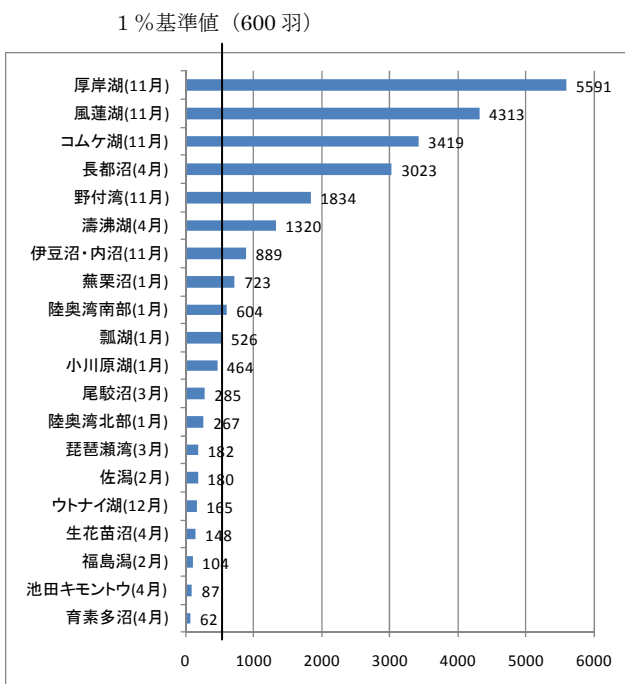


図 3-1 オオハクチョウの最大個体数

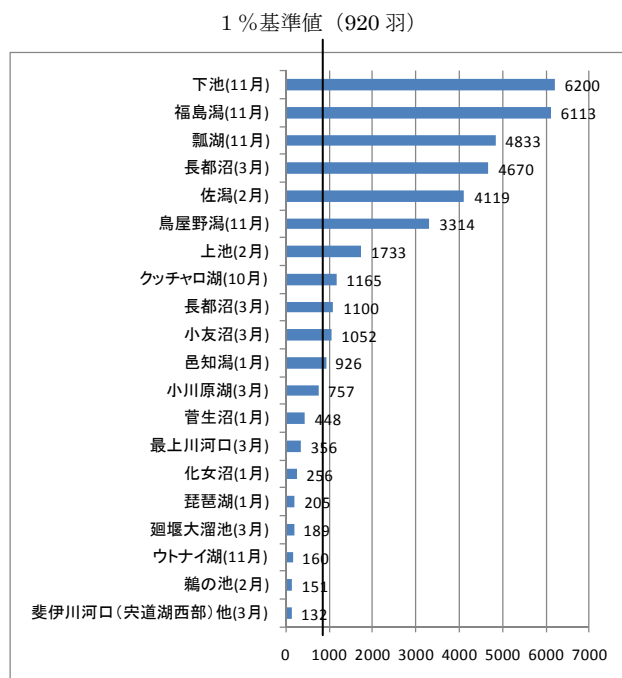


図 3-2 コハクチョウの最大個体数

オオハクチョウとコハクチョウを識別することが難しい場合はハクチョウ類として記録されている。ハクチョウ類として記録されたデータは上記グラフには表示されていないが、個体数が多かったサイトには、最上川河口（11月）3624羽、ウトナイ湖（10月）730羽などがあつた。

1%基準値 (50羽)

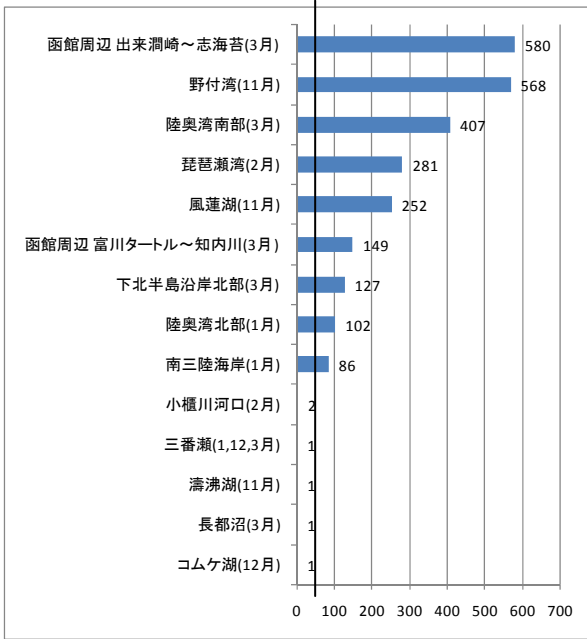


図 3-3 コクガンの最大個体数

野付湾では調査日には数が少なかったものの、11月のピーク時には3000羽以上が飛来していたことが確認されている。

1%基準値 (1800羽)

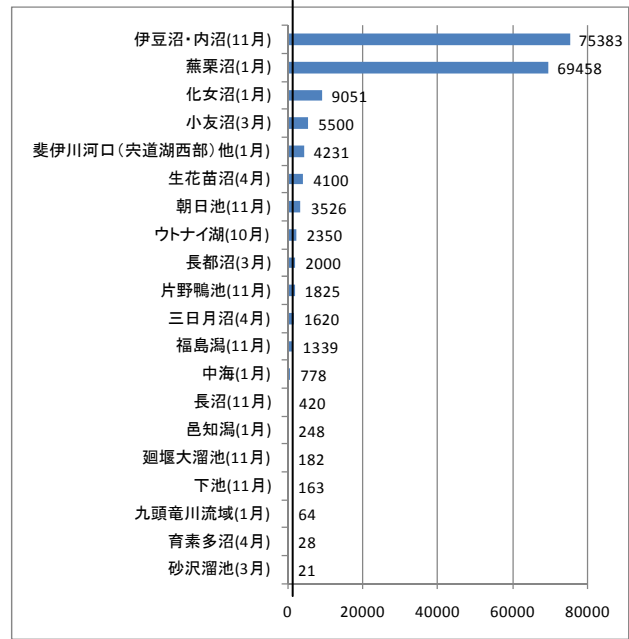


図 3-4 マガンの最大個体数

マガンとヒシクイの識別がされていないが、ウトナイ湖(3月)に75650羽、長都沼(3月)に40000羽が記録されている。これらの大半はマガンと推測される。

1%基準値 (800羽)

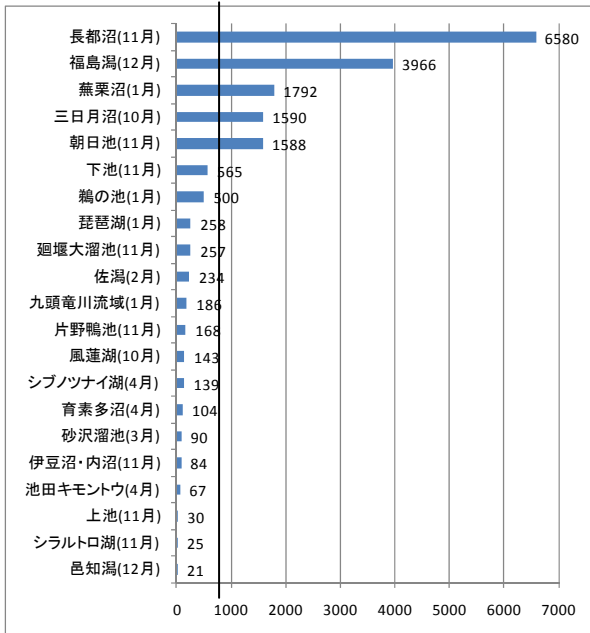


図 3-5 亜種オオヒシクイの最大個体数

亜種ヒシクイは風蓮湖(10月)に2520羽、化女沼(1月)に1315羽記録されている。

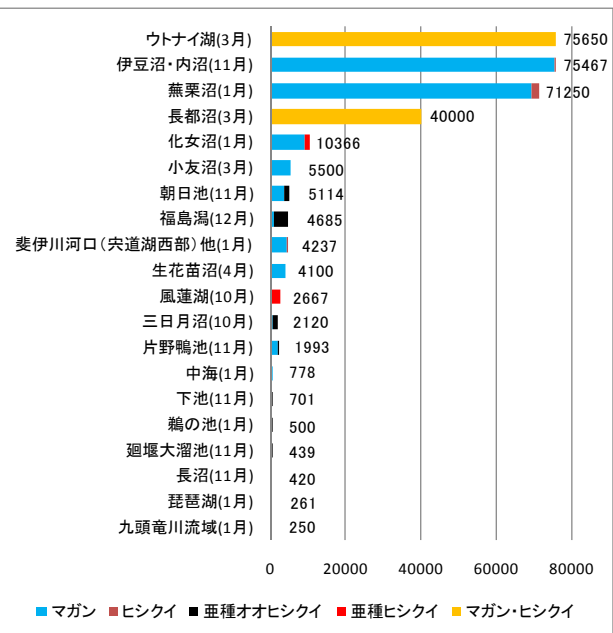


図 3-6 マガンとヒシクイの最大個体数

種や亜種の識別が不明なものも含めて、マガンとヒシクイの個体数を積み上げ棒グラフで表した。

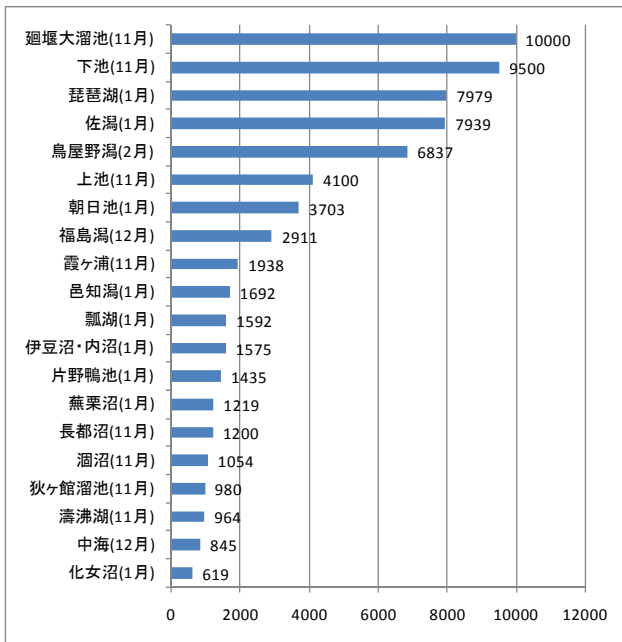


図 3-7 マガモの最大個体数
1%基準値 (15000羽)

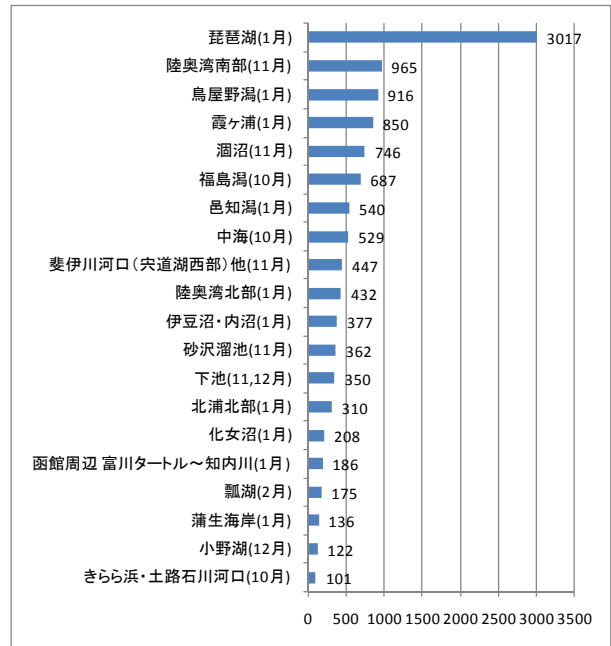


図 3-8 カルガモの最大個体数
1%基準値 (12000羽)

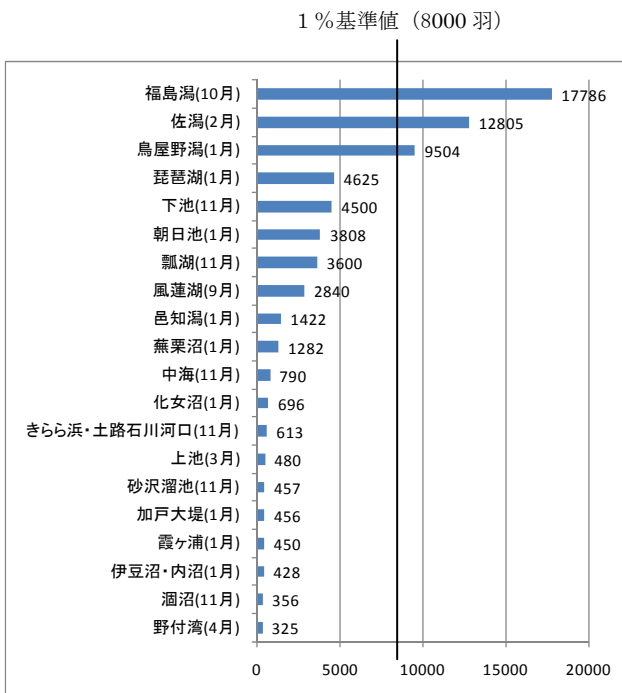


図 3-9 コガモの最大個体数

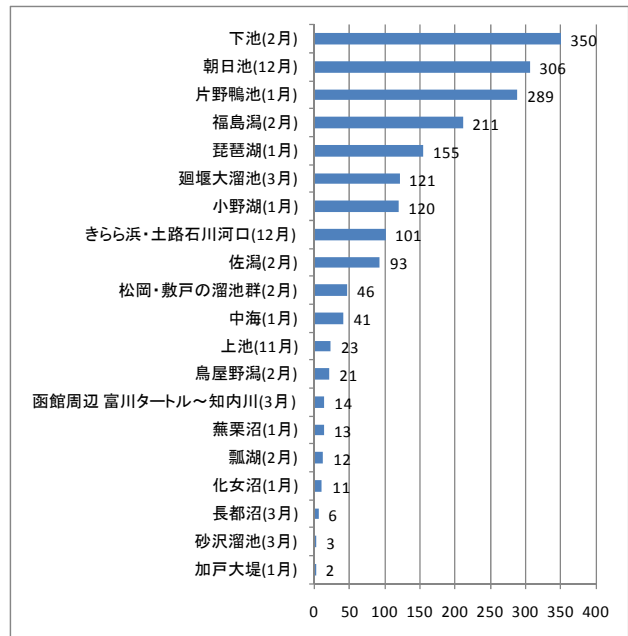


図 3-10 トモエガモの最大個体数
1%基準値 (5000羽)

1%基準値 (350羽)

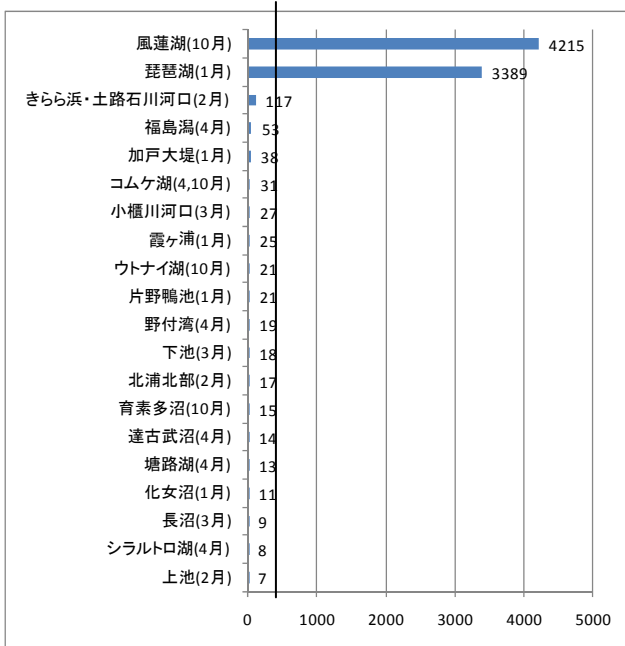


図 3-11 ヨシガモの最大個体数

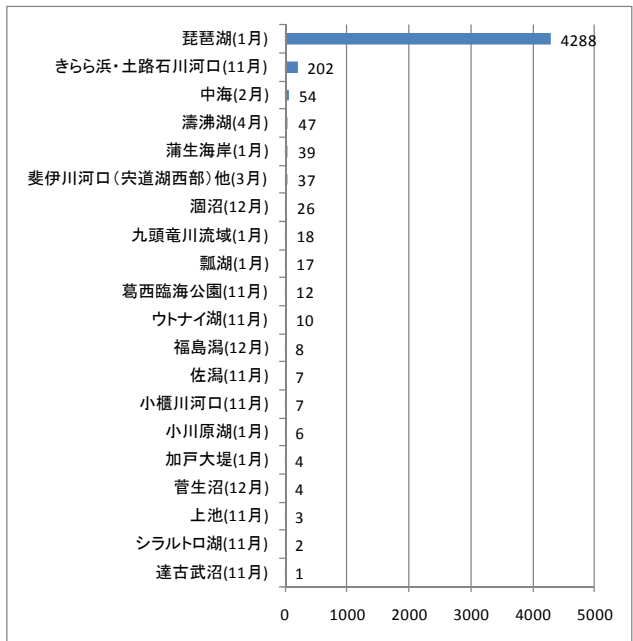


図 3-12 オカヨシガモの最大個体数

1%基準値 (7500羽)

1%基準値 (7500羽)

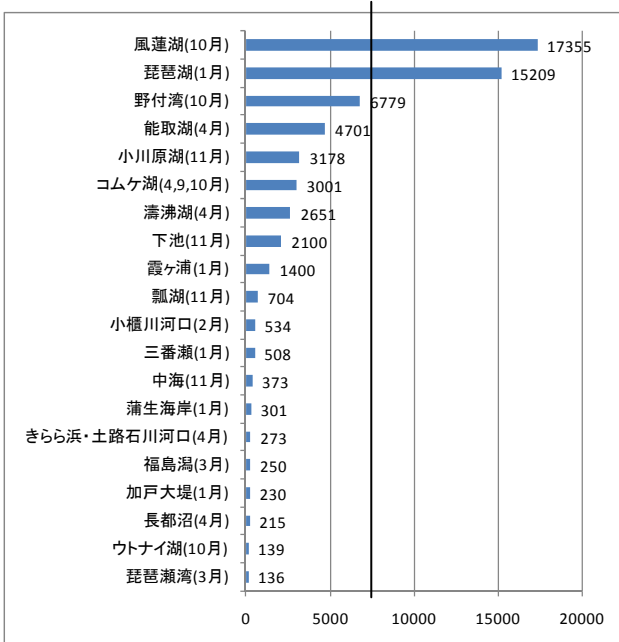


図 3-13 ヒドリガモの最大個体数

1%基準値 (2500羽)

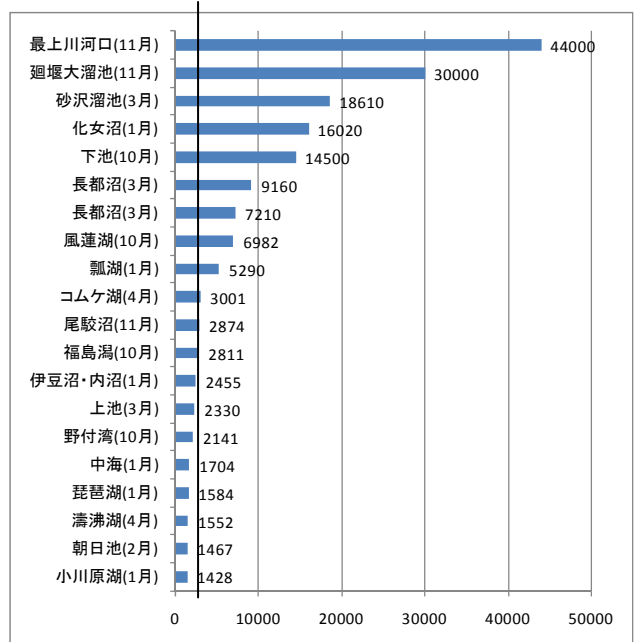


図 3-14 オナガガモの最大個体数

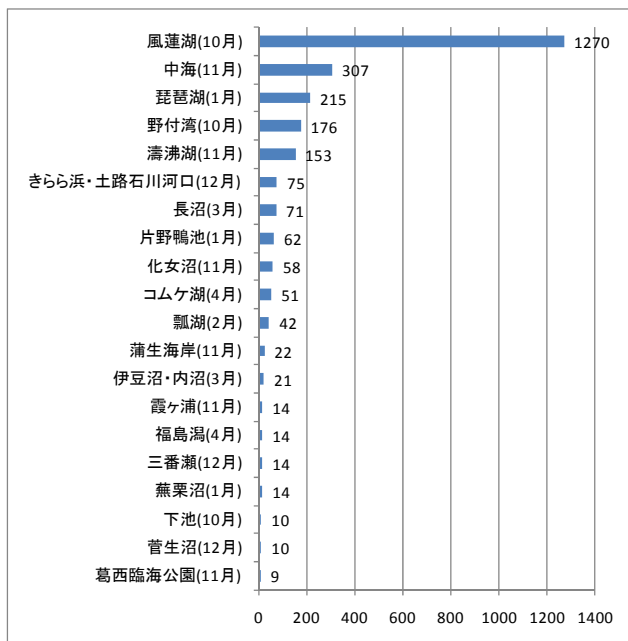


図 3-15 ハシビロガモ
1%基準値 (5000羽)

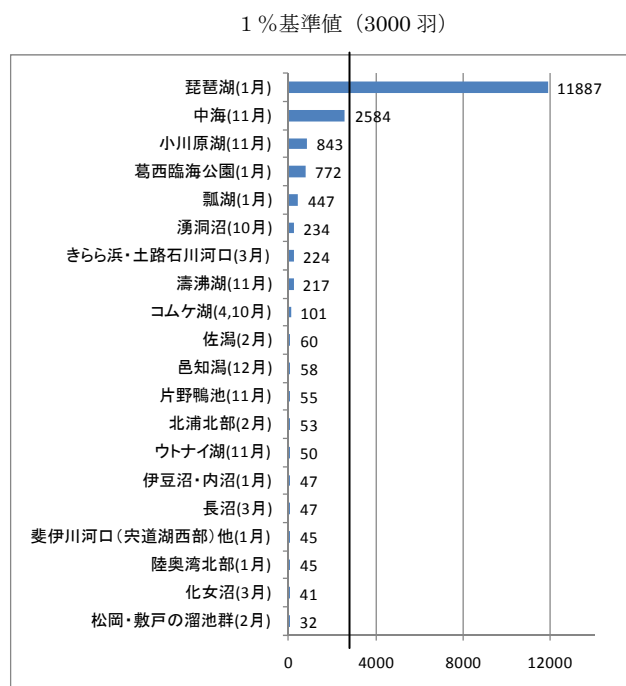


図 3-16 ホシハジロの最大個体数

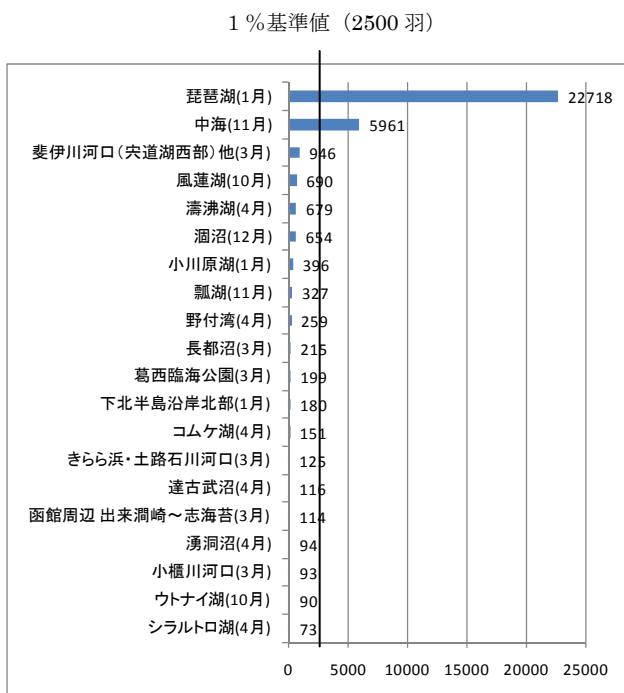


図 3-17 キンクロハジロの最大個体数

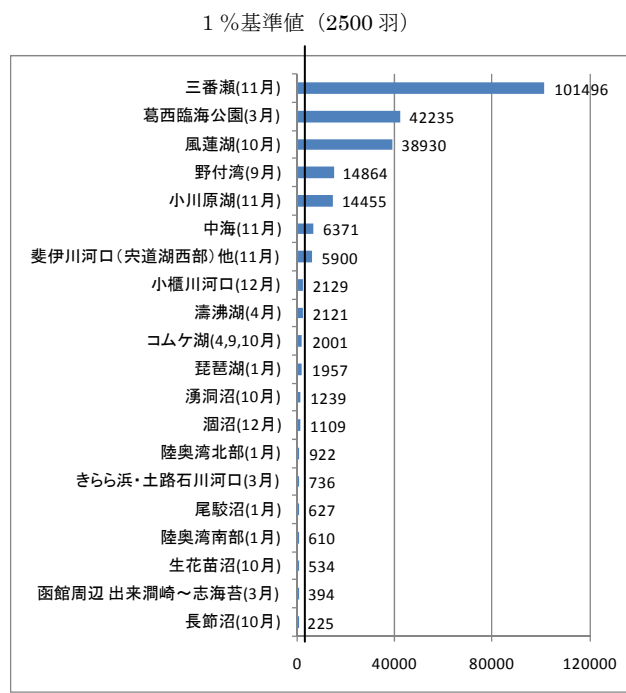


図 3-18 スズガモの最大個体数

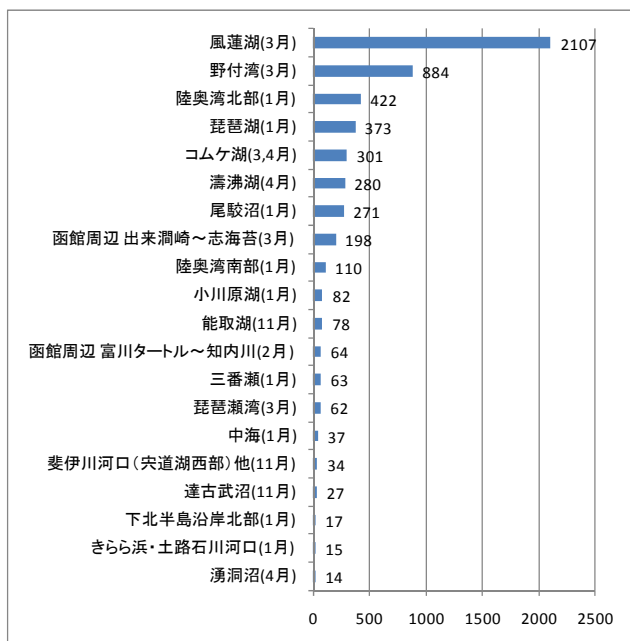


図 3-19 ホオジロガモの最大個体数
1%基準値 (10000 羽)

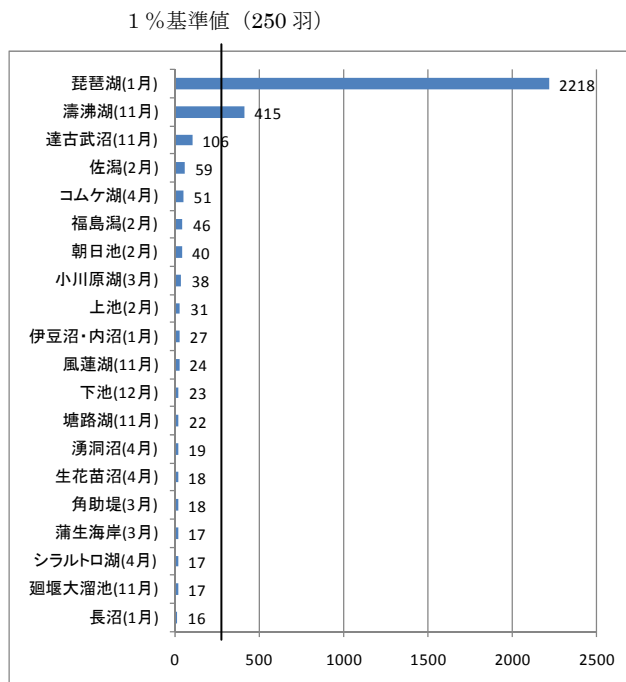


図 3-20 ミコアイサの最大個体数

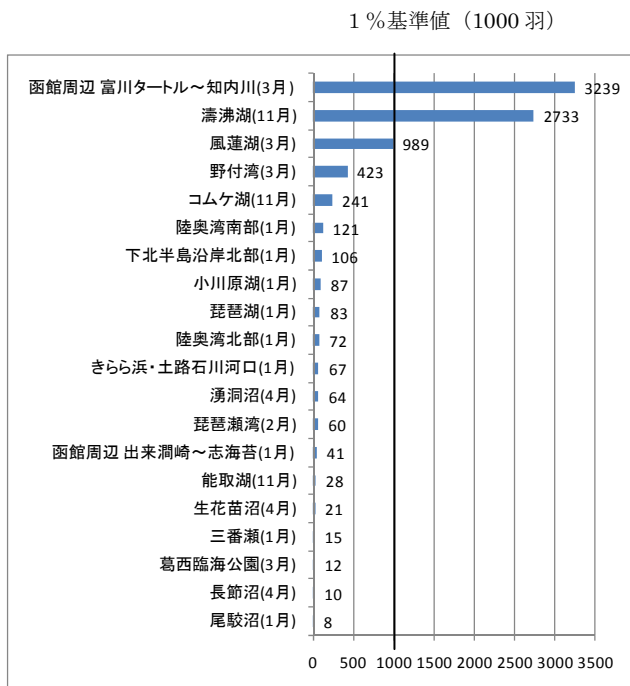


図 3-21 ウミアイサの最大個体数

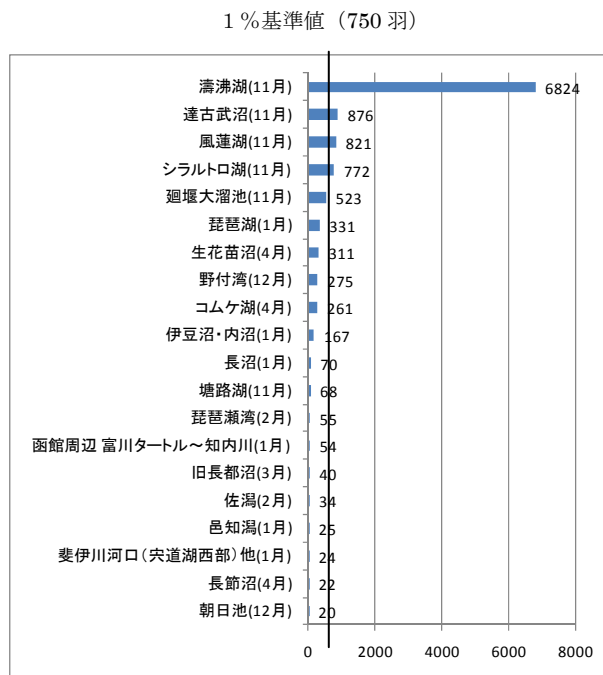


図 3-22 カワアイサの最大個体数

1%基準値 (1000羽)

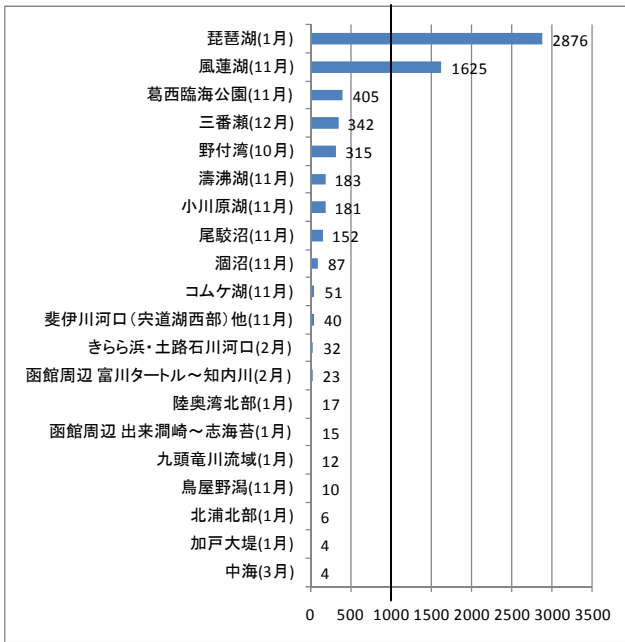


図 3-23 ハジロカイツブリの最大個体数

1%基準値 (375羽)

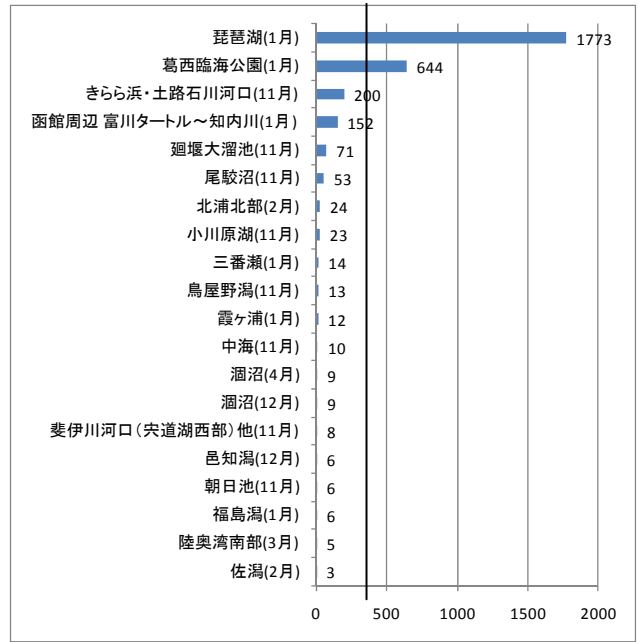


図 3-24 カンムリカイツブリの最大個体数

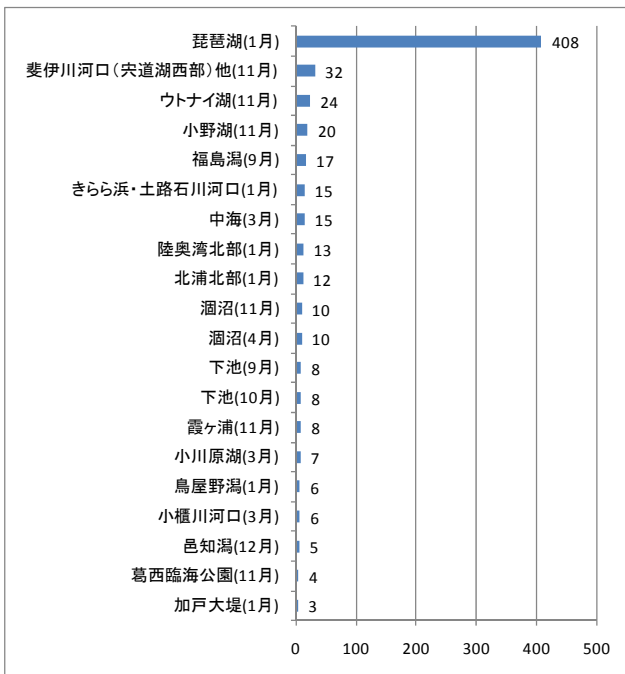


図 3-25 カイツブリの最大個体数
1%基準値 (10000羽)

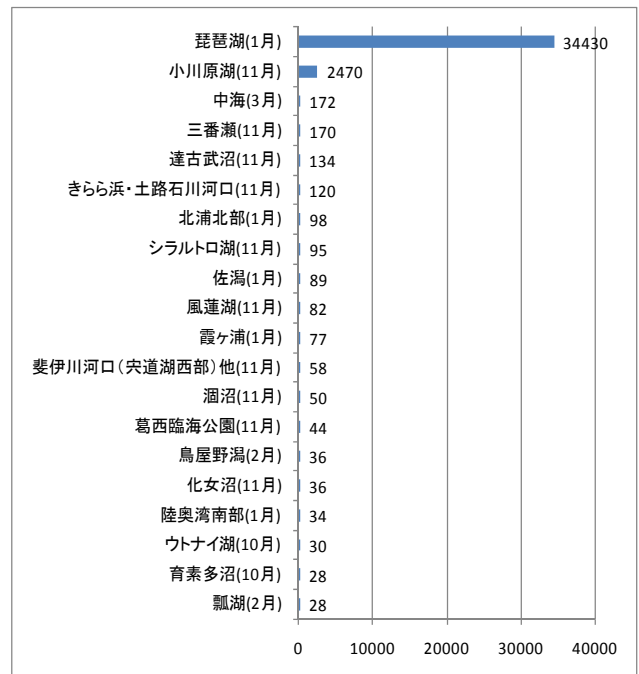


図 3-26 オオバンの最大個体数

表 3-1 コブハクチョウの最大個体数

サイト名	最大個体数
北浦北部(1月)	23
小川原湖(11月)	8
ウトナイ湖(9月)	7
霞ヶ浦(1月)	4
邑知潟(11,12,1月)	4
斐伊川河口(宍道湖西部)他(1月)	3
瀬沼(11月)	3

表 3-2 亜種シジュウカラガンの最大個体数

サイト名	最大個体数
福島潟(12月)	43
下池(12月)	8
長都沼(4月)	2

表 3-3 カリガネの最大個体数

サイト名	最大個体数
三日月沼(10月)	7
斐伊川河口(宍道湖西部)他(1月)	1

表 3-4 サカツラガンの最大個体数

サイト名	最大個体数
長都沼(11,3月)	1
朝日池(11月)	1
琵琶湖(1月)	1
福島潟(10,11,12月)	1

表 3-5 ハクガンの最大個体数

サイト名	最大個体数
三日月沼(4月)	35
朝日池(1月)	34
小友沼(3月)	18
長都沼(10月)	4
ウトナイ湖(10月)	2
福島潟(11月)	2
琵琶湖(1月)	1

表 3-6 ツクシガモの最大個体数

サイト名	最大個体数
中海(2月)	13
斐伊川河口(宍道湖西部)他(1月)	2
きらら浜・土路石川河口(1月)	2
河北潟(1月)	1

表 3-7 オシドリの最大個体数

サイト名	最大個体数
小野湖(1月)	1745
松岡・敷戸の溜池群(2月)	137
下池(9,10月)	4
福島潟(9月)	4
砂沢溜池(3月)	2
片野鴨池(3月)	2
濤沸湖(4月)	2

表 3-8 クロガモの最大個体数

サイト名	最大個体数
野付湾(4月)	151
琵琶瀬湾(3月)	136
函館周辺 富川タートル～知内川(2月)	122
函館周辺 出来潤崎～志海苔(1月)	120
下北半島沿岸北部(3月)	27
蒲生海岸(3月)	12
陸奥湾北部(1月)	2
斐伊川河口(宍道湖西部)他(1月)	1

表 3-9 シノリガモの最大個体数

サイト名	最大個体数
函館周辺 出来潤崎～志海苔(1月)	90
下北半島沿岸北部(1月)	42
函館周辺 富川タートル～知内川(1,3月)	29
陸奥湾南部(3月)	7
南三陸海岸(11月)	5
コムケ湖(9月)	1
三番瀬(12,1月)	1

表 3-10 コオリガモの最大個体数

サイト名	最大個体数
風蓮湖(1月)	46
野付湾(1月)	21
ウトナイ湖(2月)	2

表 3-11 ミミカイツブリの最大個体数

サイト名	最大個体数
函館周辺 富川タートル～知内川(1月)	91
中海(11月)	25
函館周辺 出来潤崎～志海苔(1月)	8
下北半島沿岸北部(1月)	7
風蓮湖(11月)	6
陸奥湾北部(1月)	4
三番瀬(1月)	3
北浦北部(2月)	3
琵琶湖(1月)	2
コムケ湖(11月)	1

表 3-12 アカエリカイツブリの最大個体数

サイト名	最大個体数
函館周辺 富川タートル～知内川(2月)	565
三番瀬(3月)	5
池田キモントウ(4月)	5
育素多沼(4月)	3
下北半島沿岸北部(3月)	2
葛西臨海公園(1月)	2
琵琶瀬湾(3月)	1
琵琶湖(1月)	1

表 3-13 バンの最大個体数

サイト名	最大個体数
福島潟(9月)	25
琵琶湖(1月)	24
下池(9月)	3
邑知潟(1月)	3
きらら浜・土路石川河口(4,10月)	3
北浦北部(1月)	2
鳥屋野潟(11月)	1
葛西臨海公園(1月)	1
小櫃川河口(12月)	1
菅生沼(12月)	1
葛西臨海公園(11月)	1
片野鴨池(11月)	1

4. ガン類とハクチョウ類の個体数分布地図

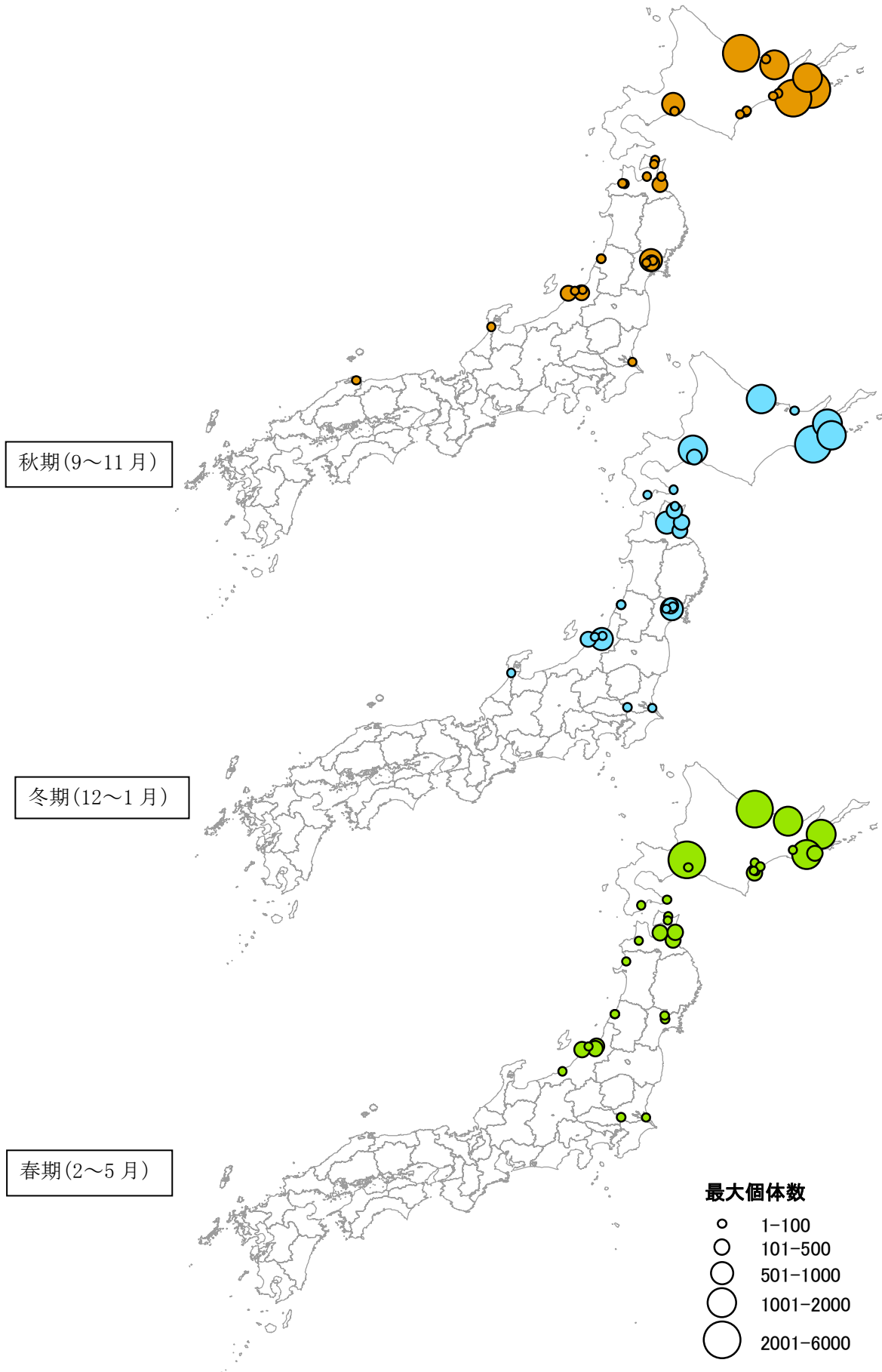


図 4-1 オオハクチョウの個体数分布

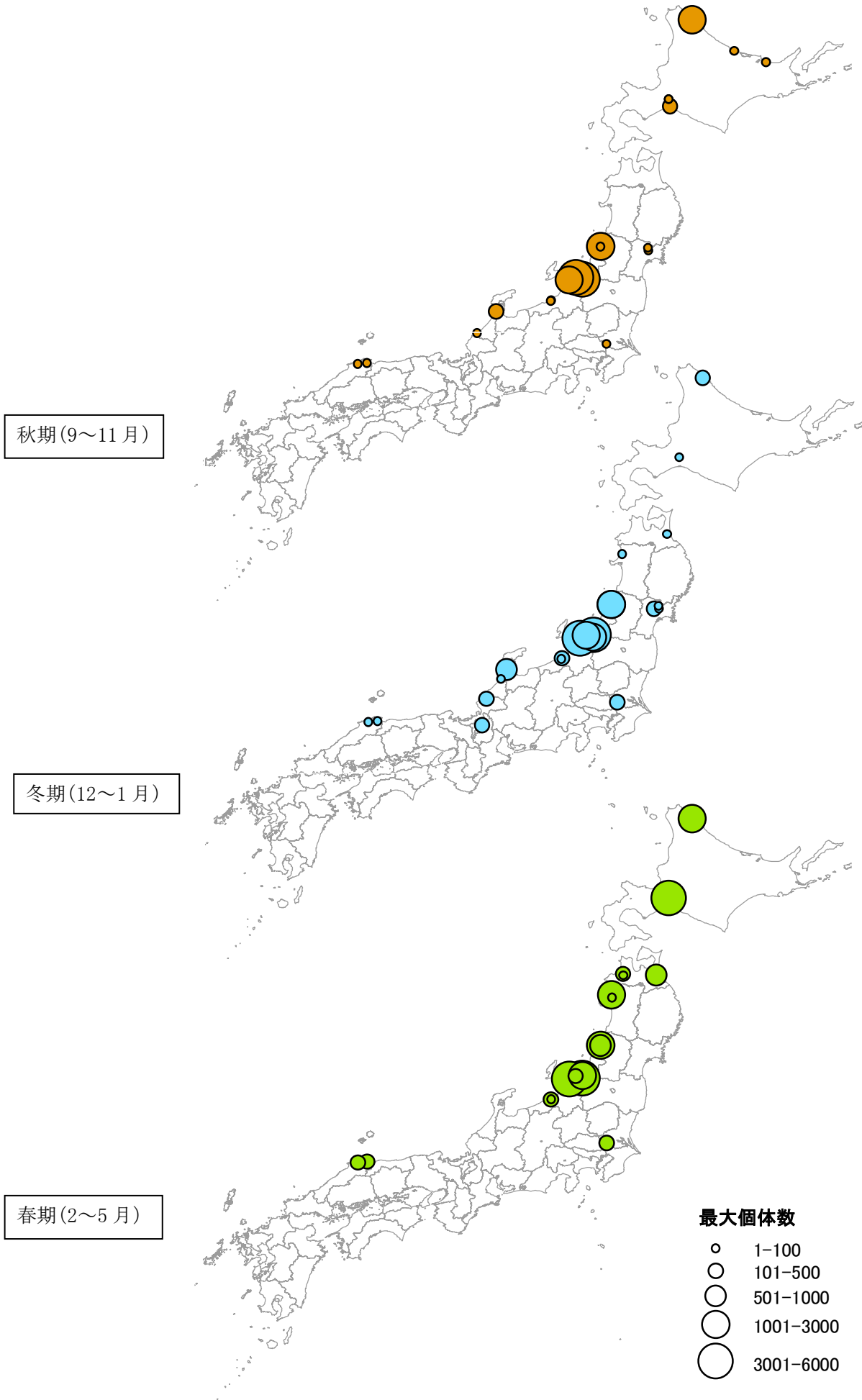


図 4-2 コハクチョウの個体数分布

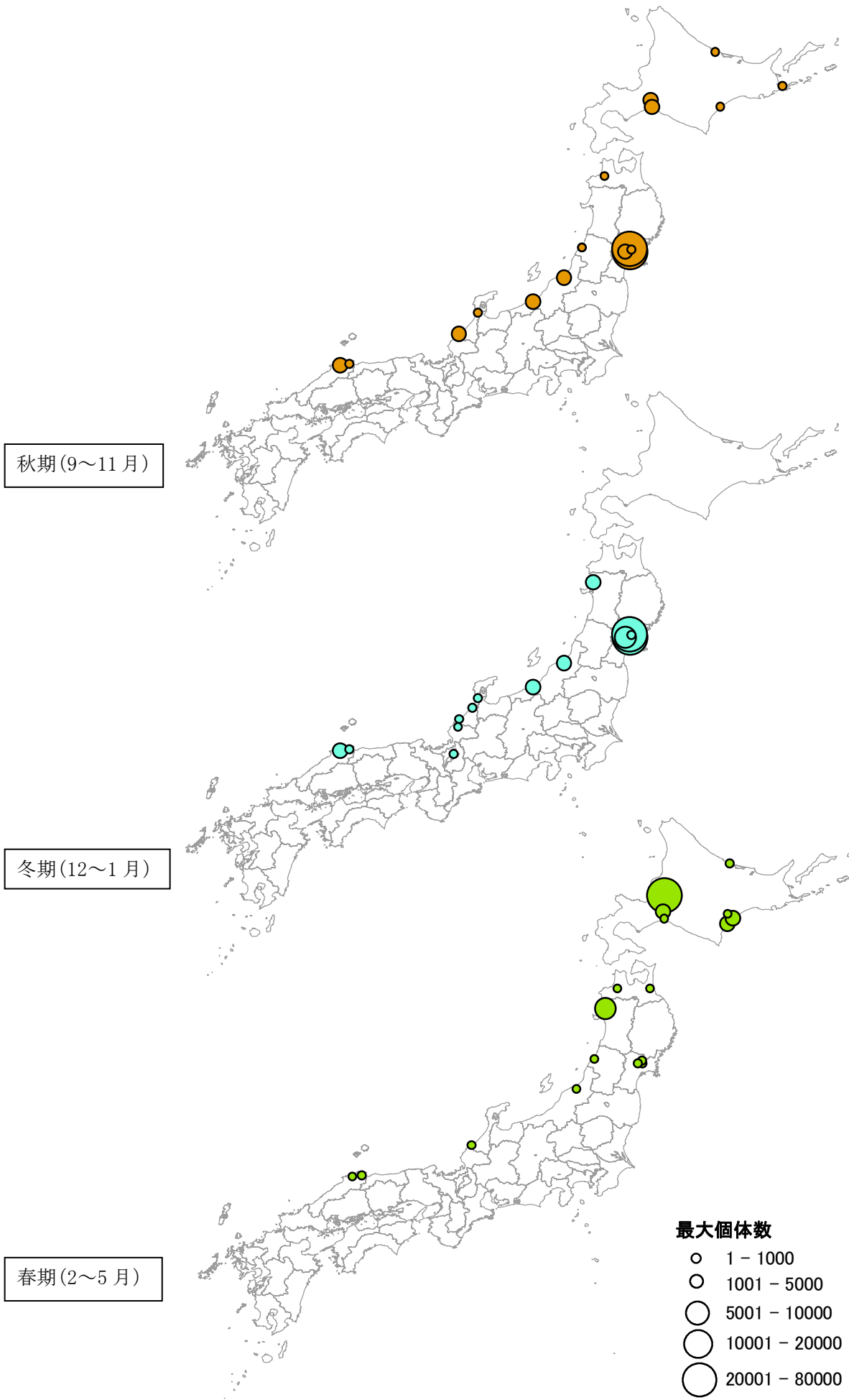


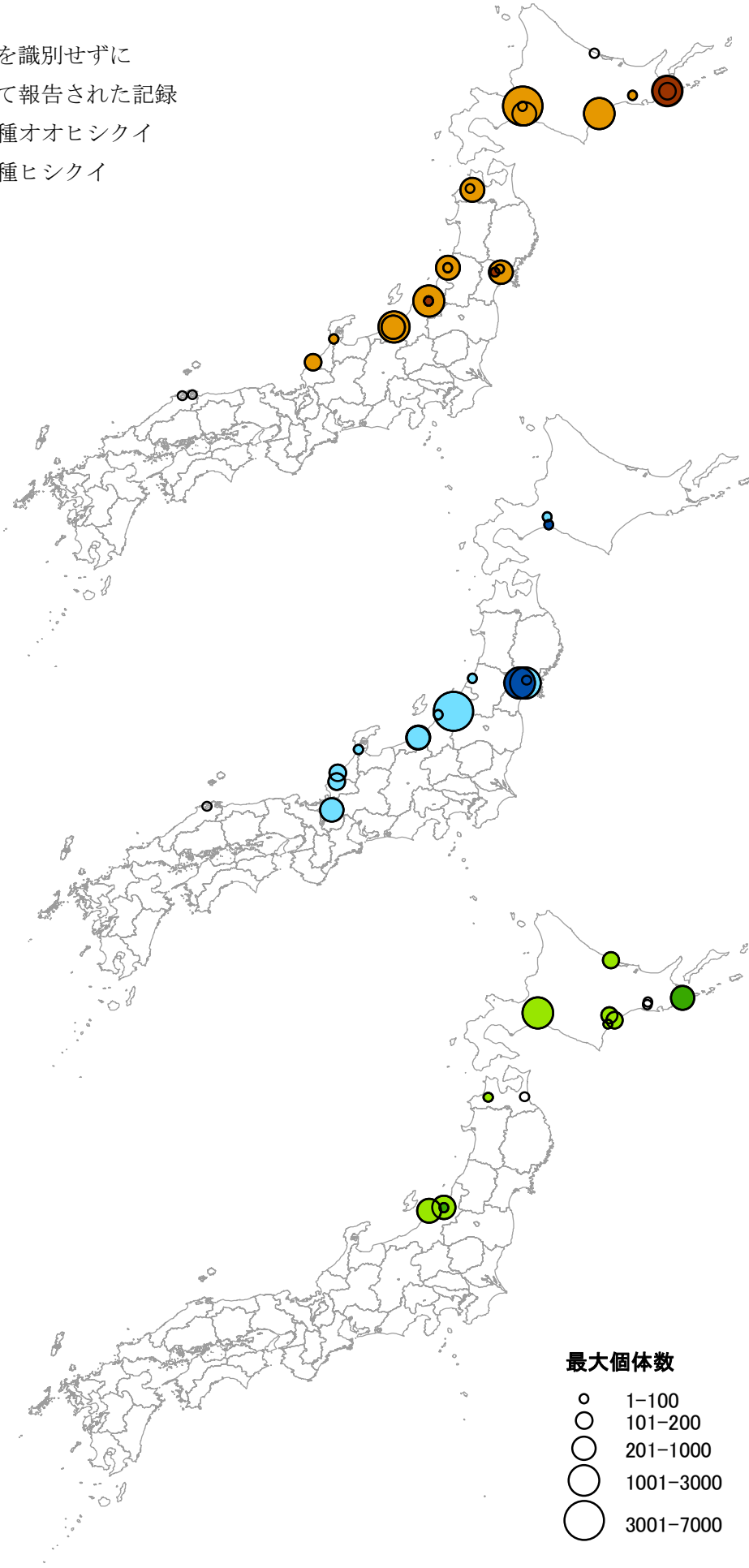
図 4-3 マガンの個体数分布

- 無色の円は亜種を識別せずに種ヒシクイとして報告された記録
- 薄い色の円は亜種オオヒシクイ
- 濃い色の円は亜種ヒシクイ

秋期(9~11月)

冬期(12~1月)

春期(2~5月)



- 最大個体数**
- 1-100
 - 101-200
 - 201-1000
 - 1001-3000
 - 3001-7000

図 4-4 ヒシクイの個体数分布

5. ガンカモ類の個体数分布グラフ

地域によるガンカモ類の分布傾向を概観するため、地域別の個体数グラフを作成した。複数のサイトを束ねて表 5-1 および図 5-1 のような 17 地域に区分した。なおこの地域区分は暫定的なもので、今後さらに適切な地域区分を検討する。

表 5-1 サイトの地域区分

記号	地域名	サイト名
A	北海道北部	クッチャロ湖(コハクチョウのみを調査)
B	紋別～網走	コムケ湖、シブノツナイ湖、濤沸湖、能取湖
C	北海道東部	野付湾、風蓮湖、厚岸湖(オオハクチョウのみを調査)、釧路湿原
D	十勝地方	湧洞沼、長節沼、生花苗沼、育素多沼、三日月沼、池田キモントウ
E	道央地方	宮島沼と周辺湖沼、ウトナイ湖、長都沼
F	函館～青森沿岸部	函館周辺海域、下北半島沿岸北部、小川原湖、尾駁沼、陸奥湾北部、陸奥湾南部
G	青森内陸部	廻堰大溜池、狄ヶ館溜池、砂沢溜池
H	宮城	南三陸海岸、蒲生海岸、蕪栗沼、伊豆沼・内沼、長沼、化女沼
I	秋田・山形	小友沼、角助堤、最上川河口、上池、下池
J	茨城	霞ヶ浦、北浦北部、涸沼、菅生沼
K	東京湾	小櫃川河口、三番瀬、葛西臨海公園
L	北陸	朝日池、鶴の池、福島潟、瓢湖、鳥屋野潟、佐潟、片野鴨池、九頭竜川流域、加戸大堤
M	琵琶湖	琵琶湖
N	中海・宍道湖	中海、斐伊川河口(宍道湖西部)他
O	きらら浜・土路石川河口	きらら浜・土路石川河口
P	小野湖	小野湖
Q	松岡・敷戸の溜池群	松岡・敷戸の溜池群

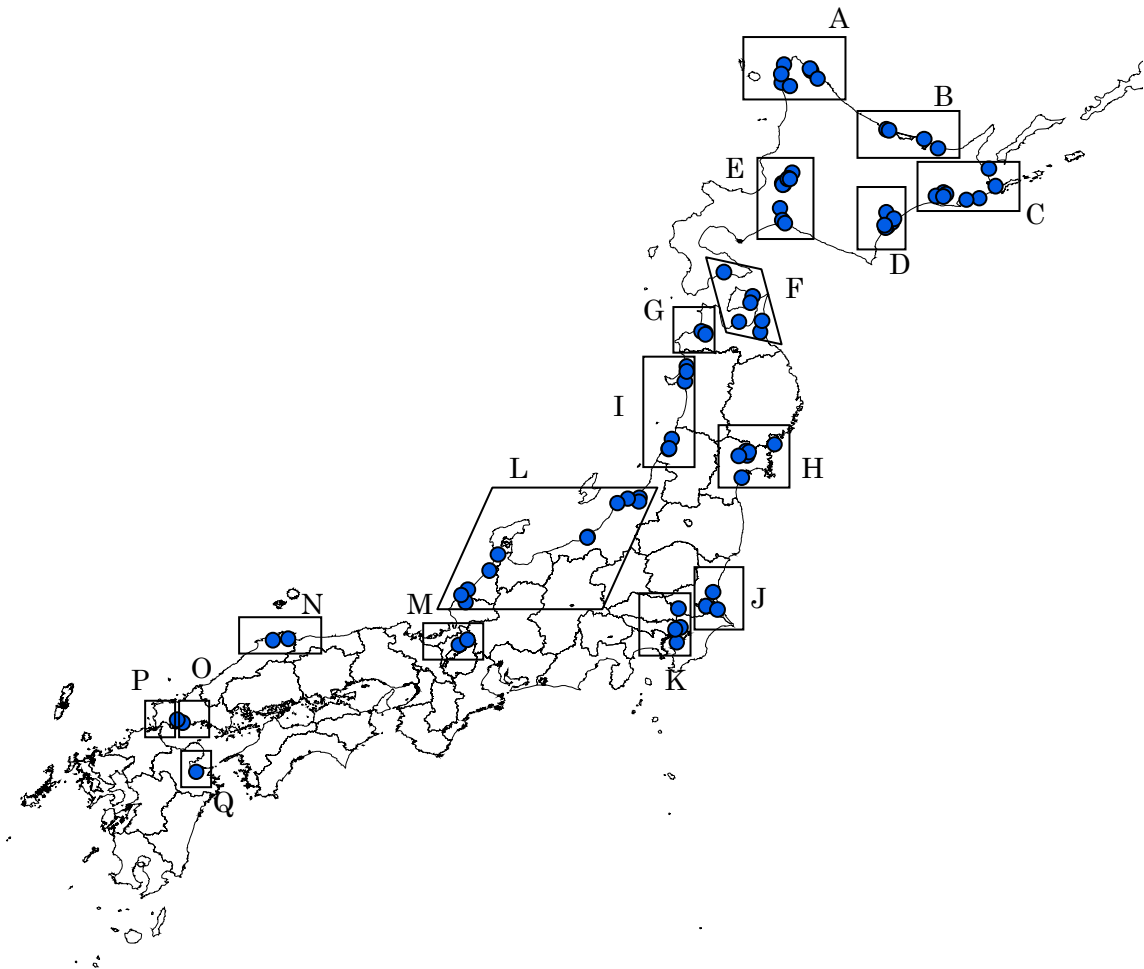


図 5-1 サイトの地域区分

グラフの作成方法

種の個体数割合のグラフ

実際の個体数の割合を示したグラフ。各地域において相対的に数の多い種ほど大きな割合で表示される。

総個体数に対する割合のグラフ

それぞれの種群について、全調査サイトの総個体数（※）に対する各地域の個体数の割合。全国的に見て、どのくらいの割合が各地域に生息しているかが分かる。

例：

$$\text{地域Aのマガンの割合 (\%)} = \frac{\text{地域Aのマガンの個体}}{\text{地域A～Qすべてのマガンの個体数}} \times 100$$

※各サイトでの調査日は異なるが、モニタリングサイト全体の最大個体数に近い数だと考えることができる。

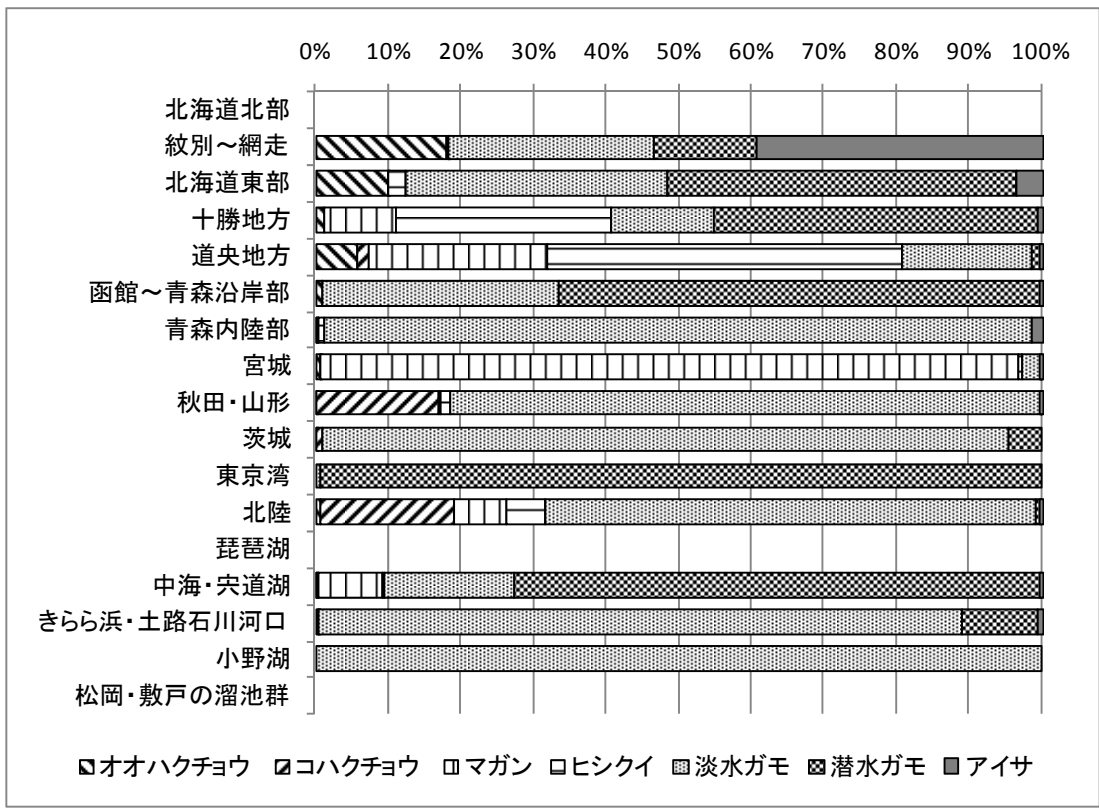


図 5-2 秋期（9～11月）種の個体数割合

（クッチャロ湖はカモ類を種別に調査できないため北海道北部は除外。琵琶湖と松岡・数戸の溜池群は秋期調査の実施なし。）

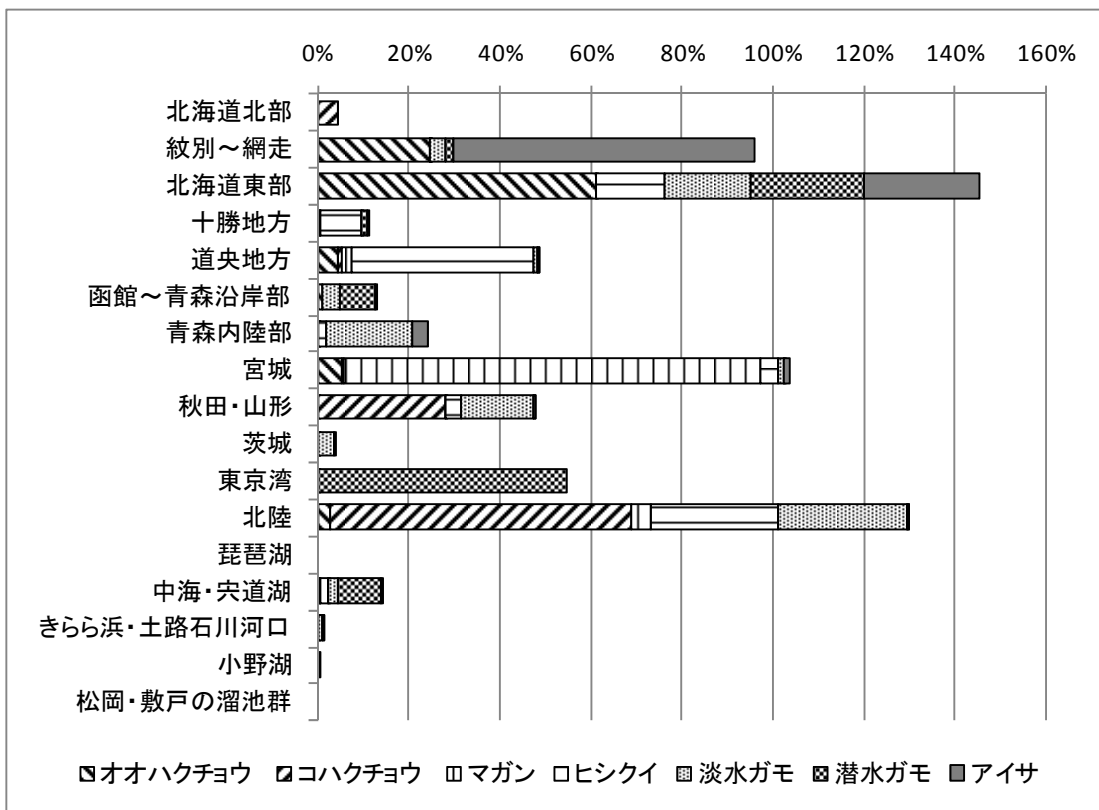


図 5-3 秋期（9～11月）総個体数に対する割合

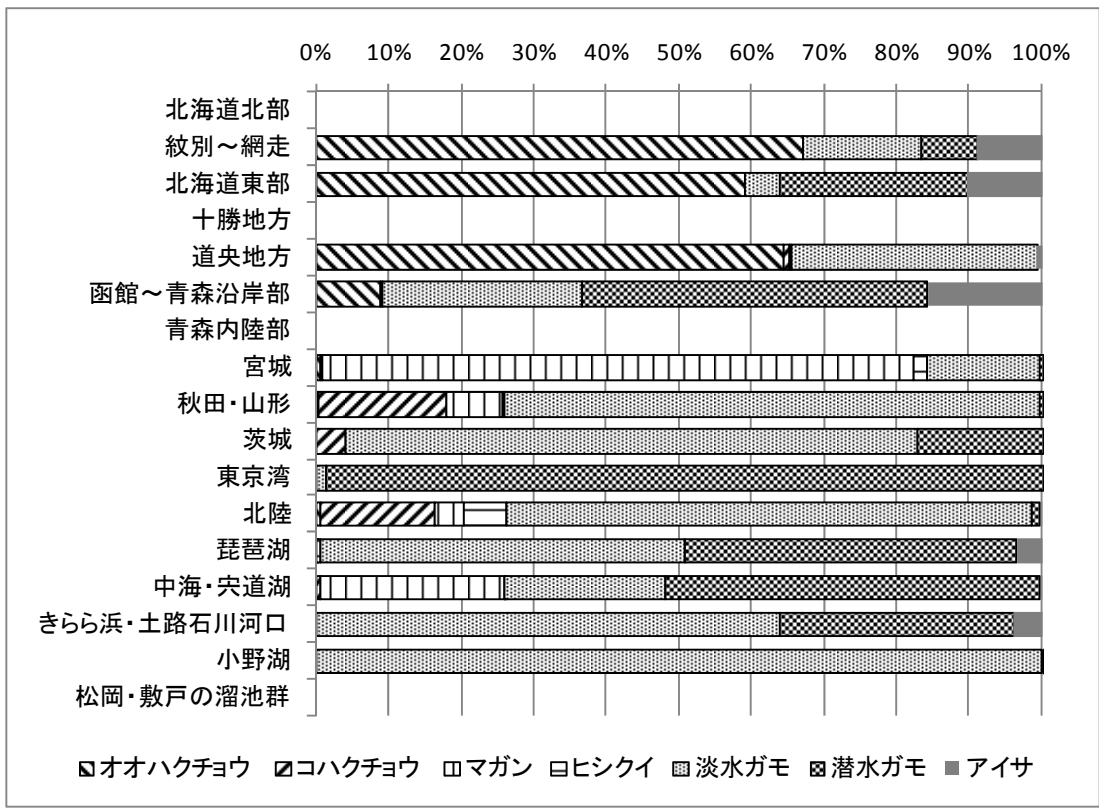


図 5-4 冬期（12～1月）種の個体数割合

（クッチャロ湖はカモ類を種別に調査できないため北海道北部は除外。十勝地方と青森内陸部は凍結のため調査の実施なし。松岡・敷戸の溜池群は冬期調査の実施なし。）

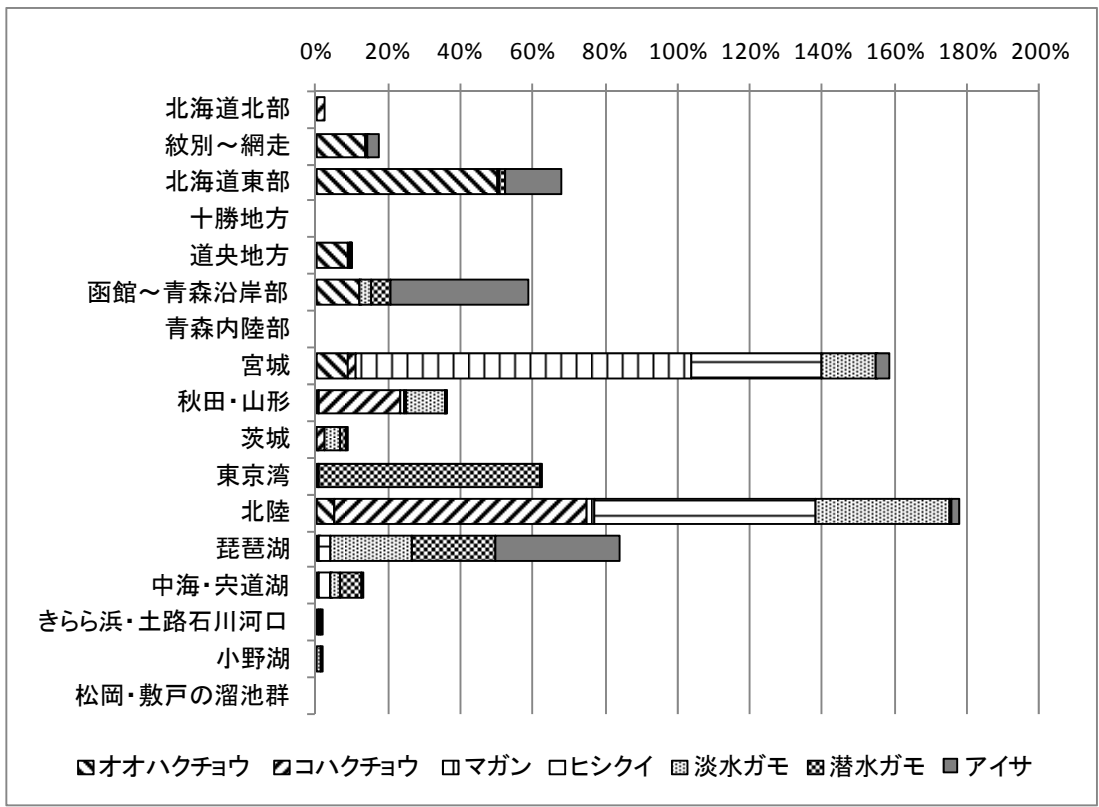


図 5-5 冬期（12～1月）総個体数に対する割合

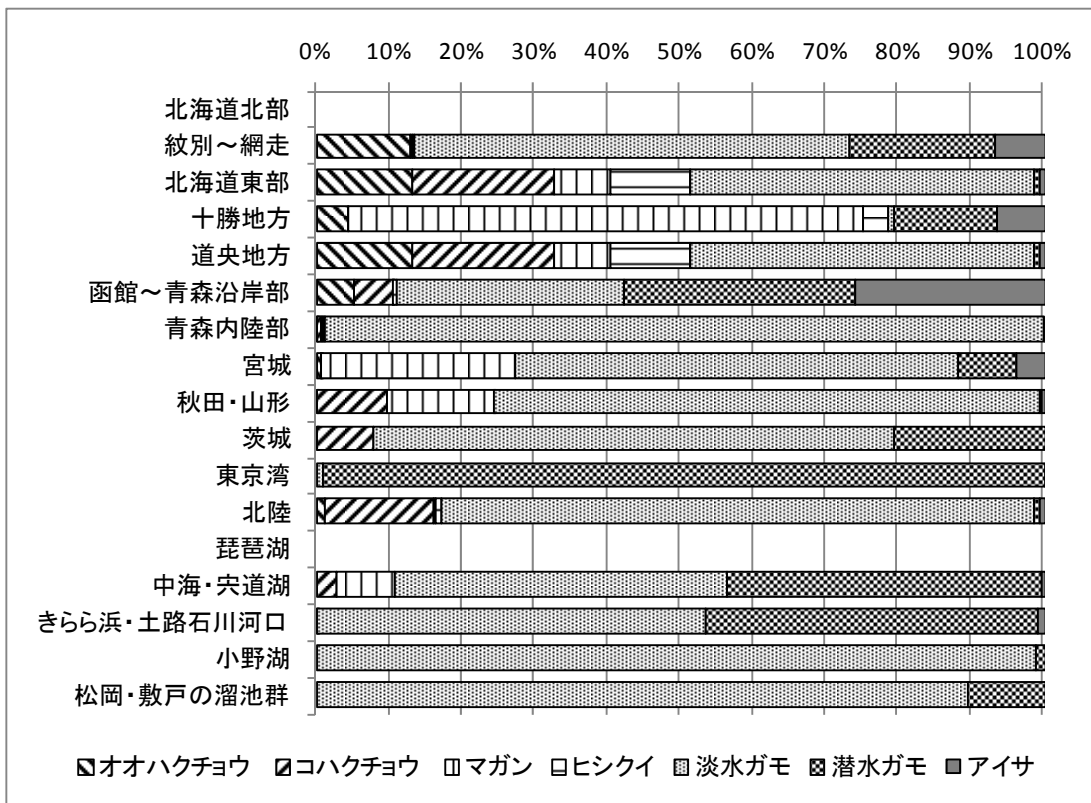


図 5-6 春期（2～5月）種の個体数割合
 （クッチャロ湖はカモ類を種別に調査できないため北海道北部は除外。琵琶湖は春期調査の実施なし。）

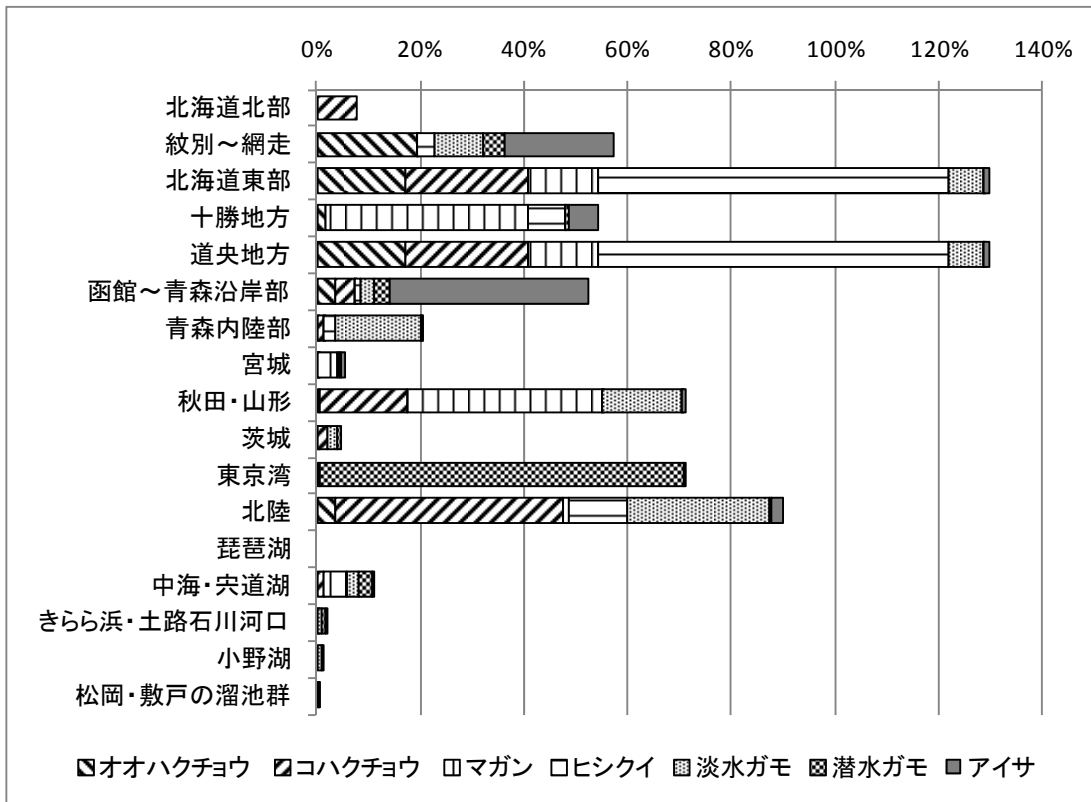


図 5-7 春期（2～5月）総個体数に対する割合

6. 最大個体数の一覧

秋期、冬期、春期のサイト別最大個体数を一覧表に掲載した。期間内に行われた調査が1回の場合は、その調査データがそのまま表に掲載されている。複数回の調査が行われている場合は、種別の最大値が掲載されている。

2009/10年秋期(2009年9~11月)個体数調査 最大値

調査地コード	1000400	1000800	1001000	1001100	1001200	1001300	1001500	1001600	1001700	1001800	1001900	1002000	1002100	1002200	1002300
調査地名	浜頓別クッチャロ湖	コムケ湖	能取湖	瀧沸湖	野付湾	風連湖	厚岸湖	シラルトロ湖	赤沼	樽路湖	達古武沼	湧洞沼	長節沼	生花苗沼	1002300 育業多沼
コブハクチョウ	2	3419	10	1306	1834	4313	5591	11	6				29		
オオハクチョウ	1165	29		8											
コハクチョウ															
亜種 アメリカコハクチョウ	2														
ハクチョウ類	1	650													
シジュウカラガン															
亜種 シジュウカラガン															
シジュウカラガン大型亜種															
コクガン				1	568	252									
ハイイロガン															
マガン		3				4									
カリガネ															
ヒシクイ	1	17													
亜種 オオヒシクイ						143		25							
亜種 ヒシクイ						2520									
ハクガン															
サカツラガン															
マガン・ヒシクイ															
ツクシガモ															
オンドリ															
マガモ	22	501		964	99	345		22	238	5	51		58	236	234
カルガモ										2	1				
コガモ	67	301		19	2840					2		11	5	42	6
トモエガモ															
シシガモ		31		1		4215					4	5			15
オカシガモ				4				2			1				
ヒドリガモ	306	3001		1456	6779	17355		2		2	3	18	2		26
アメリカヒドリ		1													
オナガガモ	398	501		447	2141	6982					3		3		3
シマアジ															
ハシビロガモ		31		153	176	1270							3		2
ホシバジロ	2	101		217		13				1	4	234		3	
キンクロ/ハジロ	42	101		8		690				2	12	21	1	5	12
スズガモ	709	2001	61	838	14864	38930						1239	225	534	
クロガモ															
ビロードキンクロ															
シロガモ		1													
コオリガモ							23								
ホオジロガモ	228	31	78	217	89	1819		3		10	27		9		
カモ類	35571		200	500	2000							1540		456	
ミコアイサ	43	15		415	24			10		22	106	11	9		
ウミアイサ	290	241	28	2733	352	787						2	4		
カワアイサ	89			6824	73	821		772	7	68	876		2		
カイツブリ				1		2		1			1				2
ミミカイツブリ		1				6									
ハジロカイツブリ		51		183	315	1625					1	2			
アカエリカイツブリ															
カムムリカイツブリ						1									
バン															
オオバン					5	82		95			134				28

2009/10年秋期(2009年9~11月)個体数調査 最大値

調査地コード	1002400	1002500	1002600	1003400	1003700	1003800	1003900	1004000	1004100	1004200	1004300	1004400	1004500
調査地名	三日月沼	池田キモントウ	長都沼	ウトナイ湖	下北半島沿岸北部	小川原湖	尾駱沼	陸奥湾北部	陸奥湾南部	廻堰大溜池	狹ヶ館溜池	砂沢溜池	南三陸海岸
コブハクチョウ	22	8	800	29	2	134	34	46	20	4	38		
オオハクチョウ			79	160									
コハクチョウ			2										
亜種 アメリカコハクチョウ			7										
ハクチョウ類			400	730									
シジュウカラガン			1										
亜種 シジュウカラガン													
シジュウカラガン大型亜種													
コクガン													
ハイイログガン													
マガン	530		1221	2350						182			
カリガネ	7												
ヒシクイ			10	550						257	11		
亜種 オオヒシクイ	1590		6580										
亜種 ヒシクイ													
ハクガン	29		4	2									
サカツラガン			1										
マガン・ヒシクイ			820										
ツクシガモ													
オンドリ													
マガモ	23	20	1200	318	83	3	43	153	67	10000	980	53	3
カルガモ			5	2	8	3		324	965		21	362	2
コガモ	14	11	200	10							5	457	
トモエガモ													
ヨシガモ			2	21									
オカヨシガモ				10									
ヒドリガモ	8	15	69	139		3178		108	104	4			25
アメリカヒドリ													
オナガガモ			10	625		169	2874	86	310	30000	420	2	
シマアジ				3									
ハシビロガモ				50		843			1				
ホシハジロ	2		13	90		359							
キンクロハジロ	70	21	163	1	14455	455	732	41					
スズガモ				5									
クロガモ													
ビロードキンクロ													
シロガモ					10								5
コオリガモ													
ホオジロガモ					9	45	23	13	9				
カモ類			680	540									3
ミコアイサ			2							17			
ウミアイサ						14		28	35				
カワアイサ			10	3						523	2	7	
カイツブリ	1			24		2				2	3		
ミミカイツブリ													
ハジロカイツブリ						181	152	4					
アカエリカイツブリ					1								
カンムリカイツブリ						23	53		1	71	1		
バン													
オオバン	21	2	3	30		2470							

2009/10年秋期(2009年9~11月)個体数調査 最大値

調査地コード	1004600	1004700	1004800	1004900	1005000	1005400	1005510	1005520	1005600	1005700	1005800	1005900	1006000	1006100	1006200
調査地名	蒲生海岸	蕪栗沼	伊豆沼・内沼	長沼	化女沼	最上川河口	上池	下池	霞ヶ浦	北浦北部	酒沼	菅生沼	小櫃川河口	三番瀬	葛西臨海公園
コブハクチョウ		134	889	34	5	4	12	15		3					
オオハクチョウ		15	12			85	1233	6200				68			
コハクチョウ															
亜種 アメリカコハクチョウ						3624									
ハクチョウ類															
シジュウカラガン															
亜種 シジュウカラガン															
シジュウカラガン大型亜種															
コクガン															
ハイイロガン															
マガン	67530		75383	420	1216		8	163							
カリガネ															
ヒシクイ	565		84				30	565							
亜種 オオヒシクイ					24										
亜種 ヒシクイ															
ハクガン															
サカツラガン															
マガン・ヒシクイ															
ツクシガモ															
オンドリ								4							
マガモ	56	871	121		87		4100	9500	1938	251	1054	188	10		7
カルガモ	128	8	4	12	17	29	13	350	611	289	746	1	10		31
コガモ	45	338	4	4	248		330	4500	62		356	7	5		40
トモエガモ		2					23	43							
ヨシガモ								1					4		7
オカヨシガモ							3				6		7		12
ヒドリガモ	256	14	5		25	3	13	2100	1285	2	1	3	360	193	18
アメリカヒドリ								1							
オナガガモ	406		665	6	87	44000	463	14500		532	2	40	97	124	
シマアジ															
ハシビロガモ	22	4	5		58		2	10	14	2		5		2	9
ホシハジロ	11	10	10	7	27	4	18	11		16	1	1	1	1	131
キンクロハジロ	1	52	52		17		4	25		4	136	1	1	3	100
スズガモ			4								190		1271	101496	20077
クロガモ															
ビロードキンクロ														1	
シロガモ															
コオリガモ														1	
ホオジロガモ															
カモ類			6												
ミコアイサ			2				19	6							
ウミアイサ															
カワアイサ			153												
カイツブリ					1	1	1	8	8	2	10	1	5		4
ミミカイツブリ															
ハジロカイツブリ								1		1	87			7	405
アカエリカイツブリ															
カンムリカイツブリ										2	5			11	37
バン								3		1				1	1
オオバン					36		6	15	45	26	50	3	4	170	44

2009/10年秋期(2009年9~11月)個体数調査 最大値

調査地コード	1006300	1006400	1006500	1006600	1006700	1006800	1006900	1007100	1007600	1007700	1007800	1007900
調査地名	朝日池	鶉の池	福島潟	瓢湖	鳥屋野潟	佐潟	邑和潟	片野潟池	中海	斐伊川河口(央道湖西部)他	きらら浜/土路石川河口	小野湖
コブハクチョウ			16	411	17	108	4					
オオハクチョウ	25	5	6113	4833	3314	2888	301	11	61	81		
亜種 アメリカコハクチョウ							1					
ハクチョウ類												
シジュウカラガン			35									
亜種 シジュウカラガン												
シジュウカラガン大型亜種												
コクガン												
ハイイロガン			1339				43	1825	418	2155	7	
マガン	3526											
カリガネ			7						1	12		
ヒシクイ			2956				14	168				
亜種 オオヒシクイ	1588	250										
亜種 ヒシクイ	22		12									
ハクガン	1		2									
サカツラガン			1									
マガン・ヒシクイ												
ツクシガモ												
オンドリ			4									678
マガモ	2230		2367	720	5123	6121	1101	579	789	203	356	132
カルガモ	42	2	687	165	823	4	238	2	529	447	101	97
コガモ	1346	80	17786	3600	7700	5618	527	171	790	79	613	
トモエガモ	1		31			2		65	17		11	
ヨシガモ			18	1		2		4			37	
オカヨシガモ			6	8		7			13		27	
ヒドリガモ	6		126	704	8	42	37		373	18	258	
アメリカヒドリ	1											
オナガガモ	54		2811	2250	113	222	266	28	1627		667	
シマアジ			6	15	6	2	2	59	307		1	
ハシビロガモ			14	95	7	22	55	2584	22		153	
ホシハジロ	4		11	327		2	3	5961	204		20	
キンクロハジロ			5	3				6371	5900		89	
スズガモ												
クロガモ												
ビロードキンクロ												
シロガモ												
コオリガモ												
ホオジロガモ												
カモ類									3		34	4
ミコアイサ	20		3	25	3			1	15	3		
ウミアイサ									1		14	
カワアイサ	5		2									
カイツブリ			17		2	3	4					
ミミカイツブリ									25		13	20
ハジロカイツブリ	1		1		10				1		11	
アカエリカイツブリ												
カンムリカイツブリ	6		5		13	3	4		10		200	1
ハン			25		1		2	1			3	
オオバン	3		26	24	20	6	6	19	42	58	120	

2009/10年冬期(2009年12~2010年1月)個体数調査 最大値

調査地コード	1000400	1000800	1001000	1001100	1001200	1001300	1001500	1002600	1003400	1003670
調査地名	浜頓別クッチャロ湖	コムケ湖	能取湖	瀧沸湖	野付湾	風連湖	厚岸湖	長都沼	ウトナイ湖	函館周辺海域 出来淵崎~志海峯
コブハクチョウ	4	1863		48	1073	1415	4461	1091	165	6
オオハクチョウ	459							15		
コハクチョウ	2							1		
亜種 アメリカコハクチョウ										
ハクチョウ類										
シジュウカラガン										
亜種 シジュウカラガン										
シジュウカラガン大型亜種										
コクガン	1			5		25				347
ハイロガン										
マガン										
カリガネ										
ヒシクイ										
亜種 オオヒシクイ								7		
亜種 ヒシクイ									1	
ハクガン										
サカツラガン										
マガン・ヒシクイ										
ツクシガモ										
オシドリ										
マガモ	164	101		40		320			150	199
カルガモ										89
コガモ		5				9			30	31
トモエガモ										
ヨシガモ									3	1
オカヨシガモ										
ヒドリガモ		51				20			30	9
アメリカヒドリ										
オナガガモ	289	71		192	31	200			444	4
シマアジ										
ハシビロガモ										
ホシハジロ						1				
キンクロハジロ						20				93
スズガモ		20			132	780				336
クロガモ					20					120
ピロートキンクロ						1				
シロガモ										90
コオリガモ					21	46				
ホオジロガモ	153	201			604	1396				186
カモ類								1470		2
ミコアイサ						5				
ウミアイサ						491				41
カワアイサ	2	251			275	422			10	
カイツブリ										
ミミカイツブリ										2
ハジロカイツブリ										8
アカエリカイツブリ										15
カムムリカイツブリ										
バン										
オオバン										2

2009/10年冬期(2009年12~2010年1月)個体数調査 最大値

調査地コード	1003680	1003700	1003800	1003900	1004000	1004100	1004500	1004600	1004700	1004800	1004900
調査地名	函館周辺海域 富川タートル~知内川		小川原湖	尾駁沼	陸奥湾北部	陸奥湾南部	南三陸海岸	蒲生海岸	蕨葉沼	伊豆沼・内沼	長沼
コブハクチョウ			2								
オオハクチョウ	34	45	464	252	267	604			723	423	55
コハクチョウ			37						76	72	
亜種 アメリカコハクチョウ											
ハクチョウ類											
シジュウカラガン											
亜種 シジュウカラガン											
シジュウカラガン大型亜種											
コクガン	71	62			102	361	86				
ハイイロガン											
マガン									69458	61265	107
カリガネ											
ヒシクイ									1792		19
亜種 オオヒシクイ											
亜種 ヒシクイ											
ハクガン											
サカツラガン											
マガン・ヒシクイ											
ツクシガモ											
オンドリ											
マガモ	51	416	47	141	220	147	11	120	1219	1575	13
カルガモ	186	61	5	432	432	803	6	136	4	377	
コガモ	45	2	9	71	71	3		5	1282	428	
トモエガモ									13	1	
ヨシガモ			2								
オカヨシガモ			6							39	
ヒドリガモ	6		242		42	94	34	301	4	3	
アメリカヒドリ											
オナガガモ	4		1428	89	32	188			628	2455	
シマアジ											
ハシビロガモ											
ホシハジロ			813		45	27		6	14	2	32
キンクロハジロ	11	180	396		45	8			18	47	
スズガモ	9		3195	627	922	610		70		8	1
クロガモ	119	25		2							
ピロートキンクロ											
シロガモ	29	42					6				
コオリガモ											
ホオジロガモ	46	17	82	271	422	110		1		1	
カモ類											
ミコアイサ			29		2						
ウミアイサ	2375	106	87	8	72	121		5	10	27	16
カワアイサ	54	3	3				4				
カイツブリ	1				13						
カイツブリ			2		4						
ミミカイツブリ	91	7			4						
ハジロカイツブリ	4	1	61	12	17	1					
アカエリカイツブリ	49										
カムリカイツブリ	152	2	1			2					
バン											
オオバン			771			34					

2009/10年冬期(2009年12~2010年1月)個体数調査 最大値

調査地コード	1005000	1005100	1005300	1005400	1005510	1005520	1005600	1005700	1005800	1005900	1006000	1006100	1006200	1006300	1006400
調査地名	化女沼	小友沼	角助堤	最上川河口	上池	下池	霞ヶ浦	北浦北部	通沼	菅生沼	小櫃川河口	三番瀬	葛西臨海公園	朝日池	鶯の池
コブハクチョウ	55				57	48	4	23	1						
オオハクチョウ	256	61			1721	2880			448					117	48
亜種 アメリカコハクチョウ	1			2000	2	4									
ハクチョウ類															
シジュウカラガン						8									
亜種 シジュウカラガン															
シジュウカラガン大型亜種												1			
コクガン															
ハイイロガン															
マガン	9051	2100												2051	
カリガネ															
ヒシクイ															
亜種 オオヒシクイ						16								467	500
亜種 ヒシクイ	1315														34
ハクガン															
サカツラガン															
マガン・ヒシクイ															
ツクシガモ															
オンドリ															
マガモ	619				3260	7200	1660	306	749	315	1		2	3703	3
カルガモ	208				6	350	850	310	400	25	2	1	25	46	5
コガモ	696				78	2800	450	9	52	190	23		72	3808	
トモエガモ	11				20	282								306	
ヨシガモ	11				3	4	25	1		3				1	
オカヨシガモ					2				26	4			2		
ヒドリガモ					4	230	1400			7	468	508	7	5	
アメリカヒドリ															
オナガガモ	16020			5000	23	5300		1181		513	1	294	7	254	
シマアジ															
ハシビロガモ					1	8		3		10		14	6	3	
ホシハジロ	8			2	13	6		47	5	3			772	2	1
キンクロハジロ	6				7	13		25	654		34		118		
スズガモ									1109		2129	55716	39623		
クロガモ															
ピロートキンクロ												1			
シロガモ												1			
コオリガモ															
ホオジロガモ	2										3	63			
カモ類															
ミコアイサ	2				18	23									29
ウミアイサ												15	1		
カワアイサ						3			1						20
カイツブリ					1	4	6	12	2	1	5		1		
ミミカイツブリ												3			
ハジロカイツブリ								6	18			342	15	1	
アカエリカイツブリ													2		
カンムリカイツブリ						1	12	9	9			14	644	1	
バン								2		1	1		1		
オオバン	20				7	10	77	98	20	2	4	151	11		

2009/10年冬期(2009年12~2010年1月)個体数調査 最大値

調査地コード	1006500	1006600	1006700	1006800	1006900	1007000	1007100	1007200	1007300	1007400	1007600	1007700
調査地名	福島潟	瓢湖	鳥屋野潟	佐潟	邑和潟	河北潟	片野嶋池	丸頭竜川流域	加戸大堤	琵琶湖	中海	斐伊川河口(宍道湖西部)他
コブハクチョウ					4							3
オオハクチョウ	23	526	24	140	4							
コハクチョウ	5985	2914	1116	3119	926	47		107		205	34	85
亜種 アメリカコハクチョウ		1			2							
ハクチョウ類												
シジュウカラガン												
亜種 シジュウカラガン	43											
シジュウカラガン大型亜種												
コクガン												
ハイイログガン												
マガン	1295			248	9	8	64			3	778	4231
カリガネ												1
ヒシクイ										258		6
亜種 オオヒシクイ	3966			4	21	157	186					
亜種 ヒシクイ												
ハクガン	1									1		
サカツラガン	1									1		
マガン・ヒシクイ												
ツクシガモ						1					9	2
オンドリ												
マガモ	2911	1592	6767	7939	1692		1435	263	430	7979	845	143
カルガモ	547	108	916	4	540			62	18	3017	406	385
コガモ	6044	2965	9504	4595	1422		168	32	456	4625	518	23
トモエガモ	50	1	1	2			289		2	155	41	
ヨシガモ	25	1					21		38	3389	2	
オカヨシガモ	8	17		4				18	4	4288	30	14
ヒドリガモ	38	421		5	78		3		230	15209	152	10
アメリカヒドリ		2								18		
オナガガモ	560	5290	29	39	538		191		32	1584	1704	7
シマアジ												
ハシビロガモ	3	37			5		62		7	215	136	2
ホシハジロ	8	447		21	58		51			11887	1250	45
キンクロハジロ	4	260			26		1		14	22718	3482	528
スズガモ		2							5	1957	4824	
クロガモ												1
ビロードキンクロ												
シロガモ												
オドリガモ												
ホオジロガモ												
カモ類										373	37	19
ミコアイサ	18	11	5	22	8		3		120	11715	1160	2000
ウミアイサ									2	2218	5	
カワアイサ	3			17	25					83	2	
カイツブリ	10		6	1	5		1			331	4	24
ミミカイツブリ									3	408		10
ハジロカイツブリ	1				2			12	4	2876		21
アカエリカイツブリ										1		
カンムリカイツブリ	6			9	6					1773		
バン					3					24		
オオバン	21	27	25	89			5		14	34430		47

2009/10年冬期(2009年12~2010年1月)個体数調査 最大値

調査地コード	1007800	1007900
調査地名	きらら浜/土路石川河口	小野湖
コブハクチョウ		
オオハクチョウ		
コハクチョウ		
亜種 アメリカコハクチョウ		
ハクチョウ類		
シジュウカラガン		
亜種 シジュウカラガン		
シジュウカラガン大型亜種		
コクガン		
ハイロガン		
マガン		
カリガネ		
ヒシクイ		
亜種 オオヒシクイ		
亜種 ヒシクイ		
ハクガン		
サカツラガン		
マガン・ヒシクイ		
ツクシガモ	2	
オンドリ		1745
マガモ	448	474
カルガモ	71	122
コガモ	125	3
トモエガモ	101	120
ヨシガモ	59	
オカヨシガモ	57	
ヒドリガモ	118	2
アメリカヒドリ		
オナガガモ	221	
シマアジ		
ハシビロガモ	75	
ホシハジロ	160	1
キンクロハジロ	65	
スズガモ	403	
クロガモ		
ビロードキンクロ		
シロガモ		
コオリガモ		
ホオジロガモ	15	
カモ類		
ミコアイサ	6	
ウミアイサ	67	
カワアイサ		
カイツブリ	15	8
ミミカイツブリ		
ハジロカイツブリ	16	
アカエリカイツブリ		
カンムリカイツブリ	157	
バン	1	
オオバン	76	

2009/10年春期(2010年2~5月)個体数調査 最大値

調査地コード	1000400	1000800	1000900	1001000	1001100	1001200	1001300	1001400	1001500	1001600	1001800	1001900	1002000	1002100
調査地名	浜頓別クッチャロ湖	コムケ湖	シブノツナイ湖	能取湖	瀧沸湖	野付湾	風蓮湖	琵琶瀬湖	厚岸湖	シラルト口湖	塘路湖	達古武沼	湧洞沼	長節沼
コブハクチョウ	72	2438			1320	1337	7316	182	1682		4	1	5	
オオハクチョウ	1632													
コハクチョウ	4													
亜種 アメリカコハクチョウ	1826		151								22			
ハクチョウ類														
シジュウカラガン														
亜種 シジュウカラガン														
シジュウカラガン大型亜種						2180	225	281						
コクガン														
ハイイロガン														
マガン	1		16											
カリガネ														
ヒシクイ										32		4		
亜種 オオヒシクイ			139				1							
亜種 ヒシクイ					2		251							
ハクガン														
サカツラガン														
マガン・ヒシクイ														
ツクシガモ														
オンドリ					2									
マガモ	319	201			650	102	43	4		403	10	1	2	
カルガモ		2			2									
コガモ	44	101			199	325	1580							
トモエガモ														
シシガモ	4	31			4	19	116			8	13	14	4	
オカシガモ		1			47									
ヒドリガモ	769	3001		4701	2651	2901	10554	136				2		
アメリカヒドリ	3						1							
オナガガモ	4109	3001		1023	1552	507	4202							6
シマアジ														
ハシビロガモ	5	51		6	24	73	1006							
ホシバジロ	2	101			90	11							94	
キンクロハジロ	264	151			679	259	2133			73	25	116	94	2
スズガモ	962	2001			2121	1451	14235					126	815	24
クロガモ						151		136						
ピロートキンクロ						64								
シロガモ														
コオリガモ						1	3							
ホオジロガモ	122	301			280	884	2107	62		5	7	17	14	13
カモ類	33808				850	2500								
ミコアイサ	69	51			337		35			17	1	17	19	7
ウミアイサ	12	101		1	365	423	989	60					64	10
カワアイサ	323	261			809	223	331	55		140	1	109	7	22
カイツブリ					1					1				
ミミカイツブリ														
ハジロカイツブリ														
アカエリカイツブリ								1						
カムムリカイツブリ														
バン														
オオバン					2	1								

2009/10年春期(2010年2~5月)個体数調査 最大値

調査地コード	1002200	1002300	1002400	1002500	1002600	1002610	1003400	1003670	1003680
調査地名	生花苗沼	青葉多沼	三日月沼	池田キモントウ	長都沼	長都沼その他	ウトナイ湖	函館周辺海域 志海苔	函館周辺海域 富川タートル~知内川
コブハクチョウ	148	62	59	87	2050	1234	3	7	11
オオハクチョウ					1100	3860	40		
コハクチョウ					1	3			
亜種 アメリカコハクチョウ					19	1690			
ハクチョウ類					2				
シジュウカラガン									
亜種 シジュウカラガン					1				
シジュウカラガン大型亜種								580	149
コクガン									
ハイイロガン									
マガン	4100	28	1620		2000		15		
カリガネ			1						
ヒシクイ									
亜種 オオヒシクイ		104	111	67	2740		1		
亜種 ヒシクイ									
ハクガン			35						
サカツラガン					1				
マガン・ヒシクイ					40000		75650		
ツクシガモ									
オンドリ									
マガモ	5	5	5	4	333	85	70	178	57
カルガモ					7			89	156
コガモ					150	10	2	49	73
トモエガモ					6	3			14
ヨシガモ					4	1	5	1	
オカヨシガモ									
ヒドリガモ	20	16	16		75	205	23	41	52
アメリカヒドリ									
オナガガモ				7	7210	3090	750	9	74
シマアジ									
ハシビロガモ									1
ホシバジロ									2
キンクロハジロ	39	50	50		215	1	2	114	19
スズガモ								394	22
クロガモ								92	122
ピロートキンクロ									
シロガモ								58	29
コオリガモ							2		
ホオジロガモ	6						5	198	64
カモ類					875			8	
ミコアイサ	18	8	9	3	15		14		
ウミアイサ	21							40	3239
カワアイサ	311		12	3	40		15	1	38
カイツブリ					1		1	1	1
ミミカイツブリ								2	52
ハジロカイツブリ								8	23
アカエリカイツブリ		3		5					565
カンムリカイツブリ									82
バン									
オオバン								5	

2009/10年春期(2010年2~5月)個体数調査 最大値

調査地コード	1003700	1003800	1003900	1004000	1004100	1004200	1004300	1004400	1004500	1004600	1004700	1004800	1004900
調査地名	下北半島沿岸北部	小川原湖	尾駁沼	陸奥湾北部	陸奥湾南部	廻堰大溜池	狄ヶ館溜池	砂沢溜池	南三陸海岸	蒲生海岸	蕪栗沼	伊豆沼・内沼	長沼
コブハクチョウ		2											
オオハクチョウ	21	248	285	29	114	189		21			11	4	
コハクチョウ		757						25				1	
亜種 アメリカコハクチョウ		1											
ハクチョウ類													
シジュウカラガン													
亜種 シジュウカラガン													
シジュウカラガン大型亜種													
コクガン	127			62	407								
ハイイロガン													
マガン		4						21		533		13	
カリガネ													
ヒシクイ		54											
亜種 オオヒシクイ								90					
亜種 ヒシクイ													
ハクガン													
サカツラガン													
マガン・ヒシクイ													
ツクシガモ													
オンドリ								2					
マガモ	517	106	125	319	36	395	262	14	2	20		314	26
カルガモ	42	7		167	605	8	29	3		85		56	55
コガモ		5		45				4		19	2	53	13
トモエガモ						121		3					
ヨシガモ						1							9
オカヨシガモ										23			
ヒドリガモ		240	9	5	33	4	60	45	35	21		9	
アメリカヒドリ					1								
オナガガモ		483	64	21	709	9000	1365	18610				176	12
シマアジ													
ハシビロガモ		2								11		21	71
ホシバジロ	2	113			21					1		19	47
キンクロハジロ	65	140		8	10				4	4			4
スズガモ	23	1569	275	188	600					6			
クロガモ	27									12			
ピロートキンクロ													
シロガモ	30				7								
コオリガモ													
ホオジロガモ	8	52	78	27	59	2				4			
カモ類													
ミコアイサ	1	38								17		10	11
ウミアイサ	21	7		41	120								
カワアイサ			17					8		1		26	
カイツブリ	1	7											
ミミカイツブリ	2												
ハジロカイツブリ	1			1									
アカエリカイツブリ	2												
カムムリカイツブリ		7			5			1					
バン													
オオバン		367			1								

2009/10年春期(2010年2~5月)個体数調査 最大値

調査地コード	1005000	1005100	1005300	1005400	1005510	1005520	1005600	1005700	1005800	1005900	1006000	1006100	1006200	1006300	1006400
調査地名	化女沼	小友沼	角助堤	最上川河口	上池	下池	霞ヶ浦	北浦北部	通沼	菅生沼	小櫃川河口	三番瀬	葛西臨海公園	朝日池	鶯の池
コブハクチョウ					21										
オオハクチョウ	8			16	24	55				5					20
コハクチョウ	1052		60	356	1733	732				388				50	151
亜種 アメリカコハクチョウ					2	1									
ハクチョウ類				2220											
シジュウカラガン															
亜種 シジュウカラガン															
シジュウカラガン大型亜種															
シジュウカラガン												2			1
ハイイロガン															
マガン	1	5500				1									
カリガネ															
ヒシクイ															
亜種 オオヒシクイ					1	1									1
亜種 ヒシクイ															
ハクガン			18												
サカツラガン															
マガン・ヒシクイ															
ツクシガモ															
オンドリ															
マガモ	25	46		74	3970	6300	390	245	26	184			4	3404	1
カルガモ	48			34	6	330	282	134	100	2	9		17	31	
コガモ	102				480	2800	77		15	146	4		56	343	
トモエガモ					19	350								40	
ヨシガモ					7	18		17			27				2
オカヨシガモ									7	2	5				8
ヒドリガモ				2	32	124	366	35	2	534	75		1		
アメリカヒドリ															
オナガガモ	105			20	2330	11150		1222		332	24	181		1467	19
シマアジ															
ハシビロガモ	45				3	5			3	9	2			9	
ホシハジロ	41			1	23	8		53		4	1		164	2	
キンクロハジロ	24			2	2	10		44	114	1	93		199	34	
スズガモ									816		3	54404	42235		
クロガモ															
ピロートキンクロ												1			
シロガモ															
コオリガモ															
ホオジロガモ											1	34			
カモ類															
ミコアイサ	8				31	13									40
ウミアイサ															
カワアイサ	1					1					3	3		12	
カイツブリ															
カイツブリ				1	2	2	5	2	10	2	6			1	1
ミミカイツブリ															
ハジロカイツブリ															
アカエリカイツブリ														263	112
カンムリカイツブリ														5	
カンムリカイツブリ															325
パン															
オオバン							55	49	12	1	4	66			8

2009/10年春期(2010年2~5月)個体数調査 最大値

調査地コード	1006500	1006600	1006700	1006800	1007100	1007100	1007600	1007700	1007800	1007900	1008000
調査地名	福島潟	瓢湖	鳥屋野潟	佐潟	片野鴨池	中海	斐伊川河口(矢道湖西部)他	きらら浜/土路石川河口	小野湖	松岡・敷戸の溜池群	
コブハクチョウ	104	377	28	180				1			
オオハクチョウ	1166	3157	484	4119			117	132			
コハクチョウ											
亜種 アメリカコハクチョウ		2									
ハクチョウ類											
シジュウカラガン											
亜種 シジュウカラガン											
シジュウカラガン大型亜種											
コクガン											
ハイイログガン											
マガン	178				1	700		2			
カリガネ											
ヒシクイ									1		
亜種 オオヒシクイ	224			234							
亜種 ヒシクイ	8								1		
ハクガン											
サカツラガン											
マガン・ヒシクイ											
ツクシガモ							13				
オンドリ					2					1497	137
マガモ	2447	800	6837	7799	853	469	562	412	346	199	
カルガモ	381	175	309	11	10	210	254	93	69	31	
コガモ	2866	2117	1299	12805	187	273	42	171	31	7	
トモエガモ	211	12	21	93	1					56	46
ヨシガモ	53	1			18					117	
オカヨシガモ	2	2				54	37	57			
ヒドリガモ	250	351	1	15	1	206	53	273			
アメリカヒドリ		1									
オナガガモ	522	2100	612	852	4	1657	22	98			
シマアジ	1										
ハシビロガモ	14	42		1	48	136			3		
ホシハジロ	5	167		60	12	170	11	224	21		32
キンクロハジロ	1	308				1429	946	125			16
スズガモ	1					726	468	736			
クロガモ											
ピロートキンクロ											
シロガモ											
コオリガモ											
ホオジロガモ	1									7	
カモ類						24	10				
ミコアイサ	46	10	13	59		250					
ウミアイサ						3					
カワアイサ	2			34			1	15			
カイツブリ	14		4	2		15	10	11	13		1
ミミカイツブリ											
ハジロカイツブリ	1					4	3	32			
アカエリカイツブリ											
カンムリカイツブリ	3		5	3		6		20			
バン	19							3			
オオバン	19	28	36	62	2	172	37	38			

平成 22 年度
重要生態系監視地域モニタリング推進事業
(モニタリングサイト 1000) ガンカモ類調査業務
2009/10 年調査 集計速報
平成 22 (2010) 年 8 月

環境省自然環境局 生物多様性センター
〒403-0005 山梨県富士吉田市上吉田剣丸尾 5597-1
電話 : 0555-72-6033 FAX : 0555-72-6035

業務名 平成 22 年度重要生態系監視地域モニタリング推進事業
(ガンカモ類調査)
請負者 特定非営利活動法人 バードリサーチ
〒183-0034 東京都府中市住吉町 1-29-9
