

平成23年度  
重要生態系監視地域モニタリング推進事業  
(モニタリングサイト 1000)ガンカモ類調査業務  
2010/11年 集計速報

平成23(2011)年7月  
環境省自然環境局 生物多様性センター



## 目次

1. 調査方法 .....	1
2. 調査サイトの配置 .....	2
3. 種別の最大個体数 .....	3
4. ガン類とハクチョウ類の個体数分布地図 .....	12
5. ガンカモ類の個体数分布グラフ .....	16
6. 最大個体数の一覧 .....	21



## 1. 調査方法

ガンカモ類調査では以下の4種類の調査が行われているが、この集計速報では①の結果についてのみ報告する。

### ①渡り期と越冬期の個体数調査

ガン、ハクチョウ、カモ、カイツブリ、バンの仲間を対象種として、秋と春の渡り時期及び、冬の越冬時期に個体数のカウントを行った。調査時期は表 1-1 に示すとおりである。

表 1-1 個体数調査を行う時期

	冬季に対象種が少なくなるサイト (北海道・東北地方)	冬季に対象種の数が最大になるサイト
冬	凍結すると調査できないが、凍結したことを調査用紙に記入する。	個体数が安定する1～2月
春・秋	渡り時期の個体数がピークになる時期	毎年同じ時期になるように調査日を設定

### ②ハクチョウ類の成鳥数と幼鳥数

ハクチョウが飛来するサイトで、個体数調査と同じ時期に、オオハクチョウとコハクチョウの成鳥と幼鳥それぞれの個体数のカウントを行った。サイト内の全個体数をカウントできない場合は、カウント可能なサイズの群をカウントした。

### ③気温

20カ所のサイトにおいて、温度データロガー（※）を設置して、2010年9月からガンカモ類の渡去する時期まで自動で気温の測定を行った。

※すでにサイトに測定機器がある場合はそのデータの提供を受け、測定機器のないサイトでは株式会社ティアンドデイ おんどとり TR51A, TR51S を設置した

### ③その他気象・周辺環境の変化

ガンカモ類の生息を左右する気象（天候、積雪、水面の凍結状況）、周辺環境の変化等について記録を行った。

## 2. 調査サイトの配置

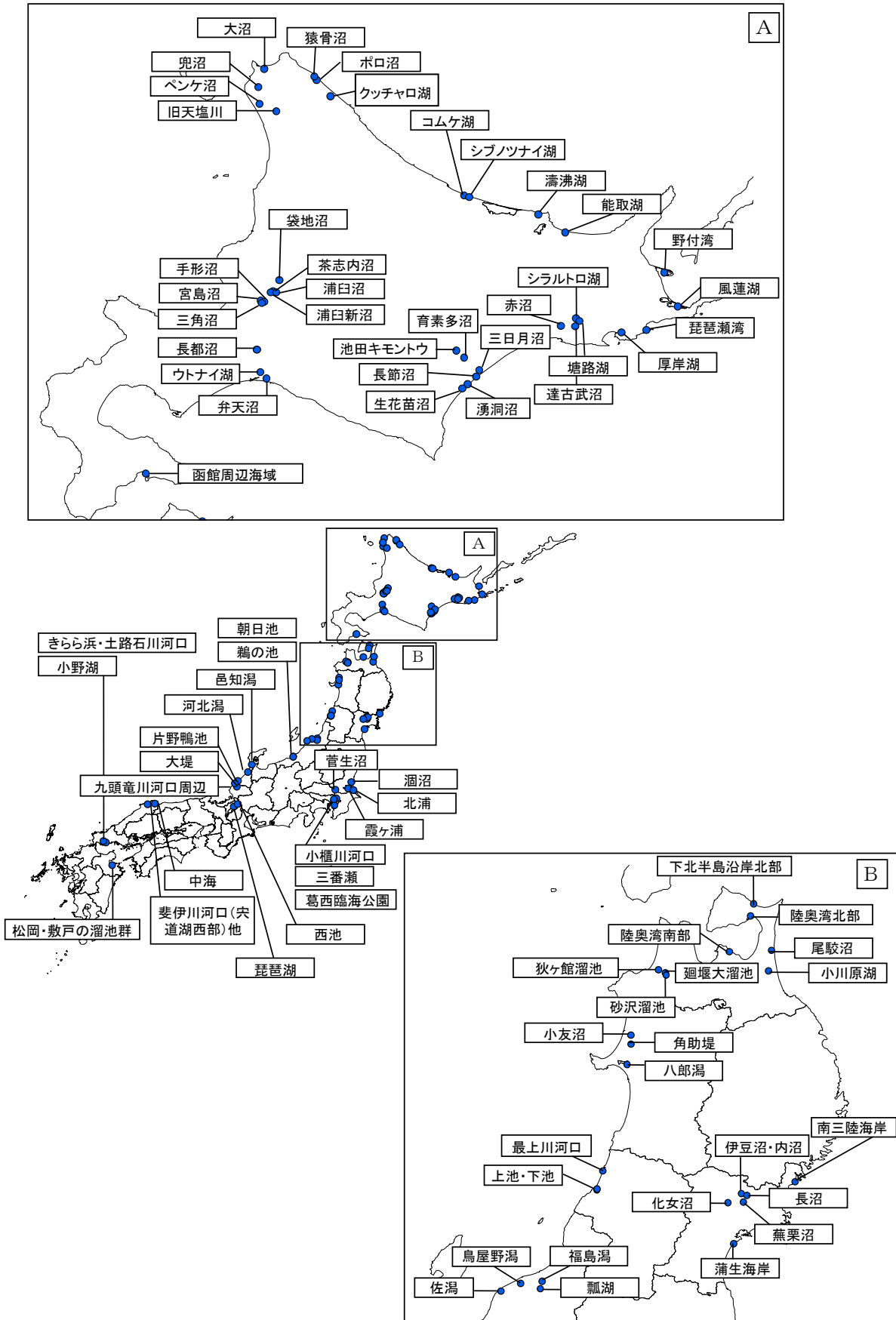


図 2-1 ガンカモ類の調査サイト

函館周辺海域と上池・下池はいずれもサイト内の2つの小サイトを別の日に調査しているため、小サイトを集計単位としている。

### 3. 種別の最大個体数

2010年9月～2011年5月の種別最大個体数について上位20サイトまで（出現場所が20サイトに満たないときは全サイト）を棒グラフで表した（図3-1～3-26）。サイト名の右に付した月はその個体数が記録された月である。出現した個体数の少ない種については表にまとめた（表3-1～3-15）。

参考として、グラフにはラムサール条約湿地の登録基準6で用いられる1%基準値を示した。この数値は「水鳥の個体群推定 第4版 Waterbird Population Estimates -- Fourth Edition」（Wetlands International 2006）に基づいている。

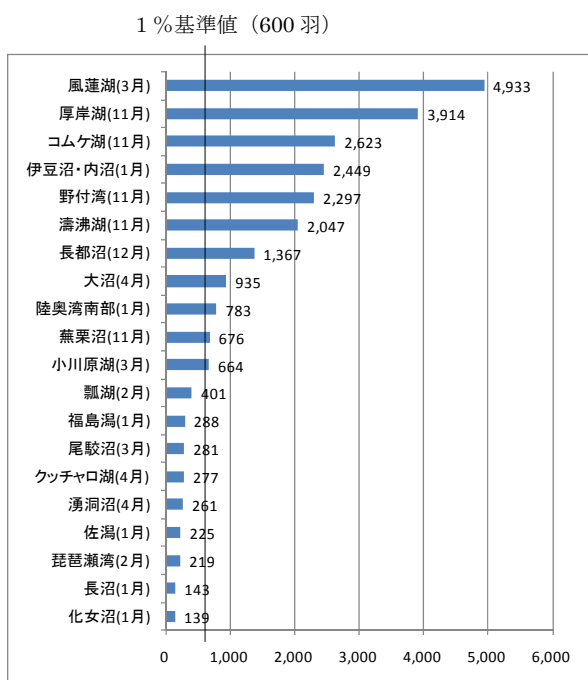


図 3-1 オオハクチョウの最大個体数

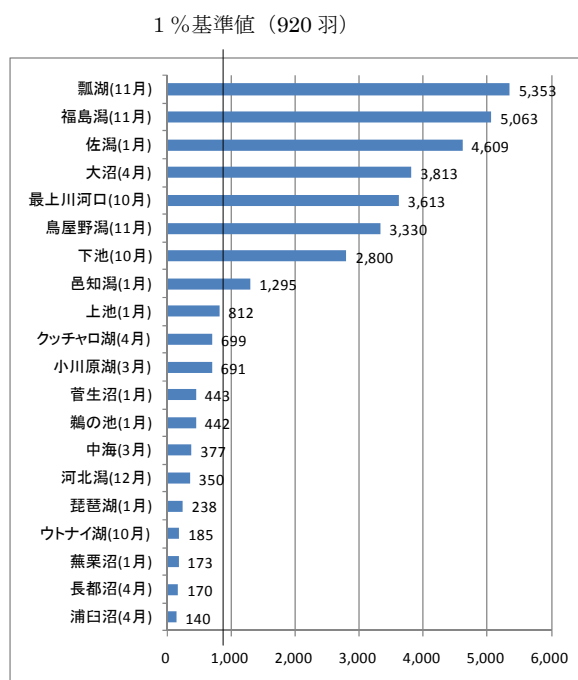


図 3-2 コハクチョウの最大個体数

オオハクチョウとコハクチョウを識別することが難しい場合はハクチョウ類として記録されている。ハクチョウ類の個体数が多かったサイトには、長都沼（4月）4100羽などがあった。

1%基準値 (50羽)

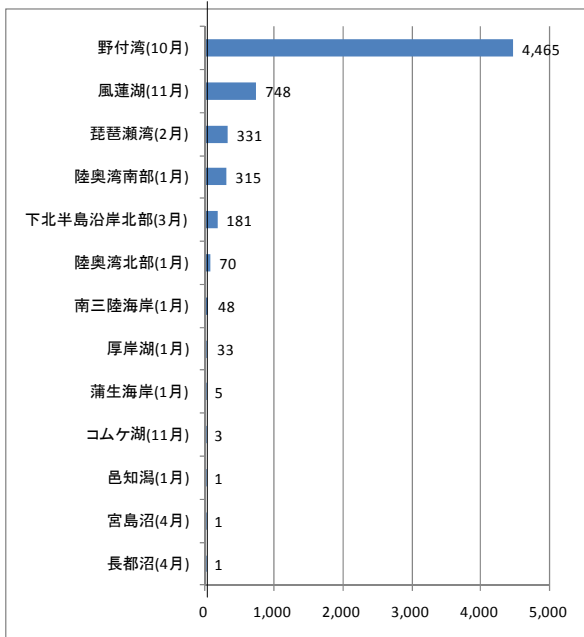


図 3-3 コクガンの最大個体数

1%基準値 (1,800羽)

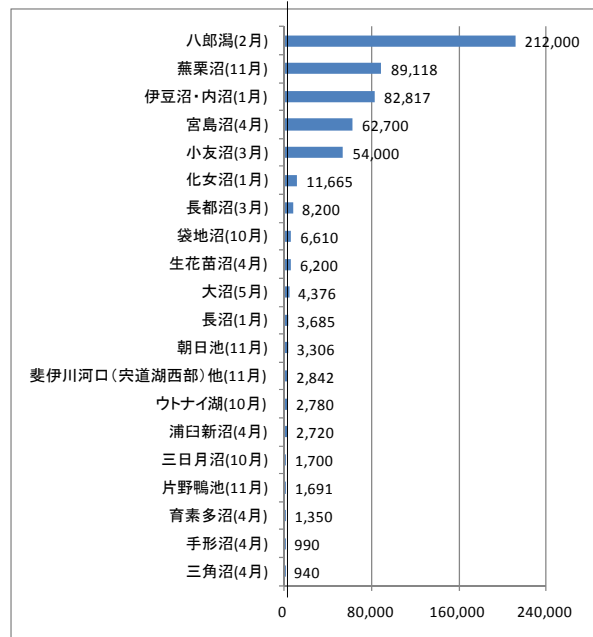


図 3-4 マガンの最大個体数

マガンとヒシクイの識別がされていないが、長都沼(4月)に 12,000羽が記録されている。これらの大半はマガンと推定される。

1%基準値 (800羽)

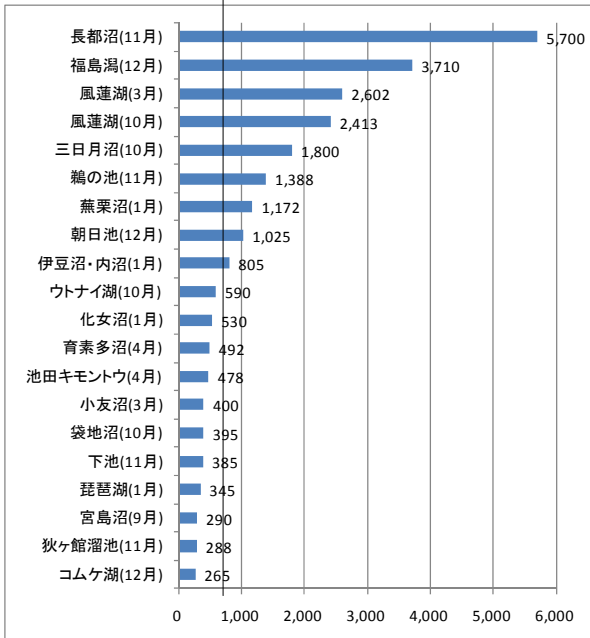


図 3-5 種ヒシクイの最大個体数

1%基準値 (800羽)

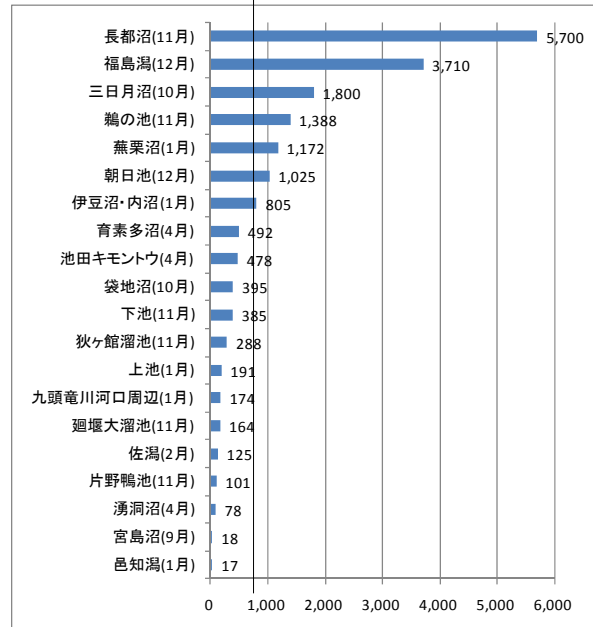


図 3-6 亜種オオヒシクイの最大個体数

ヒシクイは亜種不明で記録されている場合も少なくないので、種ヒシクイと、2亜種のうち記録地点数が多い亜種オオヒシクイについてグラフを作成した。亜種ヒシクイは、風蓮湖(10月) 2,413羽、化女沼(1月) 530羽、宮島沼(9月) 290羽、湧沸湖(10月) 79羽などが記録されている。

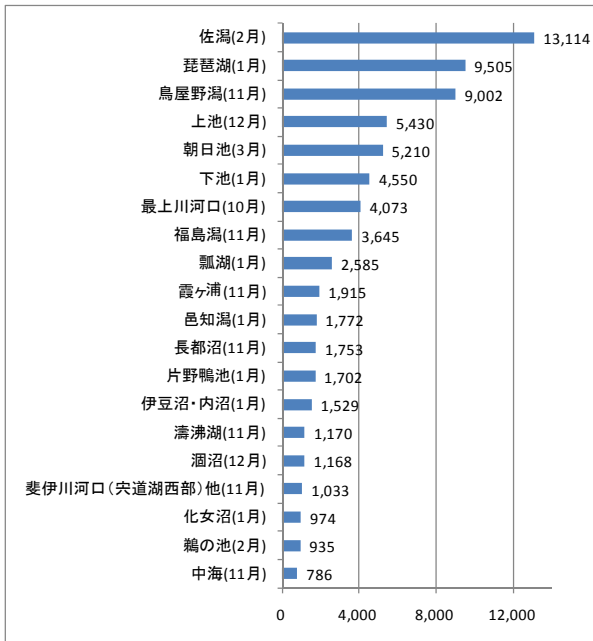


図 3-7 マガモの最大個体数  
1%基準値 (15,000羽)

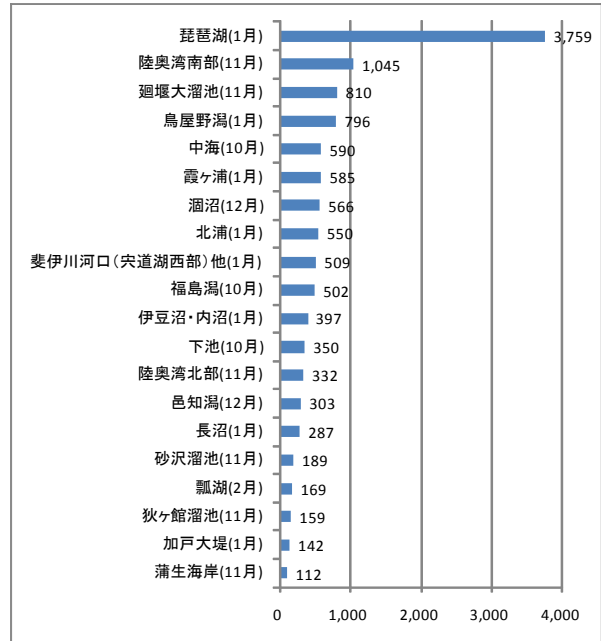


図 3-8 カルガモの最大個体数  
1%基準値 (12,000羽)

1%基準値 (8,000羽)

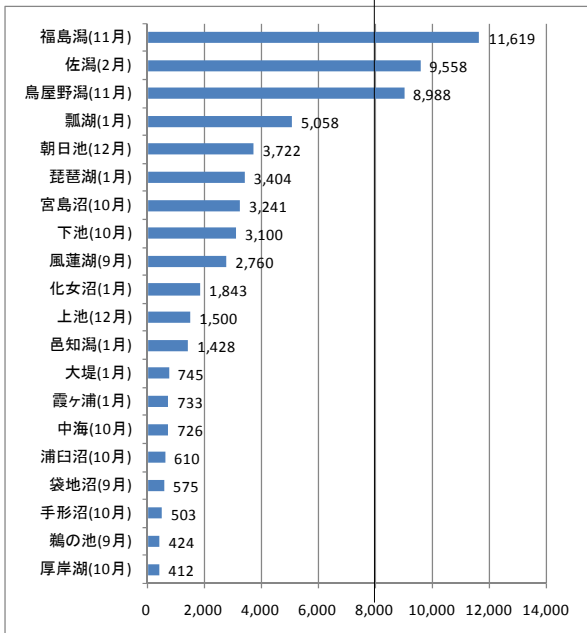


図 3-9 コガモの最大個体数

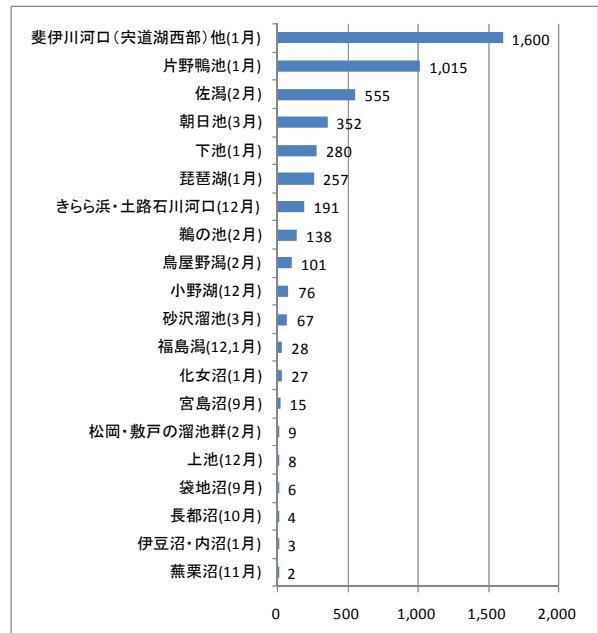


図 3-10 トモエガモの最大個体数  
1%基準値 (5,000羽)

1%基準値 (350羽)

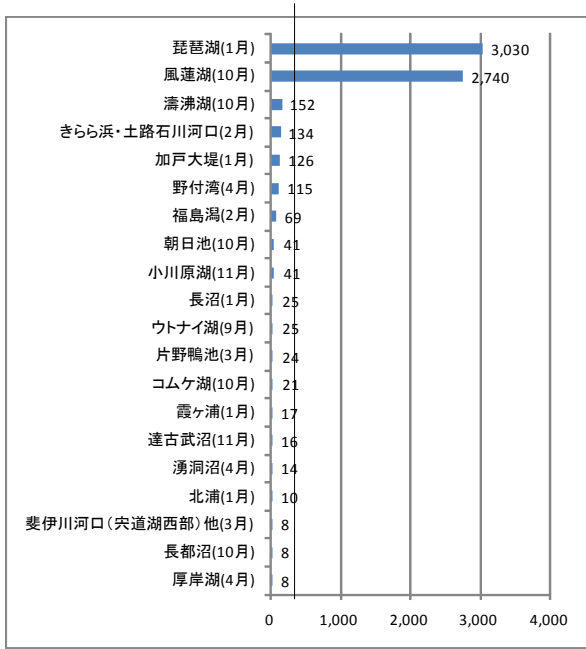


図 3-11 ヨシガモの最大個体数

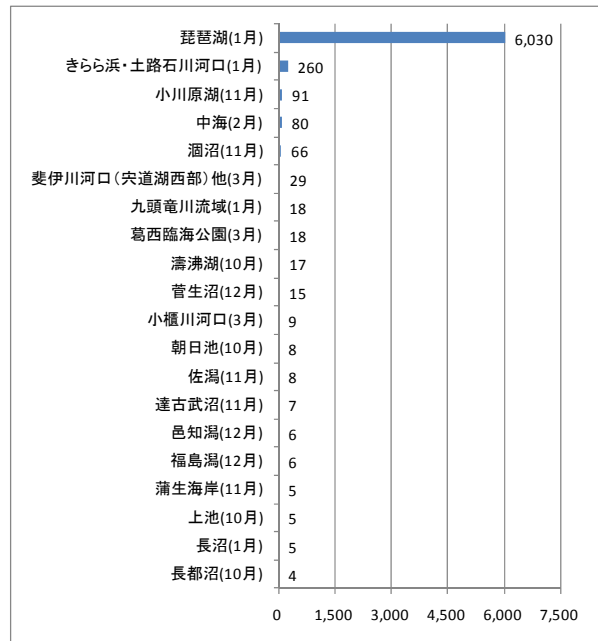


図 3-12 オカヨシガモの最大個体数

1%基準値 (7,500羽)

1%基準値 (7,500羽)

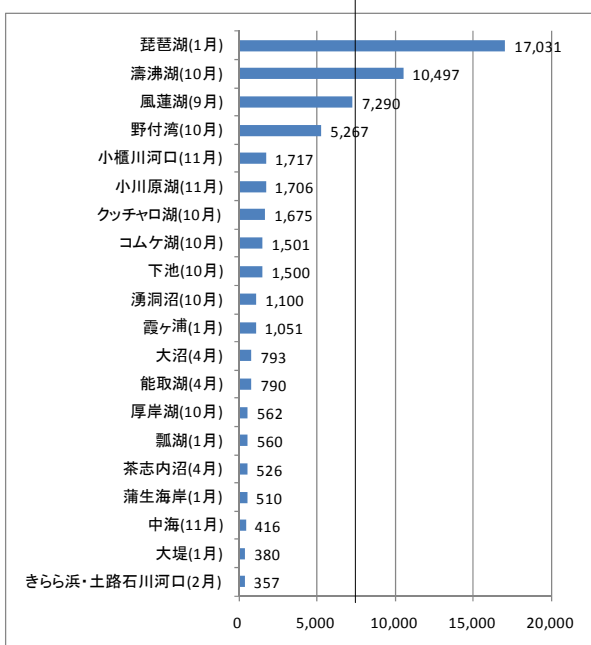


図 3-13 ヒドリガモの最大個体数

1%基準値 (2,500羽)

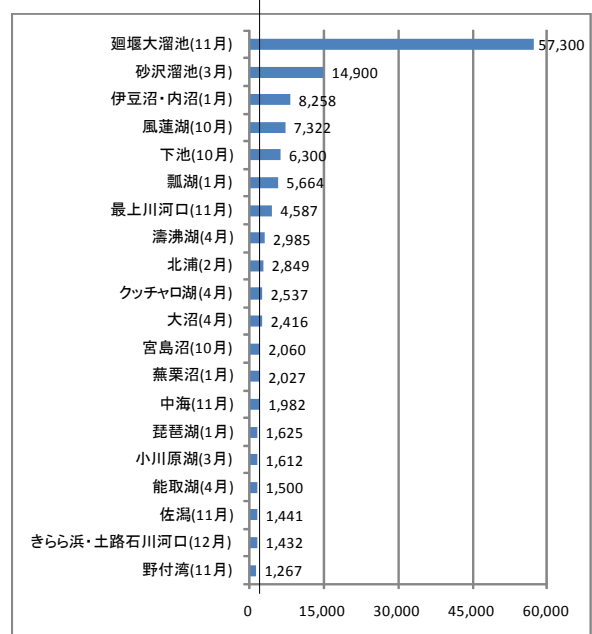


図 3-14 オナガガモの最大個体数

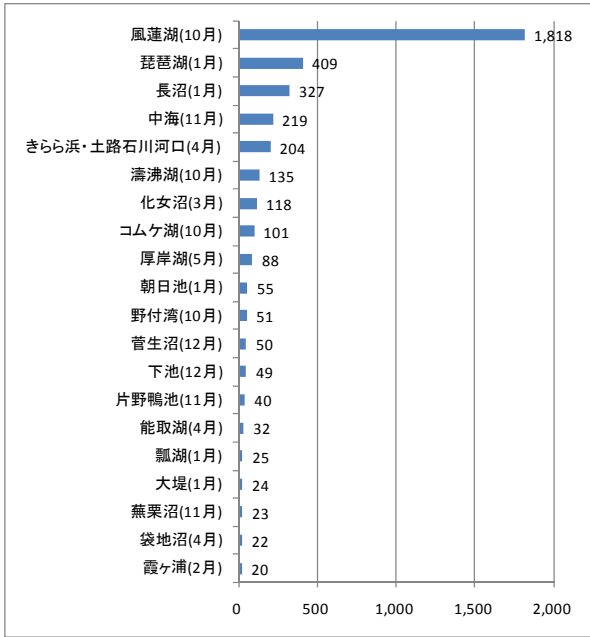


図 3-15 ハシビロガモの最大個体数  
1%基準値 (5,000羽)

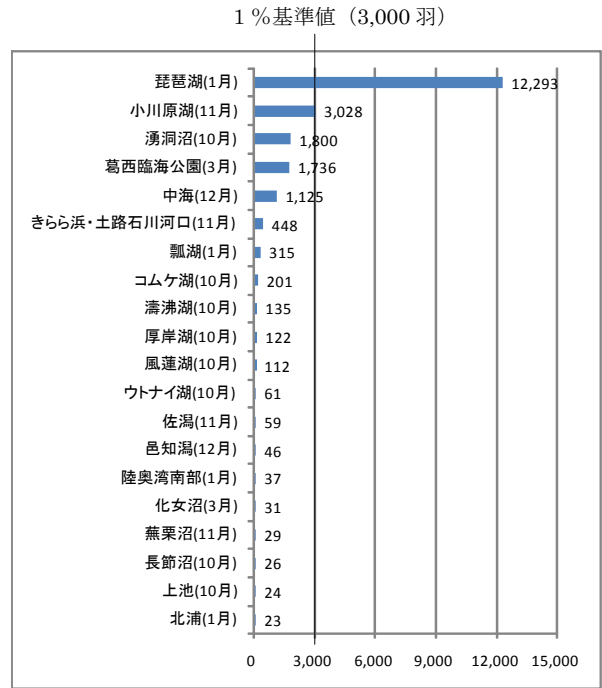


図 3-16 ホシハジロの最大個体数

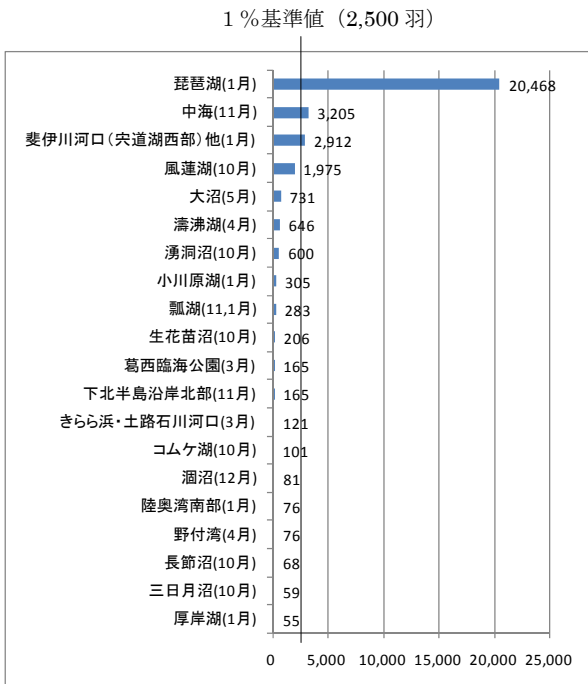


図 3-17 キンクロハジロの最大個体数

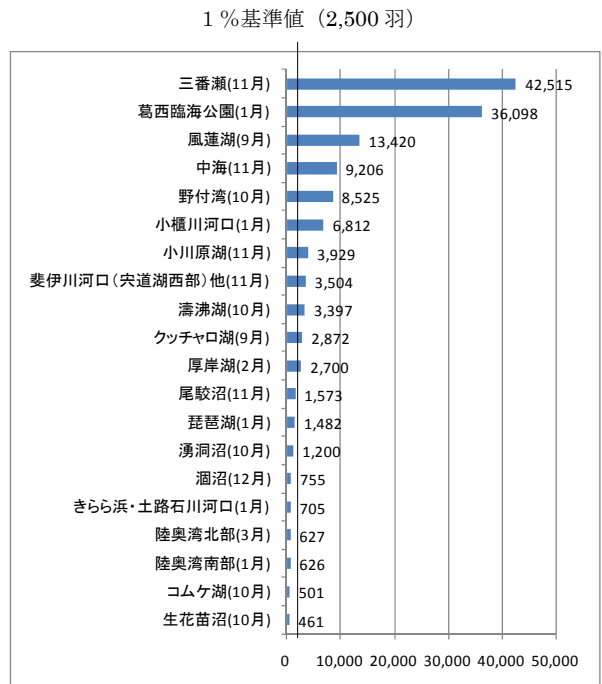


図 3-18 スズガモの最大個体数

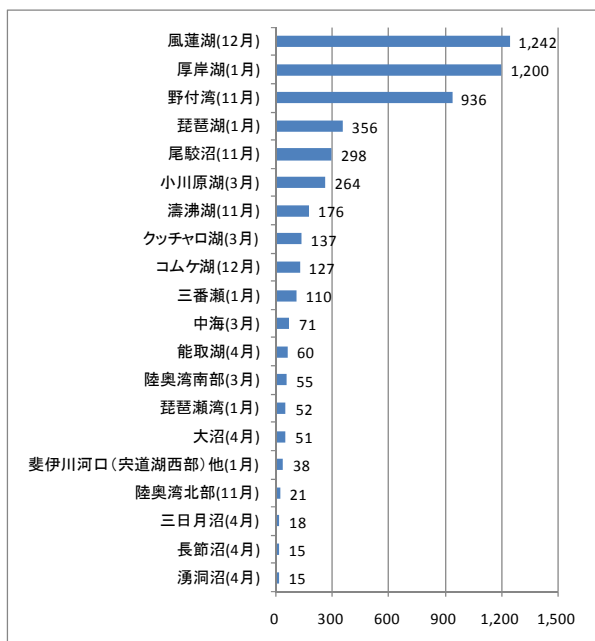


図 3-19 ホオジロガモの最大個体数  
1%基準値 (10,000 羽)

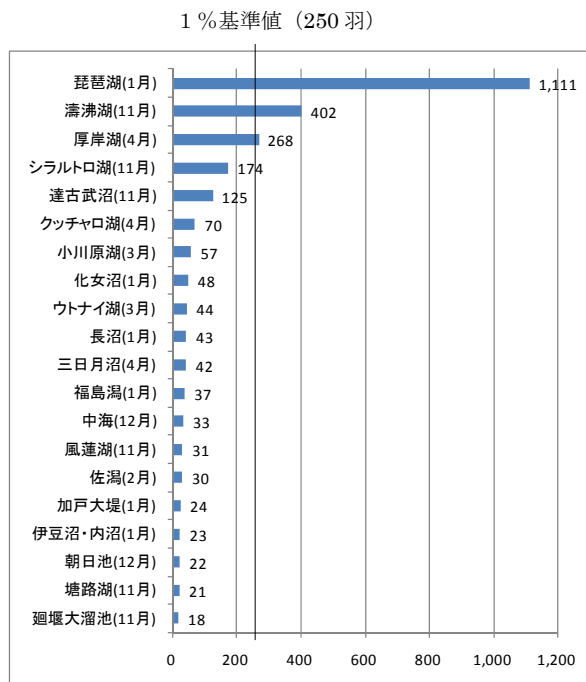


図 3-20 ミコアイサの最大個体数

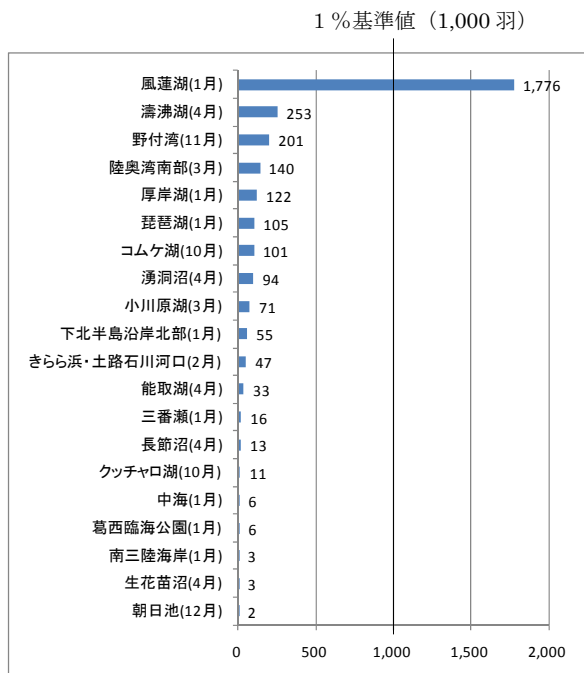


図 3-21 ウミアイサの最大個体数

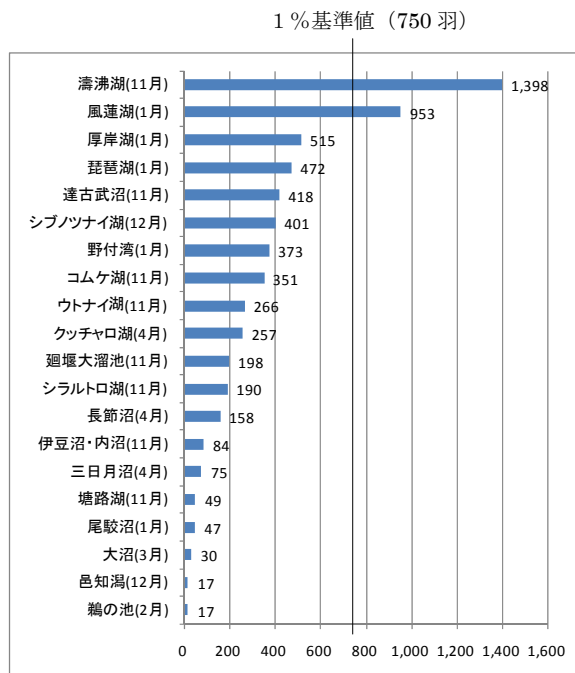


図 3-22 カワアイサの最大個体数

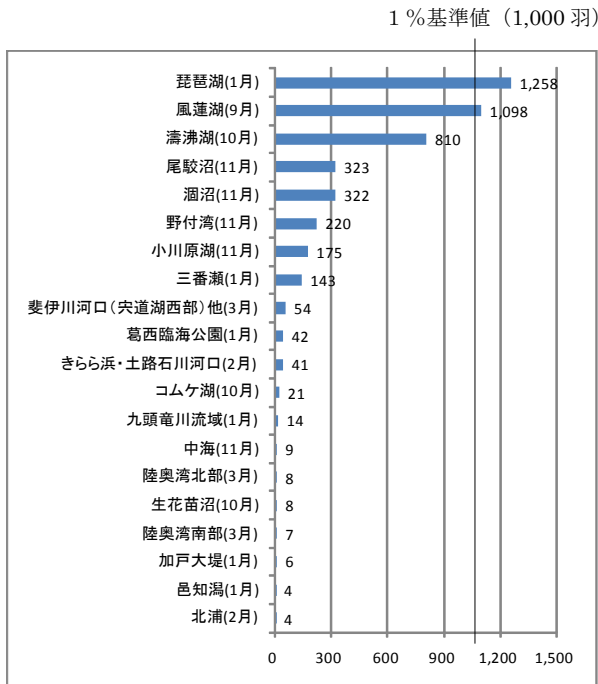


図 3-23 ハジロカイツブリの最大個体数

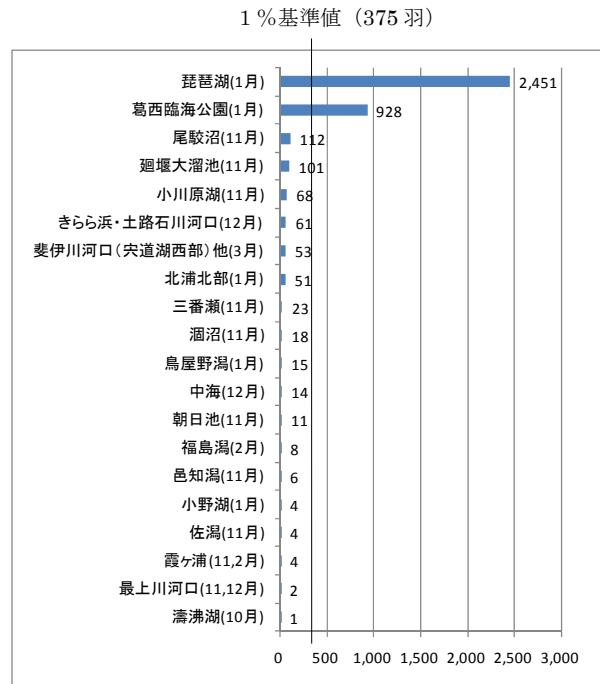


図 3-24 カンムリカイツブリの最大個体数

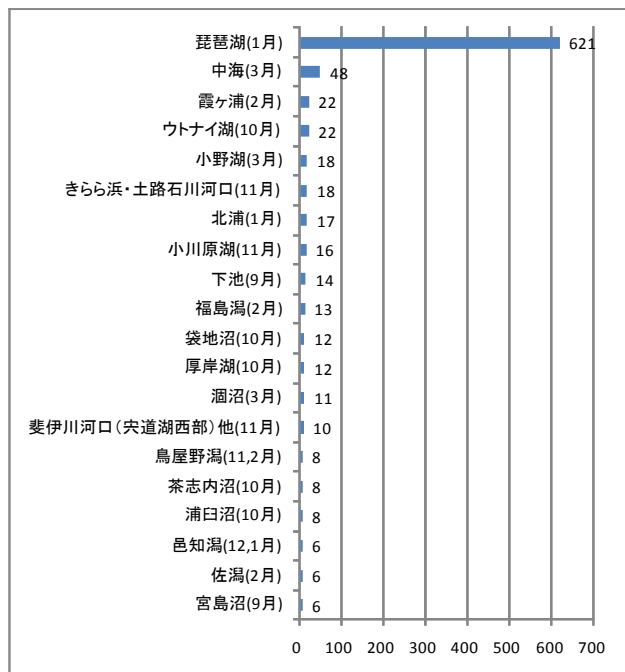


図 3-25 カイツブリの最大個体数  
1%基準値 (10,000羽)



図 3-26 オオバンの最大個体数

表 3-1 コブハクチョウの最大個体数

サイト名	最大個体数
小川原湖(11月)	38
北浦(2月)	25
ウトナイ湖(9,12月)	8
霞ヶ浦(11月)	6
邑知潟(11,12,1月)	5
湊沼(11月)	2
尾駁沼(1月)	1

表 3-2 亜種シジュウカラガンの最大個体数

サイト名	最大個体数
化女沼(1月)	64
福島潟(11月)	8
長都沼(4月)	5
宮島沼(10月)	3
邑知潟(1月)	1
大沼(4月)	1
野付湾(12月)	1

表 3-3 カリガネの最大個体数

サイト名	最大個体数
片野鴨池(1月)	2

表 3-4 サカツラガンの最大個体数

サイト名	最大個体数
鶺鴒の池(12,1月)	1
下池(12月)	1
邑知潟(1月)	1
朝日池(12月)	1

表 3-5 ハクガンの最大個体数

サイト名	最大個体数
朝日池(12月)	38
鶺鴒の池(12月)	38
三日月沼(4月)	37
小友沼(3月)	4
長都沼(3月)	1
長沼(1月)	1
伊豆沼・内沼(11月)	1

表 3-6 ツクシガモの最大個体数

サイト名	最大個体数
きらら浜・土路石川河口(1月)	36
中海(2月)	4
河北潟(1月)	1

表 3-7 オシドリの最大個体数

サイト名	最大個体数
小野湖(12月)	1,909
松岡・数戸の溜池群(2月)	188
大堤(1月)	14
朝日池(3月)	12
琵琶湖(1月)	10
下池(9月)	5
片野鴨池(11月)	3
佐潟(1月)	3
クッチャロ湖(4月)	2
角助堤(12月)	1

表 3-8 シマアジの最大個体数

サイト名	最大個体数
狹ヶ館溜池(3月)	2
福島潟(5月)	2
朝日池(10月)	1

表 3-9 クログモの最大個体数

サイト名	最大個体数
蒲生海岸(1月)	255
野付湾(10月)	222
下北半島沿岸北部(1月)	64
琵琶瀬湾(3月)	45
陸奥湾南部(1月)	10
南三陸海岸(1月)	6
風蓮湖(9月)	6
陸奥湾北部(11月)	1

表 3-10 ビロードキンクロの最大個体数

サイト名	最大個体数
蒲生海岸(1月)	37
野付湾(9月)	7
琵琶瀬湾(1月)	1
中海(12月)	1
三番瀬(1月)	1

表 3-11 シノリガモの最大個体数

サイト名	最大個体数
下北半島沿岸北部(1月)	31
陸奥湾南部(3月)	19
コムケ湖(12月)	11
南三陸海岸(11月)	11
濤沸湖(1月)	2

表 3-12 コオリガモの最大個体数

サイト名	最大個体数
風蓮湖(2月)	53
野付湾(1月)	4
蒲生海岸(1月)	3

表 3-13 ミミカイツブリの最大個体数

サイト名	最大個体数
陸奥湾南部(3月)	16
下北半島沿岸北部(3月)	5
クツチャロ湖(10月)	3
コムケ湖(11月)	2
中海(2月)	2
濤沸湖(10月)	1
三番瀬(3月)	1
福島潟(11月)	1
陸奥湾北部(1月)	1
邑知潟(12.1月)	1
北浦(1月)	1

表 3-14 アカエリカイツブリの最大個体数

サイト名	最大個体数
陸奥湾北部(1月)	2
風蓮湖(9月)	2
池田キモントウ(4月)	2
琵琶湖(1月)	1
小川原湖(11月)	1
厚岸湖(2月)	1
下北半島沿岸北部(11月)	1
育素多沼(10月)	1

表 3-15 バンの最大個体数

サイト名	最大個体数
琵琶湖(1月)	16
福島潟(5月)	12
朝日池(10月)	9
邑知潟(11月)	4
下池(9月)	4
きらら浜・土路石川河口(10月)	4
北浦(11.2月)	2
片野鴨池(11月)	1
斐伊川河口(央道湖西部)他(11月)	1
中海(3月)	1
佐潟(11月)	1
鵜の池(10月)	1

#### 4. ガン類とハクチョウ類の個体数分布地図

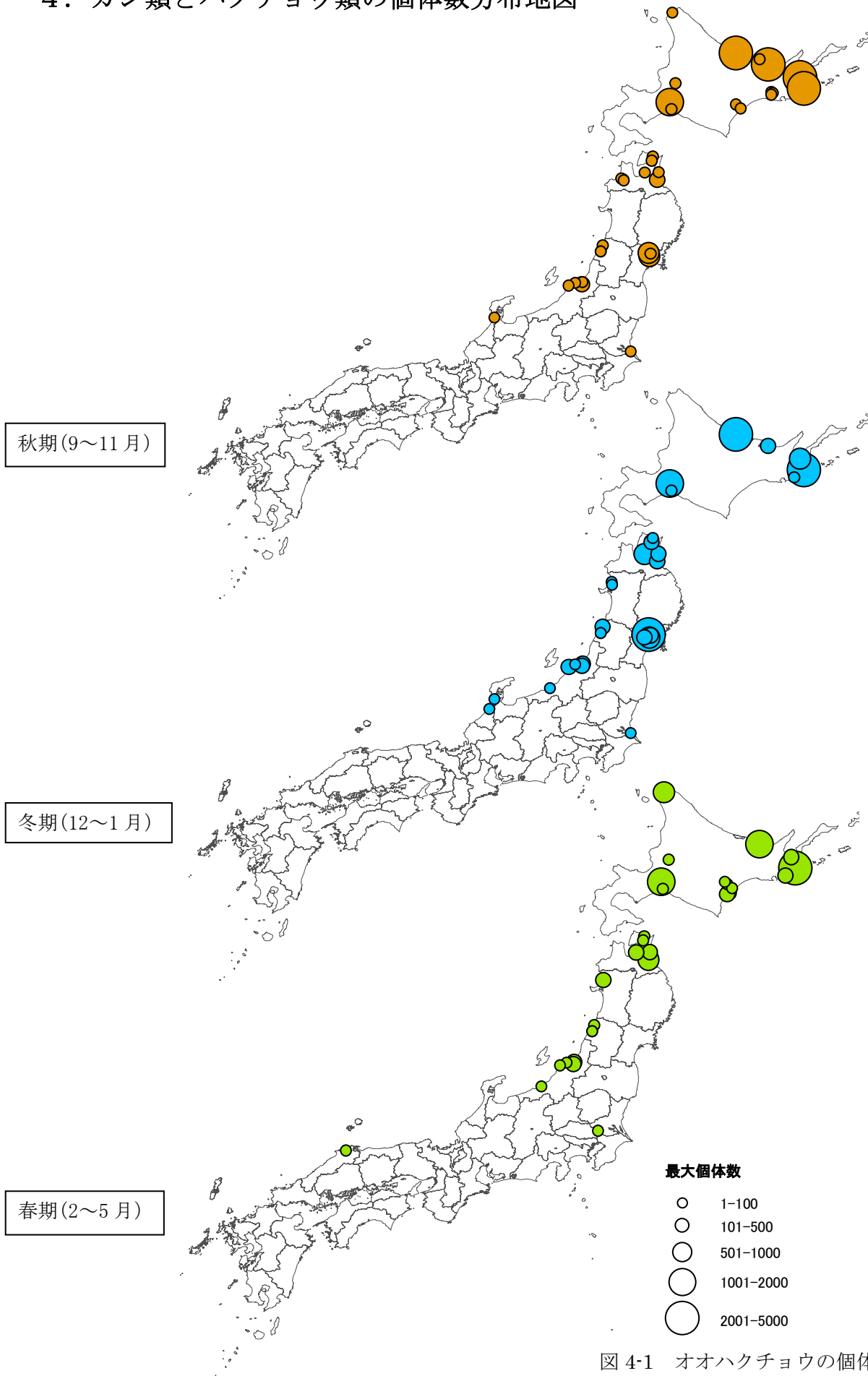


図 4-1 オオハクチョウの個体数分布

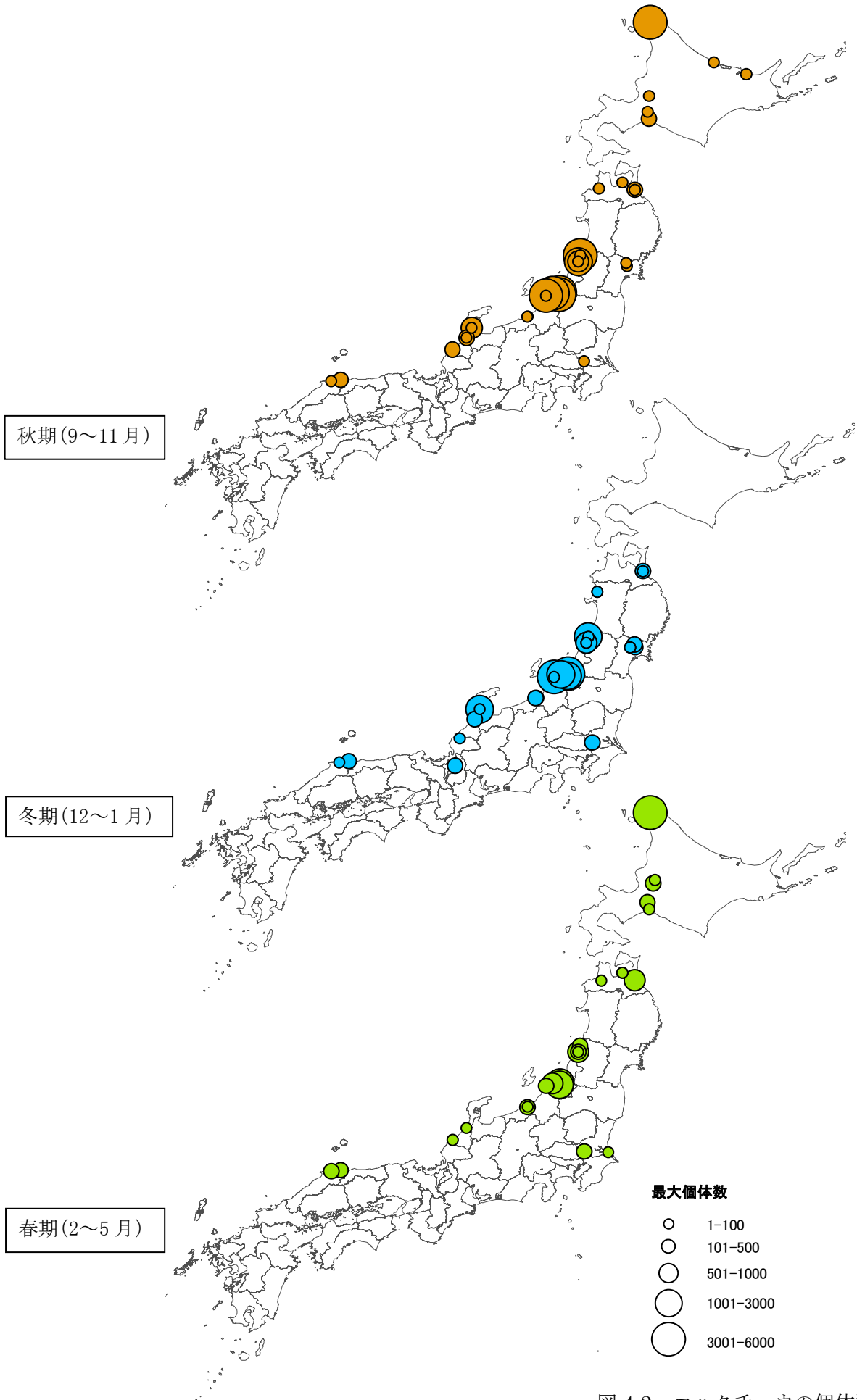


図 4-2 コハクチョウの個体数分布

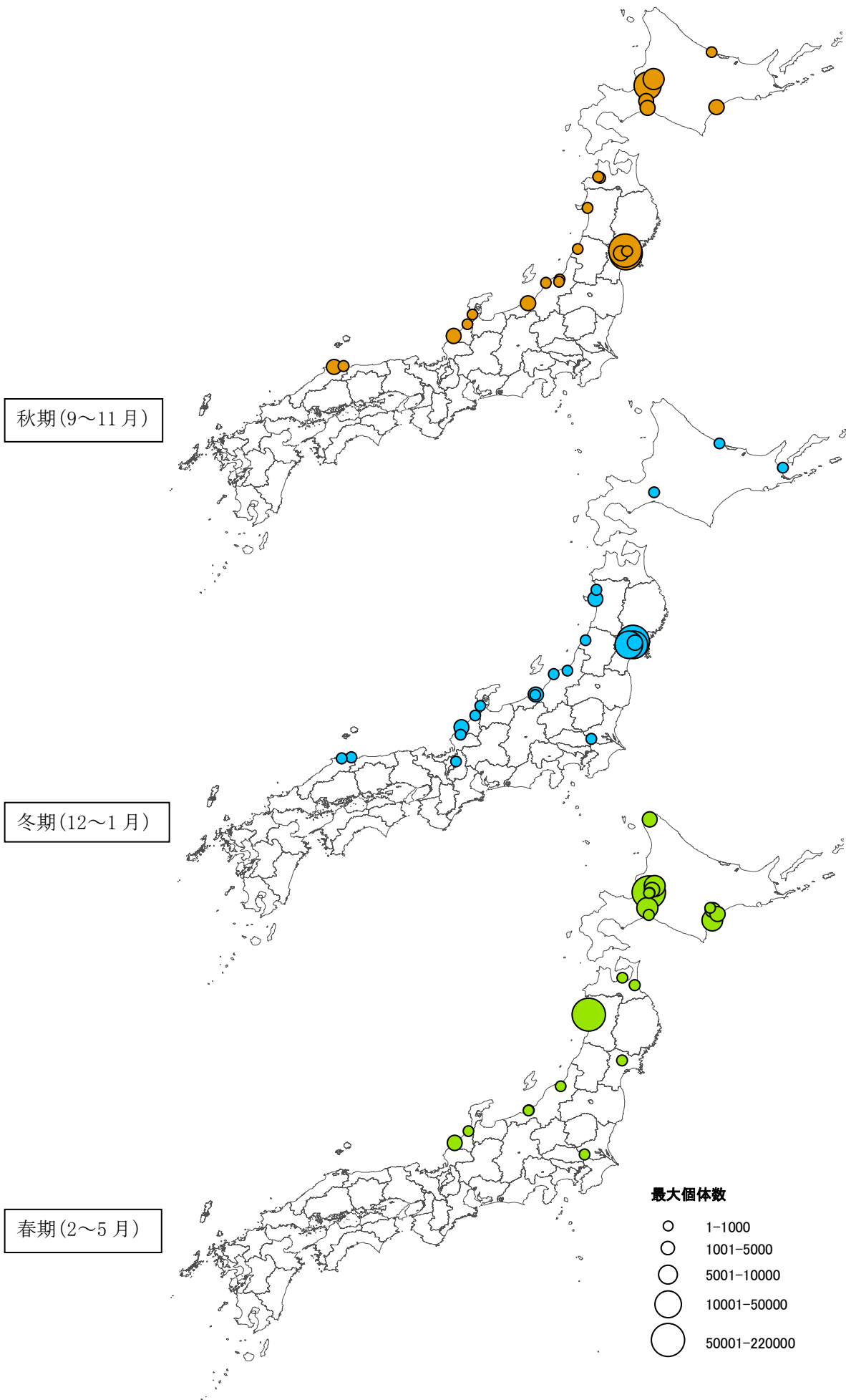


図 4-3 マガンの個体数分布

- 無色の円は亜種を識別せずに種ヒシクイとして報告された記録
- 薄い色の円は亜種オオヒシクイ
- 濃い色の円は亜種ヒシクイ

秋期(9~11月)

冬期(12~1月)

春期(2~5月)

最大個体数

- 1-100
- 101-500
- 501-1000
- 1001-3000
- 3001-6000

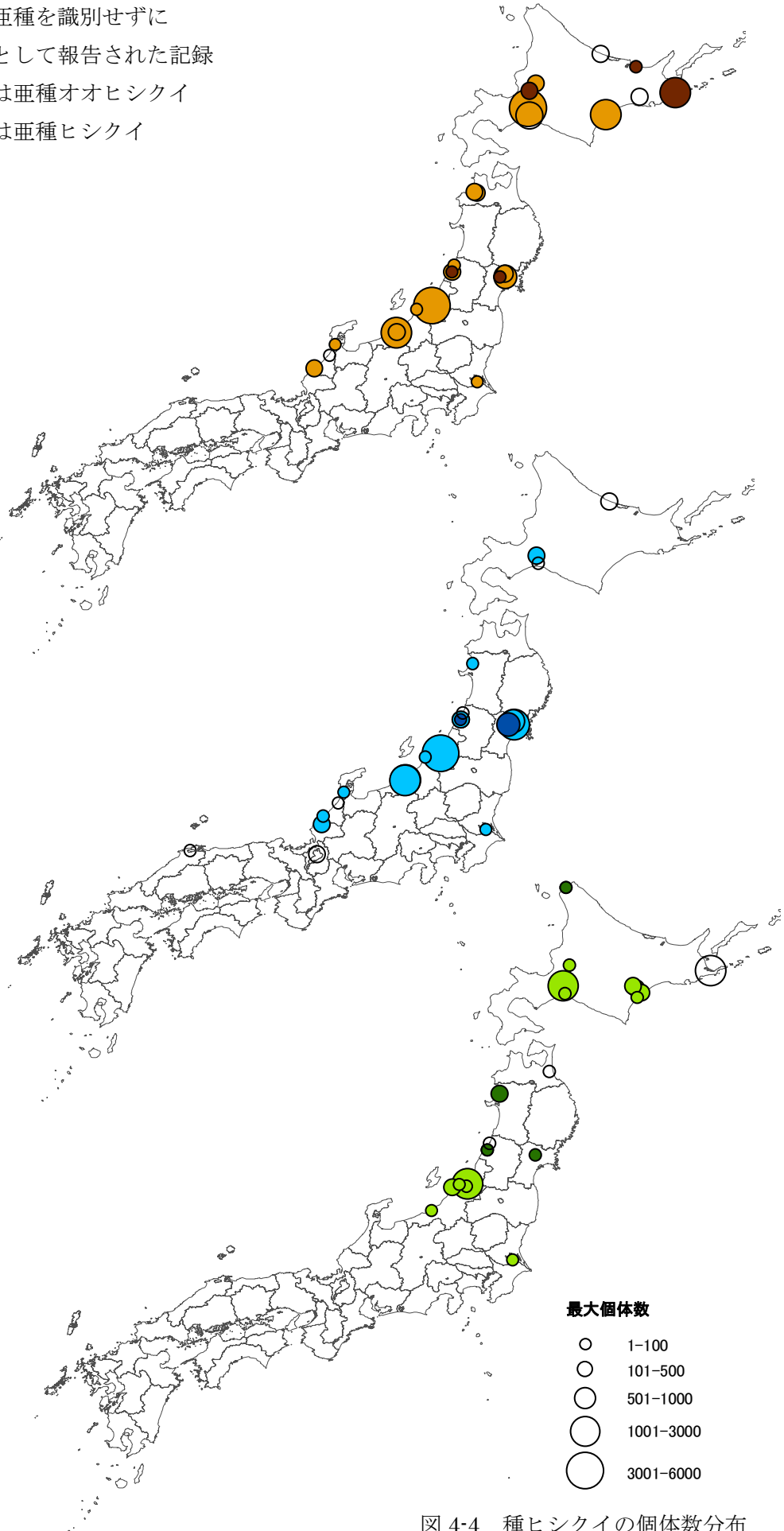


図 4-4 種ヒシクイの個体数分布

## 5. ガンカモ類の個体数分布グラフ

地域によるガンカモ類の分布傾向を概観するため、地域別の個体数グラフを作成した。複数のサイトを束ねて表 5-1 および図 5-1 のような 17 地域に区分した。なおこの地域区分は暫定的なもので、今後さらに適切な地域区分を検討する。

表 5-1 サイトの地域区分

記号	地域名	サイト名
A	北海道北部	大沼(コハクチョウのみを調査)、ポロ沼、猿骨沼、クッチャロ湖(コハクチョウのみを調査)、ペンケ沼、兜沼、旧天塩川
B	紋別～網走	コムケ湖、シブノツナイ湖、濤沸湖、能取湖
C	北海道東部	野付湾、風蓮湖、琵琶瀬湾、厚岸湖(オオハクチョウのみを調査)、シラルトロ湖、赤沼、塘路湖、達古武沼
D	十勝地方	湧洞沼、長節沼、生花苗沼、育素多沼、三日月沼、池田キモントウ
E	道央地方	宮島沼、袋地沼、手形沼、三角沼、浦臼沼、浦臼新沼、茶志内沼、ウトナイ湖、弁天沼、長都沼
F	函館～青森沿岸部	函館周辺海域 出来潤崎～志海苔、函館周辺海域 富川タートル～知内川、下北半島沿岸北部、小川原湖、尾駮沼、陸奥湾北部、陸奥湾南部
G	青森内陸部	廻堰大溜池、狄ヶ館溜池、砂沢溜池
H	宮城	南三陸海岸、蒲生海岸、蕪栗沼、伊豆沼・内沼、長沼、化女沼
I	秋田・山形	小友沼、角助堤、八郎潟、最上川河口、上池、下池
J	茨城	霞ヶ浦、北浦、涸沼、菅生沼
K	東京湾	小櫃川河口、三番瀬、葛西臨海公園
L	北陸	朝日池、鶴の池、福島潟、瓢湖、鳥屋野潟、佐潟、邑知潟、河北潟、片野鴨池、九頭竜川河口周辺、大堤
M	琵琶湖	琵琶湖、西池
N	中海・宍道湖	中海、斐伊川河口(宍道湖西部)他
O	きらら浜・土路石川河口	きらら浜・土路石川河口
P	小野湖	小野湖
Q	松岡・敷戸の溜池群	松岡・敷戸の溜池群

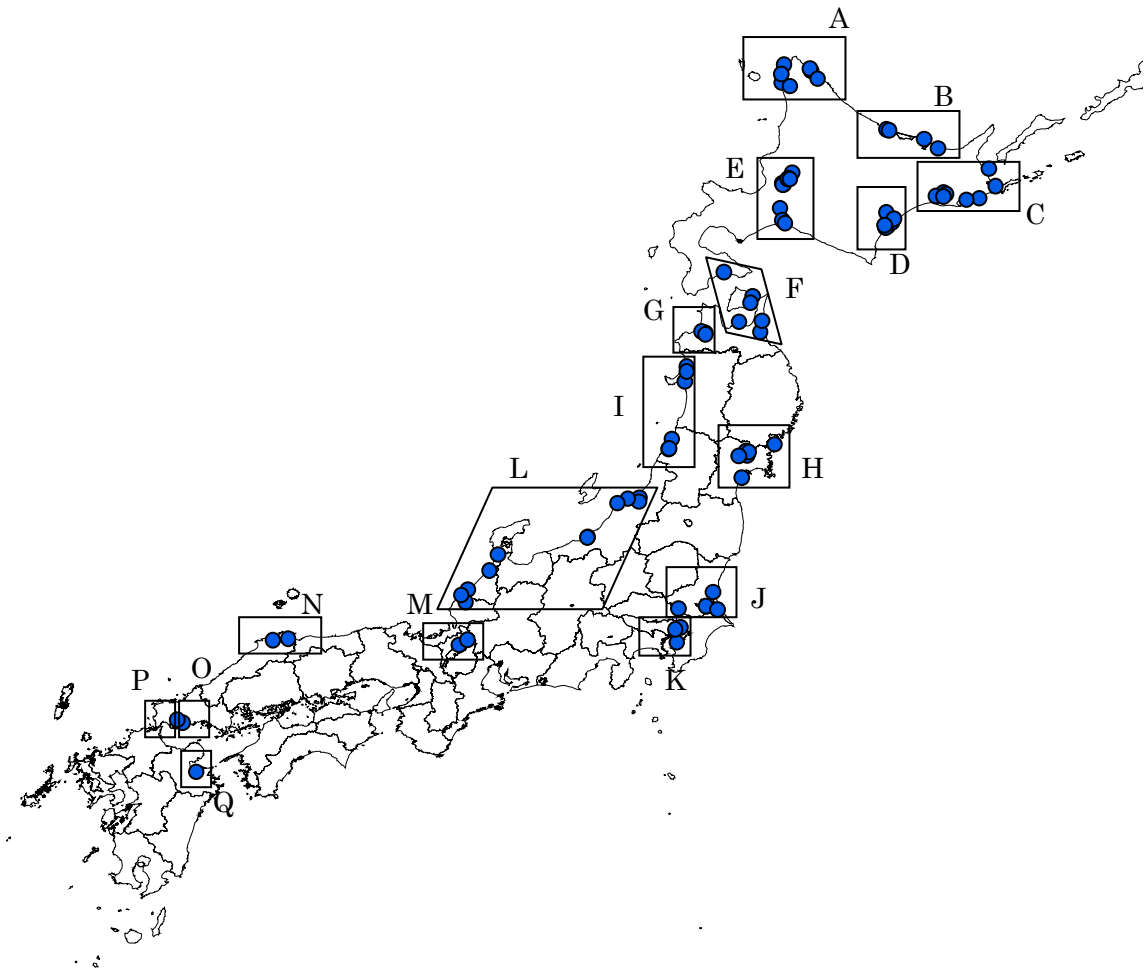


図 5-1 サイトの地域区分

## グラフの作成方法

### 種の個体数割合のグラフ

それぞれの種群について、各地域の総個体数に対する各地域の個体数の割合。各地域において相対的に数の多い種群ほど大きな割合で表示される。

例：

$$\text{地域Aのマガンの割合 (\%)} = \frac{\text{地域Aのマガンの個体数}}{\text{地域Aの総個体数}} \times 100$$

### 総個体数に対する割合のグラフ

それぞれの種群について、全調査サイトの総個体数（※）に対する各地域の個体数の割合。全国的に見て、どのくらいの割合が各地域に生息しているかが分かる。

例：

$$\text{地域Aのマガンの割合 (\%)} = \frac{\text{地域Aのマガンの個体数}}{\text{地域A～Qすべてのマガンの個体数}} \times 100$$

※各サイトでの調査日は異なるが、サイトごとの最大個体数をサイト全体で合計した個体数に近い数だと考えた。

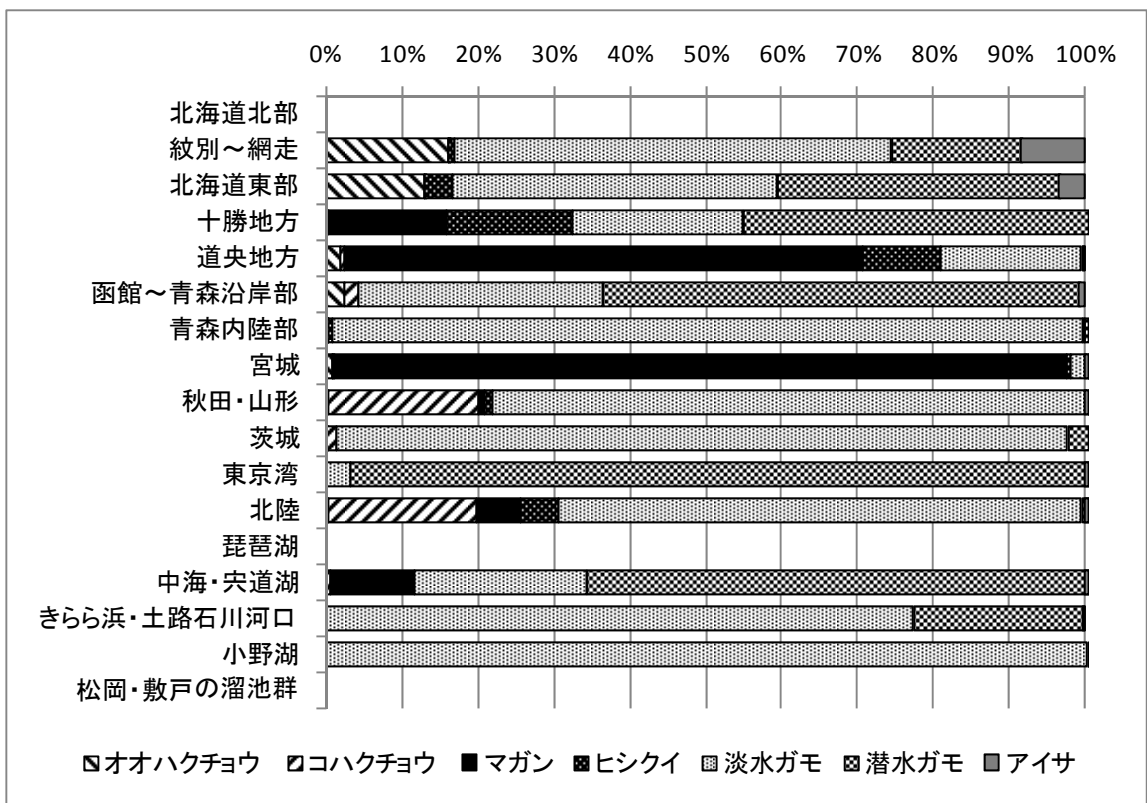


図 5-2 秋期（9～11月）種の個体数割合  
 （カモ類を種別に調査できないため北海道北部は除外。琵琶湖と松岡・敷戸の溜池群は秋期調査の実施なし。）

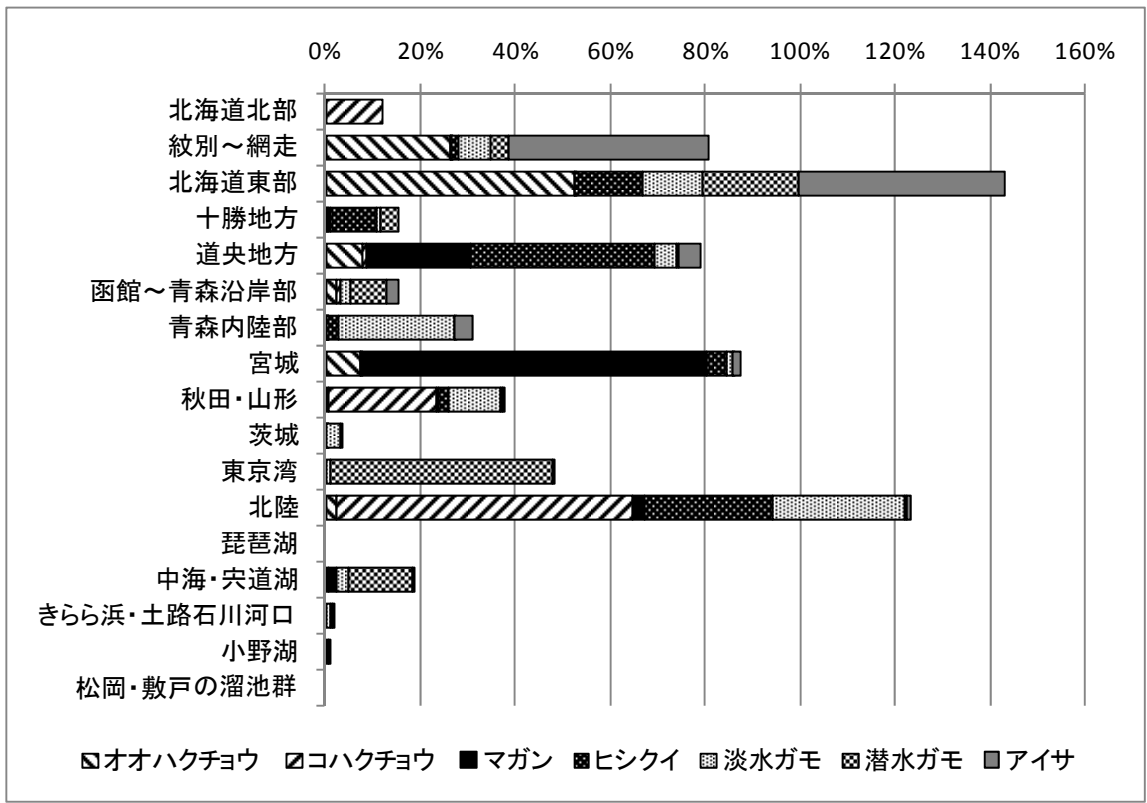


図 5-3 秋期（9～11月）総個体数に対する割合

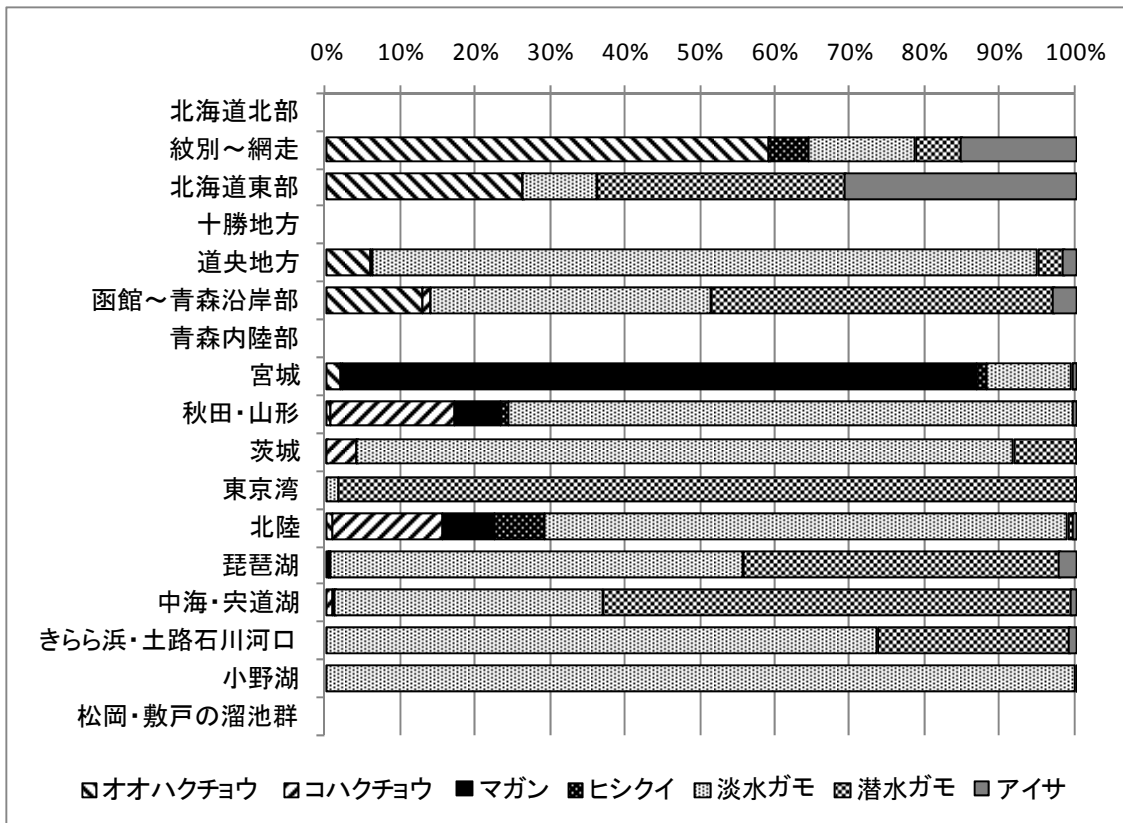


図 5-4 冬期（12～1月） 種の個体数割合

（カモ類を種別に調査できないため北海道北部は除外。十勝地方と青森内陸部は凍結のため調査の実施なし。松岡・敷戸の溜池群は冬期調査の実施なし。）

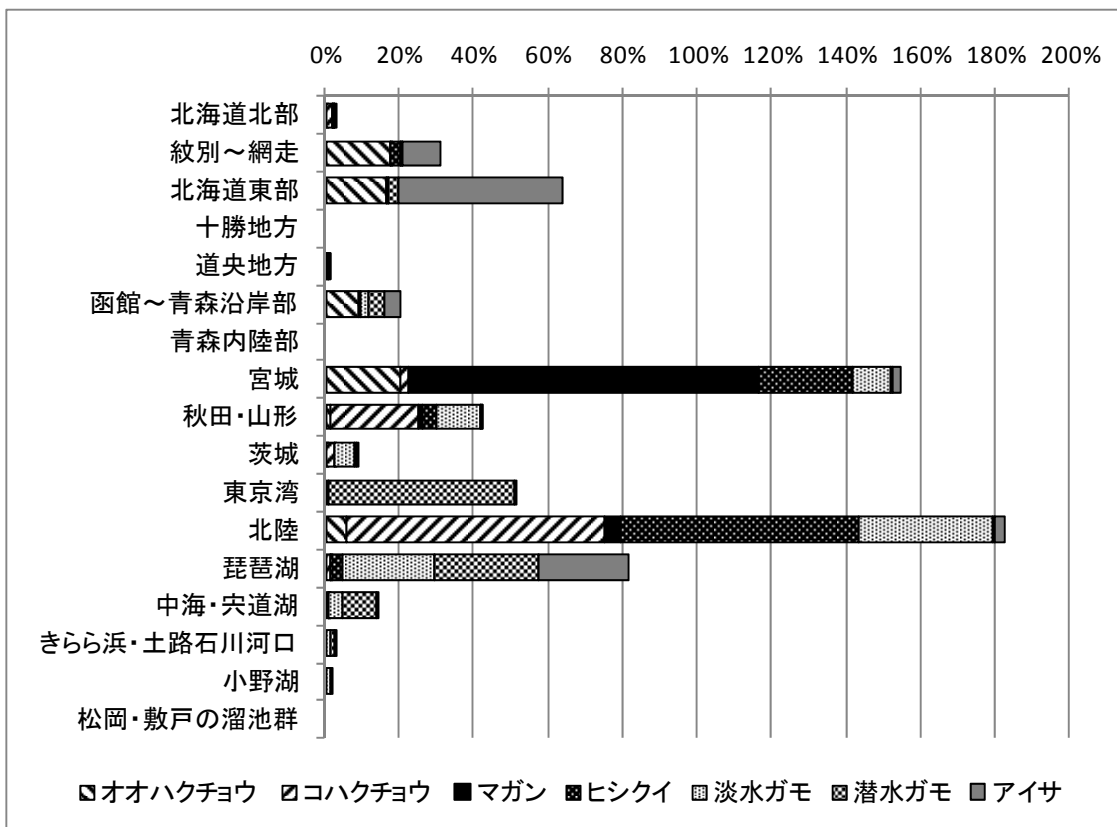


図 5-5 冬期（12～1月） 総個体数に対する割合

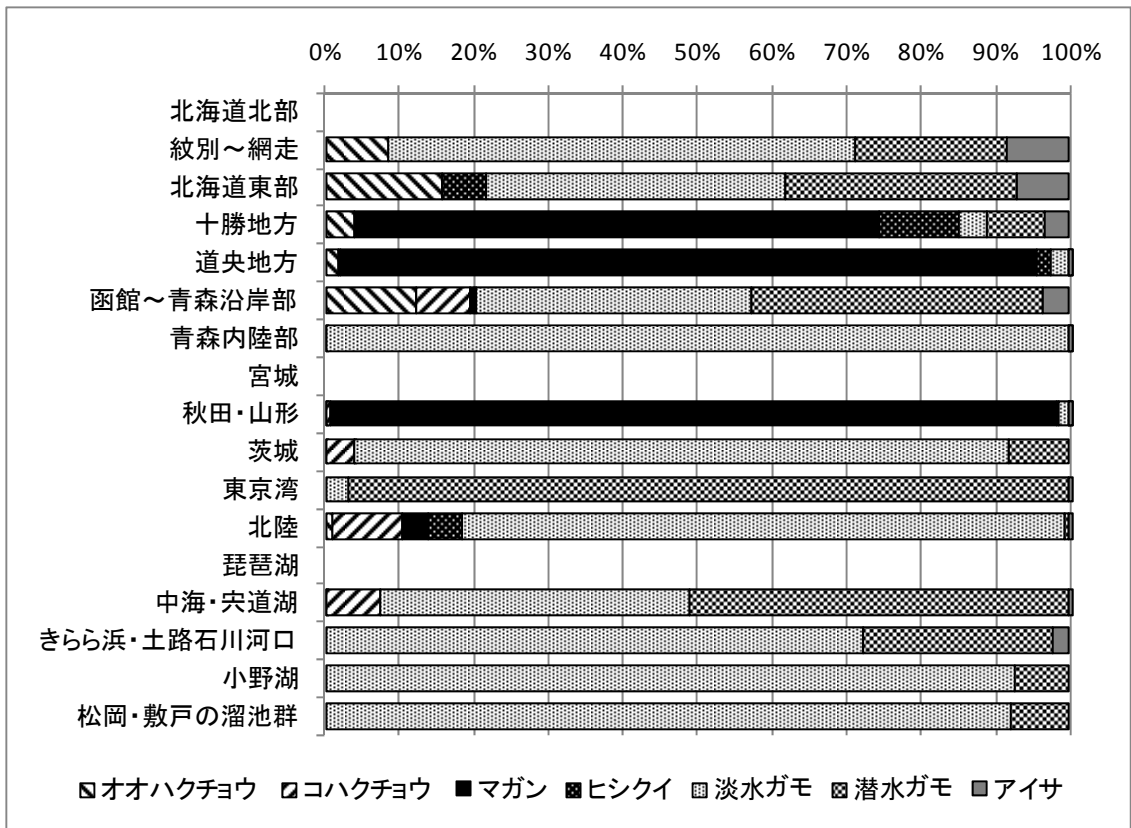


図 5-6 春期（2～5月）種の個体数割合  
 （カモ類を種別に調査できないため北海道北部は除外。宮城は東日本大震災のため調査データが未着。琵琶湖は春期調査の実施なし。）

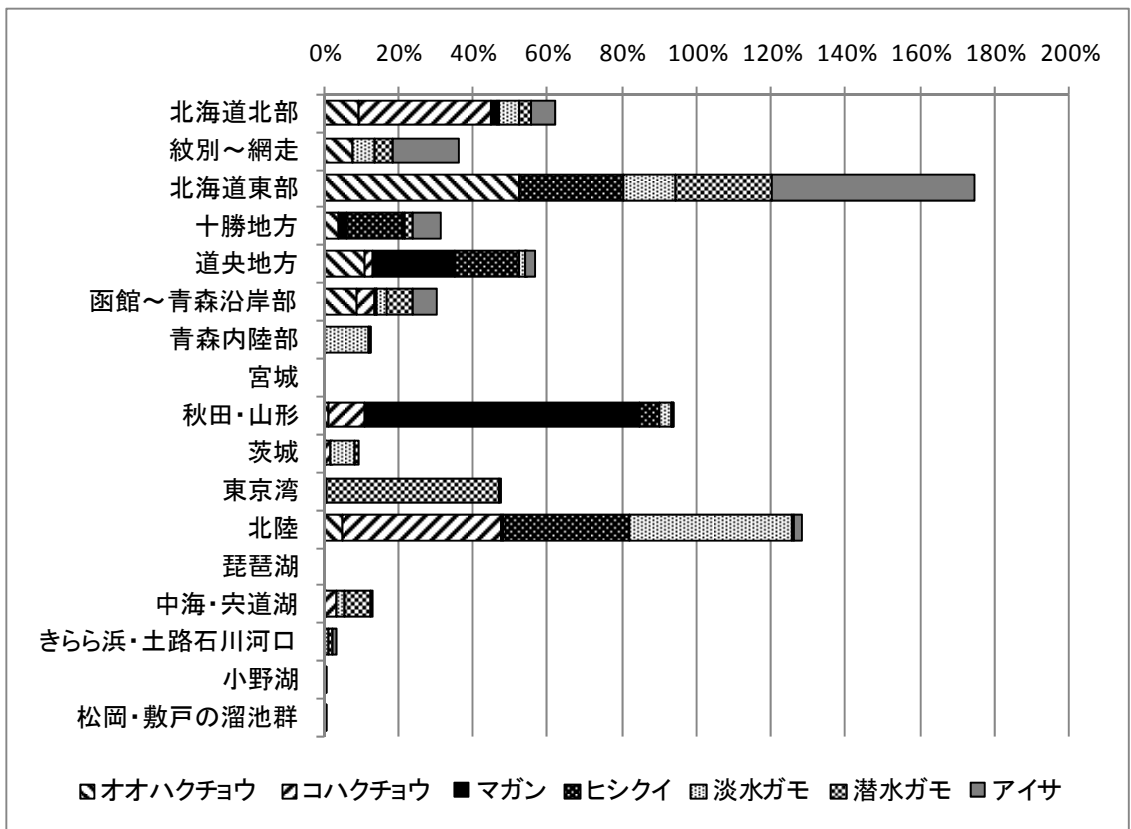


図 5-7 春期（2～5月）総個体数に対する割合

## 6. 最大個体数の一覧

秋期、冬期、春期のサイト別最大個体数を一覧表に掲載した。期間内に行われた調査が1回の場合は、その調査データがそのまま表に掲載されている。複数回の調査が行われている場合は、種別の最大値が掲載されている。

2010/11年秋期(2010年9~11月)個体数調査 最大値

調査地コード	1000100	1000400	1000800	1001000	1001100	1001200	1001300	1001500	1001600	1001800	1001900	1002000	1002100	1002200	1002300
調査地名	大沼	クッチャロ湖	コムケ湖	能取湖	瀧淵湖	野付湾	風蓮湖	厚岸湖	シラルト口湖	樽路湖	達古武沼	湧洞沼	長節沼	生花苗沼	菅素多沼
コブハクチョウ	8	36	2,623	5	2,047	2,297	3,056	3,914	15	22	3				7
オオハクチョウ	3,170	550	2		13										
コハクチョウ															
亜種 アメリカコハクチョウ															
ハクチョウ類		357	108												
シジュウカラガン															
亜種 シジュウカラガン															
シジュウカラガン大型亜種															
コクガン			3			4,465	748								
ハイイロガン															
マガン			7					2							
カリガネ															
ヒシクイ		1	180						188						
亜種 オオヒシクイ															
亜種 ヒシクイ					79		2,413								
ハクガン															
サカツラガン															
マガン・ヒシクイ															
ツクシガモ															
オンドリ															
マガモ	21	201		1,170		25	404	55		19	79	28	8	40	99
カルガモ				1				4							
コガモ	32	201		228		1	2,760	412				20	60	304	
トモエガモ															
ヨシガモ			21		152		2,740					3			
オカヨシガモ					17										
ヒドリガモ	1,675	1,501		10,497		5,267	7,290	562		9	3	1,100	128	126	51
アメリカヒドリ															
オナガガモ	582	451		1,930		1,267	7,322	321				10	11	22	92
シマアジ															
ハシビロガモ			101		135	51	1,818	55					2		
ホシハジロ			201		135		112	122				1,800	26		
キンクロハジロ	16	101		201		10	1,975	41		8	8	600	68	206	15
スズガモ	2,872	501		121	3,397	8,525	13,420	55				1,200	419	461	
クロガモ						222	6								
ピロートキンクロ						7									
シロガモ															
コオリガモ								11							
ホオジロガモ	65	101		7	176	936	749	103		8	11				
カモ類	33,502				1,610	8,000		3,500	2	7	9	13,500			
ミコアイサ	7		11		402		31	128	174	21	125				
ウミアイサ	11	101		6	217	201	788								
カワアイサ		351			1,398	127	239	56	190	49	418				
カイツブリ			2				1	12							
ミミカイツブリ	3		2		1										
ハジロカイツブリ			21		810	220	1,098							8	
アカエリカイツブリ							2								1
カンムリカイツブリ					1										
バン															
オオバン					8	28	47			21	116	150		160	14

2010/11年秋期(2010年9~11月)個体数調査 最大値

調査地コード	1002400	1002500	1002600	1002700	1002800	1002900	1003000	1003100	1003200	1003300	1003400	1003700	1003800	1003900
調査地名	三日月沼	池田キモントウ	長都沼	宮島沼	袋地沼	手形沼	三角沼	浦田沼	浦田新沼	菰内沼	ウトナイ湖	下北半島沿岸北部	小川原湖	尾駱沼
コブハクチョウ	7							1			8		8	38
オオハクチョウ			1,300								62		204	66
コハクチョウ			24	14							185		289	
亜種 アメリカコハクチョウ													1	
ハクチョウ類														
シジュウカラガン														
亜種 シジュウカラガン		1		3										
シジュウカラガン大型亜種														
コクガン														1
ハイイロガン														
マガン	1,700		2,000	34,000	6,610						2,780			
カリガネ														
ヒシクイ											590			
亜種 オオヒシクイ	1,800		5,700	18	395									
亜種 ヒシクイ				290										
ハクガン														
サカツラガン														
マガン・ヒシクイ														
ツクシガモ														
オンドリ														
マガモ	22	46	1,753	86	151				2	3	200	127	86	41
カルガモ			3	87	54	1	3		15	30	4	21		4
コガモ	134	76	196	3,241	575	503	70	610	10	60	12		4	
トモエガモ			4	15	6	1								
ヨシガモ		6	8								25		41	
オカヨシガモ			4										91	
ヒドリガモ		9	94	63	28			21			324		1,706	40
アメリカヒドリ														
オナガガモ		92	2,060	1,008	12		8	34	1		598		572	472
シマアジ														
ハシビロガモ		15	2	4	1						8			
ホシハジロ			6	3							61	2	3,028	7
キンクロハジロ	59	7	3	19				19			50	165	227	4
スズガモ			3								33	49	3,929	1,573
クロガモ														
ビロードキンクロ														
シロガモ												16		
コオリガモ														
ホオジロガモ														
カモ類			45	3,625	65			1,495	1		2	6	183	298
ミコアイサ		1	1								21		3	
ウミアイサ												15	56	1
カワアイサ		6									266			
カイツブリ	1	2	1	6	12		3	8	6	8	22		16	
ミミカイツブリ														
ハジロカイツブリ				1						4	2	1	175	323
アカエリカイツブリ												1	1	
カンムリカイツブリ											1		68	112
バン														
オオバン	13		5		3						162		2,223	

2010/11年秋期(2010年9~11月)個体数調査 最大値

調査地コード	1004000	1004100	1004200	1004300	1004400	1004500	1004600	1004700	1004800	1004900	1005000	1005200	1005400	1005510
調査地名	陸奥湾北部	陸奥湾南部	廻堰大溜池	狹ヶ館溜池	砂沢溜池	南三陸海岸	蒲生海岸	蕪栗沼	伊豆沼・内沼	長沼	化女沼	八郎潟	最上川河口	上池
コブハクチョウ	32	67	1	56	9			676	567	50			86	12
オオハクチョウ		5		6				74	5				3,613	603
コハクチョウ													1	1
亜種 アメリカコハクチョウ														
ハクチョウ類														
シジュウカラガン														
亜種 シジュウカラガン														
シジュウカラガン大型亜種														
コクガン	9	81												
ハイイロガン														
マガン			1	39				89,118	57,039	637	1,754	120		
カリガネ								5						
ヒシクイ			164	288				671	128		5		1	
亜種 オオヒシクイ									1					
亜種 ヒシクイ									4					
ハクガン														
サカツラガン														
マガン・ヒシクイ														
ツクシガモ														
オンドリ														
マガモ	192	55	582	138	185		202	266	57	269	105		4,073	2,180
カルガモ	332	1,045	810	159	189	4	112	189	11	130	98		111	39
コガモ			2	6	252		7	129	2	8	33		50	340
トモエガモ								2						7
ヨシガモ														
オカヨシガモ							5		3					5
ヒドリガモ		152	5			16	189	5	10		2		50	13
アメリカヒドリ		1												
オナガガモ		143	57,300	47	1			217	489	300	3		4,587	223
シマアジ														
ハシビロガモ							11	23	2		35			
ホシバジロ							1	29	14	6	10			24
キンクロハジロ	17	9			1		1	9	18		23			3
スズガモ	198	235	1				19							
クロガモ	1													
ビロードキンクロ														
シロガモ														
コオリガモ														
ホオジロガモ	21	2	2										1	
カモ類									4					
ミコアイサ			18						1					
ウミアイサ	51	19					1							
カワアイサ			198		9				84				1	
カイツブリ														
ミミカイツブリ	5													
ハジロカイツブリ	1													
アカエリカイツブリ														
カンムリカイツブリ	1		101											2
バン														
オオバン		6									38			7

2010/11年秋期(2010年9~11月)個体数調査 最大値

調査地コード	1005520	1005600	1005700	1005800	1005900	1006000	1006100	1006200	1006300	1006400	1006500	1006600	1006700	1006800	1006900	1007000
調査地名	下池	震ヶ浦	北浦	酒沼	菅生沼	小櫃川河口	三番瀬	葛西臨海公園	朝日池	鵜の池	福島潟	瓢湖	鳥屋野潟	佐潟	邑和潟	河北潟
コブハクチョウ	21	6	6	2							62	280	9	85	5	
オオハクチョウ	2,800				95				55	42	5,063	5,353	3,330	4,417	529	166
亜種 アメリカコハクチョウ	2													3	1	1
ハクチョウ類																
シジュウカラガン											8					
亜種 シジュウカラガン																
シジュウカラガン大型亜種																
コクガン																
ハイイロガン									3,306		668	1		2	6	34
マガン	136															
カリガネ																
ヒシクイ									200	1,388	3,149			35	1	7
亜種 オオヒシクイ	385															
亜種 ヒシクイ	2															
ハクガン										3						
サカツラガン																
マガン・ヒシクイ																
ツクシガモ																
オンドリ	5								3							
マガモ	4,500	1,915	112	665	114	19		2	3,348	63	3,645	250	9,002	9,341	1,178	
カルガモ	350	435	404	322		15		39	109	14	502	30	651	27	282	
コガモ	3,100	483		49	25	33		9	1,997	424	11,619	5,000	8,988	4,943	688	
トモエガモ	79								4	1	6		1	16		
ヨシガモ	4	4				2			41	1	14			2		
オカシガモ				66				8	8		2			8	2	
ヒドリガモ	1,500	1,041		7		1,717	173	19	88	3	89	201	2	41	6	
アメリカヒドリ						1										
オナガガモ	6,300		748		151	5	37	4	106	1	847	1,122	50	1,441	283	
シマアジ									1							
ハシビロガモ	23		2	1		14		1	7	18	5	12	1	9		
ホシハジロ	13		7					11	4	4	6	80		59	8	
キンクロハジロ	18		13	22		2	1	10	14		2	283		5	4	
スズガモ				122		3,905	42,515	14,083	2		4	2		2		
クロガモ																
ビロードキンクロ																
シロガモ																
コオリガモ																
ホオジロガモ																
カモ類																
ミコアイサ	6								15	2	3		1	20	1	
ウミアイサ							2									
カワアイサ	2								13		1			7	2	
カイツブリ	14	18	4	3	2	2		1	1	2	8		8	1	5	
ミミカイツブリ																
ハジロカイツブリ	1		1	322			12	20	3		2			2	3	
アカエリカイツブリ																
カンムリカイツブリ	1	4	13	18			23	66	11		2		11	4	6	
バン	4		2						9	1	2			1	4	
オオバン	85	40	21	3	4	8	124		149	8	58	13	33	73	6	

2010/11年秋期(2010年9~11月)個体数調査 最大値

調査地コード	1007100	1007600	1007700	1110	1007900
調査地名	片野鴨池	中海	斐伊川河口(宍道湖西部)他	きらら浜・土路石川河口	小野湖
コブハクチョウ					
オオハクチョウ					
コハクチョウ	101	173	37		
亜種 アメリカコハクチョウ					
ハクチョウ類					
シジュウカラガン					
亜種 シジュウカラガン					
シジュウカラガン大型亜種					
コクガン					
ハイイロガン					
マガン	1,691	92	2,842		
カリガネ					
ヒシクイ					
亜種 オオヒシクイ	101				
亜種 ヒシクイ					
ハクガン					
サカツラガン					
マガン・ヒシクイ					
ツクシガモ					
オンドリ	3				879
マガモ	847	786	1,033	318	130
カルガモ		590	155	103	87
コガモ	63	726	11	171	
トモエガモ	43		1	9	
ヨシガモ		1		36	
オカヨシガモ	1	74		145	
ヒドリガモ	3	416	8	274	11
アメリカヒドリ					
オナガガモ	41	1,982	160	1,197	
シマアジ					
ハシビロガモ	40	219	10	33	
ホシハジロ	8	885	6	448	
キンクロハジロ		3,205	892	31	1
スズガモ		9,206	3,504	179	
クロガモ					
ビロードキンクロ					
シロガモ					
コオリガモ					
ホオジロガモ		23	36	5	
カモ類		1,660			
ミコアイサ		8		1	
ウミアイサ				12	
カワアイサ					
カイツリ		34	10	18	6
ミミカイツリ					
ハジロカイツリ		9	5	1	
アカエリカイツリ					
カンムリカイツリ		8	7	20	
バン	1		1	4	
オオバン	24	166	60	87	

2010/11年冬期(2010年12~2011年1月)個体数調査 最大値

調査地コード	1000400	1000800	1001500	1000900	1001000	1001100	1001200	1001300	1001400	1002600	1003400	1003700	1003800	1003900
調査地名	クッチャロ湖	コムケ湖	厚岸湖	シブノツナイ湖	能取湖	瀧沸湖	野付湾	風運湖	琵琶瀬湾	長都沼	ウトナイ湖	下北半島沿岸北部	小川原湖	尾駁沼
コブハクチョウ	1	2,617	3471			224	668	2,002	69	1,367	8	47	16	1
オオハクチョウ	372										69		340	144
コハクチョウ													110	
亜種 アメリカコハクチョウ													2	
ハクチョウ類	142													
シジュウカラガン						1								
亜種 シジュウカラガン														
シジュウカラガン大型亜種														
コクガン			33			836		457	54			76		
ハイイロガン														
マガン		1				1				540				
カリガネ														
ヒシクイ	1	265				1					1			
亜種 オオヒシクイ										109				
亜種 ヒシクイ														
ハクガン														
サカツラガン														
マガン・ヒシクイ														
ツクシガモ														
オンドリ														
マガモ	124	116	352			51	437		2	860	720	277	139	27
カルガモ										1	2	46	96	
コガモ		11	53			2		3		1	5	26	3	
トモエガモ													1	
ヨシガモ		10									10		38	
オカヨシガモ													19	
ヒドリガモ	25	201	46				128	3		56	42		40	6
アメリカヒドリ														
オナガガモ	226	101	570			159	205	250		19	220		1,349	255
シマアジ														
ハシビロガモ		31	22							1				4
ホシハジロ			22							1	10		546	
キンクロハジロ			55					1		4	20	120	305	45
スズガモ		101	2,500				250	935				89	2,235	472
クロガモ							39		37			64		
ピロートキンクロ									1					
シロガモ		11				2						31		
コオリガモ							4	16						
ホオジロガモ	103	127	1,200			57	892	1,242	52		8	12	111	90
カモ類	1,529		3,570											
ミコアイサ		1	78			1		7			8	1	5	
ウミアイサ	2	11	122					1,776				55	64	1
カワアイサ	21	261	515	401		47	373	953			10	6		47
カイツリ										1	3	1	4	
ミミカイツリ												3		
ハジロカイツリ												3	15	
アカエリカイツリ														
カムムリカイツリ														
バン														
オオバン						46				1			944	2

2010/11年冬期(2010年12~2011年1月)個体数調査 最大値

調査地コード	1004000	1004100	1004500	1004600	1004700	1004800	1004900	1005000	1005100	1005200	1005300	1005400	1005510	1005520	1005600
調査地名	陸奥湾北部	陸奥湾南部	南三陸海岸	蒲生海岸	蕨栗沼	伊豆沼・内沼	長沼	化女沼	小友沼	八郎潟	角助堤	最上川河口	上池	下池	霞ヶ浦
コブハクチョウ					559	2,449	143	139	5		7	127	18	57	3
オオハクチョウ	134	783			173	138		92	8			2,963	812	882	
コハクチョウ								1	1			4	2	2	
亜種 アメリカコハクチョウ				2								929			
ハクチョウ類															
シジュウカラガン								64							
亜種 シジュウカラガン															
シジュウカラガン大型亜種															
コクガン	70	315	48	5											
ハイイロガン															
マガン					43,679	82,817	3,685	11,665	7	1,680				59	
カリガネ															
ヒシクイ					1,172	805			1			1	191	155	
亜種 オオヒシクイ								530					7		
亜種 ヒシクイ							1								
ハクガン															
サカツラガン														1	
マガン・ヒシクイ															
ツクシガモ											1				
オンドリ															
マガモ	235	345	2	359	178	1,529	191	974				463	5,430	4,550	1,835
カルガモ	120	767		108	10	397	287	102			24	33	22	250	585
コガモ	85	16		9	30	273	137	1,843				10	1,500	2,800	733
トモエガモ						3		27					8	280	
ヨシガモ						1		2					1		17
オカヨシガモ				2									1		
ヒドリガモ	19	151	21	510	4								7	450	1,051
アメリカヒドリ															
オナガガモ	20	83	2	16	2,027	8,258	47	1,160				1,479	480	3,500	
シマアジ															
ハシビロガモ				4		7	327	27					2	49	3
ホシハジロ		37				5		22					7	6	
キンクロハジロ		76	15	9		16		25					6	13	
スズガモ	172	626		54									2		
クロガモ		10	6	255											
ピロートキンクロ				37											
シロガモ		12													
コオリガモ				3											
ホオジロガモ	20	28		4				2				2		1	
カモ類				5			391					70			
ミコアイサ				3		23	43	48			3	1	13	13	
ウミアイサ	48	81	3	1											
カワアイサ		9				21	4	16						3	
カイツブリ								4						2	2
ミミカイツブリ	1														
ハジロカイツブリ	1														
アカエリカイツブリ	2														2
カムムリカイツブリ		1										2	1		2
バン															
オオバン	3	28						36					7	8	32

2010/11年冬期(2010年12~2011年1月)個体数調査 最大値

調査地コード	1005700	1005800	1005900	1006000	1006100	1006200	1006300	1006400	1006500	1006600	1006700	1006800	1006900	1007000	1007100
調査地名	北浦	瀬沼	菅生沼	小櫃川河口	三番瀬	葛西臨海公園	朝日池	鱒の池	福島潟	瓢湖	鳥屋野潟	佐潟	邑知潟	河北潟	片野潟池
コバクチャヨウ	22	1											5		
オオハクチャヨウ	5		443				134	442	3,054	2,575	1,179	4,609	1,295	350	
コハクチャヨウ												1	2		
亜種 アメリカコハクチャヨウ															
ハクチャヨウ類															
シジュウカラガン													1		
亜種 シジュウカラガン															
シジュウカラガン大型亜種													1		
コクガン													1		
ハイイロガン															
マガン			2				3,062	45	745			4	191	77	1,600
カリガネ															2
ヒシクイ														7	
亜種 オオヒシクイ							1,025	1,307	3,710			26	17		95
亜種 ヒシクイ															
ハクガン							38	38							
サカツラガン							1	1					1		
マガン・ヒシクイ															
ツクシガモ														1	
オンドリ												3			2
マガモ	451	1,168	185			5	4,000	16	2,981	2,585	2,608	9,638	1,772		1,702
カルガモ	550	566	15			37	94	1	427	119	796	14	303		
コガモ	30	135	292			55	3,722		5,155	5,058	5,874	4,801	1,428		106
トモエガモ							50		28	1	1		1		1,015
ヨシガモ	10						10		17						5
オカヨシガモ		48	15			14	4		6	1			6		2
ヒドリガモ	288	2		143	267	14	13		88	560		62	84		
アメリカヒドリ												1			
オナガガモ	1,340		353	55	486	7	200		419	5,664	35	49	518		371
シマアジ															
ハシビロガモ			50		4	3	55		1	25	1	1	2		11
ホシハジロ	23	5	3		6	201	6		8	315		43	46		12
キンクロハジロ	25	81	1		3	19	8	1	1	283			21		1
スズガモ		755		6,812	19,356	36,098	1				2	1			
クロガモ															
ビロードキンクロ															
シロガモ															
コオリガモ															
ホオジロガモ															
カモ類															
ミコアイサ							22	3	37	8	12	23	3		2
ウミアイサ				1	16	6	2								
カワアイサ		2				16			2			9	17		
カイツブリ	17	1	2	5		1	1		10		7	2	6		
ミミカイツブリ	1												1		
ハジロカイツブリ	2	83			143	42	1		1		3	1	4		
アカエリカイツブリ															
カンムリカイツブリ	51	15			20	928	7		2		15		5		
バン	1												3		
オオバン	163	20	4	3	185	21	15		22	15	68	35	7		20

2010/11年冬期(2010年12~2011年1月)個体数調査 最大値

調査地コード	1007200	1007300	1007400	1007600	1007700	1007800	1007900
調査地名	丸頭竜川河口周辺	大堤	琵琶湖	中海	斐伊川河口(糸道湖西部)他	きらら浜・土路石川河口	小野湖
コブハクチョウ							
オオハクチョウ							
コハクチョウ	73		238	114	66		
亜種 アメリカコハクチョウ							
ハクチョウ類							
シジュウカラガン							
亜種 シジュウカラガン							
シジュウカラガン大型亜種							
コクガン							
ハイイロガン							
マガン	650		27	17	3		
カリガネ							
ヒシクイ	174		345		1		
亜種 オオヒシクイ							
亜種 ヒシクイ							
ハクガン							
サカツラガン							
マガン・ヒシクイ							
ツクシガモ				1		36	
オシドリ		14	10				1,909
マガモ	180	460	9,505	438	760	307	277
カルガモ	86	142	3,759	317	509	56	86
コガモ	24	745	3,404	495	104	143	7
トモエガモ		2	257	1	1,600	191	76
ヨシガモ		126	3,030			68	
オカヨシガモ	18	3	6,030	41	12	260	
ヒドリガモ	32	380	17,031	260	14	339	
アメリカヒドリ			7			1	
オナガガモ		154	1,625	1,763	1	1,432	1
シマアジ							
ハシビロガモ		24	409	101		68	
ホシハジロ			12,293	1,125	14	195	1
キンクロハジロ		17	20,468	2,975	2,912	87	2
スズガモ		4	1,482	2,892	1,120	705	
クロガモ							
ビロードキンクロ				1			
シロガモ							
コオリガモ							
ホオジロガモ			356	64	38	12	
カモ類	60	130	13,059	1,650	15,000		
ミコアイサ		24	1,111	33	10	2	
ウミアイサ			105	6		28	
カワアイサ	2		472		10		
カイツブリ		4	621	32	4	13	7
ミミカイツブリ							
ハジロカイツブリ	14	6	1,258	7	7	16	
アカエリカイツブリ			1				
カンムリカイツブリ			2,451	14		61	4
バン			16				
オオバン	2	4	35,686	354	56	74	

2010/11年春期(2011年2~5月)個体数調査 最大値

調査地コード	1000100	1000400	1000800	1001000	1001100	1001200	1001300	1001400	1001500	1002000	1002100	1002200	1002300	1002400	1002500
調査地名	大沼	クッチャロ湖	コムケ湖	能取湖	瀧淵湖	野付湾	風蓮湖	琵琶瀨湾	厚岸湖	湧洞沼	長節沼	生花苗沼	青葉多沼	三日月沼	池田キモントウ
コブハクチョウ		277			1,002	408	4,933	219	1182	261		118	54	38	24
オオハクチョウ	935	1,613													
コハクチョウ	3,813														
亜種 アメリカコハクチョウ															
ハクチョウ類	885														
シジュウカラガン	1														
亜種 シジュウカラガン															
シジュウカラガン大型亜種															
コクガン					36		111	331	1						
ハイロガン															
マガン	4,376											6,200	1,350	1,520	230
カリガネ															
ヒシクイ		42					2,602								
亜種 オオヒシクイ	1									78			492	352	478
亜種 ヒシクイ	1													37	
ハクガン															
サカツラガン															
マガン・ヒシクイ															
ツクシガモ															
オンドリ		2													
マガモ	121	114			333	72	65	4	473	10			6	6	4
カルガモ					136	18	420		401						
コガモ	1														
トモエガモ															
ヨシガモ		6			10	115	39	2	8	14					
オカヨシガモ					8										
ヒドリガモ	793	856			1,549	4,863	6,619	3	289	130	84	46	32	12	3
アメリカヒドリ	1														
オナガガモ	2,416	2,537			2,985	748	2,581		254		96	65			
シマアジ															
ハシビロガモ	8	2			32	101	218		88						
ホシハジロ	1				55										
キンクロハジロ	731	139			646	76	472		54	45					
スズガモ	204	514			1,485	1,377	6,500		2,700	700			23	4	6
クロガモ						44		45							
ピロートキンクロ															
シロガモ															
コオリガモ															
ホオジロガモ	51	137			126	184	1,139	44	700	15	15			18	
カモ類		13,112			780	1,400			3,500						
ミコアイサ	4	70			116		29		268	11	14	6	4	42	5
ウミアイサ					253	183	1,744	1	63	94	13	3			
カワアイサ	30	257			569	126	239	2	387	11	158	1	1	75	
カイツブリ															
ミミカイツブリ															
ハジロカイツブリ															
アカエリカイツブリ									1						2
カンムリカイツブリ															
バン															
オオバン															

2010/11年春期(2011年2~5月)個体数調査 最大値

調査地コード	1002600	1002700	1002800	1002900	1003000	1003100	1003200	1003300	1003400	1003700	1003800	1003900	1004000	1004100
調査地名	長都沼	宮島沼	袋地沼	手形沼	三角沼	浦臼沼	浦臼新沼	茶志内沼	ウトナイ湖	下北半島沿岸北部	小川原湖	尾駁沼	陸奥湾北部	陸奥湾南部
コブハクチョウ									3		11			
オオハクチョウ	1,300		22						86	1	664	281	5	214
コハクチョウ	170		12			140			6		691		9	1
亜種 アメリカコハクチョウ														
ハクチョウ類	4,100													
シジュウカラガン														
亜種 シジュウカラガン	5													
シジュウカラガン大型亜種														
コクガン	1	1								181			67	250
ハイイロガン														
マガン	8,200	62,700	5,350	990	940		2,720		11		45			4
カリガネ														
ヒシクイ						16			21		27			
亜種 オオヒシクイ	1,550													
亜種 ヒシクイ	1													
ハクガン														
サカツラガン														
マガン・ヒシクイ	12,000													
ツクシガモ														
オンドリ														
マガモ	54		4			2	8		7	121	638	24	115	18
カルガモ		4	4	2	4	4	2			3	17		66	387
コガモ	20	56	12			8	20			3	24		76	7
トモエガモ														
ヨシガモ			4			2			14		15			1
オカヨシガモ											4			
ヒドリガモ	5	20	110			8	8	526	20		177		13	89
アメリカヒドリ														
オナガガモ	117	560	190				13	78	118		1,612	7	2	122
シマアジ														
ハシビロガモ	3	22				6				2				
ホシハジロ	2				1						174			32
キンクロハジロ	6	6	6		2	13				92	158		5	57
スズガモ										94	1,223	185	627	604
クロガモ										3				1
ピロートキンクロ														
シロガモ										17				19
コオリガモ														
ホオジロガモ														
カモ類	140	19	16				11	6	3	2	264	103	14	55
ミコアイサ	15	1	5		1	4	5		44		57			
ウミアイサ										39	71		33	140
カワアイサ	2							6	75		9			
カイツブリ	1		3			3			1		7			
ミミカイツブリ										5				16
ハジロカイツブリ											2		8	7
アカエリカイツブリ														
カンムリカイツブリ										1	36			
バン											414	5		40
オオバン			3			1								

2010/11年春期(2011年2~5月)個体数調査 最大値

調査地コード	1004200	1004300	1004400	1005000	1005100	1005200	1005300	1005400	1005510	1005520	1005600	1005700	1005800	1005900	1006000
調査地名	廻堰大溜池	狹ヶ館溜池	砂浜溜池	化女沼	小友沼	八郎淵	角助堤	最上川河口	上池	下池	霞ヶ浦	北浦	溜沼	菅生沼	小櫃川河口
コブハクチョウ					130			36	8	18	2	25		4	
オオハクチョウ								206	470	777		1		318	
コハクチョウ			1						1	2					
亜種 アメリカコハクチョウ								1,363							
ハクチョウ類															
シジュウカラガン															
亜種 シジュウカラガン															
シジュウカラガン大型亜種															
コクガン															
ハイイロガン															
マガン				1	54,000	212,000								2	
カリガネ															
ヒシクイ					400			9							
亜種 オオヒシクイ									53	59					
亜種 ヒシクイ				2					4						
ハクガン					4										
サカツラガン															
マガン・ヒシクイ															
ツクシガモ															
オシドリ															
マガモ		72	9	26				245	780	450	845	509	962	144	
カルガモ		2		28				25	3	30	313	408	285	6	6
コガモ		5		67				102	32	110	310		109	63	13
トモエガモ			67						2						
ヨシガモ											6				
オカヨシガモ															
ヒドリガモ			1	12				25			480		1		9
アメリカヒドリ															393
オナガガモ		8	14,900	63				2,411	16			2,849	1	183	3
シマアジ		2													
ハシビロガモ				118					1		20			4	
ホシバジロ		3		31					3			13	5		
キンクロハジロ				19					2			22	65		2
スズガモ													577		250
クロガモ															
ピロートキンクロ															
シロガモ															
コオリガモ															
ホオジロガモ				1									3		
カモ類								7							
ミコアイサ				21				433	23						
ウミアイサ								6	3						
カワアイサ			5	5				1							2
カイツブリ								2							
カイツブリ								2							
ミミカイツブリ															
ハジロカイツブリ												4	31		
アカエリカイツブリ															
カンムリカイツブリ			1					1			4	13	14		
バン												2			
オオバン				7					4		60	26	11		5

2010/11年春期(2011年2~5月)個体数調査 最大値

調査地コード	1006100	1006200	1006300	1006400	1006500	1006600	1006700	1006800	1007000	1007100	1007600	1007700
調査地名	三番瀬	葛西臨海公園	朝日池	鶺鴒の池	福島潟	瓢湖	鳥屋野潟	佐潟	河北潟	片野嶋池	中海	斐伊川河口(宍道湖西部)池
コブハクチョウ												
オオハクチョウ			21	287	140	401	25	38				4
コハクチョウ					2,625	2,074	974	403	72	2	377	137
亜種 アメリカコハクチョウ												
ハクチョウ類												
シジュウカラガン												
亜種 シジュウカラガン												
シジュウカラガン大型亜種												
コクガン												
ハイイロガン												
マガン			10	320	308				66	1,527		
カリガネ												
ヒシクイ												
亜種 オオヒシクイ				72	2,929	12	8	125				
亜種 ヒシクイ												
ハクガン												
サカツラガン												
マガン・ヒシクイ												
ツクシガモ											4	
オンドリ			12							2		
マガモ		2	5,210	935	1,962	650	5,044	13,114		1,151	319	694
カルガモ		6	42	55	290	169	379	21		1	238	367
コガモ		15	501	332	3,847	1,172	3,177	9,558		26	319	44
トモエガモ			352	138	12		101	555		399		
オシガモ			2		69	1	2	4		24	3	8
オカシガモ		2	18	7			2	3			80	29
ヒドリガモ		200	13	35	7	267	290	61		1	196	45
アメリカヒドリ						1						
オナガガモ		55		691	461	482	1,700	746		5	196	226
シマアジ						2						
ハシビロガモ			3		8	19	17	4		18	100	1
ホシハジロ		1,736	4		10	138		10		6	165	18
キンクロハジロ		165		1	3	227					898	1,635
スズガモ		7,329			1	1					570	150
クロガモ		14,407										
ビロードキンクロ												
シロガモ												
コオリガモ												
ホオジロガモ												
カモ類											71	22
ミコアイサ			5	8	27	6	8	30			150	
ウミアイサ		2									6	
カワアイサ			2	17		1		5			5	
カイツブリ											1	
カイツブリ		1		3	13		8	6			48	7
ミミカイツブリ											2	
ハジロカイツブリ		37									8	54
アカエリカイツブリ												
カンムリカイツブリ		732	1		8		5				4	53
バン					12						1	
オオバン		4			21	13	43	58		2	329	88

2010/11年春期(2011年2~5月)個体数調査 最大値

調査地コード	1110	1007900	1008000
調査地名	1110	1007900	1008000
コブハクチョウ	きらら浜・土路石川河口	小野湖	松岡・敷戸の溜池群
オオハクチョウ			
コハクチョウ			
亜種 アメリカコハクチョウ			
ハクチョウ類			
シジュウカラガン			
シジュウカラガン大型亜種			
コクガン			
ハイイロガン			
マガン			
カリガネ			
ヒシクイ			
亜種 オオヒシクイ			
亜種 ヒシクイ			
ハクガン			
サカツラガン			
マガン・ヒシクイ			
ツクシガモ	31		
オンドリ		107	188
マガモ	376	226	84
カルガモ	74	65	26
コガモ	60	17	
トモエガモ		1	9
ヨシガモ	134		
オカヨシガモ	131		
ヒドリガモ	357	5	
アメリカヒドリ			
オナガガモ	264	3	
シマアジ			
ハシビロガモ	204		
ホシハジロ	230	6	21
キンクロハジロ	121	27	5
スズガモ	205		
クロガモ			
ビロードキンクロ			
シロガモ			
コオリガモ			
ホオジロガモ	5		
カモ類			
ミコアイサ	3		
ウミアイサ	47		
カワアイサ			
カイツブリ	12	18	2
ミミカイツブリ			
ハジロカイツブリ	41		
アカエリカイツブリ			
カンムリカイツブリ	59	2	
バン	1		
オオバン	32		6

---

平成 23 年度  
重要生態系監視地域モニタリング推進事業  
(モニタリングサイト 1000) ガンカモ類調査業務  
2010/11 年調査 集計速報  
平成 23 (2011) 年 7 月

環境省自然環境局 生物多様性センター  
〒403-0005 山梨県富士吉田市上吉田剣丸尾 5597-1  
電話 : 0555-72-6033 FAX : 0555-72-6035

---

業務名 平成 23 年度重要生態系監視地域モニタリング推進事業  
(ガンカモ類調査)  
請負者 特定非営利活動法人 バードリサーチ  
〒183-0034 東京都府中市住吉町 1-29-9

---