

春期調査が実施されました



藤前干潟（愛知県）
（オオソリハシシギの群れとチュウシャクシギ）
撮影：太田次雄



大授煽（佐賀県）
撮影：田中丸雅雄

シギ・チドリ類は、東南アジアやオーストラリアなどの越冬地から、ロシアやアラスカの北極海沿岸などの繁殖地まで、長距離を移動する渡り鳥です。日本へは渡りの途中に立ち寄り、一部は越冬します。干潟・砂浜・淡水湿地・水田・マングローブなど、湿地の生態系の健全性を測る指標として、渡来する個体数がモニタリングされています。

今年度の春期調査は2008年4月1日～2008年5月31日に全国約100ヶ所で実施されました。一斉調査は、4月27日前後に行われ、春に北上して繁殖地に向かうシギ・チドリ類44種37,498羽が記録されました。また、環境省のレッドリスト掲載種であるヘラサギ2羽、クロツラヘラサギ75羽、ツクシガモ31羽、ズグロカモメ15羽もあわせて記録されました。調査期間内に記録された最大数の合計値は、シギ・チドリ類51種85,592羽、ヘラサギ 8羽、クロツラヘラサギ159羽、ツクシガモ139羽、ズグロカモメ197羽でした。

多く記録されたシギ・チドリ類は、ハマシギ（47.4%）、トウネン（9.8%）、チュウシャクシギ（8.9%）でした（図1）。

多くのシギ・チドリ類が記録された上位5つの調査サイトは、大授煽（佐賀県）、荒尾海岸（熊本県）、藤前干潟（愛知県）、三番瀬（千葉県）、谷津干潟（千葉県）の順でした。

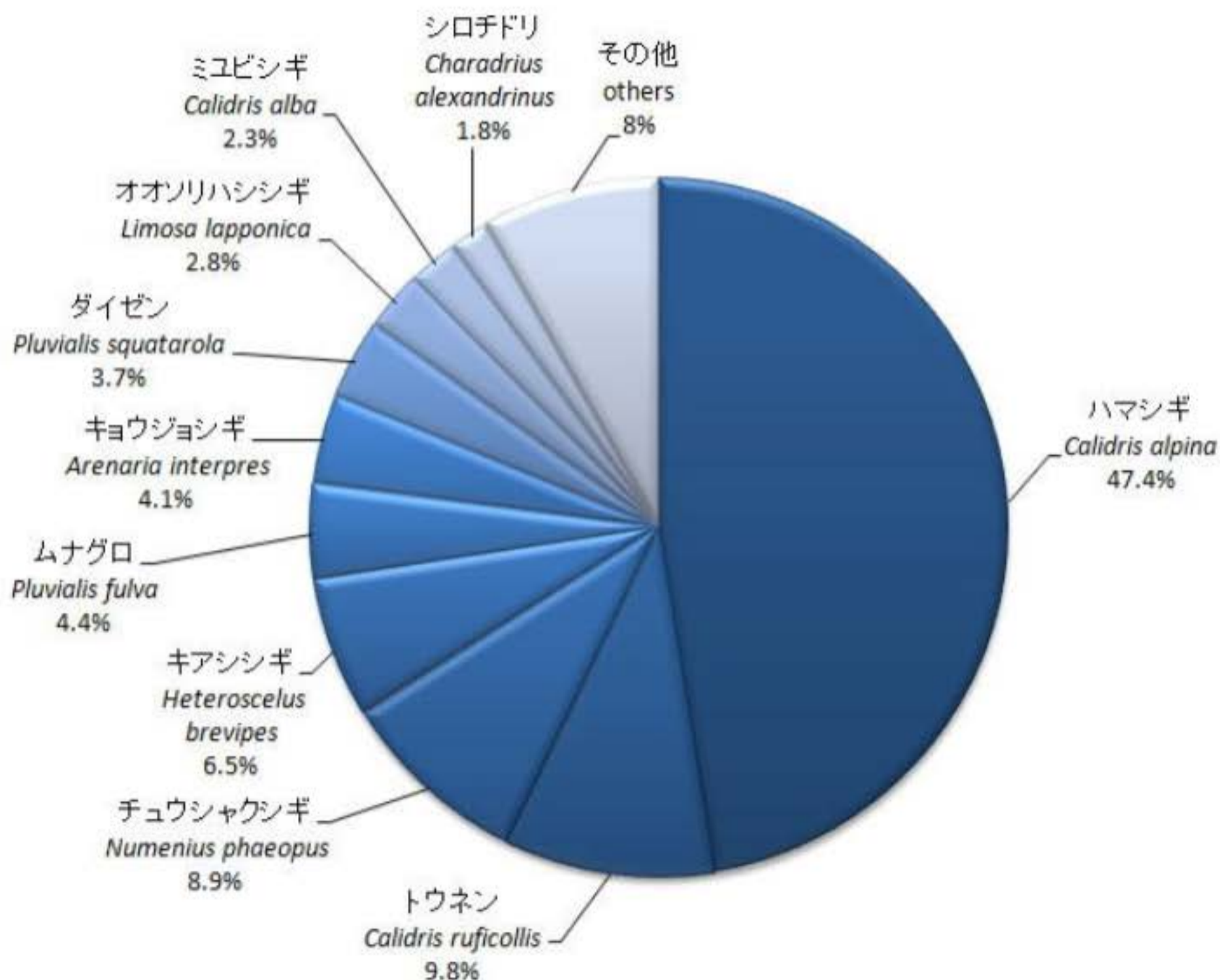


図1 平成20年度春期に観察されたシギチドリ類の種構成

平成20年度 環境省請負業務

モニタリングサイト 1000 シギ・チドリ類調査春期速報

The Interim Report of the Shorebirds Census in Japan (Spring 2008)

特定非営利活動法人 バードリサーチ

本速報は、表紙に古紙配合率 70%の用紙を使用し、本文には持続可能な森林管理の行われている森の材木から作られた FSC 認証パルプを 100%使用した用紙を使用しています。

はじめに

モニタリングサイト 1000 とは、生物多様性条約に基づき、平成 19 年 11 月に策定された「第三次生物多様性国家戦略」の中で提唱されている国家的プロジェクトです。全国各地で 1000 箇所程度のサイトを設定し、特徴的な生き物や環境を長期間に渡ってモニタリングします。今年の本調査の 5 年目の節目にあたります。

本調査は、動植物やその生息・生育環境の長期的なモニタリングを通じて、国土レベルで生態系ごとの基礎的な環境情報を継続的に収集し、及び生物種の減少、生態系の劣化その他の問題点の兆候を早期に把握することにより、生物多様性の適切な保全のための対策に資することを目的としています。

これまで行われていた全国規模のモニタリング調査の結果から、日本各地のシギ・チドリ類の分布状況、渡来数の季節変動（年変動）、優占種の割合などがわかってきました。本調査の結果を含む、これらの資料は地方自治体が鳥獣保護区を設定する際や、ラムサール条約や東アジア・オーストラリア地域渡り性水鳥重要生息地ネットワーク（シギ・チドリ類）へ湿地を登録・参加する際、また、各地で保全活動計画を立てる際などに利用されています。国際的にも、アジア水鳥センサス（Li & Mundkur 2004, 2007）の集計や、東アジア・オーストラリア地域のシギ・チドリ類の最少推定個体数（付録 I）の算出などに利用され、国際的な保全行動計画策定の際の重要な資料となっています。

本モニタリング調査の一環として、『モニタリングサイト交流会』が、年 1 回開催されています（主催：日本湿地ネットワークほか）。これまで、熊本県八代市（球磨川河口）、愛知県名古屋市（藤前干潟）、千葉県習志野市（谷津干潟）、徳島県徳島市（吉野川河口）にて地元団体の後援・協力により開催されてきました。今回は、2009 年 2 月 1～2 日に福岡県福岡市（博多湾）にて開催予定です。あわせて交流会の前日には、アジアの湿地性鳥類の調査関係者を招き、国際ワークショップ、シンポジウムを企画しています。詳細は追ってお知らせいたしますが、多くのご参加をお待ちしています。

速報の値は暫定値ですのでご注意ください。年次報告書のデータが確定値です。

平成 20 年度モニタリングサイト 1000 シギ・チドリ類調査 春期速報 目次

I	要約	1
II	調査体制	2
III	調査方法	4
	1. 個体数の集計	4
	2. 調査地とその周辺の現況	6
	3. 調査周辺の地形図	7
IV	調査実施状況	9
	1. 観察種数・個体数	9
	2. 優占種	23
	3. 渡来数順位	24
	4. 経年変化	25
	5. 分布図	27
V	観察記録	28
	1. 一斉調査結果	28
	2. 最大渡来数	40
	3. 調査地の現況	53
VI	参考文献	96
	付録 I 東アジア・オーストラリア地域シギ・チドリ類重要生息地ネットワーク参加基準	98

I 要約 (SUMMARY)

本調査の目的は、シギ・チドリ類の長期的なモニタリングを通じて、基礎情報の収集、及びシギ・チドリ類の減少やその生息地(主に干潟域)の劣化の兆候を早期に把握すること、生物多様性の適切な保全のための基礎資料とすることである。調査は春期(4-5月)、秋期(8-9月)、冬期(12-2月)に全国約100か所で実施されている(図3)。調査地は、コアサイトと一般サイトに分かれている。各調査期間に、それぞれ一斉調査日(2008年4月27日、9月14日、2009年1月11日)が設定されており、調査員はその日に調査することに努めた。一斉調査データは、一斉調査の前後1週間に記録されたものを使用した。コアサイトでは各調査期間において3回以上(一斉調査を含む)の調査を行うことを原則とした。一斉調査では、2008年度春期(4月下旬)に44種38,556羽が記録された。最大渡来数(調査期間内に記録された個体数の最大値)の合計は、51種85,228羽が記録された。春期のシギ・チドリ類における優占種は、ハマシギ(47.6%)、トウネン(9.8%)、チュウシャクシギ(8.9%)であった。1999年以降に記録されたシギ・チドリ類の最大渡来数は減少傾向にあった。これはハマシギの減少傾向によるところが大きい。

The objectives of this survey are to collect basic shorebirds count data, to find a decreasing trend in the population and degradation of their habitat (mainly focused on tidal flat), and to storage the basic information for conservation of biodiversity. The surveys were conducted for three seasons a year, north-migration period (Apr-May), south-migration period (Aug-Sep) and the non-breeding season (Dec-Feb) around 100 sites in Japan (Fig 3). These sites are classified into two types, core sites and general sites, based on the significance for shorebirds. For each season, date for one-day census was predefined, and every researcher tries to conduct at the day as possible. The one-day census data were collected as observed during one week before and after the day (27 Apr, 14 Sep in 2008 and 11 Jan in 2009). The researchers of the core sites had to conduct the survey more than three times for each season in principle. On the days for same-day census, 37,498 birds of 44 species for north-migration period (late April) were recorded. As a total of the maximum number recorded during each survey season, 85,592 birds of 51 species for north-migration period were recorded. The most dominant shorebird species were Dunlin (47.4%), Rufous-necked stint (9.8%) and Whimbrel (8.9%) in north-migration period. The number of shorebirds has showed a decreasing tendency since 1999. This tendency is mainly due to decrease of Dunlin.

Please note that these data are provisional values. Fixed data will be in the annual report.

II 調査体制 (Research Framework)

本調査は、実施者より請負った事務局が調査の統括を行い、事務局から依頼された全国の調査員が現地調査を行うことにより実施されている。調査結果は事務局がとりまとめる (図 1)。

調査員から提出されたデータは、事務局にて内容がチェックされ、データベースへ入力され、データベース・データとして環境省へ提出される (図 2)。

検討委員会は、事務局が各地方ブロックから任意に選出した調査員代表者及び学識経験者等から構成され、調査体制・手法について検討する。

今年度はモニタリングサイト 1000 第 1 期とされた 5 年間の最終年度にあたる。集積されたデータの総括的な分析、調査手法の見直しなどを検討するため、今年度のみ検討委員会内に解析ワーキンググループを発足させる。

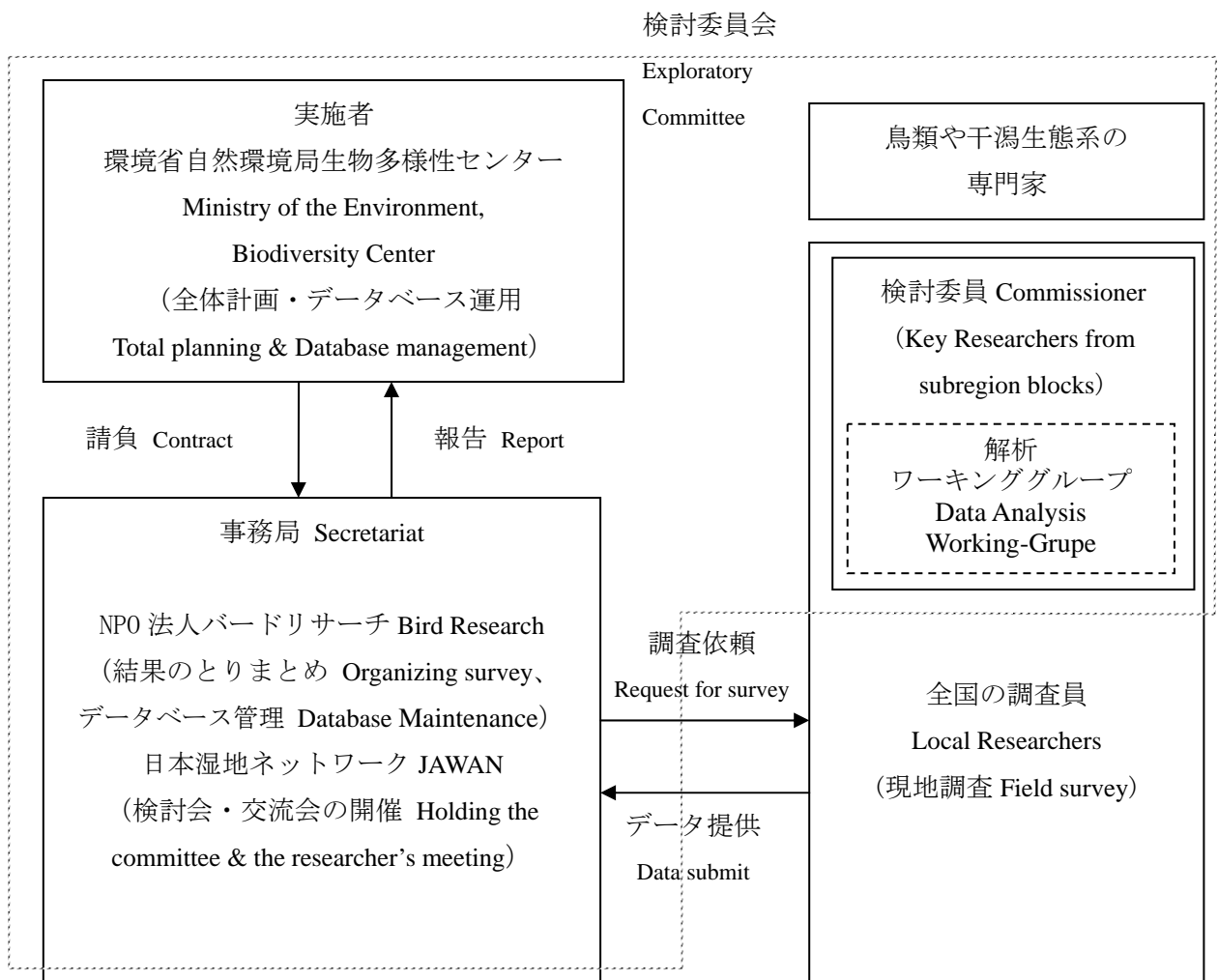


図 1 調査体制. Fig 1. Research Framework.

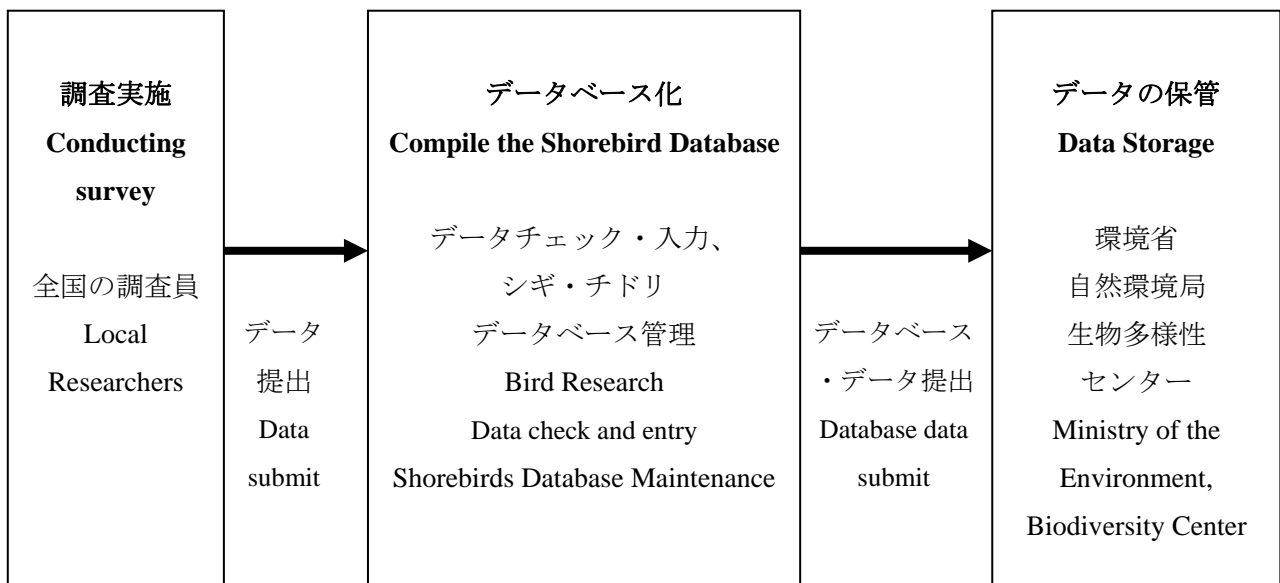


図 2 調査データの流れ図. Fig 2. Flow chart of survey data.

検討委員

- 松尾 武芳 (山階鳥類研究所標識調査者) : 北海道ブロック
- 田久保 晴孝 (千葉県野鳥の会) : 東北・関東ブロック
- 高橋 伸夫 (西三河野鳥の会) : 北陸・中部ブロック
- 高田 博 (NPO 法人南港ウェットランドグループ) : 近畿・中国・四国ブロック
- 高野 茂樹 (八代野鳥愛好会) : 九州ブロック
- 山城 正邦 (沖縄野鳥の会) : 沖縄ブロック
- 鈴木 孝男 (東北大学大学院) : 研究者
- 桑原 和之 (千葉県立中央博物館) : 研究者

解析ワーキンググループ

- 天野 達也 (独立行政法人農業環境技術研究所)
- 桑江 朝比古 (独立行政法人港湾空港技術研究所)
- 桑原 和之 (千葉県立中央博物館)
- 茂田 良光 (財団法人山階鳥類研究所)
- 鈴木 孝男 (東北大学大学院)
- 永田 尚志 (独立行政法人国立環境研究所)
- 花輪 伸一 (WWF ジャパン)

Ⅲ 調査方法 (Survey Methods)

干潟は、シギ・チドリ類、ガンカモ類、サギ類、カモメ類など多様な鳥類に利用されている。特にシギ・チドリ類の大部分は干潟を主な生活の場所とし、干潟の微生物・ゴカイ類・貝類・甲殻類等を採食する。シギ・チドリ類は、上記鳥類の中では個体数が比較的多く、干潟生態系の食物網の上位に位置し、より栄養段階の低い生物群（食物源であるゴカイ類、甲殻類、二枚貝類などや、その餌となるプランクトンなど）の変化の影響を受けやすいと考えられるため、干潟生態系の健全性を測る指標として、渡来数がモニタリングされてきた。本調査では、全国約 100 ヶ所の調査サイトにおいて、シギ・チドリ類、絶滅危惧種のズグロカモメ・クロツラヘラサギ・ヘラサギ・ツクシガモの個体数調査及び調査地周辺の環境状況の調査を行う。また、淡水性のシギ・チドリ類が集中して渡来する地域においては、水田や農耕地でのモニタリングも行う。

1. 個体数の集計

1. 事業実施期間 2004 年 4 月～（5 カ年をめどに調査手法、体制などの見直しを図る）。

2. 調査対象

シギ・チドリ類（チドリ目レンカク科・タマシギ科・ミヤコドリ科・チドリ科・シギ科・セイタカシギ科・ヒレアシシギ科・ツバメチドリ科）を調査対象とする。また、干潟に生息するズグロカモメ、クロツラヘラサギ、ヘラサギ、ツクシガモを調査対象とする。原則として、ズグロカモメ、ツクシガモは冬期のみの調査とする。

3. 調査期間

春期：	2008 年 4 月 1 日～2008 年 5 月 31 日
一斉調査日：	2008 年 4 月 27 日（日）（小潮）
データ提出期限：	2008 年 6 月 20 日（金）
秋期：	2008 年 8 月 1 日～2008 年 9 月 30 日
一斉調査日：	2008 年 9 月 14 日（日）（大潮）
データ提出期限：	2008 年 10 月 11 日（金）
冬期：	2008 年 12 月 1 日～2009 年 2 月 29 日
一斉調査日：	2009 年 1 月 11 日（日）（大潮）：（予定）
データ提出期限：	2009 年 3 月 6 日（金）

4. 調査回数

過去に環境省で実施したシギ・チドリ類個体数変動モニタリング調査(1999年～2002年)の10回の調査の記録を元に、下記の基準により選定された45ヶ所のコアサイト(図3)においては、種ごとの最大渡来数をより正確に把握するために、一調査期間につき3回以上行う。それ以外の一般サイトにおいても、3回以上の調査が望ましいが、困難な場合には1回の調査でも構わない。

コアサイトの選定基準

- ① ラムサール条約登録湿地に登録、もしくは東アジア・オーストラリア地域シギ・チドリ類重要生息地ネットワークに参加していること。
- ② ラムサール条約登録基準を満たしていること。
- ③ 東アジア・オーストラリア地域シギ・チドリ類重要生息地ネットワークの参加基準を複数種以上が満たしていること。
- ④ 国指定鳥獣保護区もしくは、重要湿地500に指定されていること。
- ⑤ 全国レベルの調査にデータを提供した実績があること。

5. 集計用紙への記録

各調査地において、集計用紙に調査の開始時刻及び終了時間、干潮時刻及び満潮時刻(調査時間帯に近い時刻を記入)、調査範囲内の対象種の個体数を記録する。また、調査地点名、調査地コード、調査地所在地、調査員氏名を記入する。各調査員は、最も多くの個体数をカウントできる時間帯を選定し、調査を実施する。よって、干潟・河口など潮汐のある環境下では、調査時間帯が満潮時であるか干潮時であるかは問わない。

6. 一斉調査

一斉調査日の前後1週間(15日間)に行われた調査を、一斉調査とする。

一斉調査以外の調査日は、調査期間内で個体数の多い時期に設定する。

春・秋・冬の各1回、全国で同じ日に調査を行うこととしているが、これはできる限り集中した期間にカウントを行うことにより、ある時点において日本全体に渡来しているシギ・チドリ類の総個体数の大部分を把握するためである。一斉調査日に調査ができれば、同じ群れを違う場所で重複してカウントしてしまうことを防ぎ、より正確な個体数の把握につながる。特に近接した地域内では、時間を合わせた調査が望ましい。

8. 最大渡来数の集計

各調査サイトにおけるシギ・チドリ類の観察記録より、種ごとに最も大きな数を抽出したものを最大渡来数とする。この最大渡来数を調査期間別(春期、秋期、冬期)に集計し、各調査サイトにおける渡来状況の季節変化や年変化を把握する。なお、集計対象は調査期間内

に得られたすべての記録としており、集計で用いられた記録の回数は、一定ではない。

2. 調査地とその周辺の現況

i) 調査地所在地 調査地名、調査地コード、調査地の都道府県・市町村名、あれば番地までを記入する。

ii) 位置（緯度・経度） 地形図から読みとり記入する。

iii) 調査範囲の環境区分 カウントした範囲の該当する環境区分（干潟・河口・河川・湖沼・湿原・休耕田・水田・畑・溜め池・その他）の選択肢から選び、その他の場合は具体的に記入する。複数選択可。

iv) 調査範囲の底質 底質の種類（泥・砂泥・砂・砂礫・礫・その他）の選択肢から選び、その他の場合は具体的に記入する。

v) 後背地・周辺の環境の状況 調査範囲の後背地や周辺の環境について選択肢から選ぶか、該当しない場合は具体的に記入する。

vi) カウントした群れによる主な利用状況 その地域を主に採食地として利用しているのか、ねぐらなのかを記入する。

vii) カウントとした群れのねぐら・休息地の位置 地名、調査範囲からのだいたいの距離、ねぐら・休息地の環境（例 貯木場、駐車場、水田）を分かる範囲で記入する。採食地と同様に重要なねぐら・休息地の実態があまり分かっていないため、あわせて記録する。

viii) 特記事項 環境（工事や潮流による変化、水位や植生の変化など）や生物相の変化、他の生物がシギ・チドリ類等に与える影響など、生息環境に影響を及ぼすおそれのある開発計画など特記すべき事項を記入する。

ix) 調査地の水質 におい（無・有・強）、にごり（無・有）の選択肢より選ぶ。

x) 調査地の底質 硫黄臭（卵の腐ったようなにおい）について、におい（無・有・強）の選択肢より選ぶ。

xi) 調査員の連絡先 調査員氏名、連絡先住所、電話番号、ファックス番号、電子メールアドレスを記入する。

3. 調査地周辺の地形図

調査地周辺の地形図に、2万5000分の1地形図又は5万分の1地形図のコピーに調査地点、調査範囲および観察地点又は観察コースを記入する。また、シギ・チドリ類の群れの位置や環境の変化（工事中の場所など）を図中に記入する。

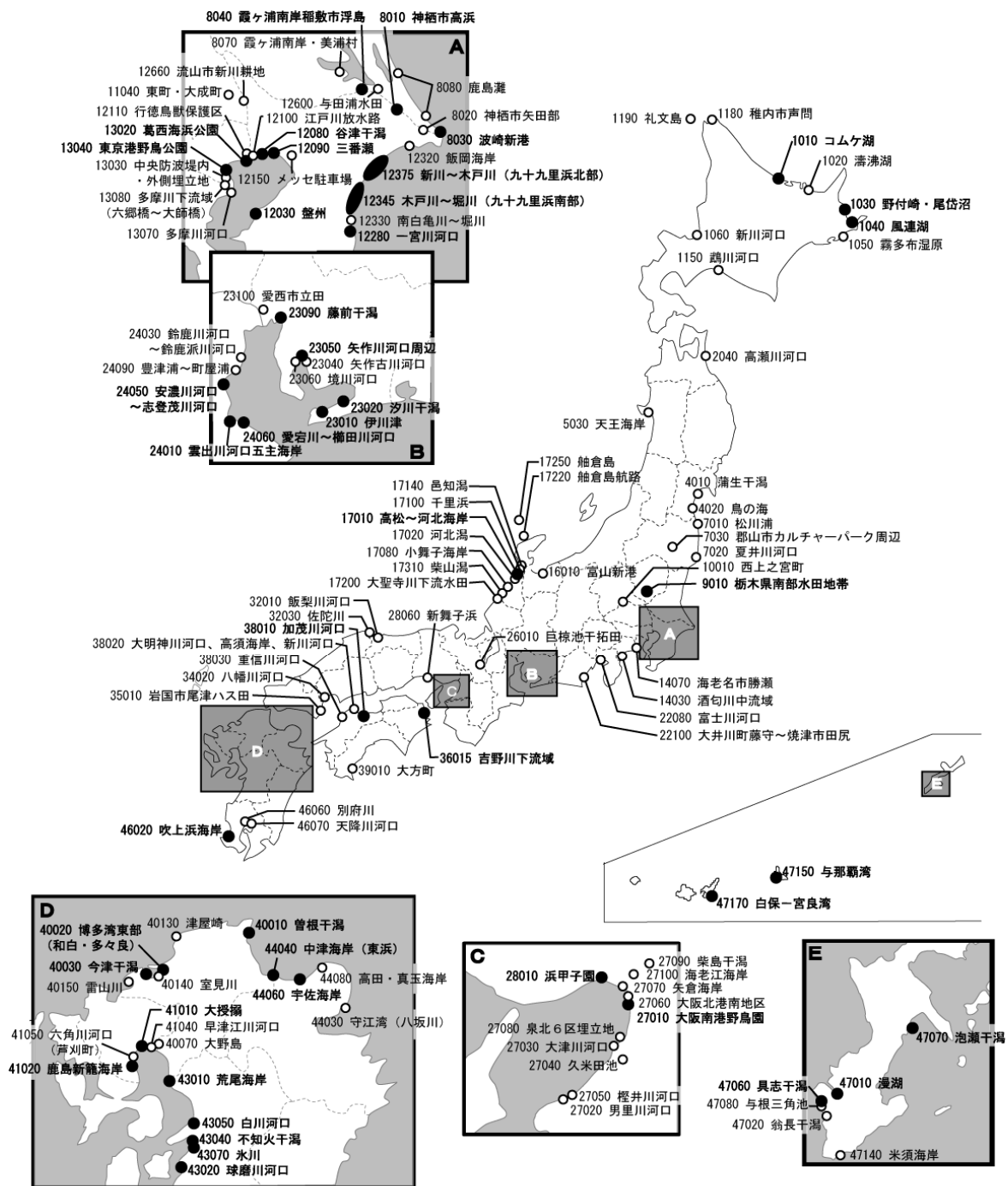


図 3 調査サイト位置図. ●, コアサイト; ○, 一般サイト. 調査地コードは, シギ・チドリ全国カウント (日本湿地ネットワーク 1996-1999), シギ・チドリ類個体数変動モニタリング調査(環境省 2000-2004)と共通である.

Fig 3. The map of monitoring sites for shorebirds. ●, Core sites; ○, General sites.

IV 調査実施状況

1. 観察種数・個体数

2008 年度春期の調査では、コアサイト 43 ヶ所、一般サイト 58 ヶ所、計 101 ヶ所で調査が実施された（表 1）。

一斉調査では、コアサイトで 43 種 30,400 羽、一般サイトで 36 種 8,156 羽、合計 44 種 38,556 羽が記録され、ヘラサギ 2 羽、クロツラヘラサギ 75 羽、ツクシガモ 31 羽、ズグロカモメ 15 羽が記録された。

最大渡来数（調査期間内に記録された個体数の最大値）では、コアサイトで 51 種 68,899 羽、一般サイトで 45 種 16,329 羽、合計 51 種 85,228 羽が記録され、ヘラサギ 8 羽、クロツラヘラサギ 159 羽、ツクシガモ 139 羽、ズグロカモメ 197 羽が記録された。

一斉調査は標準日に 45%のサイトで実施され、前後 2 日の 5 日間では、76%の調査が実施されていた。一斉調査日前後に調査が集中していた（図 4）が、今回の一斉調査日（4 月 27 日）は、潮汐が小潮であったことや日中に満潮になる地域があったことなどから、例年に比較すると一斉調査日への集中が低下する傾向にあった。

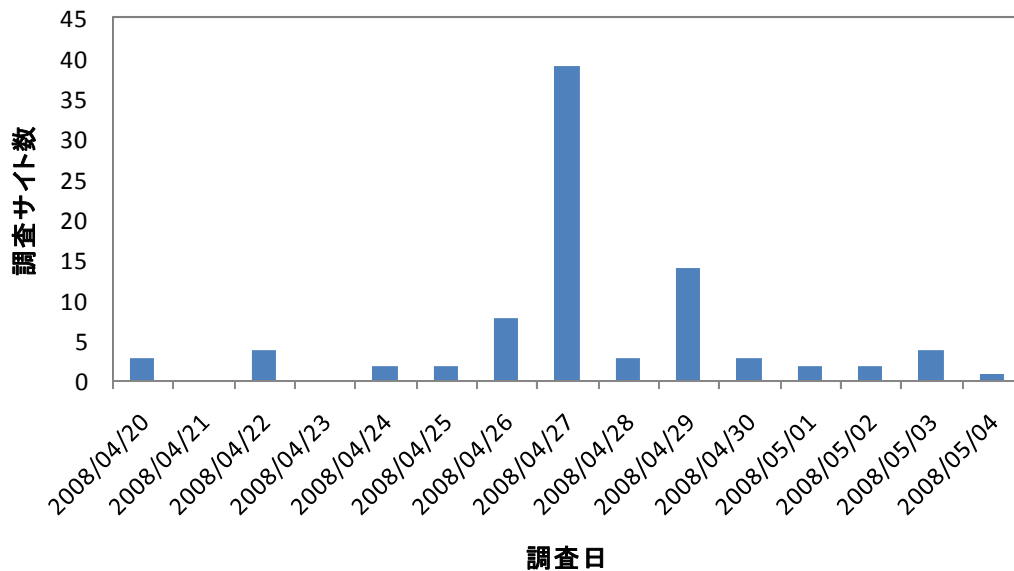


図 4 一斉調査実施日の分布。一斉調査日（4 月 27 日）に調査の 45 %が実施され、前後 2 日を含む 5 日間で 76%の調査が実施された。

Fig. 4. Distribution of the survey date for the one-day census data. The 45% of the survey was conducted at the standard day (27 Apr 2008) and 76 % was conducted during 5 days two day before and two days after of the standard day.

表 1a 調査実施状況(コアサイト)

Table 1a. The census status (Core sites).

コード Code	調査地名	Census Site	2004	2004	2004	2005	2005	2005	2006	2006	2006	2007	2007	2007	2008
			春Spr	秋Aut	冬Win	春Spr	秋Aut	冬Win	春Spr	秋Aut	冬Win	春Spr	秋Aut	冬Win	春Spr
1010	コムケ湖	Komuke-ko	●	●	●	●	●	●	●	●	●	●	●	●	○
1030	野付崎・尾袋沼	Notsuke-zaki, Odaito	●	●	●	○	○	●	●	●	●	●	●	○	●
1040	風蓮湖	Furen-ko	●	●	●	●	●	●	●	○	●	●	●	●	●
8010	神栖市高浜	Kamisu-shi Takahama	●	●	●	●	●	○	●	●	●	●	●	●	●
8030	波崎新港	Hasaki Shinko	●	●	●	●	●	○	●	●	●	●	●	●	●
8040	霞ヶ浦南岸稲敷市浮島	Kasumigaura Nangan Inashiki-shi Ukishima	●	●	●	●	●	●	●	●	●	●	●	●	●
9010	栃木県南部水田地帯	Tochigi-ken Nanbu Suiden-	●	●	●	●	●	●	●	●	●	●	●	●	●
12030	盤洲	Banzu	●	●	●	●	●	●	●	●	●	●	●	●	●
12080	谷津干潟	Yatsu Higata	●	●	●	●	●	●	●	●	●	●	●	●	●
12090	三番瀬	Sanbanze	●	●	●	●	●	●	●	●	●	●	●	●	●
12280	一宮川河口	Ichinomiya-gawa Kako	●	●	●	●	●	●	●	●	●	●	●	●	●
12345	木戸川～堀川 (九十九里浜南部)	Kido-kawa, Hori-kawa (Kujukuri-hama Nanbu)	○	●	○	●	○	○	○	●	●	●	●	○	○
12375	新川～木戸川 (九十九里浜北部)	Shin-kawa, Kido-kawa (Kujukuri-hama Hokubu)	●	○	●	●	●	●	○	●	●	●	○	○	○
13020	葛西海浜公園	Kasai Kaihinkoen	●	●	●	●	●	●	●	●	●	●	●	●	●
13040	東京港野鳥公園	Tokyo-ko Yachoen	●	●	●	●	●	●	●	●	●	●	●	●	●
17010	高松～河北海岸	Takamatsu, Kahoku Kaigan	●	●	○	●	○	●	●	●	●	●	●	○	●
23010	伊川津	Ikawazu	○	●	●	●	●	●	●	●	●	●	●	●	●
23020	汐川干潟	Shio-kawa Higata	●	●	●	●	●	●	●	●	●	●	●	●	●
23050	矢作川河口周辺	Yahagi-gawa Kako Shuhen	●	●	●	●	●	●	○	●	●	●	●	○	●
23090	藤前干潟	Fujimae Higata	○	●	●	●	●	●	●	○	●	●	○	○	●
24010	雲出川河口五主海岸	Kumozu-gawa Kako, Gonushi Kaigan	●	●	●	●	●	●	●	●	●	●	●	●	●
24050	安濃川河口～ 志登茂川河口	Ano-gawa Kako, Shitomo- gawa Kako	●	●	●	●	●	●	●	●	●	●	●	●	●
24060	愛宕川～櫛田川河口	Atago-gawa, Kushida-gawa	●	●	●	●	○	○	●	●	●	●	●	●	●
27010	大阪南港野鳥園	Nanko Yachoen	●	●	●	●	●	●	○	●	●	●	○	●	●
28010	浜甲子園	Hamakoshien	●	●	●	●	●	●	●	●	●	●	●	●	●
36015	吉野川下流域	Yoshino-gawa Karyu-iki	○	●	●	●	●	●	●	●	●	●	●	●	●
38010	加茂川河口	Kamo-gawa Kako	●	●	●	●	●	●	●	●	●	●	●	●	●
40010	曾根干潟	Sone Higata	●	●	●	●	●	●	●	●	●	●	●	●	●
40020	博多湾東部(和白・多々良)	Hakata-wan Tobu (Wajiro, Tatara)	●	●	●	●	●	●	●	●	●	●	●	●	●
40030	今津干潟	Imazu Higata	●	●	●	●	●	●	●	●	●	●	●	●	●
41010	大授搦	Daijugarami	●	●	●	●	●	●	●	●	●	●	●	●	●
41020	鹿島新龍海岸	Kashima Shingomori Kaigan	●	●	●	●	●	●	●	●	●	●	●	●	●
43010	荒尾海岸	Arao Kaigan	●	●	●	●	●	●	●	●	●	●	●	●	●
43020	球磨川河口	Kuma-gawa Kako	●	●	●	●	●	●	●	●	●	●	●	●	●
43040	不知火干潟	Siranui Higata	●	●	●	●	●	●	●	●	●	●	●	●	●
43050	白川河口	Shira-kawa Kako	●	●	○	●	●	●	●	●	●	●	●	●	●
43070	氷川	Hikawa	●	●	●	●	●	●	●	●	●	●	●	●	●
44040	中津海岸(東浜)	Nakatsu Kaigan	●	●	●	●	●	●	●	●	●	●	●	●	●
44060	宇佐海岸	Usa Kaigan	●	●	●	●	●	●	●	●	○	●	●	●	●
46020	吹上浜海岸	Fukiagehama Kaigan	●	●	●	●	●	●	●	●	●	●	●	●	●
47010	漫湖	Man-ko	○	●	●	●	●	●	●	●	●	●	●	●	●
47060	具志干潟	Gushi Higata	●	●	○	●	●	●	●	●	●	●	●	●	●
47070	泡瀬干潟	Awase Higata	●	○	●	●	●	●	●	●	●	●	●	●	●
47150	与那覇湾	Yonaha-wan	●	●	●	●	●	●	●	●	●	●	●	●	●
47170	白保一宮良湾	Shiraho, Mivara-wan	●	●	●	●	●	●	●	●	●	●	●	●	●
調査実施地点数 No. of Sites Censused			44	43	43	43	43	43	45	45	44	43	41	43	43
一斉調査日 Total No. of sites conducted one day census			39	41	39	42	40	40	41	44	41	43	39	36	40

●:一斉調査実施 (One-Day Census)
○:一斉調査実施せず (Not Implemented One-Day Census)

- ※ 36015 吉野川下流域：2005年度秋期以降 36010 吉野川河口から範囲拡大。
- ※ 調査地名変更：8010 神栖町高浜→神栖市高浜，8020 波崎町矢田部→神栖市矢田部。
8040 霞ヶ浦南岸・桜川村→霞ヶ浦南岸稲敷市浮島。23100 立田村→愛西市立田。
- ※ 調査地追加：4010 蒲生干潟、4020 鳥の海、28060 新舞子浜。

表 1b 調査実施状況(一般サイト). Table 1b. The census status (General Sites).

コード Code	調査地名	Census Site	2004	2004	2004	2005	2005	2005	2006	2006	2006	2007	2007	2007	2008
			春Spr	秋 Aut	冬 Win	春Spr	秋 Aut	冬 Win	春Spr	秋 Aut	冬 Win	春Spr	秋 Aut	冬 Win	春Spr
1020	澹漉湖	Tofutsu-ko	●	●	●	●	●	●	●	●	●	○	●	●	●
1050	霧多布湿原	Kiritappu Shitsugen													
1060	新川河口	Shin-kawa Kako													
1150	鶴川河口	Mukawa Kako	●	●	●	●	●	●	●	●	●	●	●	●	●
1180	稚内市声間	Wakkanai-shi Koetoi	●	○		●	●								
1190	礼文島	Rebun-to		●	●				●	○					
2040	高瀬川河口	Takase-gawa Kako	●	●	●	●	●	●	●	●	●	●	●	●	●
4010	蒲生干潟	Gamo Higata													
4020	鳥の海	Torinoumi													●
5030	天王海岸	Ten-no Kaigan	○	●					●	●		●	●		
7010	松川浦	Matsukawa-ura							○	●	●	○	●	●	●
7020	夏井川河口	Natsui-gawa Kako	●	●	●	●	●	●	●	●	●	●	●	●	●
7030	郡山市カルチャーパーク	Koriyama-shi Culture Park				●	●	●	●	●	●	●	●	●	○
8020	神栖市矢田部	Kamisu-shi Yatabe		●	●	●	●	○	●	●		●	●	●	○
8070	霞ヶ浦南岸・美浦村	Kasumigaura Nangan Miho-mura	●	●	●	●		●	●	●	●			●	●
8080	鹿島灘	Kashima-nada	●	●	●	●	●	●	●	●	●	●	●	●	●
10010	西上之宮町	Nisikaminomiya-machi		●			●			●		●	●		
11040	東町・大成町	Azuma-cho, Taisei-cho								●	●	●	●	●	●
12100	江戸川放水路	Edo-gawa Hosuiri							●	●	●	●	●	○	●
12110	行徳鳥獣保護区	Gyotoku Chojiu Hogoku							●	●	●	●	●	●	●
12150	メッセ駐車場	Messe Chushajo	○	●	●	●	●	●	●	●	●	●	●	●	●
12320	飯岡海岸	Iioka Kaigan	○	○	●	●	●	●	●	●	●	○	○	○	○
12330	南白亀川～堀川	Nabaki-gawa, Hori-kawa	○	○	○	○	○	○	○	○	○	○	○	○	○
12600	与田浦水田	Yodaura Suiden	●	●	●	●	○	●	●	●	●	●	●	●	●
12660	流山市新川耕地	Nagareyama-shi Shin-kawa Kochi	●	●	●	●	●	●	●	●	●	●	●	●	●
13030	中央防波堤 内・外側埋立地	Chuo-bohatei Uchi, Sotogawa Umetatechi	●	●	●	●	●	●	●	●	●	●	●	●	●
13070	多摩川河口	Tama-gawa Kako	●	●	○	●	●	●	●	●	●	●	●	●	○
13080	多摩川下流域 (六郷橋～大師橋)	Tama-gawa Karyuiki (Rokugobashi, Taishibashi)	●	●	○	●	●	●	●	●	●	●	●	●	○
14030	酒匂川中流域	Sakawa-gawa Churyuiki	●	●	●	●		●		●		●		●	
14070	海老名市勝瀬	Ebina-shi Katsuse	●	●	●	●	●	●	●	●	●	●	●	●	●
16010	富山新港	Toyama Shinko	●	●	●	●	●								
17020	河北潟	Kahoku-gata	●	●	●	●	●	●	○	●	●	●	●	●	●
17080	小舞子海岸	Komaiko Kaigan	○	○	○	●	●	●	●	●	●	●	○	○	●
17100	千里浜	Chiri-hama	○	●		○	○	●	●	●	●	○	○	●	●
17140	邑知潟	Ochi-gata	●	●	○	●	●	●	●	●	●	●	●	●	●
17200	大聖寺川下流水田	Daishoji-gawa Karyu Suiden	●	●		●	●	●	●	●		●	●		
17220	舳倉島航路	Hegura-jima Koro	○				●		●	○		●	○		●
17250	舳倉島	Hegura-jima	○			○			●	○		●	○		●
17310	柴山潟	Shibayama-gata	●	●		○		●	●			●	○		
22080	富士川河口	Fuji-gawa Kako	●	●	●	●	●	●				●	●	●	●
22100	大井川町藤守～ 焼津市田尻	Oi-gawa Fujimori, Yaizu-shi Tajiri		●					●						
23040	矢作古川河口	Yahagihuru-kawa Kako	●	●	●	●	●	●	○	●	●	●	●	○	●
23060	境川河口	Sakai-gawa Kako	●	●	●	●	●	●	○	●	●	●	○	○	●
23100	愛西市立田	Aisai-shi Tatsuta	●	●	○	●	●	○	●	●	●	●	○	○	
24030	鈴鹿川河口～ 鈴鹿派川河口	Suzuka-gawa Kako, Suzuka- hasen Kako	●	●	●	●	●	○	●	●	●	●	●	●	
24090	豊津浦～町屋浦	Toyotsu-ura, Machiya-ura	●	●	●	●	●		●	●		●	●	●	●

表 1b 調査実施状況(一般サイト). Table 1b. The census status (General Sites).

コード Code	調査地名 Census Site	2004 春Spr	2004 秋 Aut	2004 冬 Win	2005 春Spr	2005 秋 Aut	2005 冬 Win	2006 春Spr	2006 秋 Aut	2006 冬 Win	2007 春Spr	2007 秋 Aut	2007 冬 Win	2008 春Spr	
26010	巨椋池干拓田		●			●		●	●			●	○		○
27020	男里川河口	●	●	●		●		●	●			●	○		○
27030	大津川河口		●					●	○			○			○
27040	久米田池		●								●	○			
27050	櫻井川河口		○					●	○		●	○			○
27060	大阪北港南地区	●	●	●	●	●	●	●	●	●	●	●	●	●	●
27070	矢倉海岸	○						●			○	○			●
27080	泉北6区埋立地		●					○	●		●	○			○
27090	柴島干潟										●	○			○
27100	海老江干潟										●	●			●
28030	中島埠頭	●	●	●	●	●	●	●	●	●	●	●	●	●	●
28060	新舞子浜		●								●	●			●
32010	飯梨川河口	●	●	●	●	●	●	●	●	●	●	●	●	●	●
32030	佐陀川	●	○	○	●	○	●	●	●	●	●	●	●	●	●
34020	八幡川河口	●	●	●	●	●	●	●	●	●	●	●	●	●	●
35010	岩国市尾津ハス田	●	●	●	●	●	●	●	●	●	●	●	●	●	●
38020	大明神川河口、 高須海岸、新川河口	●	●	●	●	●	●	●	●	●	●	●	●	●	●
38030	重信川河口	●	●	●	●	●	●	●	●	●	●	●	●	●	●
39010	大方町			●	○	●									
40070	大野島	●	○	●	●			●							●
40130	津屋崎	●	●	●	●	●	●	●	●	●	●	●	●	●	●
40140	至見川	●	●	●	●	●	●	●	●	●	●	●	●	●	●
40150	雷山川	●	●	●	●			●	●	●	●	●	●	●	●
41040	早津江川河口(川副町)					●	●	●	○	○	●	●	○		●
41050	六角川河口(芦刈町)	●	●	●	●	●	●	●	●	●	●	●	●	●	●
44030	守江湾(八坂川)	●	●		●		●		●		●				
44080	高田・真玉海岸	●	●	●	●	●	●	●	●	●	●	●	●	●	●
46060	鹿児島県別府川					●	●	●	●	●	●	●	●	●	●
46070	天降川河口					●	●	●	●	●	●	●	●	●	●
47020	翁長干潟	●									●	●	●	●	●
47030	比屋根湿地										○				
47080	与根三角池	●		○			●	●	●		●	●	●	●	●
47140	米須海岸				●			●	●		●	●	●	●	●
調査実施地点数		No. of Sites Censused	52	57	44	47	51	44	59	60	42	62	63	47	58
一斉調査日		Total No. of sites conducted one day census	43	51	36	44	46	40	56	52	40	57	51	39	47
全調査地点数		Total No of sites	96	100	87	90	94	87	104	105	86	105	104	90	101

表 2-1 2004-2008 年度の一斉調査によるシギ・チドリ類, ズグロカモメ, クロツラヘラサギ, ツクシガモの個体数. Table 2-1. The number of individuals of one-day census data for Shorebirds, Saunders' Gull (*Larus saundersi*), Black-faced spoonbill (*Platalea minor*), and Schell duck (*Tadorna tadorna*) at Core sites and the general sites from 2004 to 2008.

種名	Scientific Name	2004年度春期(Spring)			2004年度秋期(Aut)			2004年度冬期(Win)			
		コアサイト Core sites	一般サイト General sites	合計 Sum	コアサイト Core sites	一般サイト General sites	合計 Sum	コアサイト Core sites	一般サイト General sites	合計 Sum	
1	レンカク	Hydrophasianus chirurgus	0	0	0	0	0	0	0	0	0
2	タマシギ	Rostratula benghalensis	3	1	4	14	1	15	0	0	0
3	ミヤコドリ	Haematopus ostralegus	147	0	147	16	0	16	122	0	122
4	ハジロコチドリ	Charadrius hiaticula	0	1	1	1	0	1	6	0	6
5	コチドリ	Charadrius dubius	93	238	331	213	211	424	4	9	13
6	イカルチドリ	Charadrius placidus	0	5	5	8	36	44	3	34	37
7	シロチドリ	Charadrius alexandrinus	765	500	1265	1345	1404	2749	2562	222	2784
8	メダイチドリ	Charadrius mongolus	457	173	630	275	97	372	671	2	673
9	オオメダイチドリ	Charadrius leschenaultii	4	0	4	27	1	28	271	0	271
10	オオチドリ	Charadrius asiaticus	0	0	0	0	1	1	0	0	0
11	コバシチドリ	Eudromias morinellus	0	0	0	0	0	0	0	0	0
12	ムナグロ	Pluvialis fulva	1443	346	1789	110	103	213	1161	3	1164
13	ダイゼン	Pluvialis squatarola	2096	13	2109	1799	14	1813	2002	45	2047
14	ケリ	Vanellus cinereus	175	190	365	87	140	227	16	45	61
15	タゲリ	Vanellus vanellus	0	0	0	0	0	0	188	190	378
16	キョウジョシギ	Arenaria interpres	650	99	749	120	21	141	176	2	178
17	ヒメハマシギ	Calidris mauri	0	0	0	0	0	0	0	0	0
18	ニシトウネン	Calidris minuta	3	2	5	0	0	0	3	2	5
19	トウネン	Calidris ruficollis	842	270	1112	1249	819	2068	41	0	41
20	ヒバリシギ	Calidris subminuta	2	0	2	8	3	11	18	0	18
21	オジロトウネン	Calidris temminckii	1	1	2	8	3	11	0	1	1
22	ヒメウスラシギ	Calidris bairdii	0	0	0	0	0	0	0	0	0
23	アメリカウスラシギ	Calidris melanotos	0	0	0	0	0	0	0	0	0
24	ウスラシギ	Calidris acuminata	61	39	100	8	3	11	0	0	0
25	チシマシギ	Calidris pilocnemis	0	0	0	0	0	0	0	0	0
26	ハマシギ	Calidris alpina	15750	2041	17791	1283	167	1450	17732	2436	20168
27	サルハマシギ	Calidris ferruginea	3	0	3	1	1	2	0	0	0
28	コオバシギ	Calidris canutus	11	0	11	32	4	36	0	0	0
29	オバシギ	Calidris tenuirostris	151	7	158	642	46	688	0	0	0
30	ミュビシギ	Calidris alba	349	107	456	1097	591	1688	545	358	903
31	ヘラシギ	Eurynorhynchus pygmeus	0	0	0	0	0	0	0	0	0
32	エリマキシギ	Philomachus pugnax	0	2	2	11	21	32	2	0	2
33	キリアイ	Limicola falcinellus	1	0	1	48	10	58	0	0	0
34	オオハシシギ	Limnodromus scolopaceus	18	3	21	1	0	1	4	3	7
35	シベリアオオハシシギ	Limnodromus semipalmatus	0	0	0	0	0	0	0	0	0
36	ツルシギ	Tringa erythropus	26	7	33	0	6	6	2	1	3
37	アカアシシギ	Tringa totanus	0	1	1	36	6	42	61	0	61
38	コキアシシギ	Tringa flavipes	0	0	0	0	0	0	0	0	0
39	コアアシシギ	Tringa stagnatilis	6	6	12	26	20	46	2	0	2
40	アオアシシギ	Tringa nebularia	352	26	378	352	126	478	93	2	95
41	カラフトアオアシシギ	Tringa guttifer	1	0	1	1	1	2	0	0	0
42	クサシギ	Tringa ochropus	1	15	16	7	24	31	3	5	8
43	タカブシギ	Tringa glareola	57	62	119	185	42	227	6	4	10
44	メリケンキアシシギ	Heteroscelus incanus	0	0	0	0	0	0	0	0	0
45	キアシシギ	Heteroscelus brevipes	108	120	228	473	79	552	73	0	73
46	イソシギ	Actitis hypoleucos	55	43	98	113	104	217	59	43	102
47	ツリハシシギ	Xenus cinereus	66	23	89	864	120	984	0	0	0
48	オグロシギ	Limosa limosa	23	2	25	32	43	75	0	0	0
49	オオツリハシシギ	Limosa lapponica	1593	20	1613	138	35	173	4	0	4
50	ダイシャクシギ	Numenius arquata	10	1	11	60	5	65	315	0	315
51	ホウロクシギ	Numenius madagascariensis	55	4	59	70	12	82	0	0	0
52	チュウシャクシギ	Numenius phaeopus	3401	694	4095	222	25	247	47	0	47
53	コシャクシギ	Numenius minutus	1	0	1	0	0	0	0	0	0
54	ヤマシギ	Scolopax rusticola	0	0	0	0	0	0	0	0	0
55	タシギ	Gallinago gallinago	147	100	247	150	41	191	145	117	262
56	ハリアシシギ	Gallinago stenura	0	0	0	0	0	0	0	0	0
57	チュウジシギ	Gallinago megala	0	0	0	10	11	21	0	0	0
58	オオジシギ	Gallinago hardwickii	7	1	8	2	9	11	0	0	0
59	セイタカシギ	Himantopus himantopus	27	64	91	31	59	90	30	8	38
60	ツリハシセイタカシギ	Recurvirostra avocetta	6	0	6	0	0	0	1	6	7
61	ハイイロヒレアシシギ	Phalaropus fulicarius	0	0	0	0	0	0	0	0	0
62	アカエリヒレアシシギ	Phalaropus lobatus	160	0	160	0	0	0	0	0	0
63	ツバメチドリ	Glareola meldivarum	2	1	3	3	1	4	0	0	0
	不明種	Unknown	308	0	308	2	2	4	4	0	4
	出現種数	No. of Species	43	37	47	43	42	45	33	22	34
	個体数	Total Number	29437	5228	34665	11180	4468	15648	26372	3538	29910
	ヘラサギ	Platalea leucorodia	-	-	-	-	-	-	-	-	-
	クロツラヘラサギ	Platalea minor	37	0	37	4	0	4	49	0	49
	ツクシガモ	Tadorna tadorna	44	1	45	0	0	0	2202	174	2376
	ズグロカモメ	Larus saundersi	5	0	5	0	0	0	1820	21	1841

速報の値は暫定値ですのでご注意ください。年次報告書の値が確定値です。

Please note that these data are provisional values. Fixed data will be in the annual report.

表 2-2 続き. Table 2-2. Continued.

種 名	2005年度春期(Spring)			2005年度秋期(Aut)			2005年度冬期(Winter)		
	コアサイト Core sites	一般サイト General sites	合計 Sum	コアサイト Core sites	一般サイト General sites	合計 Sum	コアサイト Core sites	一般サイト General sites	合計 Sum
1 レンカク	0	0	0	0	0	0	0	0	0
2 タマシギ	1	0	1	20	7	27	0	0	0
3 ミヤコドリ	142	0	142	21	0	21	121	0	121
4 ハジロコチドリ	6	2	8	2	1	3	2	1	3
5 コチドリ	84	132	216	85	213	298	12	5	17
6 イカルチドリ	0	15	15	5	24	29	0	23	23
7 シロチドリ	736	328	1064	1092	305	1397	1384	231	1615
8 メダイチドリ	1215	286	1501	650	107	757	356	0	356
9 オオメダイチドリ	8	0	8	74	1	75	41	0	41
10 オオチドリ	0	0	0	0	0	0	0	0	0
11 コバシチドリ	0	0	0	0	0	0	0	0	0
12 ムナグロ	957	552	1509	441	73	514	610	2	612
13 ダイゼン	1382	40	1422	1601	265	1866	1546	50	1596
14 ケリ	103	59	162	3	227	230	15	44	59
15 タゲリ	0	9	9	0	0	0	273	80	353
16 キョウジョシギ	476	250	726	198	13	211	171	6	177
17 ヒメハマシギ	1	0	1	0	0	0	0	0	0
18 ヨーロッパトウネン	1	0	1	2	3	5	1	3	4
19 トウネン	656	289	945	1553	653	2206	30	0	30
20 ヒバリシギ	5	2	7	9	9	18	11	0	11
21 オジロトウネン	0	4	4	5	2	7	5	1	6
22 ヒメウズラシギ	0	0	0	0	0	0	0	0	0
23 アメリカウズラシギ	0	0	0	1	0	1	0	0	0
24 ウズラシギ	25	2	27	12	1	13	0	0	0
25 チシマシギ	0	0	0	0	0	0	0	0	0
26 ハマシギ	16901	1853	18754	1132	108	1240	17226	1508	18734
27 サルハマシギ	3	0	3	1	0	1	0	0	0
28 コオバシギ	6	0	6	21	3	24	0	0	0
29 オバシギ	140	27	167	448	42	490	0	0	0
30 ミユビシギ	1081	242	1323	862	133	995	486	292	778
31 ヘラシギ	0	0	0	4	3	7	0	0	0
32 エリマキシギ	1	2	3	7	14	21	0	0	0
33 キリアイ	0	0	0	40	6	46	0	0	0
34 オオハシシギ	3	2	5	1	0	1	11	10	21
35 シベリアオオハシシギ	0	0	0	0	0	0	0	0	0
36 ツルシギ	18	9	27	12	17	29	0	0	0
37 アカアシシギ	3	1	4	50	9	59	59	0	59
38 コキアシシギ	0	0	0	0	0	0	0	0	0
39 コアアシシギ	4	3	7	22	10	32	1	1	2
40 アオアシシギ	195	48	243	704	103	807	100	32	132
41 カラフトアオアシシギ	0	0	0	0	0	0	0	0	0
42 クサシギ	0	9	9	8	35	43	4	4	8
43 タカフシギ	37	43	80	53	82	135	16	0	16
44 メリケンキアシシギ	0	3	3	0	0	0	0	0	0
45 キアシシギ	114	30	144	245	63	308	47	1	48
46 イソシギ	57	58	115	122	81	203	75	38	113
47 ソリハシシギ	38	18	56	875	83	958	0	0	0
48 オグロシギ	2	2	4	88	56	144	0	0	0
49 オソリハシシギ	1628	34	1662	279	105	384	2	1	3
50 ダイシャクシギ	56	2	58	58	28	86	474	1	475
51 ホウロクシギ	111	6	117	104	92	196	1	0	1
52 チュウシャクシギ	3669	778	4447	232	29	261	22	0	22
53 コシャクシギ	0	0	0	1	0	1	0	0	0
54 ヤマシギ	0	0	0	1	0	1	0	0	0
55 タシギ	77	88	165	126	263	389	79	64	143
56 ハリオンシギ	0	0	0	0	0	0	0	0	0
57 チュウジシギ	0	0	0	2	12	14	0	0	0
58 オオジシギ	4	0	4	2	1	3	0	0	0
59 セイタカシギ	48	73	121	45	33	78	40	21	61
60 ソリハシセイタカシギ	0	0	0	0	0	0	4	1	5
61 ハイロヒレアシシギ	0	0	0	0	0	0	0	0	0
62 アカエリヒレアシシギ	0	0	0	0	3	3	0	0	0
63 ツバメチドリ	3	2	5	2	1	3	0	0	0
不明種	26	0	26	0	0	0	0	0	0
出現種数	40	37	45	48	43	49	32	24	33
個体数	30023	5303	35326	11321	3319	14640	24225	2420	26645
ヘラサギ	-	-	-	-	-	-	-	-	-
クロツラヘラサギ	54	1	55	1	1	2	101	24	125
ツクシガモ	28	17	45	0	0	0	2278	337	2615
ズグロカモメ	19	0	19	3	0	3	1930	25	1955

速報の値は暫定値ですのでご注意ください。年次報告書の値が確定値です。

Please note that these data are provisional values. Fixed data will be in the annual report.

表 2-3 続き. Table 2-3. Continued.

種名	2006年度春期(Spring)			2006年度秋期(Aut)			2006年度冬期(Winter)		
	コアサイト Core sites	一般サイト General sites	合計 Sum	コアサイト Core sites	一般サイト General sites	合計 Sum	コアサイト Core sites	一般サイト General sites	合計 Sum
1 レンカク	0	0	0	0	0	0	0	0	0
2 タマシギ	2	4	6	12	1	13	0	2	2
3 ミヤコドリ	127	0	127	21	0	21	152	0	152
4 ハジロコチドリ	1	1	2	4	0	4	3	0	3
5 コチドリ	100	188	288	157	157	314	8	20	28
6 イカルチドリ	1	11	12	2	11	13	9	36	45
7 シロチドリ	719	208	927	554	505	1059	2738	482	3220
8 メダイチドリ	1095	334	1429	370	171	541	411	3	414
9 オオメダイチドリ	43	1	44	84	1	85	363	0	363
10 オオチドリ	0	0	0	0	0	0	0	0	0
11 コバシチドリ	0	0	0	0	0	0	0	0	0
12 ムナグロ	1552	596	2148	479	306	785	888	28	916
13 ダイゼン	1356	25	1381	1688	91	1779	1549	142	1691
14 ケリ	116	130	246	15	24	39	45	36	81
15 タケリ	0	0	0	0	0	0	349	304	653
16 キョウジョシギ	1531	142	1673	98	30	128	66	0	66
17 ヒメハマシギ	0	0	0	0	0	0	0	0	0
18 ニシトウネン	0	1	1	1	0	1	0	0	0
19 トウネン	1215	313	1528	1095	1180	2275	26	0	26
20 ヒバリシギ	20	0	20	8	36	44	4	0	4
21 オジロトウネン	4	3	7	2	2	4	0	0	0
22 ヒメウスラシギ	0	0	0	0	0	0	0	0	0
23 アメリカウスラシギ	0	0	0	0	2	2	0	0	0
24 ウスラシギ	59	9	68	6	3	9	0	0	0
25 チシマシギ	0	0	0	0	0	0	0	0	0
26 ハマシギ	17619	2150	19769	846	128	974	19173	2021	21194
27 サルハマシギ	2	0	2	2	0	2	0	0	0
28 コオバシギ	37	0	37	10	2	12	0	0	0
29 オバシギ	73	7	80	383	39	422	0	0	0
30 ミユビシギ	553	24	577	1727	328	2055	1094	301	1395
31 ヘラシギ	0	0	0	0	1	1	0	0	0
32 エリマキシギ	0	2	2	31	15	46	9	0	9
33 キリアイ	1	0	1	18	10	28	0	0	0
34 オオバシギ	6	5	11	2	1	3	13	0	13
35 シベリアオオバシギ	0	0	0	0	0	0	0	0	0
36 ツルシギ	50	74	124	0	5	5	1	0	1
37 アカアシシギ	7	0	7	29	7	36	19	0	19
38 コキアシシギ	0	0	0	0	0	0	0	0	0
39 コアオアシシギ	6	5	11	19	18	37	0	0	0
40 アオアシシギ	358	37	395	619	82	701	154	8	162
41 カラフトアオアシシギ	0	0	0	1	0	1	0	0	0
42 クサシギ	5	1	6	13	20	33	17	2	19
43 タカブシギ	43	35	78	101	36	137	25	2	27
44 メリケンキアシシギ	0	0	0	0	0	0	0	0	0
45 キアシシギ	422	61	483	473	122	595	26	0	26
46 イソシギ	72	54	126	125	105	230	71	46	117
47 ソリハシシギ	121	13	134	1476	135	1611	0	0	0
48 オグロシギ	2	2	4	111	6	117	0	0	0
49 オオソリハシシギ	991	21	1012	105	20	125	2	0	2
50 ダイシャクシギ	59	4	63	69	44	113	479	1	480
51 ホウロクシギ	91	6	97	55	40	95	2	0	2
52 チュウシャクシギ	4746	726	5472	351	33	384	51	0	51
53 コシャクシギ	0	3	3	1	0	1	0	0	0
54 ヤマシギ	0	0	0	0	0	0	0	0	0
55 タシギ	75	80	155	99	56	155	99	121	220
56 ハリオシギ	0	0	0	0	1	1	0	0	0
57 チュウジシギ	9	0	9	3	0	3	0	0	0
58 オオジシギ	10	3	13	9	2	11	0	0	0
59 セイタカシギ	54	39	93	64	20	84	14	45	59
60 ソリハシセイタカシギ	0	0	0	0	0	0	1	0	1
61 ハイロヒレアシシギ	0	2	2	0	0	0	0	0	0
62 アカエリヒレアシシギ	10	1500	1510	18	0	18	0	0	0
63 ツバメチドリ	0	3	3	1	0	1	0	0	0
不明種	0	0	0	0	1	1	0	0	0
出現種数	42	40	47	46	42	51	32	18	33
個体数	33363	6823	40186	11357	3797	15154	27861	3600	31461
ヘラサギ	-	-	-	-	-	-	-	-	-
クロツラヘラサギ	41	1	42	0	1	1	107	20	127
ツクシガモ	115	80	195	0	0	0	2018	162	2180
ズグロカモメ	14	1	15	0	0	0	1563	7	1570

速報の値は暫定値ですのでご注意ください。年次報告書の値が確定値です。

Please note that these data are provisional values. Fixed data will be in the annual report.

表 2-4 続き. Table 2-4. Continued.

種名	2007年度春期(Spring)			2007年度秋期(Aut)			2007年度冬期(Winter)		
	コアサイト Core sites	一般サイト General sites	合計 Sum	コアサイト Core sites	一般サイト General sites	合計 Sum	コアサイト Core sites	一般サイト General sites	合計 Sum
1 レンカク	0	0	0	1	0	1	0	0	0
2 タマシギ	2	0	2	11	0	11	0	0	0
3 ミヤコドリ	121	2	123	8	5	13	146	0	146
4 ハジロコチドリ	1	0	1	3	0	3	3	0	3
5 コチドリ	106	198	304	169	121	290	1	36	37
6 イカルチドリ	8	5	13	4	22	26	12	34	46
7 シロチドリ	447	343	790	627	731	1358	2400	254	2654
8 メダイチドリ	941	495	1436	538	137	675	481	0	481
9 オオメダイチドリ	125	2	127	37	3	40	5	0	5
10 オオチドリ	0	0	0	0	0	0	0	0	0
11 コバシチドリ	0	0	0	0	0	0	0	1	1
12 ムナグロ	1036	969	2005	230	183	413	1354	213	1567
13 ダイゼン	1767	283	2050	1615	91	1706	2050	62	2112
14 ケリ	96	98	194	28	46	74	10	12	22
15 タゲリ	0	0	0	0	0	0	305	195	500
16 キョウジョシギ	716	280	996	211	20	231	173	2	175
17 ヒメハマシギ	0	0	0	0	0	0	0	0	0
18 ニシトウネン	0	1	1	0	0	0	1	2	3
19 トウネン	513	479	992	2317	362	2679	33	3	36
20 ヒバリシギ	6	12	18	4	25	29	10	10	20
21 オジロトウネン	1	3	4	5	0	5	0	7	7
22 ヒメウズラシギ	0	0	0	0	0	0	0	0	0
23 アメリカウズラシギ	0	0	0	0	0	0	0	0	0
24 ウズラシギ	40	30	70	7	0	7	0	0	0
25 チシマシギ	0	0	0	0	0	0	0	0	0
26 ハマシギ	11331	4873	16204	1231	83	1314	16785	993	17778
27 サルハマシギ	2	7	9	0	0	0	0	0	0
28 コオバシギ	24	8	32	15	11	26	0	0	0
29 オバシギ	64	18	82	489	66	555	0	0	0
30 ミユビシギ	842	469	1311	1884	411	2295	309	136	445
31 ヘラシギ	0	0	0	1	0	1	0	0	0
32 エリマキシギ	2	5	7	20	23	43	4	0	4
33 キリアイ	2	3	5	155	41	196	0	0	0
34 オオハシシギ	22	9	31	2	1	3	13	1	14
35 シベリアオオハシシギ	0	0	0	0	0	0	0	0	0
36 ツルシギ	51	24	75	2	3	5	4	0	4
37 アカアシシギ	4	2	6	39	4	43	70	0	70
38 コキアシシギ	0	0	0	0	0	0	0	0	0
39 コアアシシギ	4	17	21	7	9	16	0	1	1
40 アオアシシギ	410	62	472	703	71	774	187	9	196
41 カラフトアオアシシギ	0	0	0	1	0	1	0	0	0
42 クサシギ	6	7	13	10	15	25	17	3	20
43 タカブシギ	57	13	70	64	97	161	8	3	11
44 メリケンキアシシギ	0	0	0	0	0	0	0	0	0
45 キアシシギ	880	281	1161	483	98	581	47	3	50
46 イソシギ	67	77	144	131	124	255	60	52	112
47 ソリハシシギ	76	27	103	885	192	1077	0	0	0
48 オグロシギ	3	4	7	119	36	155	1	0	1
49 オオソリハシシギ	1603	141	1744	242	16	258	2	0	2
50 ダイシャクシギ	38	11	49	84	2	86	488	2	490
51 ホウロクシギ	85	12	97	86	5	91	3	0	3
52 チュウシャクシギ	5167	1016	6183	235	31	266	26	2	28
53 コシャクシギ	3	0	3	0	0	0	0	0	0
54 ヤマシギ	0	0	0	0	0	0	0	0	0
55 タシギ	107	53	160	51	72	123	127	61	188
56 ハリオシギ	0	1	1	0	0	0	0	0	0
57 チュウジシギ	0	137	137	16	11	27	0	0	0
58 オオジシギ	1	1	2	2	1	3	0	0	0
59 セイタカシギ	40	51	91	36	64	100	19	85	104
60 ソリハセイトカシギ	6	0	6	0	0	0	2	0	2
61 ハイイロヒレアシシギ	0	0	0	0	0	0	0	0	0
62 アカエリヒレアシシギ	0	1	1	1	2	3	0	0	0
63 ツバメチドリ	0	1	1	0	1	1	0	0	0
不明種	0	0	0	0	0	0	0	0	0
出現種数	43	44	48	45	39	46	34	26	37
個体数	26823	10531	37354	12809	3236	16045	25156	2182	27338
ヘラサギ	0	1	1	1	0	1	1	0	1
クロツラヘラサギ	25	11	36	4	0	4	151	21	172
ツクシガモ	61	0	61	2	2	4	1127	0	1127
ズグロカモメ	27	1	28	0	0	0	1832	36	1868

速報の値は暫定値ですのでご注意ください。年次報告書の値が確定値です。

Please note that these data are provisional values. Fixed data will be in the annual report.

表 2-5 続き. Table 2-5. Continued.

種名	Scientific Name	2008年度春期(Spr)		
		コアサイト Core sites	一般サイト General sites	合計 Sum
1 レンカク	<i>Hydrophasianus chirurgus</i>	0	0	0
2 タマシギ	<i>Rostratula benghalensis</i>	2	2	4
3 ミヤコドリ	<i>Haematopus ostralegus</i>	203	0	203
4 ハジロコチドリ	<i>Charadrius hiaticula</i>	0	0	0
5 コチドリ	<i>Charadrius dubius</i>	79	143	222
6 イカルチドリ	<i>Charadrius placidus</i>	1	1	2
7 シロチドリ	<i>Charadrius alexandrinus</i>	331	141	472
8 メダイチドリ	<i>Charadrius mongolus</i>	582	188	770
9 オオメダイチドリ	<i>Charadrius leschenaultii</i>	142	0	142
10 オオチドリ	<i>Charadrius asiaticus</i>	0	0	0
11 コバシチドリ	<i>Eudromias morinellus</i>	0	0	0
12 ムナグロ	<i>Pluvialis fulva</i>	1723	401	2124
13 ダイゼン	<i>Pluvialis squatarola</i>	1757	208	1965
14 ケリ	<i>Vanellus cinereus</i>	92	68	160
15 タゲリ	<i>Vanellus vanellus</i>	0	0	0
16 キョウジョシギ	<i>Arenaria interpres</i>	729	256	985
17 ヒメハマシギ	<i>Calidris mauri</i>	0	0	0
18 ヨーロッパトウネン	<i>Calidris minuta</i>	1	1	2
19 トウネン	<i>Calidris ruficollis</i>	620	436	1056
20 ヒバリシギ	<i>Calidris subminuta</i>	25	16	41
21 オジロトウネン	<i>Calidris temminckii</i>	0	4	4
22 ヒメウスラシギ	<i>Calidris bairdii</i>	0	0	0
23 アメリカウスラシギ	<i>Calidris melanotos</i>	0	0	0
24 ウズラシギ	<i>Calidris acuminata</i>	14	5	19
25 チンマンシギ	<i>Calidris pilocnemis</i>	0	0	0
26 ハマシギ	<i>Calidris alpina</i>	15045	4431	19476
27 サルハマシギ	<i>Calidris ferruginea</i>	0	0	0
28 コオバシギ	<i>Calidris canutus</i>	5	0	5
29 オバシギ	<i>Calidris tenuirostris</i>	56	25	81
30 ミユビシギ	<i>Calidris alba</i>	450	455	905
31 ヘラシギ	<i>Eurynorhynchus pygmeus</i>	1	0	1
32 エリマキシギ	<i>Philomachus pugnax</i>	3	3	6
33 キリアイ	<i>Limicola falcinellus</i>	1	0	1
34 オオハシシギ	<i>Limnodromus scolopaceus</i>	6	8	14
35 シベリアオオハシシギ	<i>Limnodromus semipalmatus</i>	0	0	0
36 ツルシギ	<i>Tringa erythropus</i>	46	14	60
37 アカアシシギ	<i>Tringa totanus</i>	23	2	25
38 コキアシシギ	<i>Tringa flavipes</i>	0	0	0
39 コアオアシシギ	<i>Tringa stagnatilis</i>	2	3	5
40 アオアシシギ	<i>Tringa nebularia</i>	532	50	582
41 カラフトアオアシシギ	<i>Tringa guttifer</i>	1	0	1
42 クサシギ	<i>Tringa ochropus</i>	10	1	11
43 タカフシギ	<i>Tringa glareola</i>	56	22	78
44 メリケンキアシシギ	<i>Heteroscelus incanus</i>	0	0	0
45 キアシシギ	<i>Heteroscelus brevipes</i>	478	211	689
46 イソシギ	<i>Actitis hypoleucos</i>	65	68	133
47 ソリハシシギ	<i>Xenus cinereus</i>	117	10	127
48 オグロシギ	<i>Limosa limosa</i>	6	0	6
49 オオソリハシシギ	<i>Limosa lapponica</i>	1675	191	1866
50 ダイシャクシギ	<i>Numenius arquata</i>	28	4	32
51 ホウロクシギ	<i>Numenius madagascariensis</i>	79	10	89
52 チュウシャクシギ	<i>Numenius phaeopus</i>	5311	598	5909
53 コシャクシギ	<i>Numenius minutus</i>	0	0	0
54 ヤマシギ	<i>Scolopax rusticola</i>	1	0	1
55 タシギ	<i>Gallinago gallinago</i>	66	118	184
56 ハリオシギ	<i>Gallinago stenura</i>	0	0	0
57 チュウジシギ	<i>Gallinago megala</i>	0	0	0
58 オオジシギ	<i>Gallinago hardwickii</i>	4	1	5
59 セイタカシギ	<i>Himantopus himantopus</i>	31	60	91
60 ソリハシセイタカシギ	<i>Recurvirostra avocetta</i>	0	0	0
61 ハイイロヒレアシシギ	<i>Phalaropus fulicarius</i>	0	0	0
62 アカエリヒレアシシギ	<i>Phalaropus lobatus</i>	0	0	0
63 ツバメチドリ	<i>Glareola meldivarum</i>	1	1	2
不明種	Unknown	0	0	0
出現種数	No. of Species	43	36	44
個体数	Total Number	30400	8156	38556
ヘラサギ	<i>Platalea leucorodia</i>	2	0	2
クロツラヘラサギ	<i>Platalea minor</i>	62	13	75
ツクシガモ	<i>Tadorna tadorna</i>	17	14	31
スグロカモメ	<i>Larus saundersi</i>	13	2	15

速報の値は暫定値ですのでご注意ください。年次報告書の値が確定値です。

Please note that these data are provisional values. Fixed data will be in the annual report.

表 3-1 2004-2008 年度のシギ・チドリ類, ズグロカモメ, クロツラヘラサギ, ツクシガモの最大渡来数。Table 3-1 The maximum number of individuals for Shorebirds, Saunders' Gull (*Larus saundersi*), Black-faced spoonbill (*Platalea minor*), and Schell duck (*Tadorna tadorna*) at Core sites and the general sites from 2004 to 2008.

種名	Scientific Name	2004年度春期(Spring)			2004年度秋期(Autumn)			2004年度冬期(Winter)			
		コアサイト Core sites	一般サイト General sites	合計 Sum	コアサイト Core sites	一般サイト General sites	合計 Sum	コアサイト Core sites	一般サイト General sites	合計 Sum	
1	レンカク	<i>Hydrophasianus chirurgus</i>	0	0	0	0	0	0	0	0	
2	タマシギ	<i>Rostratula benghalensis</i>	6	6	12	23	6	29	1	2	3
3	ミヤコドリ	<i>Haematopus ostralegus</i>	173	0	173	17	0	17	149	1	150
4	ハジロコチドリ	<i>Charadrius hiaticula</i>	17	9	26	6	0	6	11	0	11
5	コチドリ	<i>Charadrius dubius</i>	219	336	555	779	773	1552	15	13	28
6	イカルチドリ	<i>Charadrius placidus</i>	17	18	35	33	60	93	20	61	81
7	シロチドリ	<i>Charadrius alexandrinus</i>	1500	794	2294	2254	3446	5700	7441	933	8374
8	メダイチドリ	<i>Charadrius mongolus</i>	1587	285	1872	1618	532	2150	1035	3	1038
9	オオメダイチドリ	<i>Charadrius leschenaultii</i>	67	2	69	76	5	81	273	0	273
10	オオチドリ	<i>Charadrius asiaticus</i>	0	0	0	0	1	1	0	0	0
11	コバシチドリ	<i>Eudromias morinellus</i>	2	0	2	0	0	0	0	0	0
12	ムナグロ	<i>Pluvialis fulva</i>	3634	3039	6673	567	351	918	1565	6	1571
13	ダイゼン	<i>Pluvialis squatarola</i>	3073	43	3116	2751	110	2861	2704	60	2764
14	ケリ	<i>Vanellus cinereus</i>	194	281	475	292	338	630	57	102	159
15	タゲリ	<i>Vanellus vanellus</i>	0	0	0	0	0	0	283	498	781
16	キョウジョシギ	<i>Arenaria interpres</i>	3447	897	4344	718	138	856	262	3	265
17	ヒメハマシギ	<i>Calidris mauri</i>	0	0	0	1	1	2	1	0	1
18	ニシトウネン	<i>Calidris minuta</i>	6	3	9	1	3	4	50	3	53
19	トウネン	<i>Calidris ruficollis</i>	5071	1676	6747	4873	2219	7092	137	6	143
20	ヒバリシギ	<i>Calidris subminuta</i>	48	19	67	72	22	94	22	1	23
21	オジロトウネン	<i>Calidris temminckii</i>	16	11	27	23	11	34	0	6	6
22	ヒメウスラシギ	<i>Calidris bairdii</i>	1	0	1	1	0	1	0	0	0
23	アメリカウスラシギ	<i>Calidris melanotos</i>	1	0	1	3	0	3	0	0	0
24	ウスラシギ	<i>Calidris acuminata</i>	363	72	435	25	9	34	0	0	0
25	チシマシギ	<i>Calidris pilocnemis</i>	0	1	1	0	0	0	0	0	0
26	ハマシギ	<i>Calidris alpina</i>	26684	3930	30614	2114	255	2369	29157	4029	33186
27	サルハマシギ	<i>Calidris ferruginea</i>	26	10	36	11	3	14	0	0	0
28	コオバシギ	<i>Calidris canutus</i>	33	0	33	96	7	103	0	0	0
29	オバシギ	<i>Calidris tenuirostris</i>	529	23	552	1019	89	1108	1	0	1
30	ミュビシギ	<i>Calidris alba</i>	1006	486	1492	1997	916	2913	2044	704	2748
31	ヘラシギ	<i>Eurynorhynchus pygmeus</i>	1	0	1	8	6	14	1	0	1
32	エリマキシギ	<i>Phalomachus pugnax</i>	6	4	10	40	38	78	2	1	3
33	キリアイ	<i>Limicola falcinellus</i>	6	2	8	153	35	188	1	0	1
34	オオハシシギ	<i>Limnodromus scolopaceus</i>	35	5	40	18	0	18	12	4	16
35	シベリアオオハシシギ	<i>Limnodromus semipalmatus</i>	1	5	6	0	0	0	0	0	0
36	ツルシギ	<i>Tringa erythropus</i>	74	131	205	8	21	29	3	3	6
37	アカアシシギ	<i>Tringa totanus</i>	16	7	23	74	11	85	69	0	69
38	コキアシシギ	<i>Tringa flavipes</i>	0	0	0	0	0	0	0	0	0
39	コアアシシギ	<i>Tringa stagnatilis</i>	34	14	48	57	34	91	7	2	9
40	アアシシギ	<i>Tringa nebularia</i>	792	147	939	1115	244	1359	224	26	250
41	カラフトアアシシギ	<i>Tringa guttifer</i>	1	0	1	4	1	5	0	0	0
42	クサシギ	<i>Tringa ochropus</i>	11	21	32	18	41	59	7	11	18
43	タカブシギ	<i>Tringa glareola</i>	166	96	262	297	230	527	9	5	14
44	メリケンキアシシギ	<i>Heteroscelus incanus</i>	0	22	22	0	1	1	0	0	0
45	キアシシギ	<i>Heteroscelus brevipes</i>	3882	609	4491	4657	352	5009	81	0	81
46	イソシギ	<i>Actitis hypoleucos</i>	136	89	225	199	189	388	117	69	186
47	ソリハシシギ	<i>Xenus cinereus</i>	573	67	640	1746	239	1985	0	0	0
48	オグロシギ	<i>Limosa limosa</i>	54	54	108	92	68	160	0	4	4
49	オオソリハシシギ	<i>Limosa lapponica</i>	2609	170	2779	300	78	378	5	0	5
50	ダイシャクシギ	<i>Numenius arquata</i>	95	5	100	89	14	103	506	2	508
51	ホウロクシギ	<i>Numenius madagascariensis</i>	199	72	271	152	33	185	3	0	3
52	チュウシャクシギ	<i>Numenius phaeopus</i>	6912	1613	8525	411	43	454	49	0	49
53	コシャクシギ	<i>Numenius minutus</i>	8	1	9	0	0	0	0	0	0
54	ヤマシギ	<i>Scolopax rusticola</i>	0	5	5	0	1	1	0	2	2
55	タシギ	<i>Gallinago gallinago</i>	203	165	368	276	149	425	244	220	464
56	ハリアシシギ	<i>Gallinago stenura</i>	0	0	0	2	0	2	0	0	0
57	チュウジシギ	<i>Gallinago megala</i>	0	3	3	12	11	23	0	0	0
58	オオジシギ	<i>Gallinago hardwickii</i>	24	5	29	16	16	32	0	0	0
59	セイタカシギ	<i>Himantopus himantopus</i>	112	95	207	56	62	118	44	109	153
60	ソリハシセイタカシギ	<i>Recurvirostra avocetta</i>	7	1	8	0	0	0	2	7	9
61	ハイイロヒレアシシギ	<i>Phalaropus fulicarius</i>	0	12	12	0	0	0	0	0	0
62	アカエリヒレアシシギ	<i>Phalaropus lobatus</i>	232	7	239	175	33	208	0	0	0
63	ツバメチドリ	<i>Glareola meldivarum</i>	5	2	7	6	18	24	0	0	0
64	コモンシギ	<i>Fryngites subruficollis</i>	0	0	0	1	0	1	0	0	0
65	クロエリセイタカシギ	<i>Himantopus himantopus mexicanus</i>	0	0	0	0	0	0	0	0	0
66	オオキアシシギ	<i>Tringa melanoleuca</i>	0	0	0	0	0	0	0	0	0
出現種数		No. of Species	52	50	57	52	48	55	39	31	42
個体数		Total Number	63914	15370	79284	29352	11263	40615	46614	6896	53510
ヘラサギ		<i>Platalea leucorodia</i>	-	-	-	-	-	-	-	-	-
クロツラヘラサギ		<i>Platalea minor</i>	128	1	129	23	1	24	172	18	190
ツクシガモ		<i>Tadorna tadorna</i>	178	17	195	0	0	0	2992	181	3173
ズグロカモメ		<i>Larus saundersi</i>	253	2	255	0	0	0	2499	34	2533

速報の値は暫定値ですのでご注意ください。年次報告書の値が確定値です。

Please note that these data are provisional values. Fixed data will be in the annual report.

表 3-2 続き. Table 3-2 Continued.

種 名	2005年度春期(Spring)			2005年度秋期(Autumn)			2005年度冬期(Winter)		
	コアサイト Core sites	一般サイト General sites	合計 Sum	コアサイト Core sites	一般サイト General sites	合計 Sum	コアサイト Core sites	一般サイト General sites	合計 Sum
1 レンカク	0	0	0	0	0	0	0	0	0
2 タマシギ	6	1	7	30	12	42	4	2	6
3 ミヤコドリ	272	1	273	54	9	63	180	0	180
4 ハジロコチドリ	12	5	17	6	4	10	7	2	9
5 コチドリ	168	238	406	542	541	1083	14	9	23
6 イカルチドリ	5	24	29	14	62	76	4	39	43
7 シロチドリ	1940	924	2864	2243	2186	4429	4601	580	5181
8 メダイチドリ	1794	553	2347	1450	404	1854	638	3	641
9 オオメダイチドリ	23	1	24	107	13	120	45	0	45
10 オオチドリ	0	0	0	0	0	0	0	0	0
11 コバシチドリ	0	0	0	0	0	0	0	0	0
12 ムナグロ	2188	1167	3355	784	368	1152	1200	6	1206
13 ダイゼン	2540	88	2628	2157	289	2446	2587	56	2643
14 ケリ	121	132	253	407	404	811	27	72	99
15 タゲリ	1	13	14	0	0	0	495	332	827
16 キョウジョシギ	2182	478	2660	840	63	903	197	7	204
17 ヒメハマシギ	1	0	1	0	1	1	0	0	0
18 ニシトウネン	7	3	10	9	6	15	2	5	7
19 トウネン	4001	2179	6180	4100	2292	6392	179	2	181
20 ヒバリシギ	29	9	38	66	65	131	42	8	50
21 オジロトウネン	5	15	20	14	8	22	5	9	14
22 ヒメウズラシギ	1	0	1	0	0	0	0	0	0
23 アメリカウズラシギ	0	1	1	3	0	3	0	0	0
24 ウズラシギ	263	98	361	50	13	63	0	0	0
25 チシマンシギ	0	0	0	0	0	0	0	0	0
26 ハマシギ	28388	3382	31770	1484	191	1675	26519	3387	29906
27 サルハマシギ	15	8	23	7	2	9	0	0	0
28 コオバシギ	25	7	32	43	7	50	1	0	1
29 オバシギ	289	81	370	580	108	688	1	0	1
30 ミユビシギ	1450	731	2181	2206	368	2574	819	597	1416
31 ヘラシギ	2	0	2	7	3	10	0	0	0
32 エリマキシギ	7	6	13	29	24	53	0	0	0
33 キリアイ	5	2	7	109	29	138	0	0	0
34 オオハシシギ	6	6	12	3	3	6	28	12	40
35 シベリアオオハシシギ	0	0	0	2	1	3	0	0	0
36 ツルシギ	68	36	104	25	44	69	6	1	7
37 アカアシシギ	13	8	21	72	27	99	59	0	59
38 コキアシシギ	0	0	0	1	0	1	0	0	0
39 コアオアシシギ	23	48	71	54	21	75	17	6	23
40 アオアシシギ	877	140	1017	1277	233	1510	201	32	233
41 カラフトアオアシシギ	3	0	3	0	0	0	0	0	0
42 クサシギ	4	22	26	19	49	68	10	11	21
43 タカフシギ	62	106	168	292	244	536	16	3	19
44 メリケンキアシシギ	0	0	0	2	0	2	0	0	0
45 キアシシギ	3665	699	4364	5541	228	5769	52	1	53
46 イソシギ	128	97	225	212	179	391	116	60	176
47 ソリハシシギ	478	61	539	1802	450	2252	0	0	0
48 オグロシギ	62	12	74	140	65	205	3	0	3
49 オオソリハシシギ	2064	57	2121	375	117	492	6	1	7
50 ダイシャクシギ	79	9	88	81	29	110	592	2	594
51 ホウロクシギ	152	13	165	131	97	228	2	0	2
52 チュウシャクシギ	6480	1270	7750	554	166	720	28	0	28
53 コシャクシギ	0	0	0	1	1	2	0	0	0
54 ヤマシギ	0	0	0	1	0	1	0	1	1
55 タシギ	138	172	310	199	355	554	146	116	262
56 ハリオシギ	0	0	0	1	0	1	0	0	0
57 チュウジシギ	0	1	1	15	12	27	0	0	0
58 オオジシギ	12	1	13	11	13	24	0	0	0
59 セイタカシギ	89	151	240	89	82	171	77	95	172
60 ソリハシセイタカシギ	5	0	5	0	0	0	6	1	7
61 ハイイロヒレアシシギ	0	0	0	0	0	0	0	0	0
62 アカエリヒレアシシギ	13487	30000	43487	10	224	234	0	0	0
63 ツバメチドリ	7	3	10	7	5	12	0	0	0
64 コモンシギ	0	0	0	0	0	0	0	0	0
65 クロエリセイタカシギ	1	0	1	0	0	0	0	0	0
66 オオキアシシギ									
出現種数	51	47	53	53	49	54	38	31	39
個体数	73643	43059	116702	28258	10117	38375	38932	5458	44390
ヘラサギ	-	-	-	-	-	-	-	-	-
クロツラヘラサギ	109	6	115	1	1	2	196	48	244
ツクシガモ	293	77	370	0	0	0	3222	651	3873
ズグロカモ	232	3	235	3	0	3	2404	70	2474

速報の値は暫定値ですのでご注意ください。年次報告書の値が確定値です。

Please note that these data are provisional values. Fixed data will be in the annual report.

表 3-3 続き. Table 3-3 Continued.

種 名	2006年度春期(Spring)			2006年度秋期(Aut)			2006年度冬期(Win)		
	コアサイト Core sites	一般サイト General sites	合計 Sum	コアサイト Core sites	一般サイト General sites	合計 Sum	コアサイト Core sites	一般サイト General sites	合計 Sum
1 レンカク	0	0	0	1	0	1	0	0	0
2 タマシギ	7	7	14	26	16	42	1	3	4
3 ミヤコドリ	198	1	199	78	0	78	199	0	199
4 ハジロコチドリ	6	2	8	9	1	10	5	0	5
5 コチドリ	230	283	513	575	433	1008	23	25	48
6 イカルチドリ	6	13	19	9	25	34	11	36	47
7 シロチドリ	1178	632	1810	1357	1189	2546	3759	645	4404
8 メダイチドリ	1813	598	2411	1348	435	1783	555	3	558
9 オオメダイチドリ	62	3	65	117	8	125	365	0	365
10 オオチドリ	0	0	0	0	0	0	0	0	0
11 コバシチドリ	0	0	0	0	0	0	0	0	0
12 ムナグロ	2209	830	3039	894	640	1534	1324	51	1375
13 ダイゼン	2794	209	3003	2591	120	2711	2467	248	2715
14 ケリ	119	158	277	351	306	657	78	76	154
15 タゲリ	0	0	0	0	0	0	556	408	964
16 キョウジョシギ	2875	1657	4532	653	103	756	158	3	161
17 ヒメハマシギ	0	0	0	0	1	1	0	0	0
18 ニシトウネン	5	1	6	2	3	5	2	2	4
19 トウネン	4272	2946	7218	4362	1746	6108	56	15	71
20 ヒバリシギ	40	7	47	36	66	102	69	0	69
21 オジロトウネン	14	6	20	6	9	15	4	1	5
22 ヒメウズラシギ	0	1	1	1	0	1	0	0	0
23 アメリカウズラシギ	0	0	0	1	3	4	0	0	0
24 ウズラシギ	135	48	183	19	14	33	0	2	2
25 チシマシギ	0	0	0	0	0	0	0	0	0
26 ハマシギ	32408	4977	37385	2006	187	2193	31600	3685	35285
27 サルハマシギ	47	15	62	10	2	12	0	0	0
28 コオバシギ	45	5	50	18	5	23	0	0	0
29 オバシギ	582	61	643	550	59	609	4	0	4
30 ミユビシギ	1815	311	2126	1769	506	2275	1437	616	2053
31 ヘラシギ	2	0	2	1	1	2	0	0	0
32 エリマキシギ	8	6	14	68	34	102	14	1	15
33 キリアイ	17	2	19	33	15	48	0	0	0
34 オオハシシギ	14	9	23	6	3	9	17	1	18
35 シベリアオオハシシギ	0	0	0	0	0	0	0	0	0
36 ツルシギ	100	133	233	20	32	52	2	3	5
37 アカアシシギ	31	8	39	66	13	79	40	0	40
38 コキアシシギ	0	0	0	0	0	0	0	0	0
39 コアアシシギ	61	29	90	57	31	88	5	2	7
40 アオアシシギ	691	209	900	1240	183	1423	239	13	252
41 カラフトアオアシシギ	1	0	1	3	0	3	0	0	0
42 クサシギ	22	9	31	35	41	76	21	7	28
43 タカブシギ	151	152	303	186	124	310	25	8	33
44 メリケンキアシシギ	2	0	2	1	0	1	0	0	0
45 キアシシギ	3412	850	4262	4316	392	4708	61	0	61
46 インシギ	106	87	193	229	177	406	114	69	183
47 ソリハシシギ	397	62	459	2175	289	2464	0	0	0
48 オグロシギ	53	59	112	150	45	195	0	4	4
49 オオソリハシシギ	1645	164	1809	196	57	253	4	0	4
50 ダイシャクシギ	157	7	164	97	55	152	510	2	512
51 ホウロクシギ	161	34	195	91	44	135	8	0	8
52 チュウシャクシギ	6001	1113	7114	788	101	889	63	0	63
53 コシャクシギ	0	5	5	1	1	2	0	0	0
54 ヤマシギ	0	0	0	0	1	1	0	2	2
55 タシギ	135	126	261	197	185	382	143	197	340
56 ハリオシギ	2	0	2	2	1	3	0	0	0
57 チュウジシギ	12	0	12	12	13	25	0	0	0
58 オオジシギ	16	10	26	54	10	64	0	0	0
59 セイタカシギ	147	117	264	120	101	221	35	45	80
60 ソリハシセイタカシギ	2	0	2	0	0	0	1	0	1
61 ハイロヒレアシシギ	2	3	5	0	0	0	0	0	0
62 アカエリヒレアシシギ	8114	1507	9621	65	206	271	0	0	0
63 ツバメチドリ	5	4	9	7	5	12	0	0	0
64 コモンシギ	0	0	0	0	1	1	0	0	0
65 クロエリセイタカシギ	0	0	0	0	0	0	0	0	0
66 オオキアシシギ	0	0	0	0	1	1	0	0	0
出現種数	51	47	53	53	52	57	37	29	40
個体数	72336	17476	89812	27005	8039	35044	43975	6173	50148
ヘラサギ	-	-	-	-	-	-	-	-	-
クロツラヘラサギ	129	9	138	1	1	2	202	29	231
ツクシガモ	390	152	542	1	0	1	2895	251	3146
ズグロカモメ	307	1	308	2	0	2	2823	24	2847

速報の値は暫定値ですのでご注意ください。年次報告書の値が確定値です。

Please note that these data are provisional values. Fixed data will be in the annual report.

表 3-4 続き. Table 3-4 Continued.

種 名	2007年度春期(Spring)			2007年度秋期(Aut)			2007年度冬期(Win)		
	コアサイト Core sites	一般サイト General sites	合計 Sum	コアサイト Core sites	一般サイト General sites	合計 Sum	コアサイト Core sites	一般サイト General sites	合計 Sum
1 レンカク	0	0	0	7	0	7	0	0	0
2 タマシギ	6	0	6	25	9	34	0	0	0
3 ミヤコドリ	210	2	212	159	5	164	241	6	247
4 ハジロコチドリ	10	1	11	4	0	4	9	0	9
5 コチドリ	218	317	535	453	492	945	14	53	67
6 イカルチドリ	11	8	19	10	31	41	24	48	72
7 シロチドリ	761	798	1559	1499	1227	2726	3686	606	4292
8 メダイチドリ	1582	666	2248	1151	360	1511	1009	23	1032
9 オオメダイチドリ	149	5	154	92	12	104	377	0	377
10 オオチドリ	0	0	0	0	0	0	0	0	0
11 コバシチドリ	0	0	0	0	0	0	0	1	1
12 ムナグロ	2108	1595	3703	657	620	1277	2278	252	2530
13 ダイゼン	2654	321	2975	2292	126	2418	2714	97	2811
14 ケリ	115	233	348	112	188	300	79	100	179
15 タゲリ	0	6	6	0	0	0	576	533	1109
16 キョウジョシギ	2614	1022	3636	687	176	863	206	13	219
17 ヒメハマシギ	0	0	0	0	0	0	0	0	0
18 ニシトウネン	0	3	3	3	3	6	3	2	5
19 トウネン	5648	2505	8153	7125	1892	9017	471	8	479
20 ヒバリシギ	37	15	52	74	85	159	36	13	49
21 オジロトウネン	4	13	17	6	8	14	2	8	10
22 ヒメウズラシギ	0	4	4	0	2	2	0	0	0
23 アメリカウズラシギ	0	0	0	7	0	7	0	0	0
24 ウズラシギ	134	68	202	27	12	39	0	0	0
25 チシマシギ	0	0	0	0	0	0	0	0	0
26 ハマシギ	25100	6949	32049	2155	161	2316	27405	3120	30525
27 サルハマシギ	25	30	55	4	1	5	0	0	0
28 コオバシギ	52	15	67	57	12	69	2	0	2
29 オバシギ	246	70	316	832	83	915	0	0	0
30 ミユビシギ	909	661	1570	2988	637	3605	1719	813	2532
31 ヘラシギ	2	0	2	9	1	10	1	0	1
32 エリマキシギ	12	13	25	50	43	93	9	1	10
33 キリアイ	7	4	11	339	148	487	0	0	0
34 オオハシシギ	40	14	54	7	5	12	24	1	25
35 シベリアオオハシシギ	0	0	0	0	0	0	0	0	0
36 ツルシギ	112	114	226	18	51	69	9	0	9
37 アカアシシギ	26	8	34	94	21	115	85	5	90
38 コキアシシギ	0	0	0	0	0	0	0	0	0
39 コアアシシギ	12	24	36	54	34	88	4	9	13
40 アオアシシギ	772	117	889	1405	279	1684	357	39	396
41 カラフトアオアシシギ	1	2	3	5	0	5	0	0	0
42 クサシギ	10	14	24	21	46	67	24	9	33
43 タカブシギ	77	91	168	316	259	575	22	15	37
44 メリケンキアシシギ	1	0	1	0	0	0	0	0	0
45 キアシシギ	3894	1000	4894	3936	393	4329	73	7	80
46 インシギ	114	130	244	225	219	444	117	83	200
47 ソリハシシギ	545	109	654	2268	460	2728	1	0	1
48 オグロシギ	66	28	94	313	152	465	3	0	3
49 オオソリハシシギ	1865	242	2107	572	40	612	6	0	6
50 ダイシャクシギ	100	21	121	96	4	100	545	2	547
51 ホウロクシギ	158	23	181	136	13	149	8	0	8
52 チュウシャクシギ	6402	1591	7993	412	117	529	37	5	42
53 コシャクシギ	3	0	3	0	0	0	0	0	0
54 ヤマシギ	0	3	3	0	0	0	0	0	0
55 タシギ	159	116	275	140	267	407	194	138	332
56 ハリオシギ	0	1	1	1	0	1	0	0	0
57 チュウジシギ	78	140	218	19	12	31	1	0	1
58 オオジシギ	14	12	26	17	3	20	0	0	0
59 セイタカシギ	95	112	207	110	107	217	44	105	149
60 ソリハシセイタカシギ	7	0	7	0	0	0	4	1	5
61 ハイロヒレアシシギ	0	8	8	0	0	0	0	0	0
62 アカエリヒレアシシギ	117	2005	2122	4	3	7	0	0	0
63 ツバメチドリ	0	6	6	6	2	8	6	0	6
64 コモンシギ	0	0	0	0	0	0	0	0	0
65 クロエリセイタカシギ	0	0	0	0	0	0	0	0	0
66 オオキアシシギ	0	0	0	0	0	0	0	0	0
出現種数	48	50	55	50	46	51	41	31	42
個体数	57282	21255	78537	30979	8821	39800	42425	6116	48541
ヘラサギ	4	2	6	1	0	1	13	1	14
クロツラヘラサギ	90	13	103	7	1	8	216	47	263
ツクシガモ	146	3	149	2	2	4	1956	3	1959
ズグロカモメ	141	2	143	2	0	2	2694	101	2795

速報の値は暫定値ですのでご注意ください。年次報告書の値が確定値です。

Please note that these data are provisional values. Fixed data will be in the annual report.

表 3-5 続き. Table 3-5 Continued.

種 名	Scientific Name	2008年度春期(Spr)		
		コアサイト Core sites	一般サイト General sites	合計 Sum
1 レンカク	<i>Hydrophasianus chirurgus</i>	0	0	0
2 タマシギ	<i>Rostratula benghalensis</i>	6	2	8
3 ミヤコドリ	<i>Haematopus ostralegus</i>	281	0	281
4 ハジロコチドリ	<i>Charadrius hiaticula</i>	14	1	15
5 コチドリ	<i>Charadrius dubius</i>	165	233	398
6 イカルチドリ	<i>Charadrius placidus</i>	10	3	13
7 シロチドリ	<i>Charadrius alexandrinus</i>	1037	516	1553
8 メダイチドリ	<i>Charadrius mongolus</i>	1170	313	1483
9 オオメダイチドリ	<i>Charadrius leschenaultii</i>	156	2	158
10 オオチドリ	<i>Charadrius asiaticus</i>	0	0	0
11 コバシチドリ	<i>Eudromias morinellus</i>	0	0	0
12 ムナグロ	<i>Pluvialis fulva</i>	3132	656	3788
13 タイゼン	<i>Pluvialis squatarola</i>	2760	253	3013
14 ケリ	<i>Vanellus cinereus</i>	105	100	205
15 タゲリ	<i>Vanellus vanellus</i>	1	2	3
16 キョウジョシギ	<i>Arenaria interpres</i>	2651	864	3515
17 ヒメハマシギ	<i>Calidris mauri</i>	0	0	0
18 ヨーロッパトウネン	<i>Calidris minuta</i>	6	4	10
19 トウネン	<i>Calidris ruficollis</i>	6535	1806	8341
20 ヒバリシギ	<i>Calidris subminuta</i>	42	16	58
21 オジロトウネン	<i>Calidris temminckii</i>	6	9	15
22 ヒメウズラシギ	<i>Calidris bairdii</i>	0	0	0
23 アメリカウズラシギ	<i>Calidris melanotos</i>	1	0	1
24 ウズラシギ	<i>Calidris acuminata</i>	127	40	167
25 チシマシギ	<i>Calidris pilocnemis</i>	0	0	0
26 ハマシギ	<i>Calidris alpina</i>	33378	7213	40591
27 サルハマシギ	<i>Calidris ferruginea</i>	7	2	9
28 コオバシギ	<i>Calidris canutus</i>	103	6	109
29 オバシギ	<i>Calidris tenuirostris</i>	633	49	682
30 ミコビシギ	<i>Calidris alba</i>	1295	702	1997
31 ヘラシギ	<i>Eurynorhynchus pygmeus</i>	3	0	3
32 エリマキシギ	<i>Philomachus pugnax</i>	15	4	19
33 キリアイ	<i>Limicola falcinellus</i>	2	0	2
34 オオハシシギ	<i>Limnodromus scolopaceus</i>	19	9	28
35 シベリアオオハシシギ	<i>Limnodromus semipalmatus</i>	0	0	0
36 ツルシギ	<i>Tringa erythropus</i>	82	97	179
37 アカアシシギ	<i>Tringa totanus</i>	40	8	48
38 コキアシシギ	<i>Tringa flavipes</i>	0	0	0
39 コアアシシギ	<i>Tringa stagnatilis</i>	24	3	27
40 アオアシシギ	<i>Tringa nebularia</i>	708	151	859
41 カラフトアオアシシギ	<i>Tringa guttifer</i>	1	0	1
42 クサシギ	<i>Tringa ochropus</i>	17	5	22
43 タカブシギ	<i>Tringa glareola</i>	92	56	148
44 メリケンキアシシギ	<i>Heteroscelus incanus</i>	0	0	0
45 キアシシギ	<i>Heteroscelus brevipes</i>	4530	1009	5539
46 イソシギ	<i>Actitis hypoleucos</i>	110	114	224
47 ソリハシシギ	<i>Xenus cinereus</i>	480	73	553
48 オグロシギ	<i>Limosa limosa</i>	65	5	70
49 オオソリハシシギ	<i>Limosa lapponica</i>	1990	294	2284
50 ダイシャクシギ	<i>Numenius arquata</i>	115	8	123
51 ホウロクシギ	<i>Numenius madagascariensis</i>	123	19	142
52 チュウシャクシギ	<i>Numenius phaeopus</i>	6421	1153	7574
53 コシャクシギ	<i>Numenius minutus</i>	0	0	0
54 ヤマシギ	<i>Scolopax rusticola</i>	2	0	2
55 ダシギ	<i>Gallinago gallinago</i>	130	188	318
56 ハリオシギ	<i>Gallinago stenura</i>	0	0	0
57 チュウジシギ	<i>Gallinago megala</i>	0	0	0
58 オオジシギ	<i>Gallinago hardwickii</i>	21	5	26
59 セイタカシギ	<i>Himantopus himantopus</i>	84	92	176
60 ソリハシセイタカシギ	<i>Recurvirostra avocetta</i>	1	1	2
61 ハイイロヒレアシシギ	<i>Phalaropus fulicarius</i>	200	0	200
62 アカエリヒレアシシギ	<i>Phalaropus lobatus</i>	1	237	238
63 ツバメチドリ	<i>Glareola meldivarum</i>	2	6	8
64 コモンシギ	<i>Tryngites subruficollis</i>	0	0	0
65 クロエリセイタカシギ	<i>Himantopus himantopus me</i>	0	0	0
66 オオキアシシギ	<i>Tringa melanoleuca</i>	0	0	0
出現種数	No. of Species	51	44	51
個体数	Total Number	68899	16329	85228
ヘラサギ	<i>Platalea leucorodia</i>	7	1	8
クロツラヘラサギ	<i>Platalea minor</i>	144	15	159
ツクシガモ	<i>Tadorna tadorna</i>	115	24	139
ズグロカモメ	<i>Larus saundersi</i>	195	2	197

速報の値は暫定値ですのでご注意ください。年次報告書の値が確定値です。

Please note that these data are provisional values. Fixed data will be in the annual report.

2. 優占種

最大渡来数データに基づく優占種上位 10 種とその優占度を表 4 と図 5 に示した。春期のシギ・チドリ類における優占種は、ハマシギ (47.6%)、トウネン (9.8%)、チュウシャクシギ (8.9%) であった。

表 4 2008 年度春期の最大渡来数による上位 10 種の種構成

Table4. Species composition in best 10 of the maximum number of individuals recorded in spring 2008.

1	ハマシギ	<i>Calidris alpina</i>	40,591	47.6%
2	トウネン	<i>Calidris ruficollis</i>	8,341	9.8%
3	チュウシャクシギ	<i>Numenius phaeopus</i>	7,574	8.9%
4	キアシシギ	<i>Heteroscelus brevipes</i>	5,539	6.5%
5	ムナグロ	<i>Pluvialis fulva</i>	3,788	4.4%
6	キョウジョシギ	<i>Arenaria interpres</i>	3,515	4.1%
7	ダイゼン	<i>Pluvialis squatarola</i>	3,013	3.5%
8	オオソリハシシギ	<i>Limosa lapponica</i>	2,284	2.7%
9	ミユビシギ	<i>Calidris alba</i>	1,997	2.3%
10	シロチドリ	<i>Charadrius alexandrinus</i>	1,553	1.8%
	その他	The others	7,033	8.3%
	全種合計	Total No. of individuals of all species	85,228	100.0%

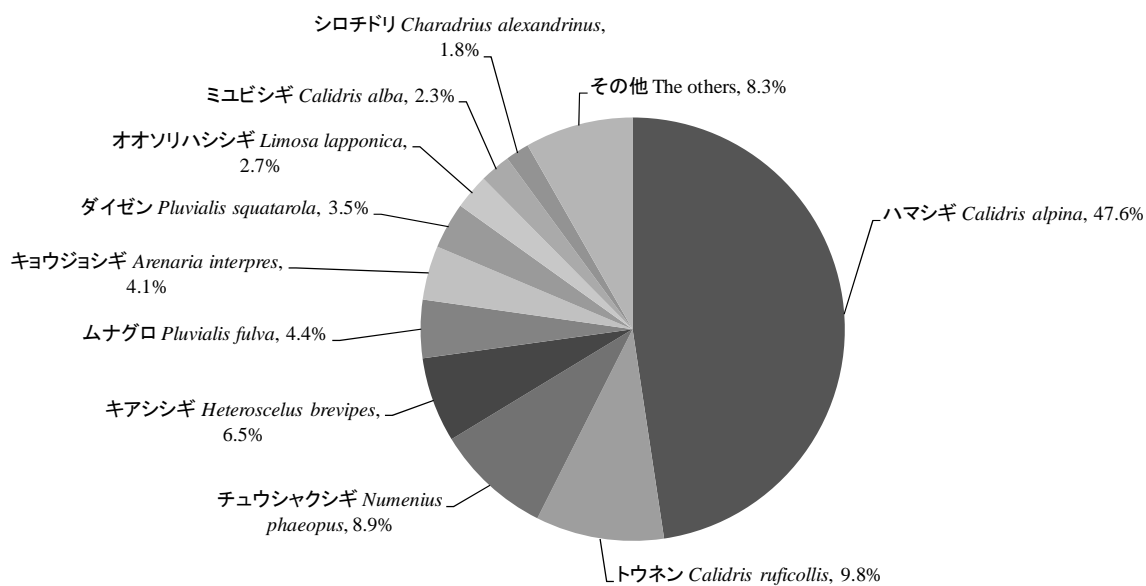


図 5 2008 年度春期の最大渡来数による種構成

Fig. 5. Species composition of the maximum number of individuals spring 2008.

3. 渡来数順位

大規模渡来地とその渡来状況を把握するために図6に最大渡来数順に調査地を示した。

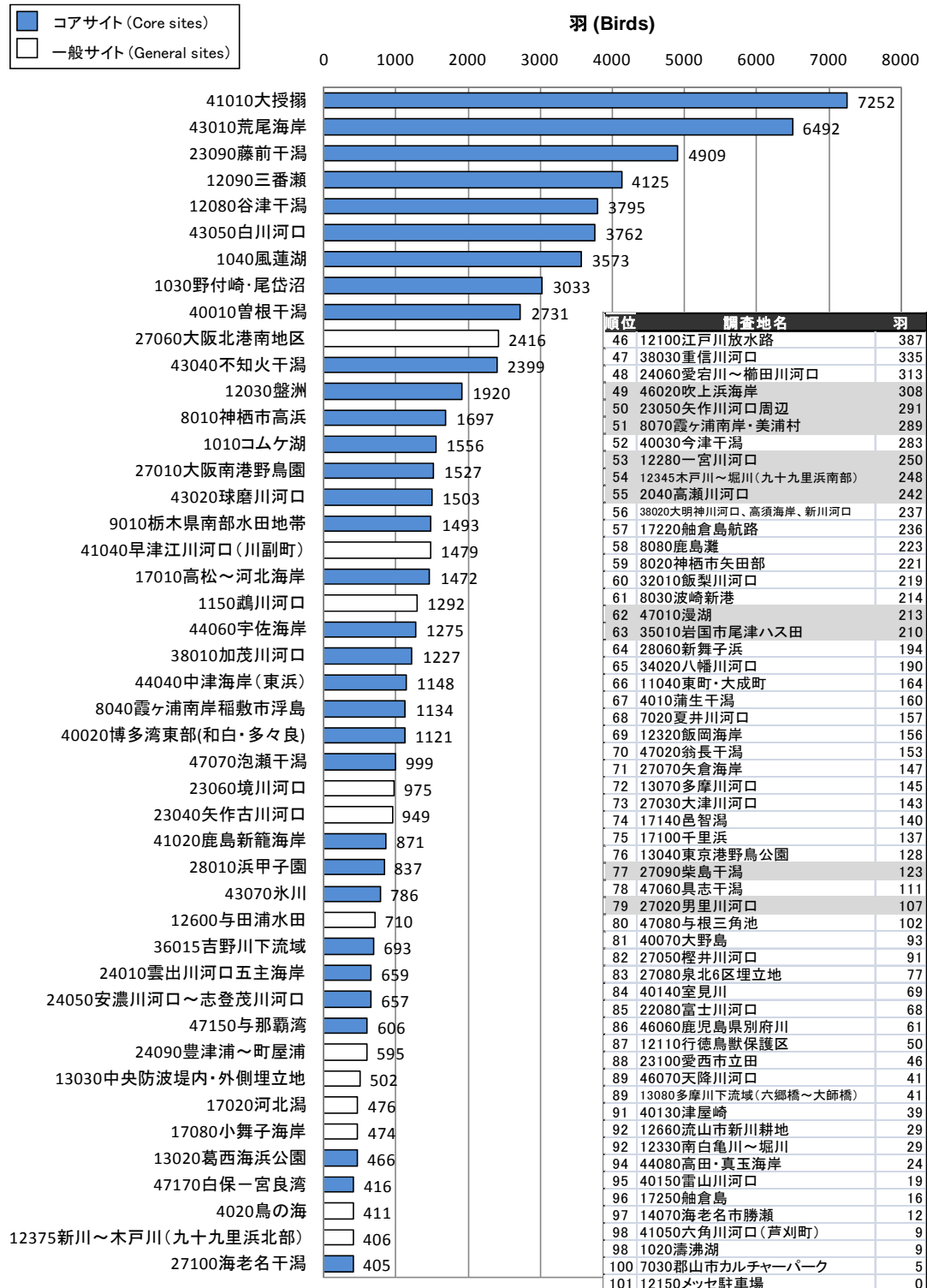


図6 2008年度春期の最大渡来数順によるシギ・チドリ類の渡来数一覧

Fig 6. The study sites in descending order of the maximum number of shorebirds in spring 2008.

4. 経年変化

図7, 8にシギ・チドリ類個体群変動モニタリング調査から連続して調査されたサイトと全サイトの最大渡来数の季節変化を示した。図9にシギ・チドリ類の分布図を示した。2005年度春期の増加は、アカエリヒレアシシギの大きな群れが記録されたため突出している。1999年以降に記録されたシギ・チドリ類の最大渡来数は減少傾向にあった。これはハマシギの減少傾向によるところが大きい。

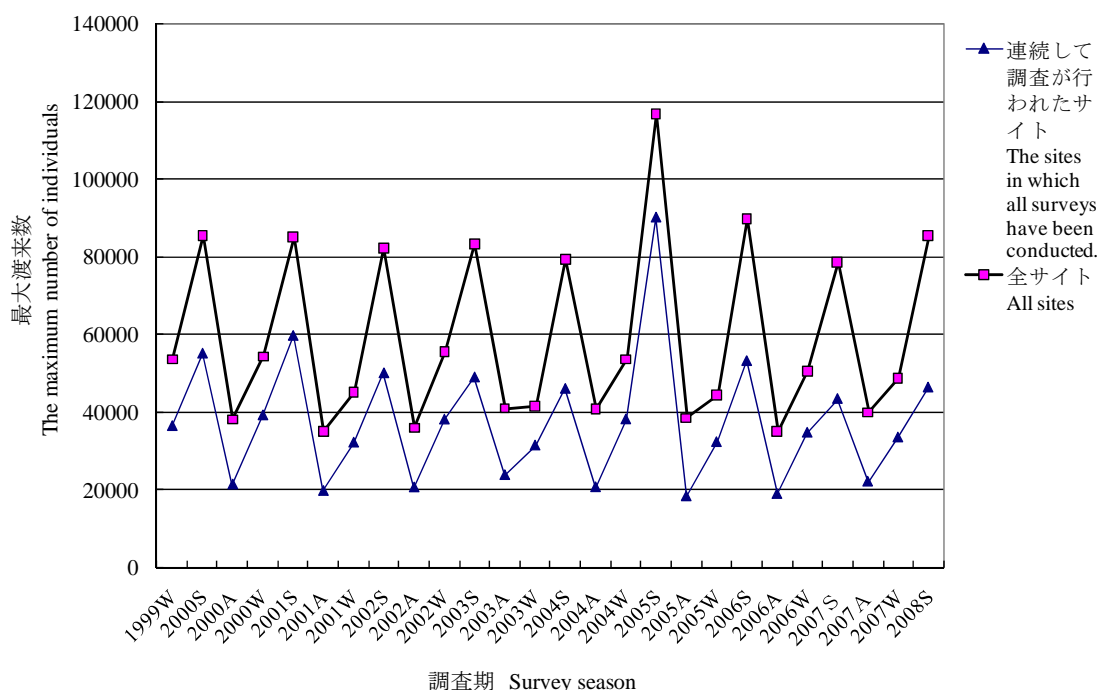


図7 連続して調査が行われたサイトと全サイトにおけるシギ・チドリ類の最大渡来数の季節変化. W 冬期; S 春期; A 秋期の調査を示す. 過去のデータは環境省自然環境局野生生物課・WWF ジャパン (2000, 2001, 2002), WWF ジャパン (2003, 2004), 環境省生物多様性センター (2005, 2006, 2007) から引用.

Fig. 7 The seasonal change of maximum number of migrating individuals of shorebirds in the sites with continuous survey during 1999-2008, and in all sites. W: winter (non-breeding), The numbers show fiscal year. S: spring (northward migration), A: autumn (southward migration) seasons. The previous data were cited from The Nature Conservation Bureau, Ministry of the Environment & WWF Japan (2000, 2001, 2002), WWF Japan (2003, 2004), The Biodiversity Center of Japan, Ministry of the Environment (2005, 2006, 2007).

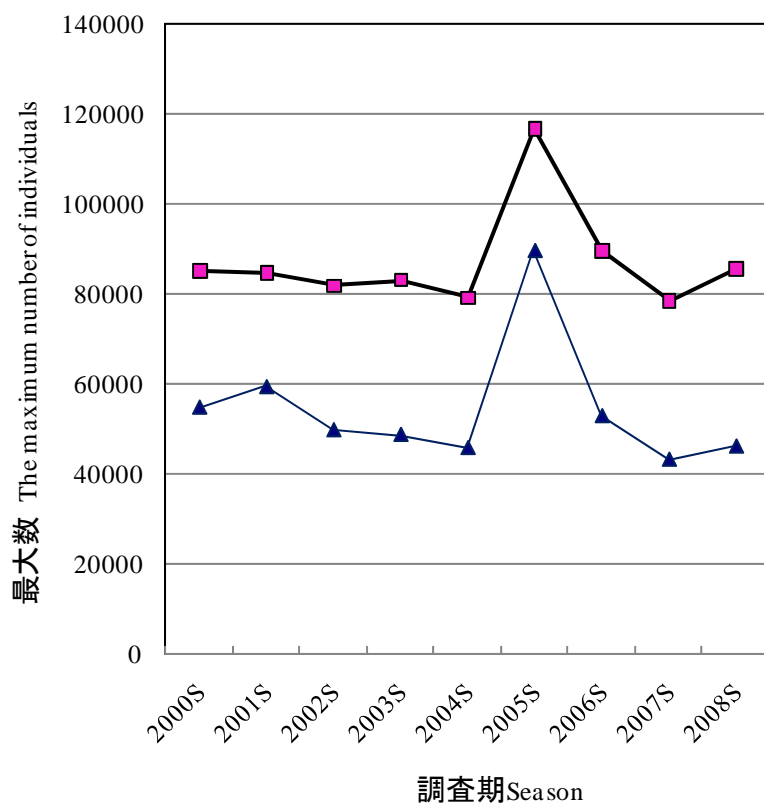


図 8 春期のシギ・チドリ類の最大渡来数の経年変化. 1999 年以降連続して調査が行われたサイト(▲)と全サイト(■)の合計をそれぞれ示す. 調査期の数字は年度を示す. 過去のデータは環境省自然環境局野生生物課・WWF ジャパン (2000, 2001, 2002), WWF ジャパン (2003, 2004), 環境省生物多様性センター (2005, 2006, 2007) から引用.

Fig. 8. Annual changes of the south migration periods of the maximum number of shorebirds. Data from sites where every survey had been conducted since 1999 (triangles), and data from all sites (squares). Fiscal year is shown. The previous data were cited from The Nature Conservation Bureau, Ministry of the Environment & WWF Japan (2000, 2001, 2002), WWF Japan (2003, 2004), The Biodiversity Center of Japan, Ministry of the Environment (2005, 2006, 2007).

5. 分布図

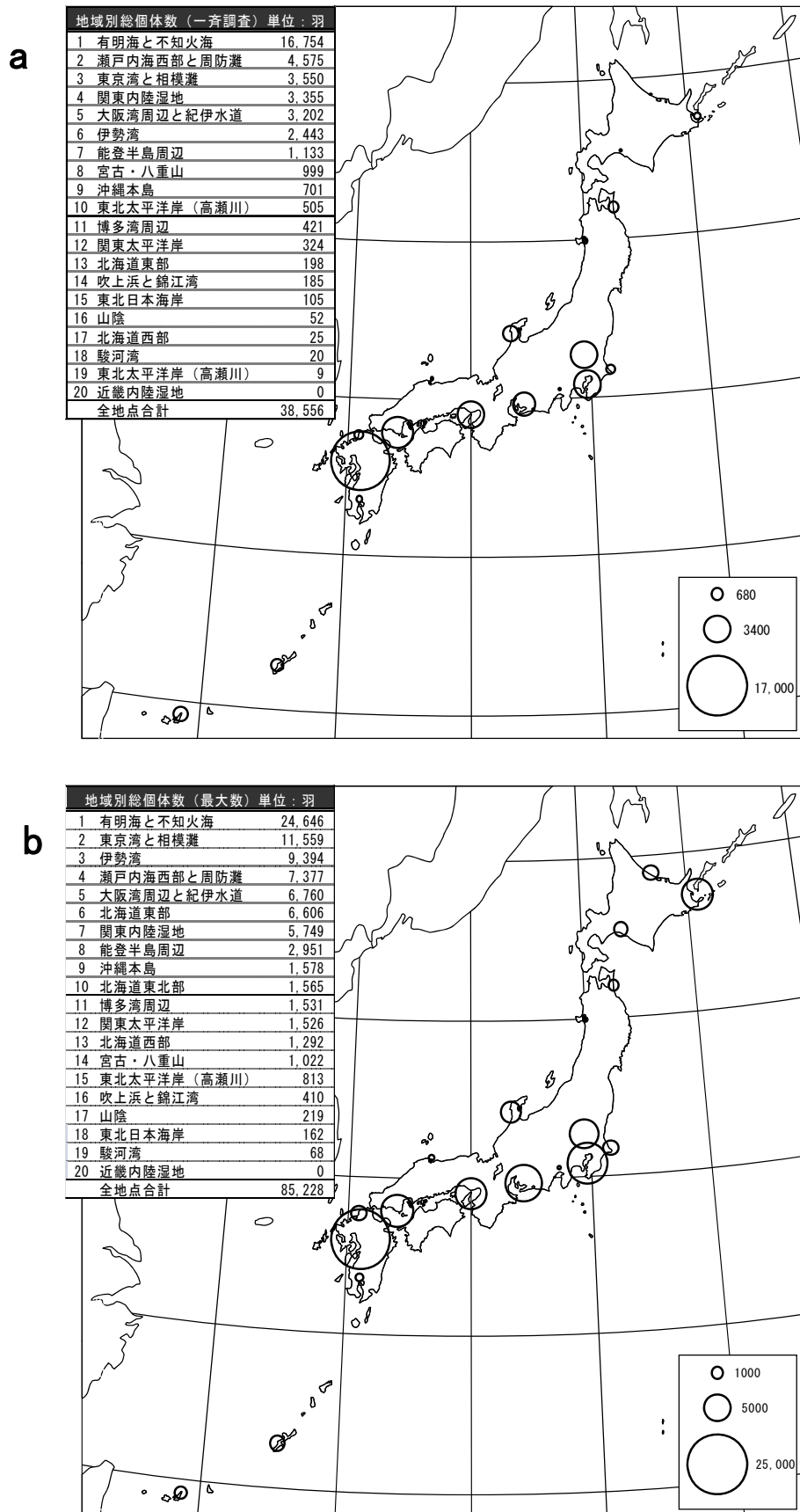


図9 一斉調査結果(a)と最大渡来数(b)によるシギ・チドリ類の分布図。調査地を20区域に分けた。Fig. 9. The distribution pattern of shorebirds based by a) One day census, and by b) the maximum number of individuals. The study sites were grouped into 20 areas.

V 観 察 記 録

1. 一斉調査

2008 年度春期の一斉調査日の記録を**表 5**に示す。全国で一斉調査日およびその前後一週間に観察された記録に基づき、日本における種ごとの最少渡来数を把握することを目的する。データはコアサイト，一般サイトの順に示した。なお、速報の値は暫定値である。

表5-1 2008年度春期一斉調査. Table5-1 Same day census in north-migration period,2008.

		コアサイト	コアサイト	コアサイト	コアサイト	コアサイト	コアサイト	コアサイト
調査地コード	Code	1010	1030	1040	8010	8030	8040	9010
調査地名	Study Site	コムケ湖	野付崎 ・尾岱沼	風蓮湖	神栖市高浜	波崎新港	霞ヶ浦南岸 稲敷市浮島	栃木南部 水田地帯
一斉調査設定日 2008/4/27	Date of Reserch		2008/4/27	2008/4/30	2008/4/26	2008/4/29	2008/4/27	2008/4/27
調査時間(開始)	Start		10:50	3:42	15:00	8:00	8:00	9:00
調査時間(終了)	End		14:00	16:03	18:00	9:00	15:00	11:00
干潮時刻	Low Tide			5:39	14:02	5:49		
満潮時刻	High Tide			10:11	6:49	0:14		
1	レンカク	<i>Hydrophasianus chirurgus</i>						
2	タマシギ	<i>Rostratula benghalensis</i>						
3	ミヤコドリ	<i>Haematopus ostralegus</i>		42				
4	ハジロコチドリ	<i>Charadrius hiaticula</i>						
5	コチドリ	<i>Charadrius dubius</i>				4	3	
6	イカルチドリ	<i>Charadrius placidus</i>						
7	シロチドリ	<i>Charadrius alexandrinus</i>				5		
8	メダイチドリ	<i>Charadrius mongolus</i>						
9	オオメダイチドリ	<i>Charadrius leschenaulti</i>						
10	オオチドリ	<i>Charadrius asiaticus</i>						
11	コバシチドリ	<i>Eudromias morinellus</i>						
12	ムナグロ	<i>Pluvialis dominica</i>					361	749
13	ダイゼン	<i>Pluvialis squatarola</i>						
14	ケリ	<i>Vanellus cinereus</i>						
15	タゲリ	<i>Vanellus vanellus</i>						
16	キョウジョシギ	<i>Arenaria interpres</i>					75	
17	ヒメハマシギ	<i>Calidris mauri</i>						
18	ヨーロッパトウネン	<i>Calidris minuta</i>						
19	トウネン	<i>Calidris ruficollis</i>						
20	ヒバリシギ	<i>Calidris subminuta</i>						
21	オジロトウネン	<i>Calidris temminckii</i>						
22	ヒメウズラシギ	<i>Calidris bairdii</i>						
23	アメリカウズラシギ	<i>Calidris melanotos</i>						
24	ウズラシギ	<i>Calidris acuminata</i>						1
25	チシマシギ	<i>Calidris ptilocnemis</i>						
26	ハマシギ	<i>Calidris alpina</i>		150			32	
27	サルハマシギ	<i>Calidris ferruginea</i>						
28	コオバシギ	<i>Calidris canutus</i>						
29	オバシギ	<i>Calidris tenuirostris</i>						
30	ミユビシギ	<i>Calidris alba</i>						
31	ヘラシギ	<i>Euryornorhynchus pygmeus</i>						
32	エリマキシギ	<i>Philomachus pugnax</i>		2				1
33	キリアイ	<i>Limicola falcinellus</i>						
34	オオハシシギ	<i>Limnodromus scolopaceus</i>						1
35	シベリアオオハシシギ	<i>Limnodromus semipalmatus</i>						
36	ツルシギ	<i>Tringa erythropus</i>			1			6
37	アカアシシギ	<i>Tringa totanus</i>						
38	コキアシシギ	<i>Tringa flavipes</i>						
39	コアアシシギ	<i>Tringa stagnatilis</i>						
40	アアシシギ	<i>Tringa nebularia</i>						2
41	カラフトアアシシギ	<i>Tringa guttifer</i>						
42	クサシギ	<i>Tringa ochropus</i>						
43	タカブシギ	<i>Tringa glareola</i>						9
44	メキシコキアシシギ	<i>Heteroscelus incanus</i>						
45	キアシシギ	<i>Heteroscelus brevipes</i>				3		
46	イソシギ	<i>Actitis hypoleucos</i>						
47	ソリハシシギ	<i>Xenus cinereus</i>						
48	オグロシギ	<i>Limosa limosa</i>						
49	オオソリハシシギ	<i>Limosa lapponica</i>						
50	ダイシャクシギ	<i>Numenius arquata</i>						
51	ホウロクシギ	<i>Numenius madagascariensis</i>						
52	チュウシャクシギ	<i>Numenius phaeopus</i>			1650			27
53	コシャクシギ	<i>Numenius minutus</i>						
54	ヤマシギ	<i>Scolopax rusticola</i>		1				
55	タシギ	<i>Gallinago gallinago</i>						33
56	ハリアシシギ	<i>Gallinago stenura</i>						1
57	チュウジシギ	<i>Gallinago megal</i>						
58	オオジシギ	<i>Gallinago hardwickii</i>		2				
59	セイタカシギ	<i>Himantopus himantopus</i>						
60	ソリハシセイタカシギ	<i>Recurvirostra avocetta</i>						
61	ハイロヒレアシシギ	<i>Phalaropus fulicarius</i>						
62	アカエリヒレアシシギ	<i>Phalaropus lobatus</i>						
63	ツバメチドリ	<i>Glareola meldivarum</i>						1
64	コモンシギ	<i>Tryngites subruficollis</i>						
	出現種数	No/ of Species	-	1	5	1	3	13
	個体数	Total Number	-	2	196	1650	12	552
	ヘラサギ	<i>Platalea minor</i>						
	クロツラヘラサギ	<i>Platalea alba</i>						
	ツクシガモ	<i>Tadorna tadorna</i>						
	ズグロカモメ	<i>Larus saundersi</i>						

速報の値は暫定値ですのでご注意ください。年次報告書の値が確定値です。
Please note that these data are provisional values. Fixed data will be in the annual report.

表5-2 2008年度春期一斉調査. Table5-2 Same day census in north-migration period,2008.

	コアサイト	コアサイト	コアサイト	コアサイト	コアサイト	コアサイト	コアサイト	コアサイト	コアサイト
調査地コード	12030	12080	12090	12280	12345	12375	13020	13040	17010
調査地名	盤洲	谷津干潟	三番瀬	一宮川河口	木戸川～堀川(九十九里浜南部)	新川～木戸川(九十九里浜北部)	葛西海浜公園	東京港野鳥公園	高松-河北海岸
一斉調査設定日 2008/4/27	2008/4/27	2008/4/29	2008/4/29	2008/4/30			2008/4/27	2008/4/29	2008/4/28
調査時間(開始)	9:30	12:50	9:30	10:10			12:00	12:00	9:00
調査時間(終了)	10:30	18:50	11:00	13:10			15:00	16:00	10:30
干潮時刻		17:41	5:45	7:28			14:48	17:41	
満潮時刻		9:47	9:43	1:26			7:18	9:47	
1	レンカク								
2	タマシギ								
3	ミヤコドリ		101				44		
4	ハジロコチドリ								
5	コチドリ	4	1		2		5	6	
6	イカルチドリ								
7	シロチドリ			7			20		
8	メダイチドリ	8	124	16	3			19	
9	オオメダイチドリ								
10	オオチドリ								
11	コバシチドリ								
12	ムナグロ		1						
13	ダイゼン	45	96	4			2		
14	ケリ								
15	タゲリ								
16	キョウジョシギ	2	126	163	21				
17	ヒメハマシギ								
18	ヨーロッパトウネン								
19	トウネン		64						
20	ヒバリシギ								
21	オジロトウネン								
22	ヒメウズラシギ								
23	アメリカウズラシギ								
24	ウズラシギ								
25	チシマシギ								
26	ハマシギ	800	873	11	66		20		
27	サルハマシギ								
28	コオバシギ								
29	オバシギ		2				1		
30	ミュビシギ	30		1	4				400
31	ヘラシギ								
32	エリマキシギ								
33	キリアイ								
34	オオハシシギ						3		
35	シベリアオオハシシギ								
36	ツルシギ								
37	アカアシシギ								
38	コキアシシギ								
39	コアオアシシギ								
40	アオアシシギ						5	1	
41	カラフトアオアシシギ								
42	クサシギ								
43	タカブシギ								
44	刈ケンキアシシギ								
45	キアシシギ		20	7			10	4	
46	イソシギ	1					2	3	
47	ソリハシシギ						2		
48	オグロシギ								
49	オオソリハシシギ		111	13					
50	ダイシャクシギ								
51	ホウロクシギ	1					2		
52	チュウシャクシギ	171	145	3	12		43	4	
53	コシヤクシギ								
54	ヤマシギ								
55	タシギ							1	
56	ハリアシシギ								
57	チュウジシギ								
58	オオジシギ								
59	セイタカシギ		8		2		2		
60	ソリハシセイタカシギ								
61	ハイイロヒレアシシギ								
62	アカエリヒレアシシギ								
63	ツバメチドリ								
64	コモンシギ								
出現種数	9	12	10	7	-	-	14	7	1
個体数	1062	1571	326	110	-	-	161	38	400
ヘラサギ									
クロツラヘラサギ									
ツクシガモ									
ズグロカモメ									

速報の値は暫定値ですのでご注意下さい。年次報告書の値が確定値です。
Please note that these data are provisional values. Fixed data will be in the annual report.

表5-3 2008年度春期一斉調査. Table5-3 Same day census in north-migration period,2008.

	コアサイト	コアサイト	コアサイト	コアサイト	コアサイト	コアサイト	コアサイト	コアサイト	コアサイト
調査地コード	23010	23020	23050	23090	24010	24050	24060	27010	28010
調査地名	伊川津	汐川干潟	矢作川河口 周辺	藤前干潟	雲出川河口 五主海岸	安濃川河口 ～志登茂川 河口	愛宕川～櫛 田川河口	大阪南港 野鳥園	浜甲子園
一斉調査設定日 2008/4/27			2008/4/27	2008/4/27	2008/4/27	2008/4/28	2008/4/26	2008/4/27	2008/4/27
調査時間(開始)			9:00	6:50	15:00	15:30	9:30	8:00	14:20
調査時間(終了)			15:00	16:00	16:30	17:00	10:30	17:00	17:00
干潮時刻				15:52	15:52	18:00	15:01	17:47	17:49
満潮時刻				8:40	23:03	10:29	8:02	6:50	6:36
1	レンカク								
2	タマシギ								
3	ミヤコドリ					13			
4	ハジロコチドリ								
5	コチドリ		9	3				12	1
6	イカルチドリ								
7	シロチドリ		4	2		15		53	3
8	メダイチドリ		2	20		27		1	2
9	オオメダイチドリ								
10	オオチドリ								
11	コバシチドリ								
12	ムナグロ		1						
13	ダイゼン		2	19					1
14	ケリ		83	5	4				
15	タゲリ								
16	キョウジョシギ		4						10
17	ヒメハマシギ								
18	ヨーロッパトウネン								
19	トウネン		21					22	7
20	ヒバリシギ								
21	オジロトウネン								
22	ヒメウズラシギ								
23	アメリカウズラシギ								
24	ウズラシギ								
25	チシマシギ								
26	ハマシギ		2	120	274	11		11	586
27	サルハマシギ								
28	コオバシギ								
29	オバシギ			1					
30	ミユビシギ								
31	ヘラシギ								
32	エリマキシギ								
33	キリアイ								
34	オオハシシギ				1				
35	シベリアオオハシシギ								
36	ツルシギ				16				
37	アカアシシギ								
38	コキアシシギ								
39	コアアシシギ								
40	アアシシギ		2	3	15				
41	カラフトアアシシギ								
42	クサシギ								
43	タカブシギ								
44	刈ケンキアシシギ								
45	キアシシギ			4	28	19	1	6	1
46	イソシギ		2	4	1			2	2
47	ソリハシシギ			3		12			
48	オグロシギ								
49	オオソリハシシギ			43				1	2
50	ダイシャクシギ								
51	ホウロクシギ			1	1				
52	チュウシャクシギ		31	93	42	23	35	14	3
53	コシャクシギ								
54	ヤマシギ								
55	タシギ								
56	ハリアシシギ								
57	チュウジシギ								
58	オオジシギ								
59	セイタカシギ								
60	ソリハシセイタカシギ								
61	ハイイロヒレアシシギ								
62	アカエリヒレアシシギ								
63	ツバメチドリ								
64	コモンシギ								
出現種数	-	-	12	14	9	7	2	9	11
個体数	-	-	163	321	382	120	36	122	618
ヘラサギ									
クロツラヘラサギ									
ツクシガモ									
ズグロカモメ									

速報の値は暫定値ですのでご注意ください。年次報告書の値が確定値です。
Please note that these data are provisional values. Fixed data will be in the annual report.

表5-4 2008年度春期一斉調査. Table5-4 Same day census in north-migration period,2008.

	コアサイト	コアサイト	コアサイト	コアサイト	コアサイト	コアサイト	コアサイト	コアサイト	コアサイト
調査地コード	36015	38010	40010	40020	40030	41010	41020	43010	43020
調査地名	吉野川 下流域	加茂川河口	曾根干潟	博多湾東部 (和白・多々 良)	今津干潟	大塚瀬	鹿島新籠 海岸	荒尾海岸	球磨川河口
一斉調査設定日 2008/4/27	2008/4/26	2008/4/27	2008/4/27	2008/4/27	2008/4/27	2008/5/3	2008/5/2	2008/4/27	2008/4/27
調査時間(開始)	13:00	9:00	8:00	6:10	0:00	6:00	6:50	10:40	14:00
調査時間(終了)	14:00	13:00	12:30	8:00	12:00	9:00	7:20	12:50	15:15
干潮時刻	15:21	9:08	6:49	6:45	6:45	13:34	12:47	6:48	
満潮時刻	8:01	14:30	12:08	12:49	12:49	7:15	6:28	12:30	
1	レンカク								
2	タマシギ		2						
3	ミヤコドリ			3					
4	ハジロコチドリ								
5	コチドリ	1	2	6	5	3			
6	イカルチドリ		1						
7	シロチドリ	5	3	142			1	6	4
8	メダイチドリ	16	7	4	11		53	1	89
9	オオメダイチドリ			1					
10	オオチドリ								
11	コバシチドリ								
12	ムナグロ		40	9			4		
13	ダイゼン	118	12	88	1		660	13	352
14	ケリ								
15	タゲリ								
16	キョウジョシギ	1		1				176	1
17	ヒメハマシギ								
18	ヨーロッパトウネン						1		
19	トウネン	1	2	29	1	1	260	4	43
20	ヒバリシギ			17					
21	オジロトウネン								
22	ヒメウズラシギ								
23	アメリカウズラシギ								
24	ウズラシギ			2			11		
25	チシマシギ								
26	ハマシギ	429	321	1095	157	7	3840	83	2651
27	サルハマシギ								756
28	コオバシギ	1		3			1		
29	オバシギ	2	1	15			13		
30	ミュビシギ	10							5
31	ヘラシギ			1					
32	エリマキシギ								
33	キリアイ			1					
34	オオハシシギ								
35	シベリアオオハシシギ								
36	ツルシギ					1	9		
37	アカアシシギ			1					
38	コキアシシギ								
39	コアカアシシギ			1					
40	アオアシシギ		1	41	2	6	153	5	21
41	カラフトアオアシシギ						1		
42	クサシギ			1		8			
43	タカブシギ			4		4			
44	刈ケンキアシシギ								
45	キアシシギ	1	10	21	4		106	5	28
46	イソシギ		4	5	2	7			1
47	ソリハシシギ	1		46	2	1	26	1	1
48	オグロシギ			2			1		
49	オオソリハシシギ	3	23	594	3		440	1	416
50	ダイシャクシギ			3			2	1	
51	ホウロクシギ			4		3	56	8	
52	チュウシャクシギ	48	250	206	49	82	330	460	118
53	コシャクシギ								197
54	ヤマシギ								
55	タシギ			3		1			
56	ハリアシシギ								
57	チュウジシギ								
58	オオジシギ			1					
59	セイタカシギ		1			3			
60	ソリハシセイタカシギ								
61	ハイロヒレアシシギ								
62	アカエリヒレアシシギ								
63	ツバメチドリ								
64	コモンシギ								
出現種数	14	15	31	12	13	20	10	11	11
個体数	637	678	2349	240	127	5968	581	3885	1071
ヘラサギ					1				
クロツラヘラサギ			5	12	2	12	4		6
ツクシガモ			3	13		1			
ズグロカモメ			2			9			

速報の値は暫定値ですのでご注意下さい。年次報告書の値が確定値です。
Please note that these data are provisional values. Fixed data will be in the annual report.

表5-5 2008年度春期一斉調査 Table5-5 Same day census in north-migration period,2008.

	コアサイト	コアサイト	コアサイト	コアサイト	コアサイト	コアサイト	コアサイト	コアサイト	コアサイト
調査地コード	43040	43050	43070	44040	44060	46020	47010	47060	47070
調査地名	不知火干潟	白川河口	氷川	中津海岸 (東浜)	宇佐海岸	吹上浜海岸	漫湖	具志干潟	泡瀬干潟
一斉調査設定日 2008/4/27	2008/4/27	2008/4/27	2008/4/27	2008/4/29	2008/4/26	2008/4/27	2008/4/22	2008/4/22	2008/4/27
調査時間(開始)	13:10	7:20	12:40	10:45	7:40	14:00	11:30	14:30	9:00
調査時間(終了)	15:50	15:30	0:00	11:10	14:00	17:00	18:40	15:00	13:00
干潮時刻	18:27	6:17		9:27	6:05	17:20	14:14	14:14	17:26
満潮時刻	11:47	11:58		14:43	11:29	10:10	20:44	7:38	10:13
1	レンカク								
2	タマシギ								
3	ミヤコドリ								
4	ハジロコチドリ								
5	コチドリ		2		10				
6	イカルチドリ								
7	シロチドリ		10		21	7			10
8	メダイチドリ	3	10		5	8			53
9	オオメダイチドリ					1			3
10	オオチドリ								
11	コバシチドリ								
12	ムナグロ				41		88	28	150
13	ダイゼン	164	6	80	10	2	1		4
14	ケリ								
15	タゲリ								
16	キョウジョシギ	1	1				1		40
17	ヒメハマシギ								
18	ヨーロッパトウネン								
19	トウネン	9	30						18
20	ヒバリシギ								8
21	オジロトウネン								
22	ヒメウズラシギ								
23	アメリカウズラシギ								
24	ウズラシギ								
25	チシマシギ								
26	ハマシギ	1640	800	35	275				
27	サルハマシギ								
28	コオバシギ								
29	オバシギ	15				2			
30	ミュビシギ								
31	ヘラシギ								
32	エリマキシギ								
33	キリアイ								
34	オオハシシギ	1							
35	シベリアオオハシシギ								
36	ツルシギ	5	2		3				
37	アカアシシギ						10		1
38	コキアシシギ								
39	コアカアシシギ								
40	アオアシシギ	50	151	20	14		22		
41	カラフトアオアシシギ								
42	クサシギ				1				
43	タカブシギ		30		9				
44	刈ケンキアシシギ								
45	キアシシギ	2		8	20	2	9	4	15
46	イソシギ	1				7		12	3
47	ソリハシシギ	3		10			2	1	
48	オグロシギ	3							
49	オオソリハシシギ	4	1	2	15	1	1		
50	ダイシャクシギ								1
51	ホウロクシギ	2						1	
52	チュウシャクシギ	228	327	260	64	220	71	7	6
53	コシャクシギ								
54	ヤマシギ								
55	タシギ		10			17			
56	ハリアシシギ								
57	チュウジシギ								
58	オオジシギ					1			
59	セイタカシギ		7					4	4
60	ソリハシセイタカシギ								
61	ハイイロヒレアシシギ								
62	アカエリヒレアシシギ								
63	ツバメチドリ								
64	コモンシギ								
出現種数	16	14	6	5	15	9	10	5	14
個体数	2131	1387	335	454	362	103	150	35	316
ヘラサギ		1							
クロツラヘラサギ	9	6	1			2	2		
ツクシガモ									
ズグロカモメ	2								

速報の値は暫定値ですのでご注意ください。年次報告書の値が確定値です。
Please note that these data are provisional values. Fixed data will be in the annual report.

表5-6 2008年度春期一斉調査. Table5-6 Same day census in north-migration period,2008.

	コアサイト	コアサイト	一般サイト	一般サイト	一般サイト	一般サイト	一般サイト	一般サイト	一般サイト
調査地コード	47150	47170	1020	1150	2040	4010	4020	7020	8070
調査地名	与那覇湾	白保-宮良湾	瀧沸湖	鷓川河口	高瀬川河口	蒲生干潟	鳥の海	夏井川河口	霞ヶ浦南岸・美浦村
一斉調査設定日 2008/4/27	2008/5/1	2008/4/27	2008/4/26	2008/4/29	2008/4/29	2008/4/20	2008/4/27	2008/4/25	2008/4/27
調査時間(開始)	10:00	13:10	8:00	15:00	15:00	9:30	10:00	15:00	10:00
調査時間(終了)	12:00	15:20	11:30	17:00	15:25	13:00	12:00	16:00	17:50
干潮時刻	10:16	17:54	13:03	15:52	15:40	9:48	13:51	12:38	
満潮時刻	16:43	10:16	4:58	7:19	7:19	16:19	6:06	5:16	
1	レンカク								
2	タマシギ								
3	ミヤコドリ								
4	ハジロコチドリ								
5	コチドリ			7	12				6
6	イカルチドリ								
7	シロチドリ		13		5		4	7	4
8	メダイチドリ	63	34						
9	オオメダイチドリ	137							
10	オオチドリ								
11	コバシチドリ								
12	ムナグロ	120	131						123
13	ダイゼン								
14	ケリ								
15	タゲリ								
16	キョウジョシギ	30	76				4	2	2
17	ヒメハマシギ								
18	ヨーロッパトウネン								
19	トウネン	80	28						7
20	ヒバリシギ								
21	オジロトウネン								
22	ヒメウズラシギ								
23	アメリカウズラシギ								
24	ウズラシギ								
25	チシマシギ								
26	ハマシギ				4	87	169		
27	サルハマシギ								
28	コオバシギ								
29	オバシギ	3	1			1			
30	ミュビシギ					38	85	98	
31	ヘラシギ								
32	エリマキシギ								
33	キリアイ								
34	オオハシシギ								
35	シベリアオオハシシギ								
36	ツルシギ	3							
37	アカアシシギ	11		1					
38	コキアシシギ								
39	コアアシシギ	1							
40	アアシシギ	8	10						
41	カラフトアアシシギ								
42	クサシギ								
43	タカブシギ								
44	刈ケンキアシシギ								
45	キアシシギ	35	92				8	1	
46	イソシギ	1	4		3				1
47	ソリハシシギ	3	3						
48	オグロシギ								
49	オオソリハシシギ						22		
50	ダイシャクシギ	21							
51	ホウロクシギ								
52	チュウシャクシギ	90	1				80		
53	コシャクシギ								
54	ヤマシギ								
55	タシギ				1				7
56	ハリアシシギ								
57	チュウジシギ								
58	オオジシギ			1					
59	セイタカシギ								
60	ソリハシセイタカシギ								
61	ハイイロヒレアシシギ								
62	アカエリヒレアシシギ								
63	ツバメチドリ								
64	コモンシギ								
出現種数	15	11	3	5	0	4	7	4	7
個体数	606	393	9	25	0	130	375	105	156
ヘラサギ									
クロツラヘラサギ		1							
ツクシガモ									
ズグロカモメ									

速報の値は暫定値ですのでご注意下さい。年次報告書の値が確定値です。
Please note that these data are provisional values. Fixed data will be in the annual report.

表5-7 2008年度春期一斉調査. Table5-7 Same day census in north-migration period,2008.

	一般サイト	一般サイト	一般サイト	一般サイト	一般サイト	一般サイト	一般サイト	一般サイト	一般サイト
調査地コード	8080	11040	12100	12110	12150	12600	12660	13030	14070
調査地名	鹿島灘	東町・大成町	江戸川放水路	行徳鳥獣保護区	メッセ駐車場	与田浦水田	流山市新川耕地	中央防波堤内・外側埋立地	海老名市勝瀬
一斉調査設定日 2008/4/27	2008/4/27	2008/4/20	2008/4/25	2008/4/29	2008/4/24	2008/4/27	2008/4/29	2008/4/27	2008/5/2
調査時間(開始)	12:00	9:30	10:30	9:00	16:23	11:30	9:00	8:30	7:00
調査時間(終了)	16:40	13:00	14:30	17:00	16:24	14:00	11:00	14:00	15:00
干潮時刻	14:12		13:27	17:42				15:20	8:51
満潮時刻	6:17		20:29	9:36				7:42	14:50
1 レンカク									
2 タマシギ							2		
3 ミヤコドリ									
4 ハジロコチドリ									
5 コチドリ		10	4	1			8	14	4
6 イカルチドリ									
7 シロチドリ	27		2	2				7	
8 メダイチドリ	12		32	2				41	
9 オオメダイチドリ									
10 オオチドリ									
11 コバシチドリ									
12 ムナグロ			28			125	4		2
13 ダイゼン									
14 ケリ									
15 タゲリ									
16 キョウジョシギ			11			57		100	
17 ヒメハマシギ									
18 ヨーロッパトウネン									
19 トウネン								29	
20 ヒバリシギ									
21 オジロトウネン									
22 ヒメウズラシギ									
23 アメリカウズラシギ									
24 ウズラシギ						1			
25 チシマシギ									
26 ハマシギ	1			1		4		60	
27 サルハマシギ									
28 コオバシギ									
29 オバシギ									
30 ミユビシギ	162								
31 ヘラシギ									
32 エリマキシギ									
33 キリアイ									
34 オオハシシギ									
35 シベリアオオハシシギ									
36 ツルシギ									
37 アカアシシギ								1	
38 コキアシシギ									
39 コアオアシシギ									
40 アオアシシギ									
41 カラフトアオアシシギ									
42 クサシギ									
43 タカブシギ		1						2	
44 アメリカンキアシシギ									
45 キアシシギ			1	2		3		8	
46 イソシギ		5	3	1				4	1
47 ソリハシシギ									
48 オグロシギ									
49 オオソリハシシギ									
50 ダイシャクシギ									
51 ホウロクシギ									
52 チュウシャクシギ			31			2	13	5	1
53 コシャクシギ									
54 ヤマシギ									
55 タシギ							2		2
56 ハリオシギ									
57 チュウジシギ									
58 オオジシギ									
59 セイタカシギ									
60 ソリハシセイタカシギ									
61 ハイイロヒレアシシギ									
62 アカエリヒレアシシギ									
63 ツバメチドリ									
64 コモンシギ									
出現種数	4	3	8	6	0	6	5	11	5
個体数	202	16	112	9	0	192	29	271	10
ヘラサギ									
クロツラヘラサギ									
ツクシガモ									
ズグロカモメ									

速報の値は暫定値ですのでご注意ください。年次報告書の値が確定値です。
Please note that these data are provisional values. Fixed data will be in the annual report.

表5-8 2008年度春期一斉調査. Table5-8 Same day census in north-migration period,2008.

	一般サイト	一般サイト	一般サイト	一般サイト	一般サイト	一般サイト	一般サイト	一般サイト	一般サイト
調査地コード	17020	17080	17100	17140	17220	17250	22080	23040	23060
調査地名	河北潟	小舞子海岸	千里浜	邑知潟	舩倉島航路	舩倉島	富士川河口	矢作古川河口	境川河口
一斉調査設定日 2008/4/27	2008/4/24	2008/4/27	2008/5/4	2008/4/27	2008/4/26	2008/4/26	2008/4/27	2008/4/27	2008/4/27
調査時間(開始)	9:00	10:40	10:50	12:30	9:00	10:30	9:00	9:00	9:00
調査時間(終了)	11:30	11:25	11:20	16:30	10:30	15:00	11:55	12:00	12:00
干潮時刻									
満潮時刻									
1	レンカク								
2	タマシギ								
3	ミヤコドリ								
4	ハジロコチドリ								
5	コチドリ	2			5		4	5	3
6	イカルチドリ								
7	シロチドリ		2				9	3	3
8	メダイチドリ							5	11
9	オオメダイチドリ								
10	オオチドリ								
11	コバシチドリ								
12	ムナグロ				6			23	
13	ダイゼン							4	
14	ケリ	7			22			31	8
15	タゲリ								
16	キョウジョシギ							25	23
17	ヒメハマシギ								
18	ヨーロッパトウネン								
19	トウネン								
20	ヒバリシギ								
21	オジロトウネン							1	
22	ヒメウズラシギ								
23	アメリカウズラシギ								
24	ウズラシギ								
25	チシマシギ								
26	ハマシギ		467					349	352
27	サルハマシギ								
28	コオバシギ								
29	オバシギ							2	
30	ミュビシギ								
31	ヘラシギ								
32	エリマキシギ							2	
33	キリアイ								
34	オオハシシギ							8	
35	シベリアオオハシシギ								
36	ツルシギ							11	1
37	アカアシシギ								
38	コキアシシギ								
39	コアカアシシギ							2	
40	アオアシシギ								
41	カラフトアオアシシギ								
42	クサシギ							1	
43	タカブシギ	1							
44	刈ケンキアシシギ								
45	キアシシギ			120				5	3
46	イソシギ	1					3	7	2
47	ソリハシシギ								
48	オグロシギ								
49	オオソリハシシギ							18	
50	ダイシャクシギ								
51	ホウロクシギ								
52	チュウシャクシギ	6		17	16		4	47	
53	コシャクシギ								
54	ヤマシギ								
55	タシギ	60				1		4	1
56	ハリアシシギ								
57	チュウジシギ								
58	オオジシギ								
59	セイタカシギ							7	
60	ソリハシセイタカシギ								
61	ハイイロヒレアシシギ								
62	アカエリヒレアシシギ								
63	ツバメチドリ								
64	コモンシギ								
出現種数	6	2	2	4	0	1	4	21	10
個体数	77	469	137	49	0	1	20	560	407
ヘラサギ									
クロツラヘラサギ									
ツクシガモ									
ズグロカモメ									

速報の値は暫定値ですのでご注意下さい。年次報告書の値が確定値です。
Please note that these data are provisional values. Fixed data will be in the annual report.

表5-9 2008年度春期一斉調査. Table5-9 Same day census in north-migration period,2008.

	一般サイト	一般サイト	一般サイト	一般サイト	一般サイト	一般サイト	一般サイト	一般サイト	一般サイト
調査地コード	24090	27060	27070	27090	27100	28060	32010	34020	35010
調査地名	豊津浦 ~町屋浦	大阪北港 南地区	矢倉海岸	柴島干潟	海老江干潟	新舞子浜	飯梨川河口	八幡川河口	岩国市 尾津ハス田
一斉調査設定日 2008/4/27	2008/4/29	2008/4/29	2008/5/3	2008/4/30	2008/4/28	2008/4/27	2008/4/27	2008/4/27	2008/4/26
調査時間(開始)	17:45	7:00	10:20	14:00	10:20	8:30	8:00	9:00	15:45
調査時間(終了)	18:45	12:00	12:00	15:00	11:30	12:00	14:00	13:00	17:50
干潮時刻	18:35		11:30	10:22	19:20	11:20	3:08	7:33	18:01
満潮時刻	11:25		5:18	4:21	3:45	14:30	19:29	12:59	11:17
1	レンカク								
2	タマシギ								
3	ミヤコドリ								
4	ハジロコチドリ								
5	コチドリ		5	10	8		8	9	8
6	イカルチドリ								4
7	シロチドリ	1	21	3			4		7
8	メダイチドリ		5	5		8	4		10
9	オオメダイチドリ								5
10	オオチドリ								
11	コバシチドリ								
12	ムナグロ						1	7	6
13	ダイゼン	1		3				1	3
14	ケリ								
15	タゲリ								
16	キョウジョシギ			13		1	4		
17	ヒメハマシギ								
18	ヨーロッパトウネン		1						
19	トウネン		241	50		5	1	4	
20	ヒバリシギ								
21	オジロトウネン								3
22	ヒメウズラシギ								
23	アメリカウズラシギ								
24	ウズラシギ						1	1	
25	チシマシギ								
26	ハマシギ	379	1073	13	62	80	91	1	88
27	サルハマシギ								71
28	コオバシギ								
29	オバシギ								3
30	ミュビシギ	72							
31	ヘラシギ								
32	エリマキシギ								1
33	キリアイ								
34	オオハシシギ								
35	シベリアオオハシシギ								
36	ツルシギ								
37	アカアシシギ								
38	コキアシシギ								
39	コアカアシシギ								
40	アオアシシギ			2	1				1
41	カラフトアオアシシギ								
42	クサシギ								
43	タカブシギ								11
44	刈ケンキアシシギ								
45	キアシシギ	1		8	8	5	6		5
46	イソシギ			1	3		3	7	8
47	ソリハシシギ				4				
48	オグロシギ								1
49	オオソリハシシギ		1		5	11			
50	ダイシャクシギ								
51	ホウロクシギ		1				1		
52	チュウシャクシギ		1	30		5	8	18	31
53	コシャクシギ								44
54	ヤマシギ								
55	タシギ							4	26
56	ハリアシシギ								
57	チュウジシギ								
58	オオジシギ								
59	セイタカシギ								1
60	ソリハシセイタカシギ								
61	ハイイロヒレアシシギ								
62	アカエリヒレアシシギ								
63	ツバメチドリ								1
64	コモンシギ								
出現種数	5	9	11	7	7	12	9	9	13
個体数	454	1349	138	91	115	132	52	150	188
ヘラサギ									
クロツラヘラサギ									
ツクシガモ		14							
ズグロカモメ									

速報の値は暫定値ですのでご注意ください。年次報告書の値が確定値です。
Please note that these data are provisional values. Fixed data will be in the annual report.

表5-10 2008年度春期一斉調査. Table5-10 Same day census in north-migration period,2008.

	一般サイト	一般サイト	一般サイト	一般サイト	一般サイト	一般サイト	一般サイト	一般サイト	一般サイト
調査地コード	38020	38030	40070	40130	40140	40150	41040	41050	44080
調査地名	大明神川河口、高須海岸、新川河口	重信川河口	大野島	津屋崎	室見川	雷山川	早津江川河口(川副町)	六角川河口(芦刈町)	高田・真玉海岸
一斉調査設定日 2008/4/27	2008/4/27	2008/4/29	2008/4/27	2008/5/3	2008/4/27	2008/5/3	2008/4/29	2008/4/20	2008/4/29
調査時間(開始)	11:30	8:45	7:00	10:30	15:00	10:15	10:10	7:00	12:50
調査時間(終了)	12:20	11:45	8:00	11:30	16:00	11:00	17:00	9:00	13:20
干潮時刻	9:03	10:05	6:21	14:46	6:45		9:04	3:06	9:27
満潮時刻	14:25	15:16	12:03	8:18	12:49		14:46	9:07	14:43
1	レンカク								
2	タマシギ								
3	ミヤコドリ								
4	ハジロコチドリ								
5	コチドリ		1			2			
6	イカルチドリ				1				
7	シロチドリ	2	7					5	
8	メダイチドリ		11					17	
9	オオメダイチドリ								
10	オオチドリ								
11	コバシチドリ								
12	ムナグロ						17		
13	ダイゼン			18			176		
14	ケリ								
15	タゲリ								
16	キョウジョシギ		9						
17	ヒメハマシギ								
18	ヨーロッパトウネン								
19	トウネン		5				94		
20	ヒバリシギ								
21	オジロトウネン								
22	ヒメウズラシギ								
23	アメリカウズラシギ								
24	ウズラシギ						2		
25	チシマシギ								
26	ハマシギ		211	33			800	2	
27	サルハマシギ								
28	コオバシギ								
29	オバシギ						17		
30	ミュビシギ								
31	ヘラシギ								
32	エリマキシギ								
33	キリアイ								
34	オオハシシギ								
35	シベリアオオハシシギ								
36	ツルシギ						1		1
37	アカアシシギ								
38	コキアシシギ								
39	コアアシシギ								
40	アアシシギ		6	5			23	2	
41	カラフトアアシシギ								
42	クサシギ								
43	タカブシギ								
44	刈ケンキアシシギ								
45	キアシシギ	2	6		1			2	1
46	イソシギ	1	4	1			1		
47	ソリハシシギ						1	4	
48	オグロシギ								
49	オオソリハシシギ		1					133	
50	ダイシャクシギ			2			1		
51	ホウロクシギ			5				3	
52	チュウシャクシギ	61	56	9	31		16	25	6
53	コシャクシギ								
54	ヤマシギ								
55	タシギ								3
56	ハリアシシギ								
57	チュウジシギ								
58	オオジシギ								
59	セイタカシギ								
60	ソリハシセイタカシギ								
61	ハイロヒレアシシギ								
62	アカエリヒレアシシギ								
63	ツバメチドリ								
64	コモンシギ								
出現種数	4	11	7	2	2	4	14	3	4
個体数	66	317	73	32	3	19	1314	9	11
ヘラサギ									
クロツラヘラサギ							2	2	
ツクシガモ									
ズグロカモメ			2						

速報の値は暫定値ですのでご注意ください。年次報告書の値が確定値です。
Please note that these data are provisional values. Fixed data will be in the annual report.

表5-11 2008年度春期一斉調査. Table5-11 Same day census in north-migration period,2008.

	一般サイト	一般サイト	一般サイト	一般サイト			
調査地コード	46060	46070	47020	47080			
調査地名	鹿児島県 別府川	天降川河口	翁長干潟	与根三角池	コアサイト 合計(羽)	一般サイト 合計(羽)	コア+一般 合計(羽)
一斉調査設定日 2008/4/27	2008/5/1	2008/4/27	2008/4/22	2008/4/22			
調査時間(開始)	9:00	8:00	15:10	14:00			
調査時間(終了)	12:00	11:00	16:40	14:20			
干潮時刻			14:14	14:14			
満潮時刻			7:38	7:38			
1 レンカク					0	0	0
2 タマシギ					2	2	4
3 ミヤコドリ					203	0	203
4 ハジロコチドリ					0	0	0
5 コチドリ				3	79	143	222
6 イカルチドリ					1	1	2
7 シロチドリ			6		331	141	472
8 メダイチドリ	4		16		582	188	770
9 オオメダイチドリ					142	0	142
10 オオチドリ					0	0	0
11 コバシチドリ					0	0	0
12 ムナグロ			57	2	1723	401	2124
13 ダイゼン		2			1757	208	1965
14 ケリ					92	68	160
15 タゲリ					0	0	0
16 キョウジョシギ			5		729	256	985
17 ヒメハマシギ					0	0	0
18 ヨーロッパトウネン					1	1	2
19 トウネン					620	436	1056
20 ヒバリシギ			2	14	25	16	41
21 オジロトウネン					0	4	4
22 ヒメウズラシギ					0	0	0
23 アメリカウズラシギ					0	0	0
24 ウズラシギ					14	5	19
25 チシマシギ					0	0	0
26 ハマシギ	28	5			15045	4431	19476
27 サルハマシギ					0	0	0
28 コオバシギ					5	0	5
29 オバシギ			2		56	25	81
30 ミユビシギ					450	455	905
31 ヘラシギ					1	0	1
32 エリマキシギ					3	3	6
33 キリアイ					1	0	1
34 オオハシシギ					6	8	14
35 シベリアオオハシシギ					0	0	0
36 ツルシギ					46	14	60
37 アカアシシギ					23	2	25
38 コキアシシギ					0	0	0
39 コアアシシギ				1	2	3	5
40 アオアシシギ	5	2	2	1	532	50	582
41 カラフトアオアシシギ					1	0	1
42 クサシギ					10	1	11
43 タカブシギ				7	56	22	78
44 ヌリケンキアシシギ					0	0	0
45 キアシシギ	6	2	6	1	478	211	689
46 イソシギ			2	6	65	68	133
47 ソリハシシギ					117	10	127
48 オグロシギ					6	0	6
49 オオソリハシシギ					1675	191	1866
50 ダイシャクシギ		1			28	4	32
51 ホウロクシギ					79	10	89
52 チュウシャクシギ	5	19	10	1	5311	598	5909
53 コシャクシギ					0	0	0
54 ヤマシギ					1	0	1
55 タシギ		1		6	66	118	184
56 ハリオシギ					0	0	0
57 チュウジシギ					0	0	0
58 オオジシギ					4	1	5
59 セイタカシギ		2		50	31	60	91
60 ソリハシセイタカシギ					0	0	0
61 ハイイロヒレアシシギ					0	0	0
62 アカエリヒレアシシギ					0	0	0
63 ツバメチドリ					1	1	2
64 コモンシギ					0	0	0
出現種数	5	8	10	11	43	36	44
個体数	48	34	108	92	30400	8156	38556
ヘラサギ					2	0	2
クロツラヘラサギ	3	2	4		62	13	75
ツクシガモ					17	14	31
ズグロカモメ					13	2	15

速報の値は暫定値ですのでご注意下さい。年次報告書の値が確定値です。
Please note that these data are provisional values. Fixed data will be in the annual report.

2. 最大渡来数

2008 年度春期の最大渡来数の記録を**表 6**に示す。調査を複数回実施した場合、調査日にかかわらず、種ごとに記録された最大数を求めた。出現種数はより正確な数値となるが、全種の合計個体数は1回の観察で記録された値ではないことに注意。データはコアサイト、一般サイトの順に示した。なお、速報の値は暫定値である。

表6-1 2008年度春期最大渡来数. Table6-1 Maximum Number of Records for each species in north-migration period, 2008.

調査地コード	Site Code	1010	1030	1040	8010	8030	8040
調査地名	Study Site	コムケ湖	野付崎・尾岱沼	風蓮湖	神栖市高浜	波崎新港	霞ヶ浦南岸 稲敷市浮島
n (データ数)	n (sample size)	11	6	4	5	3	4
最大渡来数		MAX	MAX	MAX	MAX	MAX	MAX
1	レンカク	<i>Hydrophasianus chirurgus</i>					
2	タマシギ	<i>Rostratula benghalensis</i>					
3	ミヤコドリ	<i>Haematopus ostralegus</i>		42			
4	ハジロコチドリ	<i>Charadrius hiaticula</i>	1	9			
5	コチドリ	<i>Charadrius dubius</i>	4			6	4
6	イカルチドリ	<i>Charadrius placidus</i>					
7	シロチドリ	<i>Charadrius alexandrinus</i>		3			
8	メダイチドリ	<i>Charadrius mongolus</i>	13	117	85		5
9	オオメダイチドリ	<i>Charadrius leschenaultii</i>					
10	オオチドリ	<i>Charadrius asiaticus</i>					
11	コバシチドリ	<i>Eudromias morinellus</i>					
12	ムナグロ	<i>Pluvialis dominica</i>	4	4	2		832
13	ダイゼン	<i>Pluvialis squatarola</i>	1	25	3		
14	ケリ	<i>Vanellus cinereus</i>					
15	タゲリ	<i>Vanellus vanellus</i>					
16	キョウジョシギ	<i>Arenaria interpres</i>	4	796	671		118
17	ヒメハマシギ	<i>Calidris mauri</i>					
18	ヨーロッパトウネン	<i>Calidris minuta</i>	1				
19	トウネン	<i>Calidris ruficollis</i>	1328	1730	1806		22
20	ヒバリシギ	<i>Calidris subminuta</i>		3			1
21	オジロトウネン	<i>Calidris temminckii</i>					
22	ヒメウズラシギ	<i>Calidris bairdii</i>					
23	アメリカウズラシギ	<i>Calidris melanotos</i>					
24	ウズラシギ	<i>Calidris acuminata</i>					3
25	チシマシギ	<i>Calidris ptilocnemis</i>					
26	ハマシギ	<i>Calidris alpina</i>	143	280	815		54
27	サルハマシギ	<i>Calidris ferruginea</i>	1				
28	コオバシギ	<i>Calidris canutus</i>					
29	オバシギ	<i>Calidris tenuirostris</i>					
30	ミコビシギ	<i>Calidris alba</i>					
31	ヘラシギ	<i>Eurynorhynchus pygmeus</i>	1				
32	エリマキシギ	<i>Philomachus pugnax</i>		3			1
33	キリアイ	<i>Limicola falcinellus</i>					
34	オオハシシギ	<i>Limnodromus scolopaceus</i>					12
35	シベリアオオハシシギ	<i>Limnodromus semipalmatus</i>					
36	ツルシギ	<i>Tringa erythropus</i>			1	16	6
37	アカアシシギ	<i>Tringa totanus</i>		6	2		
38	コキアシシギ	<i>Tringa flavipes</i>					
39	コアアシシギ	<i>Tringa stagnatilis</i>				2	1
40	アアシシギ	<i>Tringa nebularia</i>	1	4	1	1	2
41	カラフトアアシシギ	<i>Tringa guttifer</i>					
42	クサシギ	<i>Tringa ochropus</i>					
43	タカフシギ	<i>Tringa glareola</i>	2		2		9
44	リケンキアシシギ	<i>Heteroscelus incanus</i>					
45	キアシシギ	<i>Heteroscelus brevipes</i>	25	50	114		3
46	インシギ	<i>Actitis hypoleucos</i>	4				6
47	ソリハシシギ	<i>Xenus cinereus</i>	7		3	2	
48	オグロシギ	<i>Limosa limosa</i>	1		6	9	
49	オオソリハシシギ	<i>Limosa lapponica</i>	3	1	5	1	
50	ダイシャクシギ	<i>Numenius arquata</i>					
51	ホウロクシギ	<i>Numenius madagascariensis</i>	1		1		
52	チュウシャクシギ	<i>Numenius phaeopus</i>	2	3	1	1650	29
53	コシャクシギ	<i>Numenius minutus</i>					
54	ヤマシギ	<i>Scolopax rusticola</i>			1		
55	タシギ	<i>Gallinago gallinago</i>				11	33
56	ハリアシシギ	<i>Gallinago stenura</i>					
57	チュウジシギ	<i>Gallinago megala</i>					
58	オオジシギ	<i>Gallinago hardwickii</i>	7	8	2		
59	セイタカシギ	<i>Himantopus himantopus</i>	2			5	
60	ソリハシセイタカシギ	<i>Recurvirostra avocetta</i>					
61	ハイロヒレアシシギ	<i>Phalaropus fulicarius</i>					200
62	アカエリヒレアシシギ	<i>Phalaropus lobatus</i>			1		
63	ツバメチドリ	<i>Glareola meldivarum</i>					1
64	コモンシギ	<i>Tryngites subruficollis</i>					
65	クロエリセイタカシギ	<i>Himantopus himantopus mexicanus</i>					
66	オオキアシシギ	<i>Tringa melanoleuca</i>					
	出現種数	No. of Species	22	15	21	9	4
	個体数	Total Number	1556	3033	3573	1697	214
	ヘラサギ	<i>Platalea minor</i>					
	クロツラヘラサギ	<i>Tadorna tadorna</i>					
	ツクシガモ	<i>Tadorna tadorna</i>					
	スズロカモメ	<i>Larus saundersi</i>					

速報の値は暫定値ですのでご注意ください。年次報告書の値が確定値です。
Please note that these data are provisional values. Fixed data will be in the annual report.

表6-2 2008年度春期最大渡来数. Table6-2 Maximum Number of Records for each species in north-migration period, 2008.

	調査地コード	9010	12030	12080	12090	12280	12345	12375	13020	13040
	調査地名	栃木南部 水田地帯	盤洲	谷津干潟	三番瀬	一宮川河口	九十九里浜 南部(木戸 川~堀川)	九十九里浜 北部(新川 ~木戸川)	葛西 海浜公園	東京港 野鳥公園
	n (データ数)	4	7	6	6	3	1	3	4	4
	最大渡来数	MAX	MAX	MAX	MAX	MAX	MAX	MAX	MAX	MAX
1	レンカク									
2	タマシギ									
3	ミヤコドリ				152				47	
4	ハジロコチドリ				1					
5	コチドリ		4	3	2	2			5	6
6	イカルチドリ									
7	シロチドリ		5		50	1	16	19	20	
8	メダイチドリ		70	216	120	14	2		6	19
9	オオメダイチドリ									
10	オオチドリ									
11	コバシチドリ									
12	ムナグロ	1221	9	1						
13	ダイゼン		50	118	120				4	
14	ケリ									
15	タゲリ									
16	キョウジョシギ	8	10	258	185	21	60	7	30	33
17	ヒメハマシギ									
18	ヨーロッパトウネン				2					
19	トウネン		10	149	45					
20	ヒバリシギ									
21	オジロトウネン									
22	ヒメウズラシギ									
23	アメリカウズラシギ									
24	ウズラシギ									
25	チシマシギ									
26	ハマシギ	1	1500	2577	3000	79	29	30	170	1
27	サルハマシギ									
28	コオバシギ									
29	オバシギ		2	13	17			2	9	
30	ミユビシギ		54	2	130	107	135	347		
31	ヘラシギ									
32	エリマキシギ									
33	キリアイ									
34	オオハシシギ								3	
35	シベリアオオハシシギ									
36	ツルシギ									
37	アカアシシギ									
38	コキアシシギ									
39	コアアシシギ									
40	アアシシギ		5						5	4
41	カラフトアアシシギ									
42	クサシギ									
43	タカフシギ	2								
44	刈ケンキアシシギ									
45	キアシシギ	257	15	74	36	12			40	49
46	インシギ		2	2					2	5
47	ソリハシシギ		5	1	2				2	2
48	オグロシギ									
49	オオソリハシシギ		6	147	150		5	1	5	
50	ダイシャクシギ		1		2				1	
51	ホウロクシギ		1	1	1				2	
52	チュウシャクシギ	2	171	220	110	12	1		107	8
53	コシヤクシギ									
54	ヤマシギ									
55	タシギ	1		3					2	1
56	ハリオシギ									
57	チュウジシギ									
58	オオジシギ	1								
59	セイタカシギ			10		2			6	
60	ソリハシセイタカシギ									
61	ハイロヒレアシシギ									
62	アカエリヒレアシシギ									
63	ツバメチドリ									
64	コモンシギ									
65	クロエリセイタカシギ									
66	オオキアシシギ									
	出現種数	8	18	17	18	9	7	6	19	10
	個体数	1493	1920	3795	4125	250	248	406	466	128
	ヘラサギ									
	クロツラヘラサギ		1							
	ツクシガモ									
	スズロカモメ		1							

速報の値は暫定値ですのでご注意ください。年次報告書の値が確定値です。
Please note that these data are provisional values. Fixed data will be in the annual report.

表6-3 2008年度春期最大渡来数. Table6-3 Maximum Number of Records for each species in north-migration period, 2008.

	調査地コード	17010	23050	23090	24010	24050	24060	27010	28010	36015
	調査地名	高松-河北海岸	矢作川河口周辺	藤前干潟	雲出川河口五主海岸	安濃川河口～志登茂川河口	愛宕川～櫛田川河口	大阪南港野鳥園	浜甲子園	吉野川下流域
	n (データ数)	3	8	4	6	5	4	17	8	3
	最大渡来数	MAX	MAX	MAX	MAX	MAX	MAX	MAX	MAX	MAX
1	レンカク									
2	タマシギ		2							
3	ミヤコドリ				22	13				
4	ハジロコチドリ							2		
5	コチドリ		9	5				22	2	1
6	イカルチドリ									
7	シロチドリ	4	6	7	8	15	2	376	27	5
8	メダイチドリ	1	2	21	6	27	2	3	2	16
9	オオメダイチドリ			1					1	1
10	オオチドリ									
11	コバシチドリ									
12	ムナグロ		1					3		
13	ダイゼン		2	59		2	6	2	2	118
14	ケリ		83	5	6			1		
15	タゲリ									
16	キョウジョシギ		4	7	3	5		2	18	1
17	ヒメハマシギ									
18	ヨーロッパトウネン							1		
19	トウネン	2	43	184	4			404	136	1
20	ヒバリシギ									
21	オジロトウネン		1							
22	ヒメウズラシギ									
23	アメリカウズラシギ									
24	ウズラシギ		8					3		
25	チシマシギ									
26	ハマシギ	300	2	4284	418	369	68	570	586	429
27	サルハマシギ								1	
28	コオバシギ			1			5			1
29	オバシギ	2		14				21		14
30	ミユビシギ	400								10
31	ヘラシギ									
32	エリマキシギ							1		
33	キリアイ							1		
34	オオハシシギ				1					
35	シベリアオオハシシギ									
36	ツルシギ				22					
37	アカアシシギ							1	1	
38	コキアシシギ									
39	コオアシシギ				1					
40	アオアシシギ	1	2	6	15		1		1	
41	カラフトアオアシシギ									
42	クサシギ									
43	タカフシギ		1							
44	刈ケンキアシシギ									
45	キアシシギ	734	34	142	94	189	94	87	11	28
46	インシギ		2	5	5	2		3	2	5
47	ソリハシシギ	2		15	2	12	8	2		6
48	オグロシギ		2							
49	オオソリハシシギ		2	43	1		16	5	7	9
50	ダイシャクシギ									
51	ホウロクシギ		1	2	1		1	1		
52	チュウシャクシギ	26	82	93	47	23	110	14	40	48
53	コシヤクシギ									
54	ヤマシギ							1		
55	タシギ			14	1			1		
56	ハリオシギ									
57	チュウジシギ									
58	オオジシギ									
59	セイタカシギ		2	1	2					
60	ソリハシセイタカシギ									
61	ハイロヒレアシシギ									
62	アカエリヒレアシシギ									
63	ツバメチドリ									
64	コモンシギ									
65	クロエリセイタカシギ									
66	オオキアシシギ									
	出現種数	10	21	20	19	10	11	24	15	16
	個体数	1472	291	4909	659	657	313	1527	837	693
	ヘラサギ									
	クロツラヘラサギ									
	ツクシガモ									
	スズロカモメ			1						2

速報の値は暫定値ですのでご注意ください。年次報告書の値が確定値です。
Please note that these data are provisional values. Fixed data will be in the annual report.

表6-4 2008年度春期最大渡来数. Table6-4 Maximum Number of Records for each species in north-migration period, 2008.

	コアサイト	コアサイト	コアサイト	コアサイト	コアサイト	コアサイト	コアサイト	コアサイト	コアサイト
調査地コード	38010	40010	40020	40030	41010	41020	43010	43020	43040
調査地名	加茂川河口	曾根干潟	博多湾東部 (和白・多々良)	今津干潟	大授瀬	鹿島 新籠海岸	荒尾海岸	球磨川河口	不知火干潟
n (データ数)	5	6	52	8	11	5	7	14	10
最大渡来数	MAX	MAX	MAX	MAX	MAX	MAX	MAX	MAX	MAX
1 レンカク									
2 タマシギ		2							
3 ミヤコドリ			4					1	
4 ハジロコチドリ	1								
5 コチドリ	2	10	10	20					
6 イカルチドリ	5	5							
7 シロチドリ	23	142	12	11	10		12	29	
8 メダイチドリ	26	4	25		53	1	113	3	7
9 オオメダイチドリ		1					4		
10 オオチドリ									
11 コバシチドリ									
12 ムナグロ	40	9		1	4				
13 ダイゼン	13	96	8	1	890	25	531	94	194
14 ケリ									
15 タゲリ									
16 キョウジョシギ	1	1	7		12		176	3	2
17 ヒメハマシギ									
18 ヨーロッパトウネン					2				
19 トウネン	7	29	23	6	260	4	155	3	10
20 ヒバリシギ		30							
21 オジロトウネン				1					
22 ヒメウズラシギ									
23 アメリカウズラシギ				1					
24 ウズラシギ		2	2	5	75	2		2	8
25 チシマシギ									
26 ハマシギ	321	1245	699	51	4320	316	3767	798	1640
27 サルハマシギ					4				
28 コオバシギ	1	6	6		63		1		10
29 オバシギ	10	39	63	2	225	4	7	25	45
30 ミユビシギ			3				5		
31 ヘラシギ		1		1					
32 エリマキシギ				2	1			5	
33 キリアイ		1							
34 オオハシシギ					1				1
35 シベリアオオハシシギ									
36 ツルシギ		1		1	18				5
37 アカアシシギ		1			2	2			
38 コキアシシギ									
39 コアアシシギ		1			8			1	
40 アアシシギ	6	47	18	11	153	32	2	52	50
41 カラフトアアシシギ					1				
42 クサシギ		2	1	8					
43 タカフシギ		7		8					
44 リケンキアシシギ									
45 キアシシギ	360	139	86	23	106	5	954	152	20
46 インシギ	6	5	8	8				1	1
47 ソリハシシギ	15	54	7	3	108	2	14	46	35
48 オグロシギ		3	2		35				3
49 オオソリハシシギ	23	594	17	8	440	9	416	9	13
50 ダイシャクシギ	2	7	1	1	74	1			
51 ホウロクシギ	4	9	4	9	56	8		1	7
52 チュウシャクシギ	360	229	110	82	330	460	335	278	348
53 コンヤクシギ									
54 ヤマシギ									
55 タシギ		6		12					
56 ハリオシギ									
57 チュウジシギ									
58 オオジシギ		1							
59 セイタカシギ	1	1	5	7					
60 ソリハシセイタカシギ					1				
61 ハイロヒレアシシギ									
62 アカエリヒレアシシギ									
63 ツバメチドリ		1							
64 コモンシギ									
65 クロエリセイタカシギ									
66 オオキアシシギ									
出現種数	21	35	23	25	27	14	15	18	18
個体数	1227	2731	1121	283	7252	871	6492	1503	2399
ヘラサギ			3	1	1				1
クロツラヘラサギ		5	24	14	22	5		8	9
ツクシガモ		11	53		43	7			
スズロカモメ	5	5	2		152	8			3

速報の値は暫定値ですのでご注意ください。年次報告書の値が確定値です。
Please note that these data are provisional values. Fixed data will be in the annual report.

表6-5 2008年度春期最大渡来数. Table6-5 Maximum Number of Records for each species in north-migration period, 2008.

	調査地コード	43050	43070	44040	44060	46020	47010	47060	47070	47150
	調査地名	白川河口	氷川	中津海岸 (東浜)	宇佐海岸	吹上浜海岸	漫湖	具志干潟	泡瀬干潟	与那覇湾
	n (データ数)	6	20	3	9	11	3	3	7	2
	最大渡来数	MAX	MAX	MAX	MAX	MAX	MAX	MAX	MAX	MAX
1	レンカク									
2	タマシギ				2					
3	ミヤコドリ									
4	ハジロコチドリ									
5	コチドリ	5			40			2	1	
6	イカルチドリ									
7	シロチドリ	50			126	8		1	25	
8	メダイチドリ	10			5	8		1	75	63
9	オオメダイチドリ					1			4	137
10	オオチドリ									
11	コバシチドリ									
12	ムナグロ				41		88	28	593	120
13	ダイゼン	86	52	167	67	2	1	4	17	
14	ケリ				10					
15	タゲリ	1								
16	キョウジョシギ	4	2	7	16	2	1	6	64	30
17	ヒメハマシギ									
18	ヨーロッパトウネン									
19	トウネン	34			5	9			18	80
20	ヒバリシギ								8	
21	オジロトウネン	1			3					
22	ヒメウズラシギ									
23	アメリカウズラシギ									
24	ウズラシギ	7			4				4	
25	チシマシギ									
26	ハマシギ	2805	255	845	563	40			8	
27	サルハマシギ				1					
28	コオバシギ	2				3			4	
29	オバシギ	43			27	28	7	2	8	3
30	ミユビシギ					101				
31	ヘラシギ									
32	エリマキシギ				1				1	
33	キリアイ									
34	オオハシシギ	1								
35	シベリアオオハシシギ									
36	ツルシギ	2			7					3
37	アカアシシギ						10	2	2	11
38	コキアシシギ									
39	コアアシシギ	2			6				1	1
40	アアシシギ	151	24		14		47		34	8
41	カラフトアアシシギ									
42	クサシギ				6					
43	タカフシギ	52			9					
44	刈ケンキアシシギ									
45	キアシシギ	112	124	42	49	9	25	42	61	35
46	インシギ	5	1		7		12	1	8	1
47	ソリハシシギ	27	66		1	2	2	12	4	3
48	オグロシギ				4					
49	オオソリハシシギ	3	2	23	19	4			3	
50	ダイシャクシギ								4	21
51	ホウロクシギ				1	1		5	5	
52	チュウシャクシギ	327	260	64	220	71	16	4	37	90
53	コシヤクシギ									
54	ヤマシギ									
55	タシギ	25			17				3	
56	ハリオシギ									
57	チュウジシギ									
58	オオジシギ				2					
59	セイタカシギ	7			2	19	4	1	7	
60	ソリハシセイタカシギ									
61	ハイロヒレアシシギ									
62	アカエリヒレアシシギ									
63	ツバメチドリ									
64	コモンシギ									
65	クロエリセイタカシギ									
66	オオキアシシギ									
	出現種数	24	9	6	30	16	11	14	26	15
	個体数	3762	786	1148	1275	308	213	111	999	606
	ヘラサギ	1								
	クロツラヘラサギ	24	12			11	2	1	4	
	ツクシガモ	1								
	スズロカモメ				16					

速報の値は暫定値ですのでご注意ください。年次報告書の値が確定値です。
Please note that these data are provisional values. Fixed data will be in the annual report.

表6-6 2008年度春期最大渡来数. Table6-6 Maximum Number of Records for each species in north-migration period, 2008.

	コアサイト	一般サイト	一般サイト	一般サイト	一般サイト	一般サイト	一般サイト	一般サイト	一般サイト
調査地コード	47170	1020	1150	2040	4010	4020	7020	7030	8020
調査地名	白保-宮良湾	濤沸湖	鷗川河口	高瀬川河口	蒲生干潟	鳥の海	夏井川河口	郡山市カルチャーパーク周辺	神栖市矢田部
n (データ数)	3	1	6	5	2	4	12	1	3
最大渡来数	MAX	MAX	MAX	MAX	MAX	MAX	MAX	MAX	MAX
1 レンカク									
2 タマシギ									
3 ミヤコドリ									
4 ハジロコチドリ									
5 コチドリ		7	12				1		6
6 イカルチドリ									
7 シロチドリ	19		5	7	4	10	6		4
8 メダイチドリ	34		8	11	1	10	4		14
9 オオメダイチドリ	6						1		
10 オオチドリ									
11 コバシチドリ									
12 ムナグロ	131						4		1
13 ダイゼン				1					
14 ケリ									
15 タゲリ									
16 キョウジョシギ	76		1	1		7	5		12
17 ヒメハマシギ									
18 ヨーロッパトウネン									
19 トウネン	28		700	168		10			5
20 ヒバリシギ									
21 オジロトウネン									
22 ヒメウズラシギ									
23 アメリカウズラシギ									
24 ウズラシギ	2								
25 チシマシギ									
26 ハマシギ			550	12	87	169	4		113
27 サルハマシギ									
28 コオバシギ									
29 オバシギ	1				1				
30 ミユビシギ	1				38	85	120		
31 ヘラシギ									
32 エリマキシギ									
33 キリアイ									
34 オオハシシギ									
35 シベリアオオハシシギ									
36 ツルシギ									8
37 アカアシシギ		1							
38 コキアシシギ									
39 コアオアシシギ									
40 アオアシシギ	10			1					14
41 カラフトアオアシシギ									
42 クサシギ									
43 タカフシギ									
44 リケンキアシシギ									
45 キアシシギ	92		3	40	28	9	2	5	37
46 インシギ	7		3		1	1			
47 ソリハシシギ	8		6			1			
48 オグロシギ									
49 オオソリハシシギ						27			
50 ダイシャクシギ						1			
51 ホウロクシギ									
52 チュウシャクシギ	1		2			80	7		7
53 コンヤクシギ									
54 ヤマシギ									
55 タシギ			1						
56 ハリオシギ									
57 チュウジシギ									
58 オオジシギ		1	1						
59 セイタカシギ									
60 ソリハシセイタカシギ									
61 ハイロヒレアシシギ									
62 アカエリヒレアシシギ				1					
63 ツバメチドリ							4		
64 コモンシギ									
65 クロエリセイタカシギ									
66 オオキアシシギ									
出現種数	14	3	12	9	7	13	10	1	11
個体数	416	9	1292	242	160	411	157	5	221
ヘラサギ									
クロツラヘラサギ	2								
ツクシガモ									
スズロカモメ									

速報の値は暫定値ですのでご注意ください。年次報告書の値が確定値です。
Please note that these data are provisional values. Fixed data will be in the annual report.

表6-7 2008年度春期最大渡来数. Table6-7 Maximum Number of Records for each species in north-migration period, 2008.

	一般サイト	一般サイト	一般サイト	一般サイト	一般サイト	一般サイト	一般サイト	一般サイト	一般サイト
調査地コード	8070	8080	11040	12100	12110	12150	12320	12330	12600
調査地名	霞ヶ浦南岸・美浦村	鹿島灘	東町・大成町	江戸川放水路	行徳鳥獣保護区	メッセ駐車場	飯岡海岸	南白亀川～堀川	与田浦水田
n (データ数)	6	2	6	11	10	11	2	1	2
最大渡来数	MAX	MAX	MAX	MAX	MAX	MAX	MAX	MAX	MAX
1 レンカク									
2 タマシギ									
3 ミヤコドリ									
4 ハジロコチドリ									
5 コチドリ	7		10	7	3				1
6 イカルチドリ									
7 シロチドリ	2	27	2	8	2		3	2	
8 メダイチドリ	10	12		61	2				
9 オオメダイチドリ									
10 オオチドリ									
11 コバシチドリ									
12 ムナグロ	136		121	30					125
13 ダイゼン				9					
14 ケリ									
15 タゲリ									
16 キョウジョシギ	39	19		48	4		2	21	398
17 ヒメハマシギ									
18 ヨーロッパトウネン									
19 トウネン	42		2	1					31
20 ヒバリシギ									
21 オジロトウネン									
22 ヒメウズラシギ									
23 アメリカウズラシギ									
24 ウズラシギ									1
25 チシマシギ									
26 ハマシギ		1	2	88	7		55		26
27 サルハマシギ									
28 コオバシギ									
29 オバシギ									
30 ミユビシギ		162					96	6	
31 ヘラシギ									
32 エリマキシギ									
33 キリアイ									
34 オオハシシギ									
35 シベリアオオハシシギ									
36 ツルシギ									
37 アカアシシギ									
38 コキアシシギ									
39 コアオアシシギ									
40 アオアシシギ			1		1				
41 カラフトアオアシシギ									
42 クサシギ			1						
43 タカフシギ			1						
44 リケンキアシシギ									
45 キアシシギ	13		7	54	5				79
46 インシギ	2		5	5	3				
47 ソリハシシギ				6	2				
48 オグロシギ									
49 オオソリハシシギ				24					5
50 ダイシャクシギ									
51 ホウロクシギ									
52 チュウシャクシギ	2	2	9	46	3				41
53 コシヤクシギ									
54 ヤマシギ									
55 タシギ	36		3		16				3
56 ハリオシギ									
57 チュウジシギ									
58 オオジシギ					1				
59 セイタカシギ					1				
60 ソリハシセイタカシギ									
61 ハイロヒレアシシギ									
62 アカエリヒレアシシギ									
63 ツバメチドリ									
64 コモンシギ									
65 クロエリセイタカシギ									
66 オオキアシシギ									
出現種数	10	6	12	13	13	0	4	3	10
個体数	289	223	164	387	50	0	156	29	710
ヘラサギ									
クロツラヘラサギ					1				
ツクシガモ									
スズロカモメ									

速報の値は暫定値ですのでご注意ください。年次報告書の値が確定値です。
Please note that these data are provisional values. Fixed data will be in the annual report.

表6-8 2008年度春期最大渡来数. Table6-8 Maximum Number of Records for each species in north-migration period, 2008.

	一般サイト	一般サイト	一般サイト	一般サイト	一般サイト	一般サイト	一般サイト	一般サイト	一般サイト
調査地コード	12660	13030	13070	13080	14070	17020	17080	17100	17140
調査地名	流山市 新川耕地	中央防波堤 内・外側埋 立地	多摩川河口 (大師橋～ 羽田沖)	多摩川下流 域(六郷橋 ～大師橋)	海老名市 勝瀬	河北潟	小舞子海岸	千里浜	邑知潟
n (データ数)	1	6	2	2	3	4	5	2	7
最大渡来数	MAX	MAX	MAX	MAX	MAX	MAX	MAX	MAX	MAX
1 レンカク									
2 タマシギ	2								
3 ミヤコドリ									
4 ハジロコチドリ									
5 コチドリ	8	24		6	4	2			5
6 イカルチドリ									
7 シロチドリ		18	6				2		
8 メダイチドリ		41	4						
9 オオメダイチドリ									
10 オオチドリ									
11 コバシチドリ									
12 ムナグロ	4	17			2				51
13 ダイゼン						1			
14 ケリ						8			22
15 タゲリ									
16 キョウジョシギ		125							
17 ヒメハマシギ									
18 ヨーロッパトウネン		3							
19 トウネン		90	9			30			
20 ヒバリシギ									
21 オジロトウネン									
22 ヒメウズラシギ									
23 アメリカウズラシギ									
24 ウズラシギ						3			2
25 チシマシギ									
26 ハマシギ		122	83				467		
27 サルハマシギ									
28 コオバシギ									
29 オバシギ		2					1		
30 ミユビシギ							3		
31 ヘラシギ									
32 エリマキシギ									
33 キリアイ									
34 オオハシシギ									
35 シベリアオオハシシギ									
36 ツルシギ						65			
37 アカアシシギ		1							
38 コキアシシギ									
39 コアアシシギ									
40 アオアシシギ				3		30			8
41 カラフトアオアシシギ									
42 クサシギ									
43 タカフシギ		2				8			3
44 リケンキアシシギ									
45 キアシシギ		10	31	26		60		120	1
46 インシギ		4	1		2	1			1
47 ソリハシシギ			6	4					
48 オグロシギ									1
49 オオソリハシシギ						7			
50 ダイシャクシギ									
51 ホウロクシギ						1			
52 チュウシャクシギ	13	41	5	2	1	200	1	17	43
53 コシヤクシギ									
54 ヤマシギ									
55 タシギ	2	2			3	60			3
56 ハリオシギ									
57 チュウジシギ									
58 オオジシギ									
59 セイタカシギ									
60 ソリハシセイタカシギ									
61 ハイロヒレアシシギ									
62 アカエリヒレアシシギ									
63 ツバメチドリ									
64 コモンシギ									
65 クロエリセイタカシギ									
66 オオキアシシギ									
出現種数	5	15	8	5	5	14	5	2	11
個体数	29	502	145	41	12	476	474	137	140
ヘラサギ									
クロツラヘラサギ									
ツクシガモ									
スズロカモメ									

速報の値は暫定値ですのでご注意ください。年次報告書の値が確定値です。
Please note that these data are provisional values. Fixed data will be in the annual report.

表6-9 2008年度春期最大渡来数. Table6-9 Maximum Number of Records for each species in north-migration period, 2008.

	一般サイト	一般サイト	一般サイト	一般サイト	一般サイト	一般サイト	一般サイト	一般サイト	一般サイト
調査地コード	17220	17250	22080	23040	23060	23100	24090	27020	27030
調査地名	舩倉島航路	舩倉島	富士川河口	矢作古川河口	境川河口	愛西市立田	豊津浦～町屋浦	男里川河口	大津川河口
n (データ数)	5	6	2	10	12	1	3	3	4
最大渡来数	MAX	MAX	MAX	MAX	MAX	MAX	MAX	MAX	MAX
1 レンカク									
2 タマシギ									
3 ミヤコドリ									
4 ハジロコチドリ									
5 コチドリ		2	13	6	3			1	7
6 イカルチドリ									
7 シロチドリ		1	9	7	20		4	2	36
8 メダイチドリ		1	2	8	15		2	1	
9 オオメダイチドリ									
10 オオチドリ									
11 コバシチドリ									
12 ムナグロ		1		23	10	5			
13 ダイゼン				9			1		
14 ケリ				31	8	31			
15 タゲリ									
16 キョウジョシギ		1	2	45	23		1	41	1
17 ヒメハマシギ									
18 ヨーロッパトウネン									
19 トウネン				20	101		10	1	52
20 ヒバリシギ									
21 オジロトウネン				1	2				
22 ヒメウズラシギ									
23 アメリカウズラシギ									
24 ウズラシギ				2					
25 チシマシギ									
26 ハマシギ			35	602	712		380	50	
27 サルハマシギ									
28 コオバシギ									
29 オバシギ				3					
30 ミユビシギ							191		
31 ヘラシギ									
32 エリマキシギ				2					
33 キリアイ									
34 オオハシシギ				8					
35 シベリアオオハシシギ									
36 ツルシギ				18	1				
37 アカアシシギ									
38 コキアシシギ									
39 コアオアシシギ				2					
40 アオアシシギ				3	5				
41 カラフトアオアシシギ									
42 クサシギ		1		2					
43 タカフシギ		1				9			
44 リケンキアシシギ									
45 キアシシギ		3		34	41		1	7	14
46 インシギ		1	3	7	6				3
47 ソリハシシギ		1		1	11				1
48 オグロシギ				2					
49 オオソリハシシギ				18					
50 ダイシャクシギ									
51 ホウロクシギ				4					
52 チュウシャクシギ		1	4	47	14		5	4	29
53 コシヤクシギ									
54 ヤマシギ									
55 タシギ		1		10	1	1			
56 ハリオシギ									
57 チュウジシギ									
58 オオジシギ		1		1					
59 セイタカシギ				32	2				
60 ソリハシセイタカシギ									
61 ハイロヒレアシシギ									
62 アカエリヒレアシシギ	236								
63 ツバメチドリ				1					
64 コモンシギ									
65 クロエリセイタカシギ									
66 オオキアシシギ									
出現種数	1	13	7	29	17	4	9	8	8
個体数	236	16	68	949	975	46	595	107	143
ヘラサギ									
クロツラヘラサギ									
ツクシガモ									
スズロカモメ									

速報の値は暫定値ですのでご注意ください。年次報告書の値が確定値です。
Please note that these data are provisional values. Fixed data will be in the annual report.

表6-10 2008年度春期最大渡来数. Table6-10 Maximum Number of Records for each species in north-migration period, 2008.

	一般サイト	一般サイト	一般サイト	一般サイト	一般サイト	一般サイト	一般サイト	一般サイト	一般サイト
調査地コード	27050	27060	27070	27080	27090	27100	28060	32010	34020
調査地名	櫻井川河口	大阪北港 南地区	矢倉海岸	泉北6区 埋立地	柴島干潟	海老江干潟	新舞子浜	飯梨川河口	八幡川河口
n (データ数)	5	7	3	4	5	5	6	6	3
最大渡来数	MAX	MAX	MAX	MAX	MAX	MAX	MAX	MAX	MAX
1 レンカク									
2 タマシギ									
3 ミヤコドリ									
4 ハジロコチドリ						1			
5 コチドリ	1	16	10	6	11	9	8	9	8
6 イカルチドリ									
7 シロチドリ	1	215	3	9	12	15	17		21
8 メダイチドリ	5	5	5		1	15	5	10	1
9 オオメダイチドリ	1								
10 オオチドリ									
11 コバシチドリ									
12 ムナグロ		4		1		1	7	31	
13 ダイゼン		2	3	1	2	5	1	2	
14 ケリ									
15 タゲリ					1				
16 キョウジョシギ	11	16	13			3	4		1
17 ヒメハマシギ									
18 ヨーロッパトウネン		1							
19 トウネン	2	241	50	45	11	34	3	15	
20 ヒバリシギ									
21 オジロトウネン									
22 ヒメウズラシギ									
23 アメリカウズラシギ									
24 ウズラシギ		2					1	1	1
25 チシマシギ									
26 ハマシギ	47	1862	13	7	62	286	98	4	88
27 サルハマシギ		1							
28 コオバシギ		1						2	
29 オバシギ		1					4	3	
30 ミユビシギ		1							
31 ヘラシギ									
32 エリマキシギ		1							
33 キリアイ									
34 オオハシシギ		1							
35 シベリアオオハシシギ									
36 ツルシギ									
37 アカアシシギ		1						1	
38 コキアシシギ									
39 コアオアシシギ									
40 アオアシシギ		8	2		1	2	1	11	1
41 カラフトアオアシシギ									
42 クサシギ								1	
43 タカフシギ								13	
44 リケンキアシシギ									
45 キアシシギ	12	26	15	6	8	9	12	9	23
46 インシギ	2		2		3	3	5	7	11
47 ソリハシシギ		1	1	1	4	4		4	
48 オグロシギ								1	
49 オオソリハシシギ	1	6			5	11	2	1	
50 ダイシャクシギ									
51 ホウロクシギ		1					1		
52 チュウシャクシギ	8	1	30	1	1	7	25	89	33
53 コシヤクシギ									
54 ヤマシギ									
55 タシギ					1			4	
56 ハリオシギ									
57 チュウジシギ									
58 オオジシギ									
59 セイタカシギ		1						1	1
60 ソリハシセイタカシギ		1							
61 ハイロヒレアシシギ									
62 アカエリヒレアシシギ									
63 ツバメチドリ									1
64 コモンシギ									
65 クロエリセイタカシギ									
66 オオキアシシギ									
出現種数	11	25	12	9	14	15	16	21	12
個体数	91	2416	147	77	123	405	194	219	190
ヘラサギ									
クロツラヘラサギ									
ツクシガモ		24							
スズロカモメ									

速報の値は暫定値ですのでご注意ください。年次報告書の値が確定値です。
Please note that these data are provisional values. Fixed data will be in the annual report.

表6-11 2008年度春期最大渡来数. Table6-11 Maximum Number of Records for each species in north-migration period, 2008.

	一般サイト	一般サイト	一般サイト	一般サイト	一般サイト	一般サイト	一般サイト	一般サイト	一般サイト
調査地コード	35010	38020	38030	40070	40130	40140	40150	41040	41050
調査地名	岩国市 尾津ハス田	大明神川河 口、高須海 岸、新川河 口	重信川河口	大野島	津屋崎	室見川	雷山川	早津江川河 口(川副町)	六角川河口 (芦刈町)
n (データ数)	4	5	3	3	6	8	1	5	1
最大渡来数	MAX	MAX	MAX	MAX	MAX	MAX	MAX	MAX	MAX
1 レンカク									
2 タマシギ									
3 ミヤコドリ									
4 ハジロコチドリ									
5 コチドリ	4	1	2		3	5			
6 イカルチドリ			2			1			
7 シロチドリ	10	2	13						5
8 メダイチドリ	5	5	11					18	
9 オオメダイチドリ									
10 オオチドリ									
11 コバシチドリ									
12 ムナグロ	6							17	
13 ダイゼン	3			19				191	
14 ケリ									
15 タゲリ					1				
16 キョウジョシギ		1	12						
17 ヒメハマシギ									
18 ヨーロッパトウネン									
19 トウネン		6	5					116	
20 ヒバリシギ									
21 オジロトウネン	3					3			
22 ヒメウズラシギ									
23 アメリカウズラシギ									
24 ウズラシギ	7	1			1			5	
25 チシマシギ									
26 ハマシギ	81	5	211	35		14		800	2
27 サルハマシギ			1						
28 コオバシギ								3	
29 オバシギ	3	1						28	
30 ミユビシギ									
31 ヘラシギ									
32 エリマキシギ	1								
33 キリアイ									
34 オオハシシギ									
35 シベリアオオハシシギ									
36 ツルシギ								1	
37 アカアシシギ								4	
38 コキアシシギ									
39 コアアシシギ									
40 アオアシシギ		7	6	5	1			23	2
41 カラフトアオアシシギ									
42 クサシギ									
43 タカフシギ	11								
44 リケンキアシシギ									
45 キアシシギ	2	116	10	2	2	27		56	
46 インシギ	1	2	4	1		1	1		
47 ソリハシシギ	1	3		2			1	6	
48 オグロシギ								1	
49 オオソリハシシギ			1	3		1		182	
50 ダイシャクシギ	1		1	3			1		
51 ホウロクシギ	1			8				3	
52 チュウシャクシギ	44	85	56	15	31	15	16	25	
53 コンヤクシギ									
54 ヤマシギ									
55 タシギ	26	2				2			
56 ハリオシギ									
57 チュウジシギ									
58 オオジシギ									
59 セイタカシギ									
60 ソリハシセイタカシギ									
61 ハイロヒレアシシギ									
62 アカエリヒレアシシギ									
63 ツバメチドリ									
64 コモンシギ									
65 クロエリセイタカシギ									
66 オオキアシシギ									
出現種数	18	14	14	10	6	9	4	17	3
個体数	210	237	335	93	39	69	19	1479	9
ヘラサギ					1				
クロツラヘラサギ								2	2
ツクシガモ									
スズロカモメ				2					

速報の値は暫定値ですのでご注意ください。年次報告書の値が確定値です。
Please note that these data are provisional values. Fixed data will be in the annual report.

表6-12 2008年度春期最大渡来数. Table6-12 Maximum Number of Records for each species in north-migration period, 2008.

調査地コード 調査地名	一般サイト	一般サイト	一般サイト	一般サイト	一般サイト	コアサイト 最大渡来数 合計(羽)	一般サイト 最大渡来数 合計(羽)	コア+一般サ イト最大渡来 数 合計(羽)
	44080 高田・ 真玉海岸	46060 鹿児島県 別府川	46070 天降川河口	47020 翁長干潟	47080 与根三角池			
n (データ数)	3	2	3	2	2			
最大渡来数	MAX	MAX	MAX	MAX	MAX			
1 レンカク						0	0	0
2 タマシギ						6	2	8
3 ミヤコドリ						281	0	281
4 ハジロコチドリ						14	1	15
5 コチドリ		1	1		3	165	233	398
6 イカルチドリ						10	3	13
7 シロチドリ				6		1037	516	1553
8 メダイチドリ		4		16		1170	313	1483
9 オオメダイチドリ						156	2	158
10 オオチドリ						0	0	0
11 コバシチドリ						0	0	0
12 ムナグロ				57	2	3132	656	3788
13 ダイゼン			2	1		2760	253	3013
14 ケリ						105	100	205
15 タゲリ						1	2	3
16 キョウジョシギ		1		6		2651	864	3515
17 ヒメハマシギ						0	0	0
18 ヨーロッパトウネン						6	4	10
19 トウネン			1	5		6535	1806	8341
20 ヒバリシギ				2	14	42	16	58
21 オジロトウネン						6	9	15
22 ヒメウズラシギ						0	0	0
23 アメリカウズラシギ						1	0	1
24 ウズラシギ				9	4	127	40	167
25 チシマシギ						0	0	0
26 ハマシギ		28	5			33378	7213	40591
27 サルハマシギ						7	2	9
28 コオバシギ						103	6	109
29 オバシギ				2		633	49	682
30 ミユビシギ						1295	702	1997
31 ヘラシギ						3	0	3
32 エリマキシギ						15	4	19
33 キリアイ						2	0	2
34 オオハシシギ						19	9	28
35 シベリアオオハシシギ						0	0	0
36 ツルシギ	4					82	97	179
37 アカアシシギ						40	8	48
38 コキアシシギ						0	0	0
39 コアアシシギ					1	24	3	27
40 アオアシシギ	4	5	2	2	2	708	151	859
41 カラフトアオアシシギ						1	0	1
42 クサシギ						17	5	22
43 タカフシギ			1		7	92	56	148
44 リケンキアシシギ						0	0	0
45 キアシシギ	2	6	4	26	6	4530	1009	5539
46 インシギ	3	6		7	6	110	114	224
47 ソリハシシギ			2	4		480	73	553
48 オグロシギ						65	5	70
49 オオソリハシシギ						1990	294	2284
50 ダイシャクシギ			1			115	8	123
51 ホウロクシギ						123	19	142
52 チュウシャクシギ	6	9	19	10	1	6421	1153	7574
53 コシヤクシギ						0	0	0
54 ヤマシギ						2	0	2
55 タシギ	4		1		6	130	188	318
56 ハリオシギ						0	0	0
57 チュウジシギ						0	0	0
58 オオジシギ						21	5	26
59 セイタカシギ	1	1	2		50	84	92	176
60 ソリハシセイタカシギ						1	1	2
61 ハイロヒレアシシギ						200	0	200
62 アカエリヒレアシシギ						1	237	238
63 ツバメチドリ						2	6	8
64 コモンシギ						0	0	0
65 クロエリセイタカシギ						0	0	0
66 オオキアシシギ						0	0	0
出現種数	7	9	12	14	12	51	44	51
個体数	24	61	41	153	102	68899	16329	85228
ヘラサギ						7	1	8
クロツラヘラサギ		3	2	5		144	15	159
ツクシガモ						115	24	139
スズロカモメ						195	2	197

速報の値は暫定値ですのでご注意ください。年次報告書の値が確定値です。
Please note that these data are provisional values. Fixed data will be in the annual report.

VI 参考文献

- 環境省自然環境局野生生物課, WWF ジャパン (2000) . 平成 11 年度シギ・チドリ類個体数変動モニタリング調査報告書. Pp332. 環境省.
- 環境省自然環境局野生生物課, WWF ジャパン (2001) . 平成 12 年度シギ・チドリ類個体数変動モニタリング調査報告書. Pp133. 環境省.
- 環境省自然環境局野生生物課, WWF ジャパン (2002) . 平成 13 年度シギ・チドリ類個体数変動モニタリング調査報告書. Pp174. 環境省.
- 環境省自然環境局生物多様性センター(2005). 平成 16 年度重要生態系監視地域モニタリング推進事業(モニタリングサイト 1000)シギ・チドリ類調査業務報告書. Pp157.
- 環境省自然環境局生物多様性センター(2006). 平成 17 年度重要生態系監視地域モニタリング推進事業(モニタリングサイト 1000)シギ・チドリ類調査業務報告書. Pp405.
- 環境省自然環境局生物多様性センター(2007). 平成 18 年度重要生態系監視地域モニタリング推進事業(モニタリングサイト 1000)シギ・チドリ類調査業務報告書. Pp237.
- WWF ジャパン (2003) . 平成 14 年度環境省請負業務シギ・チドリ類個体数変動モニタリング調査報告書. Pp190.
- WWF ジャパン(2004). 平成 15 年度環境省請負業務シギ・チドリ類個体数変動モニタリング調査報告書. Pp200.
- 日本鳥類目録編集委員会編 (2000) .日本鳥類目録改訂第 6 版. Pp345. 日本鳥学会.
- Bamford, M., Watkins, D., Bancroft, W., Tischler, G. & Wahl, J. (In Press). Shorebirds of the East Asian – Australasian Flyway: Population Estimates and Internationally Important Sites. Wetlands International – Oceania. Canberra, Australia.
- Li, Z. W. D. & Mundkur, T. (2004). Number and distribution of waterbirds and wetlands in the Asia-Pacific region. Results of the Asian Waterbird Census: 1997-2001. Wetlands International. Selangor, Malaysia.
- Li, Z. W. D. & Mundkur, T. (2007). Number and distribution of waterbirds and wetlands in the Asia-Pacific region. Results of the Asian Waterbird Census: 2002-2004. Wetlands International. Selangor, Malaysia.

付録 I 東アジア・オーストラリア地域シギ・チドリ類重要生息地ネットワーク参加基準

	科	和名	英名	学名	最小推定個体数の1%	最小推定個体数の0.25%
1	レンカク科	レンカク	Pheasant-tailed Jacana	<i>Hydrophasianus chirurgus</i>	250	63
2	タマシギ科	タマシギ	(Asian) Painted Snipe	<i>Rostratula benghalensis benghalensis</i>	100	25
3	ミヤコドリ科	ミヤコドリ	Eurasian Oystercatcher	<i>Haematopus ostralegus osculans</i>	250	63
2	チドリ科	コチドリ*	Little Ringed Plover	<i>Charadrius dubius curonicus</i>	250	63
3		イカルチドリ	Long-billed Plover	<i>Charadrius placidus</i>	100	25
4		シロチドリ*	Kentish Plover	<i>Charadrius alexandrinus</i>	1,100	275
3		メダイチドリ*	Lesser Sand Plover	<i>Charadrius mongolus</i>	1,400	350
4		オオメダイチドリ	Greater Sand Plover	<i>Charadrius leschenaultii+</i>	1,100	275
5		オオチドリ	Oriental Plover	<i>Charadrius asiaticus veredus+</i>	700	175
4		ムナグロ	Pacific Golden Plover	<i>Pluvialis fulva</i>	1,000	250
5		ダイゼン	Grey Plover	<i>Pluvialis squatarola</i>	1,250	313
6		ケリ	Grey-headed Lapwing	<i>Vanellus cinereus</i>	250	63
5		タゲリ	Northern Lapwing	<i>Vanellus vanellus</i>	1,000	250
6	シギ科	キョウジョシギ	Ruddy Turnstone	<i>Arenaria interpres interpres</i>	350	88
7		トウネン	Rufous-necked Stint	<i>Calidris ruficollis</i>	3,250	813
6		ヒバリシギ	Long-toed Stint	<i>Calidris subminuta</i>	250	63
7		オジロトウネン	Temminck's Stint	<i>Calidris temminckii</i>	250	63
8		ウズラシギ	Sharp-tailed Sandpiper	<i>Calidris acuminata</i>	1,600	400
7		ハマシギ*	Dunlin	<i>Calidris alpina</i>	9,500	2,380
8		サルハマシギ	Curlew Sandpiper	<i>Calidris ferruginea</i>	1,800	450
9		コオバシギ*	Red Knot	<i>Calidris canutus</i>	2,200	550
8		オバシギ	Great Knot	<i>Calidris tenuirostris</i>	3,750	938
9		ミユビシギ	Sanderling	<i>Calidris alba</i>	220	55
10		ヘラシギ	Spoon-billed Sandpiper	<i>Eurynorhynchus pygmeus+</i>	40	10
9		キリアイ	Broad-billed Sandpiper	<i>Limicola falcinellus sibirica</i>	250	63
10		シベリアオオハシシギ	Asian Dowitcher	<i>Limnodromus semipalmatus</i>	240	60
11		ツルシギ	Spotted Redshank	<i>Tringa erythropus</i>	250	63
10		アカアシシギ*	Common Redshank	<i>Tringa totanus</i>	750	188
11		コアオアシシギ	Marsh Sandpiper	<i>Tringa stagnatilis</i>	1,000	250
12		アオアシシギ	Common Greenshank	<i>Tringa nebularia</i>	600	150
11		カラフトアオアシシギ	Spotted Greenshank	<i>Tringa guttifer</i>	10	3
12		クサシギ	Green Sandpiper	<i>Tringa ochropus</i>	250	63
13		タカブシギ	Wood Sandpiper	<i>Tringa glareola</i>	1,000	250
12		キアシシギ	Grey-tailed Tattler	<i>Heteroscelus brevipes</i>	500	125
13		イソシギ	Common Sandpiper	<i>Actitis hypoleucos+</i>	250	63
14		ソリハシシギ	Terek Sandpiper	<i>Xenus cinereus</i>	600	150
13		オグロシギ	Black-tailed Godwit	<i>Limosa limosa melanuroides</i>	1,600	400
14		オオソリハシシギ*	Bar-tailed Godwit	<i>Limosa lapponica</i>	3,250	813
15		ダイシャクシギ	Eurasian Curlew	<i>Numenius arquata orientalis</i>	400	100
14		ホウロクシギ	Far Eastern Curlew	<i>Numenius madagascariensis</i>	380	95
15		チュウシャクシギ	Whimbrel	<i>Numenius phaeopus variegatus</i>	1,000	250
16		コシャクシギ	Little Curlew	<i>Numenius minutus</i>	1,800	450
15		ヤマシギ	Eurasian Woodcock	<i>Scolopax rusticola</i>	250	63
16	タシギ	(Common) Snipe	<i>Gallinago gallinago gallinago</i>	1,000	250	
17	ハリオシギ	Pintail Snipe	<i>Gallinago stenura</i>	250	63	
16	チュウジシギ	Swinhoe's Snipe	<i>Gallinago megala</i>	250	63	
17	オオジシギ	Latham's Snipe/Japanese Snipe	<i>Gallinago hardwickii</i>	360	90	
18	アオシギ*	Solitary Snipe	<i>Gallinago solitaria</i>	100	25	
17	セイタカシギ科	セイタカシギ	Black-winged Stilt	<i>Himantopus himantopus himantopus</i>	250	63
18		ソリハシセイタカシギ	Pied Avocet	<i>Recurvirostra avocetta</i>	250	63
19	ヒレアシシギ科	アカエリヒレアシシギ	Red-necked Phalarope	<i>Phalaropus lobatus</i>	1,000	250
18	ツバメチドリ科	ツバメチドリ	Oriental Pratincole	<i>Glareola maldivarum</i>	20,000	5,000

Bamford, M., Watkins, D., Bancroft, W., Tischler, G. And Wahl, J. (In Press). Shorebirds of the East Asian - Australasian Flyway: Population Estimates and Internationally Important Sites. Wetlands International - Oceania. Canberra, Australia から引用。中継地では0.25%基準を用いる。ハマシギ、ダイゼンなどの越冬種、ケリなどの繁殖種は、渡り期でも1%基準を採用する場合がある。*複数の系統 (race) を含むため、基準適用の際は検討必要。+日本鳥学会(2000)に従った。ムナグロは日本鳥類目録改訂第6版に従い、*P. dominica* から *P. fulva* に変更。(2006.11 現在)。モニタリングサイト1000シギ・チドリ類調査の結果は、アジア水鳥センサスを経て、最小推定個体数の推定の基礎データとして活用されています。

平成 20 年度環境省請負業務
モニタリングサイト 1000
シギ・チドリ類調査春期速報

発行日 平成 20 年 8 月

発行者 環境省自然環境局生物多様性センター

受託者 特定非営利活動法人 バードリサーチ

〒183-0034 東京都府中市住吉町 1-29-9

編集 守屋年史・本山裕樹・天野一葉・神山和夫