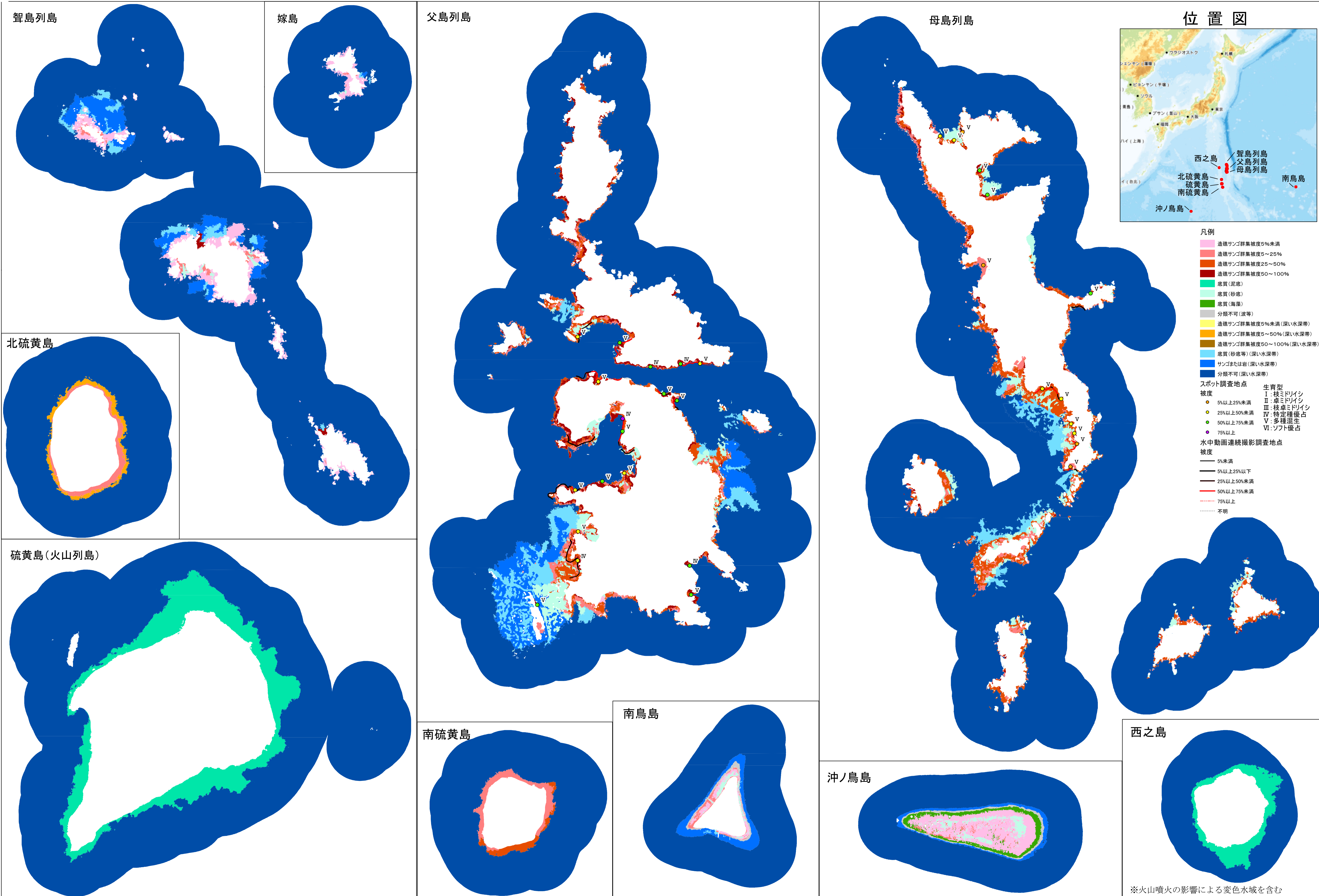
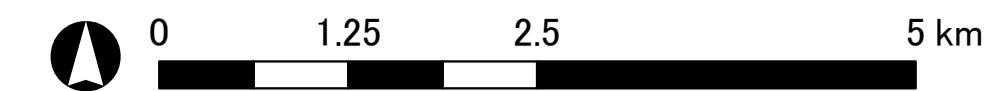


サンゴ礁分布図

令和3年3月作成

※聳島列島、嫁島、北硫黄島、硫黄島、南硫黄島、沖ノ島島、南鳥島については、現地調査を実施していないため、サンゴ礁推定分布図として作成した。

縮尺1:50,000



凡例

- 造礁サンゴ群集被度5%未満
 - 造礁サンゴ群集被度5~25%
 - 造礁サンゴ群集被度25~50%
 - 造礁サンゴ群集被度50~100%
 - 底質(泥底)
 - 底質(砂底)
 - 底質(海藻)
 - 分類不可(波等)
 - 造礁サンゴ群集被度5%未満(深い水深帯)
 - 造礁サンゴ群集被度5~50%(深い水深帯)
 - 造礁サンゴ群集被度50~100%(深い水深帯)
 - 底質(砂底等)(深い水深帯)
 - サンゴはたは岩(深い水深帯)
 - 分類不可(深い水深帯)
- スポット調査地点
- | | |
|-----|--------------|
| 生育型 | I: 枝ミドリイシ |
| 被度 | II: 柱ミドリイシ |
| | III: 枝単ミドリイシ |
| | IV: 特定種優占 |
| | V: 多種混生 |
| | VI: ソフト優占 |
- 水中動画連続撮影調査地点
- | | |
|----|------------|
| 被度 | 5%未満 |
| | 5%以上25%以下 |
| | 25%以上50%未満 |
| | 50%以上75%未満 |
| | 75%以上 |
| | 不明 |

※火山噴火の影響による変色水域を含む