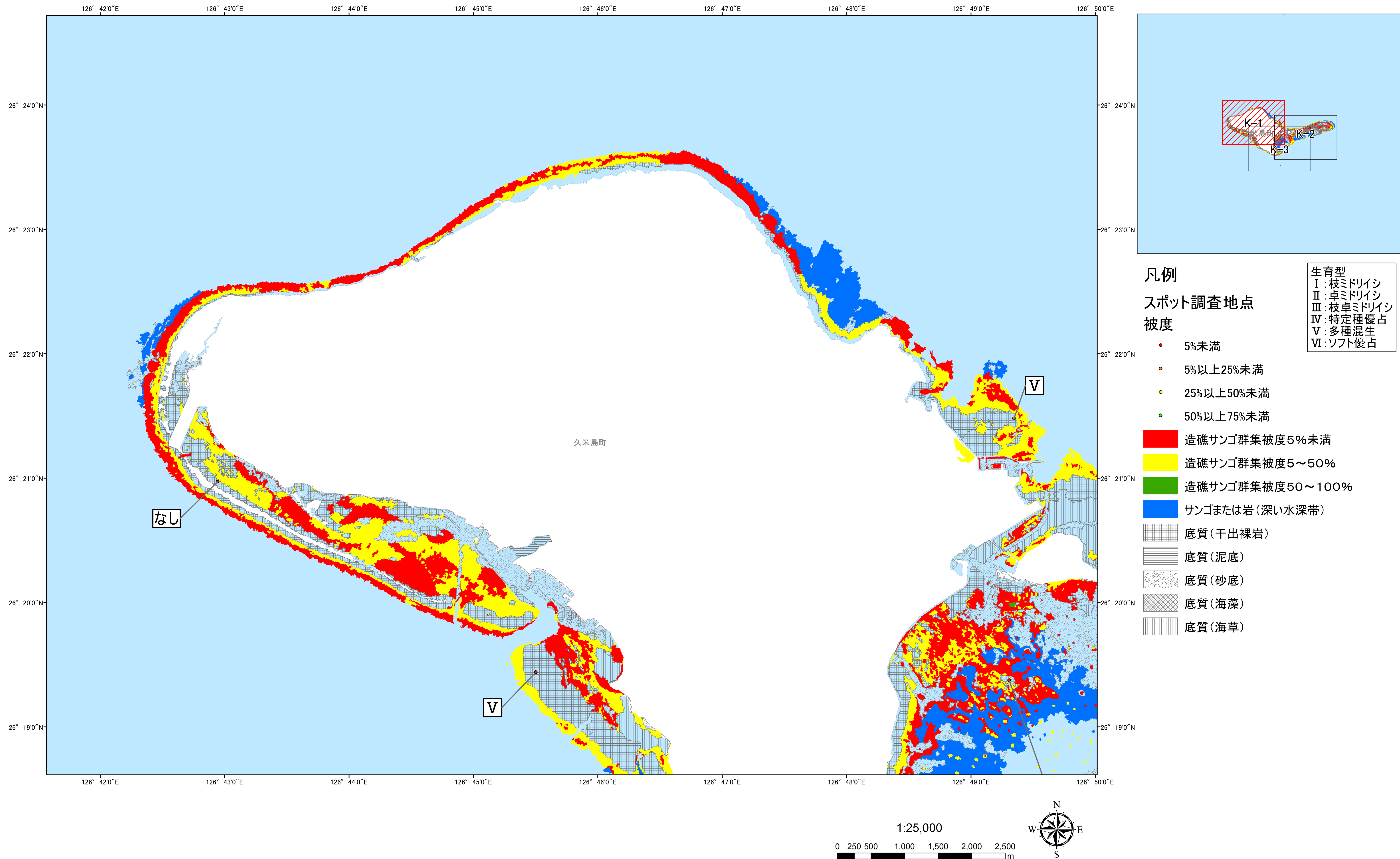
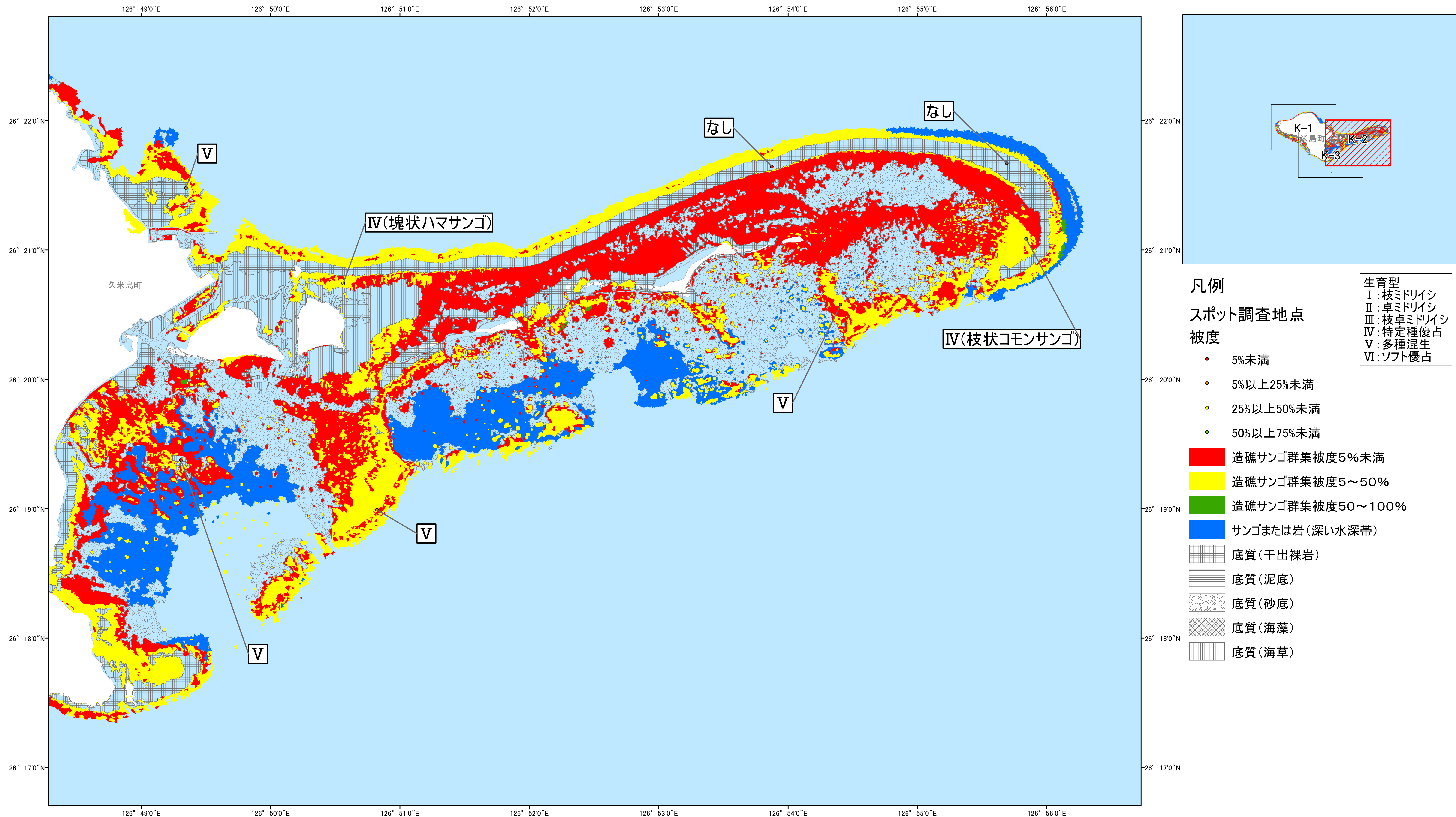


久米島 K-1



久米島 K-2



凡例

生育型

- I: 枝ミドリイシ
- II: 卓ミドリイシ
- III: 枝卓ミドリイシ
- IV: 特定種優占
- V: 多種混生
- VI: ソフト優占

スポット調査地点

被度

- 5%未満
- 5%以上25%未満
- 25%以上50%未満
- 50%以上75%未満

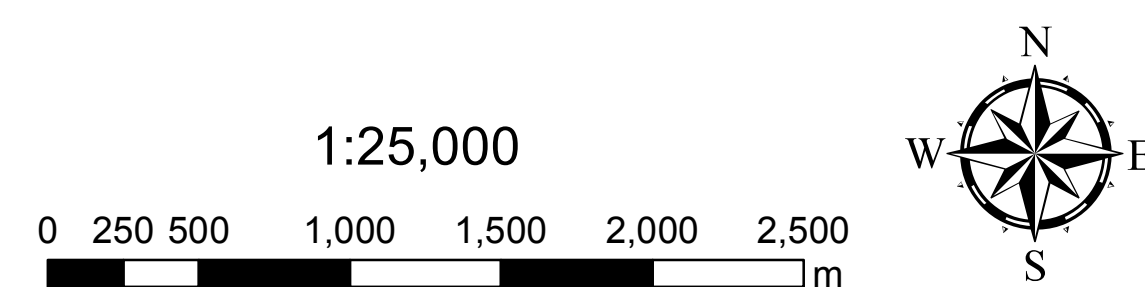
造礁サンゴ群集被度

- 造礁サンゴ群集被度5%未満
- 造礁サンゴ群集被度5～50%
- 造礁サンゴ群集被度50～100%

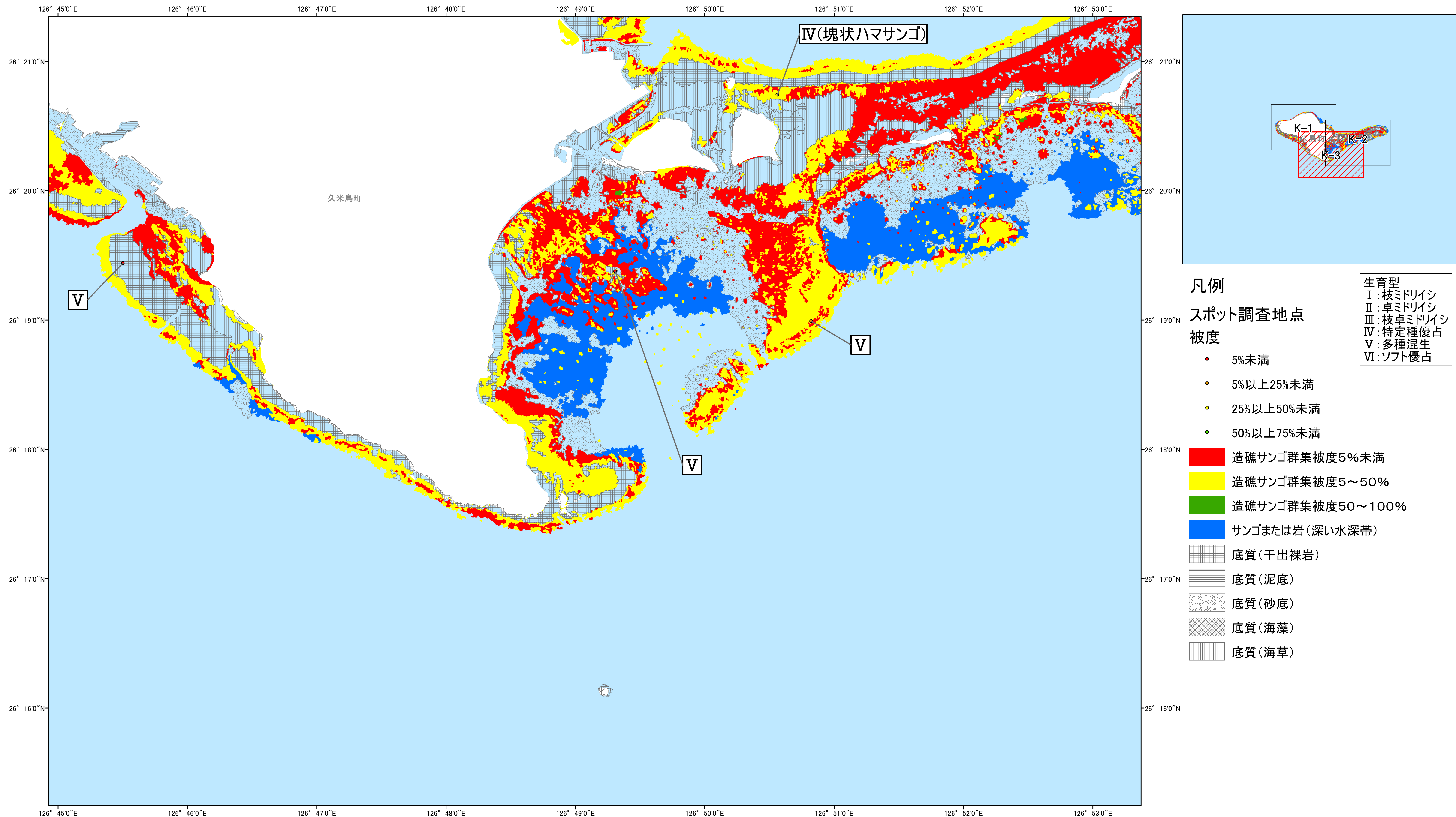
サンゴまたは岩(深い水深帯)

底質

- 底質(干出裸岩)
- 底質(泥底)
- 底質(砂底)
- 底質(海藻)
- 底質(海草)



久米島 K-3



凡例

スポット調査地点

被度

- 5%未満
- 5%以上25%未満
- 25%以上50%未満
- 50%以上75%未満

造礁サンゴ群集被度5%未満

造礁サンゴ群集被度5～50%

造礁サンゴ群集被度50～100%

サンゴまたは岩(深い水深帯)

底質(干出裸岩)

底質(泥底)

底質(砂底)

底質(海藻)

底質(海草)

生育型

I: 枝ミドリシ

II: 卓ミドリシ

III: 枝卓ミドリシ

IV: 特定種優占

V: 多種混生

VI: ソフト優占

