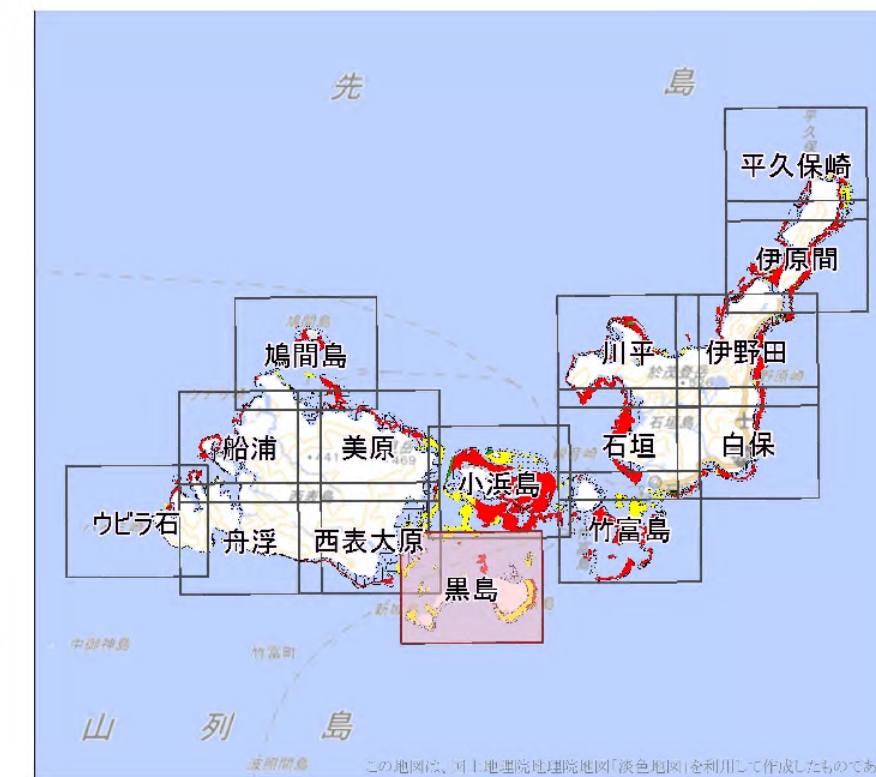
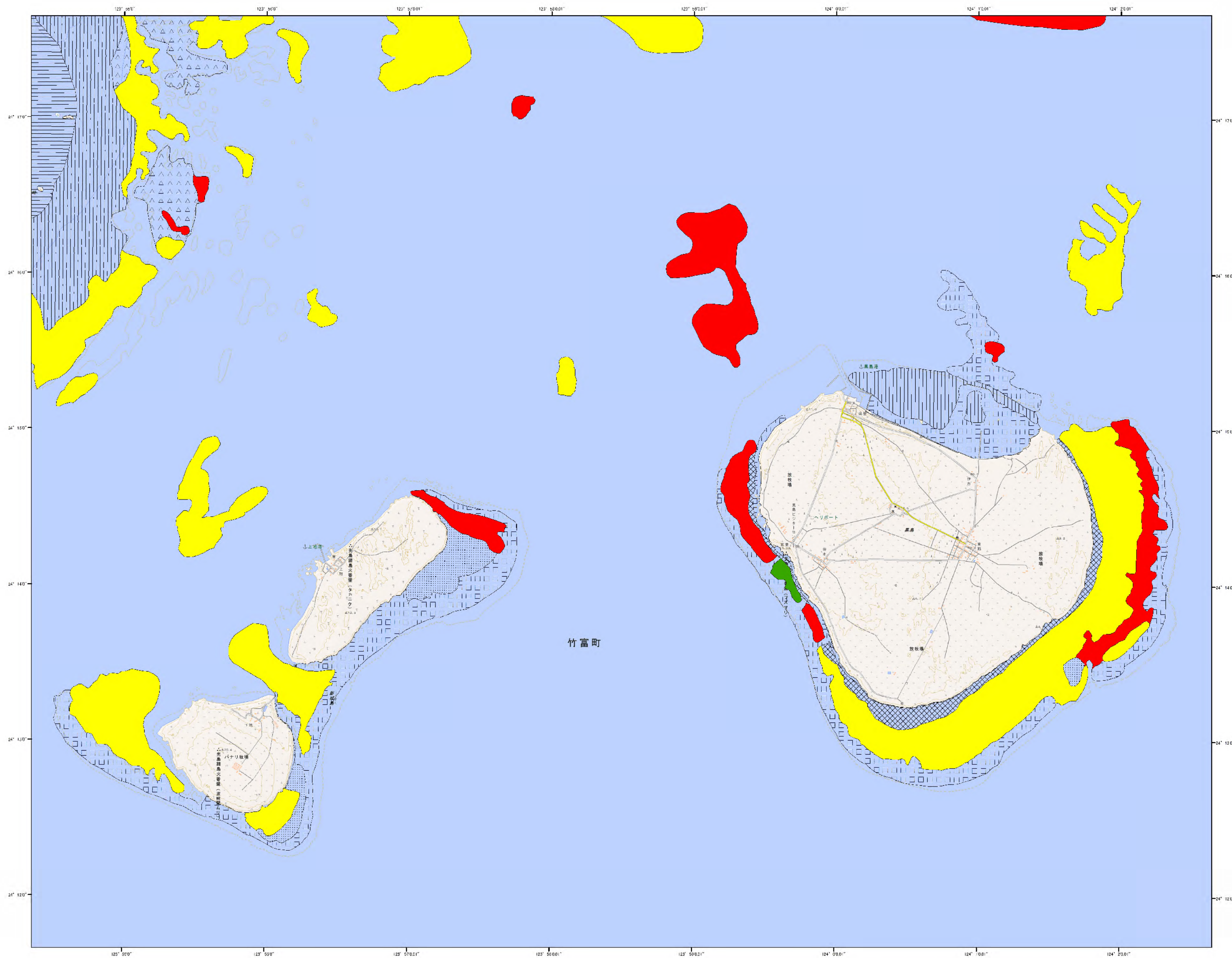
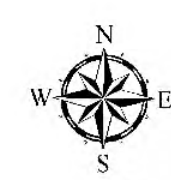


# 黒島

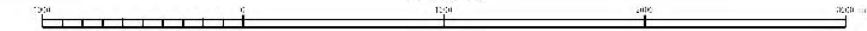


## 凡例

- 造礁サンゴ群集被度 5%未満
- 造礁サンゴ群集被度 5～50%
- 造礁サンゴ群集被度 50～100%
- 底質 (海草)
- 底質 (海藻)
- 底質 (干出裸岩)
- 底質 (沈水裸岩)
- 底質 (砂底)
- 底質 (泥底)
- 底質 (礫底)



1 : 25000



この地図は、国土地理院長の承認を得て、同院発行の電子地形図(タイル)を複製したものである。(承認番号 平30情報、第116号) 平成30年7月 作成  
 投影はユニバーサル横メルカトル図法、座標帯は第51帯、中央子午線は東経123°