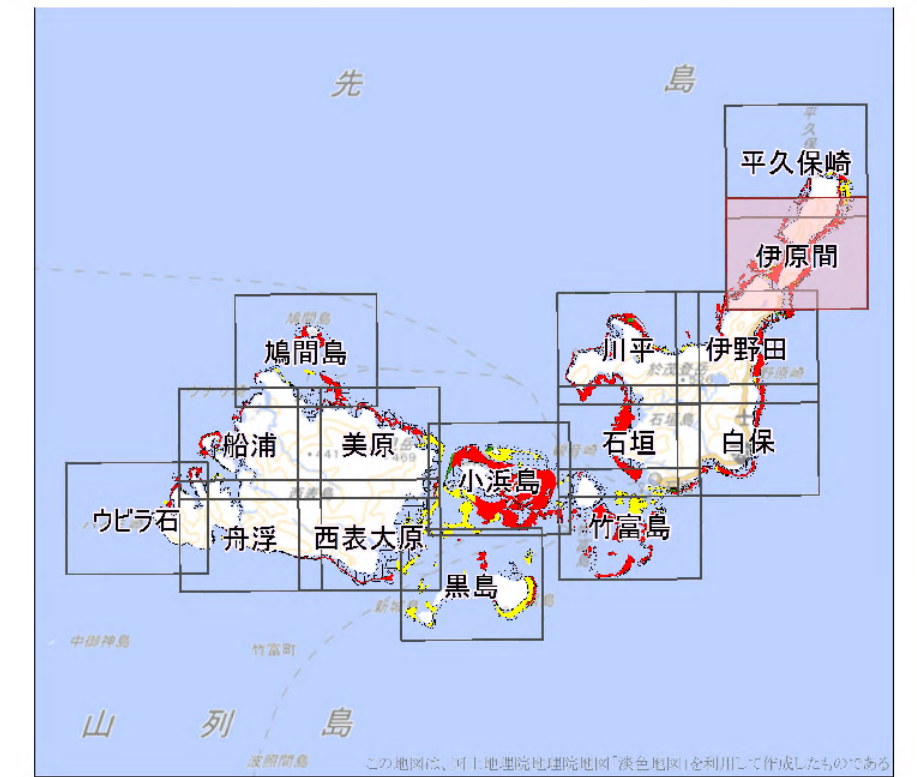
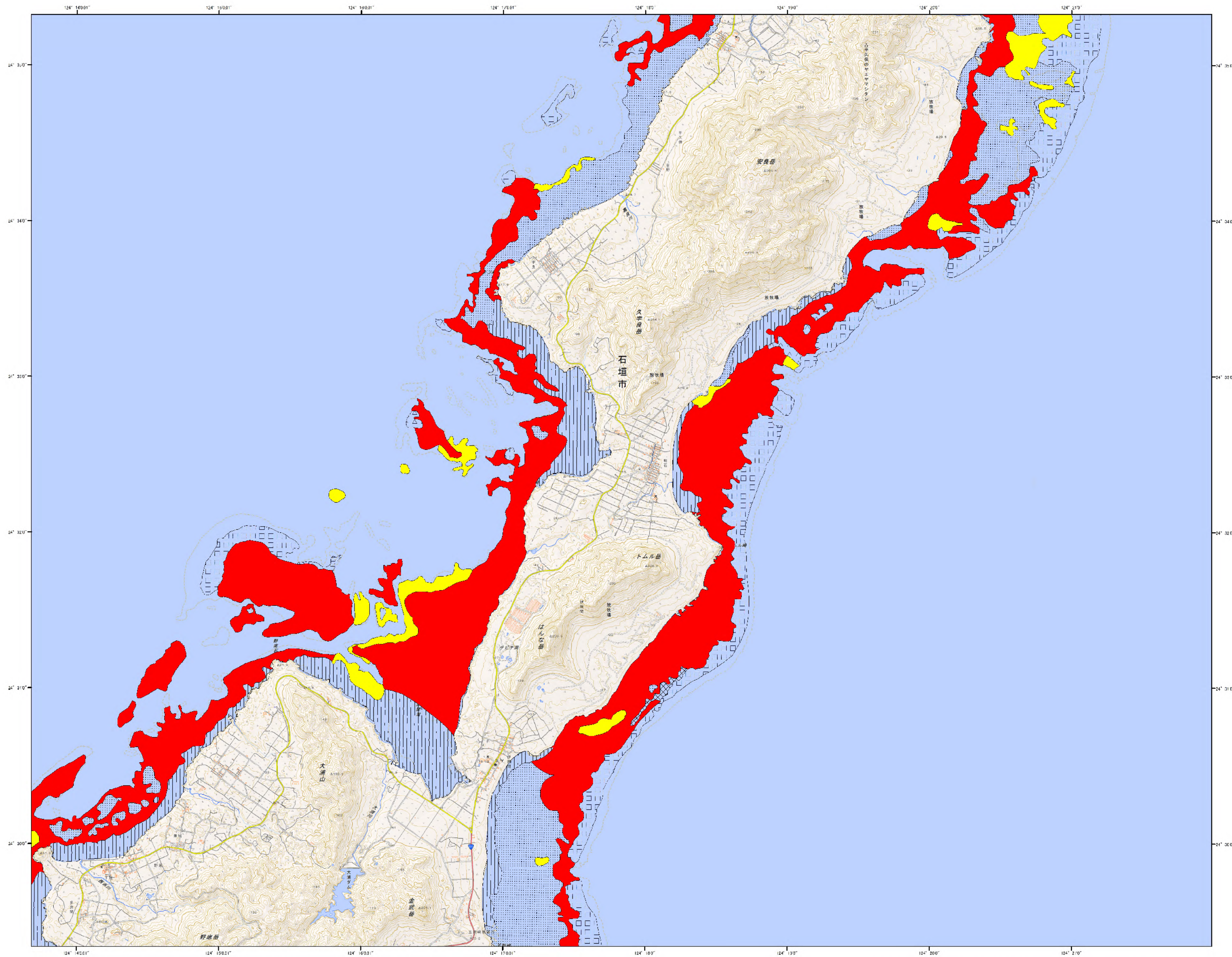
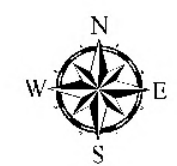


# 伊原間



## 凡例

- 造礁サンゴ群集被度 5%未満
- 造礁サンゴ群集被度 5～50%
- 造礁サンゴ群集被度 50～100%
- 底質 (海草)
- 底質 (海藻)
- 底質 (干出裸岩)
- 底質 (沈水裸岩)
- 底質 (砂底)
- 底質 (泥底)
- 底質 (礫底)



1 : 25000

