

身近な生きものって、

おもしろい♪
もっと発見したいな！
と思ったキミ！

遊びにきてね★
ま
待ってるよ♪



多様性まつりでもっと
色々な、生きもの遊びを
知ろう！

⑥

生物多様性まつり2011

～知ってる？身近な生きものたち～

平成22年8月7日 9:00～17:00

富士山周辺の生きものを使って遊んじゃおう！
自然観察会や工作体験もあるよ★

- プログラム
- ・身近な自然遊び
 - ・標本収蔵庫ツアー
 - ・キャンドル作ろう！ドキドキ工作体験
 - ・ズックはみんなのおともだち
 - ・[予約]しゅっぱつ！いきもの見つけ隊
- (お問い合わせは TEL:0555-72-6031 切:7/28 17:00)



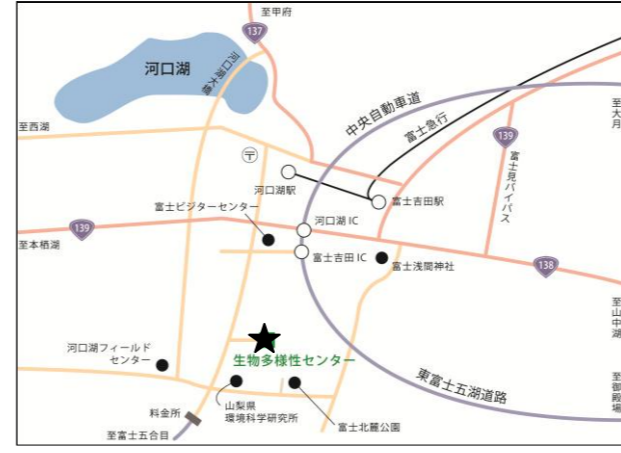
入場無料

太点線を切ろう！

⑦

環境省 生物多様性センター

入館無料！ 常設展示もあるよ☆

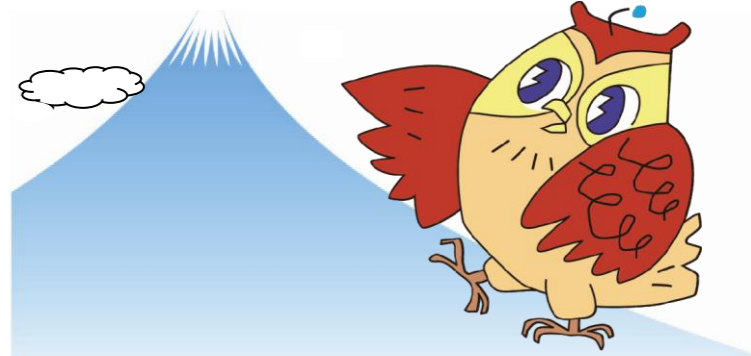


場所：富士吉田市上吉田剣丸尾 5597-1
開館時間：9:00～17:00
休館日：年末年始、
11月～4月の土・日・祝
TEL：0555-72-6031
E-mail: webmaster@biodic.go.jp
HP: http://www.biodic.go.jp

⑧

博物館を活用した
夏休み自由研究プロジェクト

知ってる??
身近な生きもの



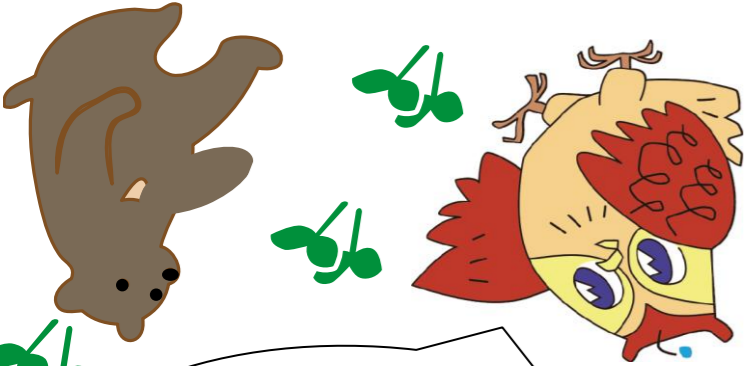
イメージキャラクター：ズックちゃん

環境省 生物多様性センター

①

自然にはおもしろい発見が
たくさんあります！

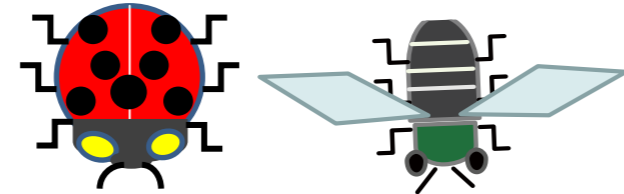
⑤



ぼくらのまわりにいる
身近な生きものも
おもしろいね！

どうだったかな、何問分かったかな

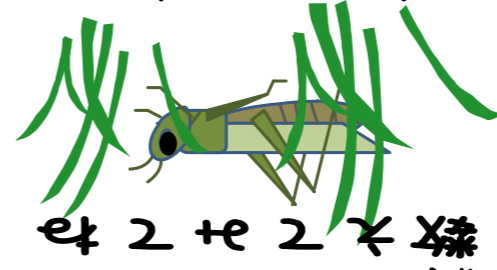
④ 数えきれないね
じつは1つの花なんだよ！
1枚の花びらに見えるのは、



A. 数えはイ！
昆虫の肢は6本もあるんだよ！
ひっくりたよね

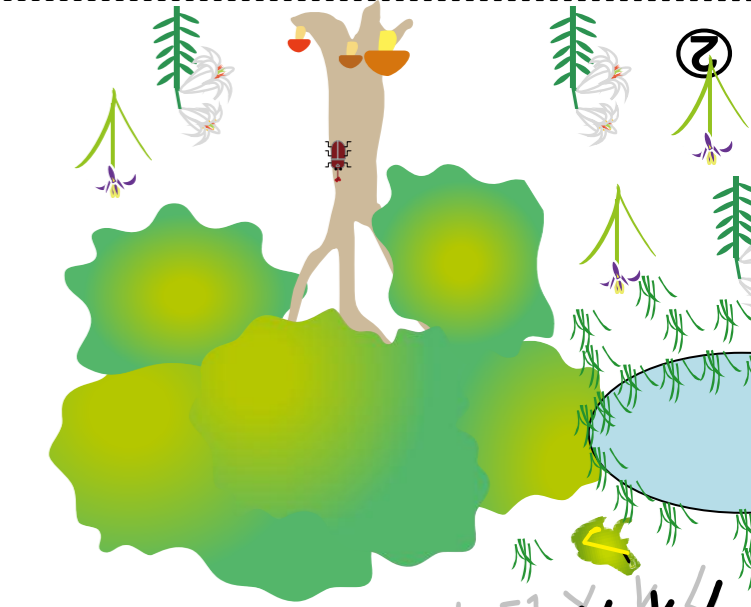
正解は？

③ B. 「タンポポ」一本の
花の数は1<?>
7. 1~4つ 1. 5~9つ 7. 100以上



A. 昆虫の肢って何本だろう？

7. イズだぷい



② 知ってるかな？
身近な植物の昆虫について、
7. イズにチャリイシだ！