

# 1 1. 過去の開発により消失した生態系（第1・第2の危機）

## 11-①長期的な土地利用変化

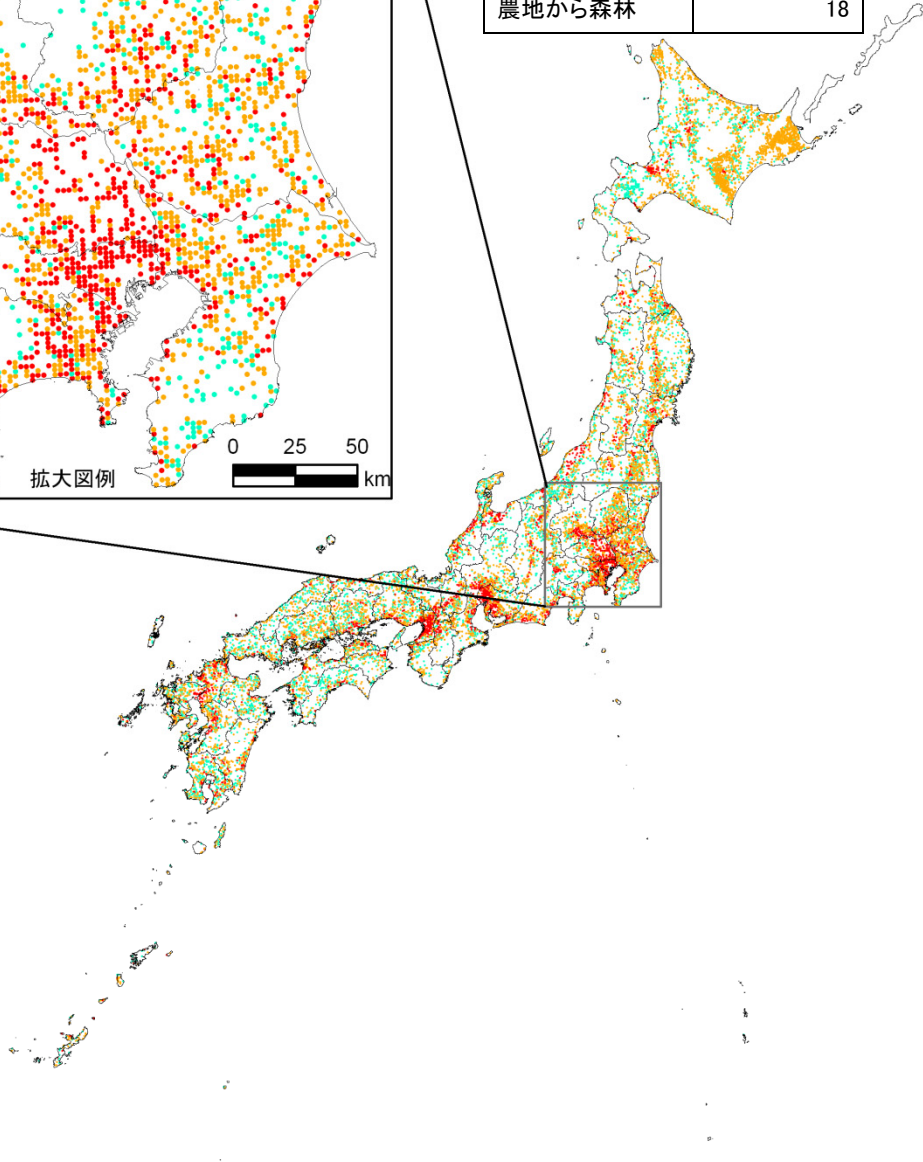
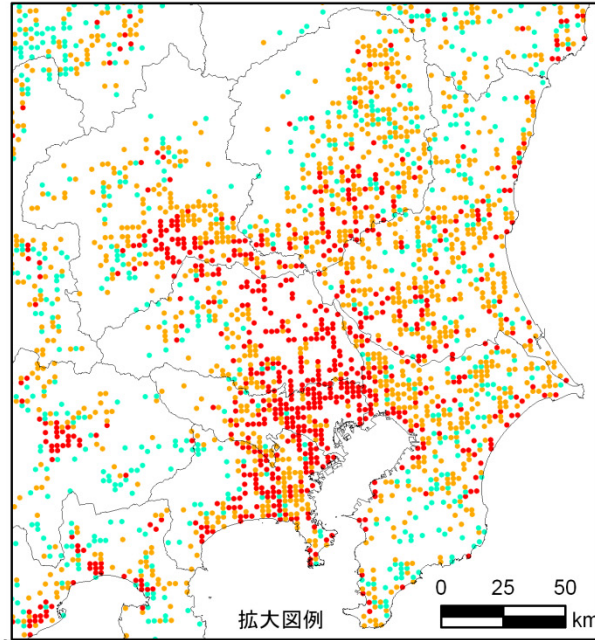
1900年頃から2006年の

土地利用の変化

### 凡例

- 森林から農地又は市街地へ変化
- 農地から市街地へ変化
- 農地から森林へ変化

土地利用の変化	面積(単位: 1,000km <sup>2</sup> )
森林から市街地	7
森林から農地	26
農地から市街地	11
農地から森林	18



- 市街地：建物用地（住宅地・市街地等で建物が密集しているところ）  
幹線交通用地（道路・鉄道・操車場などで、面的に捉えられるもの）
- 農地：田（湿田・乾田・沼田・蓮田及び田）  
畑・果樹園・草地等（麦・陸稲・野菜・草地・芝地・りんご・梨・桃・ブドウ・茶・桐・はぜ・  
こうぞ・しゅろ等を栽培する土地）
- 森林：多年生植物の密生している地域