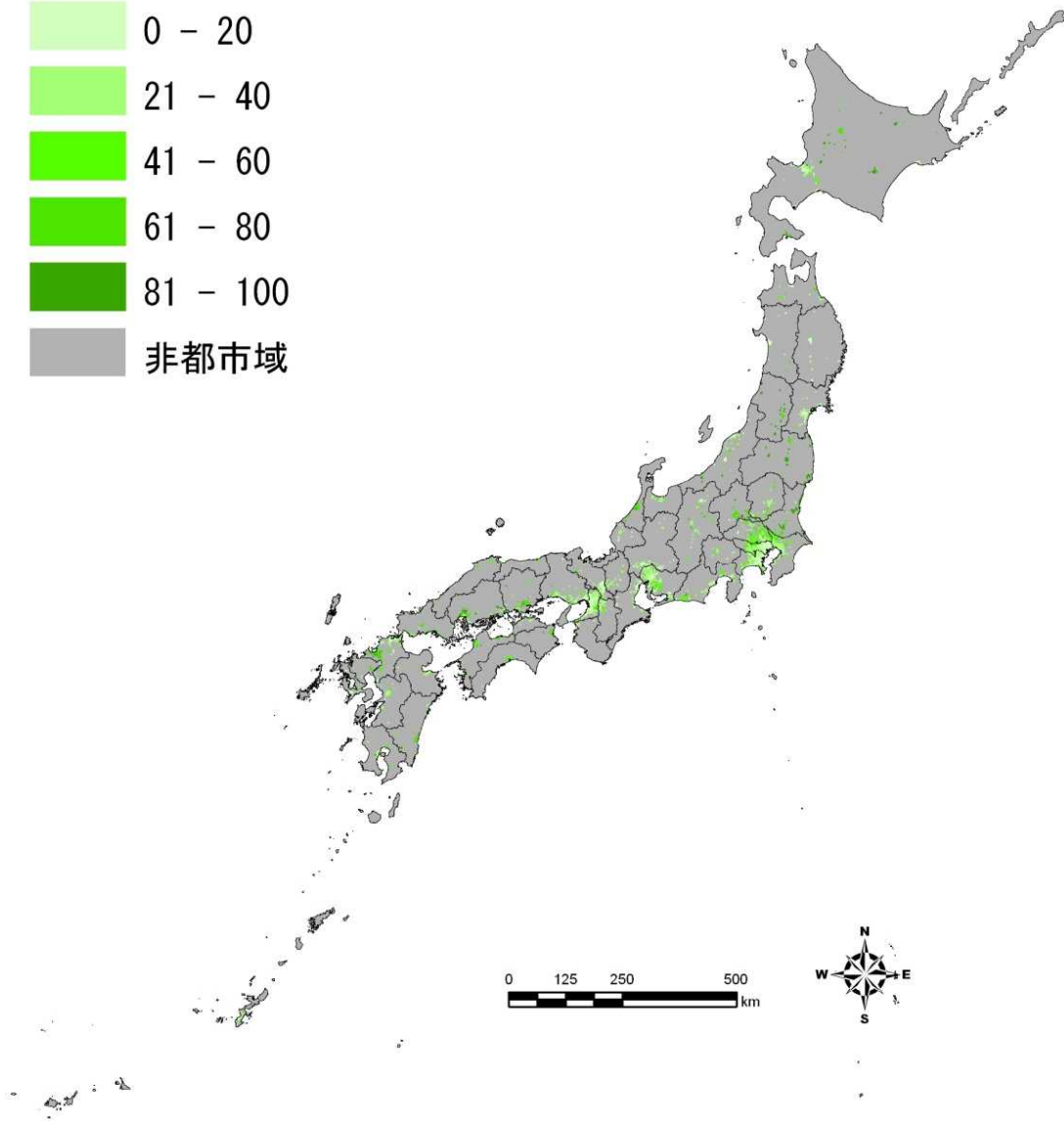
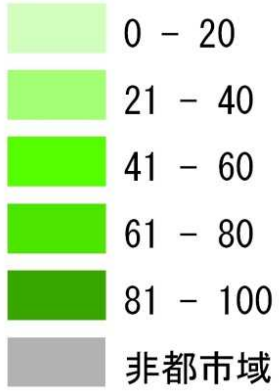


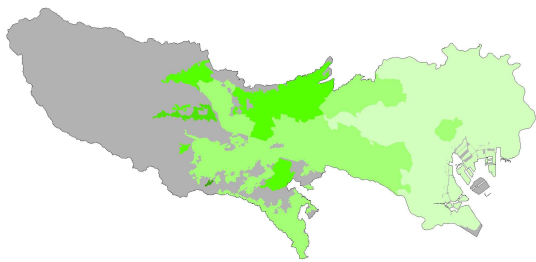
## 5. 緑の多い都市域

### 凡例

緑地の割合 (%)



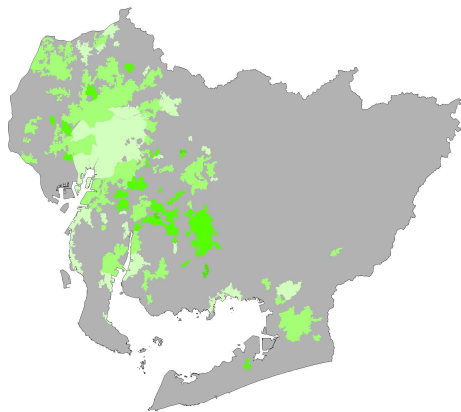
国勢調査の人口集中地区(人口密度が4,000人以上/km<sup>2</sup>が隣接し、かつ人口が5,000人以上となる地域。地域の単位は国勢調査の基本単位区)を都市域と定義し、その中にある緑地的機能を持つ土地利用を抽出し、人口集中地区ごとの緑地率を示した。



0 10 20 40 キロメートル



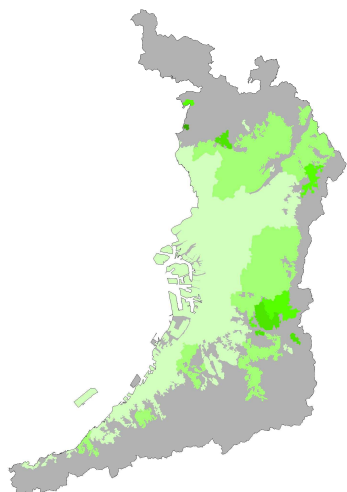
東京都



0 10 20 40 キロメートル



愛知県



0 10 20 40 キロメートル



大阪府

凡例

緑地の割合 (%)

- 0 - 20
- 21 - 40
- 41 - 60
- 61 - 80
- 81 - 100
- 非都市域

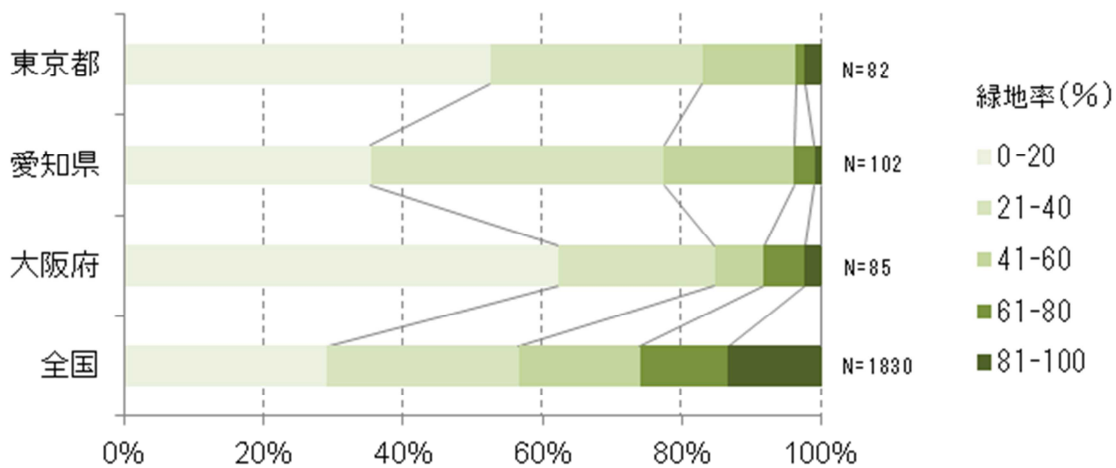


図1 都市域における緑地率の比較