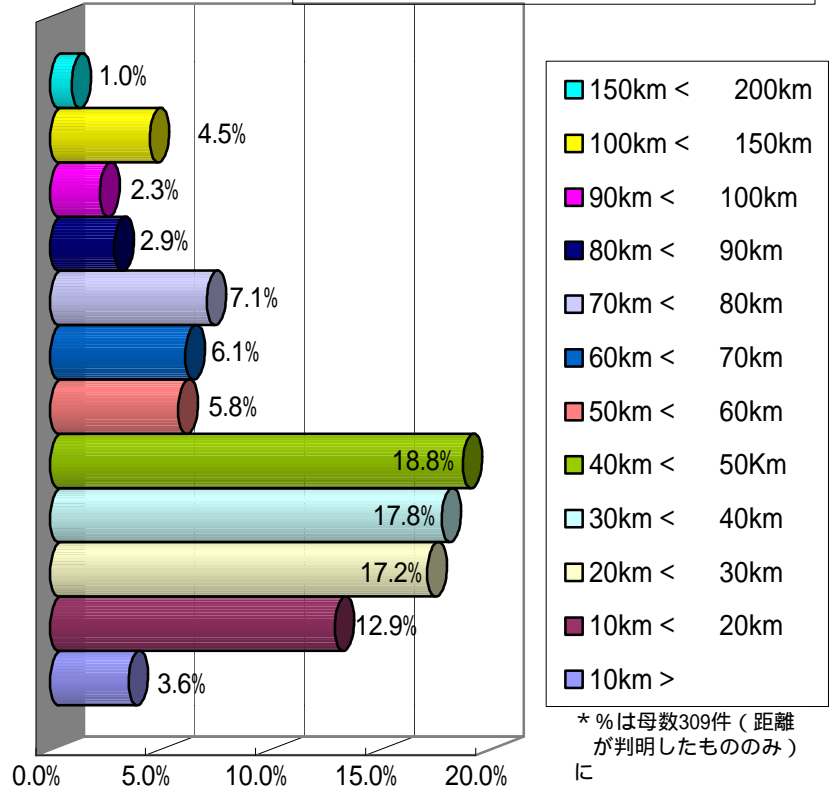
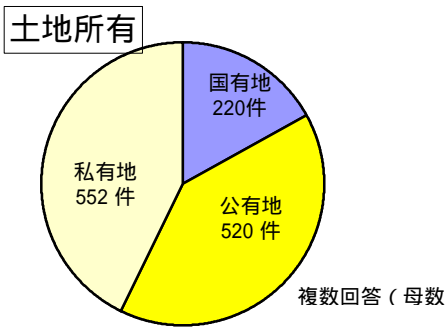


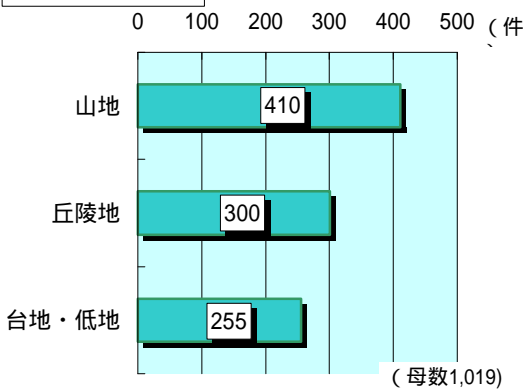
# 里山活動フィールドについて（アンケート中間集計）

（別紙）

## 大都市圏 における中心 からの距離

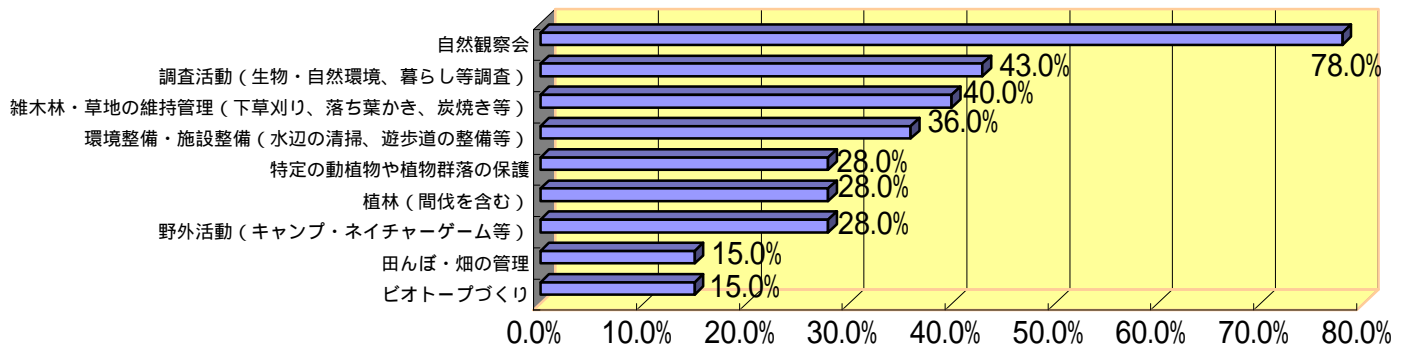


### 立地のタイプ



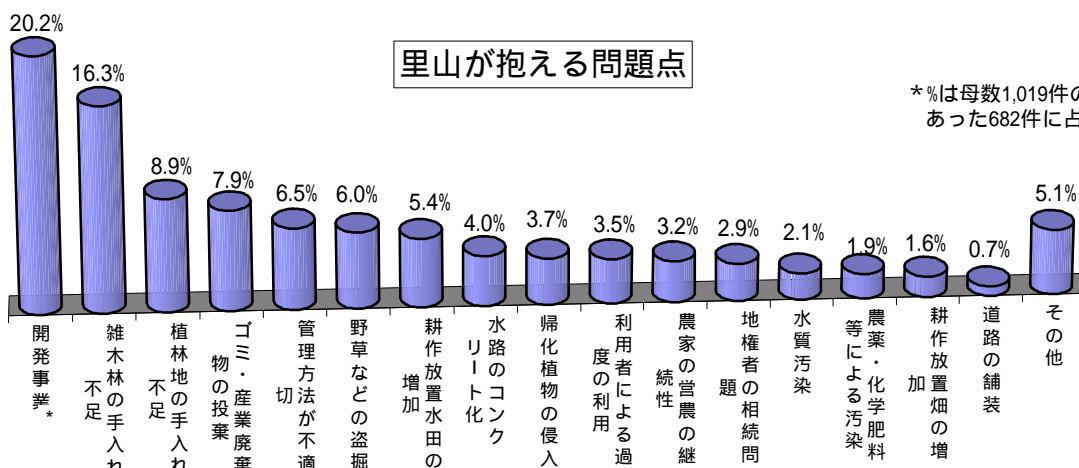
大都市圏とその中心：東京都・神奈川県・埼玉県・千葉県・群馬県・栃木県・茨城県については東京を中心、愛知県・三重県・岐阜県については名古屋を中心、大阪府・京都府・兵庫県・滋賀県・奈良県・和歌山県については大阪を中心として集計。

### フィールドにおける保護・ふれあい活



\*複数回答、母数 800 件に占める割合

### 里山が抱える問題点



\*%は母数1,019件のうち回答のあった682件に占める割合

\*宅地、道路、ゴミ処分場、ゴルフ場等